

## INFORMACIÓN RELEVANTE DE DENGUE

Fuente: Dirección General de Epidemiología (DGE).

- Al comparar el comportamiento de los casos con lo ocurrido a la misma fecha de corte del 2016, se observa: decrementos del 22 % en casos confirmados, 25 % en casos estimados y 40 % en casos probables.
- Los estados con mayor incidencia\* de casos confirmados son: Guanajuato (47.08), Nuevo León (26.12), Chiapas (19.55), Durango (14.23) y Veracruz (12.62).
- El 67 % de los casos confirmados del país lo concentra: Guanajuato (2,782), Nuevo León (1,366), Chiapas (1,052), Veracruz (1,030) y Jalisco (560).

\*Por 100 mil habitantes.

**Situación Actual:**

Tabla 1. Casos y Defunciones al corte de la semana. México, 2016\* - 2017

Indicador	Casos nuevos en la semana	Casos acumulados 2017	Incidencia	Casos acumulados 2016	Incidencia
<b>Probables</b>	5,047	63,744	51.61	105,361	86.17
<b>Confirmados</b>					
· Dengue no Grave	708	8,136	6.59	10,239	8.37
· Dengue con Signos de Alarma y Dengue Grave	148	1,971	1.60	2,802	2.29
· Total de casos	856	10,107	8.18	13,041	10.67
<b>Defunciones</b>	0	17	0.86	59	2.11
<b>Estimados</b>	2,866	28,244	22.87	37,583	30.74

Nota: La tasa de defunciones corresponde a la letalidad por cada 100 casos.

Información hasta la semana epidemiológica 42 del 2017

**Situaciones que se deben resaltar**

Tabla 1:  
En comparación con los casos del año 2016 a la misma semana se observan:

Decrementos de:

- 22 % en confirmados.
  - 30 % en DCSA y DG.
  - 21 % en DNG.
- 40 % en probables.
- 25 % en estimados.

Tabla 2: Defunciones por Dengue

En lo que va del 2017 se han notificado 156 defunciones por probable Dengue, de las cuales 17 se encuentran confirmadas, 46 se encuentran en estudio y 93 se han descartado. Las defunciones confirmadas corresponden a los estados de Chiapas (7), Morelos (3), Sonora (3), Puebla (2), Nayarit (1) y Quintana Roo (1). Las defunciones en estudio corresponden a los estados de: Guanajuato (9), Oaxaca (5), Jalisco (4), Veracruz (4), Guerrero (3), Michoacán (3), Morelos (3), Chihuahua (2), Nuevo León (2), Quintana Roo (2), Tabasco (2), Baja California Sur (1), Coahuila (1), Durango (1), Puebla (1), Sonora (1), Tamaulipas (1) y Yucatán (1). Las defunciones descartadas corresponden a: Sonora (22), Chiapas (15), Veracruz (12), Morelos (6), Yucatán (6), Guerrero (5), Quintana Roo (5), Coahuila (3), Sinaloa (3), Baja California Sur (2), Jalisco (2), Nuevo León (2), Oaxaca (2), Puebla (2), Tabasco (2), Chihuahua (1), Durango (1), Hidalgo (1) y Tamaulipas (1).

Gráfica 1. Casos de Dengue con Signos de Alarma y Dengue Grave, letalidad anual. México, 2007 - 2017.

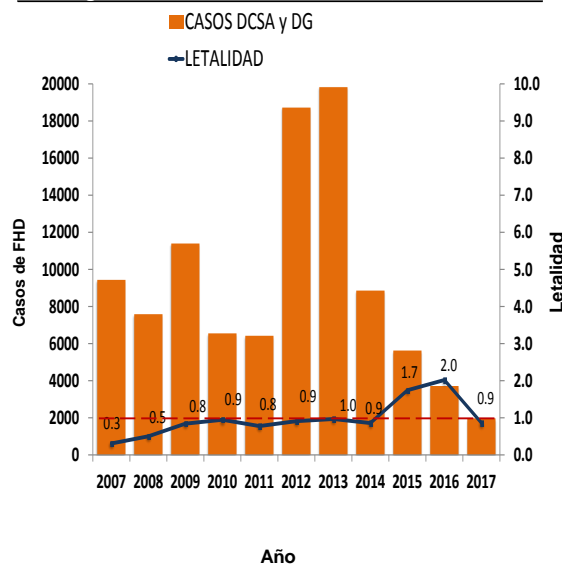


Tabla 3:  
• Los estados con mayor número de casos estimados son: Guanajuato, Nuevo León, Veracruz, Jalisco y Chiapas.

Tabla 3. Entidades con mayor número de incidencia de casos confirmados y estimados

ESTADO	TOT. CASOS PROB.	CASOS CONFIRMADOS	INCIDENCIA CONFIRMADOS	CASOS ESTIMADOS	INCIDENCIA ESTIMADOS
GUANAJUATO	13,901	2,782	47.08	9,904	167.61
NUEVO LEON	7,608	1,366	26.12	2,780	53.16
VERACRUZ	4,625	1,030	12.62	2,025	24.80
JALISCO	7,129	560	6.90	1,971	24.30
CHIAPAS	3,146	1,052	19.55	1,642	30.51
MORELOS	2,838	175	8.90	1,265	64.36
TAMAULIPAS	4,088	424	11.70	1,197	33.04
PUEBLA	1,684	376	5.96	881	13.95
NAYARIT	2,225	87	6.86	850	67.01
GUERRERO	1,570	338	9.37	747	20.71

• Estos concentran el 65 % del total de casos estimados.

• Y suman el 67 % de los casos confirmados.

Figura 1. Serotipos identificados por RT-PCR en tiempo real e incidencia de casos estimados por entidad federativa. México, 2017.

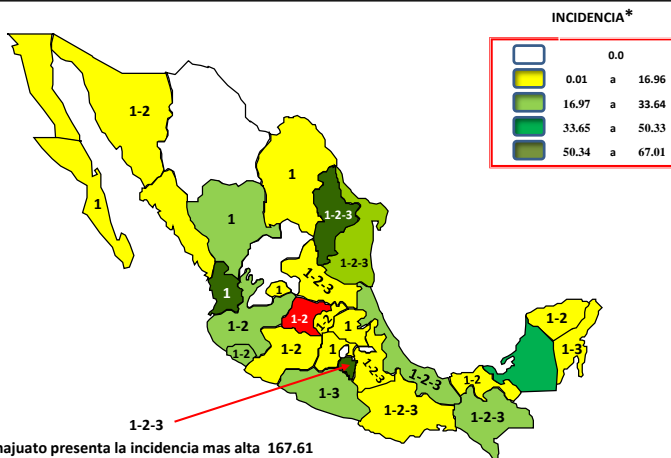
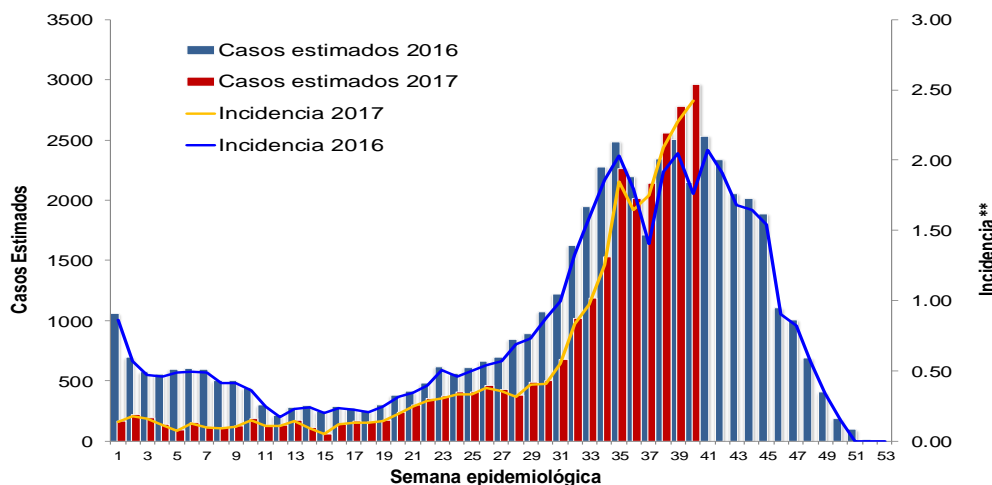


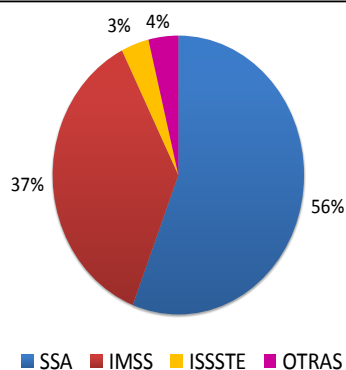
Figura 1:  
• La entidad que presenta la mayor incidencia por casos estimados es Guanajuato.

El estado de Guanajuato presenta la incidencia mas alta 167.61  
\*Incidencia de casos de DNG, DCSA y DG por 100 mil habitantes

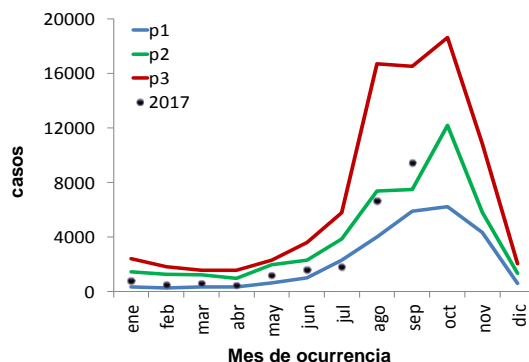
Gráfica 2. Análisis comparativo de casos estimados de Dengue México, 2016 – 2017.



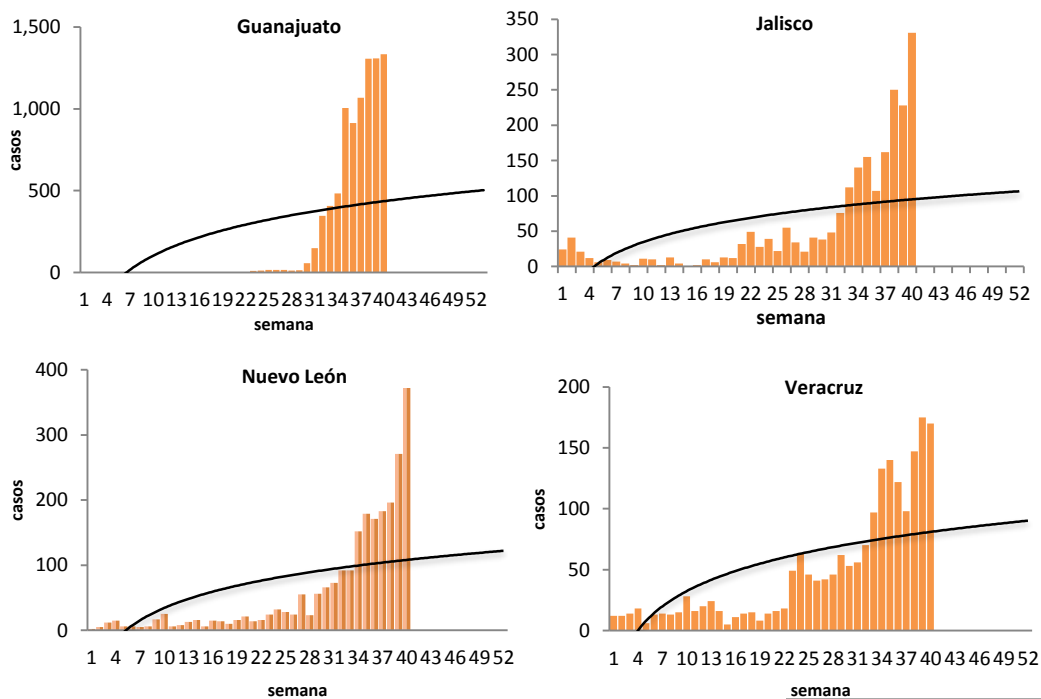
Gráfica 3. Casos estimados por institución. México, 2017.



Gráfica 4. Canal endémico de Dengue. México, 2017.



Gráfica 5. Curva epidémica en entidades con tendencia ascendente de casos estimados. México, 2017.



Gráfica 3:  
La mayor proporción de casos estimados se registraron en la SSA (56 %) y en el IMSS (37 %).

Ejercicio adicional:

Las entidades con tendencia ascendente de casos estimados son: Guanajuato, Jalisco, Nuevo León y Veracruz

**NOTAS ACLARATORIAS:**

Gráfica 1: La letalidad se calcula: (número total de defunciones / total de casos de DCSA+DG) X 100.

Tablas 1 y 3, Figura 1, y Gráfica 2: La incidencia que se calcula corresponde al número de casos de Dengue por cada cien mil habitantes.

Fuentes:  
1) SINAVE/DGE/SSA. Sistema de Vigilancia Epidemiológica de Dengue/Información al 23 de octubre de 2017.  
2) SINAVE/ InDRE/ SSA. Laboratorio de Arbovirus.  
3) Proyecciones 2010-2030, CONAPO.