

Información hasta la semana  
epidemiológica 25 del 2017

## INFORMACIÓN RELEVANTE DE DENGUE

FUENTE: DIRECCIÓN GENERAL DE EPIDEMIOLOGÍA (DGE).

- Al comparar el comportamiento de los casos con lo ocurrido a la misma fecha de corte del 2016, se observa: decrementos del 58 % en casos confirmados, 45 % en casos estimados y 51 % en casos probables.
- Los estados con mayor incidencia\* de casos confirmados son: Chiapas (7.52), Nayarit (4.97), Guerrero (4.49), Morelos (4.38) y Colima (4.15).
- El 56 % de los casos confirmados del país lo concentra: Chiapas (405), Veracruz (231), Nuevo León (198), Guerrero (162) y Jalisco (140).

\*Por 100 mil habitantes.

**Situación Actual:**

Información hasta la semana epidemiológica 25 del 2017

Tabla 1. Casos y Defunciones al corte de la semana. México, 2016\* - 2017

Indicador	Casos nuevos en la semana	Casos acumulados 2017	Incidencia	Casos acumulados 2016	Incidencia
<b>Probables</b>	1,394	16,833	13.63	34,272	28.03
<b>Confirmados</b>					
. Dengue no Grave	159	1,475	1.19	3,639	2.98
. Dengue con Signos de Alarma y Dengue Grave	66	543	0.44	1,153	0.94
. Total de casos	225	2,018	1.63	4,792	3.92
<b>Defunciones</b>	0	3	0.55	15	1.30
<b>Estimados</b>	486	4,745	3.84	8,637	7.06

\*Para el año 2016 los casos de DNG equivalen a los casos de FD, y los de DCSA y DG equivalen a los casos de FHD.  
Nota: La tasa de defunciones corresponde a la letalidad por cada 100 casos.

**Situaciones que se deben resaltar**

Tabla 1:  
En comparación con los casos del año 2016 a la misma semana se observan:

Decrementos de:

- 58 % en confirmados.
  - 53 % en DCSA y DG.
  - 59 % en DNG.
- 51 % en probables.
- 45 % en estimados.

Tabla 2: Defunciones por Dengue

En lo que va del 2017 se han notificado 58 defunciones por probable Dengue, de las cuales 3 se encuentran confirmadas, 19 se encuentran en estudio y 36 se han descartado. Las defunciones confirmadas corresponden a los estados de Puebla (1), Quintana Roo (1) y Sonora (1). Las defunciones en estudio corresponden a los estados de: Sonora (4), Chiapas (3), Morelos (3), Guerrero (2), Michoacán (1), Nayarit (1), Nuevo León (1), Puebla (1), Sinaloa (1), Veracruz (1), y Yucatán (1). Las defunciones descartadas corresponden a: Sonora (11), Veracruz (9), Chiapas (5), Morelos (3), Guerrero (2), Jalisco (1), Nuevo León (1), Puebla (1), Sinaloa (1), Tabasco (1) y Yucatán (1).

Tabla 3. Entidades con mayor número de incidencia de casos confirmados y estimados

ESTADO	TOT. CASOS PROB.	CASOS CONFIRMADOS	INCIDENCIA CONFIRMADOS	CASOS ESTIMADOS	INCIDENCIA ESTIMADOS
CHIAPAS	1,460	405	7.52	718	13.34
VERACRUZ	1,570	231	2.83	460	5.63
GUERRERO	773	162	4.49	365	10.12
NAYARIT	986	63	4.97	359	28.30
JALISCO	2,066	140	1.73	346	4.27
MORELOS	930	86	4.38	329	16.74
NUEVO LEON	2,164	198	3.79	305	5.83
TAMAULIPAS	1,052	118	3.26	237	6.54
CAMPECHE	195	6	0.64	195	20.85
PUEBLA	574	79	1.25	173	2.74

Tabla 3:

- Los estados con mayor número de casos estimados son: Chiapas, Veracruz, Guerrero, Nayarit y Jalisco.
- Estos concentran el 47 % del total de casos estimados.
- Y suman el 50 % de los casos confirmados.

Gráfica 1. Casos de Dengue con Signos de Alarma y Dengue Grave, letalidad anual. México, 2007 - 2017.

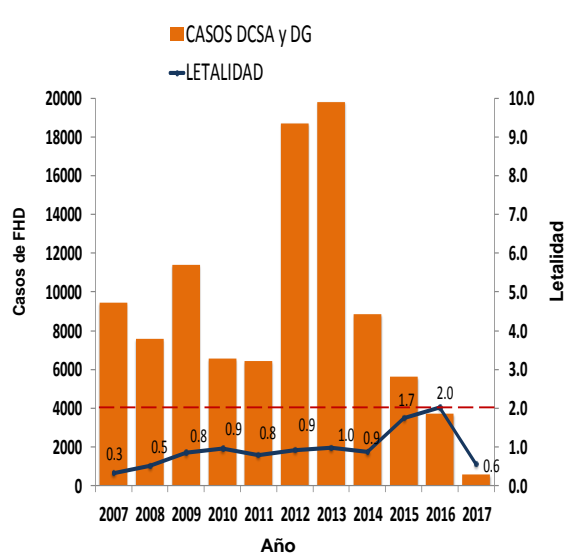


Figura 1. Serotipos identificados por RT-PCR en tiempo real e incidencia de casos estimados por entidad federativa. México, 2017.

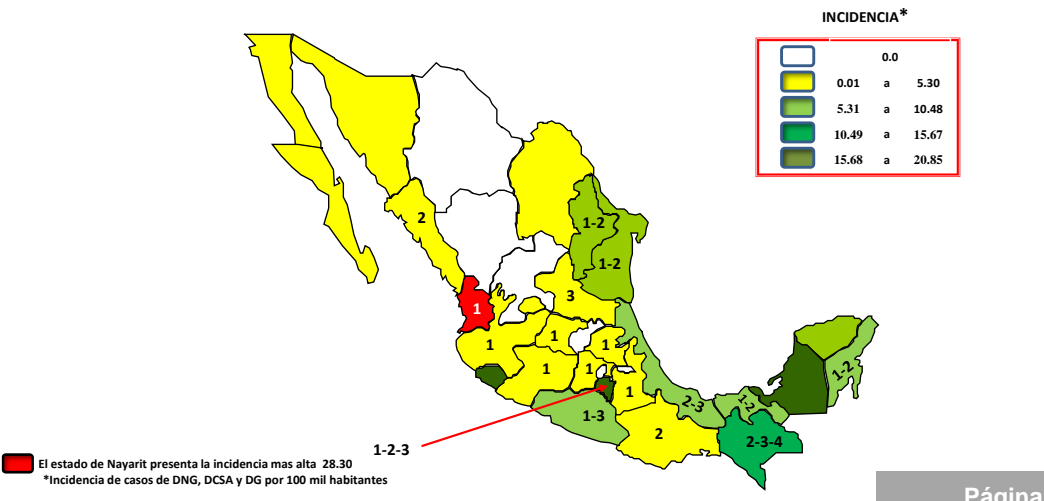


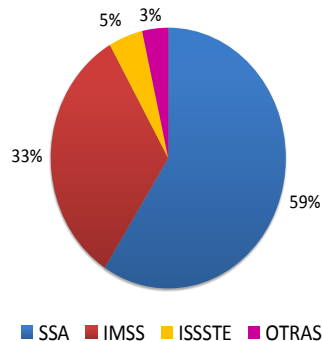
Figura 1:

- La entidad que presenta la mayor incidencia por casos estimados es Nayarit.

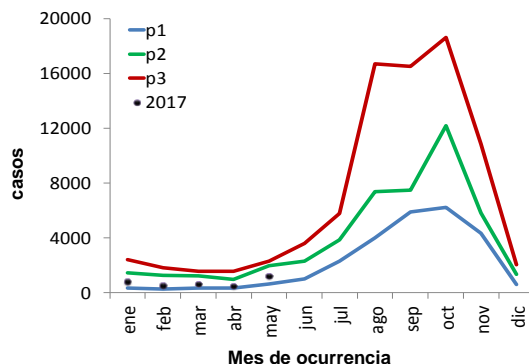
Gráfica 2. Análisis comparativo de casos estimados de Dengue México, 2016 – 2017.



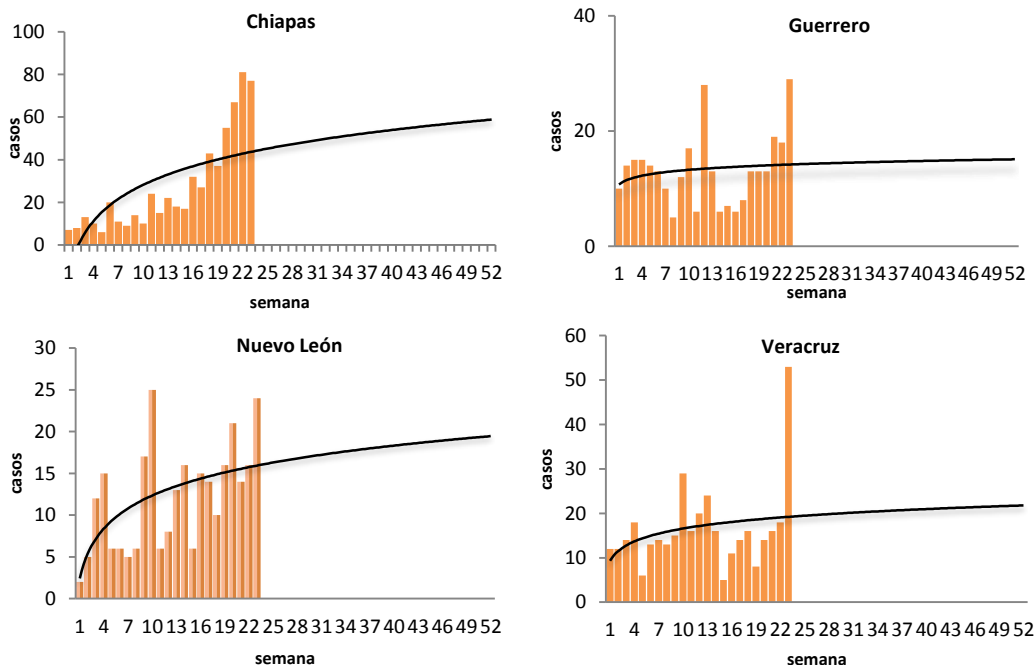
Gráfica 3. Casos estimados por institución. México, 2017.



Gráfica 4. Canal endémico de Dengue. México, 2017.



Gráfica 5. Curva epidémica en entidades con tendencia ascendente de casos estimados. México, 2017.



Gráfica 3:  
La mayor proporción de casos estimados se registraron en la SSA (59 %) y en el IMSS (33 %).

Ejercicio adicional:

Las entidades con tendencia ascendente de casos estimados son: Chiapas, Guerrero, Nuevo León y Veracruz

**NOTAS ACLARATORIAS:**

Gráfica 1: La letalidad se calcula: (número total de defunciones / total de casos de DCSA+DG) X 100.

Tablas 1 y 3, Figura 1, y Gráfica 2: La incidencia que se calcula corresponde al número de casos de Dengue por cada cien mil habitantes.

- Fuentes:
- 1) SINAVE/DGE/SSA. Sistema de Vigilancia Epidemiológica de Dengue/Información al 26 de junio de 2017.
  - 2) SINAVE/ InDRE/ SSA. Laboratorio de Arbovirus.
  - 3) Proyecciones 2010-2030, CONAPO.