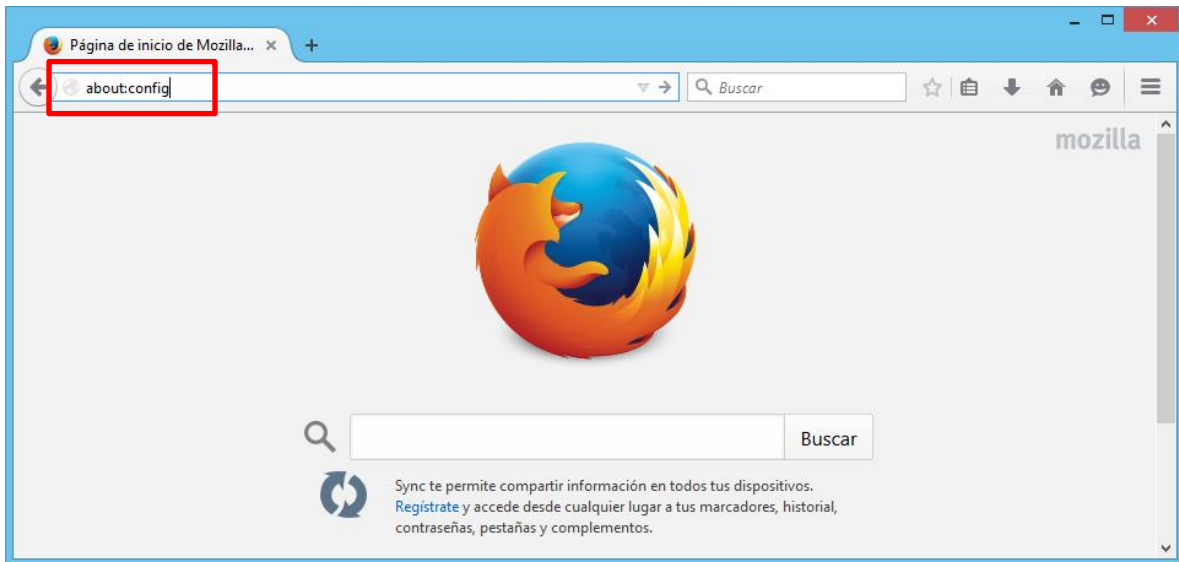
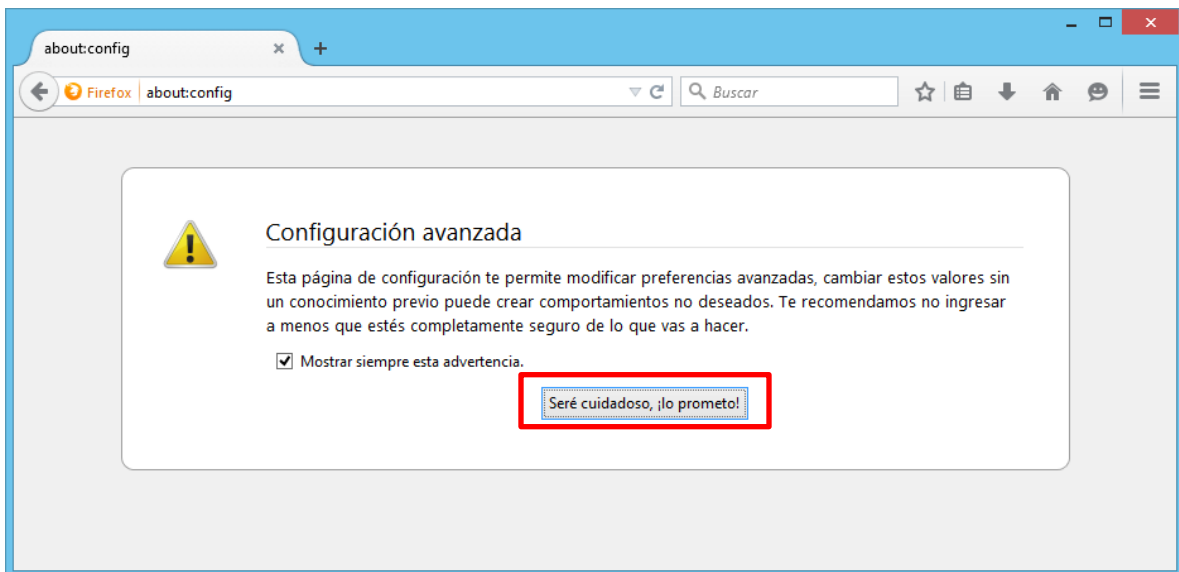


Pasos para visualizar EFITEATRO en Firefox 36 o superior.

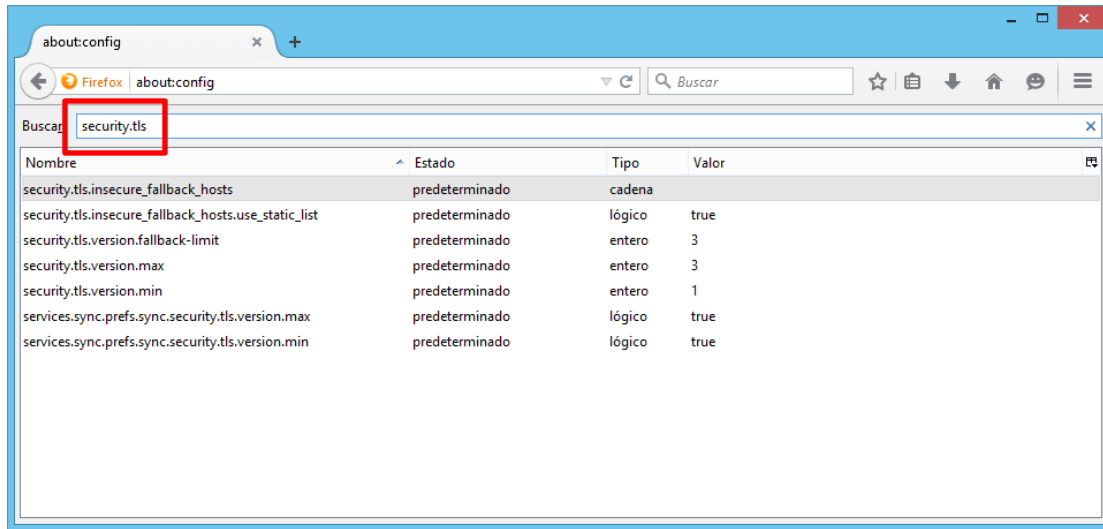
1. Abrir Firefox y escribir en la barra de direcciones “about:config”.



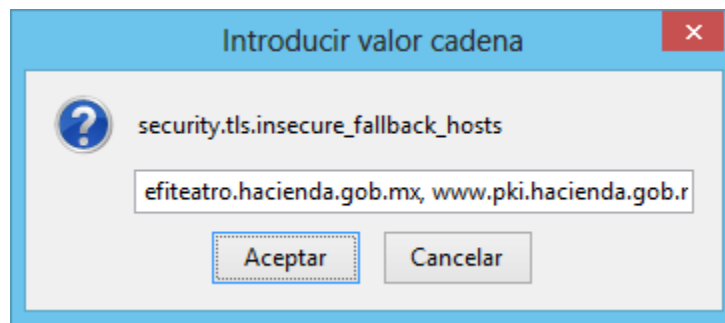
2. Aceptar el mensaje de advertencia.



3. Escribir en el buscador “security.tls”



4. Dar doble clic en la opción “security.tls.insecure_fallback_hosts”, escribir los dominios “efiteatro.hacienda.gob.mx, www.pki.hacienda.gob.mx” y presionar Aceptar.



5. Finalmente, con el valor guardado, cerrar el navegador y entrar a EFITEATRO.

