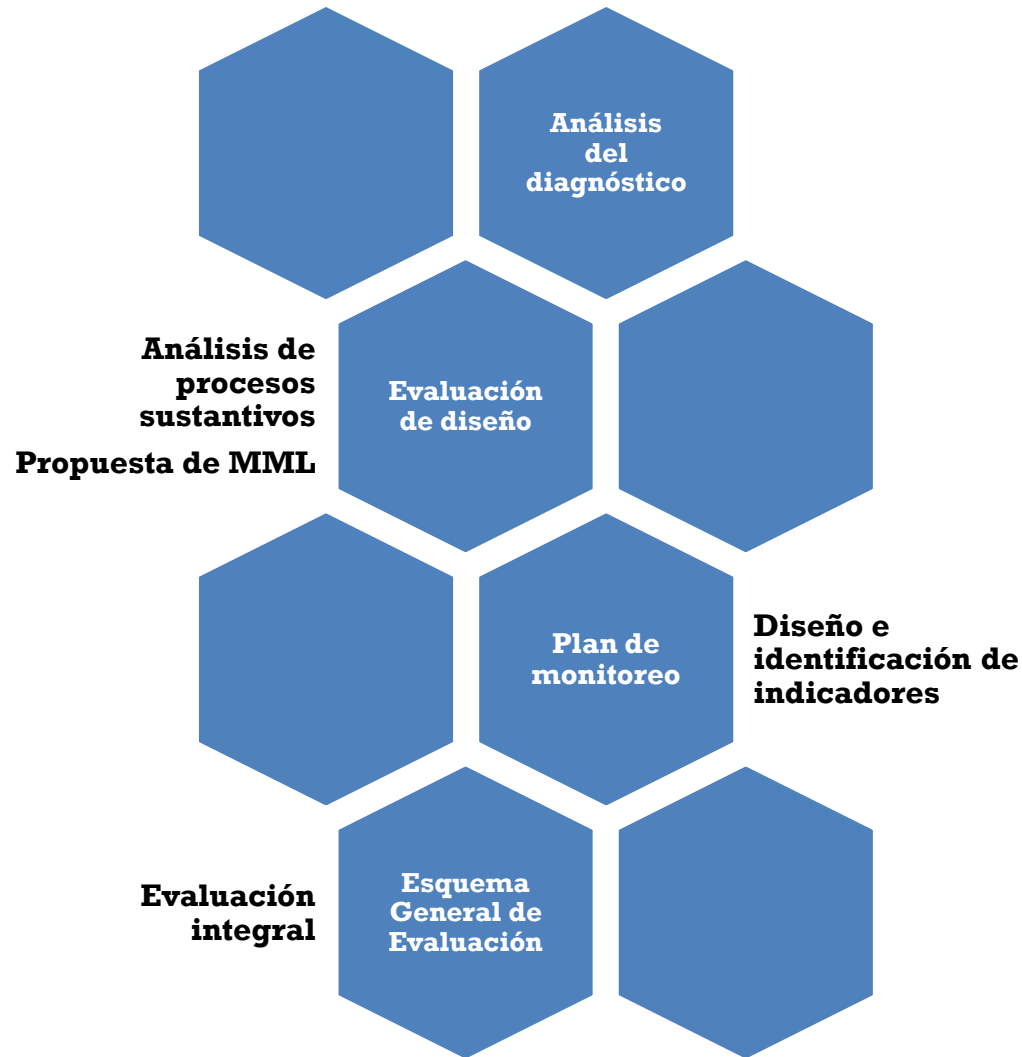


A photograph of a woman in a pink shirt being examined by a person in a blue jacket in a field. The person in the blue jacket has their hand on the woman's abdomen. The background shows a field of crops under a blue sky.

Diseño del Plan de Monitoreo y Evaluación

— ENAPEA —

Participación del INSP en el diseño del plan de monitoreo y evaluación



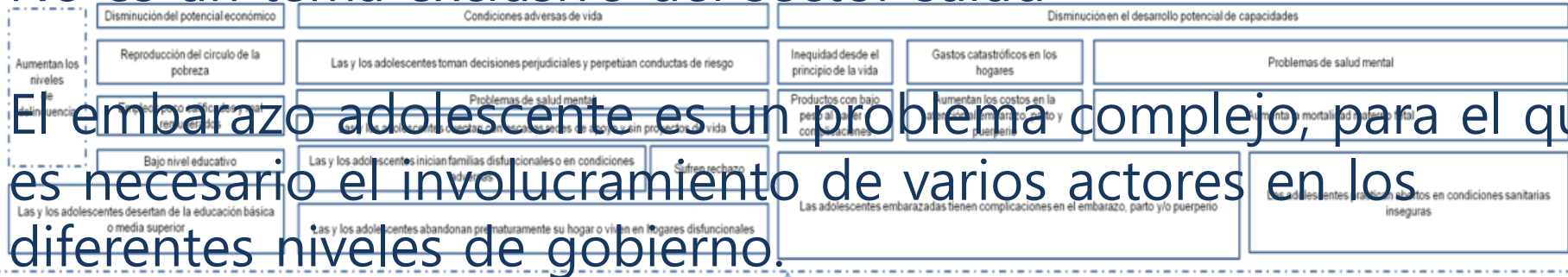
Análisis del diagnóstico

- Complejidad del reto

Complejidad del reto

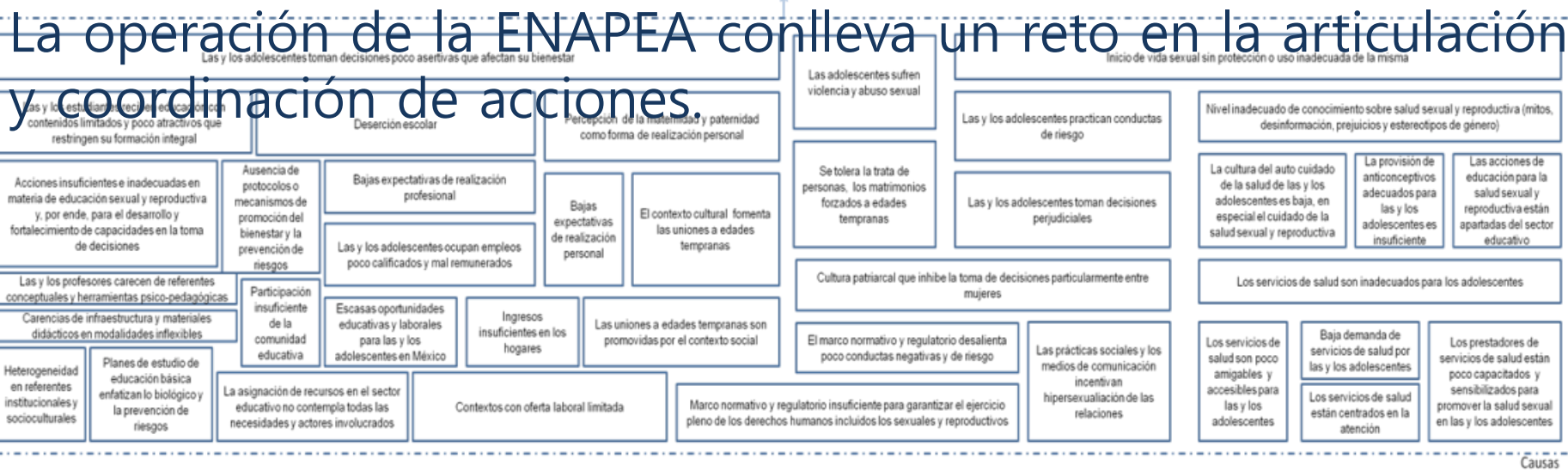
Efectos

No es un tema exclusivo del sector salud



El embarazo adolescente es un problema complejo, para el que es necesario el involucramiento de varios actores en los diferentes niveles de gobierno.

La operación de la ENAPEA conlleva un reto en la articulación y coordinación de acciones.



Causas

Evaluación de diseño

- Identificación de procesos sustantivos
- Matriz de Marco Lógico de la ENAPEA

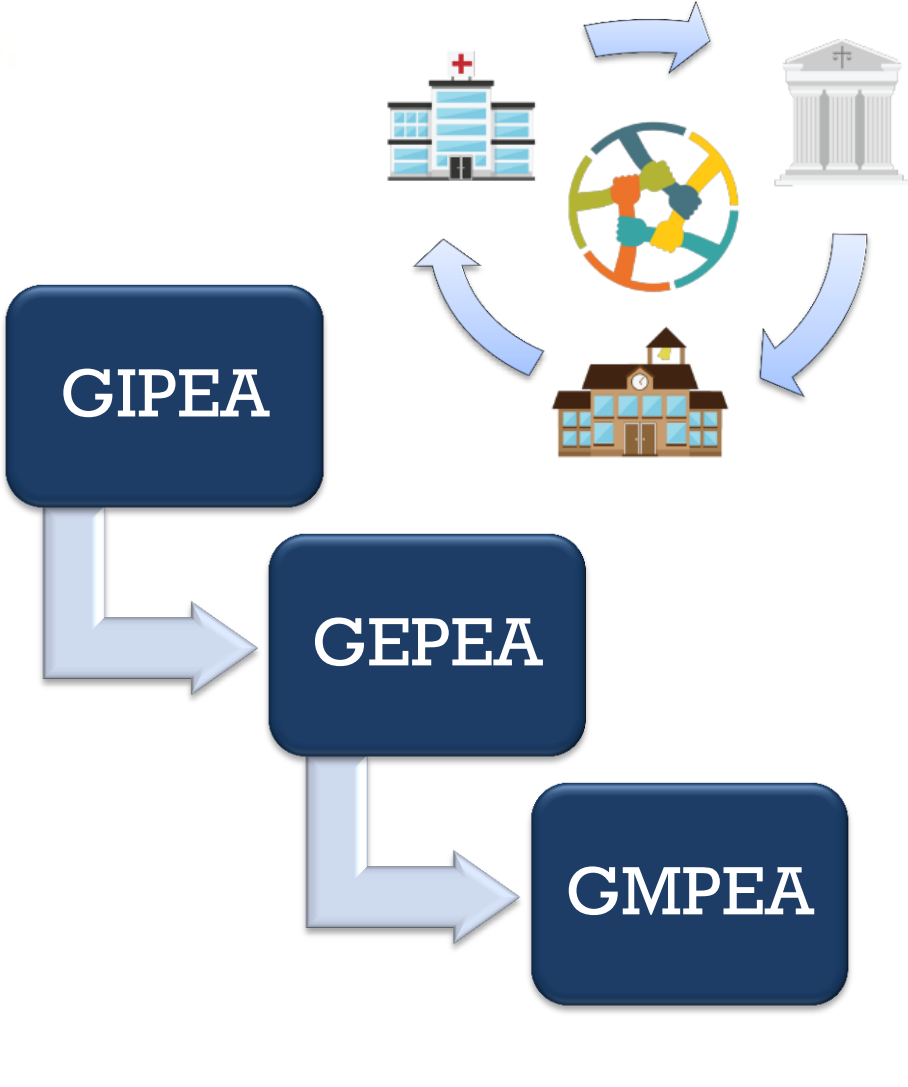
Identificación de procesos sustantivos



Coordinación vertical



Coordinación horizontal



Fin

Contribuir a la equidad social potenciando las capacidades de las personas entre 10 y 19 años para alcanzar el desarrollo humano y el acceso a una vida digna mediante la reducción de los embarazos en niñas y adolescentes

Objetivos de las Metas I “Lograr un México en Paz”, II “Lograr un México Incluyente” y III “Lograr un México con Educación de Calidad” del Plan Nacional de Desarrollo 2013-2018

Propósito

Se reducen los embarazos en niñas y adolescentes en México con absoluto respeto a los Derechos Humanos, particularmente los Derechos Sexuales y Reproductivos

Objetivo General de la Estrategia Nacional para la Prevención del Embarazo en Adolescentes

Componentes



Modificado de los Ejes Rectores y Objetivos Específicos de la Estrategia Nacional para la Prevención del Embarazo en Adolescentes

Aprendizajes del Análisis del Diagnóstico y la Evaluación de Diseño

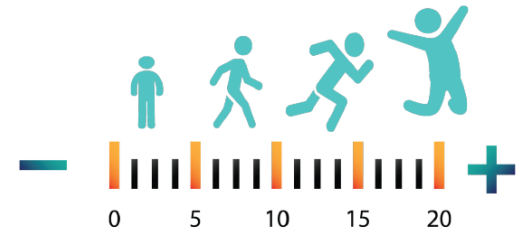
Complejidad del reto

Prioridad de alto nivel

La coordinación es un eje central

Necesidad de un abordaje amplio

Es urgente armonizar la legislación



Plan de monitoreo

- Diseño de indicadores para tablero de control

Resultados Globales

**C1. Educación
inclusiva,
integral y
flexible**



**C2. Educación
integral en
sexualidad
progresiva e
inclusiva**



**C3. Oportunidades
laborales
apropiadas para la
edad y acordes a
las capacidades**



**C4. Entorno
habilitante**



**C5. Servicios
de salud
amigables,
resolutivos,
incluyentes y
versátiles**



**C6. Detección
temprana y
atención de la
violencia
sexual contra
niñas, niños y
adolescentes**



0%
0%
14.3%
85.7%



0%
0%
0%
100%



0%
11.1%
22.2%
66.7%



0%
0%
0%
100%



0%
0%
0%
100%



0%
0%
12.5%
87.5%

FIN



10%
90%

PROPÓSITO



0%
100%

Global

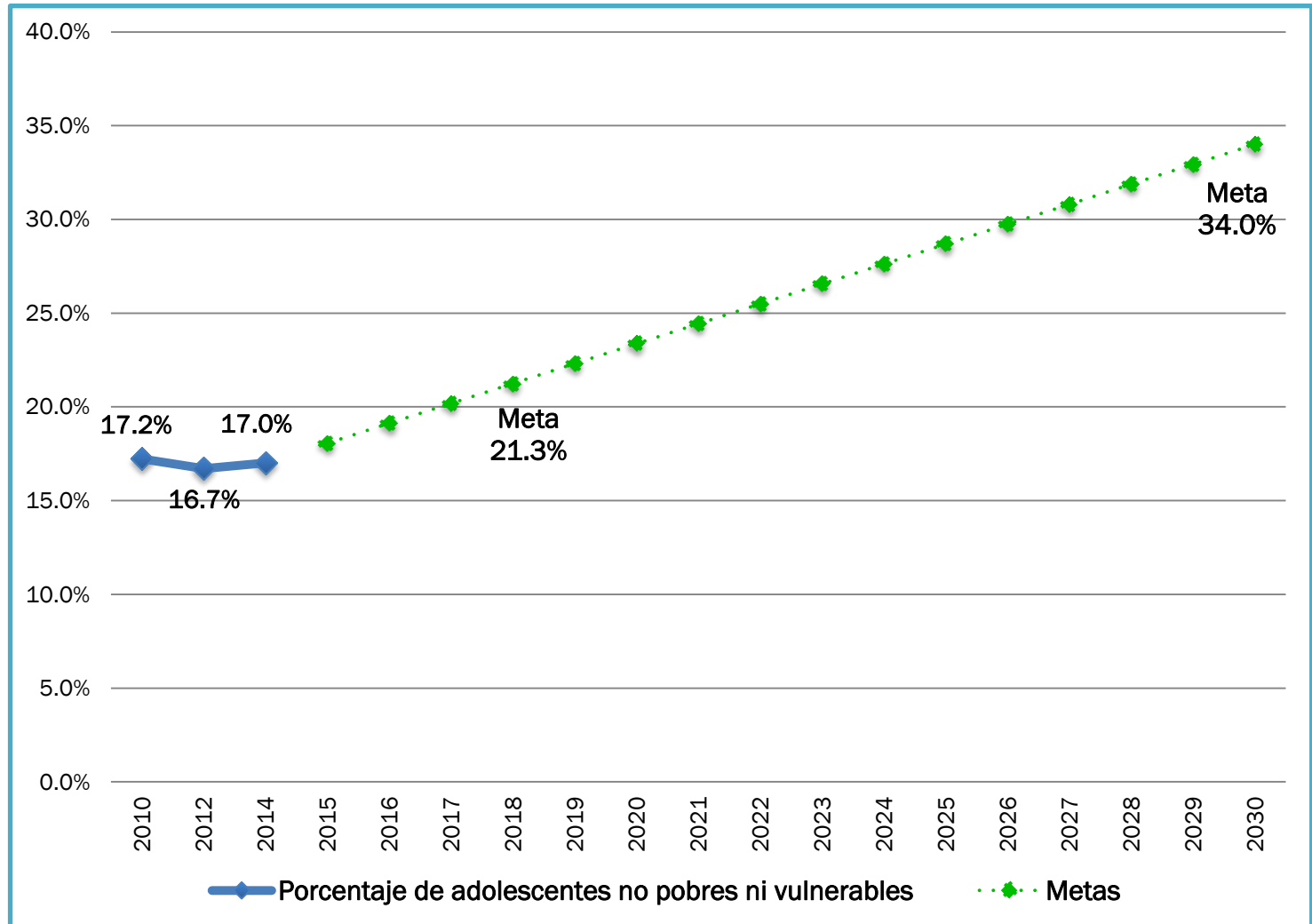


Tendencia contraria 0%
Resultado cercano 2%
Tendencia correcta 8%
Falta información reciente 90%

FIN. Porcentaje de niñas, niños y adolescentes clasificados como no pobres ni vulnerables, 2010-2030

17.0

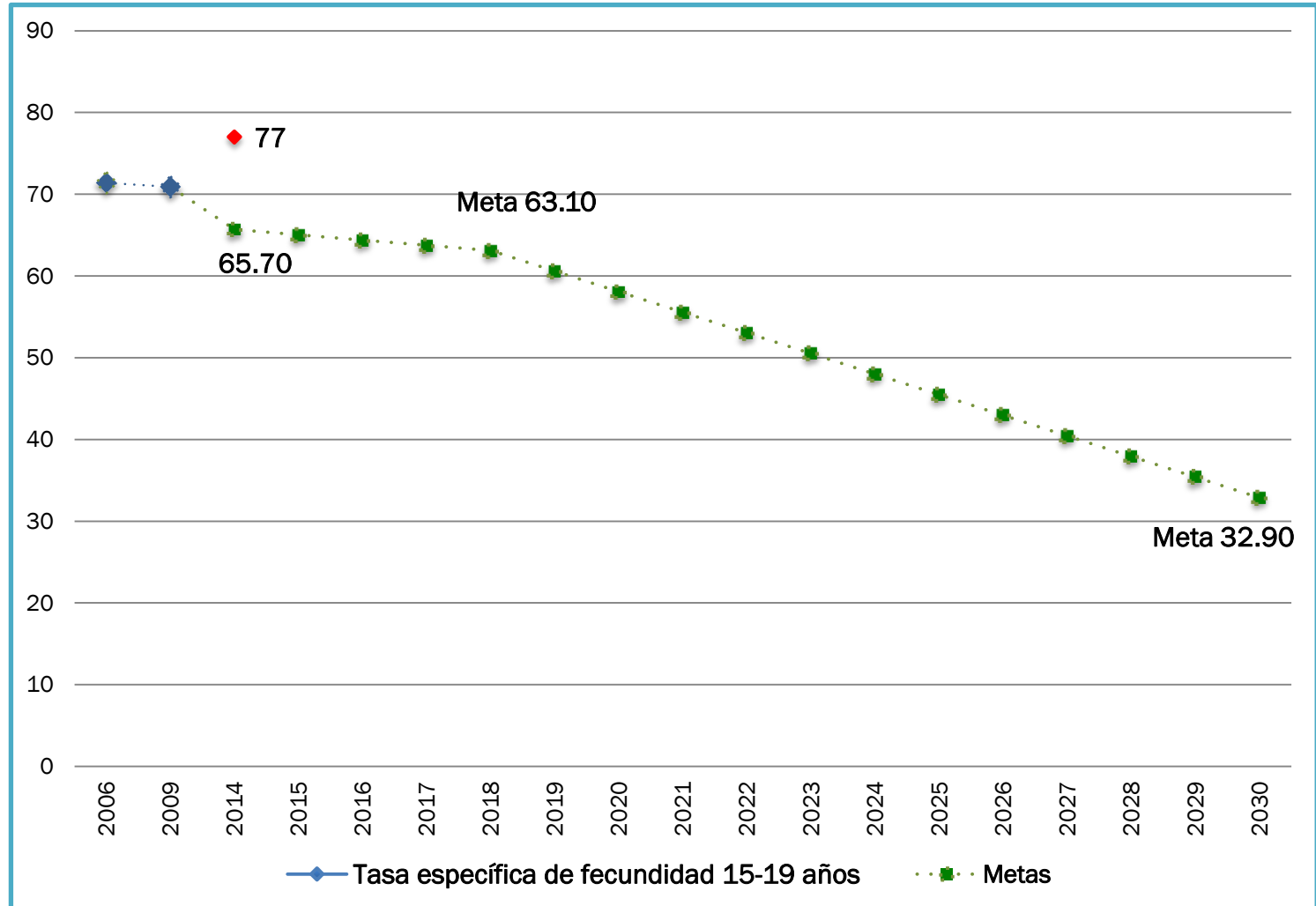
Tendencia correcta



PROPÓSITO. Tasa específica de fecundidad en mujeres de 15 a 19 años

77

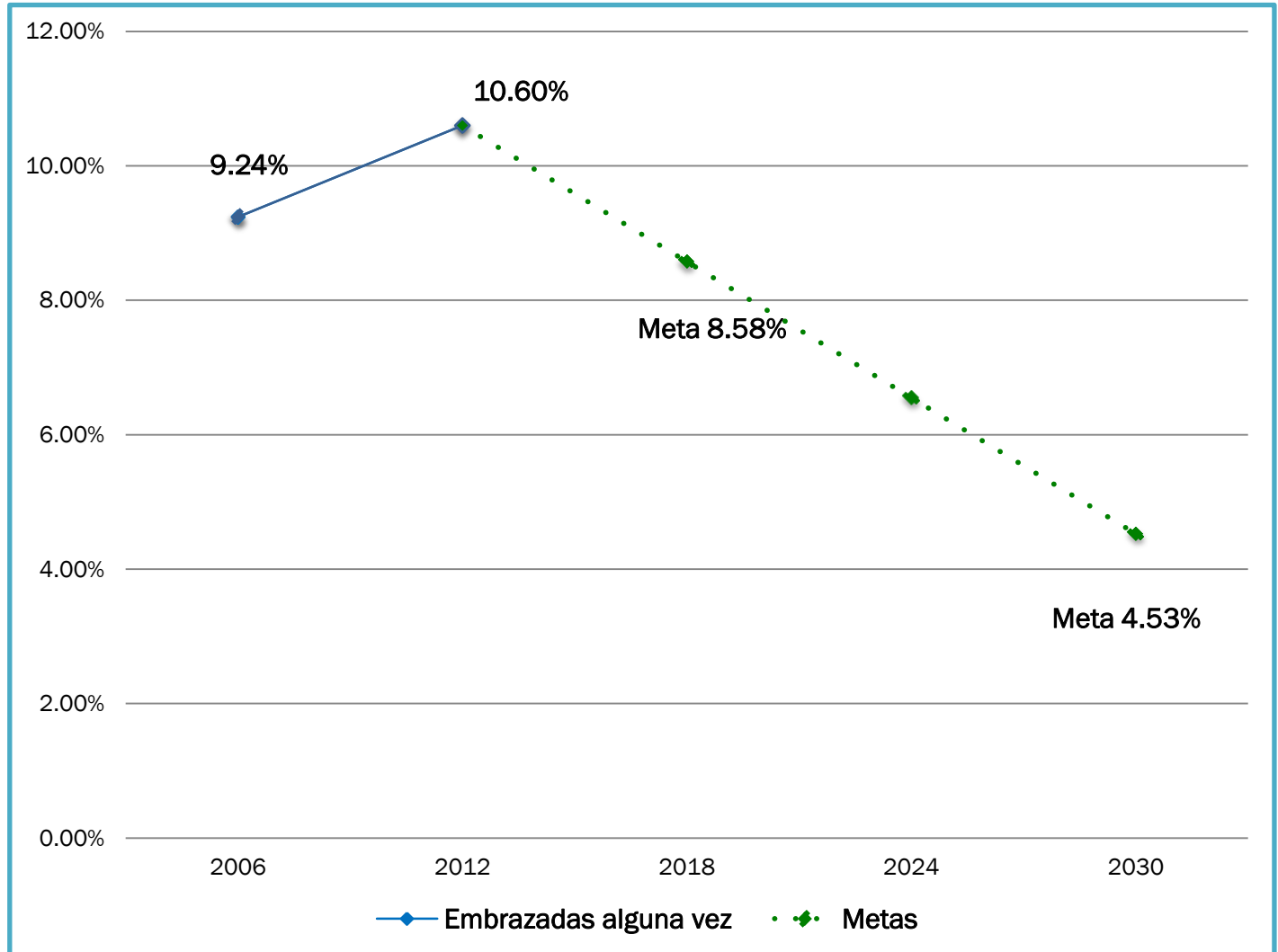
No
concluyente



PROPÓSITO. Porcentaje de niñas y adolescentes (10-19 años) que han estado embarazadas alguna vez, 2006-2030

10.60

*No
concluyente*



Diseño de indicadores para el Tablero de Control de la ENAPEA

Indicadores

- Identificación para cada componente y sub-componente
- Identificación de responsabilidades y coordinación entre dependencias para el reporte de indicadores

Encuesta de Seguimiento de la ENAPEA

- Indicadores que no tienen fuente actualmente
 - Periodicidad de los indicadores
 - Encuesta Nacional sobre Bienestar en Adolescentes (ENBIAD)
-

Diseño de indicadores para el Tablero de Control de la ENAPEA

63
indicadores

- 19 con información de fuentes secundarias
- 39 de carácter administrativo, para alimentar por las dependencias
- 5 requieren de fuente de información

Desagregación

- Sexo
- Grupo de edad (10-14 y 15-19)
- Ámbito de residencia
- Condición étnica
- Entidad y/o región
- Institución de atención (para los de salud)

Retos para los indicadores

Desacuerdo en indicadores

- IMJUVE pide eliminar indicador de fin sobre desarrollo juvenil

Desacuerdo en metas

- Meta para TEF₁₅₋₄₉ por parte de Conapo
 - IMJUVE por no incluir metas en indicador de C4 (participación en actividades recreativas)
-

Retos para los indicadores

Desacuerdo en responsabilidad

- SEP solicita que los indicadores de encuestas no SEP los asuma otra instancia (INNMUJERES)

Desacuerdo en alcance

- Los indicadores se propusieron para medir resultados; CDI pide cambios para reportar entrega de servicios
-

Retos para los indicadores

Coordinación sectorial

- Los indicadores de Salud deben integrarse en el sector, no reportarse por institución
 - Esto implica homogenizarlos
-

¿Qué sigue

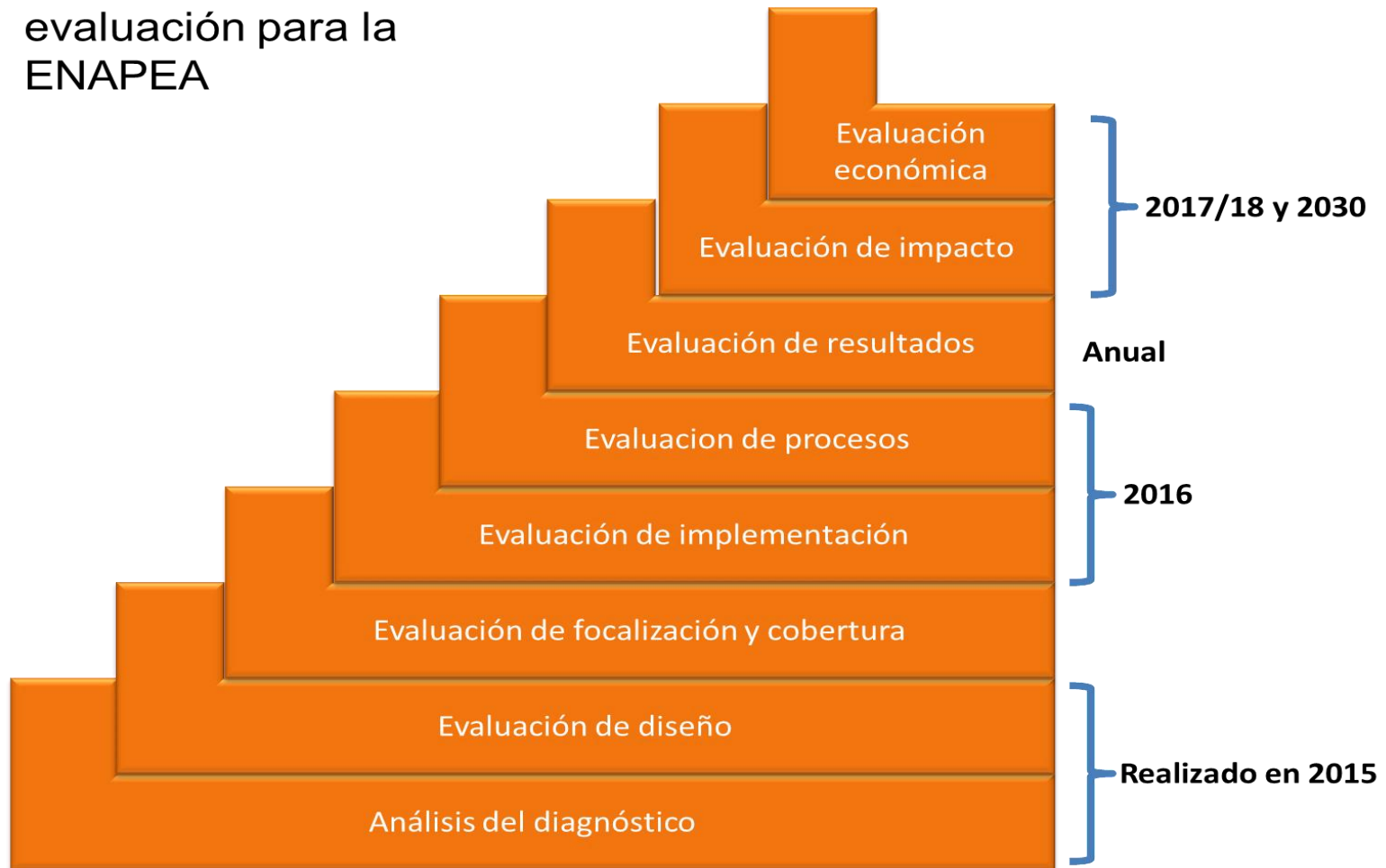
- Balance entre lo disponible y lo necesario para el monitoreo
 - Establecer responsabilidades para el seguimiento
 - Sub-grupo sobre monitoreo y evaluación
-

Esquema general de evaluación

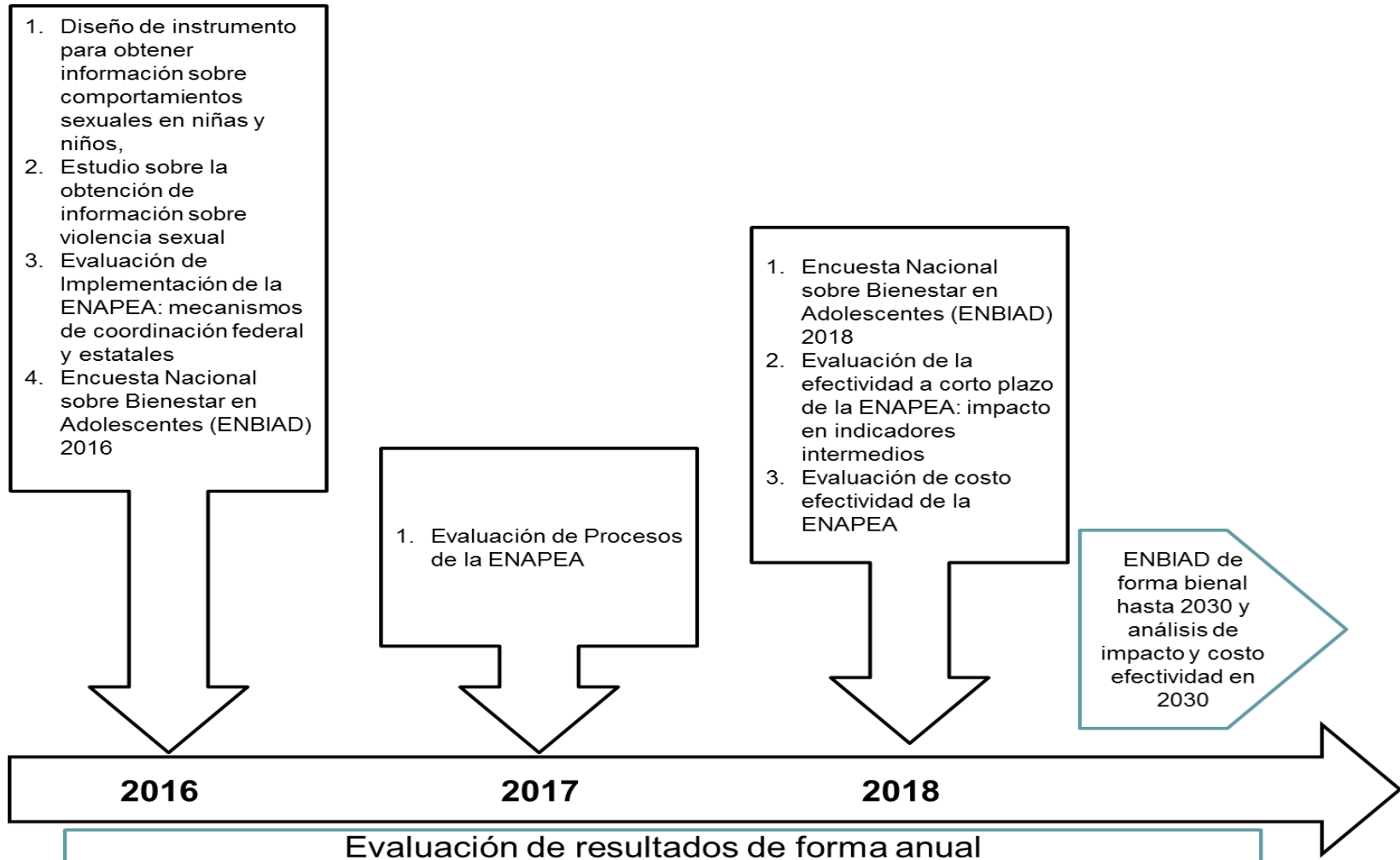
- Evaluación Integral

Esquema General de Evaluación de la ENAPEA

Marco de evaluación para la ENAPEA



Esquema General de Evaluación de la ENAPEA





5 retos para la evaluación & monitoreo

ENAPEA

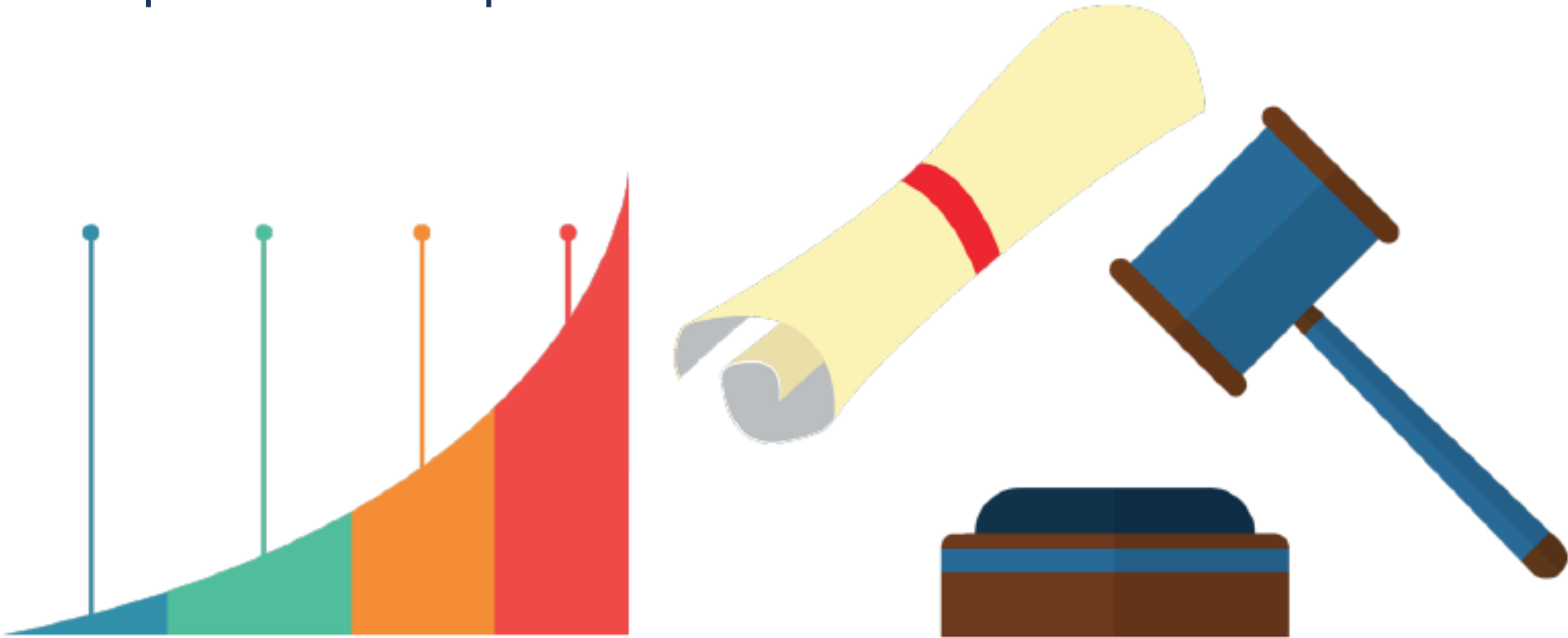
1. Información para 10 a 14 años y varones

- Las fuentes existentes no recolectan información de las niñas y los niños de 10 a 14 años, entre quienes se busca eliminar el embarazo; muchas no incluyen a hombres y hay limitada información de población vulnerable (indígenas, migrantes).



2. Frecuencia de medición

- La información para el nivel de Propósito (disminución de embarazo) requiere mayor oportunidad para informar decisiones.



3. Medir sinergias

- La ENAPEA busca la confluencia de acciones de las diferentes dependencias participantes.
- Es necesaria la capacidad de reflejar que el resultado es más que la suma de esfuerzos aislados.



4. Fortalecer sistemas de información

- Contar con información oportuna y de calidad es prioritario, para lo que se requiere fortalecer los sistemas rutinarios de información.



5. Documentar la inversión



- Identificación de los recursos destinados a la Estrategia por parte de cada dependencia e instancia que participa.
 - Monitorizar inversión por metas para prevenir sub-financiamiento e incrementar la capacidad de rendir cuentas.
 - Orientación hacia resultados utilizando los indicadores.
-

A photograph of a woman in a pink shirt being examined by a person in a blue jacket in a field. The person in the blue jacket has their hand on the woman's abdomen. The background shows a field of crops under a blue sky.

Diseño del Plan de Monitoreo y Evaluación

— ENAPEA —