

Principales resultados de la Encuesta Nacional de la Dinámica Demográfica, 2014

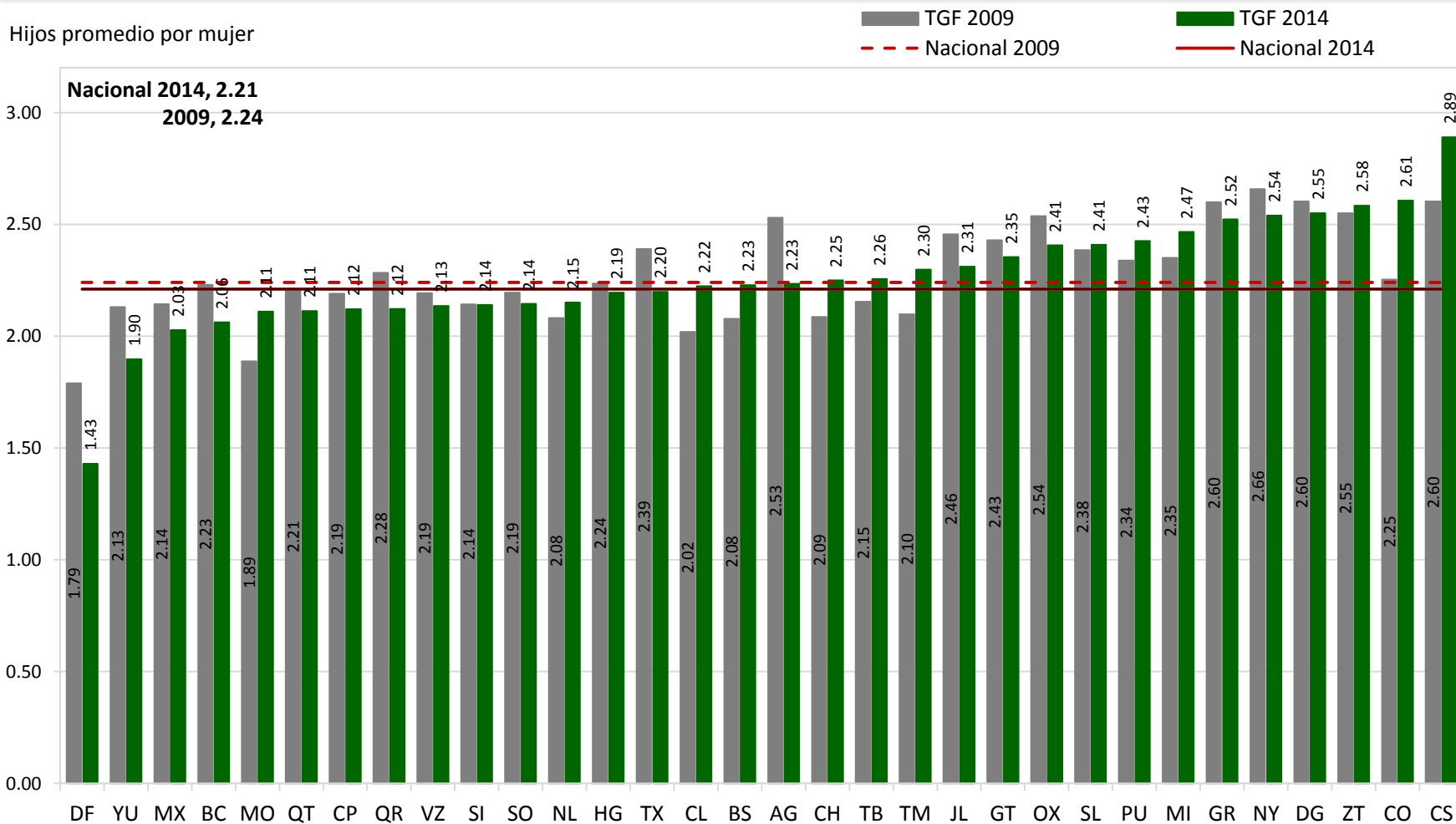
Julio, 2015

Tasas Específicas de Fecundidad y Tasa Global de Fecundidad

Grupo de edad	1992	1997	2006	2009	2014
15-19	81.4	78.0	64.8	69.5	77.0
20-24	181.7	157.0	129.0	128.1	126.0
25-29	172.2	149.7	120.3	115.8	113.1
30-34	124.4	105.5	86.7	82.6	77.2
35-39	78.3	57.2	40.6	40.8	38.1
40-44	26.2	19.5	11.7	9.6	10.0
45-49	5.1	4.1	2.8	1.1	0.6
TGF	3.3	2.9	2.3	2.2	2.2

Fuente: estimaciones del Consejo Nacional de Población con base en: ENADID 1992, 1997, 2006, 2009 y 2014.

Tasa Global de Fecundidad por Entidad Federativa, 2009 y 2014

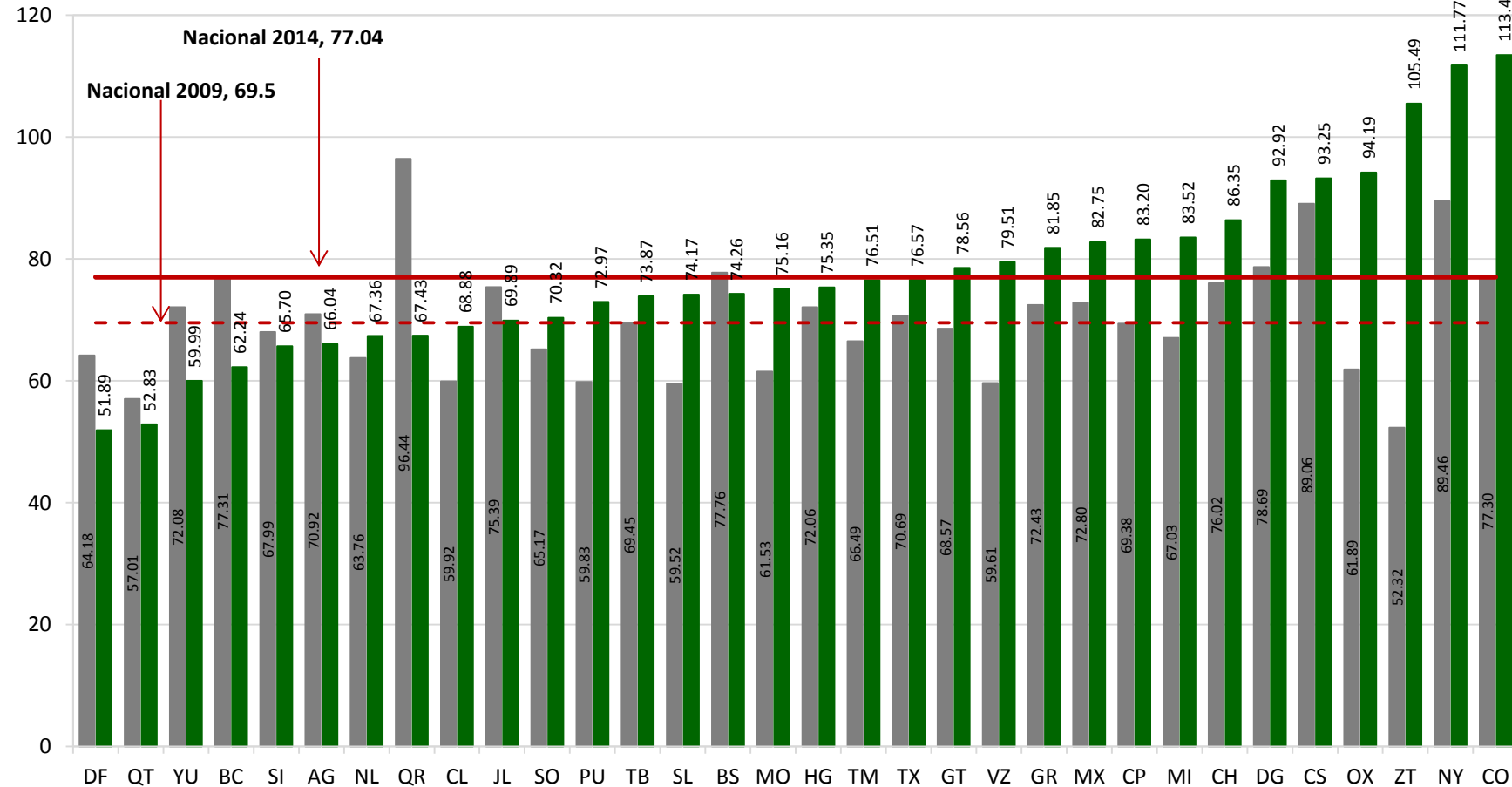


Fuente: estimaciones del Consejo Nacional de Población con base en la Encuesta Nacional de la Dinámica Demográfica 2009 y 2014.

Tasa Específica de Fecundidad Adolescente por Entidad Federativa, 2009 y 2014

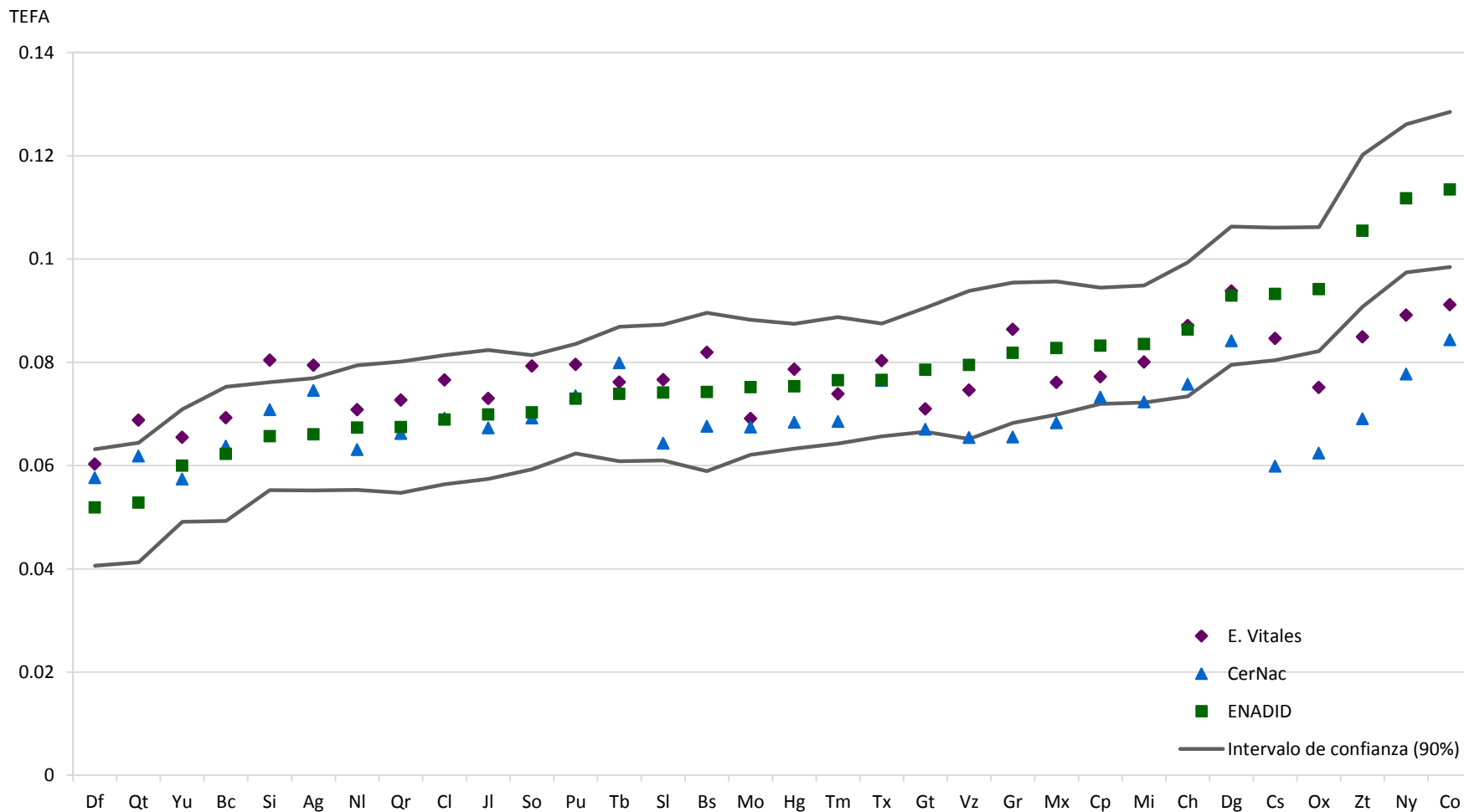
Hijos por cada mil
adolescentes

■ TEFA 2009 ■ TEFA 2014 - - - Nacional 2009 — Nacional 2014



Fuente: estimaciones del Consejo Nacional de Población con base en la Encuesta Nacional de la Dinámica Demográfica 2009 y 2014.

Tasas Específicas de Fecundidad para Adolescentes por Entidad Federativa, 2014



Fuente: estimaciones del Consejo Nacional de Población con base en la Encuesta Nacional de la Dinámica Demográfica 2014; Estadísticas Vitales 2010-2013, Salud 2011-2013.

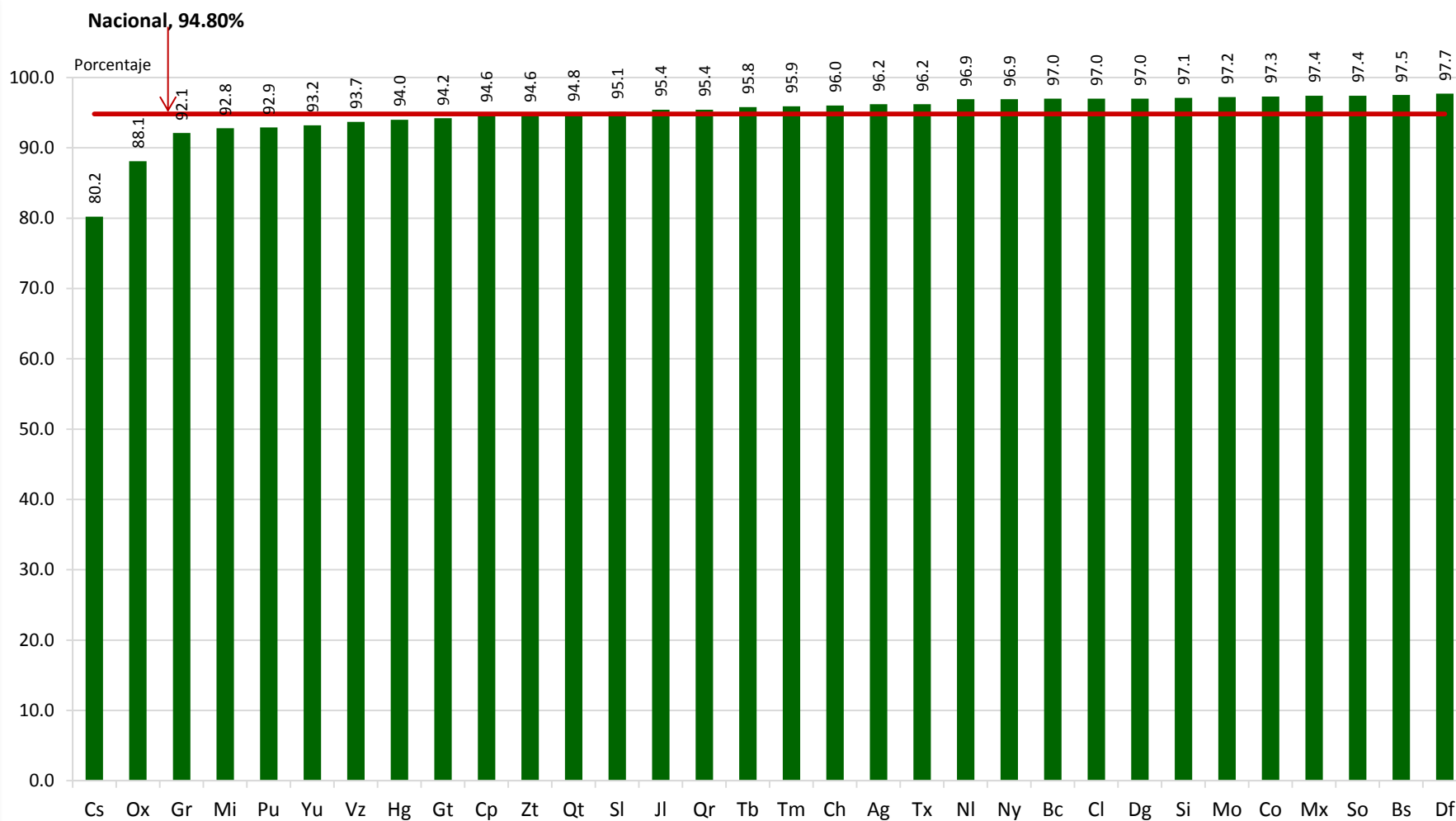
Mujeres en Edad Fértil

Porcentaje de Mujeres en Edad Fértil que conoce al menos un método anticonceptivo según grupo de edad, 1976-2014

Grupo de edad	1976	1987	1992	1997	2006	2009	2014
Total	89.0	92.9	94.9	96.6	97.4	98.0	98.7
15-19	79.8	89.8	90.9	93.4	96.5	97.0	98.2
20-24	88.8	94.0	96.1	96.8	97.4	97.9	98.8
25-29	93.1	95.2	97.1	98.2	98.1	98.2	99.0
30-34	91.3	94.3	97.5	97.9	98.0	98.5	99.1
35-39	89.7	92.6	95.9	97.4	97.9	98.5	99.0
40-44	86.1	93.3	95.4	97.4	97.8	98.2	98.6
45-49	85.9	92.5	93.1	95.8	96.6	97.9	98.0

Fuente: estimaciones del Consejo Nacional de Población con base en: ENADID 1992, 1997, 2006, 2009 y 2014.

Porcentaje de Mujeres en Edad Fértil que **saben usar al menos un método anticonceptivo (conocimiento funcional)** por Entidad Federativa, 2014



Fuente: estimaciones del Consejo Nacional de Población con base en la Encuesta Nacional de la Dinámica Demográfica 2014.

Mujeres en Edad Fértil

Porcentaje de Mujeres en Edad Fértil por grupos de edad según uso de métodos anticonceptivos en la primera relación sexual, 2009 - 2014

Grupos de edad	2009		2014	
	No utilizó nada	Utilizó métodos	No utilizó nada	Utilizó métodos
Total	80.1	19.9	65.7	34.3
15-19	61.5	38.5	45.2	54.8
20-24	66.3	33.7	46.0	54.0
25-29	75.0	25.0	54.9	45.1
30-34	80.9	19.1	65.5	34.5
35-39	84.8	15.2	72.6	27.4
40-44	88.7	11.3	78.8	21.2
45-49	90.7	9.3	82.9	82.9

Fuente: estimaciones del Consejo Nacional de Población con base en la ENADID 2009 y 2014.

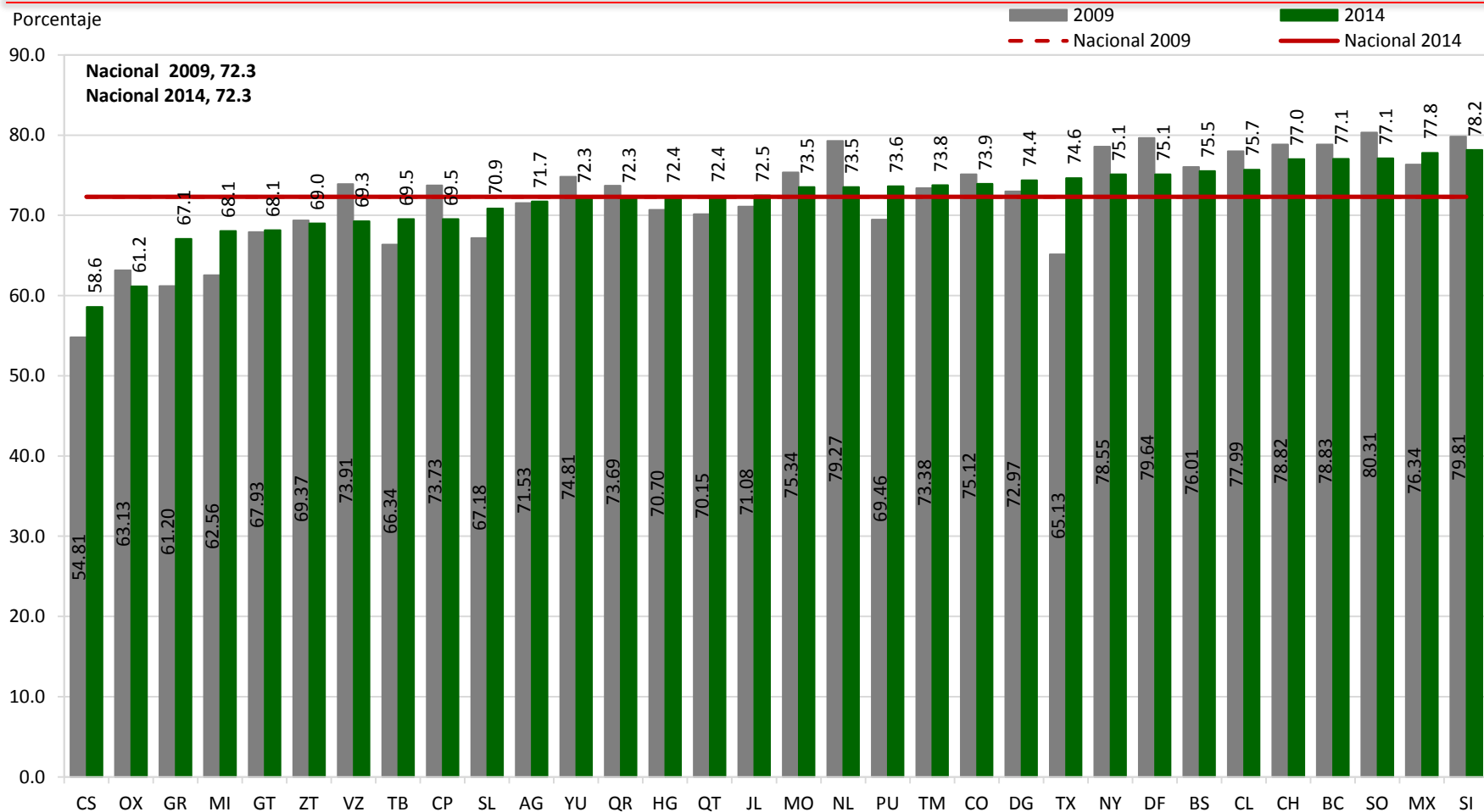
Mujeres en Edad Fértil Unidas

Porcentaje de Mujeres en Edad Fértil Unidas que usan métodos anticonceptivos según grupos quinquenales de edad, 1976-2014

Grupos de edad	1976	1987	1992	1997	2006	2009	2014
Total	30.2	52.7	63.1	68.5	70.9	72.3	72.3
15-19	14.2	30.2	36.4	45.0	39.4	44.4	51.5
20-24	26.7	46.9	55.4	59.3	57.8	62.7	61.3
25-29	38.6	54.0	65.7	67.8	65.8	66.2	67.3
30-34	38.0	62.3	70.1	75.4	74.9	73.0	73.9
35-39	37.9	61.3	72.6	76.1	78.4	80.1	78.1
40-44	25.1	60.2	67.4	74.5	77.7	80.8	79.4
45-49	11.8	34.2	50.5	61.4	72.5	74.6	74.9

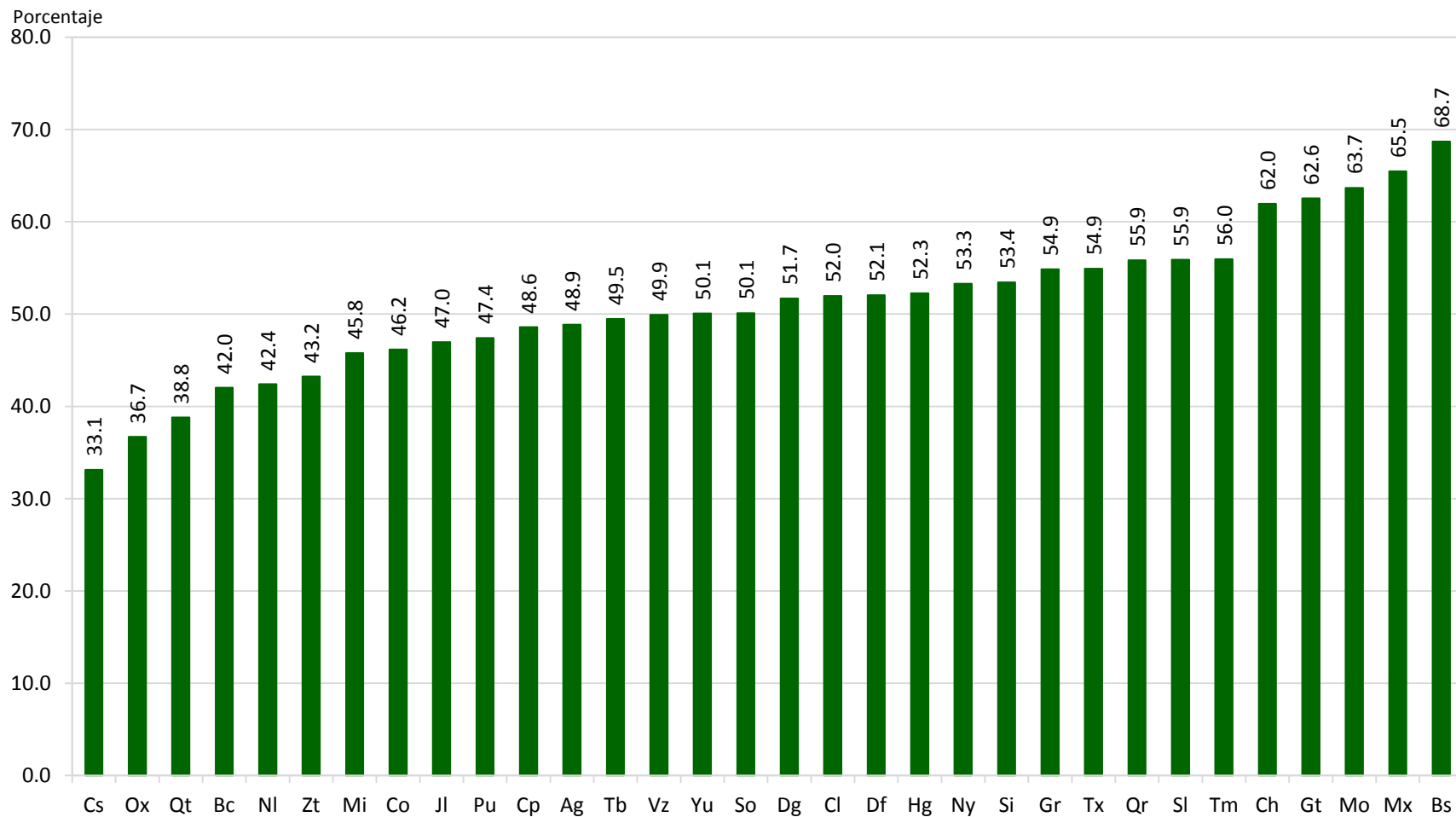
Fuente: estimaciones del Consejo Nacional de Población con base en: EMF 1976; ENFES 1987; ENADID 1992, 1997, 2006, 2009 y 2014.

Porcentaje de Mujeres en Edad Fértil Unidas que usan métodos anticonceptivos por Entidad Federativa, 2009 y 2014



Fuente: estimaciones del Consejo Nacional de Población con base en la Encuesta Nacional de la Dinámica Demográfica 2009 y 2014.

Porcentaje de **Adolescentes Unidas** que hacen uso de métodos anticonceptivos por Entidad Federativa, 2014



Fuente: estimaciones del Consejo Nacional de Población con base en la Encuesta Nacional de la Dinámica Demográfica 2014.

Mujeres en Edad Fértil Unidas

Necesidad Insatisfecha en Mujeres en Edad Fértil Unidas por grupos de edad, 2009 y 2014

Grupos de edad	2009	2014	IC 90%
Total	10.0	6.0	5.79 - 6.25
15-19	24.8	13.3	11.87 - 14.63
20-24	17.9	9.5	8.67 - 10.28
25-29	14.6	6.7	6.05 - 7.32
30-34	11.1	4.8	4.30 - 5.25
35-39	6.7	4.5	4.06 - 4.94
40-44	4.6	4.9	4.44 - 5.41
45-49	3.2	5.1	4.53 - 5.68

Fuente: Estimaciones del Consejo Nacional de Población con base en la ENADID 2009 y 2014.

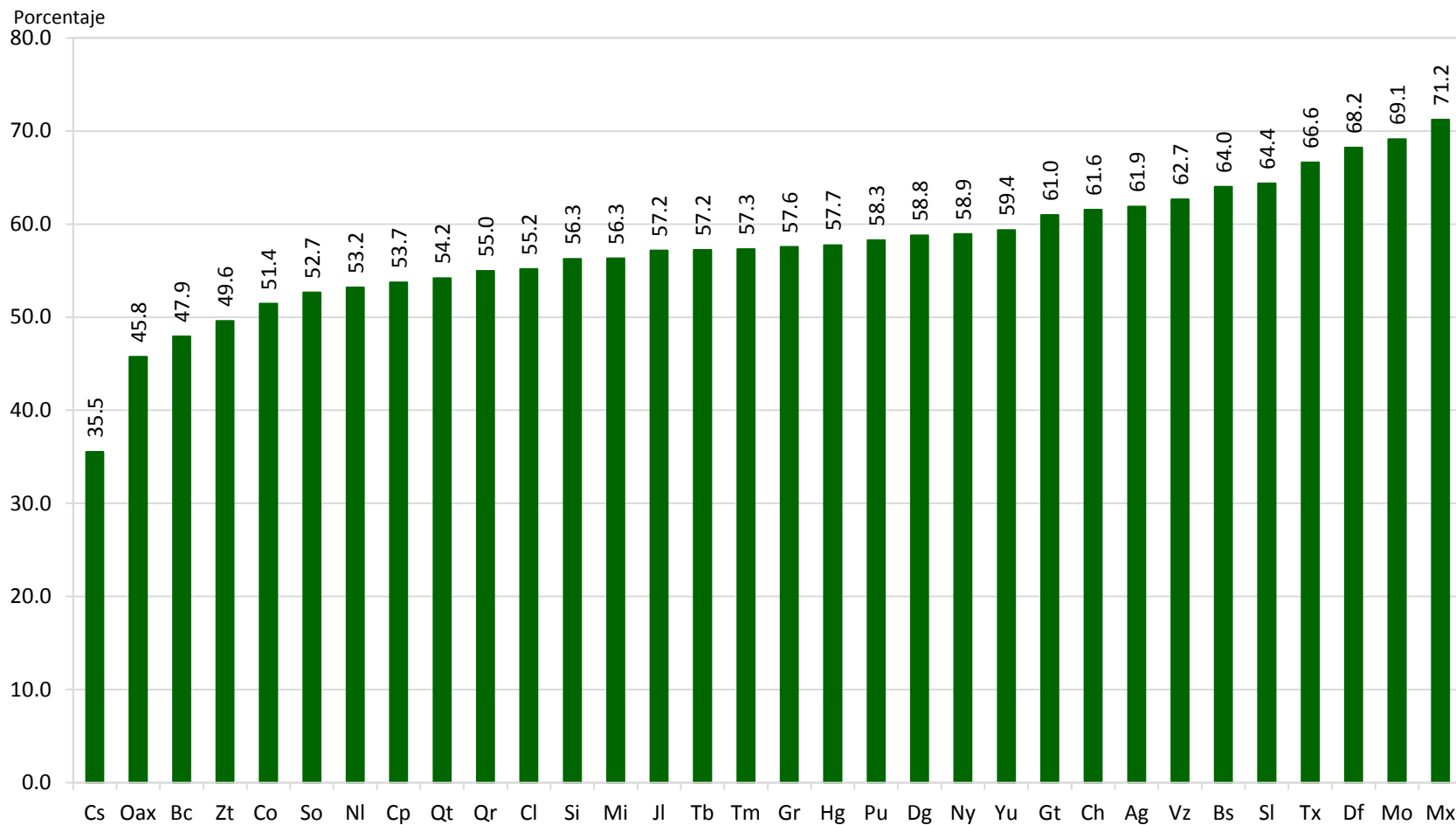
Mujeres Sexualmente Activas en Edad Fértil

Porcentaje de Mujeres en Edad Fértil Sexualmente Activas por grupos de edad según uso de Métodos Anticonceptivos, 2014

Grupos de edad	Porcentaje	IC (90%)
Total	75.3	74.9 - 75.8
15-19	59.0	57.0 - 60.9
20-24	67.7	66.5 - 68.9
25-29	72.5	71.4 - 73.5
30-34	76.6	75.6 - 77.6
35-39	80.4	79.5 - 81.4
40-44	81.5	80.6 - 82.5
45-49	81.7	79.4 - 83.9

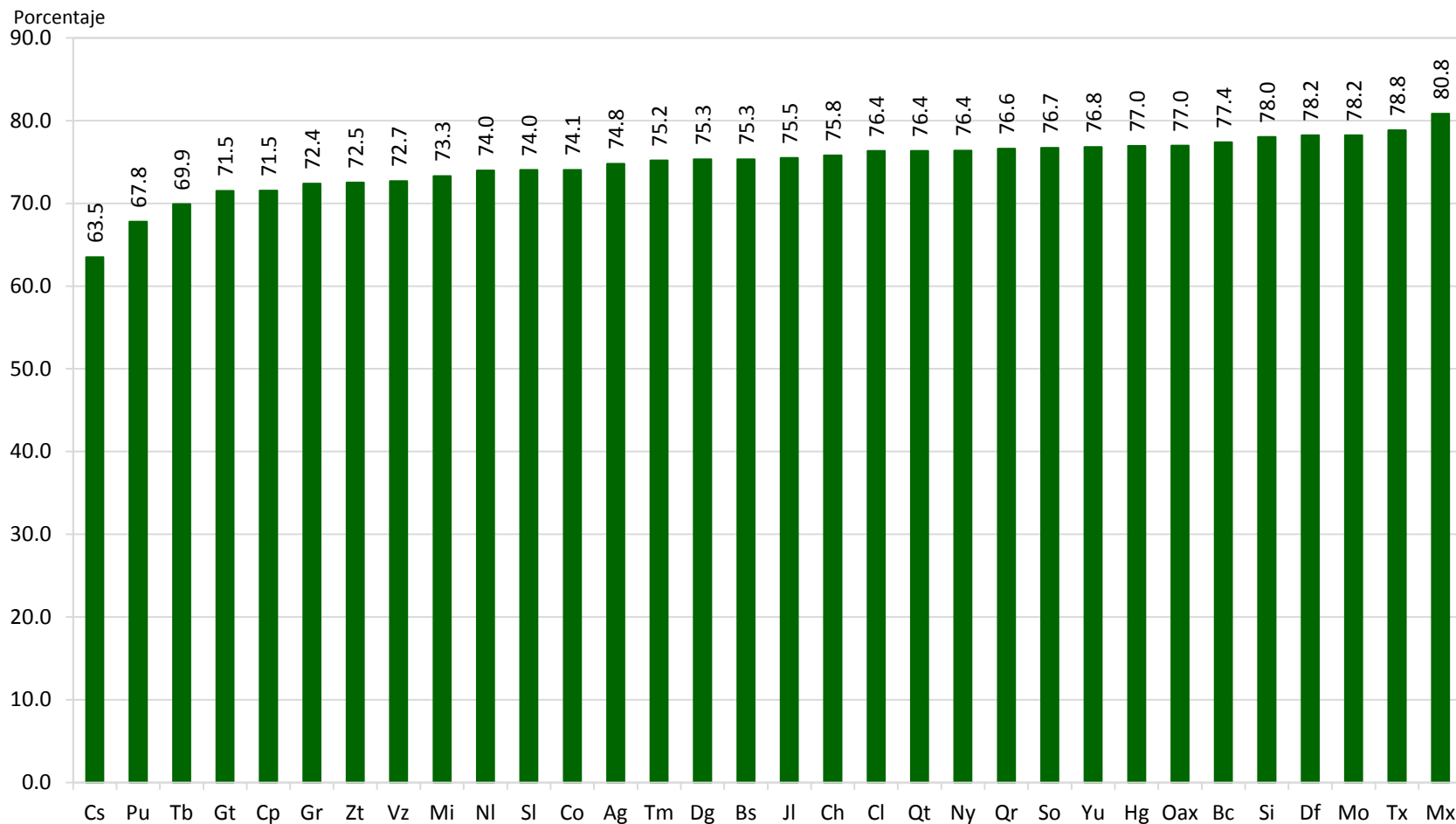
Fuente : estimaciones del Consejo Nacional de Población con base en: ENADID 2014.

Porcentaje de **Adolescentes Sexualmente Activas** que hacen uso de métodos anticonceptivos por Entidad Federativa, 2014



Fuente: estimaciones del Consejo Nacional de Población con base en la Encuesta Nacional de la Dinámica Demográfica 2014.

Porcentaje de **Mujeres Sexualmente Activas** que hacen uso de métodos anticonceptivos por Entidad Federativa, 2014



Fuente: estimaciones del Consejo Nacional de Población con base en la Encuesta Nacional de la Dinámica Demográfica 2014.

Dirección General de Estudios Sociodemográficos y Prospectiva

www.conapo.gob.mx

[www.conapo.gob.mx/es/CONAPO/Consultas Interactivas](http://www.conapo.gob.mx/es/CONAPO/Consultas%20Interactivas)



@CONAPO_mx



Consejo Nacional de Población

