

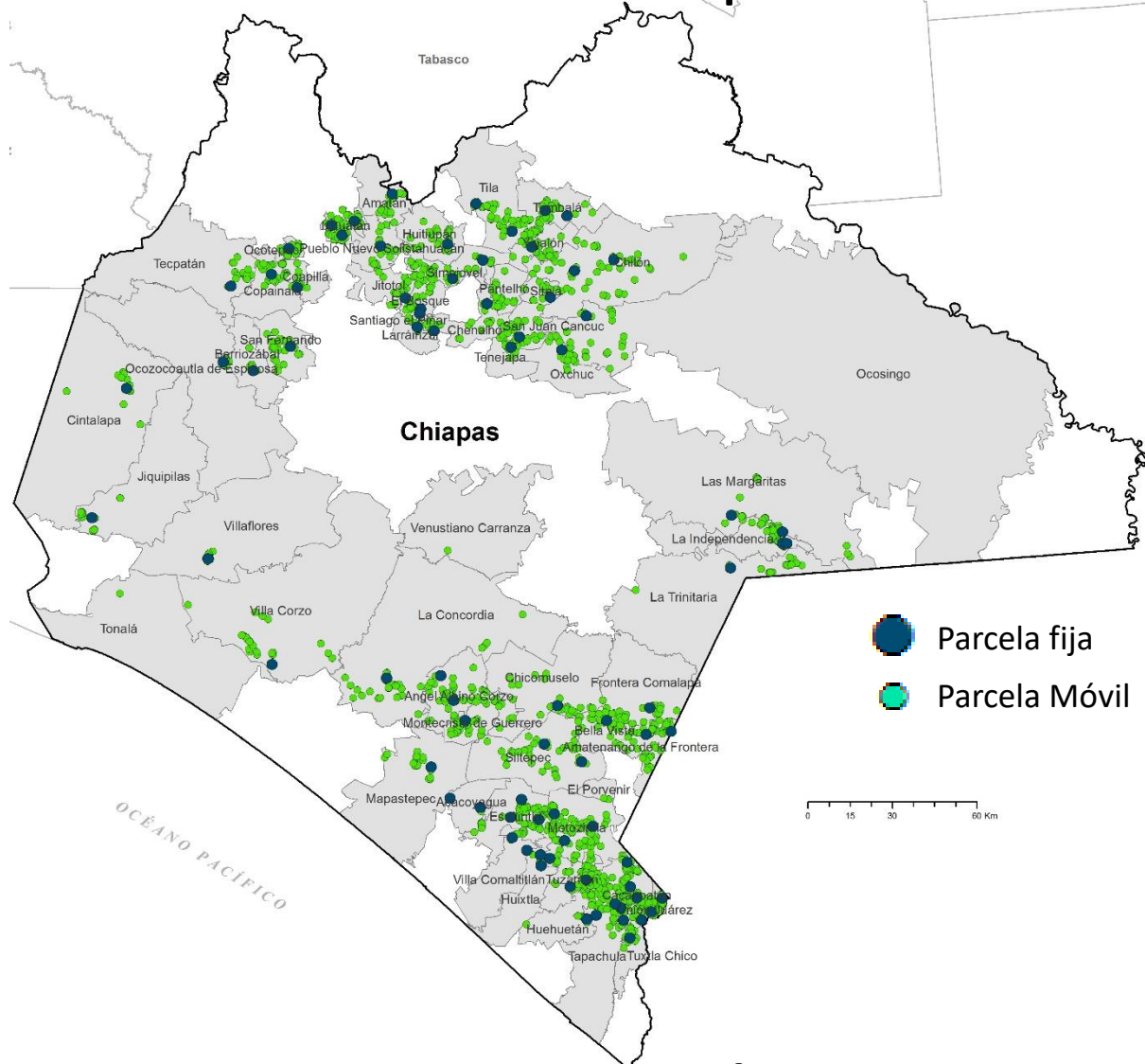
Programa de Vigilancia Epidemiológica del Cultivo de Café en el estado de Chiapas

Recurso autorizado **\$ 6,972,318.00**

Cultivo de café \$ 6,702,518.00

Gasto administrativo \$ 269,800.00

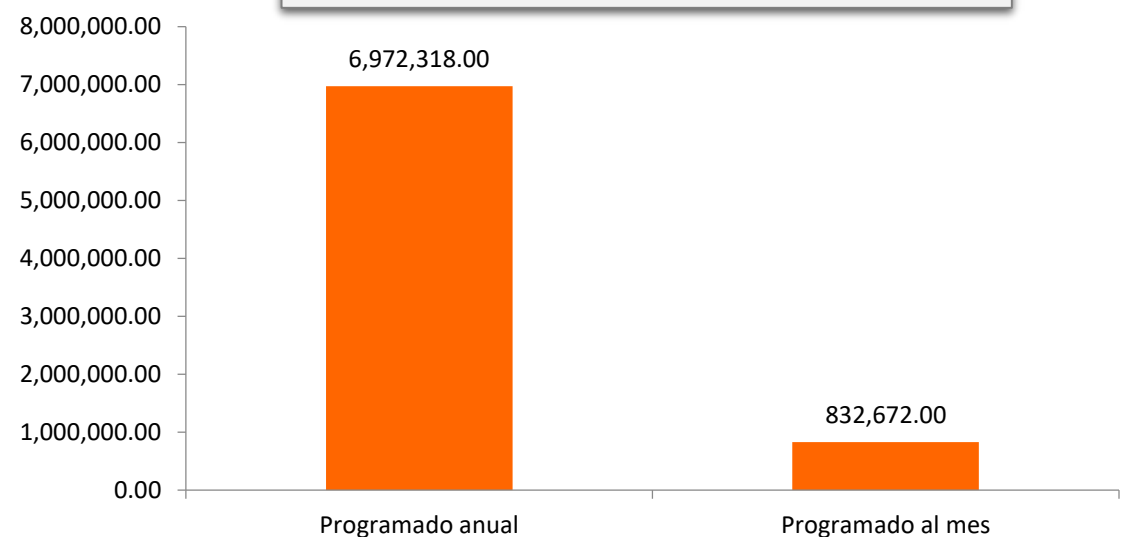
Informe de Acciones Operativas 2017



Plagas bajo Vigilancia Epidemiológica	Tipo de Plaga
Roya del café	Económica
Broca del café	Económica
Nematodo lesionador de la raíz	Económica
Ojo de gallo	Económica
Mancha de hierro	Económica
Minador de la hoja	Económica
Phoma, Quema	Económica
Mal de hilachas	Económica
Barrenador de ramas	Económica
Ácaro rojo del café	Cuarentenaria
Cochinilla del café	Cuarentenaria
Antracnosis del café	Cuarentenaria
Nematodo agallador del café	Cuarentenaria
Crespera	Cuarentenaria
Barrenador de ramas	Cuarentenaria

Informe financiero

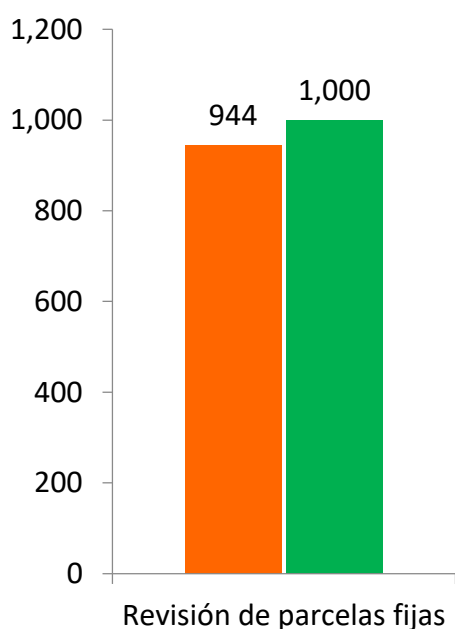
Financiero a marzo



Avance de Acciones Operativas 2017

Durante el mes de marzo se cumplió el siguiente avance de acciones operativas del Programa de Vigilancia Epidemiológica del Cultivo de café

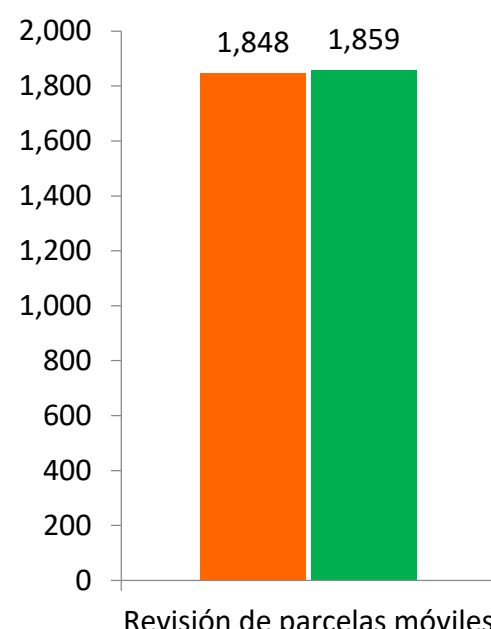
Parcelas fijas		
Meta anual	Programado al mes	Realizado al mes
3,744	944	1,000



26.7%

de la meta anual

Parcelas móviles		
Meta anual	Programado al mes	Realizado al mes
7,448	1,848	1,859



25.0%

de la meta anual

Durante el tercer mes del año se ha logrado un avance en las acciones operativas del Programa de Vigilancia Epidemiológica del Cultivo de Café

26.7 % en Parcelas fijas

25.0 % en Parcelas móviles

