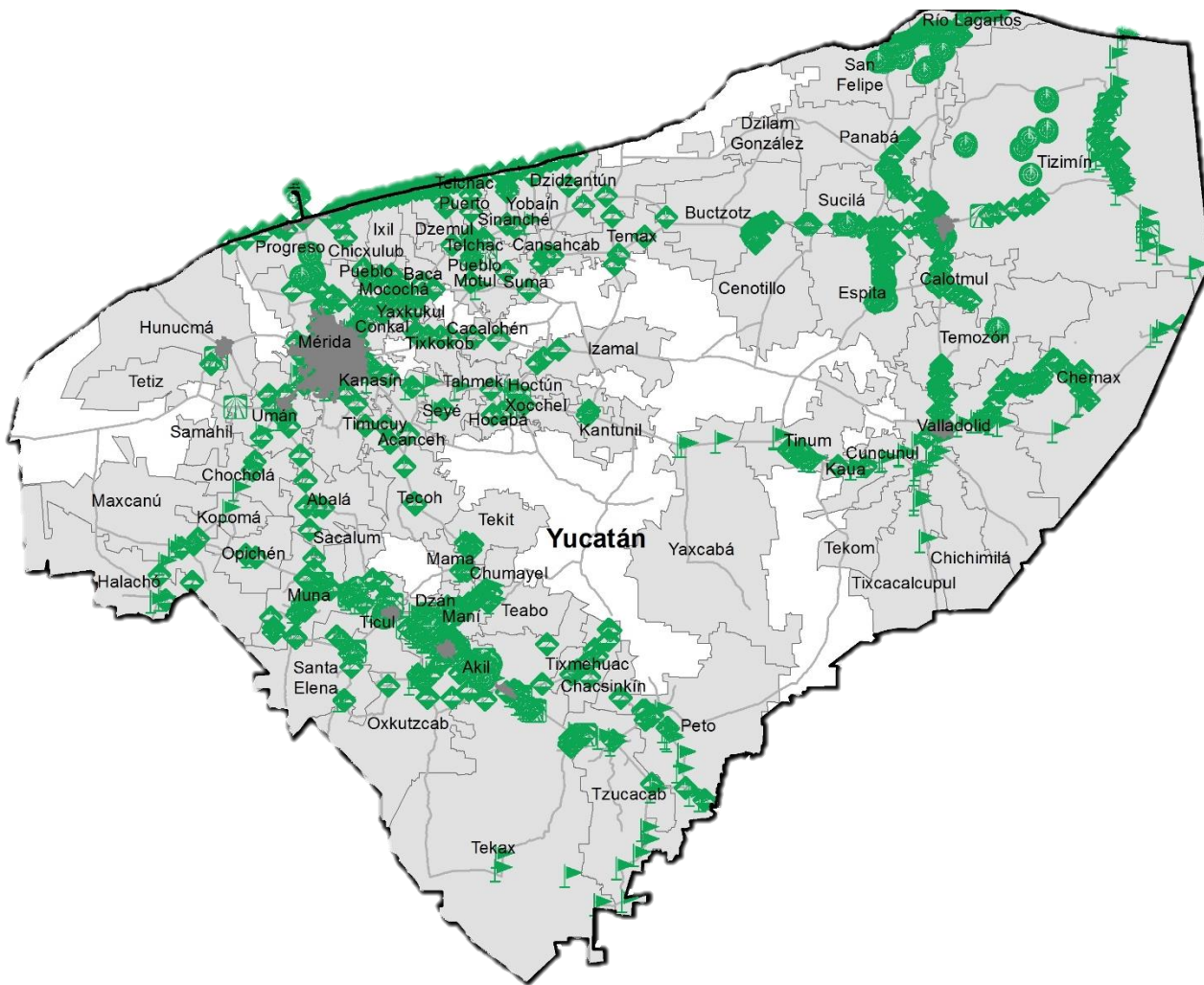


Programa de Vigilancia Epidemiológica Fitosanitaria en el estado de Yucatán

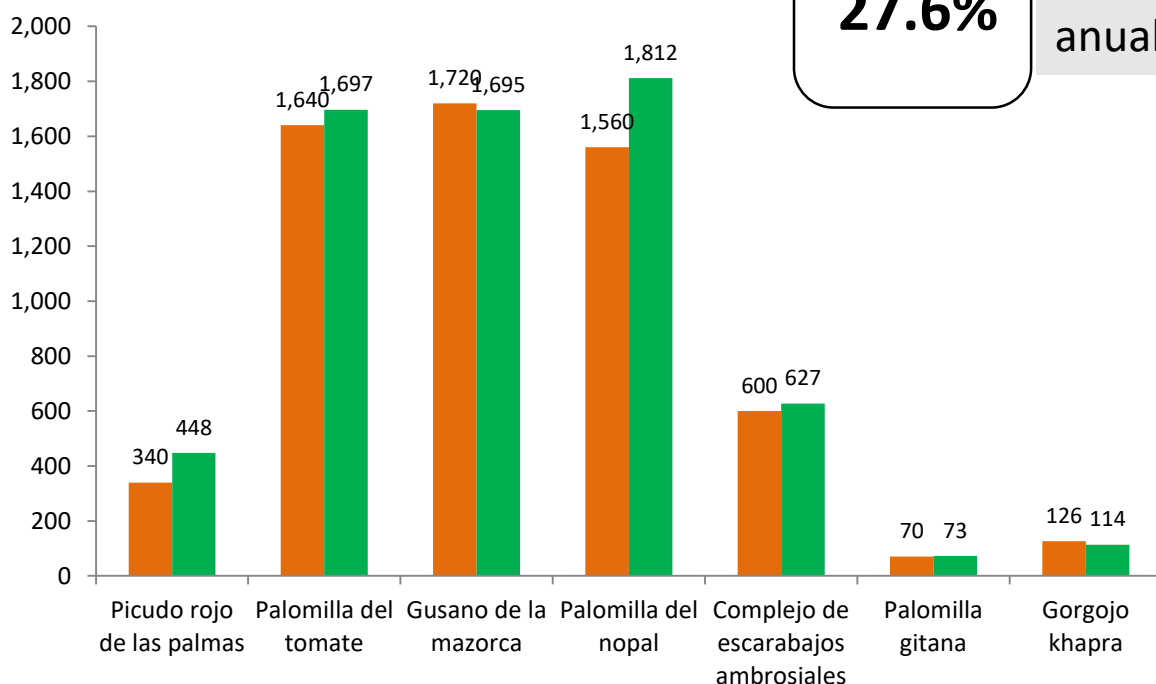
Informe de Estrategias Operativas 2016



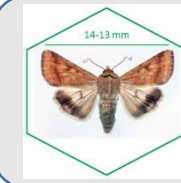
Avance de 2017 Estrategias Operativas

Durante el mes de abril se cumplió el siguiente avance de estrategias operativas del Programa de Vigilancia Epidemiológica Fitosanitaria

Ruta de trampeo		
Meta anual	Programado al mes	Realizado al mes
23,436	6,056	6,466
		27.6% de la meta anual



Recurso autorizado **\$ 5,000,000.00**



Gusano de la mazorca
(*Helicoverpa armigera*)

\$ 1,010,369.00



Gusano oriental de la hoja
(*Spodoptera litura*)

\$ 91,500.00

Complejo de escarabajos ambrosiales

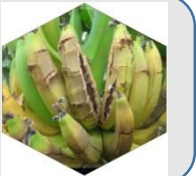
Barrenador Polífago y
Ambrosia del Laurel Rojo

\$ 415,821.00



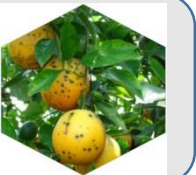
**Plagas reglamentadas
del plátano**

\$ 298,540.00



**Plagas reglamentadas
de los cítricos**

\$ 1,219,142.00



Pudrición del cogollo
(*Phytophthora palmivora*)

\$ 149,500.00

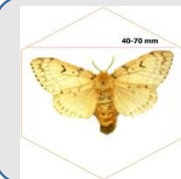
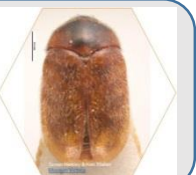


Picudo rojo de las palmas
(*Rhynchophorus ferrugineus*)

\$ 13,628.00

Gorgojo Khapra

(*Trogoderma granarium*) \$ 3,240.00



Palomilla gitana (*Lymantria dispar*)

\$ 6,580.00

Palomilla del tomate
(*Tuta absoluta*)

\$ 1,145,434.00



Palomilla del nopal
(*Cactoblastis cactorum*)

\$ 519,640.00

Vigilancia pasiva y gasto
administrativo

\$ 126,606.00

Informe de Estrategias Operativas

Programa de Vigilancia Epidemiológica Fitosanitaria en el estado de Yucatán



Rutas de Vigilancia

Meta anual	Programado al mes	Realizado al mes
3,760	1,140	1,274

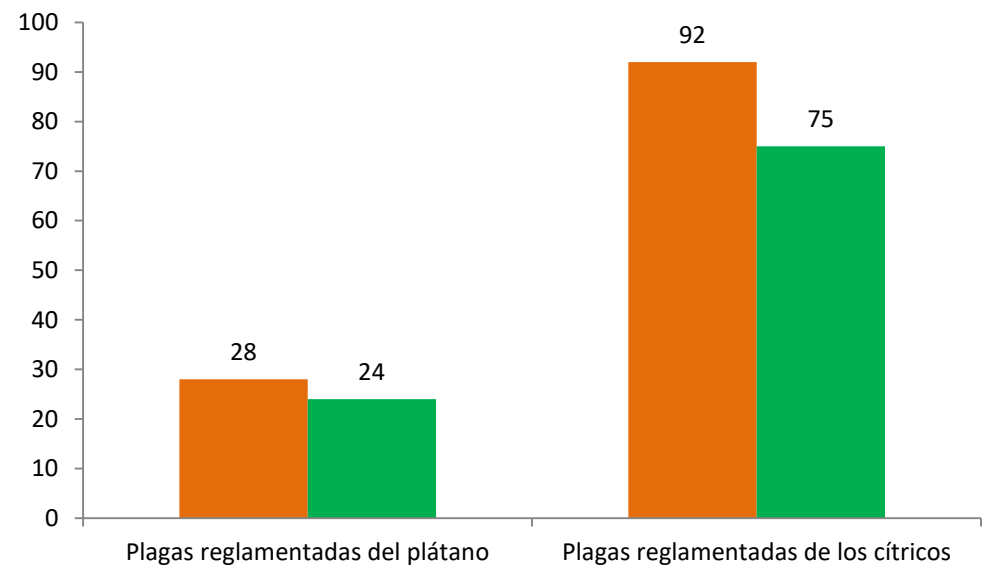
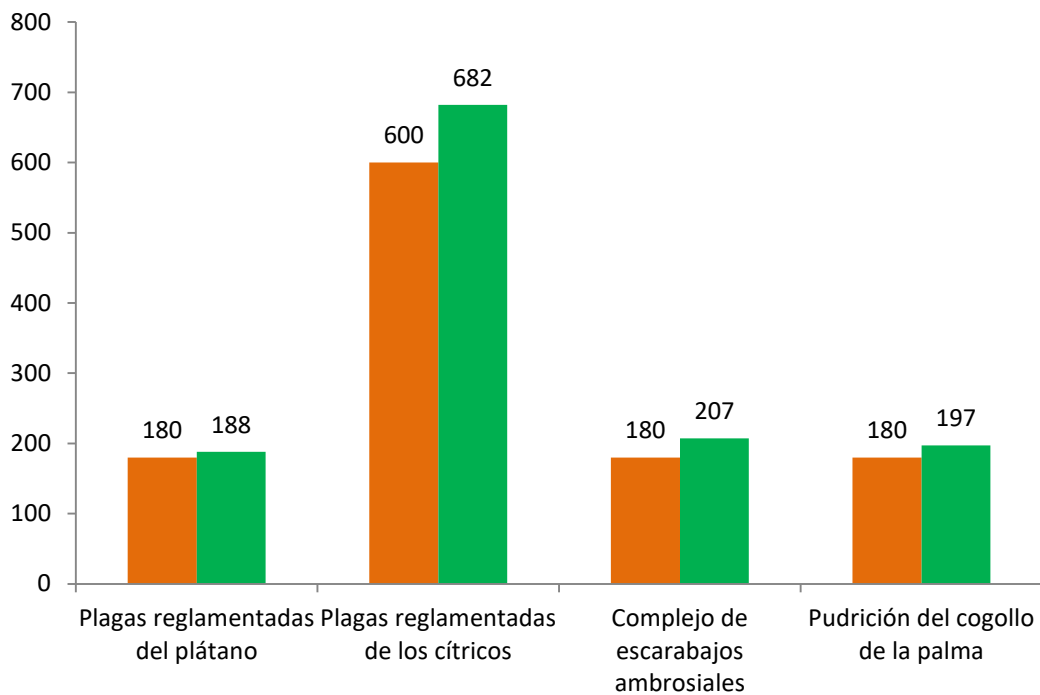
33.9% de la meta anual



Parcela Centinela

Meta anual	Programado al mes	Realizado al mes
349	120	99

24.8% de la meta anual

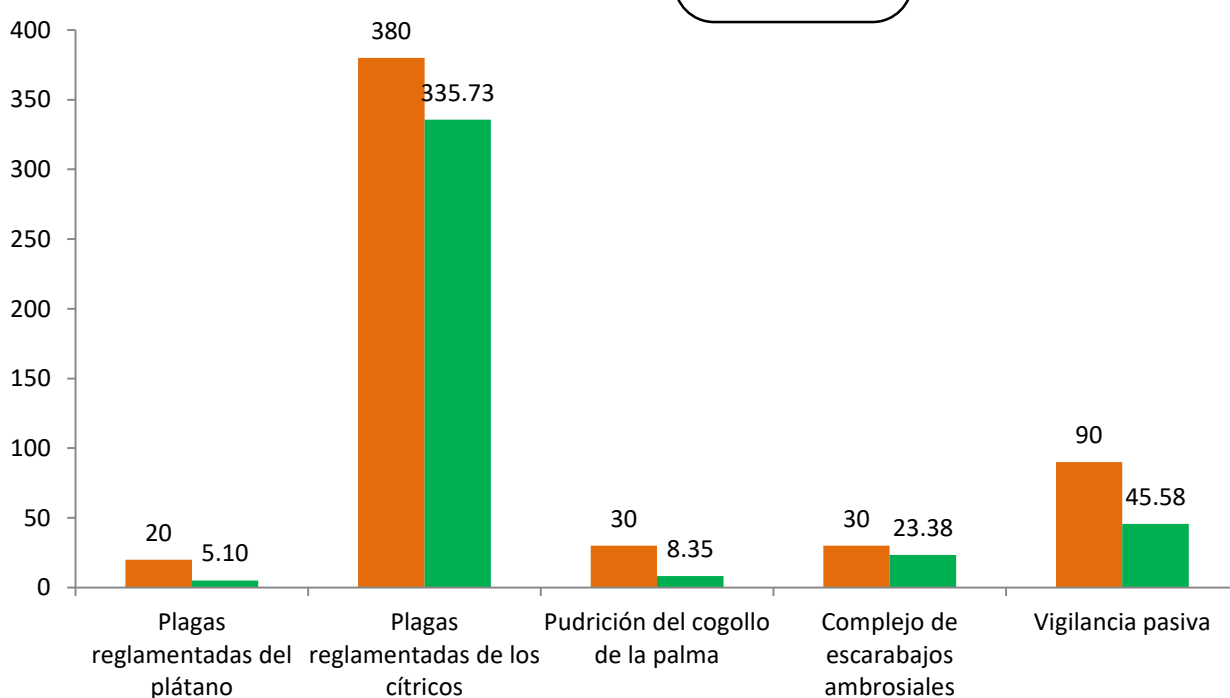


Área de Exploración

Meta anual	Programado al mes	Realizado al mes
2,270	550	418.14
1,760	480	196

de la meta anual

18.4%
11.1%

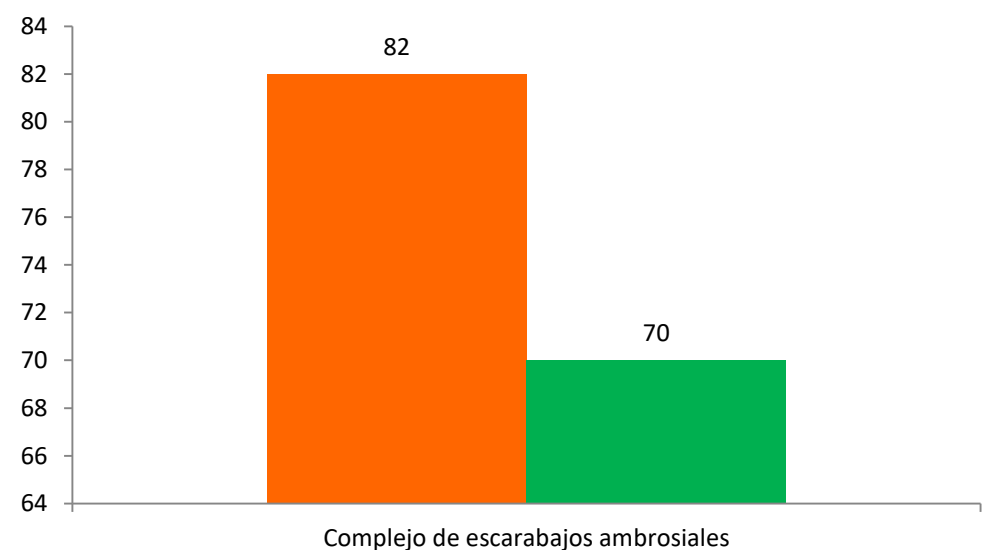


Planta Centinela

Meta anual	Programado al mes	Realizado al mes
268	82	89

de la meta anual

26.1%



Durante el cuarto mes del año se ha logrado un avance en las estrategias operativas del Programa de Vigilancia Epidemiológica Fitosanitaria



27.6% en Rutas de trapeo
33.9% en Rutas de vigilancia
24.8% en Parcelas centinelas
18.4% en Área de exploración
26.1% en Plantas centinelas