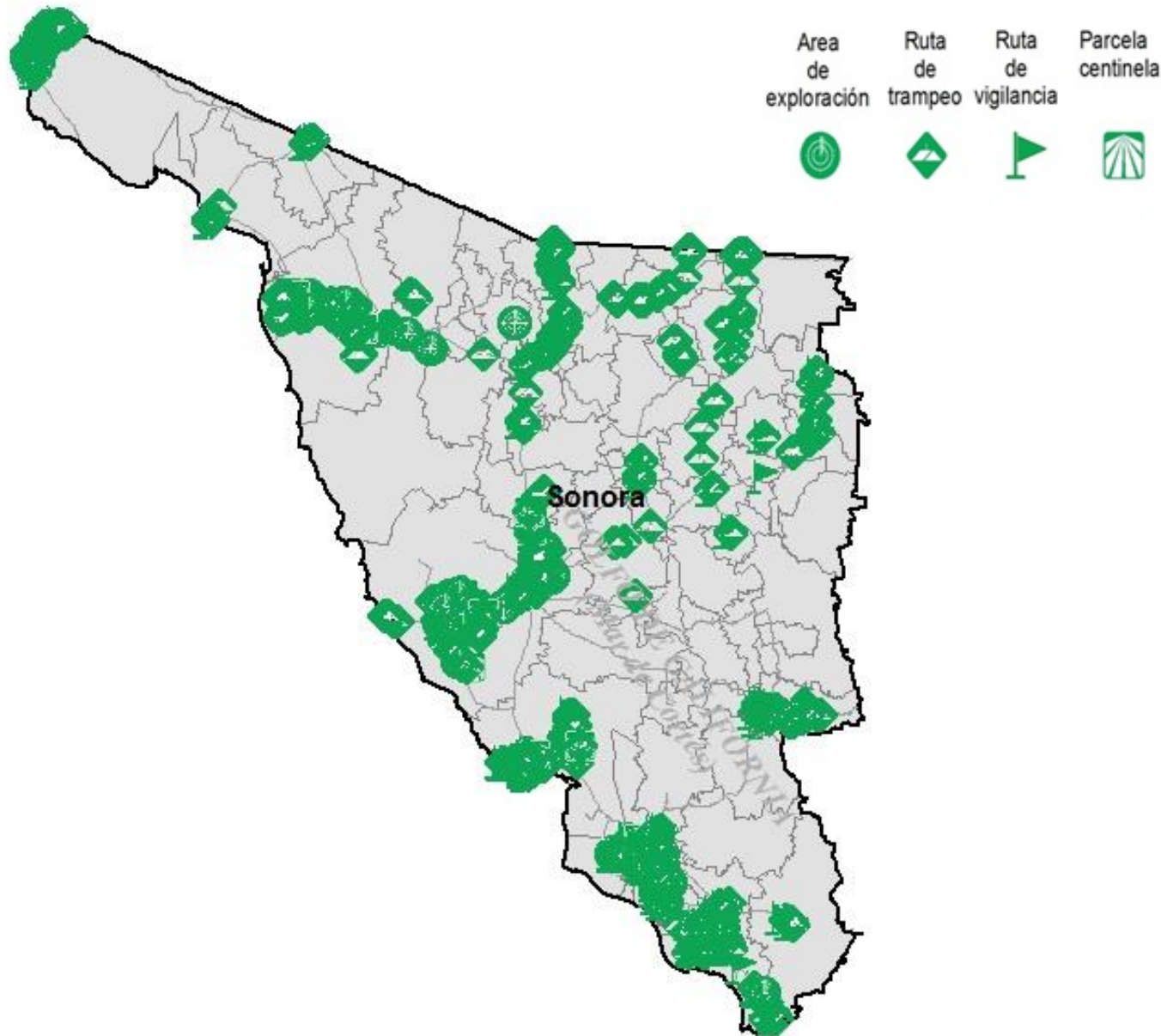


# Programa de Vigilancia Epidemiológica Fitosanitaria en el estado de Sonora

Recurso autorizado **\$ 6,061,182.00**

## Informe de Estrategias Operativas 2017



### Avance de Estrategias Operativas 2017

Al mes de abril se cumplió el siguiente avance de las estrategias operativas del Programa de Vigilancia Epidemiológica Fitosanitaria

- Palomilla gitana**  
(*Lymantria dispar*)  
\$ 174,977.00
- Carbón parcial del trigo**  
(*Tilletia indica*)  
\$ 58,290.00
- Roya negra del tallo del trigo**  
(*Puccinia graminis* f. sp. *tritici* raza Ug99)  
\$ 5,700.00
- Gorgojo khapra**  
(*Trogoderma granarium*)  
\$ 21,500.00
- Gusano oriental de la hoja**  
(*Spodoptera litura*)  
\$ 35,550.00

- Complejos de Escarabajos Ambrosiales**  
Barrenador Polífago y  
Ambrosia del Laurel Rojo  
\$ 1,047,652.00
  - Palomilla marrón de la manzana**  
(*Epiphyas postvittana*)  
\$ 670,307.00
  - Palomilla europea de la vid**  
(*Lobesia botrana*)  
\$ 474,735.00
  - Mosca del vinagre de alas manchadas**  
(*Drosophilla suzukii*)  
\$ 602,355.00
  - Palomilla del tomate**  
(*Tuta absoluta*)  
\$ 314,347.00
  - Palomilla oriental de la fruta**  
(*Grapholita molesta*)  
\$ 382,703.00
  - Picudo rojo de las palmas**  
(*Rhynchophorus ferrugineus*)  
\$ 318,184.00
  - Tortricido anaranjado**  
(*Argyrotaenia franciscana*)  
\$ 471,559.00
  - Plagas reglamentadas de los cítricos**  
\$ 273,521.00
  - Plagas cuarentenarias de la vid**  
\$ 633,098.00
  - Cochinilla rosada del hibisco**  
(*Maconellicoccus hirsutus* Green)  
\$ 376,253.00
  - Gusano de la mazorca**  
(*Helicoverpa armigera*)  
\$ 169,251.00
- Gasto administrativo **\$ 31,200.00**

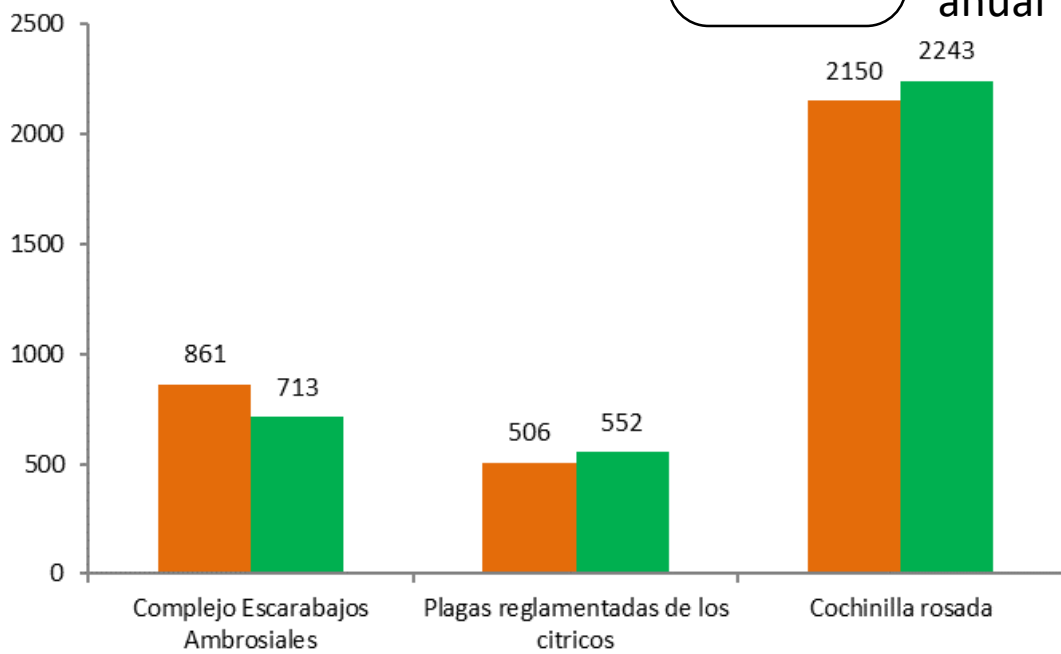
## Informe de Estrategias Operativas



### Rutas de Vigilancia

Meta anual	Programado al mes	Realizado al mes
11,120	3,517	3,508

**31.55%** de la meta anual



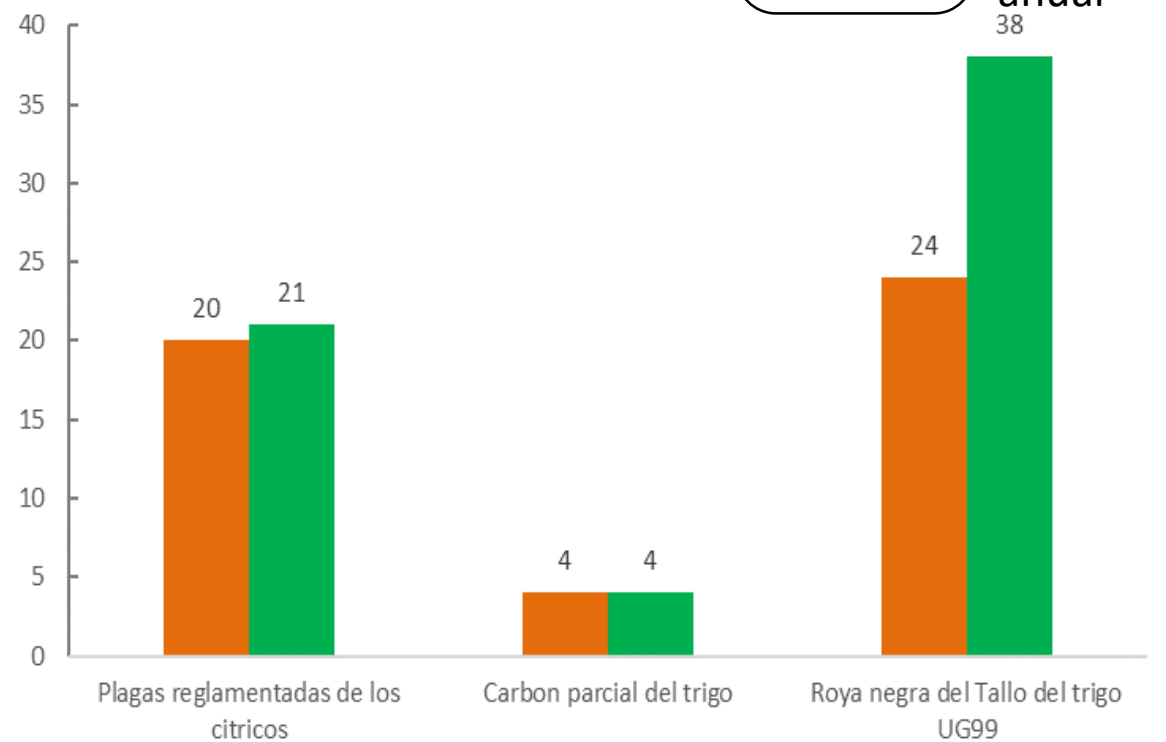
## Programa de Vigilancia Epidemiológica Fitosanitaria en el estado de Sonora



### Parcela Centinela

Meta anual	Programado al mes	Realizado al mes
90	48	63

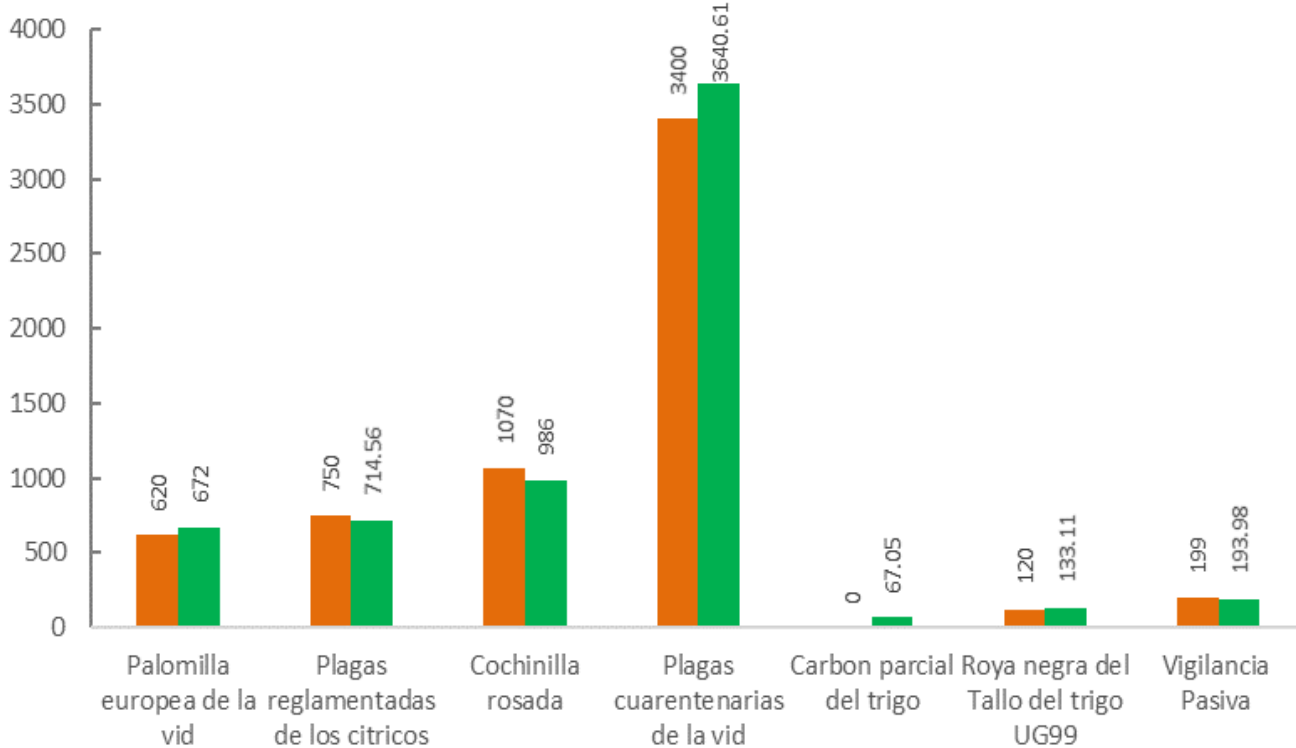
**70.00%** de la meta anual



### Área de Exploración

Meta anual	Programado al mes	Realizado al mes
24,074	6,159	6,407.07

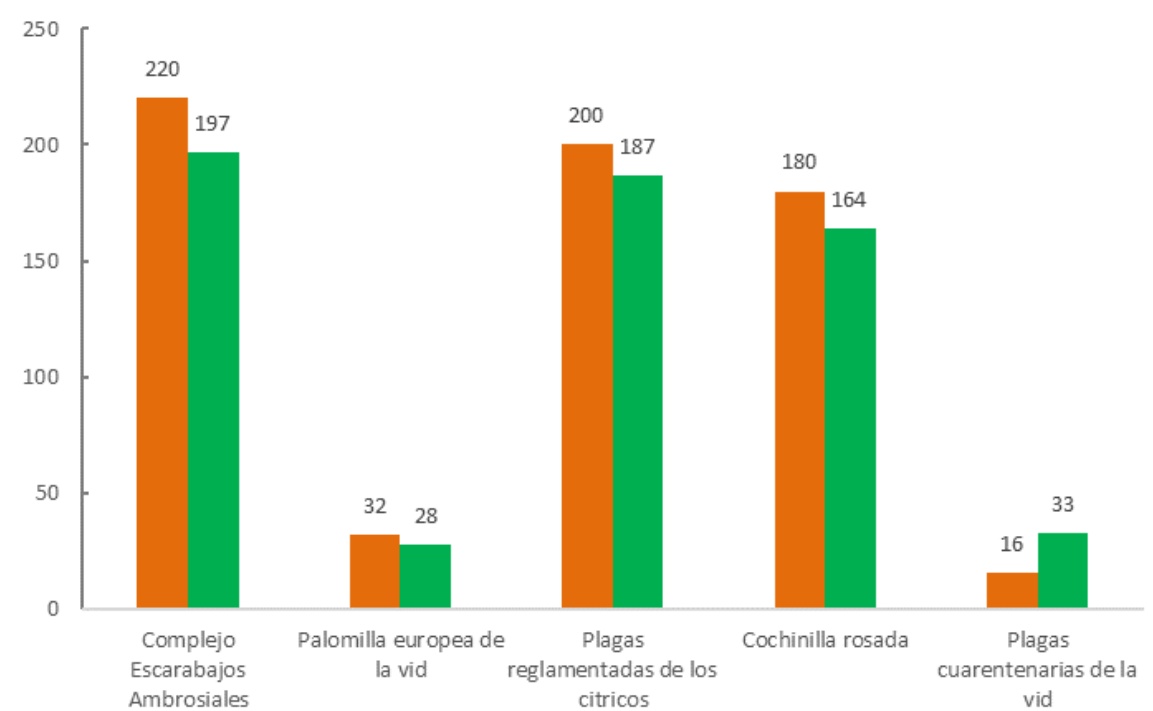
**26.61%** de la meta anual



### Exploración puntual

Meta anual	Programado al mes	Realizado al mes
1,960	648	609

**31.07%** de la meta anual





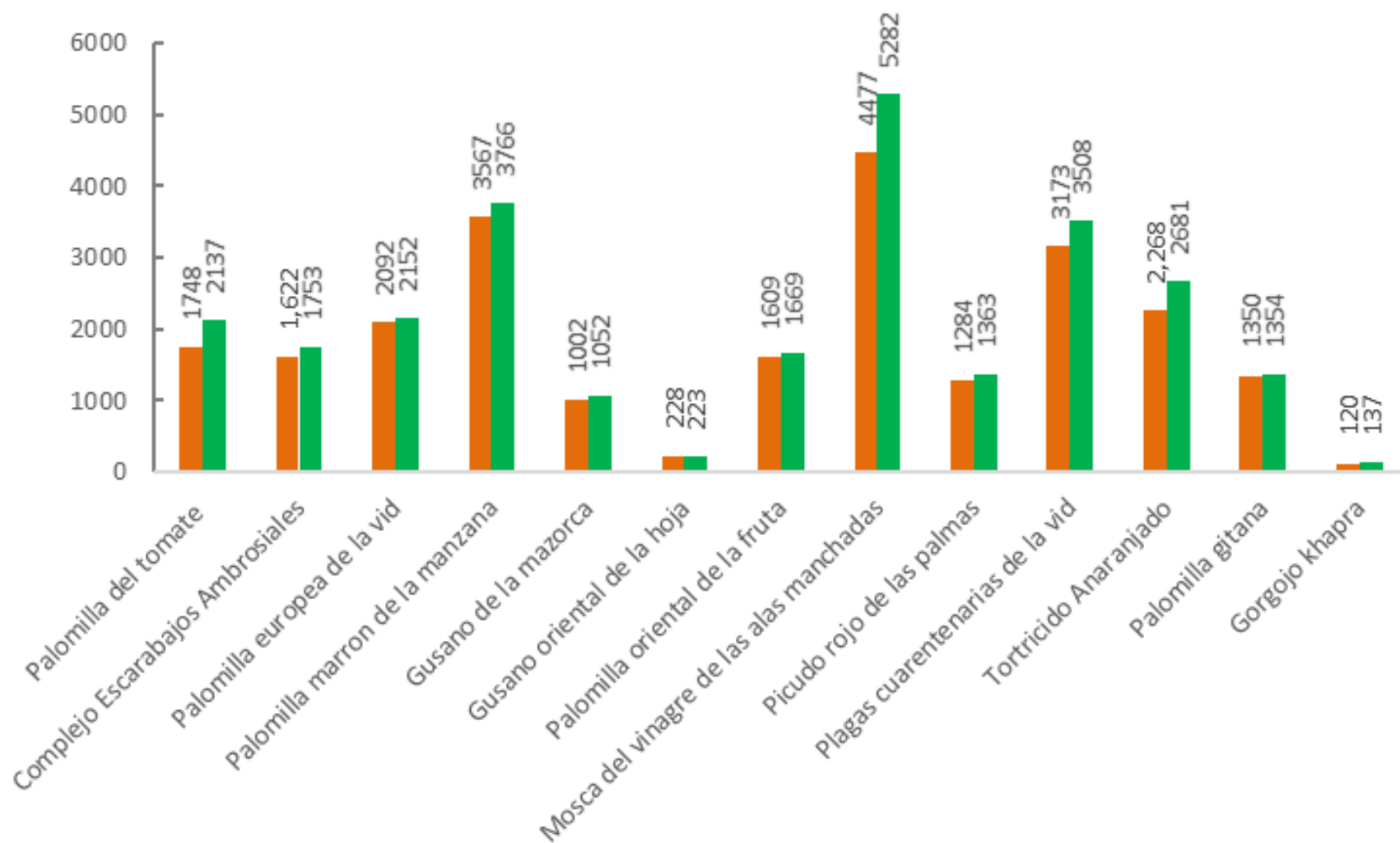
## Informe de Estrategias Operativas

Programa de Vigilancia Epidemiológica Fitosanitaria  
en el estado de Sonora



Ruta de trampeo		
Meta anual	Programado al mes	Realizado al mes
74,426	24,540	27,077
		<b>36.38%</b>

de la meta  
anual



Durante el cuarto mes del año se ha logrado un avance en las estrategias operativas del Programa de Vigilancia Epidemiológica Fitosanitaria



**36.38 %** en Rutas de trampeo  
**31.55 %** en Rutas de vigilancia  
**70.00 %** en Parcelas centinelas  
**26.61 %** en Área de exploración  
**31.07 %** en Exploración puntual