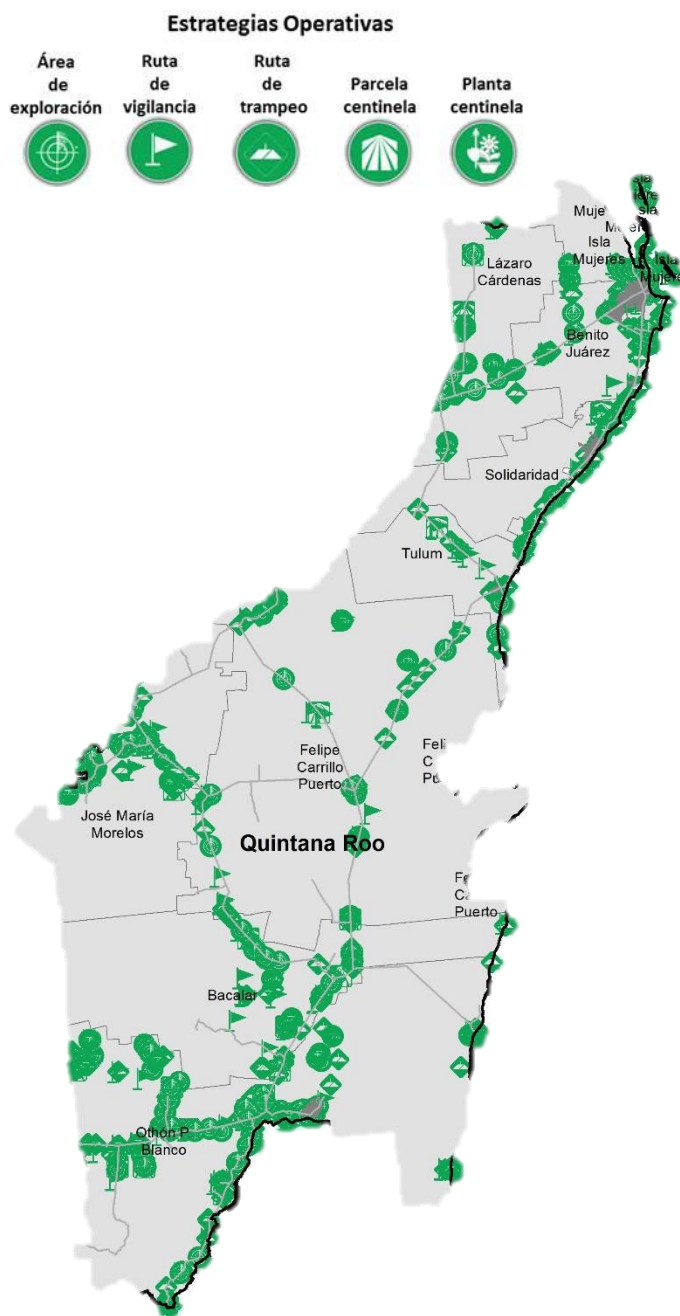


Programa de Vigilancia Epidemiológica Fitosanitaria en el estado de Quintana Roo

Informe de Estrategias Operativas 2017

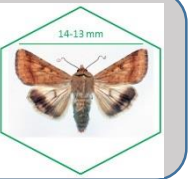
Recurso autorizado **\$ 4,398,471.00**



Gusano de la mazorca

(*Helicoverpa armigera*)

\$ 187,525.00



Gusano oriental de la hoja

(*Spodoptera litura*)

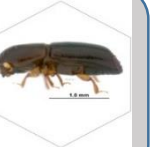
\$ 203,275.00



Complejo de escarabajos ambrosiales

Barrenador Politago y

Ambrosia del Laurel Rojo \$ 150,275.00



Plagas reglamentadas del plátano

\$ 122,775.00



Plagas reglamentadas de los cítricos

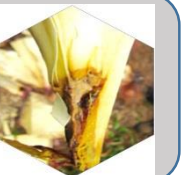
\$ 565,525.00



Pudrición del cogollo

(*Phytophthora palmivora*)

\$ 106,525.00



Picudo rojo de las palmas

(*Rhynchophorus ferrugineus*)

\$ 965,566.00



Fusariosis de la piña

(*Fusarium auttiforme*)

\$ 104,025.00



Palomilla del tomate

(*Tuta absoluta*)

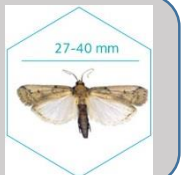
\$619,875.00



Palomilla del nopal

(*Cactoblastis cactorum*)

\$ 1,165,025.00



Vigilancia pasiva y gasto administrativo

\$ 208,080.00

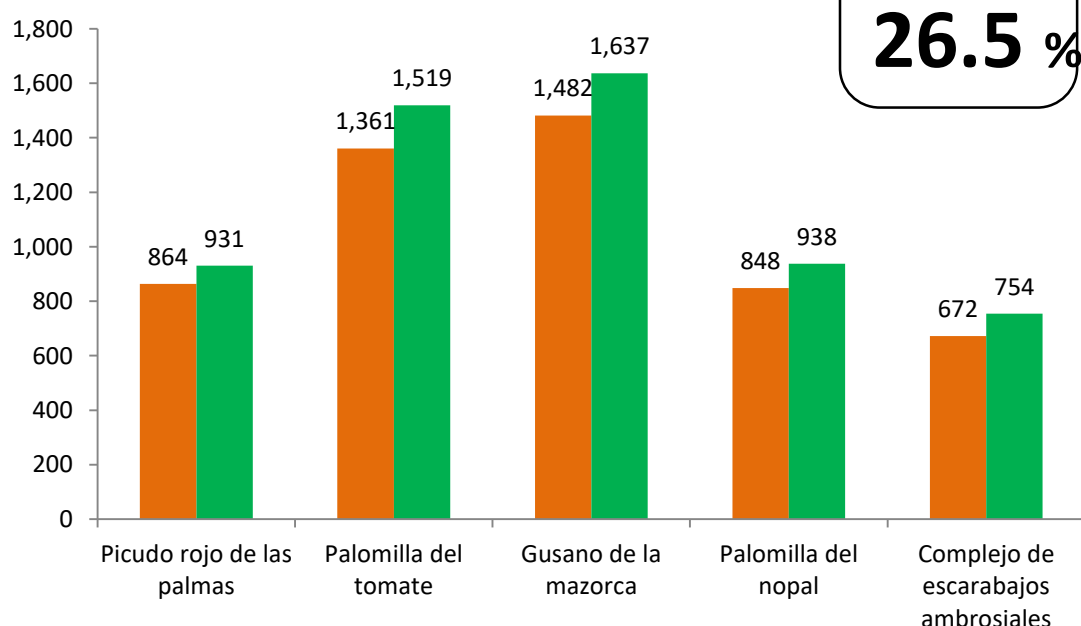
Avance de 2017 Estrategias Operativas

Durante el mes de abril se cumplió el siguiente avance de estrategias operativas del Programa de Vigilancia Epidemiológica Fitosanitaria

Ruta de trampeo

Meta anual	Programado al mes	Realizado al mes
21,781	5,227	5,779

26.5 %



Informe de Estrategias Operativas

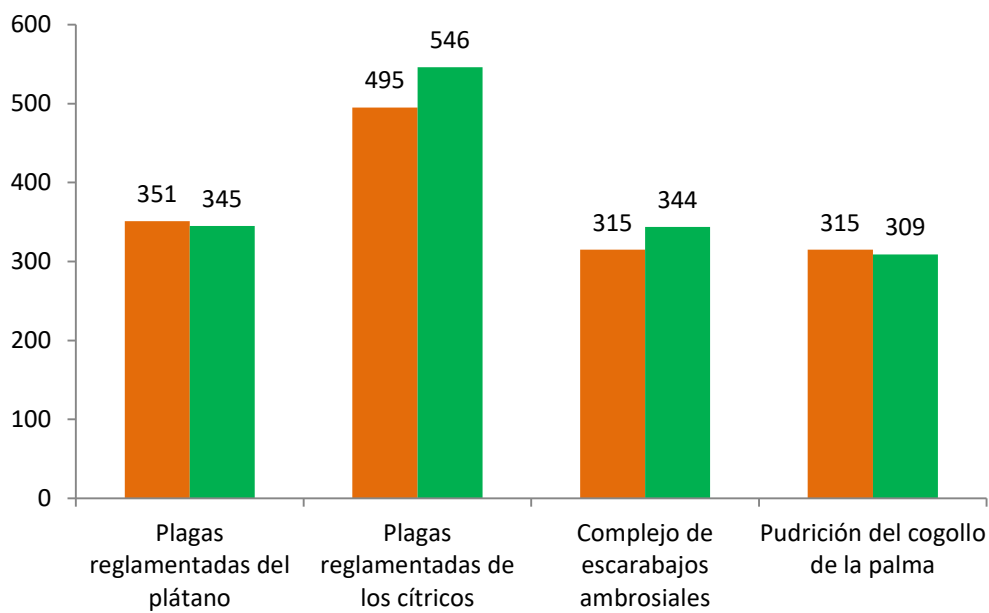
Programa de Vigilancia Epidemiológica Fitosanitaria en el estado de Quintana Roo



Rutas de Vigilancia

Meta anual	Programado al mes	Realizado al mes
4,878	1,476	1,544

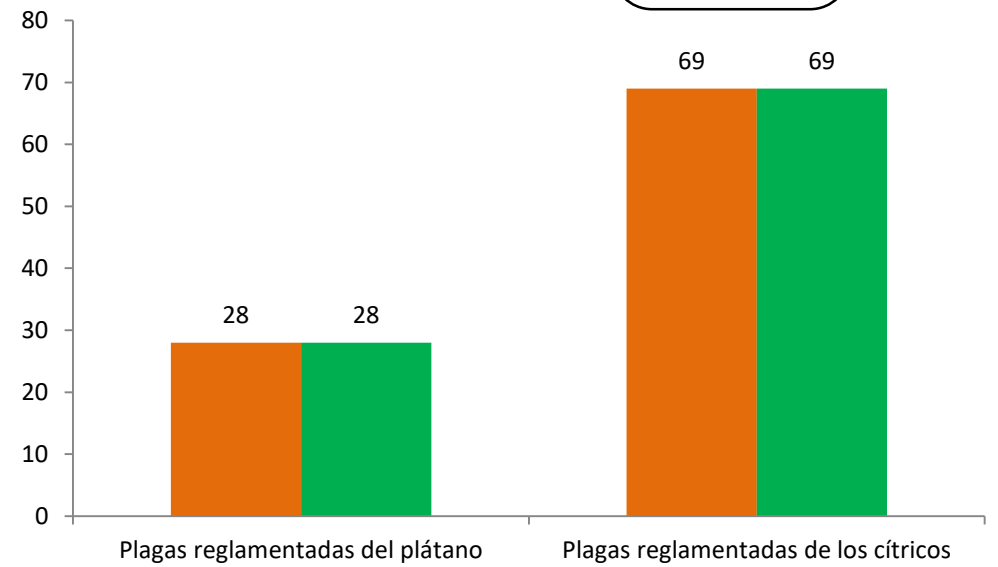
31.7% de la meta anual



Parcela Centinela

Meta anual	Programado al mes	Realizado al mes
345	97	97

28.1% de la meta anual

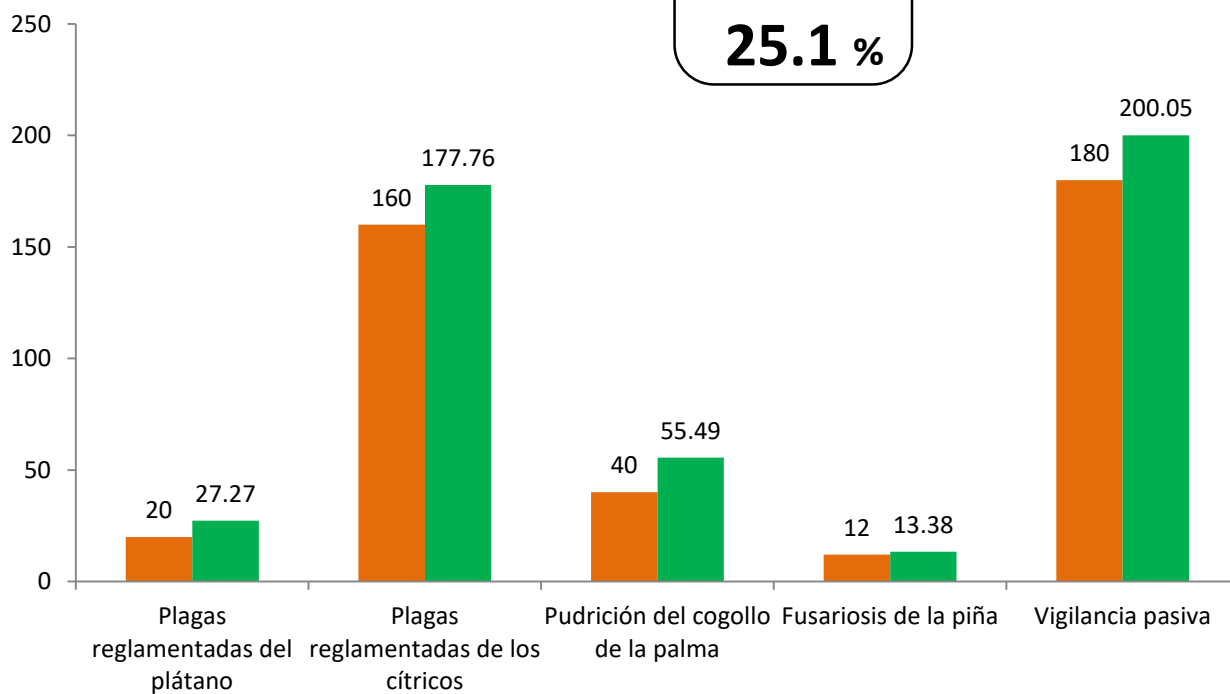


Área de Exploración

Meta anual	Programado al mes	Realizado al mes
1,718	412	473.95
2,670	630	670

de la meta anual

27.6%
25.1%



Durante el cuarto mes del año se ha logrado un avance en las estrategias operativas del Programa de Vigilancia Epidemiológica Fitosanitaria

16.9% en Rutas de trampeo
31.7% en Rutas de vigilancia
28.1% en Parcelas centinelas
27.1% en Área de exploración

