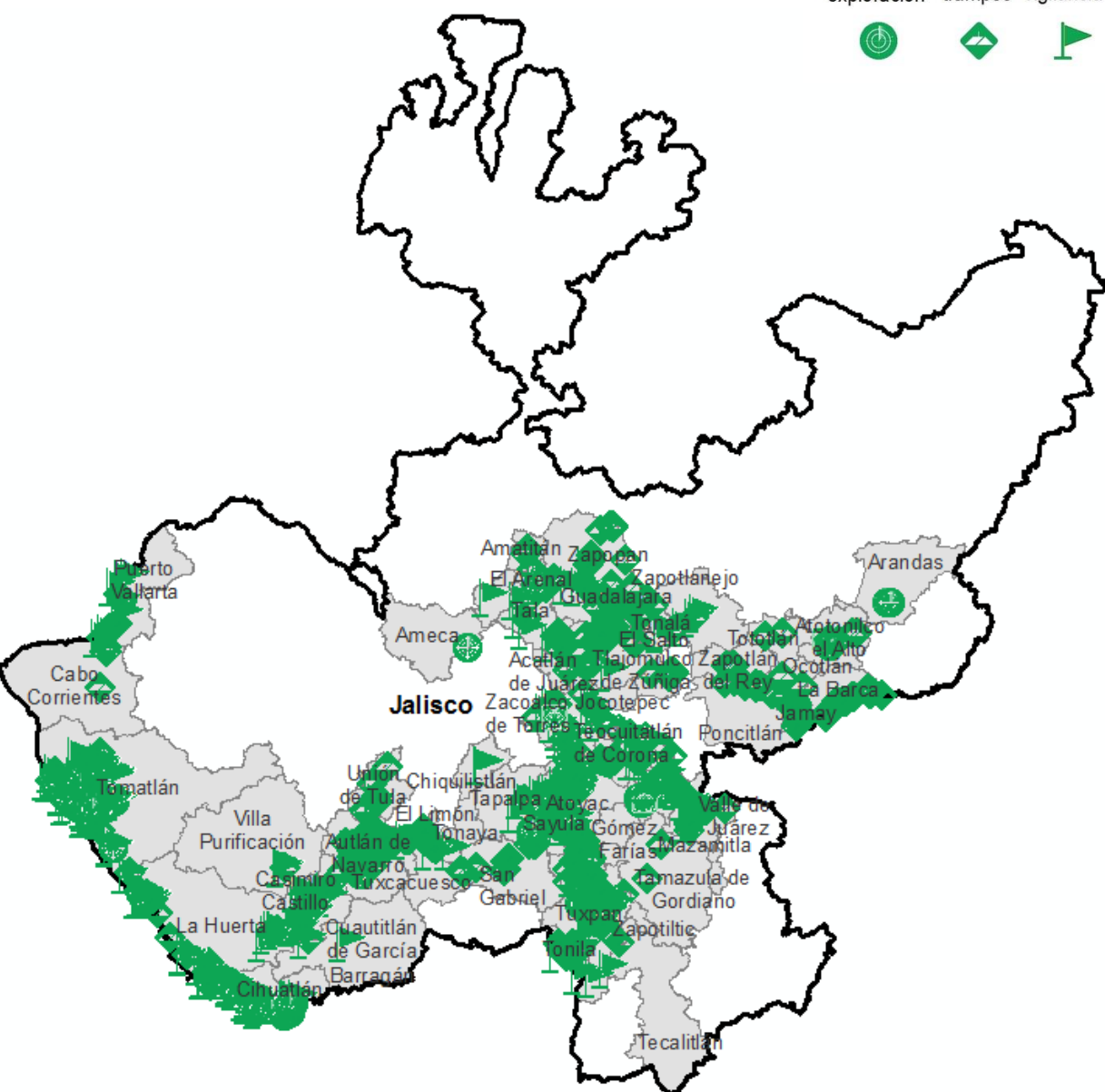


Programa de Vigilancia Epidemiológica Fitosanitaria  
en el Estado de Jalisco  
Informe de Estrategias Operativas 2017

Estrategias operativas



Avance de **2017**  
Estrategias Operativas

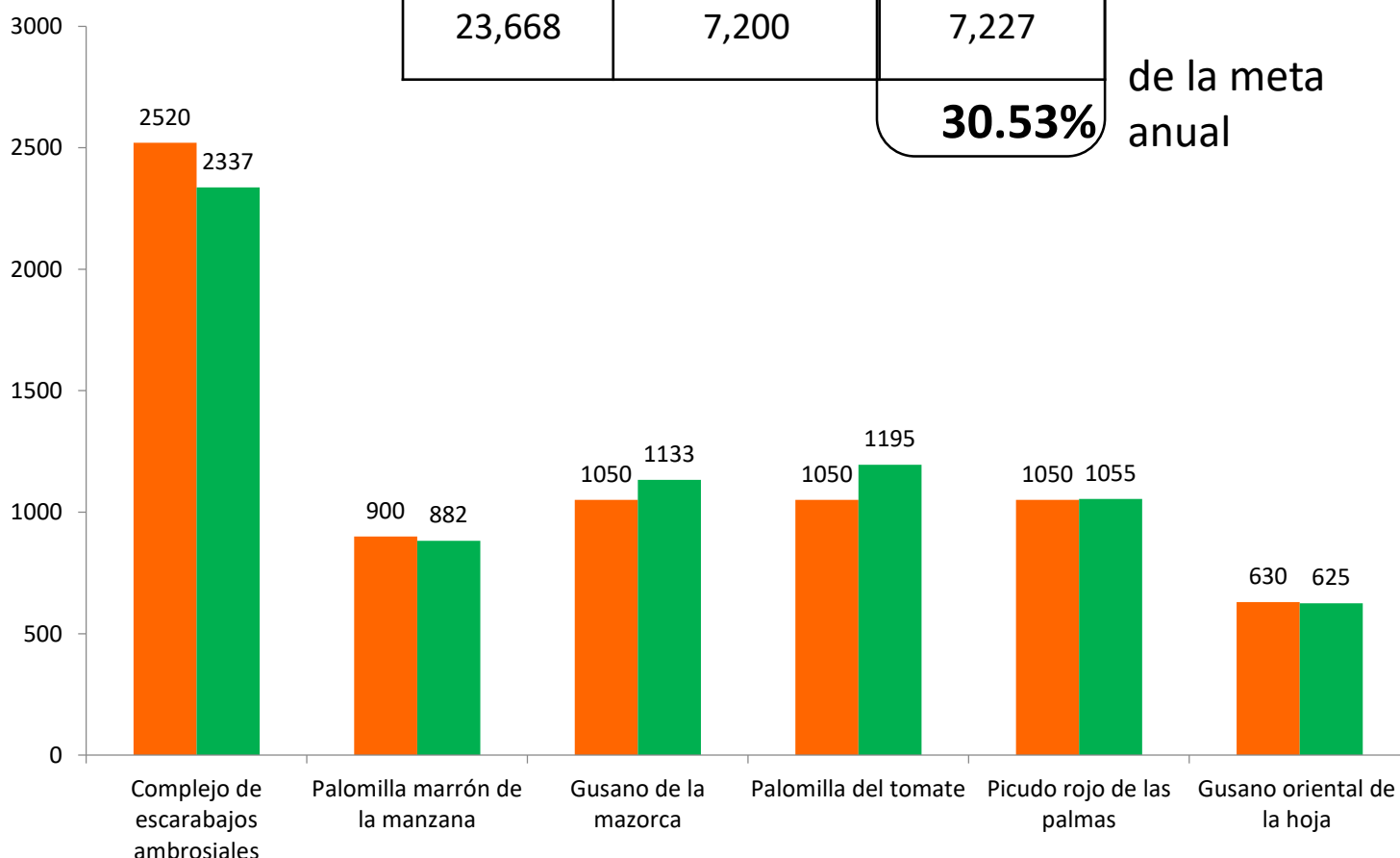
Al mes de abril se ha logrado el siguiente avance de estrategias operativas del Programa



Rutas de trapeo (revisiones)

Meta anual	Programado al mes	Realizado al mes
23,668	7,200	7,227
<b>30.53%</b>		

de la meta anual



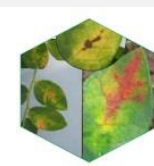
Recurso autorizado \$ 5,739,900.00



**Gusano de la mazorca (GM)**  
*(Helicoverpa armigera)*  
\$ 420,638.00

**Complejo de escarabajos ambrosiales (CEA)**

Barrenador Polífago y Ambrosia del Laurel Rojo \$ 943,526.00



**Quemadura de la hoja (QH)**  
*(Xylella fastidiosa subsp. multiplex)*  
\$ 355,662.00

**Plagas reglamentadas del plátano (PRPL)**

\$ 735,526.00



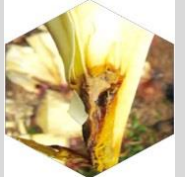
**Plagas reglamentadas de los cítricos (PRC)**

\$ 658,526.00



**Pudrición del cogollo (PC)**  
*(Phytophthora palmivora)*

\$ 375,162.00



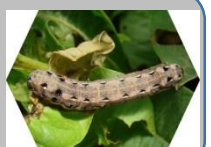
**Gorgojo Khapra (GK)**  
*(Trogoderma granarium)*

\$ 106,144.00



**Gusano oriental de la hoja (GOH)**  
*(Spodoptera litura)*

\$ 396,138.00



**Picudo rojo de las palmas (PRP)**  
*(Rhynchophorus ferrugineus)*  
\$ 392,092.00

**Palomilla del tomate (PT)**  
*(Tuta absoluta)*

\$ 435,458.00



**Palomilla marrón de la manzana (PMM)**  
*(Epiphyas postvittana)*  
\$ 239,621.00

**Fusariosis de la piña (FP)**  
*(Fusarium guttiforme)*

\$ 379,412.00



Fondo de contingencia,  
Vigilancia pasiva y gasto  
administrativo

**\$ 301,995.00**

## Programa de Vigilancia Epidemiológica Fitosanitaria en el Estado de Jalisco

## Informe de Estrategias Operativas



### Rutas de vigilancia (revisiones)

Meta anual	Programado al mes	Realizado al mes
9,416	2,996	3,072

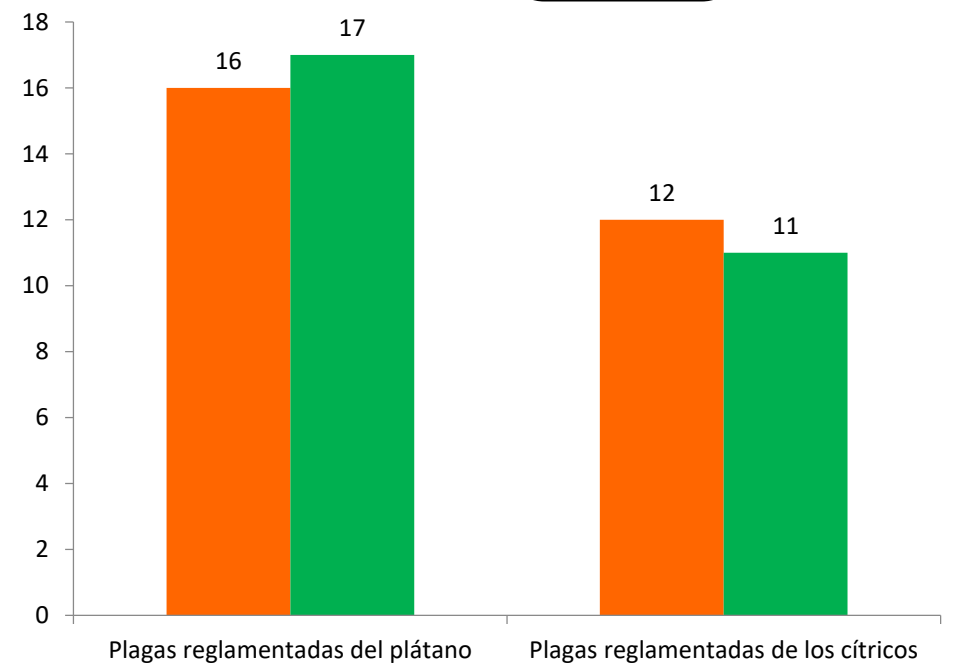
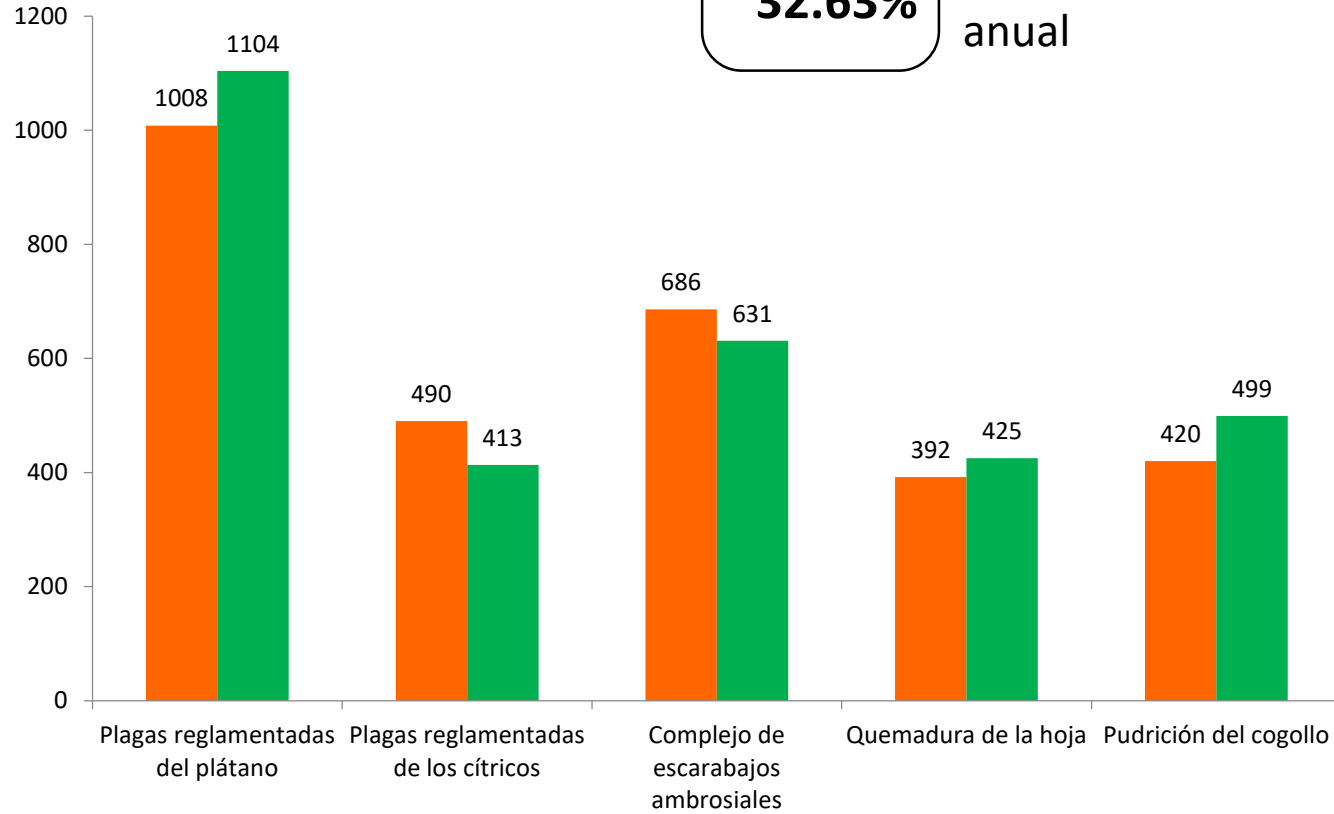
**32.63%** de la meta anual



### Parcelas centinela (revisiones)

Meta anual	Programado al mes	Realizado al mes
84	28	28

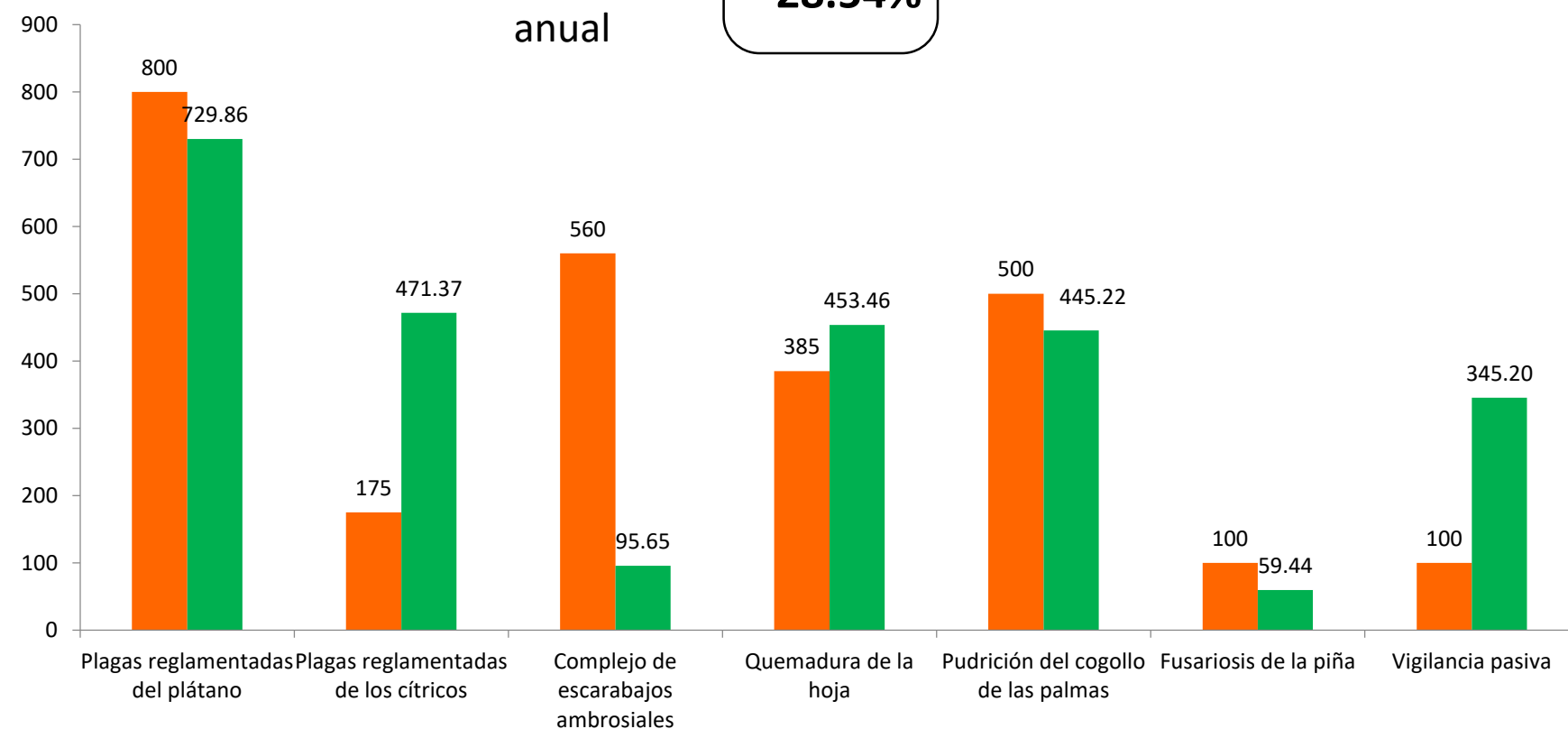
**33.33%** de la meta anual



### Área de exploración (Ha)

Meta anual	Programado al mes	Realizado al mes
9,110	2,620	2,600.20

**28.54%** de la meta anual



Durante el cuarto mes del año se ha logrado un avance en las estrategias operativas del Programa de Vigilancia Epidemiológica Fitosanitaria



**30.53%** en Rutas de trampeo  
**32.63%** en Rutas de vigilancia  
**33.33%** en Parcelas centinelas  
**28.54%** en Área de exploración