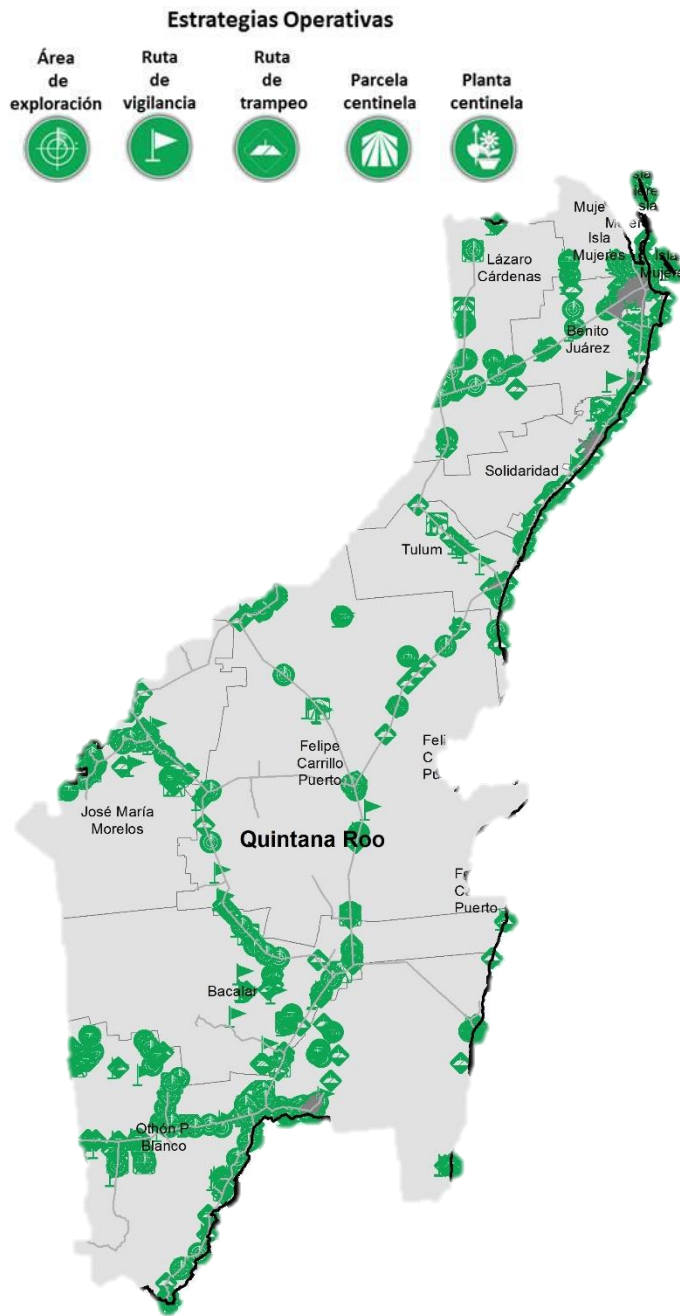


Programa de Vigilancia Epidemiológica Fitosanitaria en el estado de Quintana Roo

Informe de Estrategias Operativas 2017

Recurso autorizado **\$ 4,398,471.00**



Gusano de la mazorca
(*Helicoverpa armigera*)
\$ 187,525.00



Gusano oriental de la hoja
(*Spodoptera litura*)
\$ 203,275.00



Complejo de escarabajos ambrosiales
Barrenador Polífago y
Ambrosia del Laurel Rojo \$ 150,275.00



Plagas reglamentadas del plátano
\$ 122,775.00



Plagas reglamentadas de los cítricos
\$ 565,525.00



Pudrición del cogollo
(*Phytophthora palmivora*)
\$ 106,525.00



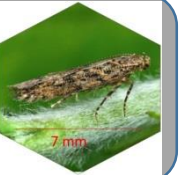
Picudo rojo de las palmas
(*Rhynchophorus ferrugineus*)
\$ 965,566.00



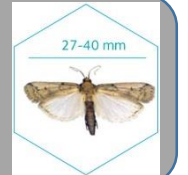
Fusariosis de la piña
(*Fusarium guttiforme*)
\$ 104,025.00



Palomilla del tomate
(*Tuta absoluta*)
\$ 619,875.00



Palomilla del nopal
(*Cactoblastis cactorum*)
\$ 1,165,025.00



Vigilancia pasiva y gasto administrativo

\$ 208,080.00

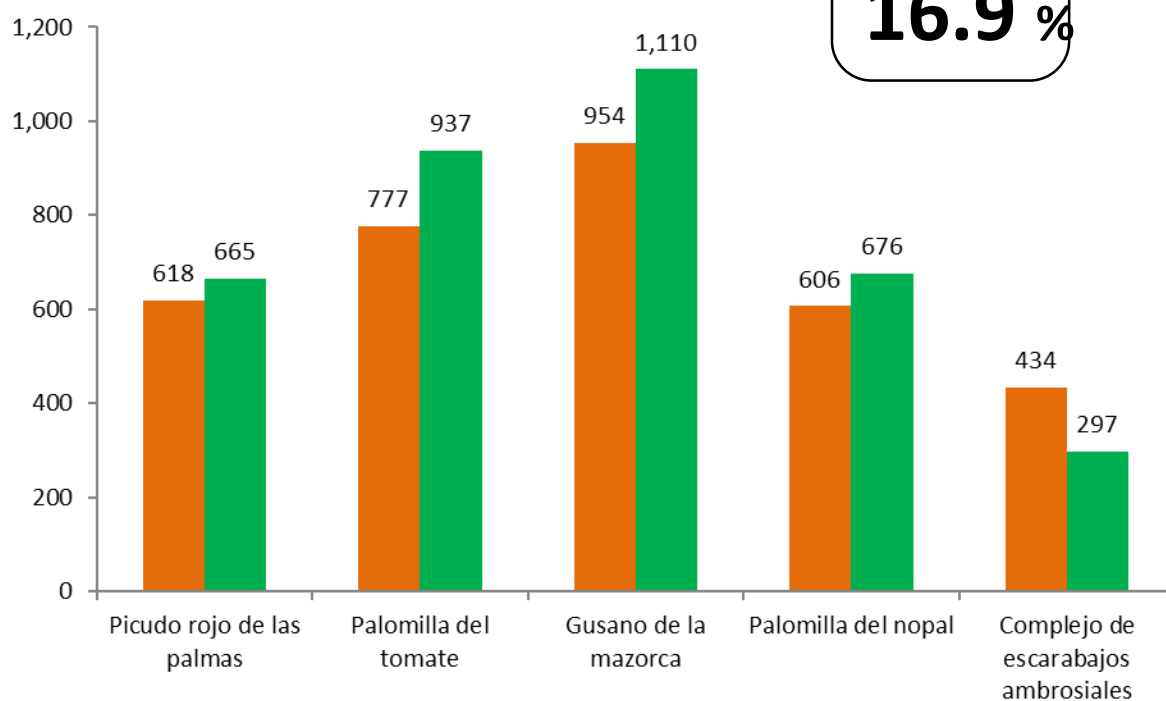
Avance de 2017 Estrategias Operativas

Durante el mes de marzo se cumplió el siguiente avance de estrategias operativas del Programa de Vigilancia Epidemiológica Fitosanitaria

Ruta de trampeo

Meta anual	Programado al mes	Realizado al mes
21,781	3,389	3,685

16.9 %



Informe de Estrategias Operativas

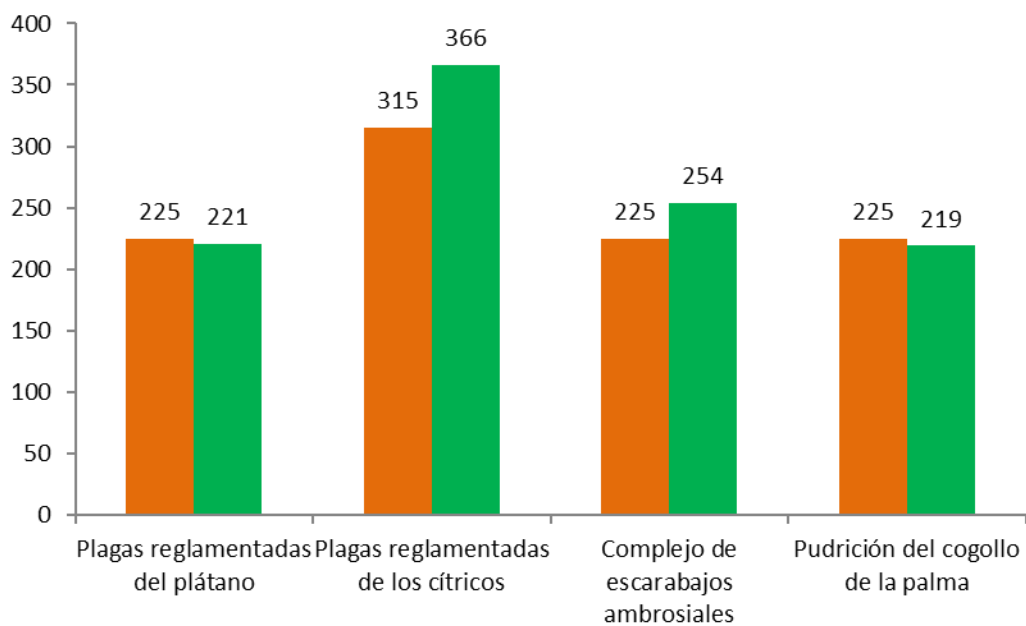
Programa de Vigilancia Epidemiológica Fitosanitaria en el estado de Quintana Roo



Rutas de Vigilancia

Meta anual	Programado al mes	Realizado al mes
4,878	990	1,060

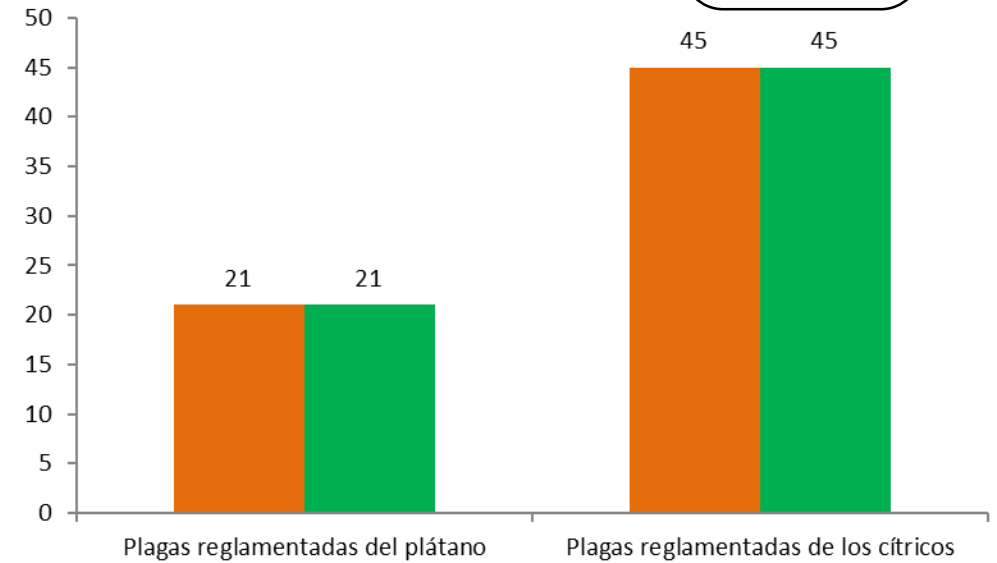
21.7% de la meta anual



Parcela Centinela

Meta anual	Programado al mes	Realizado al mes
345	66	66

19.1% de la meta anual

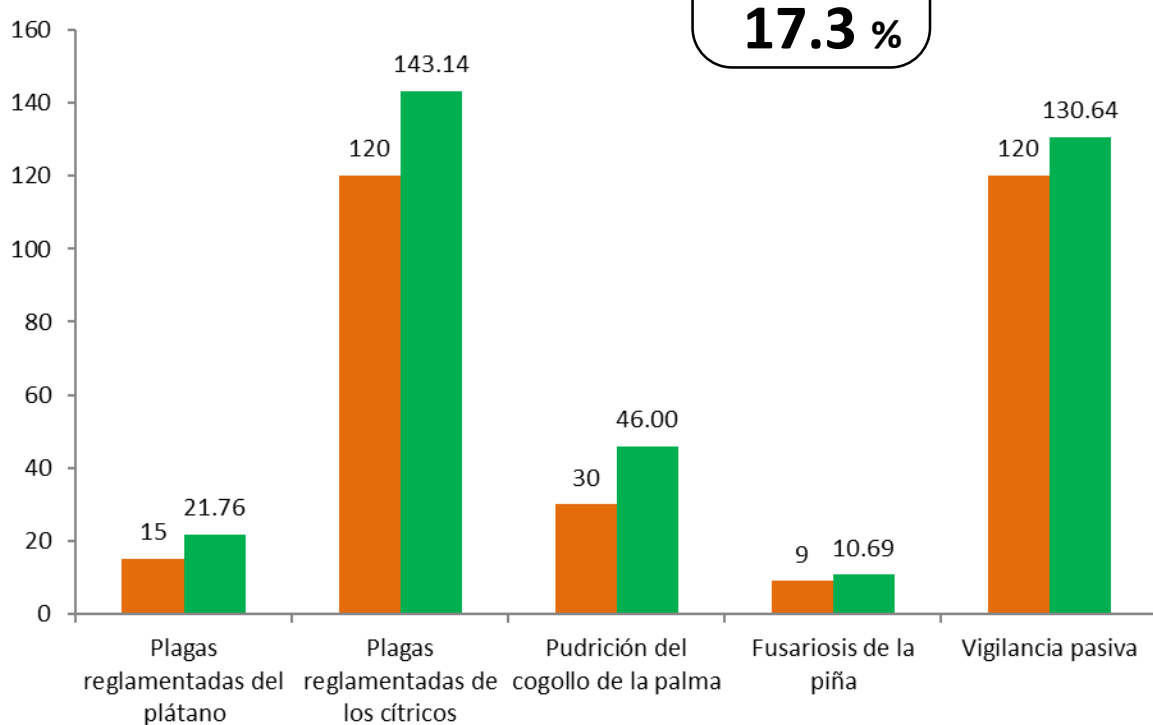


Área de Exploración

Meta anual	Programado al mes	Realizado al mes
1,718	294	352.23
2,670	420	463

de la meta anual

20.5%
17.3%



Durante el tercer mes del año se ha logrado un avance en las estrategias operativas del Programa de Vigilancia Epidemiológica Fitosanitaria

16.9% en Rutas de trampeo
21.7% en Rutas de vigilancia
19.1% en Parcelas centinelas
20.5% en Área de exploración

