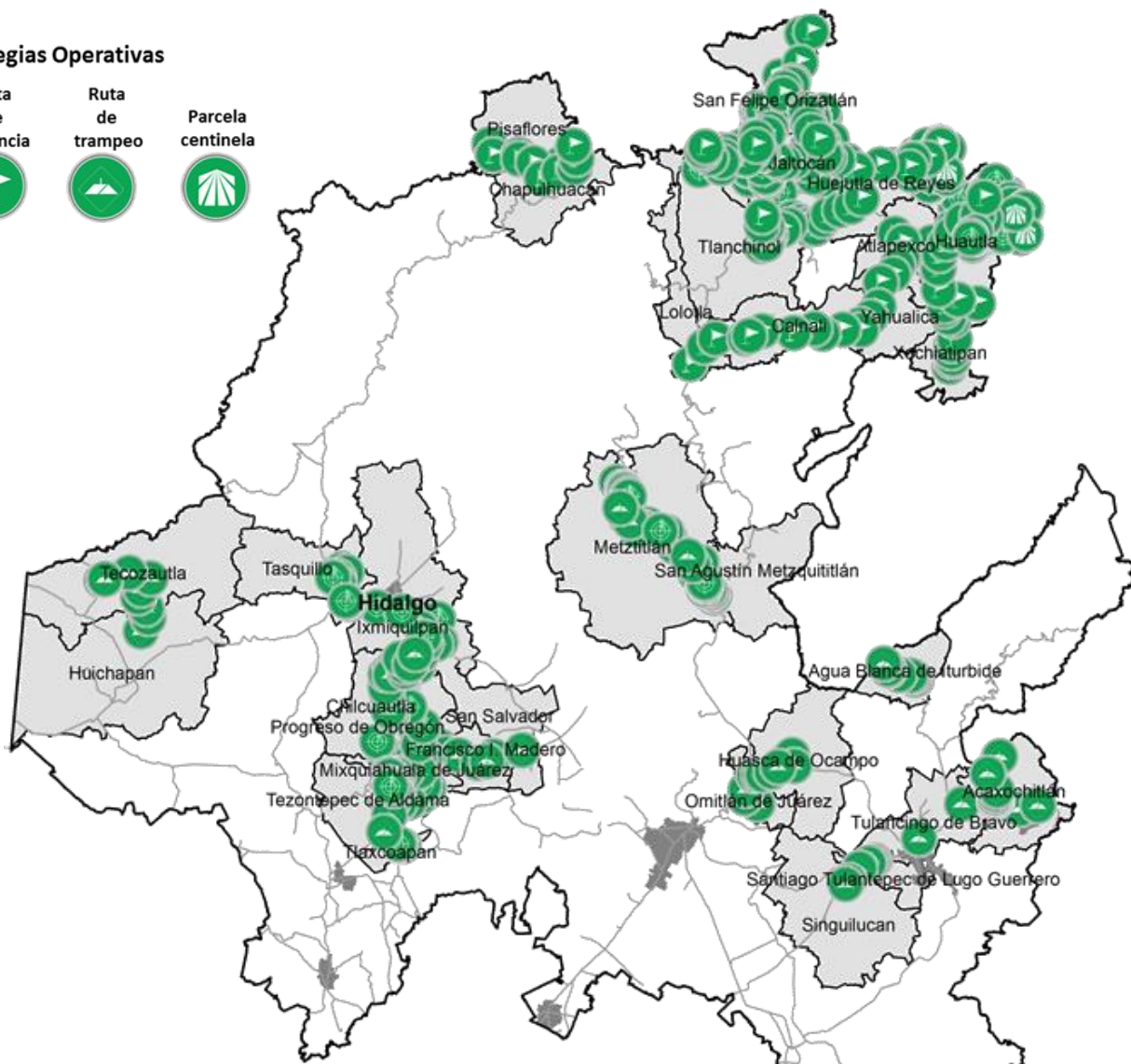


# Programa de Vigilancia Epidemiológica Fitosanitaria en el estado de Hidalgo

## Informe de Estrategias Operativas 2017



### Avance de Estrategias Operativas 2017

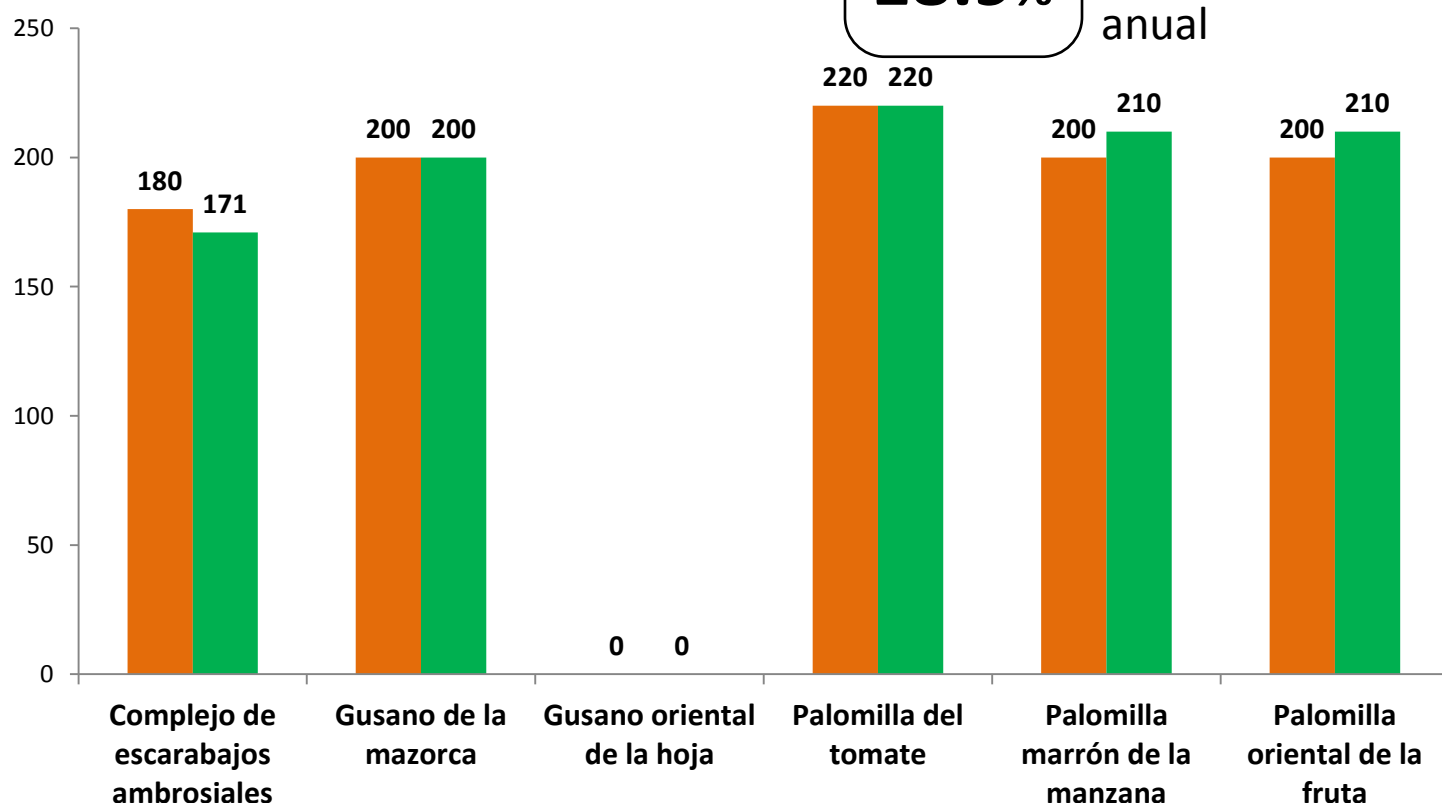
Durante el mes de marzo se cumplió el siguiente avance de estrategias operativas del Programa de Vigilancia Epidemiológica Fitosanitaria



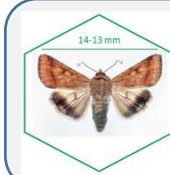
#### Ruta de trampeo

Meta anual	Programado al mes	Realizado al mes
5,360	1,000	1,011

**18.9%** de la meta anual



Recurso autorizado **\$ 2,037.382.00**



**Gusano de la mazorca**  
(*Helicoverpa armigera*)

\$ 243,112.00



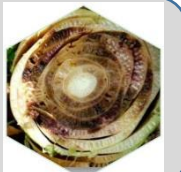
**Complejo de escarabajos ambrosiales**  
Barrenador Polífago y  
Ambrosia del Laurel

\$ 149,731.00

Rojo

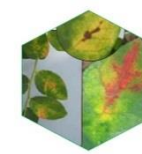
**Plagas reglamentadas del plátano**

\$ 393,613.00



**Plagas reglamentadas de los cítricos**

\$ 491,997.00



**Quemadura de la hoja**  
(*Xylella fastidiosa*)

\$ 56,521.00



**Carbón parcial del trigo**  
(*Tilletia indica*)

\$ 115,571.00

**Roya negra del tallo del trigo**

(*Puccinia graminis* f. sp. *tritici* raza U)

\$ 63,573.00



**Palomilla oriental de la fruta**  
(*Grapholita molesta*)

\$ 58,762.00

**Palomilla del tomate**  
(*Tuta absoluta*)

\$ 164,227.00



**Palomilla marrón de la manzana**  
(*Epiphyas postvittana*)

\$ 60,792.00

**Gusano oriental de la hoja**  
(*Spodoptera litura*)

\$ 134,305.00



Vigilancia pasiva y  
gasto administrativo

**\$ 105,178.00**

## Informe de Estrategias Operativas

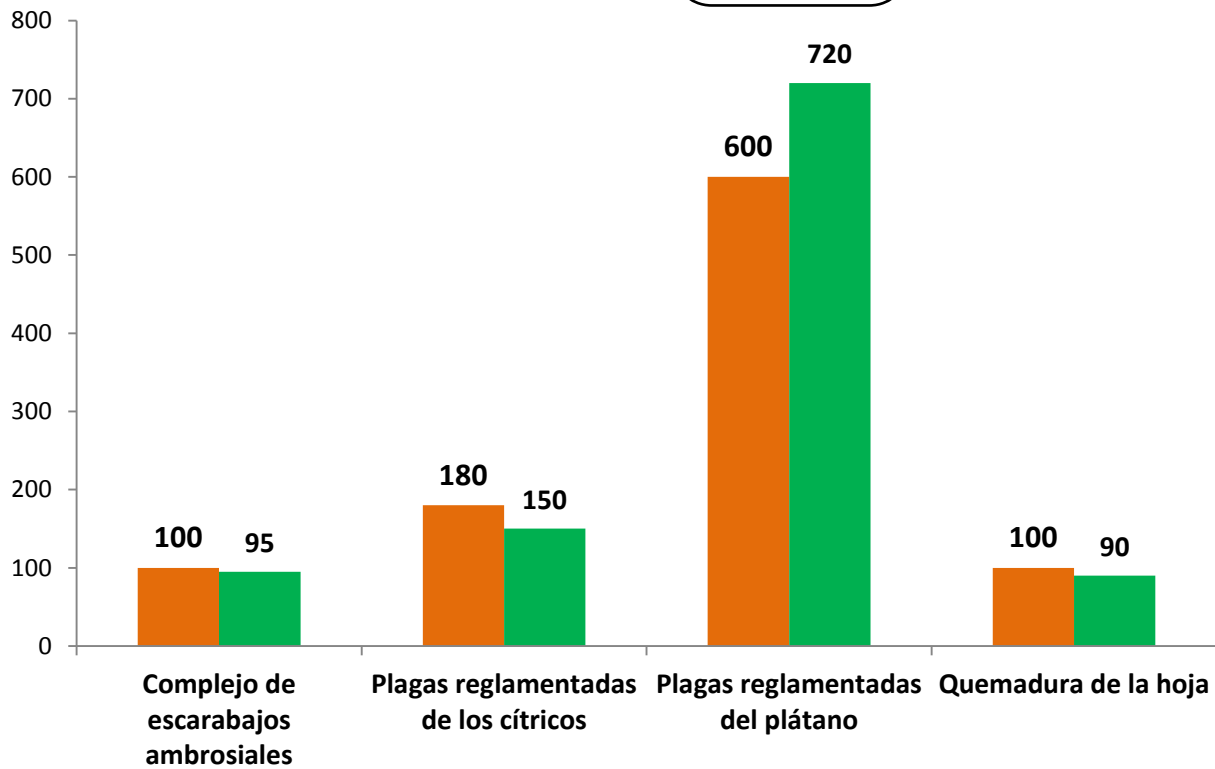
## Programa de Vigilancia Epidemiológica Fitosanitaria en el estado de Hidalgo



### Rutas de Vigilancia

Meta anual	Programado al mes	Realizado al mes
4,230	980	1,055

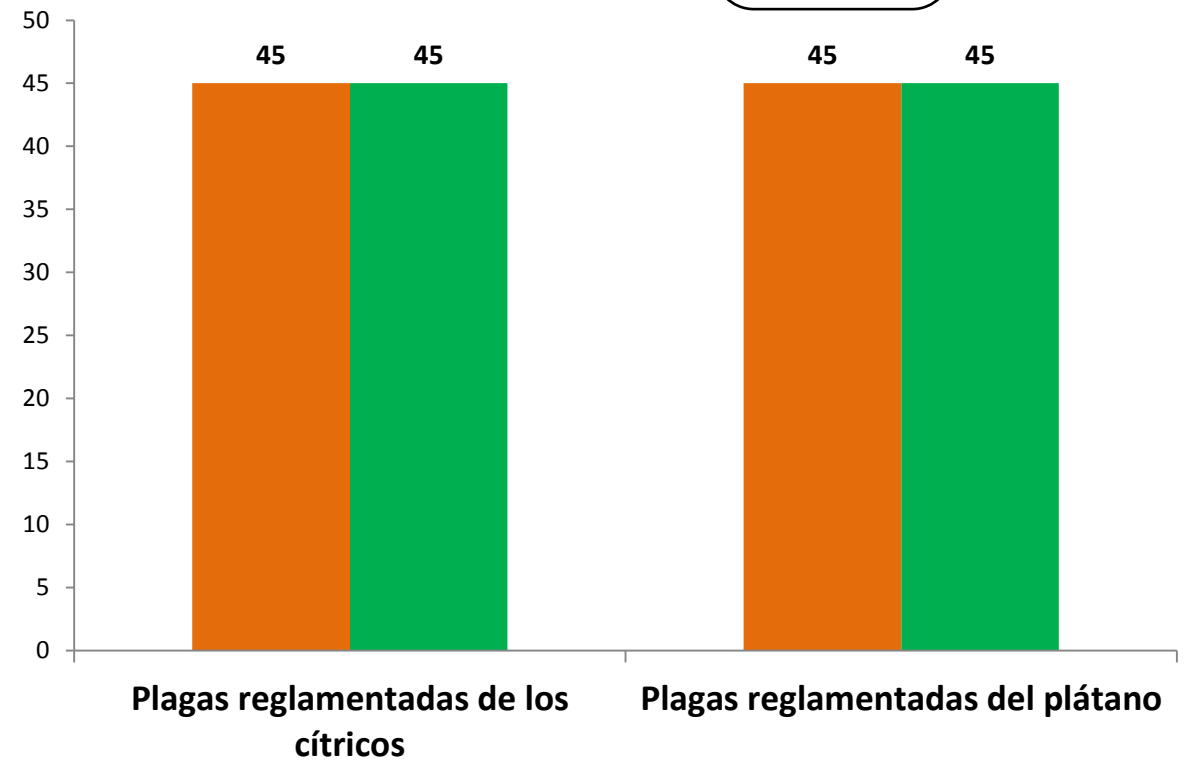
**24.9%** de la meta anual



### Parcela Centinela

Meta anual	Programado al mes	Realizado al mes
360	90	90

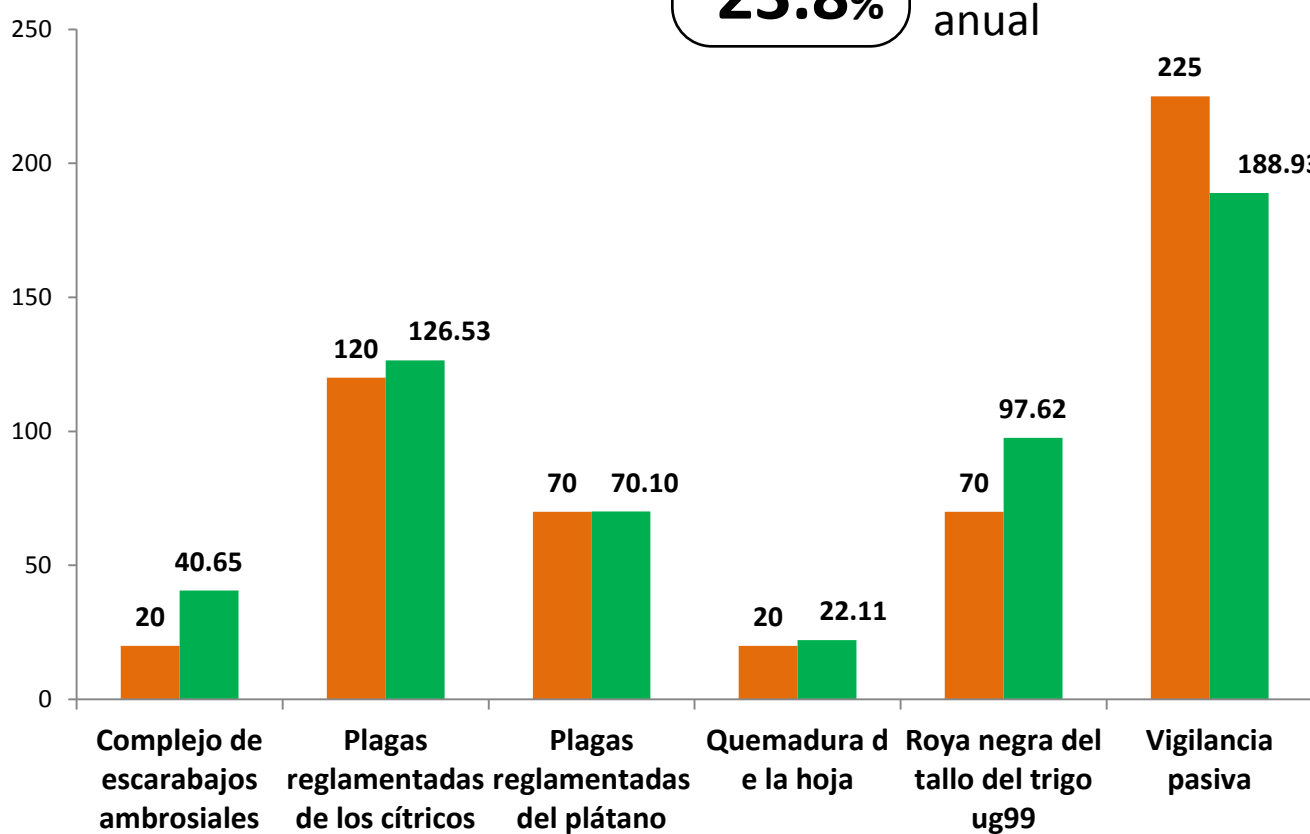
**25%** de la meta anual



### Área de Exploración

Meta anual	Programado al mes	Realizado al mes
2,290	525	545.94

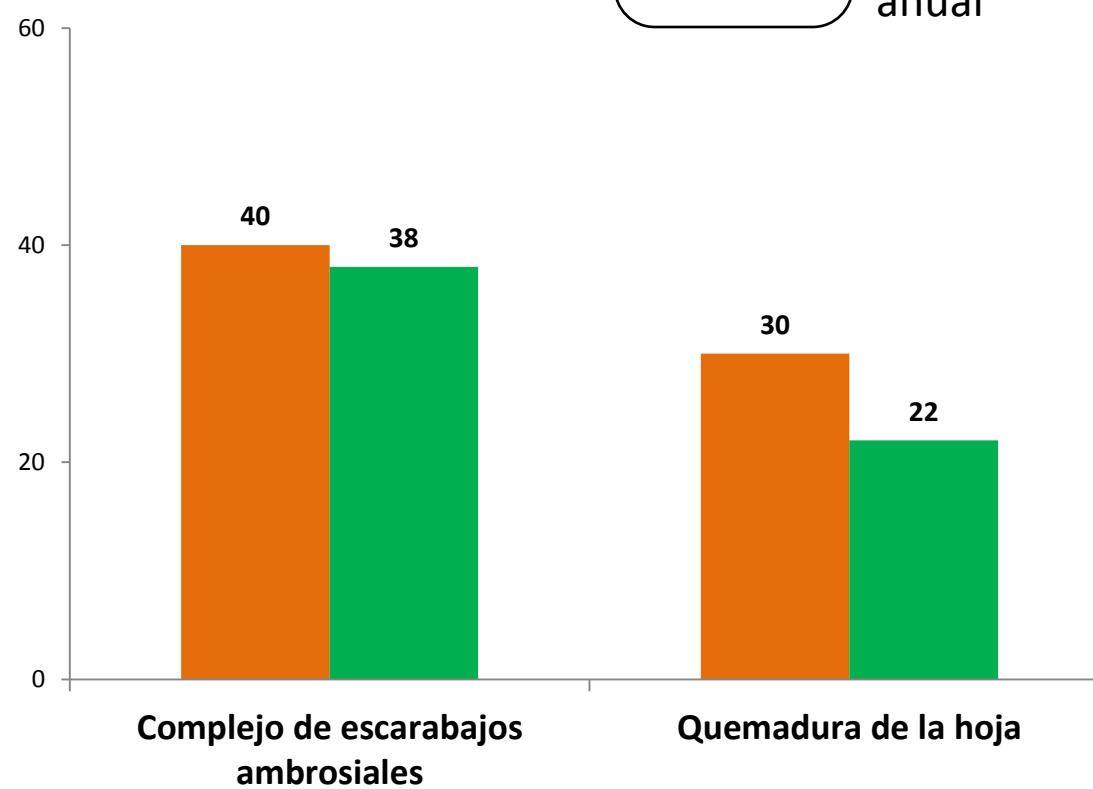
**23.8%** de la meta anual



### Exploración puntual

Meta anual	Programado al mes	Realizado al mes
350	70	60

**17.1%** de la meta anual



Durante el tercer mes del año se ha logrado un avance en las estrategias operativas del

Programa de Vigilancia Epidemiológica Fitosanitaria

- 18.9 %** en Rutas de trampeo
- 24.9 %** en Rutas de vigilancia
- 25.0 %** en Parcelas centinelas
- 23.8 %** en Área de exploración
- 17.1 %** en Exploración puntual

