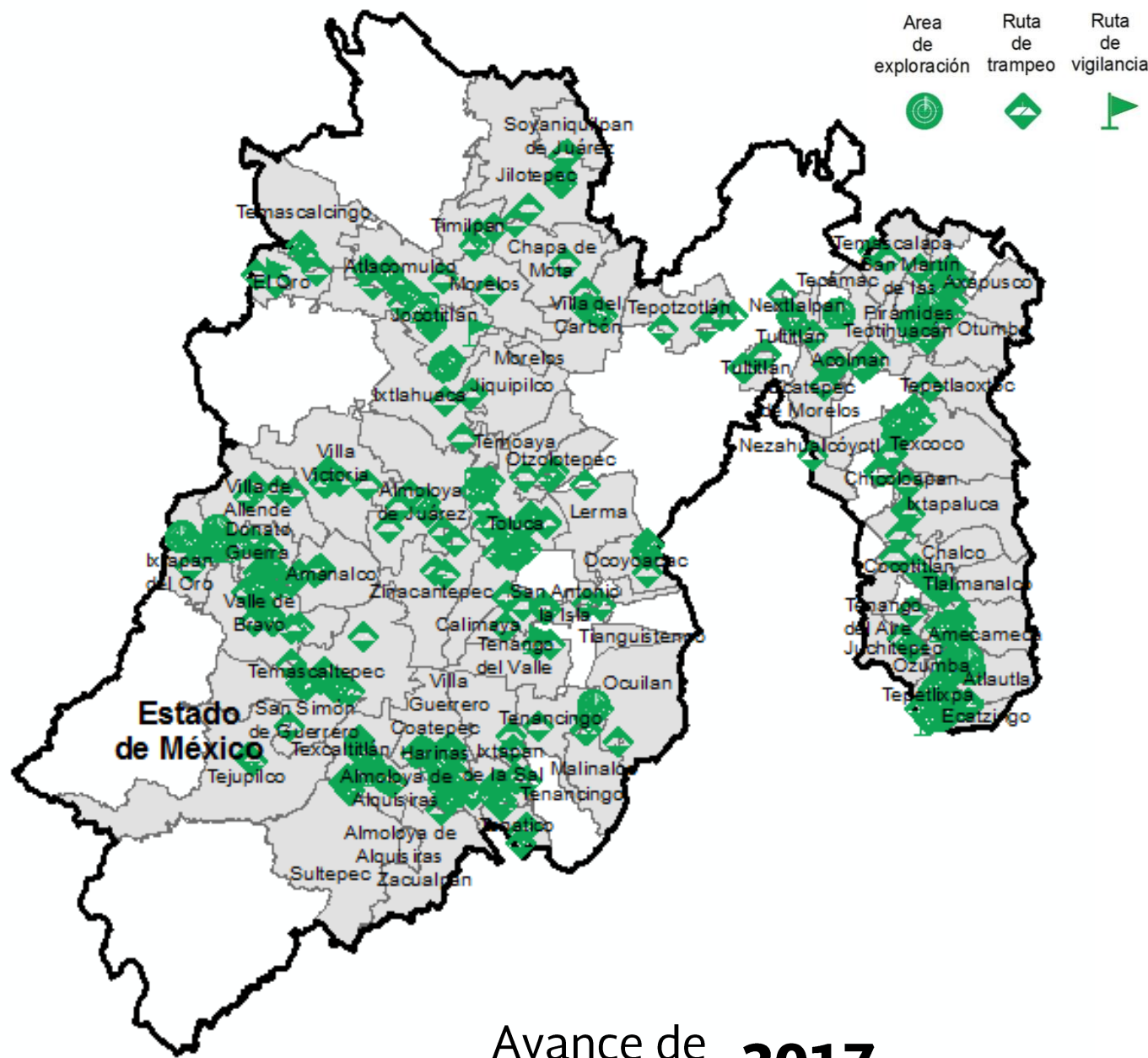


# Programa de Vigilancia Epidemiológica Fitosanitaria en el Estado de México

## Informe de Estrategia Operativas 2017

Recurso autorizado VEF **\$ 4,251,142.00**

Estrategia operativa / Condición fitosanitaria



Avance de Estrategias Operativas **2017**

Al mes de marzo se cumplió el siguiente avance de las estrategias operativas del Programa.

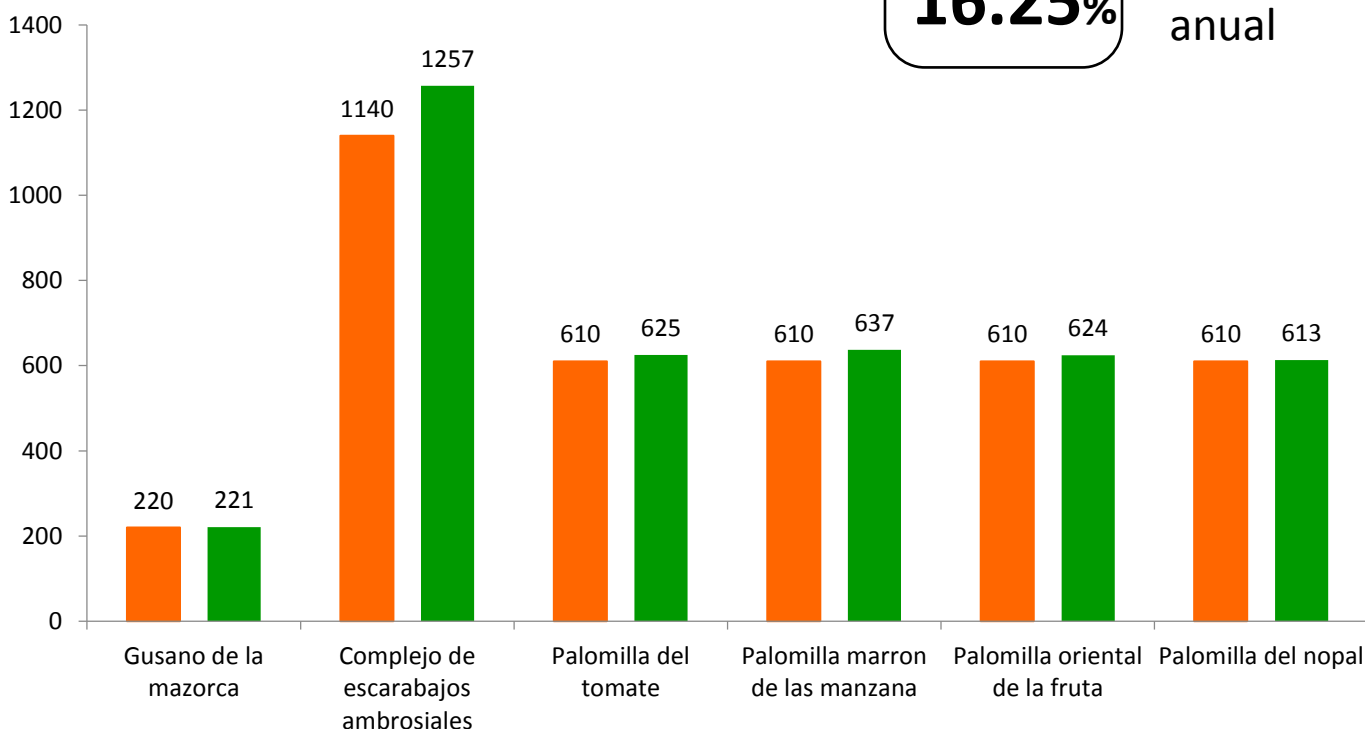


Rutas de trampeo (revisiones)

Meta anual	Programado al mes	Realizado al mes
24,460	3,800	3,977

**16.25%**

de la meta anual



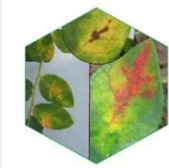
**Gusano de la mazorca (GM)**

(*Helicoverpa armigera*) \$ 314,740.00

**Complejo de escarabajos ambrosiales (CEA)**

Escarabajo barrenador polífago  
Escarabajo ambrosia del laurel rojo

\$ 438,020.00



**Quemadura de la hoja (QH)**

(*Xylella fastidiosa subsp. multiplex*)

\$ 186,640.00

**Roya negra del tallo de trigo (UG99)**

(*Puccinia graminis f. sp.*

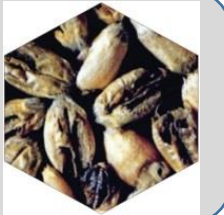
*tritici* raza Ug99) \$ 188,640.00



**Carbón parcial del trigo (CPT)**

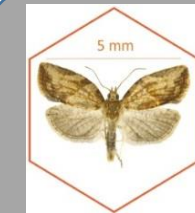
(*Tilletia indica*)

\$ 212,640.00



**Palomilla oriental de la fruta (POF)**

(*Grapholita molesta*) \$ 360,330.00



**Palomilla marrón de la manzana (PMM)**

(*Epiphyas postvittana*) \$ 1,153,980.00

**Palomilla del tomate (PT)**

(*Tuta absoluta*)

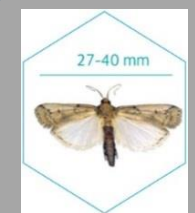
\$ 246,800.00



**Gusano oriental de la hoja (GOH)**

(*Spodoptera litura*)

\$ 362,330.00



**Palomilla del nopal (PN)**

(*Cactoblastis cactorum*)

\$ 369,870.00

Vigilancia pasiva y gasto administrativo

**\$ 417,152.00**

## Informe de Estrategias Operativas

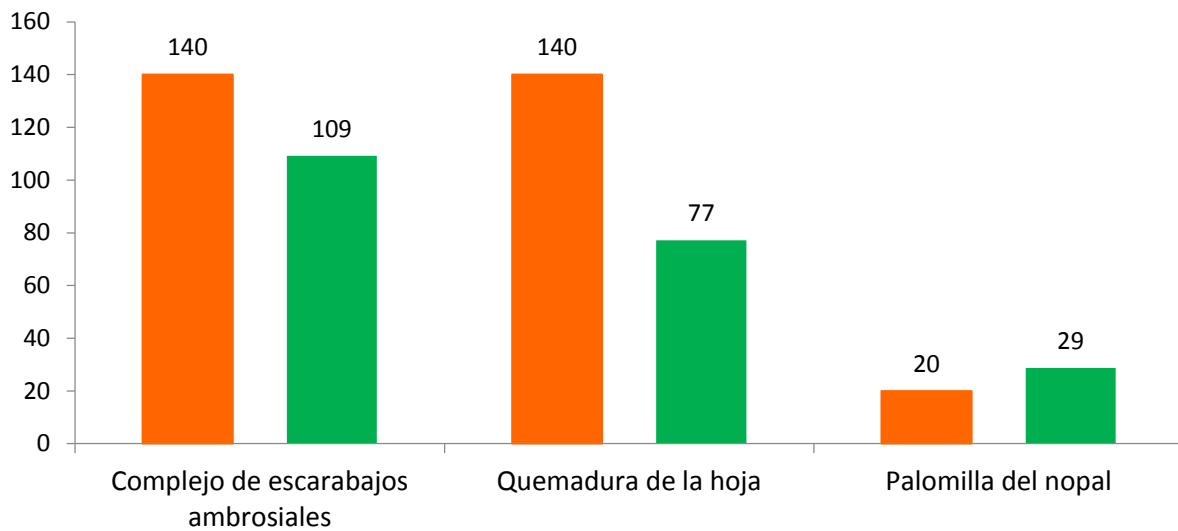
## Programa de Vigilancia Epidemiológica Fitosanitaria en el Estado de México



### Áreas de exploración (ha)

Meta anual	Programado al mes	Realizado al mes
3,100	300	215

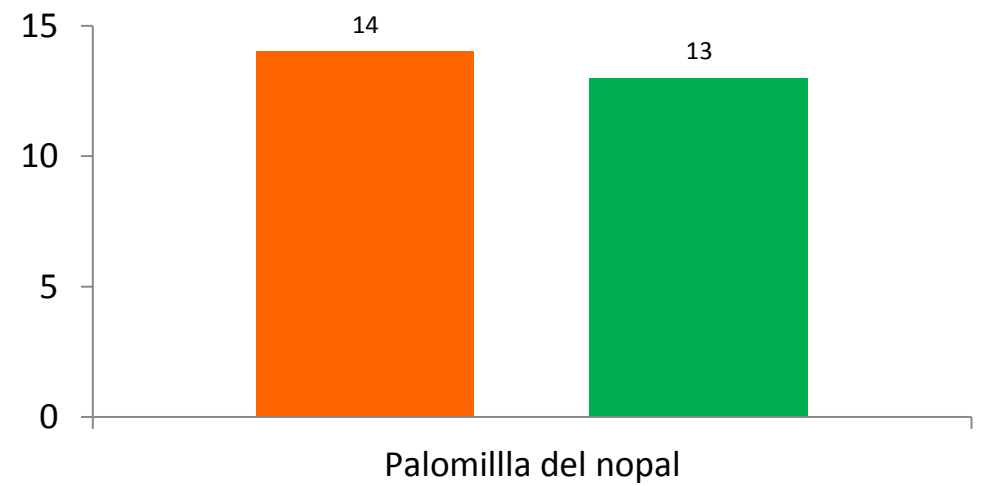
**6.93%** de la meta anual



### Parcela centinela (revisiones)

Meta anual	Programado al mes	Realizado al mes
101	14	13

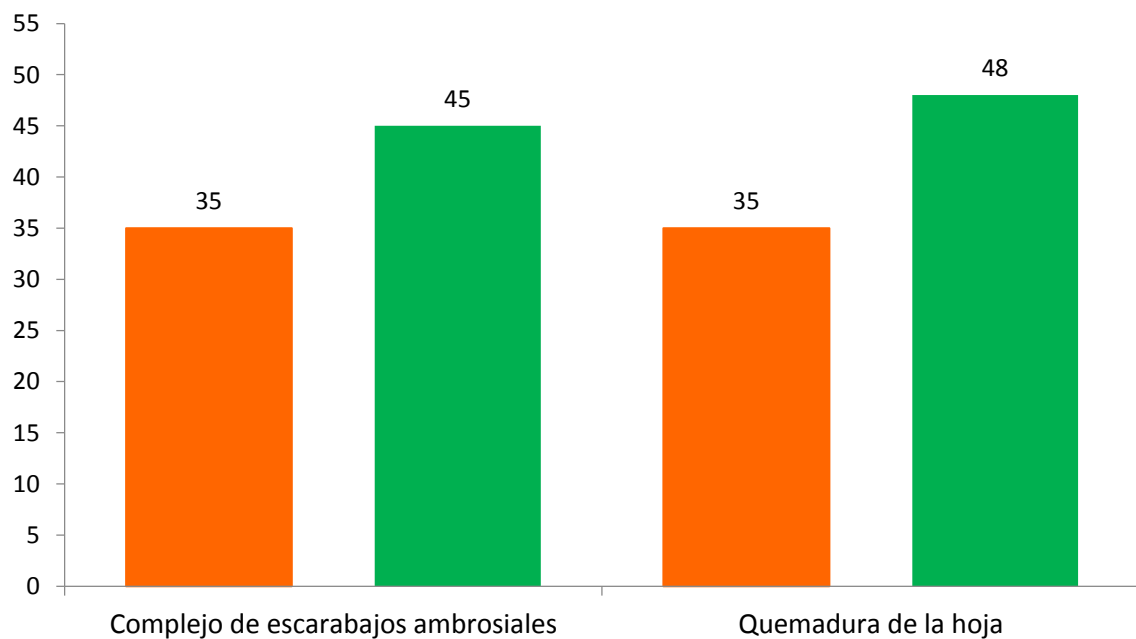
**12.87%** de la meta anual



### Rutas de vigilancia (revisiones)

Meta anual	Programado al mes	Realizado al mes
1,300	70	93

**7.15%** de la meta anual



### Recurso Autorizado

Programado anual	Programado al mes	Ejercido al mes
4,251,142.00	364,250.00	0.00

**0.00%** de la meta anual

Al tercer mes del año se ha logrado un avance de las estrategias operativas del Programa de Vigilancia Epidemiológica Fitosanitaria



- 16.25 %** en Rutas de trampeo
- 6.93 %** en Área de exploración
- 7.15 %** en Rutas de vigilancia
- 12.87 %** en Parcela centinela

