

INFORMACIÓN RELEVANTE DE INFLUENZA

FUENTE: DIRECCIÓN GENERAL DE EPIDEMIOLOGÍA (DGE).

TEMPORADA DE INFLUENZA 2016-2017/Semana 19

Desde la semana epidemiológica 40 del año 2016, se han confirmado 5633 casos positivos a influenza: 2716 de A(H1N1), 1287 de A(H3N2), 1275 de B y 355 de influenza A. Se han notificado 483 defunciones por influenza: 348 de A(H1N1), 47 de A(H3N2), 45 de influenza A y 43 de B.

- La influenza es un padecimiento estacional que durante la temporada de frío registra un incremento en el número de casos.
- En la semana epidemiológica 40 del año 2016 se inicia la temporada de Influenza.
- Para la vigilancia epidemiológica de las patologías respiratorias, México cuenta con la vigilancia epidemiológica convencional y el sistema de vigilancia epidemiológica de influenza (SISVEFLU).
- Al comparar el comportamiento de los casos notificados al Sistema de Notificación Semanal de Casos Nuevos (SUAVE) a la misma fecha de corte de 2015-2016 se observa:
 - Incremento del 1.1% en casos de IRA.
 - Decremento del 17.4% en casos de Neumonía y Bronconeumonía.
- En lo que va de la temporada de influenza 2016-2017 los grupos etarios con mayor números de casos con influenza son: el de 1 a 9, seguido del de 60 y más y el de 40 a 49 años.
- Las entidades con mayor número de casos confirmados a influenza durante la temporada 2016-2017 son: Ciudad de México, Nuevo León, Estado de México, Querétaro y Tlaxcala; que en conjunto suman el 45.7% del total de casos confirmados.
- Durante la temporada 2016-2017 los estados con mayor número de defunciones por influenza son: Nuevo León, Querétaro, Estado de México, Hidalgo y Coahuila que en conjunto suman el 44.1% de las defunciones por influenza.
- Hasta el momento el Instituto de Diagnóstico y Referencia Epidemiológicos (InDRE) no ha identificado mutaciones relacionadas con cambios antigénicos, que impacten en la virulencia o patogenicidad del virus de influenza; no se han identificado resistencias virales al Oseltamivir.
- El InDRE forma parte del grupo de trabajo del laboratorio de Global Health Security Action Group (GHSAG) y del Laboratory Response Network (LRN) y reporta a FLuNET (Red Mundial de Vigilancia de Influenza, OMS).
- El InDRE notifica periódicamente a FLuNET.

INFORMACIÓN DE LA TEMPORADA DE INFLUENZA 2016-2017

Tabla 1. Casos y defunciones con resultado positivo a influenza por temporada.
México, 2010 - 2017

Evento	2010-2011	2011-2012	2012-2013	2013-2014	2014-2015	2015-2016	2016-2017
Casos influenza	3,169	7,312	2,933	9,118	2,825	9,616	5,633
Defunciones influenza	45	345	59	1,112	85	701	483

Fuente: SINAVE/DGE/Sistema de Vigilancia Epidemiológica de Influenza, acceso al 11/5/2017.

Descripción: Desde la **semana epidemiológica 40 del año 2016**, se han confirmado 5633 casos positivos a influenza y se han presentado 483 defunciones por ésta causa.

Nota: Cada periodo presenta información de la semana epidemiológica 40 a la semana 19 del año siguiente.

Tabla 2. Casos por Infección Respiratoria Aguda (IRA) y Neumonía/Bronconeumonía.
México, Temporada de influenza 2015-2016/2016-2017

	2015-2016	2016-2017	% de cambio
Información Semanal			
• Casos de IRA	15,883,495	16,055,306	1.1
• Casos de Neumonía/Bronconeumonía	117,608	97,148	-17.4

Nota: El Sistema de Notificación Semanal de Casos Nuevos presenta información de la semana 40 a la 17 del año siguiente.

2.Fuente: SINAVE/DGE/Sistema de Notificación Semanal de Casos Nuevos, acceso al 11/5/2017

Descripción: Al comparar el comportamiento de los casos notificados al Sistema de Notificación Semanal de Casos Nuevos a la misma fecha de corte 2015-2016 se observa:

*Incremento del 1.1% en casos de IRA.

*Decremento del 17.4 en casos de Neumonía y Bronconeumonía.

INFORMACIÓN DE LA TEMPORADA DE INFLUENZA 2016-2017

Tabla 3. Casos y defunciones por influenza según subtipo viral.
México, Temporada de influenza 2016-2017

Subtipo viral	Temporada 2016-2017
Influenza AH3N2	
Casos	1287
Defunciones	47
Influenza B	
Casos	1275
Defunciones	43
Influenza AH1N1	
Casos	2716
Defunciones	348
influenza A*	
Casos	355
Defunciones	45
Total general	
Casos	5633
Defunciones	483

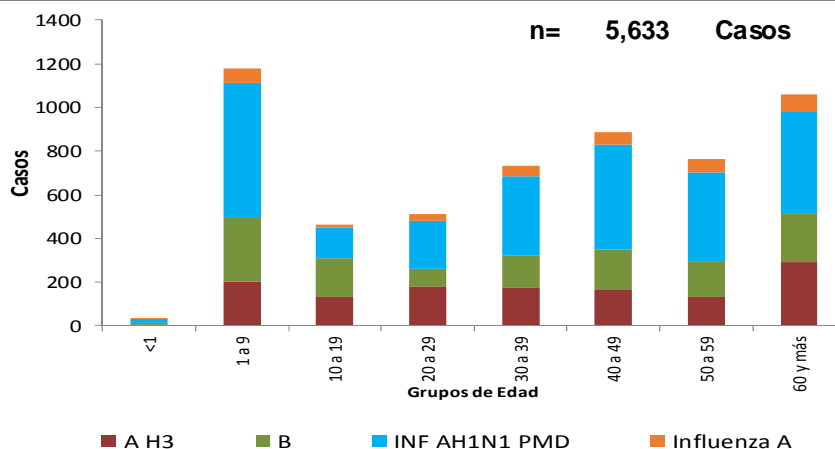
Fuente: SINAVE/DGE/Sistema de Vigilancia Epidemiológica de Influenza, acceso al 11/5/2017.

*Influenza A : incluye influenza A, AH1 y A no subtipificada.

Descripción: Desde la semana epidemiológica 40 del año 2016, se han confirmado 5633 casos positivos a influenza: 2716 de A(H1N1), 1287 de A(H3N2), 1275 de B y 355 de influenza A. Se han notificado 483 defunciones por influenza: 348 de A(H1N1), 47 de A(H3N2), 45 de influenza A y 43 de B.

INFORMACIÓN DE LA TEMPORADA DE INFLUENZA 2016-2017

Gráfica 1. Casos por influenza según grupo de edad y tipo de virus identificado.
México, Temporada de influenza 2016-2017

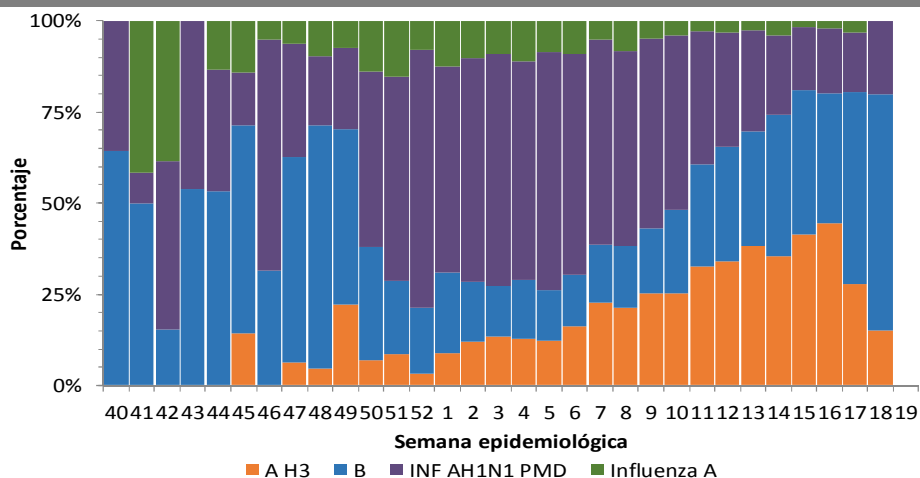


*Influenza A : incluye influenza A, AH1 y A no subtipificada.

Fuente: SINAVE/DGE/Sistema de Vigilancia Epidemiológica de Influenza, acceso al 11/5/2017.

Descripción: En lo que va de la temporada de influenza 2016-2017 los grupos etarios con mayor números de casos con influenza son: el de 1 a 9, seguido del de 60 y más y el de 40 a 49 años.

Gráfica 2. Circulación de virus de influenza
México, Temporada de influenza 2016-2017

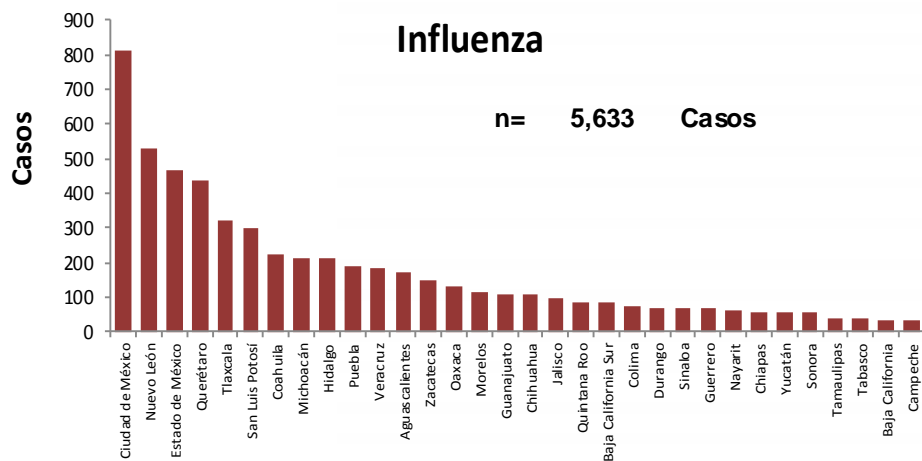


Fuente: SINAVE/DGE/Sistema de Vigilancia Epidemiológica de Influenza, acceso al 11/5/2017.

Descripción: Durante la temporada 2016-2017 se observa circulación de influenza A(H1N1) (48%), A(H3N2) (23%), influenza B (23%) e influenza A (6%).

INFORMACIÓN DE LA TEMPORADA DE INFLUENZA 2016-2017

Gráficas 3 y 4. Casos y defunciones por Influenza según entidad de residencia.
México, Temporada de influenza 2016-2017

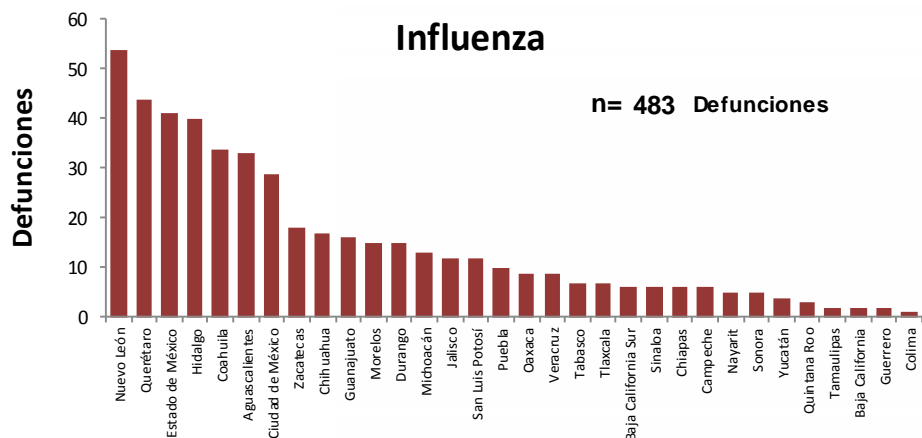


Casos (%) de influenza por entidad de residencia

ENTIDAD	%	% Acum.
Ciudad de México	14.5	14.5
Nuevo León	9.4	23.9
Estado de México	8.3	32.2
Querétaro	7.8	40.0
Tlaxcala	5.7	45.7
RESTO	54.3	100.0

Fuente: SINAVE/DGE/Sistema de Vigilancia Epidemiológica de Influenza, acceso al 11/5/2017.

Descripción: Las entidades con mayor número de casos confirmados a influenza durante la temporada 2016-2017 son: Ciudad de México, Nuevo León, Estado de México, Querétaro y Tlaxcala; que en conjunto suman el 45.7% del total de casos confirmados.



Defunciones (%) por influenza por entidad de residencia

ENTIDAD	%	% Acum.
Nuevo León	11.2	11.2
Querétaro	9.1	20.3
Estado de México	8.5	28.8
Hidalgo	8.3	37.1
Coahuila	7.0	44.1
RESTO	55.9	100.0

Fuente: SINAVE/DGE/Sistema de Vigilancia Epidemiológica de Influenza, acceso al 11/5/2017.

Descripción: Durante la temporada 2016-2017 los estados con mayor número de defunciones por influenza son: Nuevo León, Querétaro, Estado de México, Hidalgo y Coahuila que en conjunto suman el 44.1% de las defunciones por influenza.

INFORMACIÓN DE LA TEMPORADA DE INFLUENZA 2016-2017

Tabla 4. Proporción de casos positivos y defunciones por influenza según entidad federativa. México, Temporada de influenza 2016-2017

Entidad Federativa	Casos ETI/IRAG	Casos positivos a influenza	%*	Defunciones por influenza	Entidad Federativa	Casos ETI/IRAG	Casos positivos a influenza	%*	Defunciones por influenza
AGUASCALIENTES	1,332	175	13.1	33	MORELOS	706	115	16.3	15
BAJA CALIFORNIA	398	32	8.0	2	NAYARIT	1,085	66	6.1	5
BAJA CALIFORNIA SUR	490	84	17.1	6	NUEVO LEÓN	4,880	531	10.9	54
CAMPECHE	512	32	6.3	6	OAXACA	1,304	131	10.0	9
COAHUILA	1,599	223	13.9	34	PUEBLA	1,741	190	10.9	10
COLIMA	739	74	10.0	1	QUERÉTARO	2,354	440	18.7	44
CHIAPAS	939	60	6.4	6	QUINTANA ROO	860	87	10.1	3
CHIHUAHUA	997	107	10.7	17	SAN LUIS POTOSÍ	1,459	302	20.7	12
CIUDAD DE MÉXICO	4,632	815	17.6	29	SINALOA	757	70	9.2	6
DURANGO	568	70	12.3	15	SONORA	331	57	17.2	5
GUANAJUATO	1,142	111	9.7	16	TABASCO	710	38	5.4	7
GUERRERO	789	68	8.6	2	TAMAULIPAS	360	43	11.9	2
HIDALGO	1,391	215	15.5	40	TLAXCALA	1,958	322	16.4	7
JALISCO	1,368	99	7.2	12	VERACRUZ	2,157	186	8.6	9
ESTADO DE MÉXICO	3,217	468	14.5	41	YUCATÁN	809	58	7.2	4
MICHOACÁN	1,461	215	14.7	13	ZACATECAS	1,529	149	9.7	18
					Total general	44,574	5,633	12.6	483

*% de casos positivos a influenza respecto a los casos ETI/IRAG

Fuente: SINAIVE/DGE/Sistema de Vigilancia Epidemiológica de Influenza, acceso al 11/5/2017.

Descripción: Durante la temporada 2016-2017 se han notificado 44574 casos de ETI/IRAG. Las 5 entidades federativas con mayor proporción de casos positivos de influenza en relación a los casos sospechosos detectados son: San Luis Potosí (20.7%), Querétaro (18.7%), Ciudad De México (17.6%), Sonora (17.2%) y Baja California Sur (17.1%).

INFORMACIÓN DE LA TEMPORADA DE INFLUENZA 2016-2017

Tabla 5. Casos y defunciones confirmados a influenza distribuidos por semana epidemiológica. México, Temporada de influenza 2016-2017

Semana 2016-2017	Semanas	Casos confirmados	Defunciones por influenza
40	Semana del 2 al 8 de octubre	14	0
41	Semana del 9 al 15 de octubre	12	0
42	Semana del 16 al 22 de octubre	13	3
43	Semana del 23 al 29 de octubre	13	1
44	Semana del 30 de octubre al 5 de noviembre	15	1
45	Semana del 6 al 12 de noviembre	14	1
46	Semana del 13 al 19 de noviembre	19	3
47	Semana del 20 al 26 de noviembre	16	1
48	Semana del 27 de noviembre al 3 de diciembre	21	2
49	Semana del 4 al 10 de diciembre	27	0
50	Semana del 11 al 17 de diciembre	29	3
51	Semana del 18 al 24 de diciembre	59	11
52	Semana del 25 al 31 de diciembre	126	9
1	Semana del 1 al 7 de enero	136	23
2	Semana del 8 al 14 de enero	165	28
3	Semana del 15 al 21 de enero	210	24
4	Semana del 22 al 28 de enero	255	38
5	Semana del 29 de enero al 4 de febrero	313	26
6	Semana del 5 al 11 de febrero	373	35
7	Semana del 12 al 18 de febrero	473	55
8	Semana del 19 al 25 de febrero	590	55
9	Semana del 26 de febrero al 4 de marzo	666	52
10	Semana del 5 al 11 de marzo	592	39
11	Semana del 12 al 18 de marzo	433	32
12	Semana del 19 al 25 de marzo	342	14
13	Semana del 26 de marzo al 1 de abril	267	12
14	Semana del 2 al 8 de abril	147	5
15	Semana del 9 al 15 de abril	111	5
16	Semana del 16 al 22 de abril	101	2
17	Semana del 23 al 29 de abril	61	3
18	Semana del 30 de abril al 6 de mayo	20	0
19	Semana del 7 al 11 de mayo	0	0
	TOTAL	5633	483

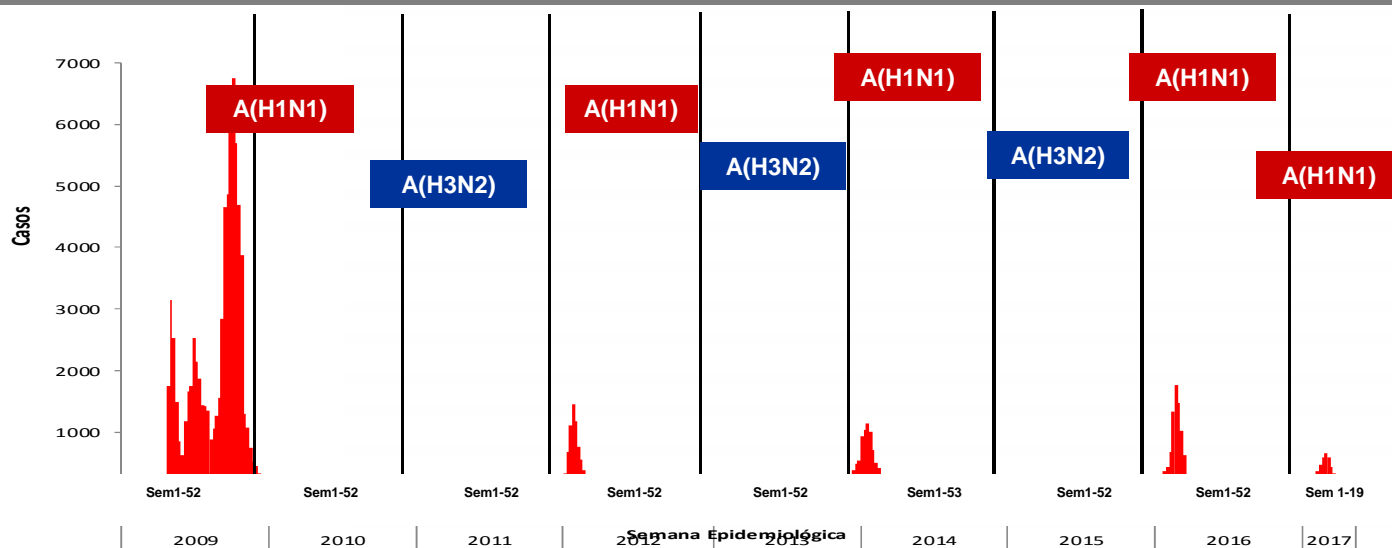
Fuente: SINAPE/DGE/SISVEFLU/semanas 40-19/2016-2017

Nota: La semana actual de ésta tabla se construyó de acuerdo a los cortes que realiza el sistema cada jueves para generar y publicar información.

Se han notificado por fecha de inicio de síntomas 5633 casos y 483 defunciones por influenza en las semanas 40-19 de la temporada 2016-2017.

INFORMACIÓN DE LA TEMPORADA DE INFLUENZA 2016-2017

Gráfica 5. Casos de Influenza confirmados por semana epidemiológica, 2009-2017



Descripción: El predominio de los subtipos A(H1N1) y A(H3N2) se ha presentado desde 2009, con una distribución bienal, sin embargo, en la temporada actual el subtipo predominante es A(H1N1) rompiendo la bienalidad.

NOTAS ACLARATORIAS:

- Hasta el momento el Instituto de Diagnóstico y Referencia Epidemiológicos (InDRE) no ha identificado mutaciones relacionadas con cambios antigénicos, ni cambios en la virulencia o patogenicidad del virus de influenza. No se han identificado resistencias virales a oseltamivir.
- La vigilancia de la Influenza se realiza bajo las estrategias de tipo centinela y sindromática avalada por la OMS, con información proveniente de 565 Unidades de Salud Monitoras de Influenza (USMI), mediante los criterios de ETI/IRAG, y confirmación por laboratorio para conocer la positividad de casos y su subtipificación.
- La temporada de Influenza 2016-2017 inicia en la semana 40 del 2016.
- Los virus presentados como Influenza A, corresponden a cepas que fueron identificadas como A por PCR tiempo real, que son negativas a virus A(H1N1) y no han llegado a los centros de subtipificación o llegaron con muestra insuficiente.

Fuente:

- 1) SINAVE/DGE/SSA/Sistema de Notificación Semanal de Casos Nuevos, corte al 11 de mayo de 2017.
- 2) SINAVE/DGE/SSA/Sistema de Vigilancia epidemiológica de Influenza, acceso a plataforma el 11 de mayo de 2017.