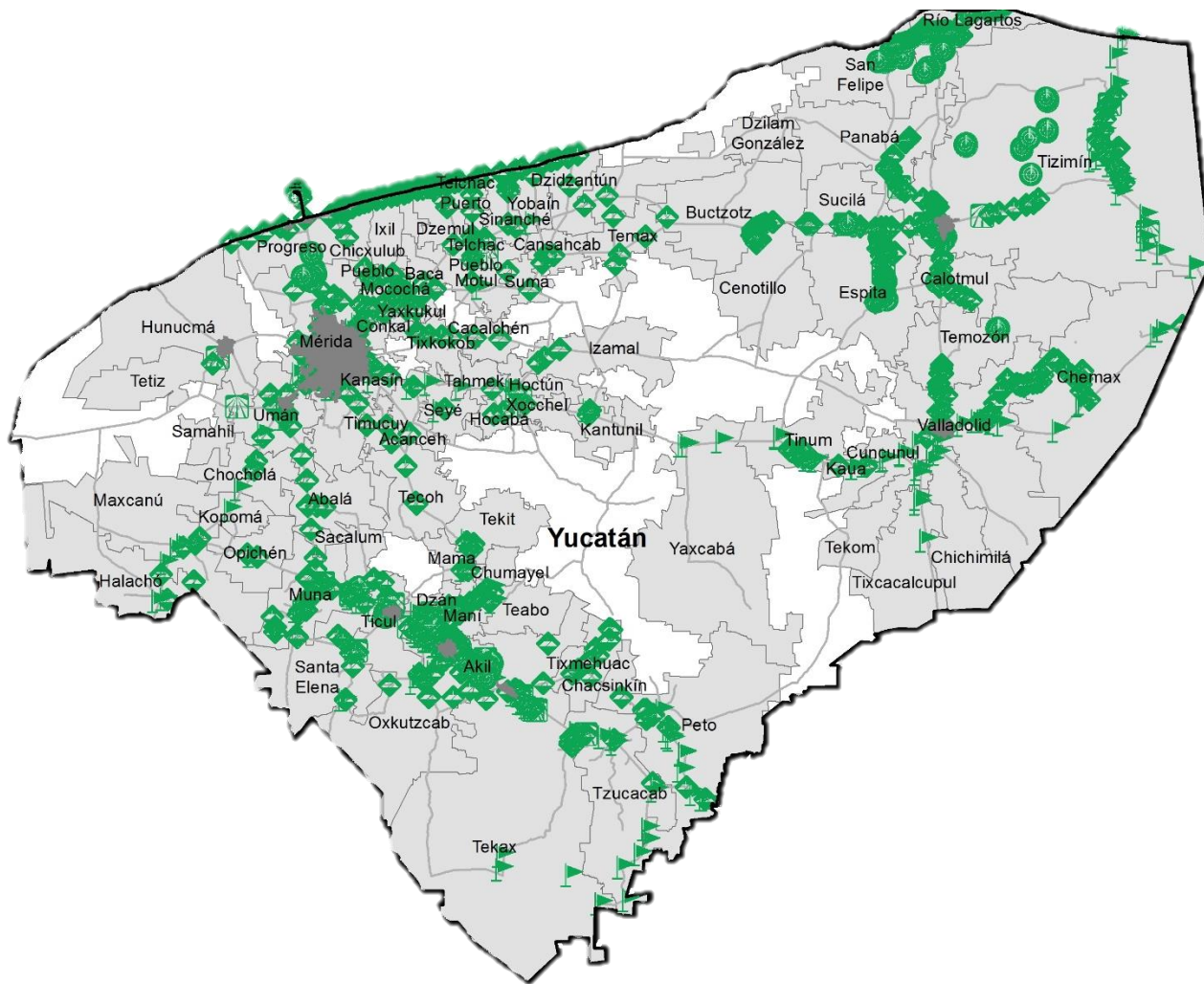


# Programa de Vigilancia Epidemiológica Fitosanitaria en el estado de Yucatán

## Informe de Estrategias Operativas 2016

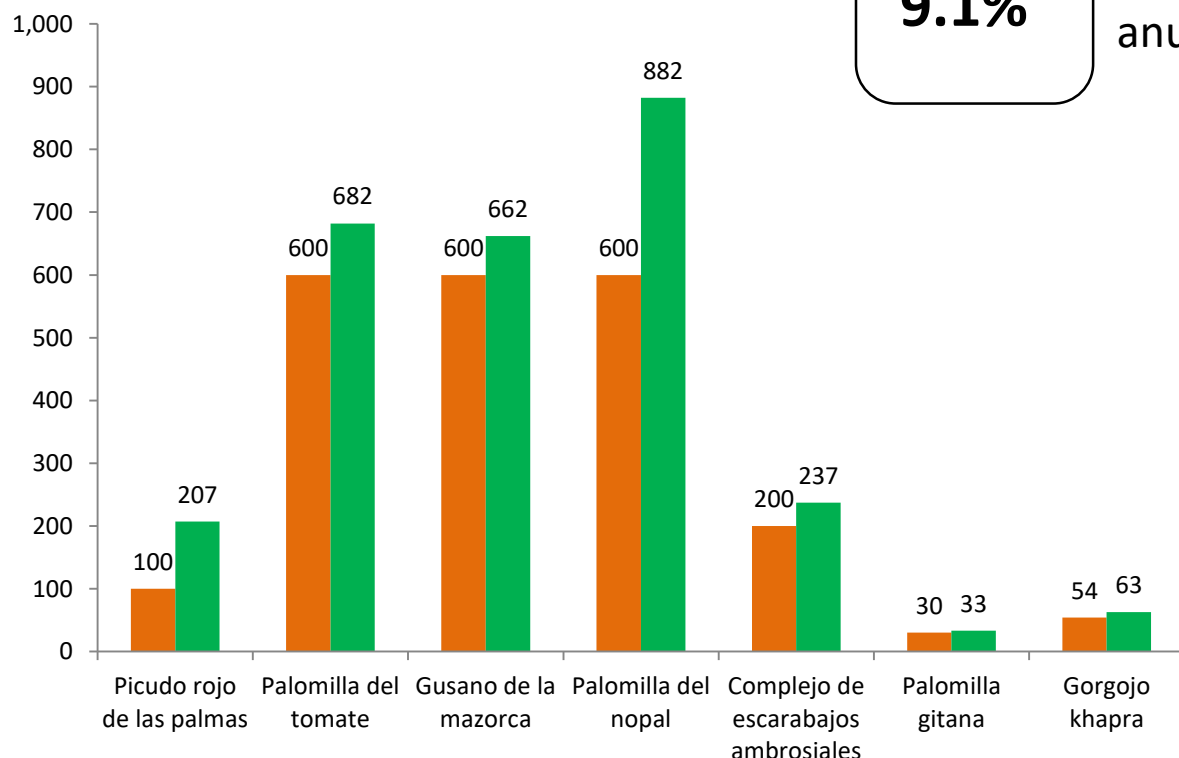


### Avance de 2017 Estrategias Operativas

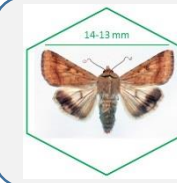
Durante el mes de febrero se cumplió el siguiente avance de estrategias operativas del Programa de Vigilancia Epidemiológica Fitosanitaria

Ruta de trampeo		
Meta anual	Programado al mes	Realizado al mes
23,436	2,184	2,143
		<b>9.1%</b>

de la meta anual



Recurso autorizado **\$ 5,000,000.00**



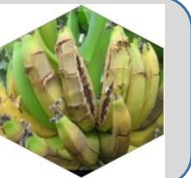
**Gusano de la mazorca**  
(*Helicoverpa armigera*)  
\$ 1,010,369.00



**Gusano oriental de la hoja**  
(*Spodoptera litura*)  
\$ 91,500.00



**Complejo de escarabajos ambrosiales**  
Barrenador Polífago y  
Ambrosia del Laurel Rojo  
\$ 415,821.00



**Plagas reglamentadas del plátano**  
\$ 298,540.00



**Plagas reglamentadas de los cítricos**  
\$ 1,219,142.00



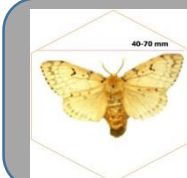
**Pudrición del cogollo**  
(*Phytophthora palmivora*)  
\$ 149,500.00



**Picudo rojo de las palmas**  
(*Rhynchophorus ferrugineus*)  
\$ 13,628.00



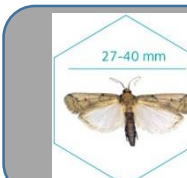
**Gorgojo Khapra**  
(*Trogoderma granarium*)  
\$ 3,240.00



**Palomilla gitana** (*Lymantria dispar*)  
\$ 6,580.00



**Palomilla del tomate**  
(*Tuta absoluta*)  
\$ 1,145,434.00



**Palomilla del nopal**  
(*Cactoblastis cactorum*)  
\$ 519,640.00

Vigilancia pasiva y gasto administrativo

**\$ 126,606.00**

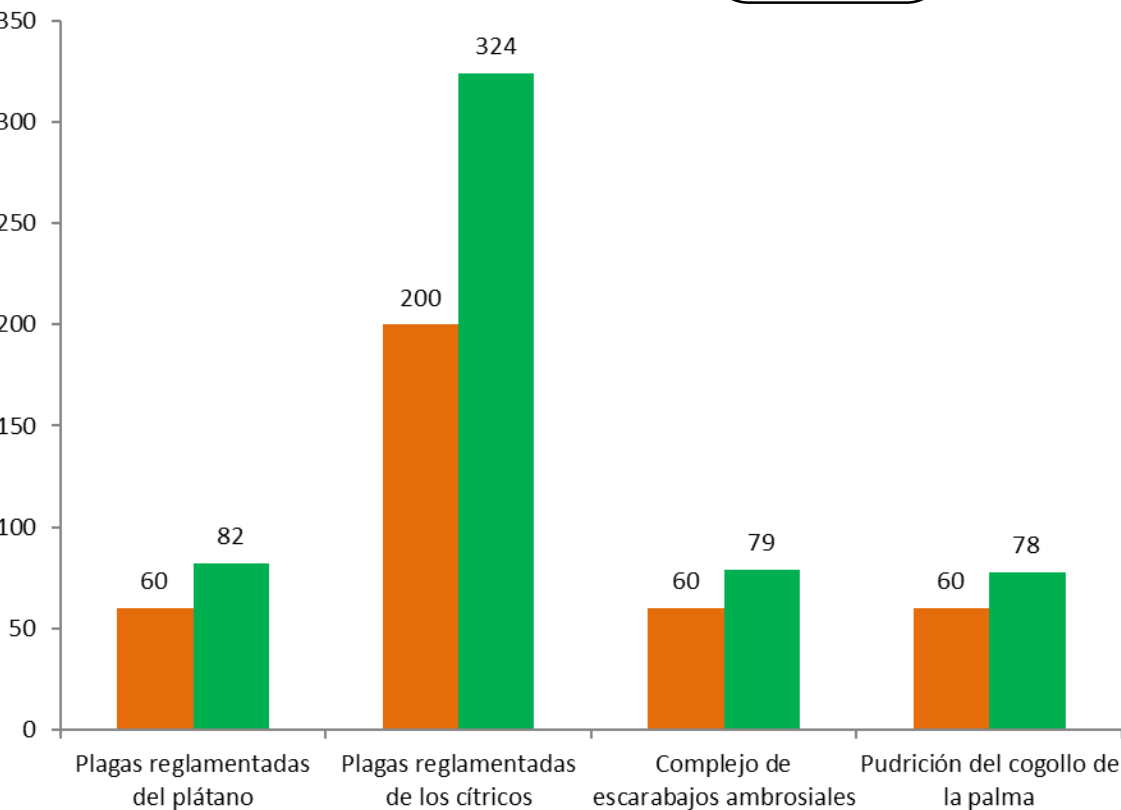
### Informe de Estrategias Operativas



#### Rutas de Vigilancia

Meta anual	Programado al mes	Realizado al mes
3,760	380	563

**15.0%** de la meta anual



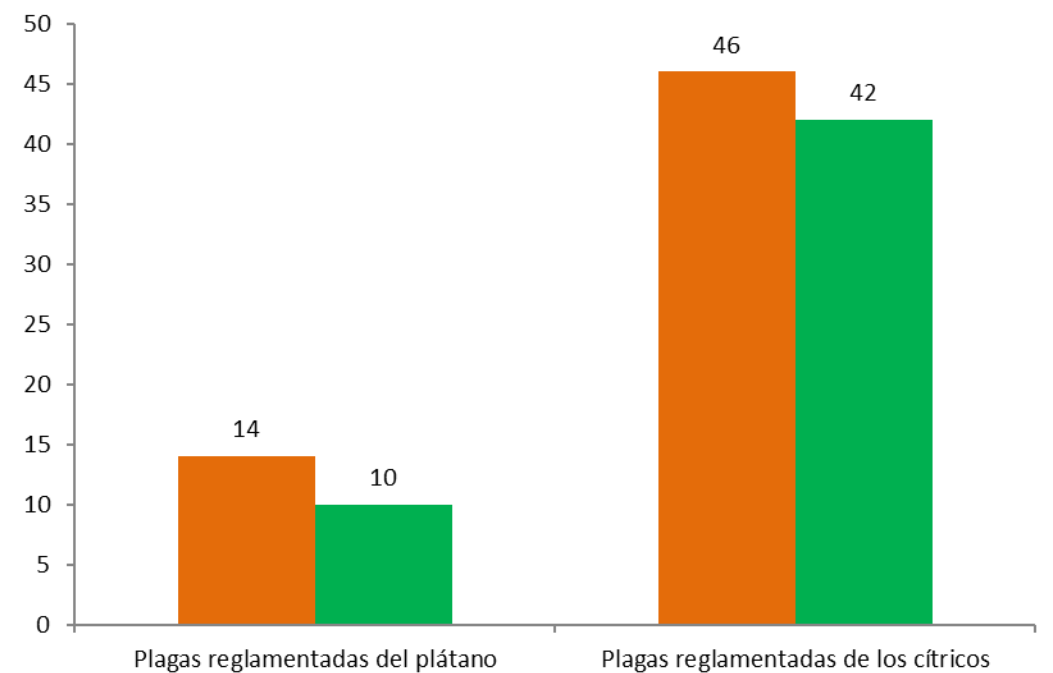
### Programa de Vigilancia Epidemiológica Fitosanitaria en el estado de Yucatán



#### Parcela Centinela

Meta anual	Programado al mes	Realizado al mes
349	60	52

**14.9%** de la meta anual

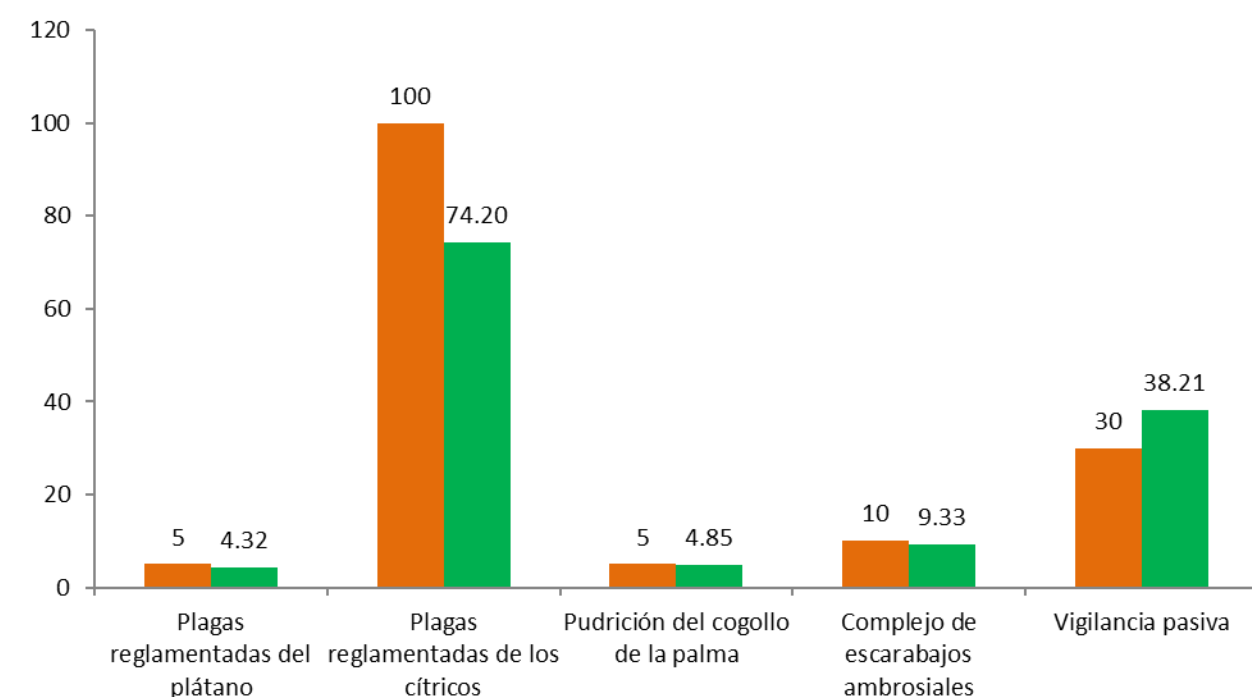


#### Área de Exploración

Meta anual	Programado al mes	Realizado al mes
2,270	150	130.91
1,760	110	50

de la meta anual

**5.8%**  
**2.8%**

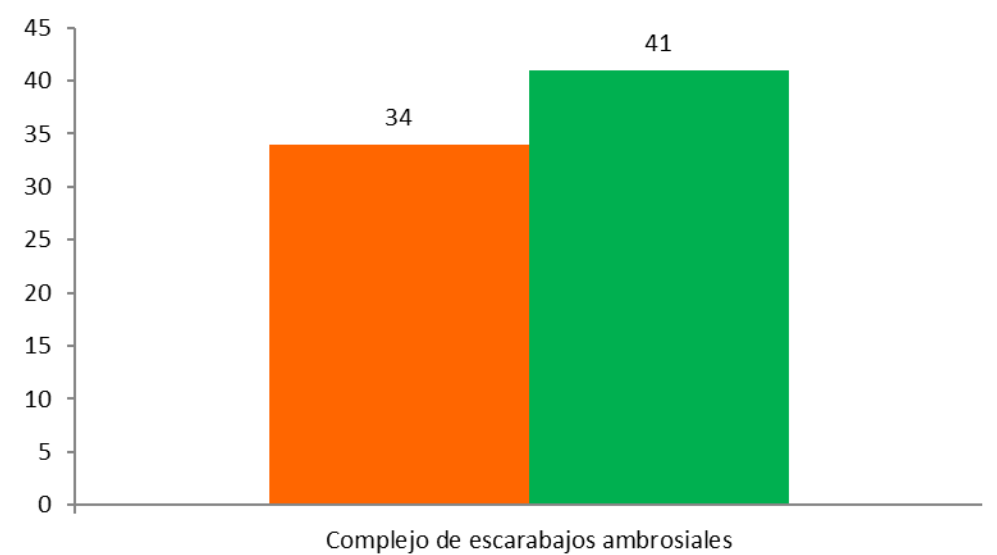


#### Planta Centinela

Meta anual	Programado al mes	Realizado al mes
268	34	41

de la meta anual

**15.3%**



Durante el segundo mes del año se ha logrado un avance en las estrategias operativas del Programa de Vigilancia Epidemiológica Fitosanitaria



**9.1%** en Rutas de trapeo  
**15.0%** en Rutas de vigilancia  
**14.9%** en Parcelas centinelas  
**5.8%** en Área de exploración  
**15.3%** en Plantas centinelas

