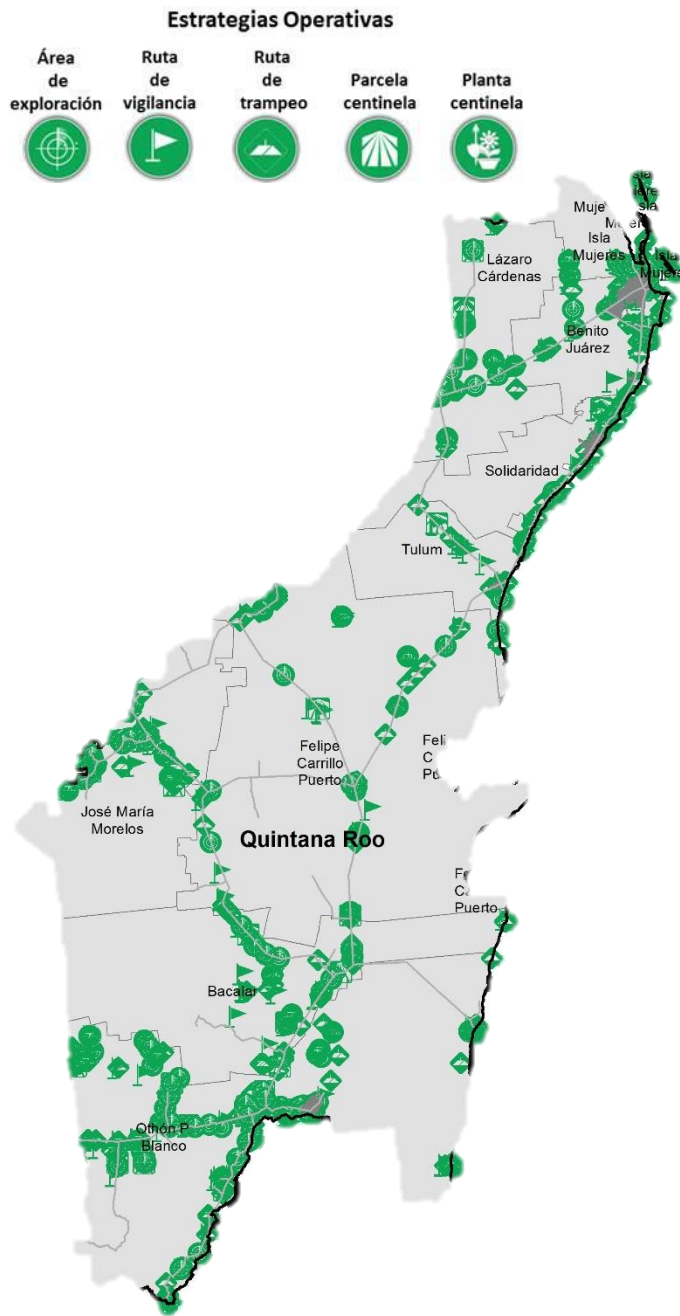


Programa de Vigilancia Epidemiológica Fitosanitaria en el estado de Quintana Roo

Informe de Estrategias Operativas 2017

Recurso autorizado **\$ 4,398,471.00**



Gusano de la mazorca
(*Helicoverpa armigera*)
\$ 187,525.00



Gusano oriental de la hoja
(*Spodoptera litura*)
\$ 203,275.00



Complejo de escarabajos ambrosiales
Barrenador Polífago y
Ambrosia del Laurel Rojo \$ 150,275.00



**Plagas reglamentadas
del plátano**
\$ 122,775.00



**Plagas reglamentadas
de los cítricos**
\$ 565,525.00



Pudrición del cogollo
(*Phytophthora palmivora*)
\$ 106,525.00



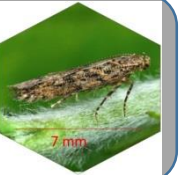
Picudo rojo de las palmas
(*Rhynchophorus ferrugineus*)
\$ 965,566.00



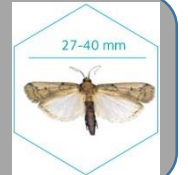
Fusariosis de la piña
(*Fusarium guttiforme*)
\$ 104,025.00



Palomilla del tomate
(*Tuta absoluta*)
\$ 619,875.00



Palomilla del nopal
(*Cactoblastis cactorum*)
\$ 1,165,025.00



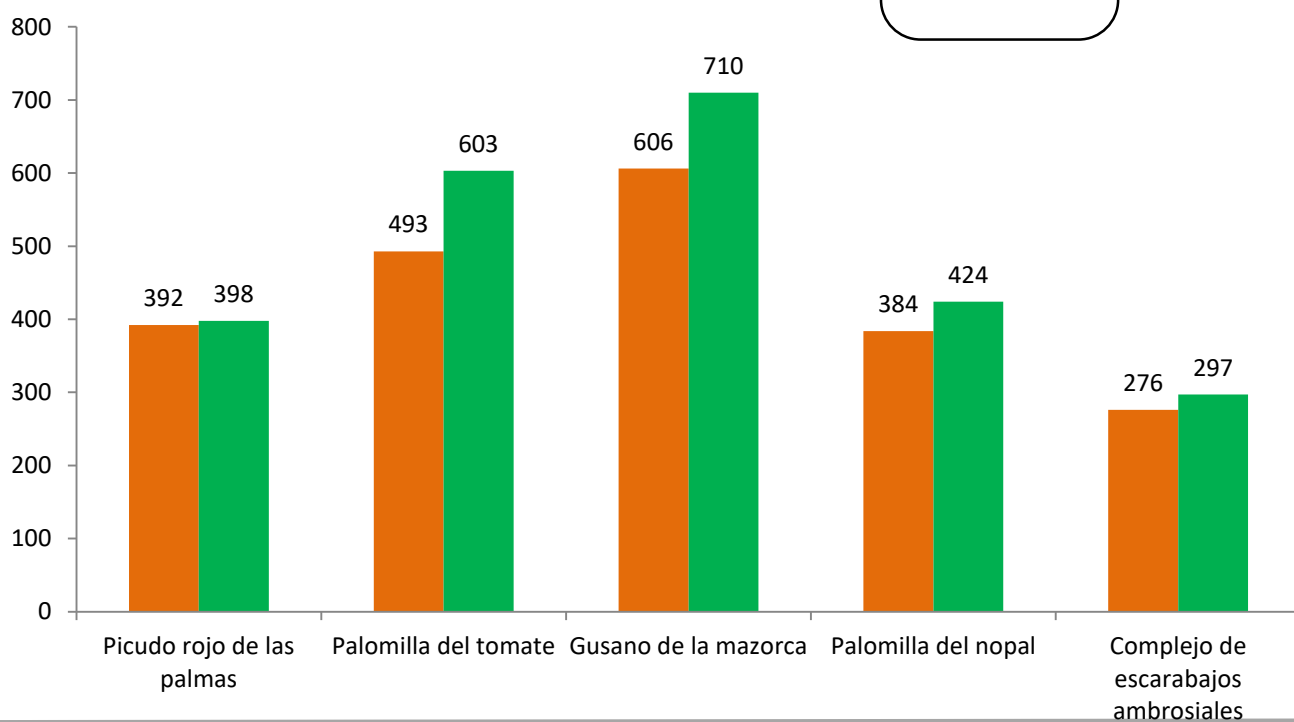
Vigilancia pasiva y gasto
administrativo

\$ 208,080.00

Avance de 2017 Estrategias Operativas

Durante el mes de febrero se cumplió el siguiente avance de estrategias operativas del Programa de Vigilancia Epidemiológica Fitosanitaria

Ruta de trampeo		
Meta anual	Programado al mes	Realizado al mes
21,781	2,151	2,432
11.2 %		



Informe de Estrategias Operativas

Programa de Vigilancia Epidemiológica Fitosanitaria en el estado de Quintana Roo



Rutas de Vigilancia

Meta anual	Programado al mes	Realizado al mes
4,878	594	598

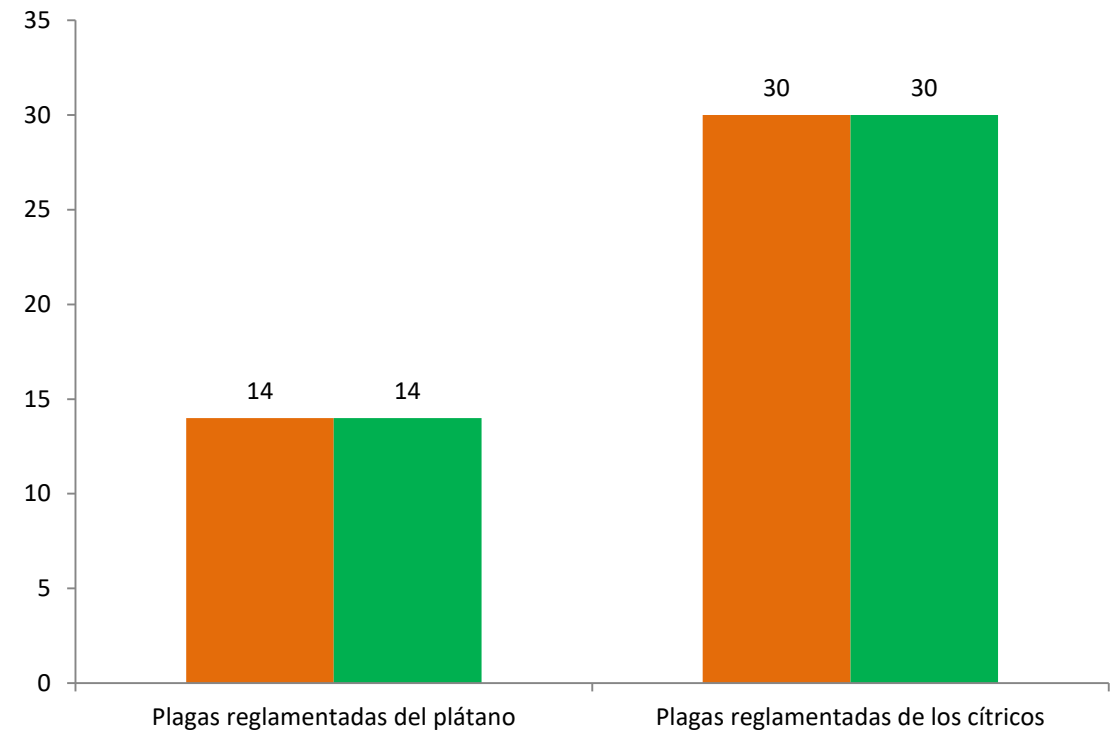
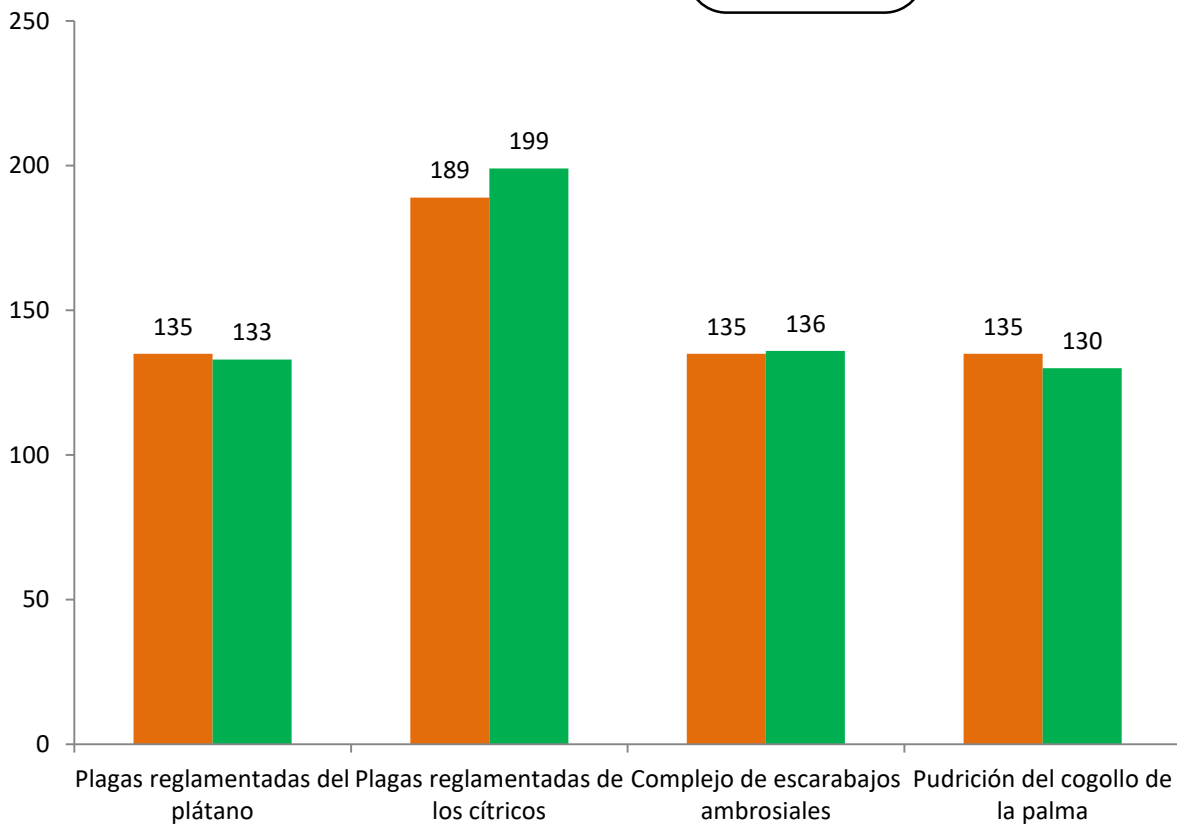
12.3% de la meta anual



Parcela Centinela

Meta anual	Programado al mes	Realizado al mes
345	44	44

12.8% de la meta anual

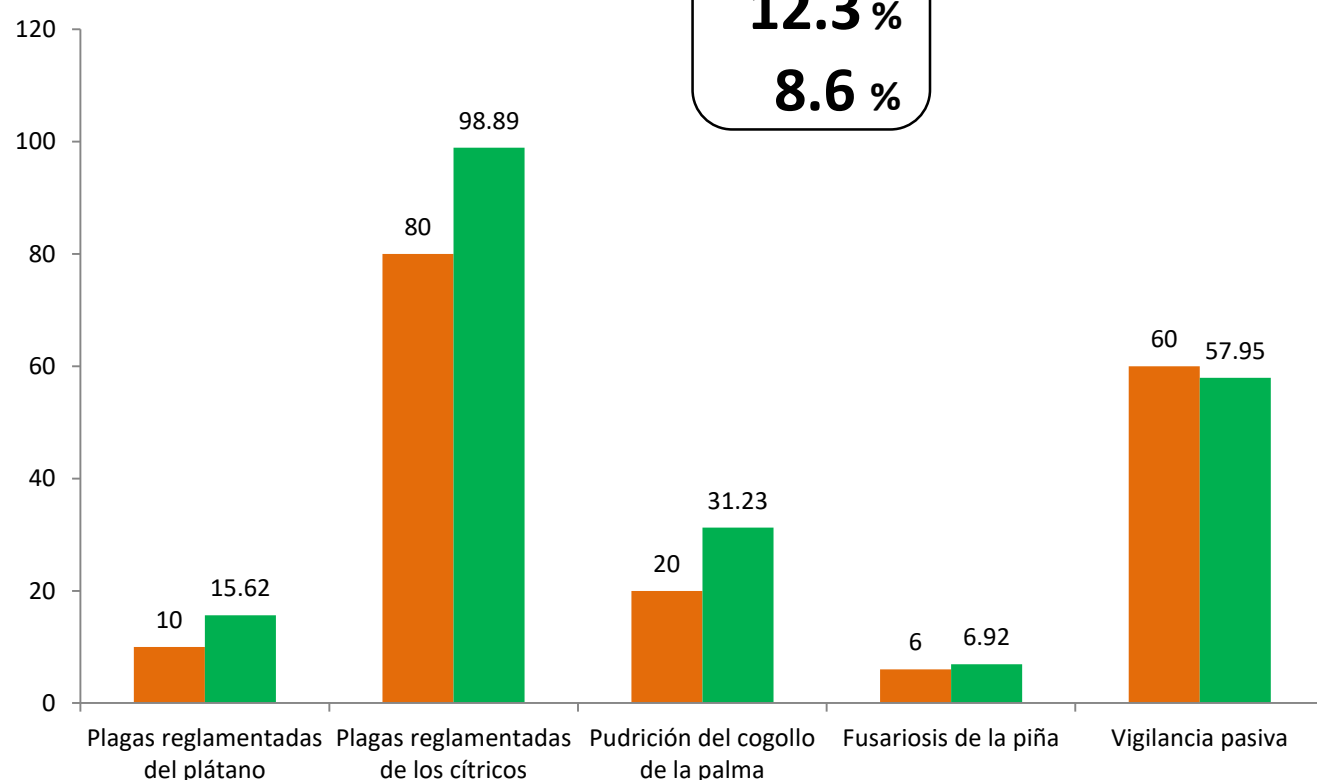


Área de Exploración

Meta anual	Programado al mes	Realizado al mes
1,718	176	210.61
2,670	210	230

de la meta anual

12.3%
8.6%



Durante el segundo mes del año se ha logrado un avance en las estrategias operativas del Programa de Vigilancia Epidemiológica Fitosanitaria

- 11.2%** en Rutas de trapeo
- 12.3%** en Rutas de vigilancia
- 12.8%** en Parcelas centinelas
- 12.3%** en Área de exploración

