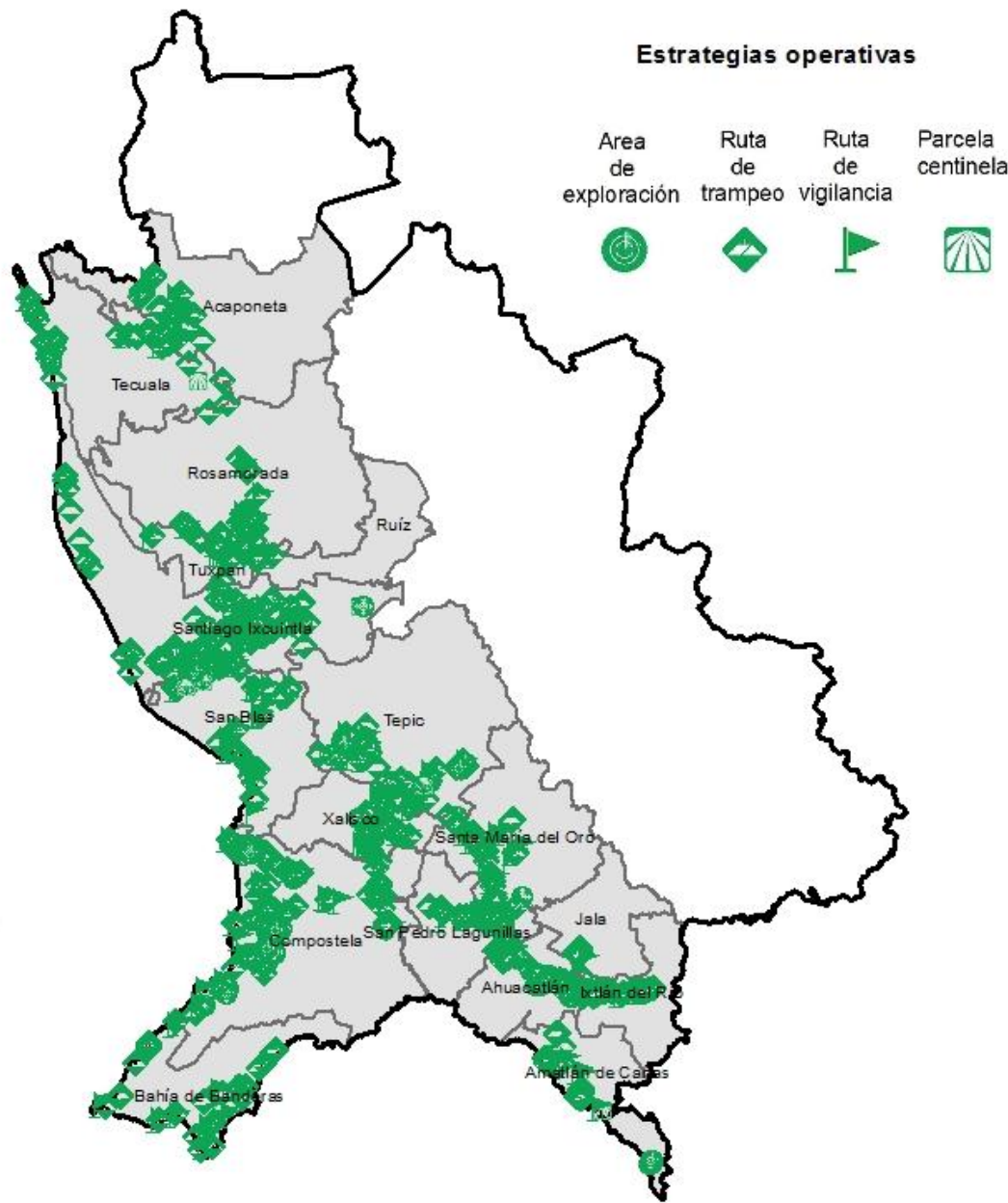


Programa de Vigilancia Epidemiológica Fitosanitaria en el Estado de Nayarit

Informe de Estrategias Operativas 2017

Recurso autorizado \$ 4,422,524.00



Gusano de la mazorca (GM)
(*Helicoverpa armigera*)
\$ 530,278.00

Complejo de escarabajos ambrosiales (CEA)
Escarabajo barrenador polífago
Escarabajo ambrosia del laurel rojo
\$ 616,030.00

Gusano oriental de la hoja (GOH)
(*Spodoptera litura*)
\$ 495,782.00

Quemadura de la hoja (QH)
(*Xylella fastidiosa subsp. multiplex*)
\$ 548,618.00

Plagas reglamentadas del plátano (PRPL)
\$ 414,745.00

Plagas reglamentadas de los cítricos (PRC)
\$ 433,140.00

Pudrición del cogollo (PC)
(*Phytophthora palmivora*)
\$ 98,700.00

Fusariosis de la piña (FP)
(*Fusarium guttiforme*)
\$ 62,920.00

Picudo rojo de las palmas (PRP)
(*Rynchophorus ferrugineus*)
\$ 434,642.00

Palomilla del tomate (PT)
(*Tuta absoluta*)
\$ 523,488.00

Vigilancia pasiva (VP) y gasto administrativo \$ 589,068.00

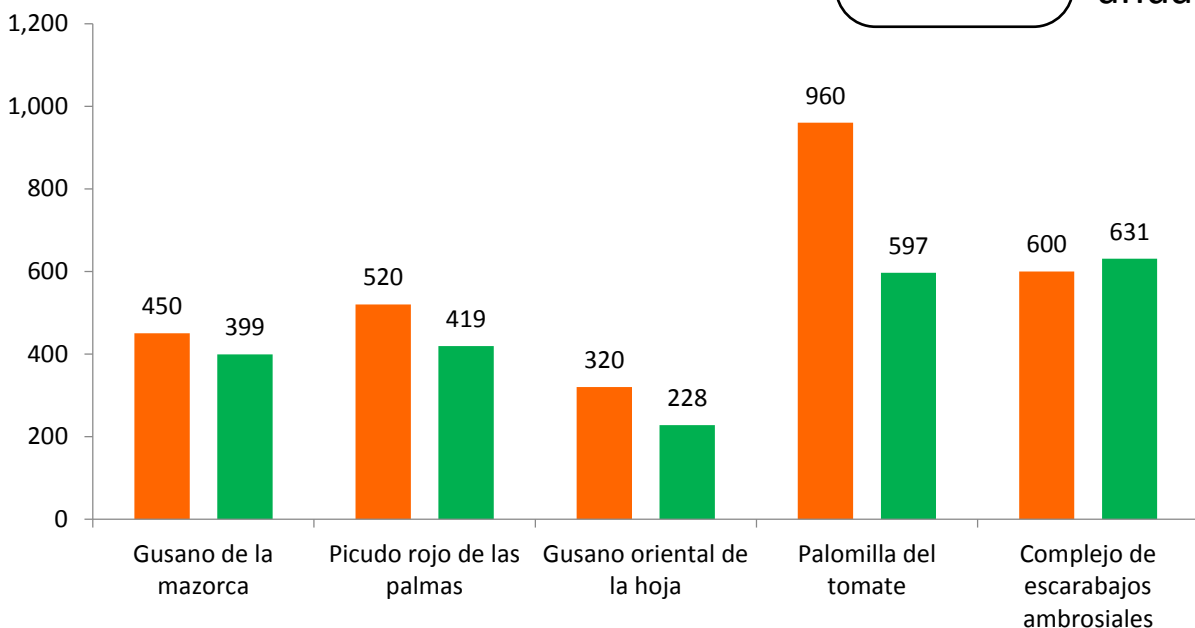
Avance de **2017**
Estrategias Operativas

Al mes de febrero se cumplió el siguiente avance de las estrategias operativas del Programa.

Ruta de trampeo (revisiones)

Meta anual	Programado al mes	Realizado al mes
21,670	2,850	2,274
		10.49%

de la meta anual



* La actividad de trampeo para gusano oriental de la hoja se realizará a partir del mes de febrero.

Informe de Estrategias Operativas

Programa de Vigilancia Epidemiológica Fitosanitaria en el estado de Nayarit

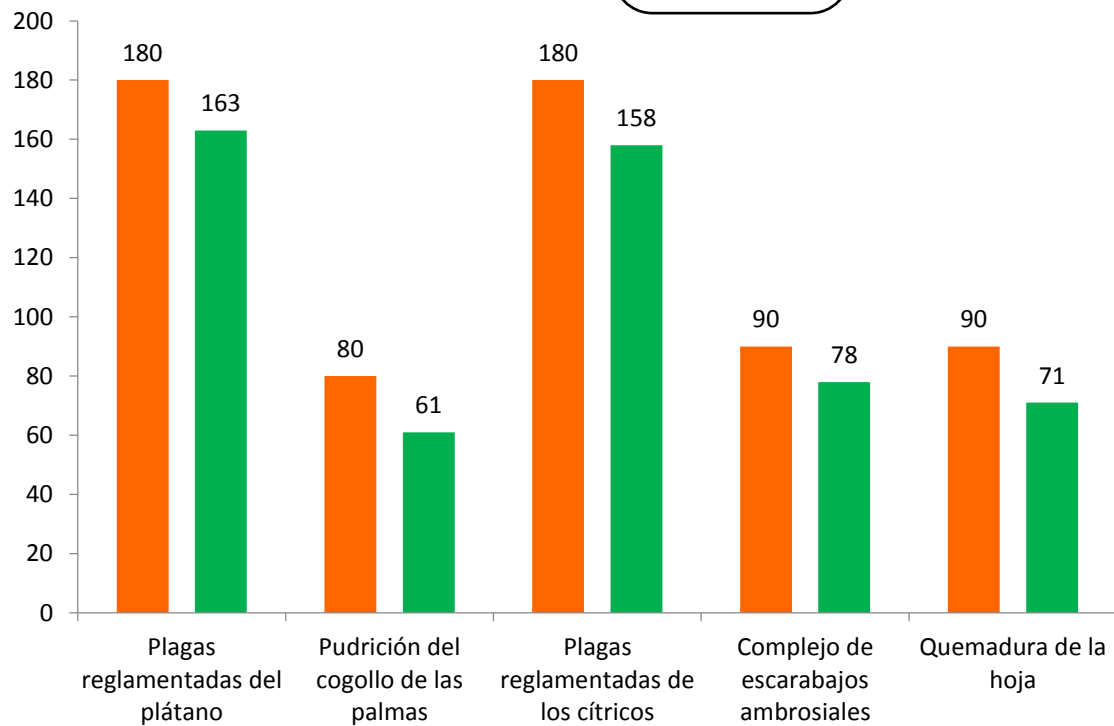


Rutas de vigilancia (revisiones)

Meta anual	Programado al mes	Realizado al mes
4,930	620	531

10.77%

de la meta anual

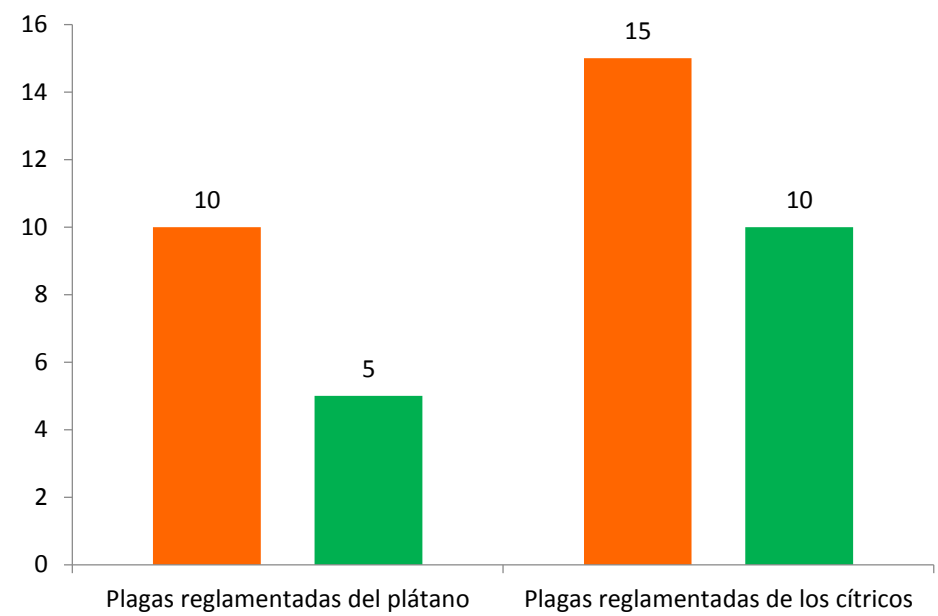


Parcelas centinela (revisiones)

Meta anual	Programado al mes	Realizado al mes
170	25	15

8.82%

de la meta anual

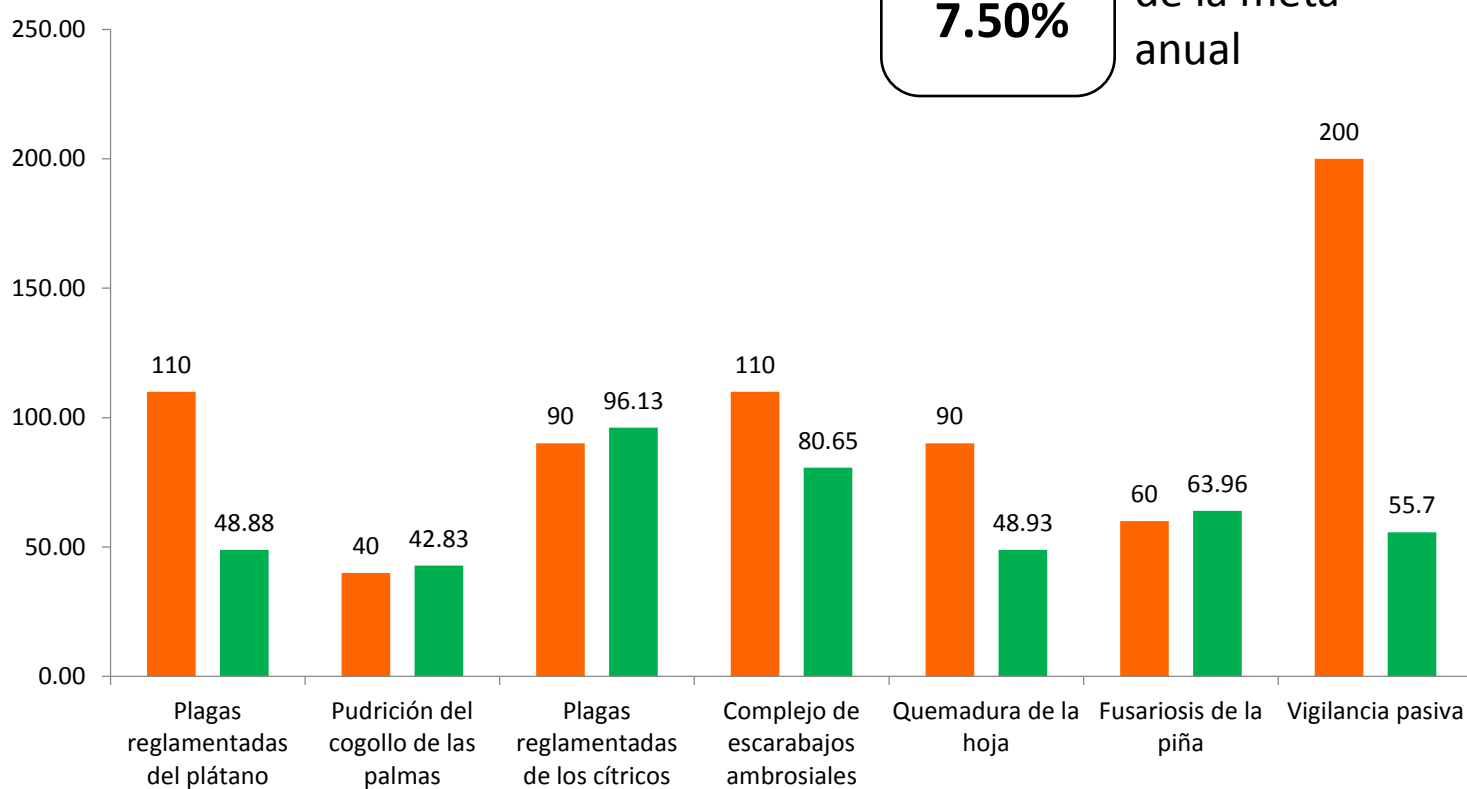


Área de exploración (Ha)

Meta anual	Programado al mes	Realizado al mes
5,830	700	497.08

7.50%

de la meta anual



Durante el segundo mes del año se ha logrado un avance en las estrategias operativas del Programa de Vigilancia Epidemiológica Fitosanitaria



10.49% en Rutas de trampeo

10.77% en Rutas de vigilancia

8.82% en Parcelas centinela

7.50% en Área de exploración