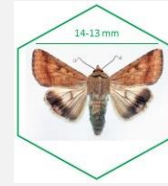
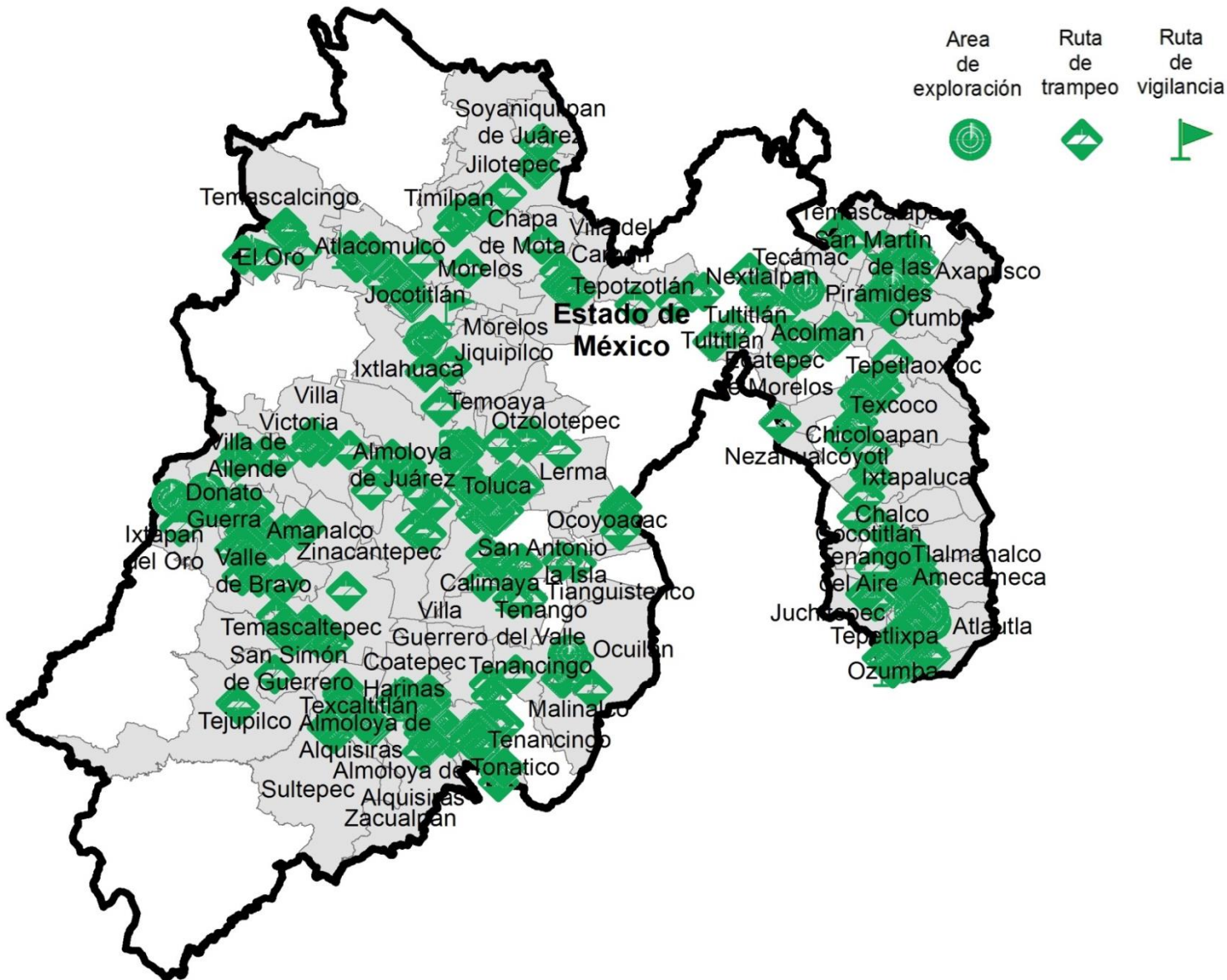


# Programa de Vigilancia Epidemiológica Fitosanitaria en el Estado de México

## Informe de Estrategia Operativas 2017

Recurso autorizado VEF **\$ 4,251,142.00**

Estrategia operativa / Condición fitosanitaria

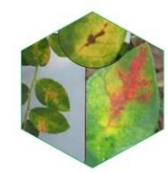


**Gusano de la mazorca (GM)**  
(*Helicoverpa armigera*) \$ 314,740.00

**Complejo de escarabajos ambrosiales (CEA)**

Escarabajo barrenador polífago  
Escarabajo ambrosia del laurel rojo

\$ 438,020.00



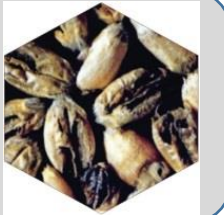
**Quemadura de la hoja (QH)**  
(*Xylella fastidiosa subsp. multiplex*)  
\$ 186,640.00

**Roya negra del tallo de trigo (UG99)**

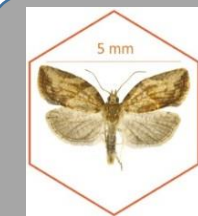
(*Puccinia graminis f. sp. tritici* raza Ug99) \$ 188,640.00



**Carbón parcial del trigo (CPT)**  
(*Tilletia indica*) \$ 212,640.00



**Palomilla oriental de la fruta (POF)**  
(*Grapholita molesta*) \$ 360,330.00



**Palomilla marrón de la manzana (PMM)**  
(*Epiphyas postvittana*) \$ 1,153,980.00

**Palomilla del tomate (PT)**  
(*Tuta absoluta*) \$ 246,800.00



**Gusano oriental de la hoja (GOH)**  
(*Spodoptera litura*) \$ 362,330.00



**Palomilla del nopal (PN)**  
(*Cactoblastis cactorum*)  
\$ 369,870.00

Vigilancia pasiva y gasto administrativo

**\$ 417,152.00**

### Avance de Estrategias Operativas 2017

Al mes de febrero se cumplió el siguiente avance de las estrategias operativas del Programa.

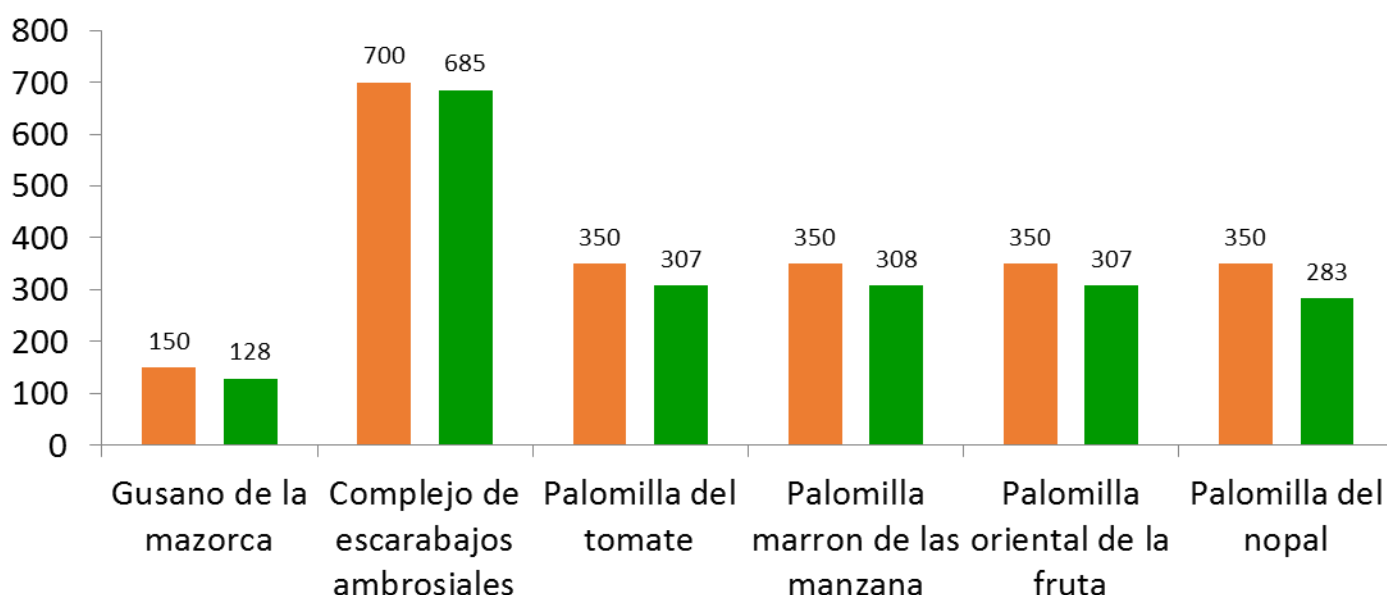


Rutas de trapeo (revisiones)

Meta anual	Programado al mes	Realizado al mes
24,460	2,250	2,018

**8.25%**

de la meta anual



## Informe de Estrategias Operativas

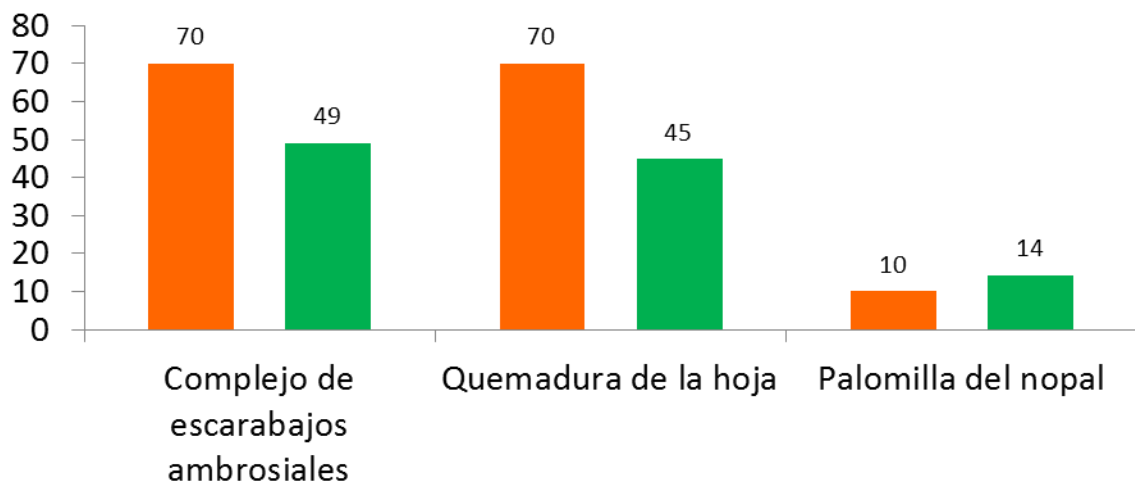
## Programa de Vigilancia Epidemiológica Fitosanitaria en el Estado de México



### Áreas de exploración (ha)

Meta anual	Programado al mes	Realizado al mes
3,100	150	108

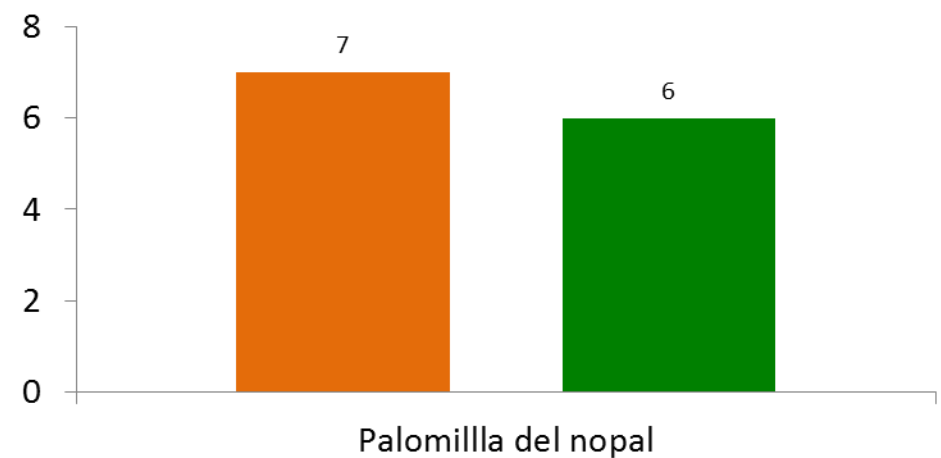
**3.48%** de la meta anual



### Parcela centinela (revisiones)

Meta anual	Programado al mes	Realizado al mes
101	7	6

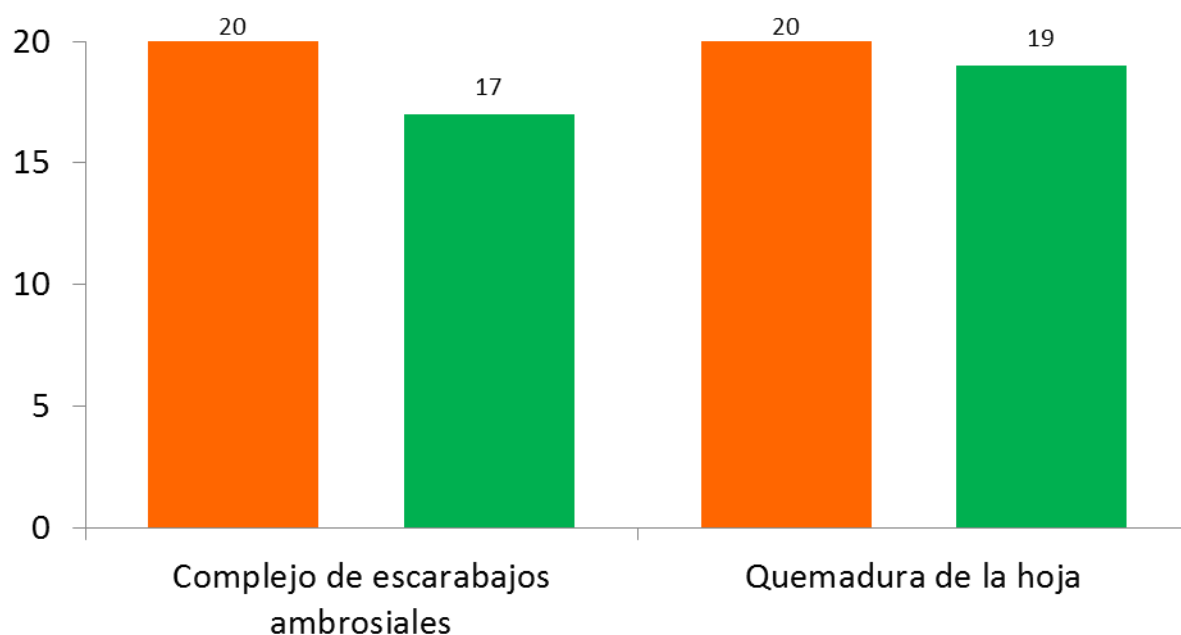
**5.94%** de la meta anual



### Rutas de vigilancia (revisiones)

Meta anual	Programado al mes	Realizado al mes
1,300	40	36

**2.76%** de la meta anual



### Recurso Autorizado

Programado anual	Programado al mes	Ejercido al mes
4,251,142.00	275,330.00	0.00

**6.47%** de la meta anual

Durante el segundo mes del año se ha logrado un avance de las estrategias operativas del Programa de Vigilancia Epidemiológica Fitosanitaria



- 8.25 %** en Rutas de trampeo
- 3.48 %** en Área de exploración
- 2.76 %** en Rutas de vigilancia
- 5.94 %** en Parcela centinela

