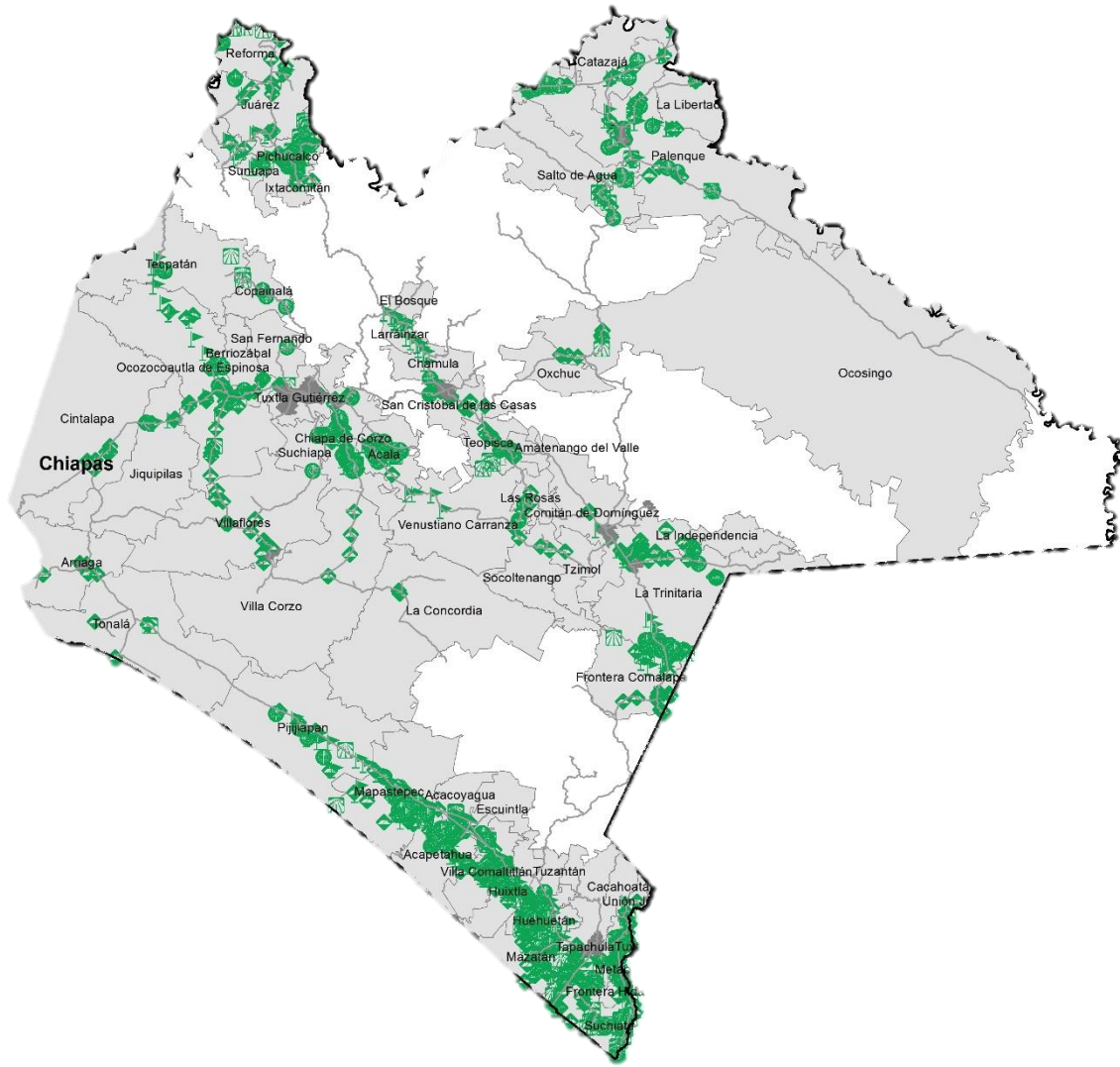


Programa de Vigilancia Epidemiológica Fitosanitaria en el estado de Chiapas

Informe de Estrategias Operativas 2017

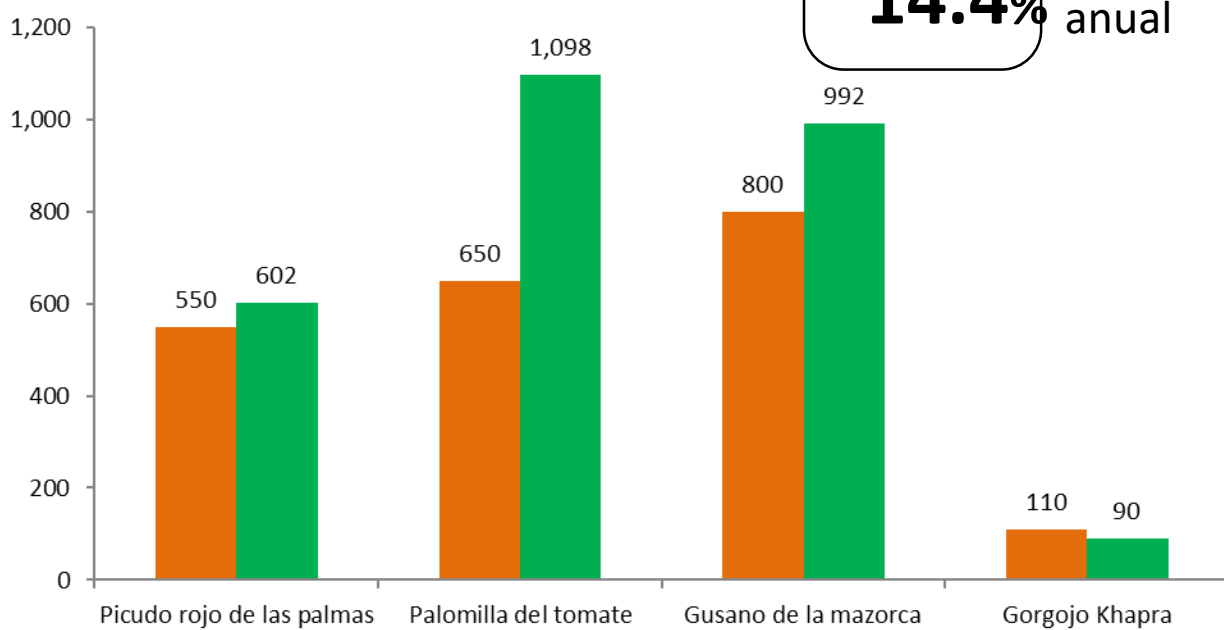
Recurso autorizado **\$ 6,613,094.00**



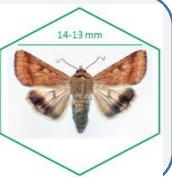
Avance de Estrategias Operativas 2017

Durante el mes de febrero se cumplió el siguiente avance de estrategias operativas del Programa de Vigilancia Epidemiológica Fitosanitaria

Ruta de trapeo		
Meta anual	Programado al mes	Realizado al mes
19,310	2,110	2,782
14.4% de la meta anual		



Gusano de la mazorca
(*Helicoverpa armigera*)
\$ 666,701.00



Complejo de escarabajos ambrosiales
Barrenador polífago y Ambrosia del laurel rojo
\$ 255,900.00



Escoba de bruja del cacao
(*Moniliophthora perniciosa*)
\$ 828,140.00



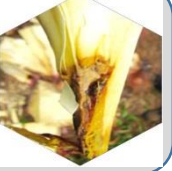
Plagas reglamentadas del plátano
\$ 948,201.00



Plagas reglamentadas de los cítricos
\$ 491,946.00



Pudrición del cogollo
(*Phytophthora palmivora*)
\$ 342,644.00



Picudo rojo de las palmas
(*Rhynchophorus ferrugineus*)
\$ 1,052,039.00



Gorgojo Khapra
(*Trogoderma granarium*)
\$ 343,500.00



Gusano oriental de la hoja
(*Spodoptera litura*)
\$ 624,756.00



Palomilla del tomate
(*Tuta absoluta*)
\$ 656,261.00



Vigilancia pasiva y gasto administrativo **\$ 384,900.00**

Informe de Estrategias Operativas

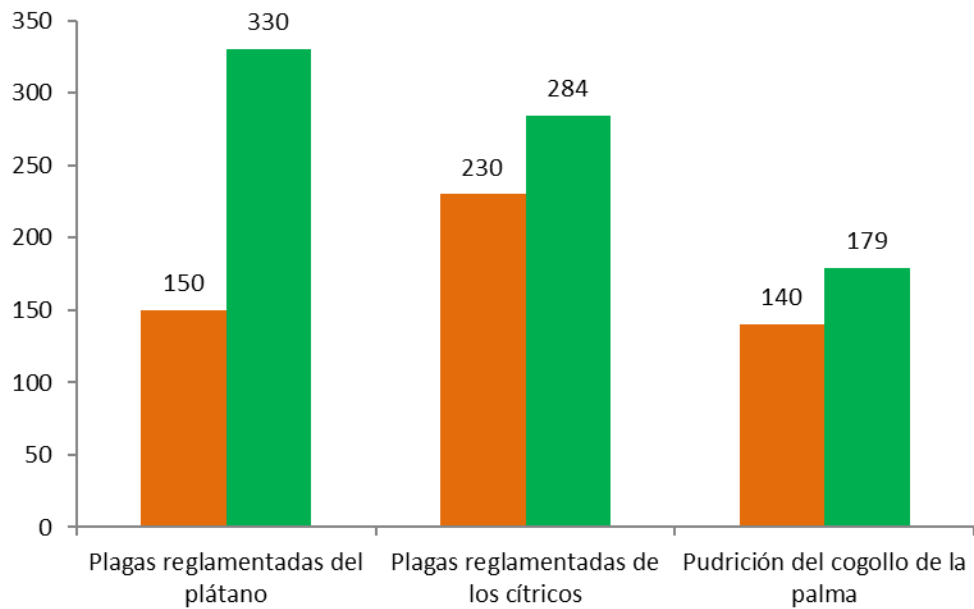
Programa de Vigilancia Epidemiológica Fitosanitaria en el estado de Chiapas



Rutas de Vigilancia

Meta anual	Programado al mes	Realizado al mes
4,280	520	793

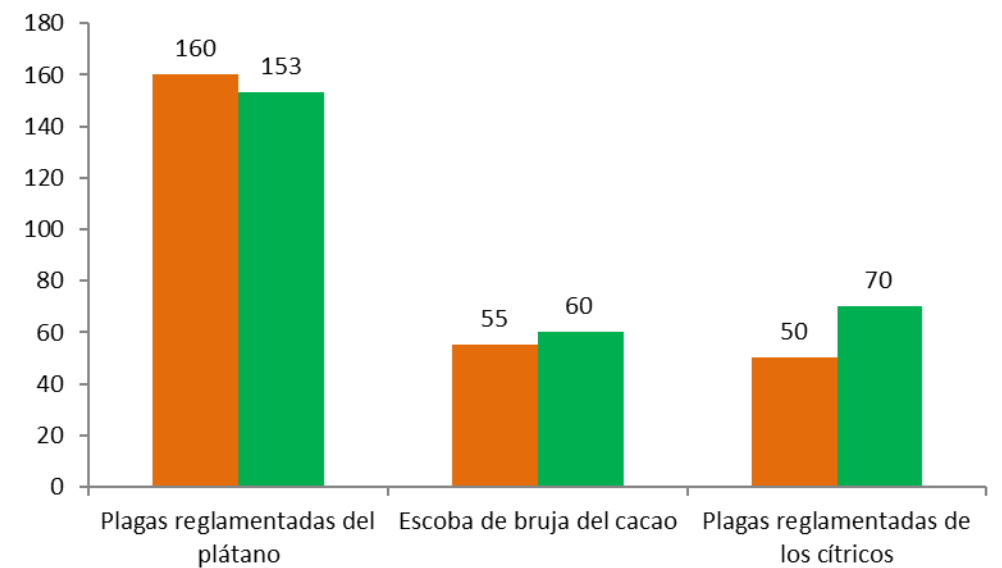
18.5% de la meta anual



Parcela Centinela

Meta anual	Programado al mes	Realizado al mes
1,745	265	283

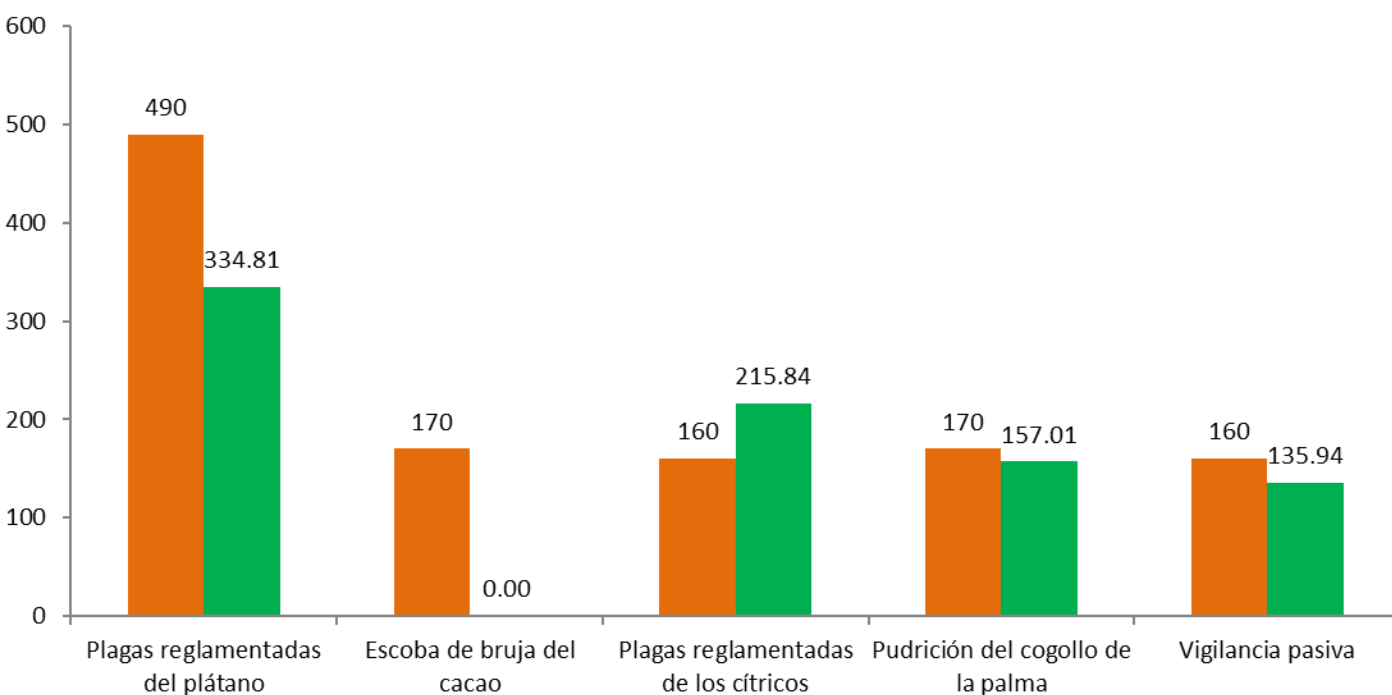
16.2% de la meta anual



Área de Exploración

Meta anual	Programado al mes	Realizado al mes
7,770 ha	1,150	843.60

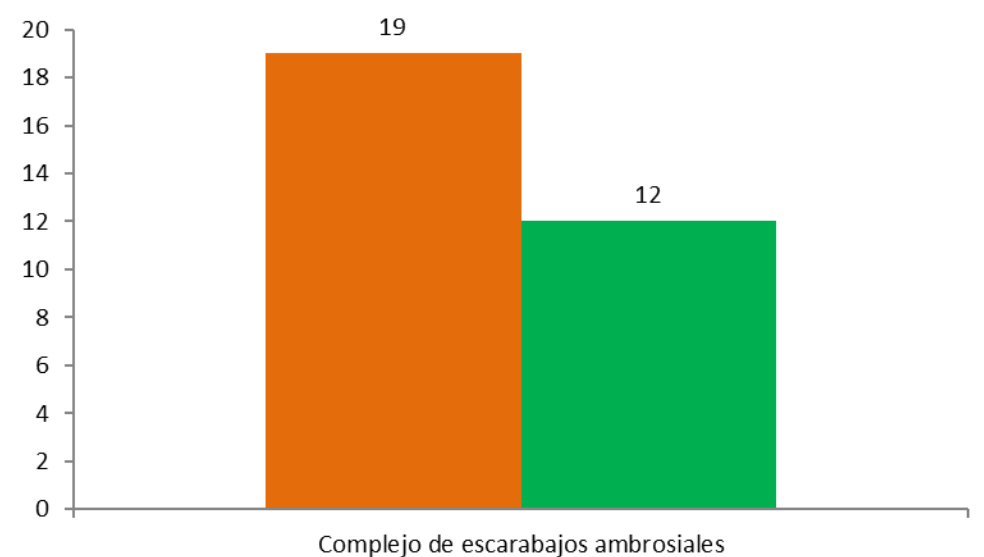
10.9% de la meta anual



Planta Centinela

Meta anual	Programado al mes	Realizado al mes
125	19	12

9.6% de la meta anual



Durante el segundo mes del año se ha logrado un avance en las estrategias operativas del Programa de Vigilancia Epidemiológica Fitosanitaria



- 14.4%** en Rutas de trapeo
- 18.5%** en Rutas de vigilancia
- 16.2%** en Parcelas centinela
- 10.9%** en Área de exploración
- 9.6%** en Plantas centinela