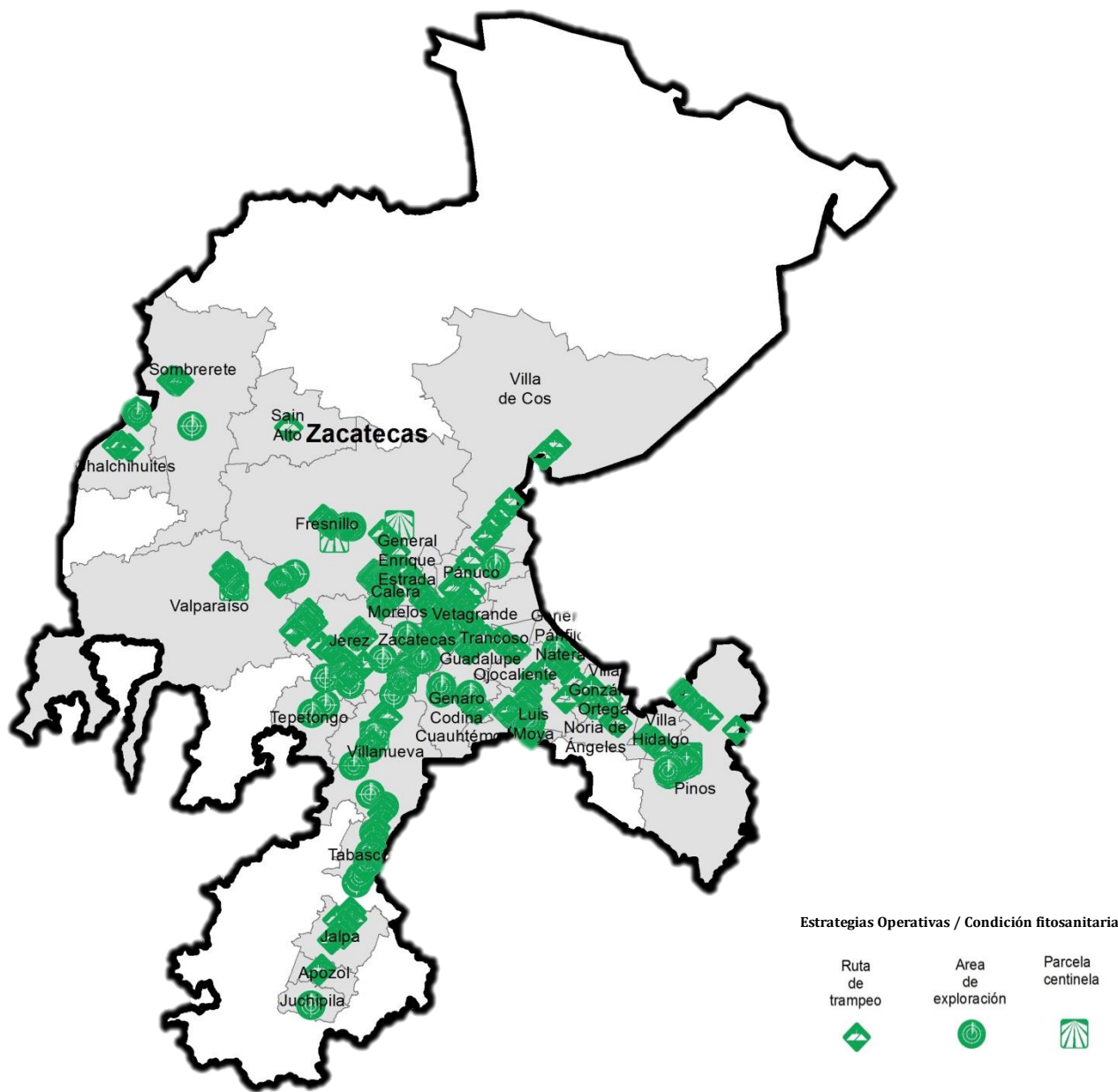


# Programa de Vigilancia Epidemiológica Fitosanitaria en el estado de Zacatecas

## Informe de Estrategias Operativas 2017

Recurso autorizado **\$ 3,500,000.00**

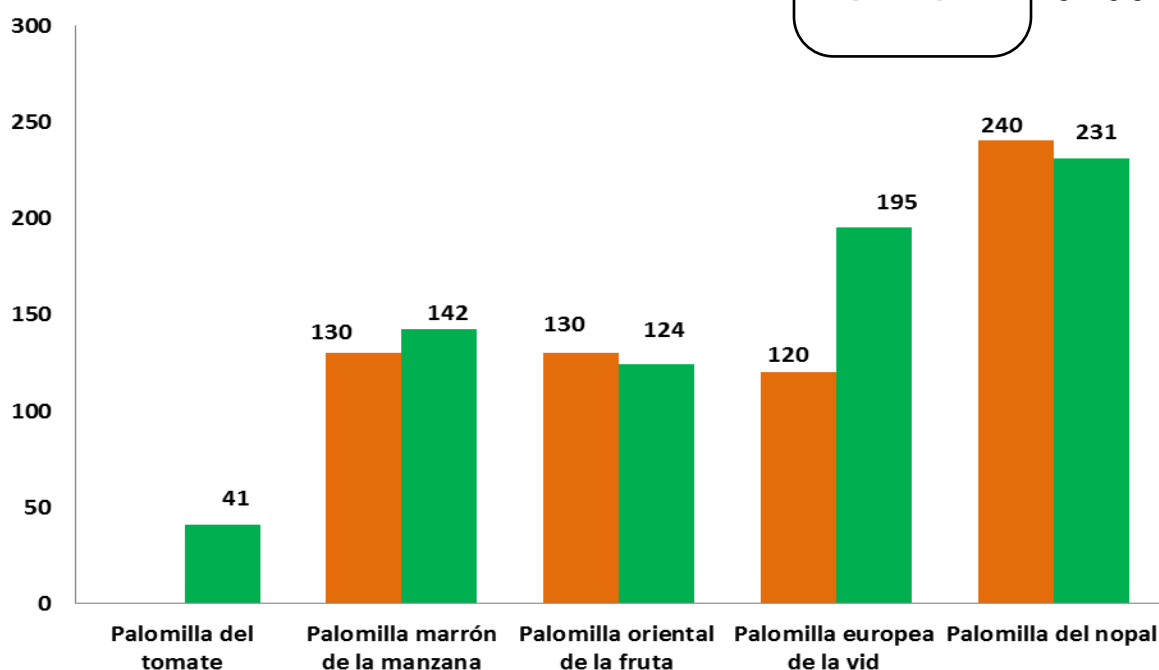


### Avance de Estrategias Operativas 2017

Al mes de enero se cumplió el siguiente avance de estrategias operativas del Programa de Vigilancia Epidemiológica Fitosanitaria

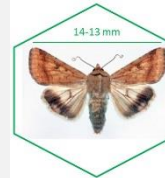
Ruta de trampeo		
Meta anual	Programado al mes	Realizado al mes
23,175	620	733
		<b>3.16 %</b>

de la meta anual



#### Gusano oriental de la hoja

(*Spodoptera litura*) \$ 648,073.00



#### Gusano de la mazorca

(*Helicoverpa armigera*) \$ 357,169.00



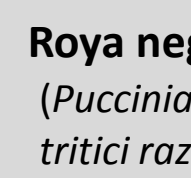
#### Tortricido anaranjado

(*Argyrotaenia franciscana*) \$ 22,200.00



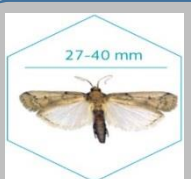
#### Carbón parcial del trigo

(*Tilletia indica*) \$ 115,100.00



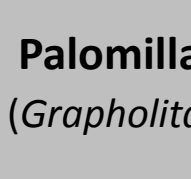
#### Roya negra del tallo del trigo

(*Puccinia graminis f. sp. tritici raza Ug99*) \$ 83,400.00



#### Palomilla del nopal

(*Cactoblastis cactorum*) \$ 930,449.00



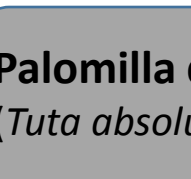
#### Palomilla oriental de la fruta

(*Grapholita molesta*) \$ 110,900.00



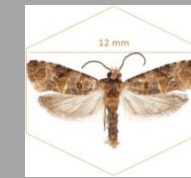
#### Palomilla marrón de la manzana

(*Epiphyas postvittana*) \$ 79,400.00



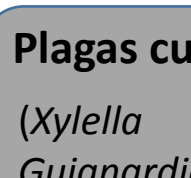
#### Palomilla del tomate

(*Tuta absoluta*) \$ 331,179.00



#### Palomilla europea de la vid

(*Lobesia botrana*) \$ 449,419.00



#### Plagas cuarentenarias de la vid

(*Xylella fastidiosa* subsp. *fastidiosa*, *Guignardia bidwellii* - *Phyllosticta ampelicida* y *Phakopsora euvtis*) \$ 104,775.00

Vigilancia pasiva y gasto administrativo

**\$ 267,936.00**

## Informe de Estrategias Operativas

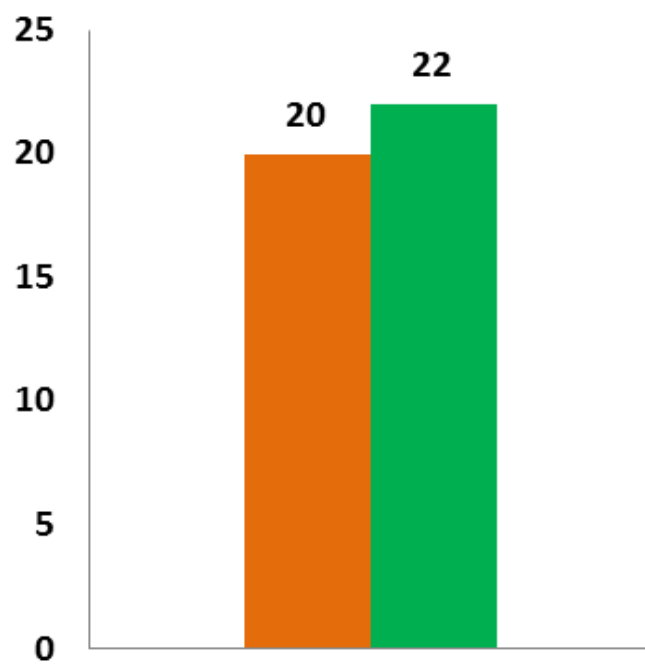


### Exploración puntual

Meta anual	Programado al mes	Realizado al mes
530	20	22

**4.15 %**

de la meta anual



Palomilla del nopal

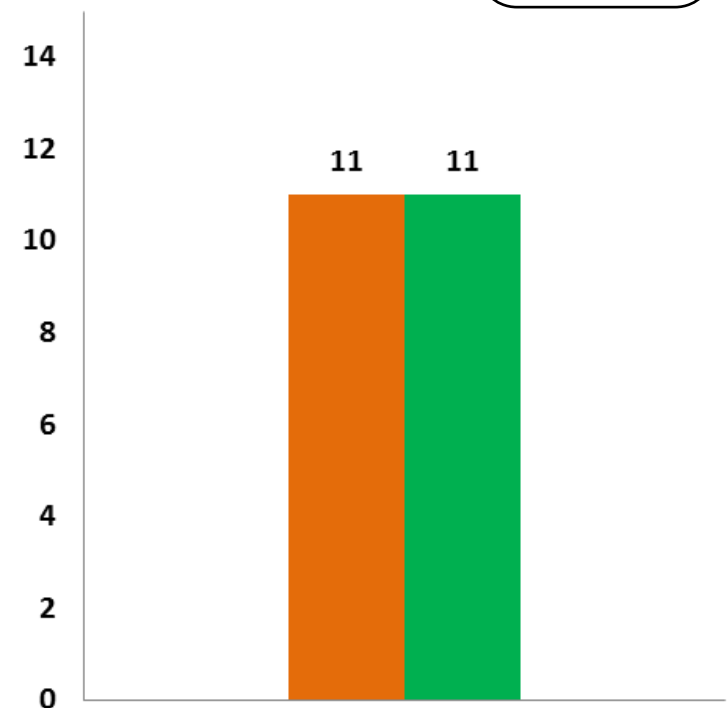


### Parcela Centinela

Meta anual	Programado al mes	Realizado al mes
228	11	11

**4.82 %**

de la meta anual



Palomilla del nopal

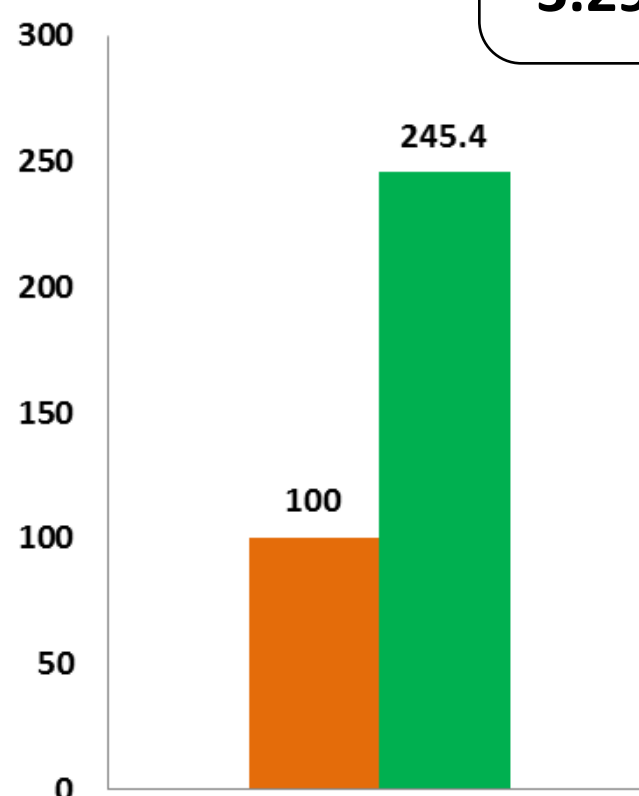


### Exploración en área de producción

Meta anual	Programado al mes	Realizado al mes
7,450	100	245.4

**3.29 %**

de la meta anual



Palomilla del nopal

Durante el primer mes del año se ha logrado un avance en las estrategias operativas del Programa de Vigilancia Epidemiológica Fitosanitaria

- 3.16 %** en Rutas de trampeo
- 4.82 %** en Parcelas centinelas
- 4.15 %** en Exploración puntual
- 3.29 %** en Exploración en área de producción

