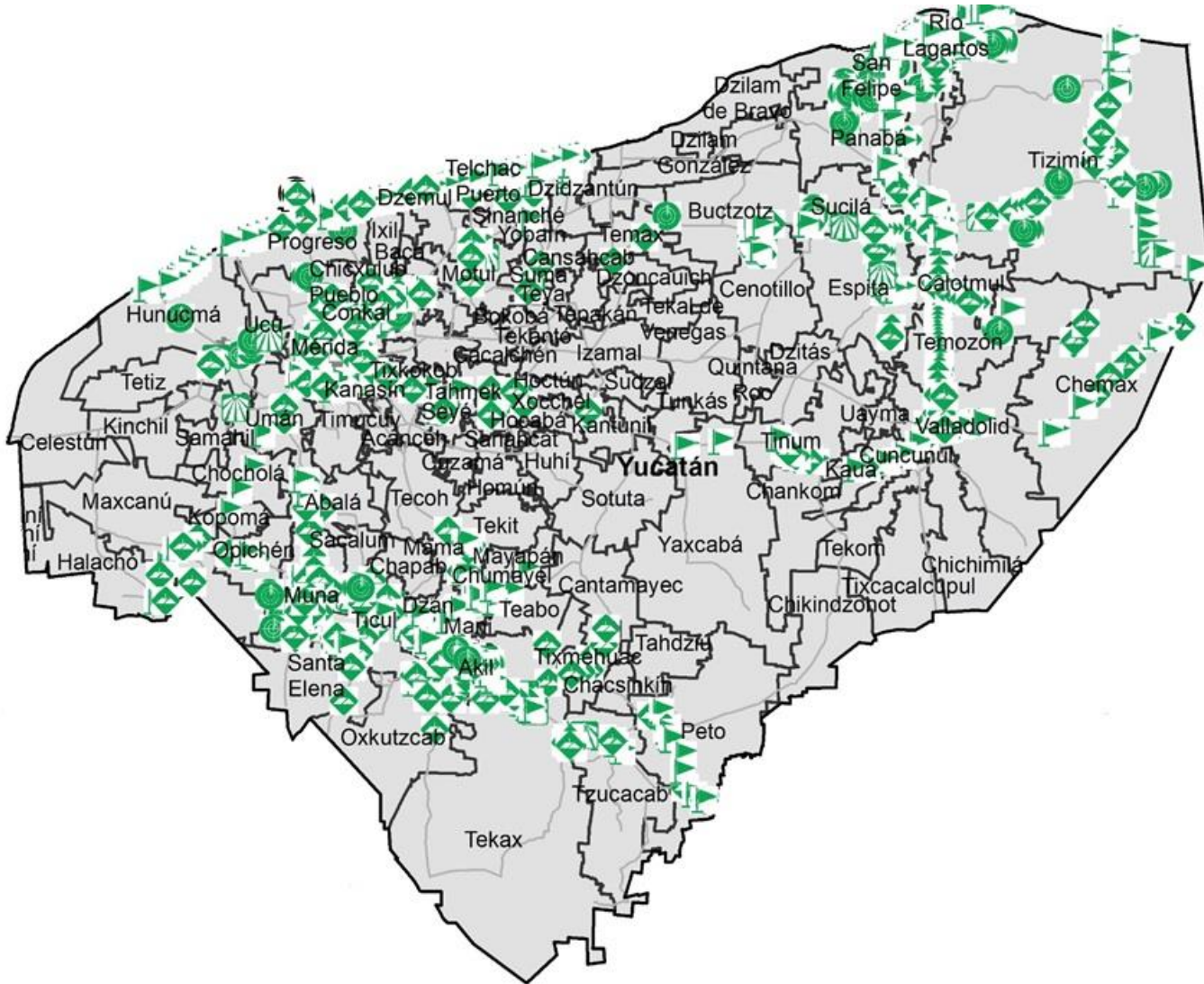


Programa de Vigilancia Epidemiológica Fitosanitaria en el estado de Yucatán

Recurso autorizado **\$ 5,000,000.00**

Informe de Estrategias Operativas 2016



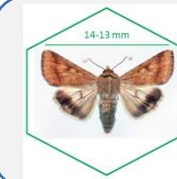
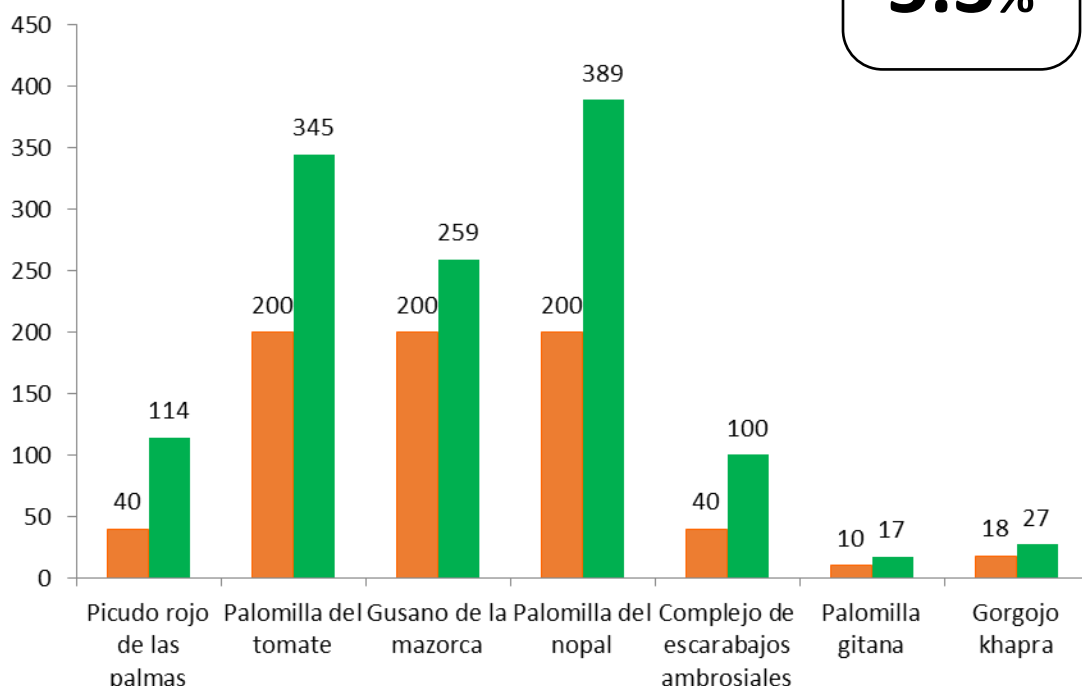
Avance de 2017

Estrategias Operativas

Durante el mes de enero se cumplió el siguiente avance de estrategias operativas del Programa de Vigilancia Epidemiológica Fitosanitaria

Ruta de trampeo		
Meta anual	Programado al mes	Realizado al mes
23,436	708	1,251
		5.3%

de la meta anual



Gusano de la mazorca

(*Helicoverpa armigera*)

\$ 1,010,369.00



Gusano oriental de la hoja

(*Spodoptera litura*)

\$ 91,500.00

Complejo de escarabajos ambrosiales

Barrenador Polífago y

\$ 415,821.00

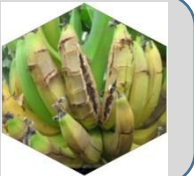
Ambrosia del Laurel Rojo



Plagas reglamentadas

del plátano

\$ 298,540.00



Plagas reglamentadas

de los cítricos

\$ 1,219,142.00



Pudrición del cogollo

(*Phytophthora palmivora*)

\$ 149,500.00



Picudo rojo de las palmas

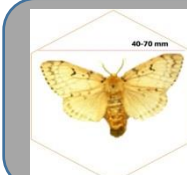
(*Rhynchophorus ferrugineus*)

\$ 13,628.00

Gorgojo Khapra

(*Trogoderma granarium*)

\$ 3,240.00



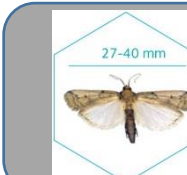
Palomilla gitana (*Lymantria dispar*)

\$ 6,580.00

Palomilla del tomate

(*Tuta absoluta*)

\$ 1,145,434.00



Palomilla del nopal

(*Cactoblastis cactorum*)

\$ 519,640.00

Vigilancia pasiva y gasto administrativo

\$ 126,606.00

Informe de Estrategias Operativas

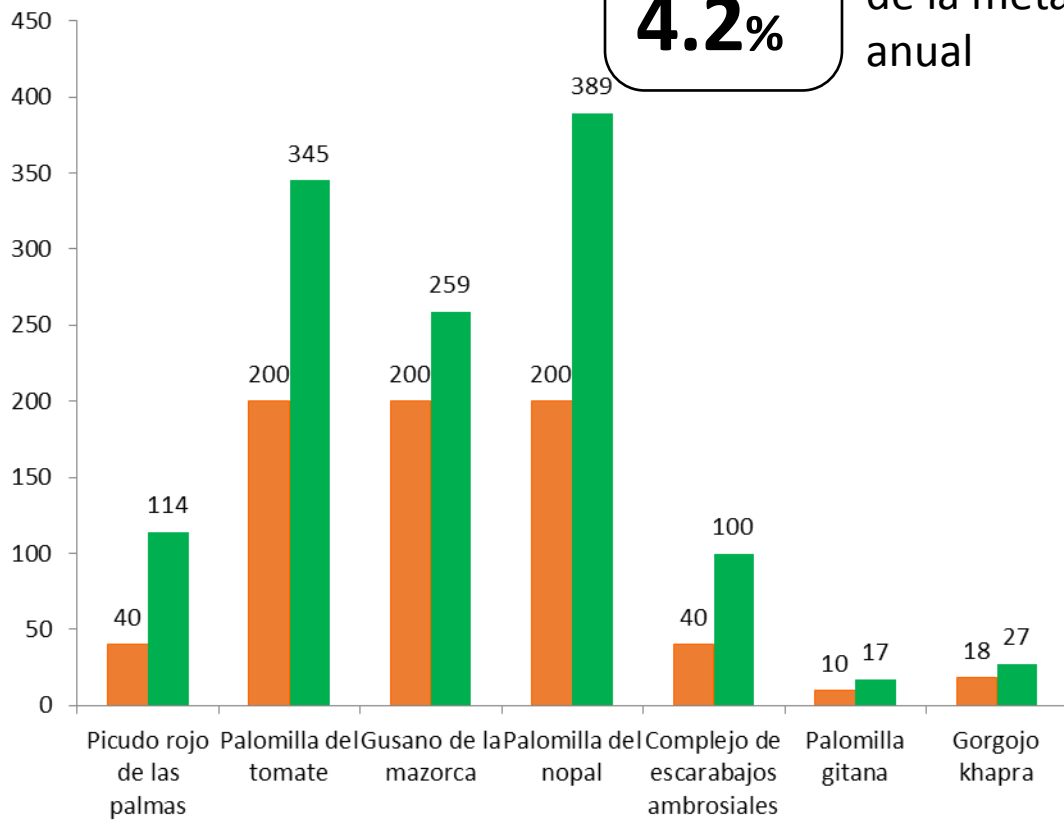
Programa de Vigilancia Epidemiológica Fitosanitaria en el estado de Yucatán



Rutas de Vigilancia

Meta anual	Programado al mes	Realizado al mes
3,760	180	157

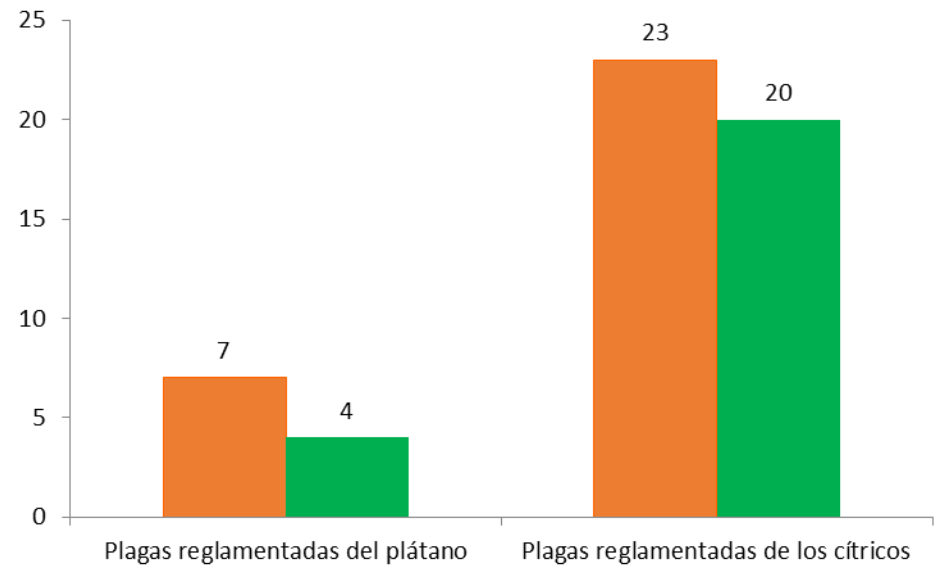
4.2% de la meta anual



Parcela Centinela

Meta anual	Programado al mes	Realizado al mes
349	30	24

6.9% de la meta anual

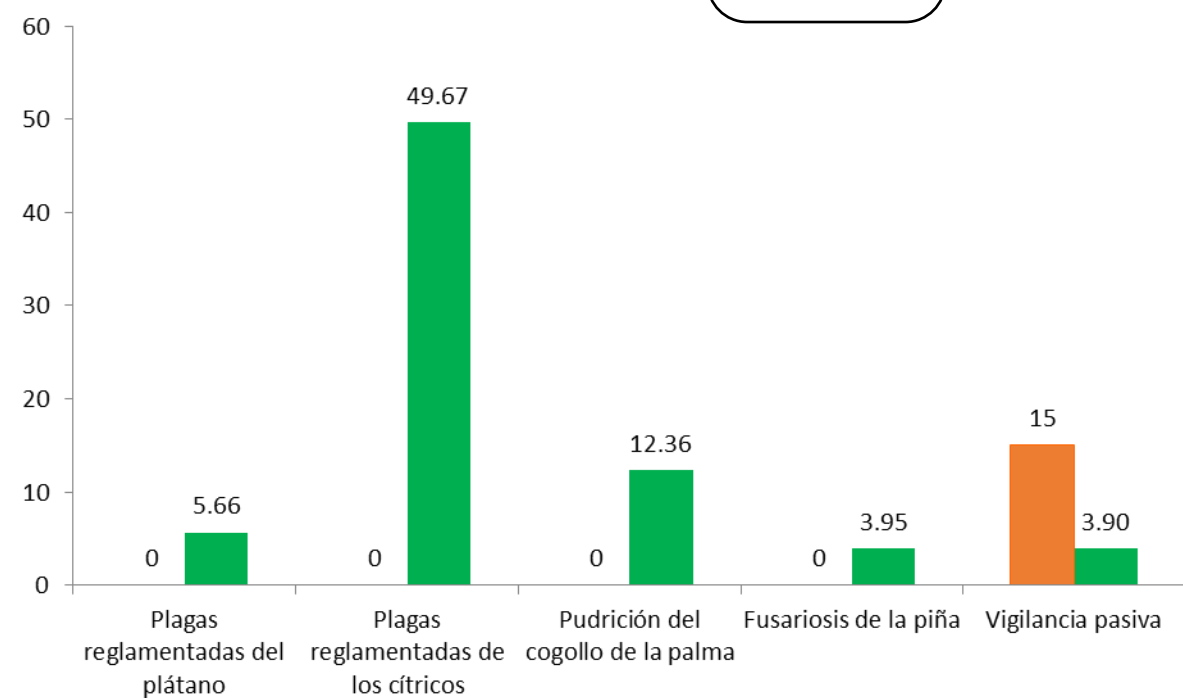


Área de Exploración

Meta anual	Programado al mes	Realizado al mes
2,270	15	92.12
1,760	20	11

de la meta anual

4.2%
0.6%

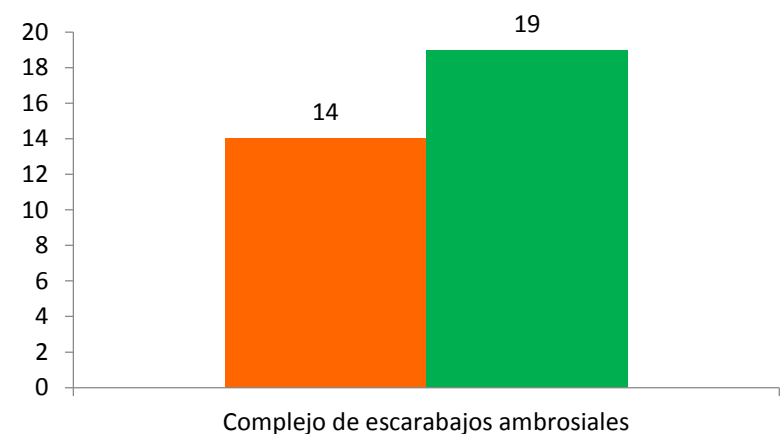


Planta Centinela

Meta anual	Programado al mes	Realizado al mes
268	14	19

de la meta anual

6.3%



Durante el primer mes del año se ha logrado un avance en las estrategias operativas del Programa de Vigilancia Epidemiológica Fitosanitaria



5.3% en Rutas de trampeo
4.2% en Rutas de vigilancia
6.9% en Parcelas centinelas
4.2% en Área de exploración
6.3% en Plantas centinelas