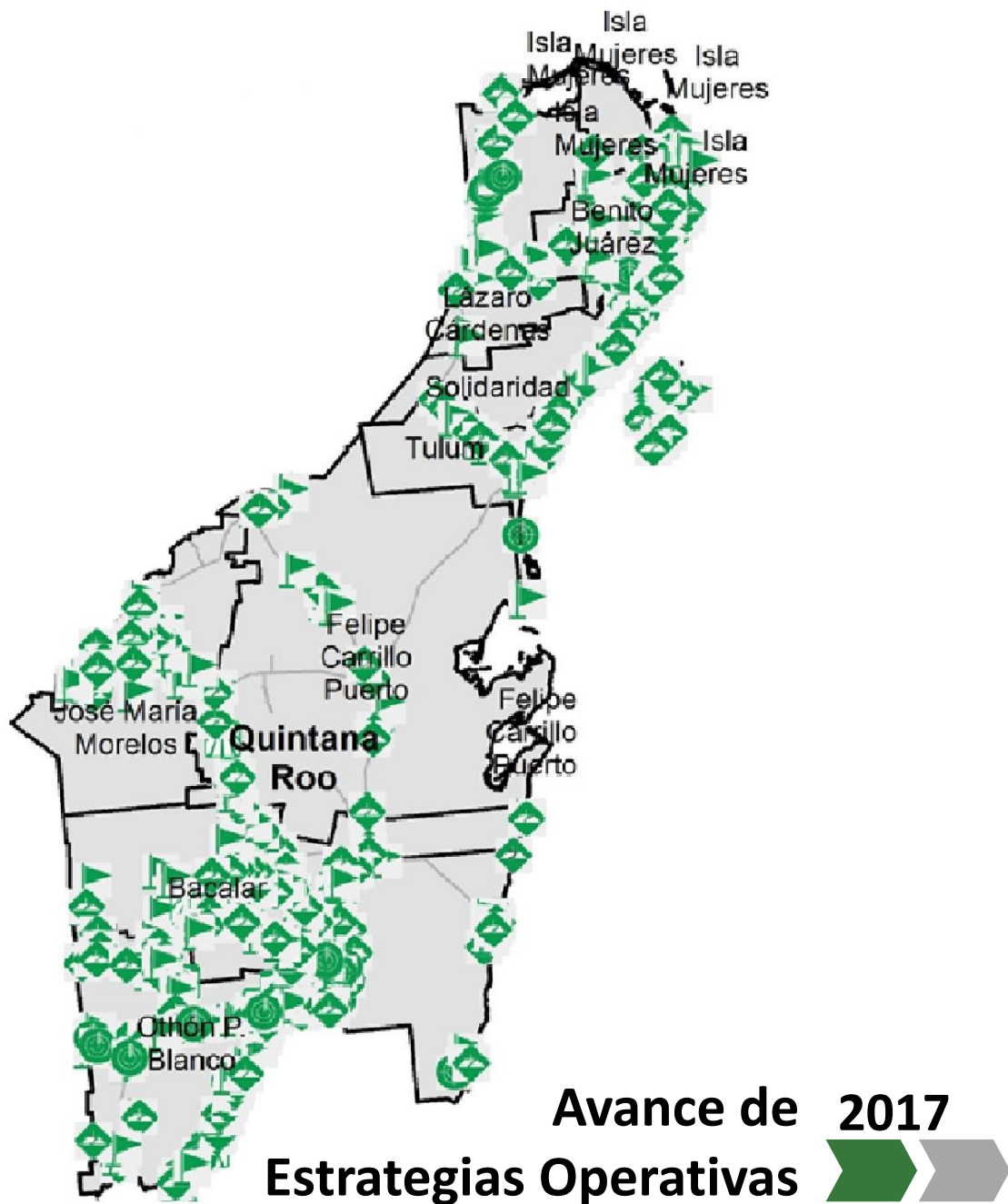


Programa de Vigilancia Epidemiológica Fitosanitaria en el estado de Quintana Roo

Informe de Estrategias Operativas 2017

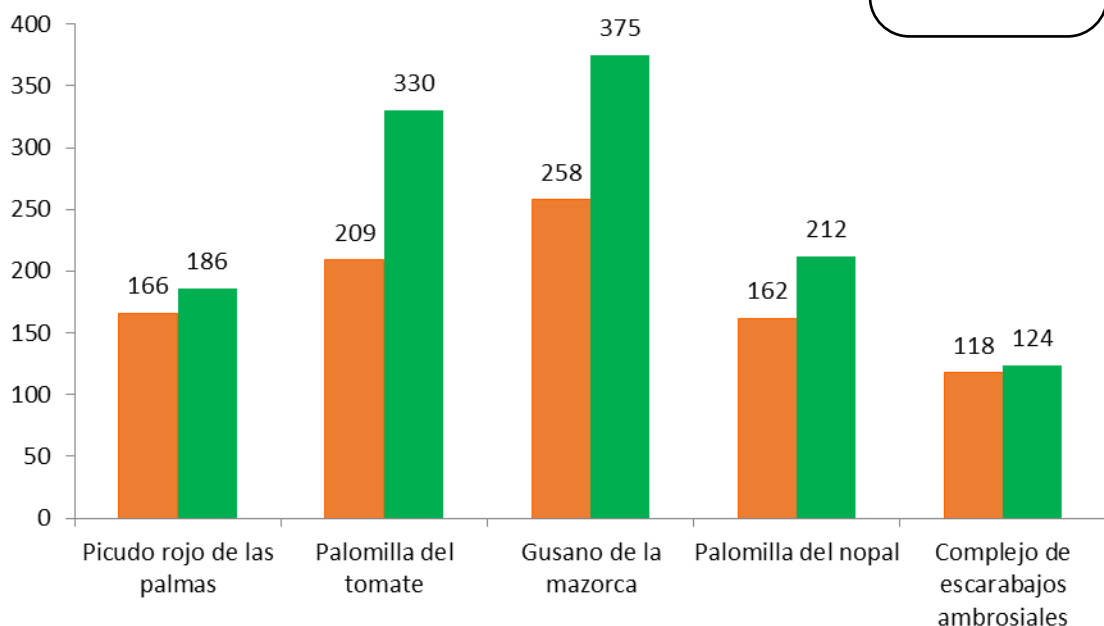
Recurso autorizado **\$ 4,398,471.00**

Estrategias Operativas

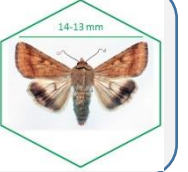


Durante el mes de enero se cumplió el siguiente avance de estrategias operativas del Programa de Vigilancia Epidemiológica Fitosanitaria

Ruta de trampeo		
Meta anual	Programado al mes	Realizado al mes
21,781	913	1,227
5.6 %		



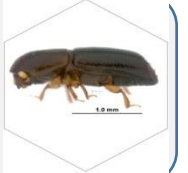
Gusano de la mazorca
(*Helicoverpa armigera*)
\$ 187,525.00



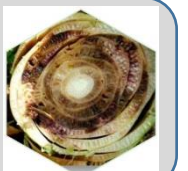
Gusano oriental de la hoja
(*Spodoptera litura*)
\$ 203,275.00



Complejo de escarabajos ambrosiales
Barrenador Polífago y
Ambrosia del Laurel Rojo \$ 150,275.00



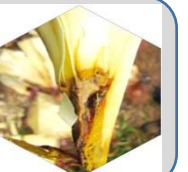
Plagas reglamentadas del plátano
\$ 122,775.00



Plagas reglamentadas de los cítricos
\$ 565,525.00



Pudrición del cogollo
(*Phytophthora palmivora*)
\$ 106,525.00



Picudo rojo de las palmas
(*Rhynchophorus ferrugineus*)
\$ 965,566.00



Fusariosis de la piña
(*Fusarium guttiforme*)
\$ 104,025.00



Palomilla del tomate
(*Tuta absoluta*)
\$ 619,875.00



Palomilla del nopal
(*Cactoblastis cactorum*)
\$ 1,165,025.00



Vigilancia pasiva y gasto administrativo

\$ 208,080.00

Informe de Estrategias Operativas

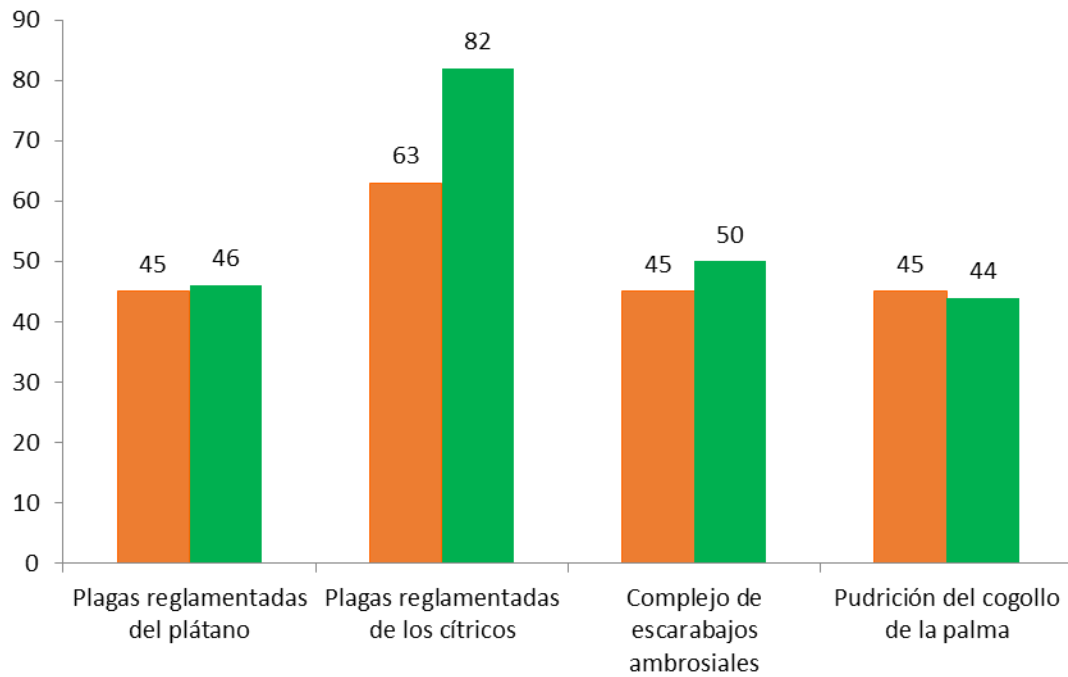
Programa de Vigilancia Epidemiológica Fitosanitaria en el estado de Quintana Roo



Rutas de Vigilancia

Meta anual	Programado al mes	Realizado al mes
4,878	198	222

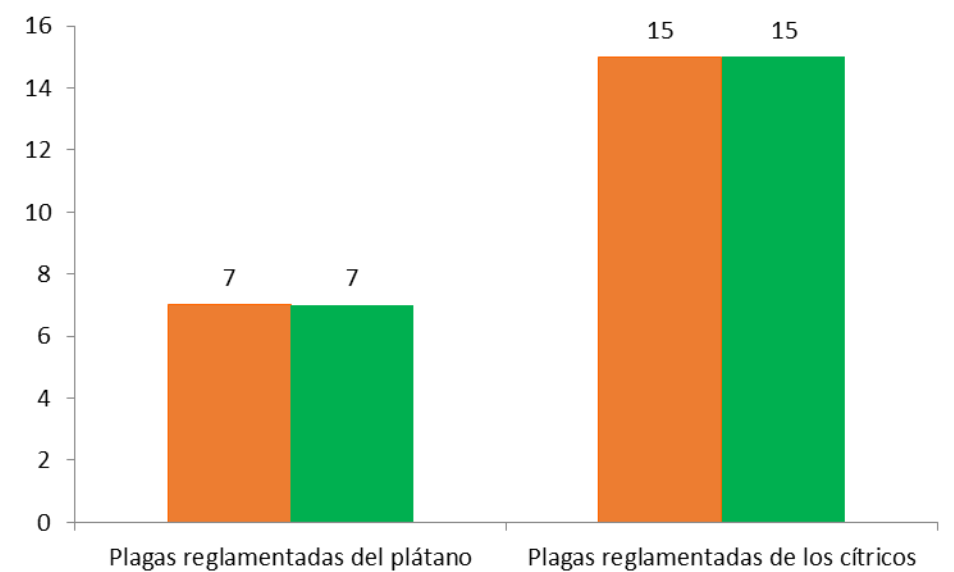
4.6% de la meta anual



Parcela Centinela

Meta anual	Programado al mes	Realizado al mes
345	22	22

6.4% de la meta anual

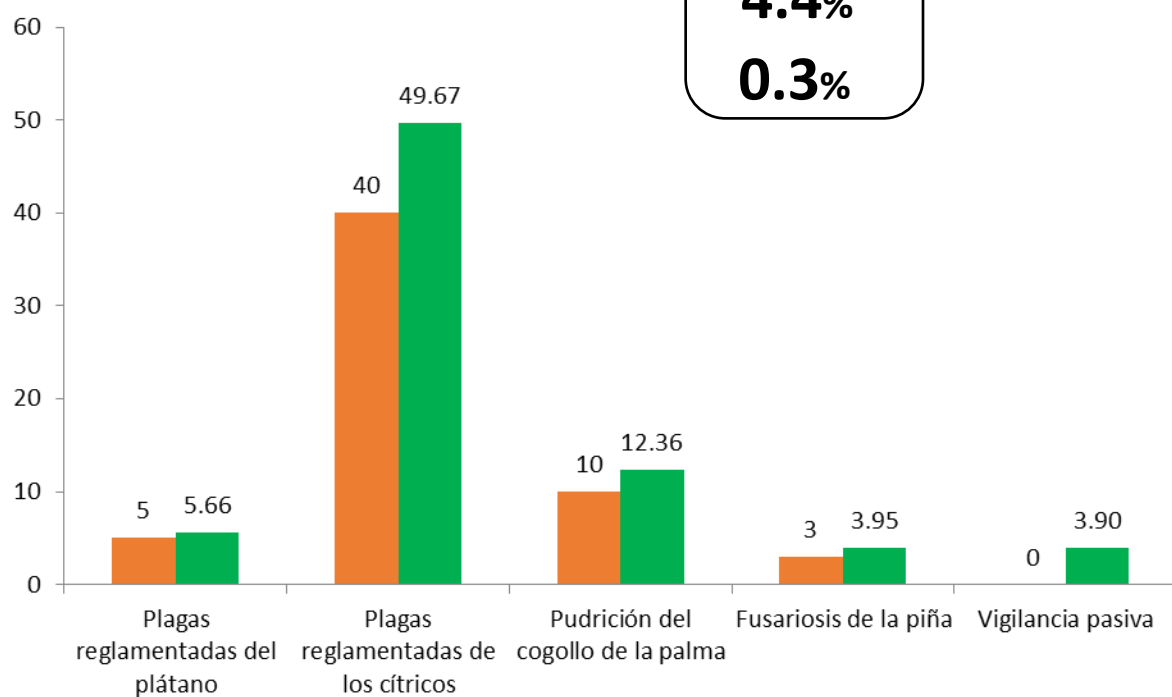


Área de Exploración

Meta anual	Programado al mes	Realizado al mes
1,718	58	75.54
2,670	0	9

de la meta anual

4.4%
0.3%



Durante el primer mes del año se ha logrado un avance en las estrategias operativas del Programa de Vigilancia Epidemiológica Fitosanitaria

- 5.6%** en Rutas de trampeo
- 4.6%** en Rutas de vigilancia
- 6.4%** en Parcelas centinelas
- 4.4%** en Área de exploración

