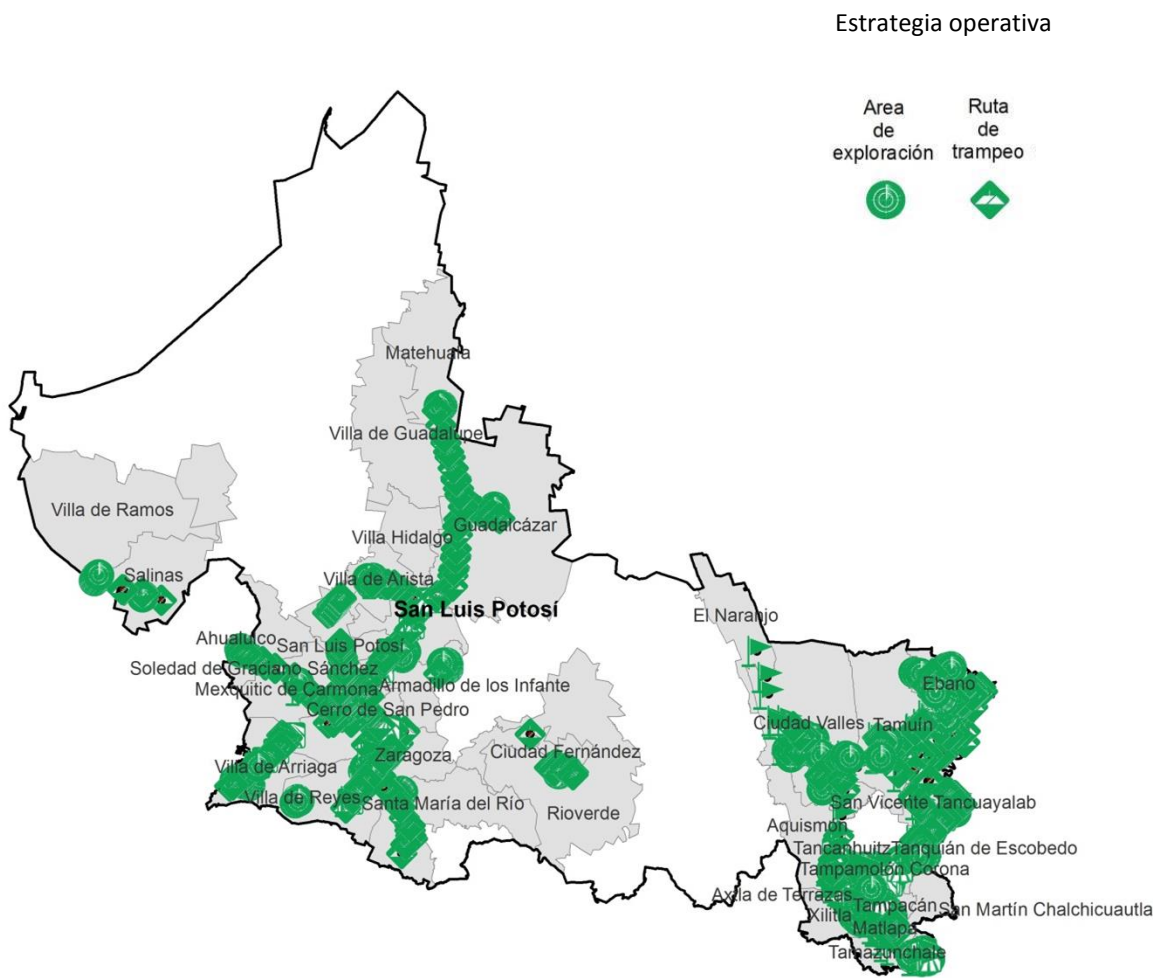


Programa de Vigilancia Epidemiológica Fitosanitaria en el estado de San Luis Potosí

Informe de Estrategias Operativas 2017

Recurso autorizado VEF **\$ 4,755,372.00**



Gusano de la mazorca
(*Helicoverpa armigera*)

\$ 1,048,550.00

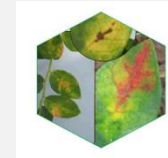


Gusano oriental de la hoja
(*Spodoptera litura*)

\$ 212,125.00

Complejo de Escarabajos Ambrosiales

Barrenador Polífago y
Ambrosia del Laurel Rojo \$ 492,092.00



Quemadura de la hoja
(*Xylella fastidiosa*)

\$ 290,400.00

**Plagas reglamentadas
del plátano**

\$ 53,500.00



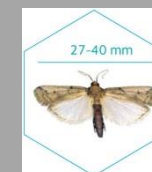
**Plagas reglamentadas
de los cítricos**

\$ 1,620,535.00



Palomilla del tomate
(*Tuta absoluta*)

\$ 452,500.00



Palomilla del nopal
(*Cactoblastis cactorum*)

\$ 390,268.00

Vigilancia pasiva y gasto
administrativo

\$ 195,402.00

Avance de Estrategias Operativas

2017

Durante el mes de enero se cumplió el siguiente avance de las estrategias operativas del Programa de Vigilancia Epidemiológica Fitosanitaria

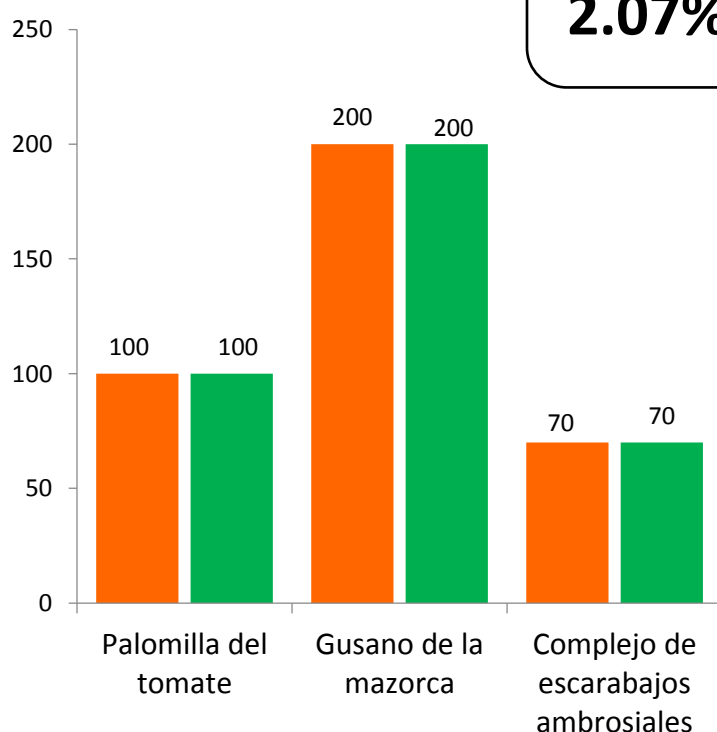


Rutas de trampeo (revisiones)

Meta anual	Programado al mes	Realizado al mes
17,910	370	370

2.07%

de la meta anual



Informe de Estrategias Operativas

Programa de Vigilancia Epidemiológica Fitosanitaria en el estado de San Luis Potosí



Área de exploración (ha)

Meta anual	Programado al mes	Realizado al mes
11,490	600	871

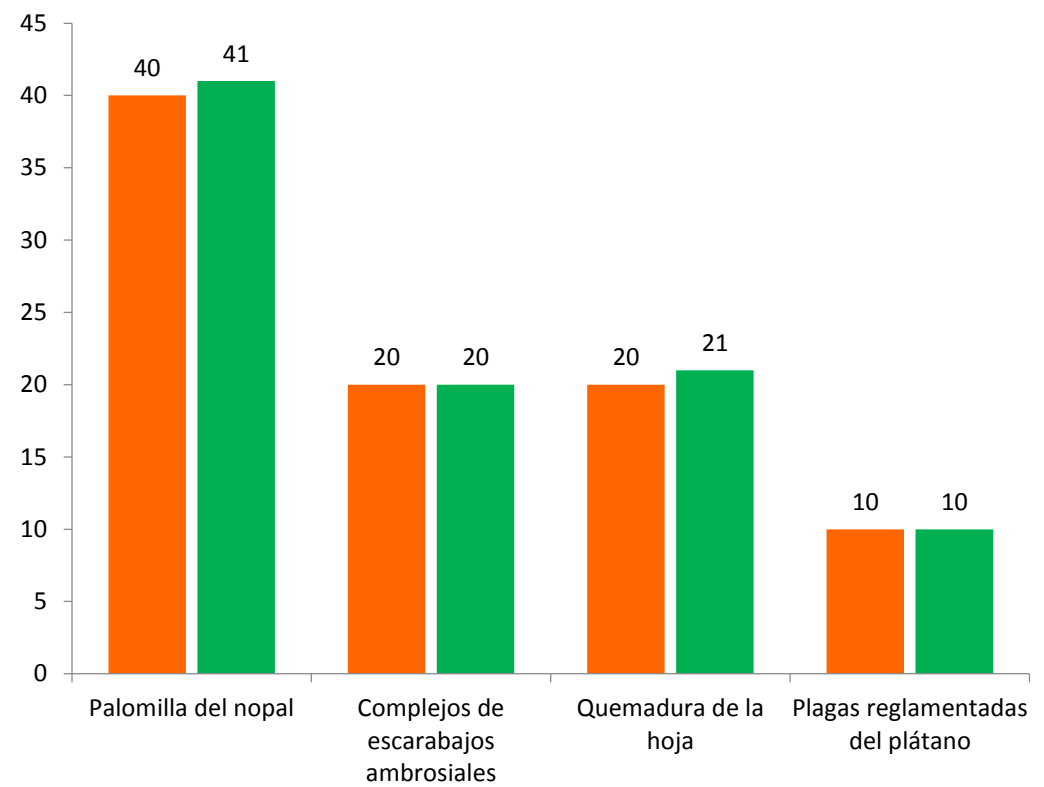
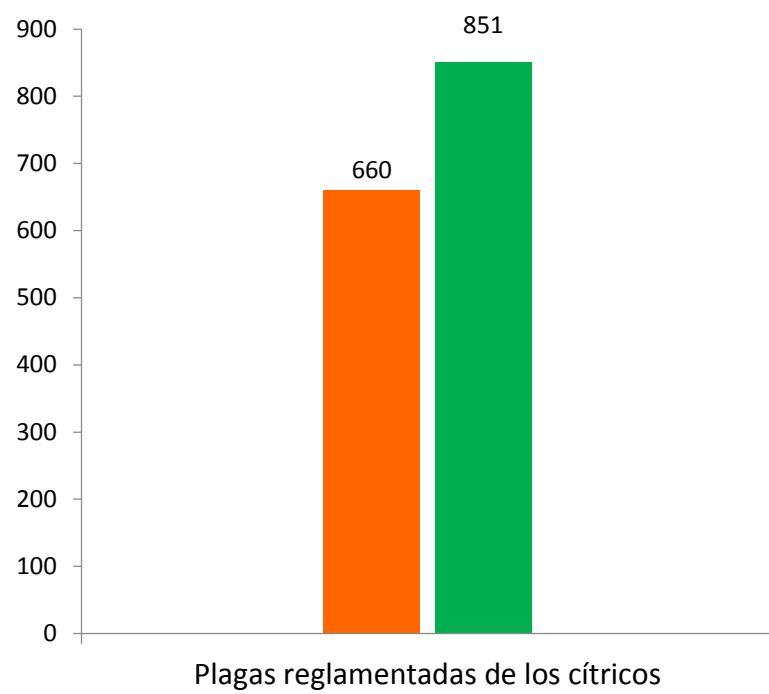
7.41% de la meta anual



Exploración puntual (sitios explorados)

Meta anual	Programado al mes	Realizado al mes
1,165	90	92

7.90% de la meta anual



Durante el primer mes del año se ha logrado el siguiente avance en las estrategias operativas del Programa de Vigilancia Epidemiológica Fitosanitaria



- 2.07 %** Rutas de trampeo
- 7.41 %** Área de exploración
- 7.90 %** Exploración puntual

