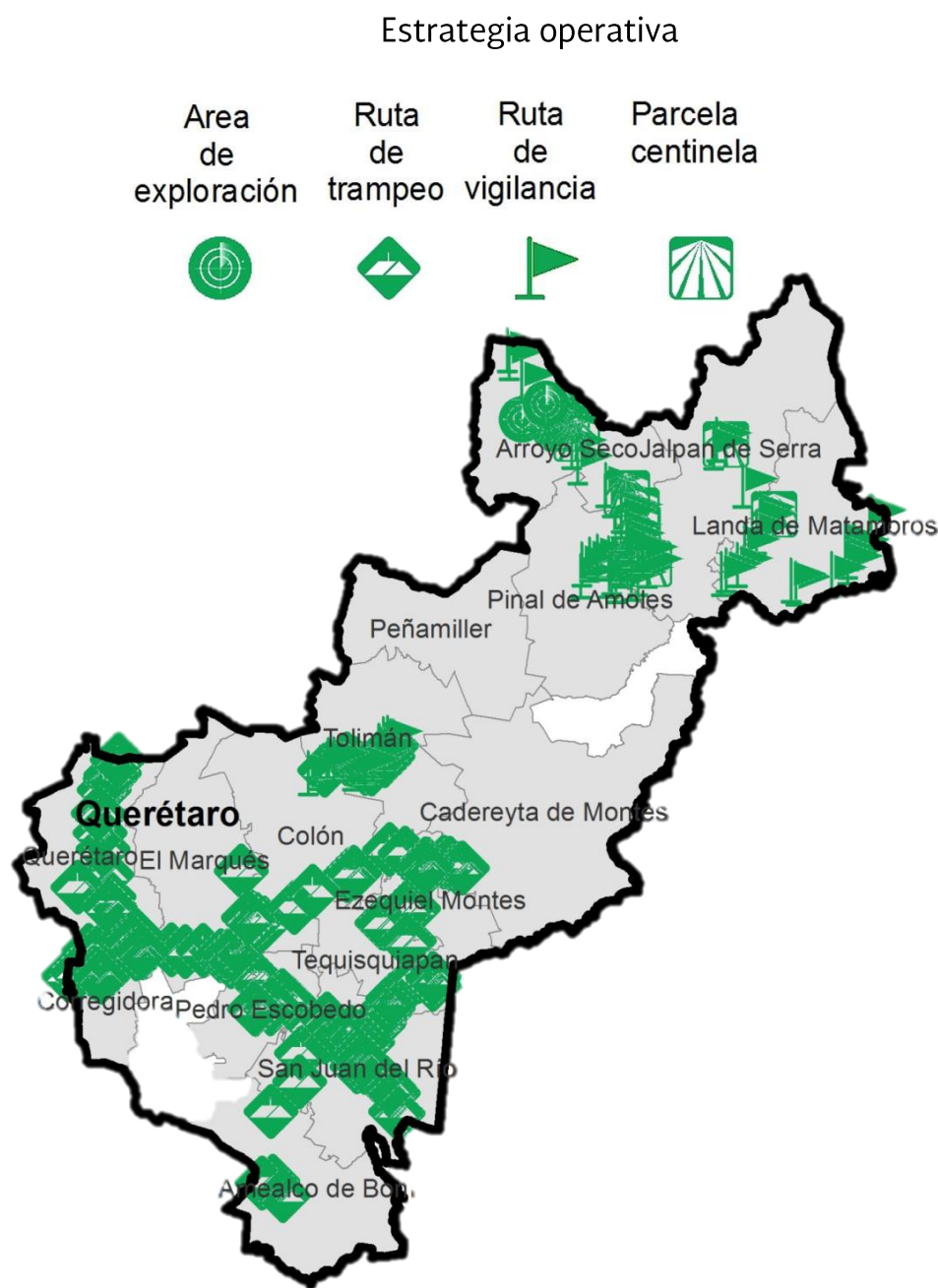


# Programa de Vigilancia Epidemiológica Fitosanitaria en el estado de Querétaro

## Informe de Estrategias Operativas 2017

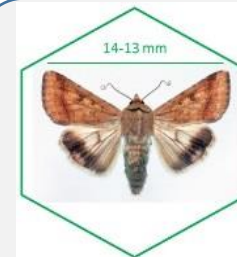


Recurso autorizado VEF **\$ 1,890,026.00**



**Plagas reglamentadas de los cítricos (PRC)**  
(*Xylella fastidiosa* subsp. *Pauca*, *Xanthomonas citri*, *Guignardia citricarpa*)

\$ 348,720.00



**Gusano de la mazorca (GM)**  
(*Helicoverpa armigera*)

\$ 161,330.00



**Plagas cuarentenarias de la vid (PCV)**  
(*Guignardia bidwellii*-*Phyllosticta ampelida*, *Phakopsora euvitis*)

\$ 179,780.00

**Complejo de escarabajos ambrosiales (CEA)**

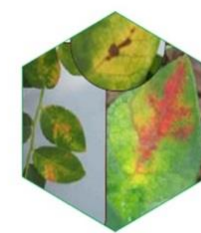
Escarabajo barrenador polífago  
Escarabajo ambrosia del laurel rojo

\$ 305,926.00



**Gusano oriental de la hoja (GOH)**  
(*Spodoptera litura*)

\$ 176,640.00

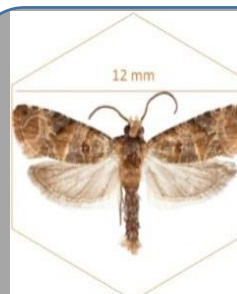


**Quemadura de la hoja (QH)**  
(*Xylella fastidiosa*)

\$ 174,180.00

**Palomilla del tomate (PT)**  
(*Tuta absoluta*)

\$ 193,840.00



**Palomilla europea de la vid (PEV)**  
(*Lobesia botrana*)

\$ 229,330.00

Fondo de contingencia,  
Vigilancia pasiva y gasto  
administrativo

**\$ 120,280.00**

## Avance de Estrategias Operativas 2017

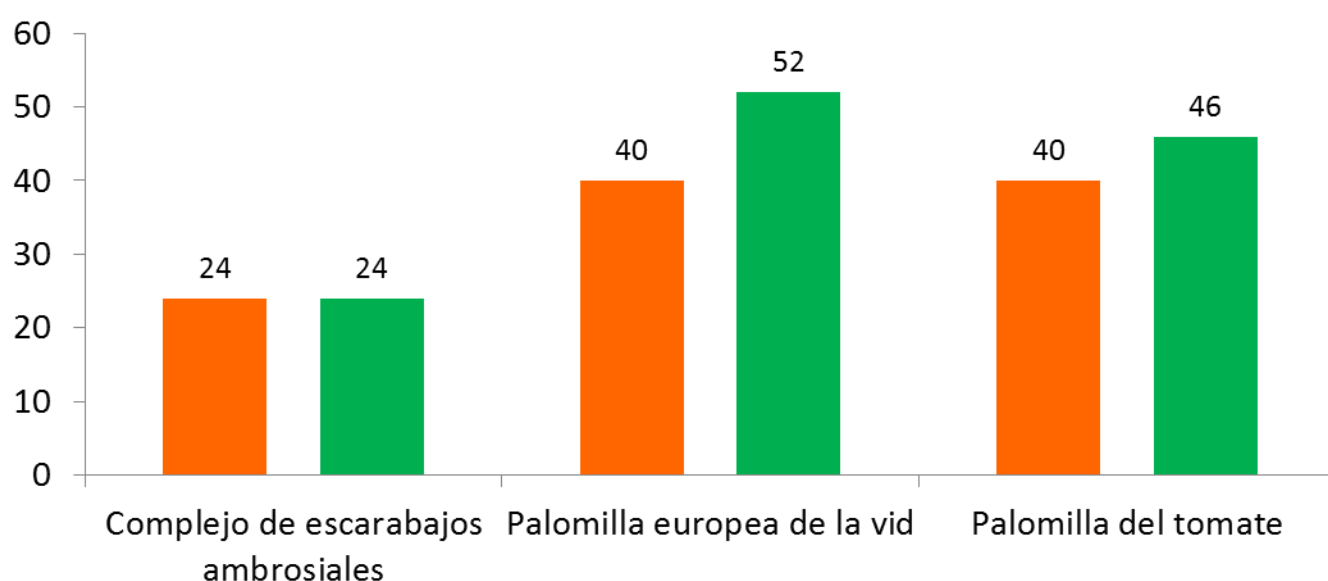
Durante el mes de enero se cumplió el siguiente avance de estrategias operativas del Programa de Vigilancia Epidemiológica Fitosanitaria



Rutas de trampeo (revisiones)

Meta anual	Programado al mes	Realizado al mes
4,112	104	122

**4.36%** de la meta anual



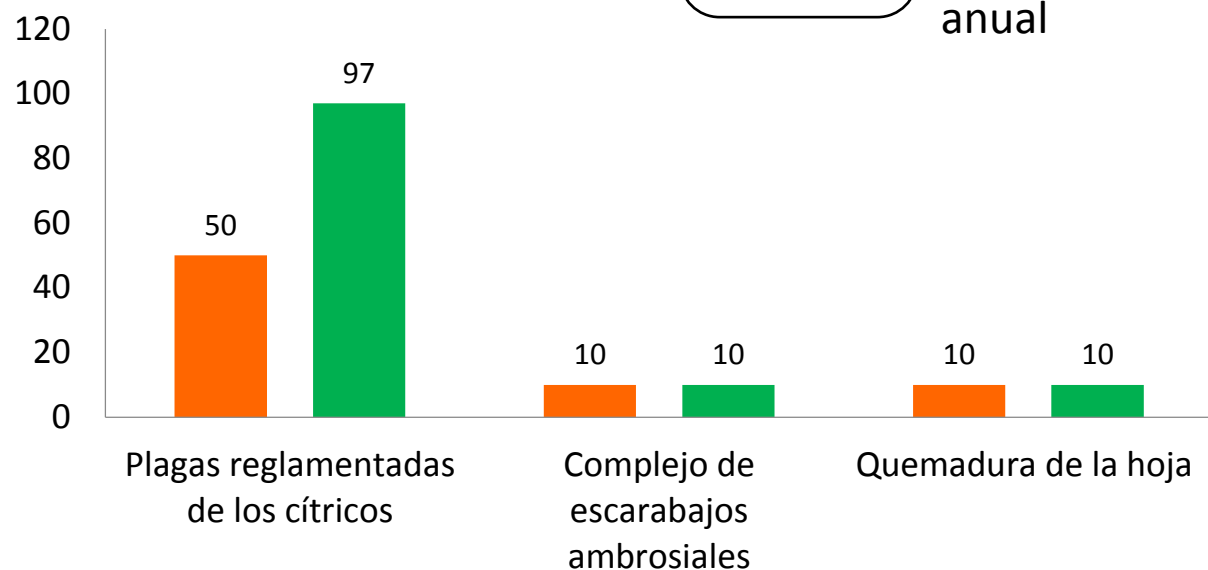
## Informe de Estrategias Operativas

## Programa de Vigilancia Epidemiológica Fitosanitaria en el estado de Querétaro

Rutas de vigilancia (revisiones)

Meta anual	Programado al mes	Realizado al mes
1,730	70	117

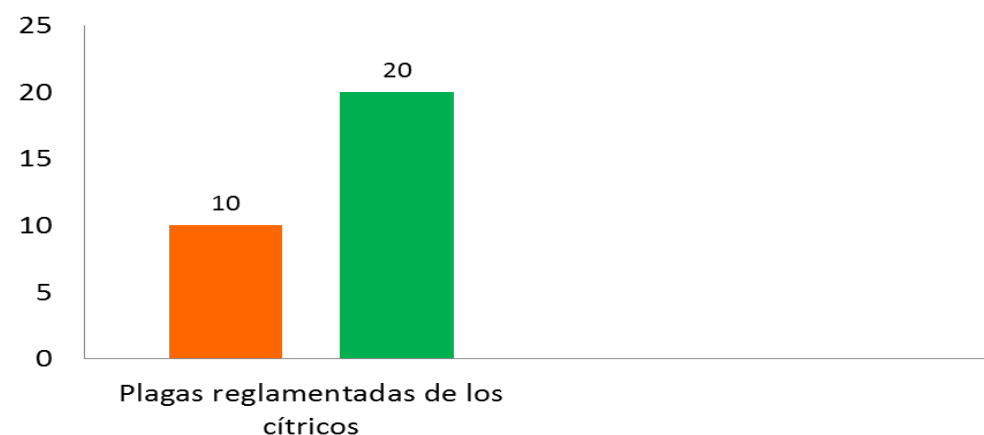
**6.76%** de la meta anual



Parcelas centinela (revisiones)

Meta anual	Programado al mes	Realizado al mes
120	10	20

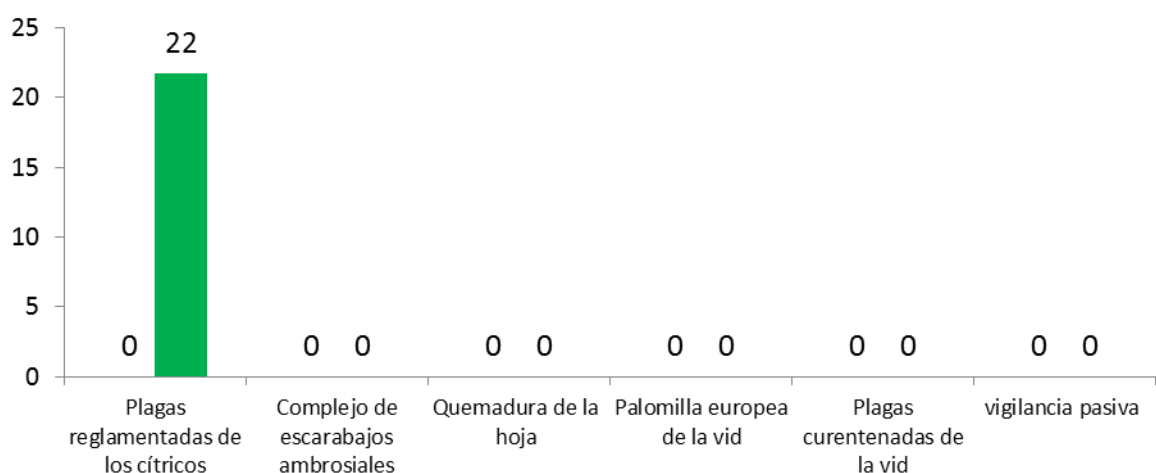
**16.66%** de la meta anual



Áreas de exploración (ha)

Meta anual	Programado al mes	Realizado al mes
940	0	21.72

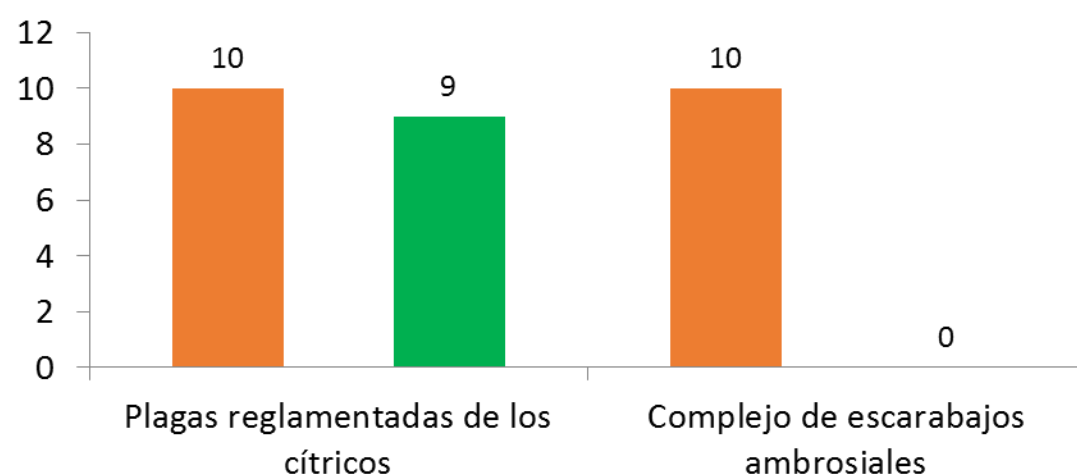
**2.31%** de la meta anual



Sitios explorados (Número)

Meta anual	Programado al mes	Realizado al mes
240	20	9

**3.75%** de la meta anual



Durante el primer mes del año se ha logrado un avance de las estrategias operativas del Programa de Vigilancia Epidemiológica Fitosanitaria

- 4.36%** en Rutas de trampeo
- 6.76%** en Rutas de vigilancia
- 16.66%** en Parcelas centinela
- 2.31%** en Área de exploración

