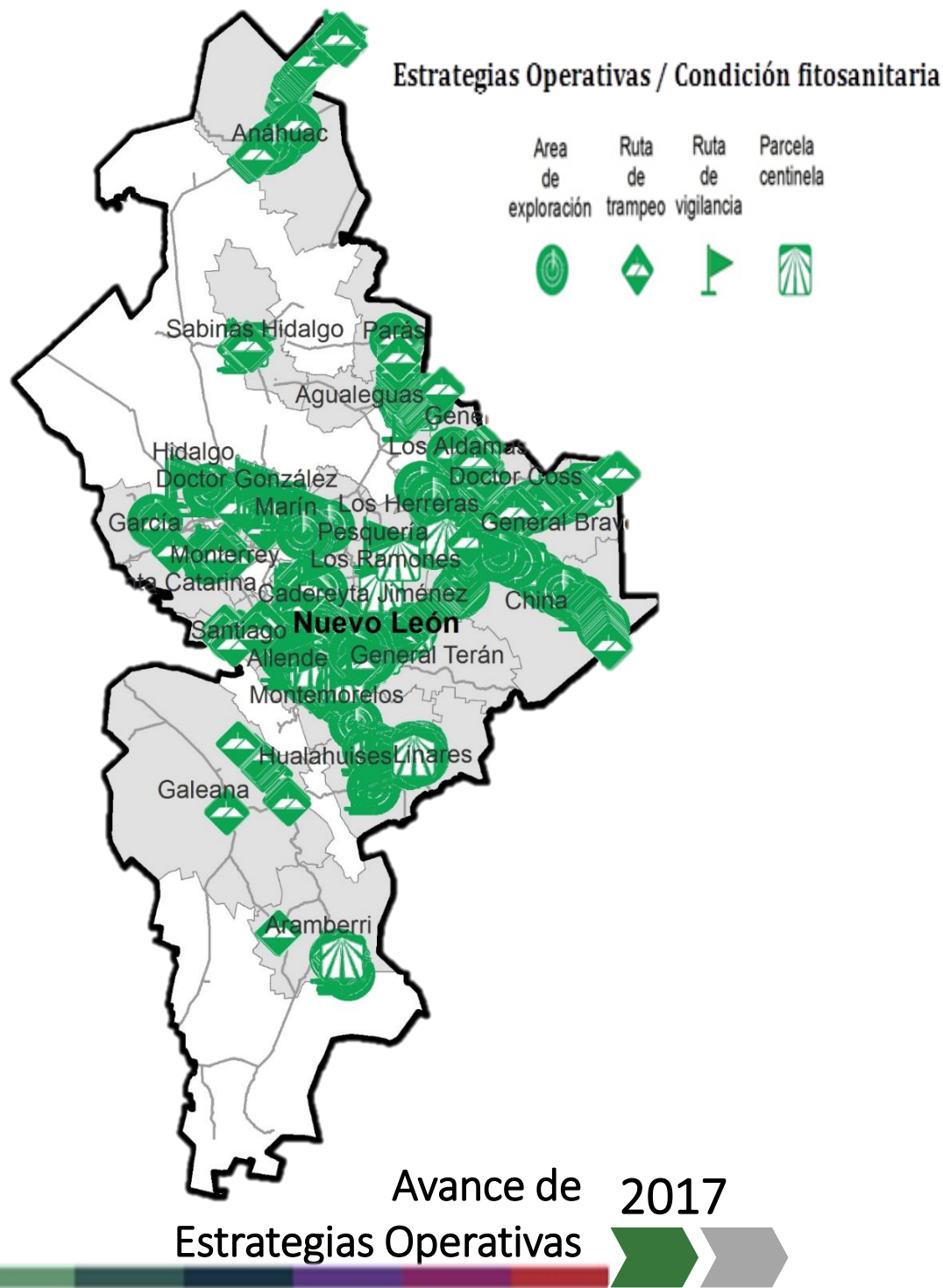


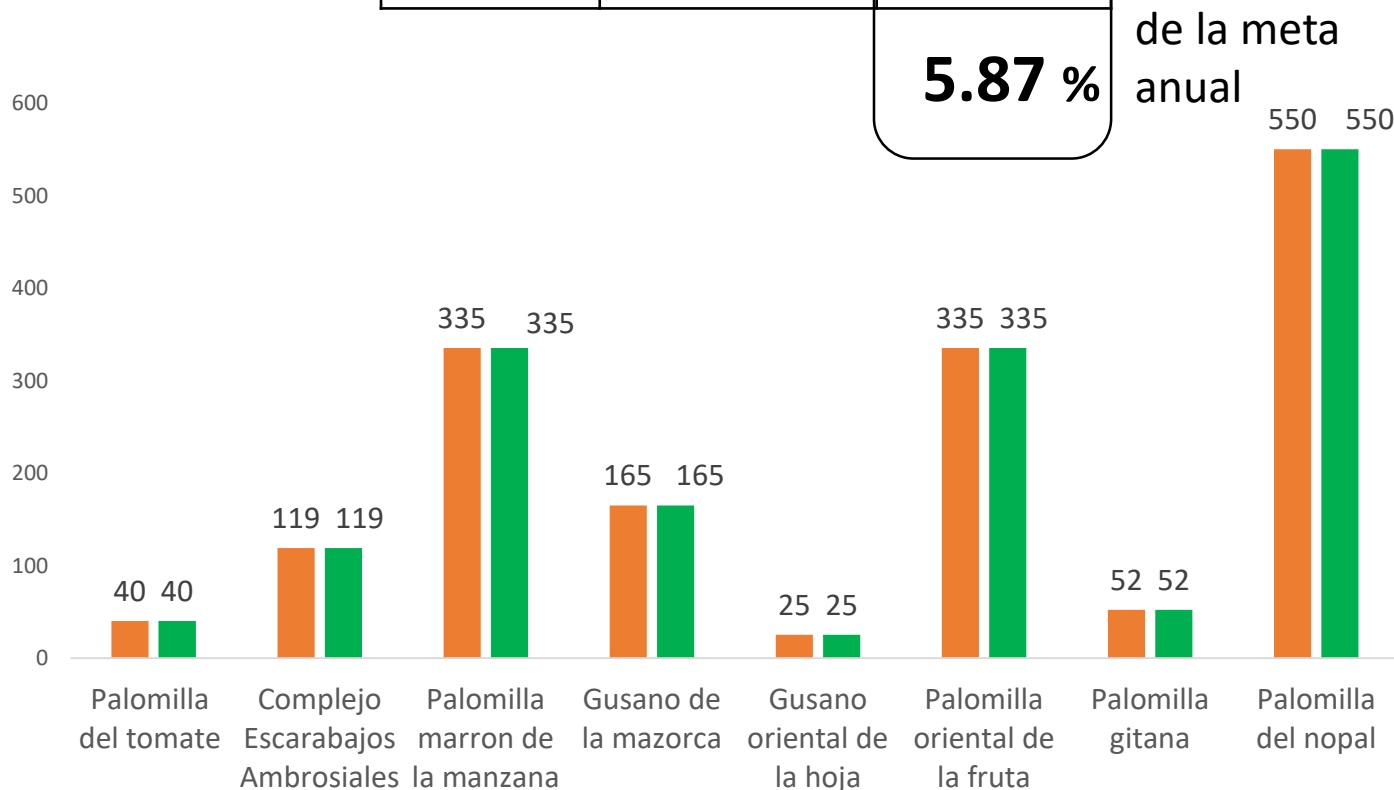
# Programa de Vigilancia Epidemiológica Fitosanitaria en el Estado de Nuevo León

## Informe de Estrategias Operativas 2017



Al mes de enero se cumplió el siguiente avance de estrategias operativas del Programa de Vigilancia Epidemiológica Fitosanitaria

Ruta de trapeo (revisiones)		
Meta anual	Programado al mes	Realizado al mes
27,626	1,621	1,621
		<b>5.87 %</b>



Recurso autorizado

**\$ 4,498,035.00**

- Gusano de la mazorca**  
(*Helicoverpa armigera*)  
\$ 340,950.00
- Quemadura de la hoja**  
(*Xylella fastidiosa* subsp. *multiplex*)  
\$ 235,341.66
- Palomilla marrón de la manzana**  
(*Epiphyas postvittana*)  
\$ 679,150.00
- Carbón parcial del trigo**  
(*Tilletia indica*)  
\$ 21,200.00
- Roya negra del tallo de trigo**  
(*Puccinia graminis* f. sp. *tritici*)  
raza Ug99)  
\$ 12,800.00
- Palomilla del tomate**  
(*Tuta absoluta*)  
\$ 472,875.00
- Palomilla del nopal**  
(*Cactoblastis cactorum*)  
\$ 994,800.00
- Palomilla oriental de la Fruta**  
(*Grapholita molesta*)  
\$ 345,950.00
- Palomilla gitana**  
(*Lymantria dispar*)  
\$ 109,873.00
- Complejo de escarabajos ambrosiales**  
Escarabajo ambrosia del laurel rojo (*Xyleborus glabratus-Raffaelea lauricola*)  
Escarabajo barrenador polífago (*Euwallacea* sp.-*Fusarium euwallaceae*)  
\$ 441,813.00
- Gusano oriental de la hoja**  
(*Spodoptera litura*)  
\$ 47,550.00
- Plagas reglamentadas de los cítricos**  
Cancro de los cítricos (*Xanthomonas citri*)  
Clorosis variegada de los cítricos (*Xylella fastidiosa* subsp. *pauca*)  
Leprosis de los cítricos (*Citrus leprosis virus*)  
Mancha negra de los cítricos (*Guignardia citricarpa-Phyllosticta citricarpa*)  
\$ 636,525.00

Vigilancia pasiva y gasto administrativo

**\$ 159,207.34**

Informe de Estrategias Operativas

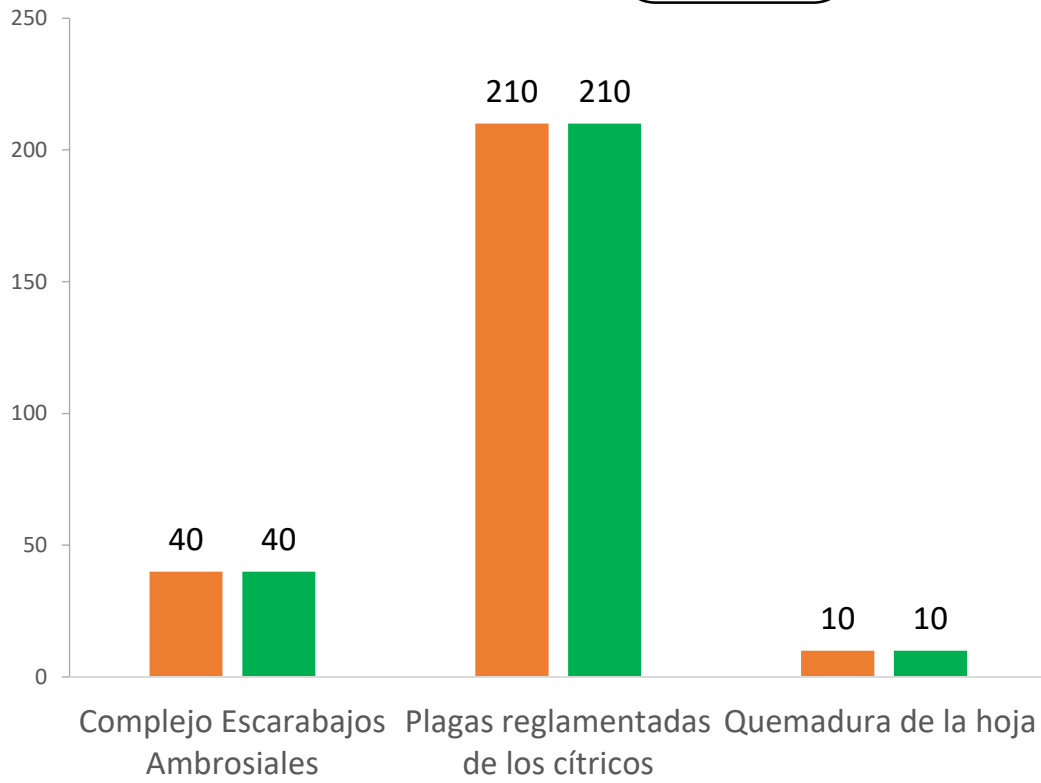
Programa de Vigilancia Epidemiológica Fitosanitaria  
en el Estado de Nuevo León



Rutas de vigilancia (revisiones)

Meta anual	Programado al mes	Realizado al mes
2,995	260	260

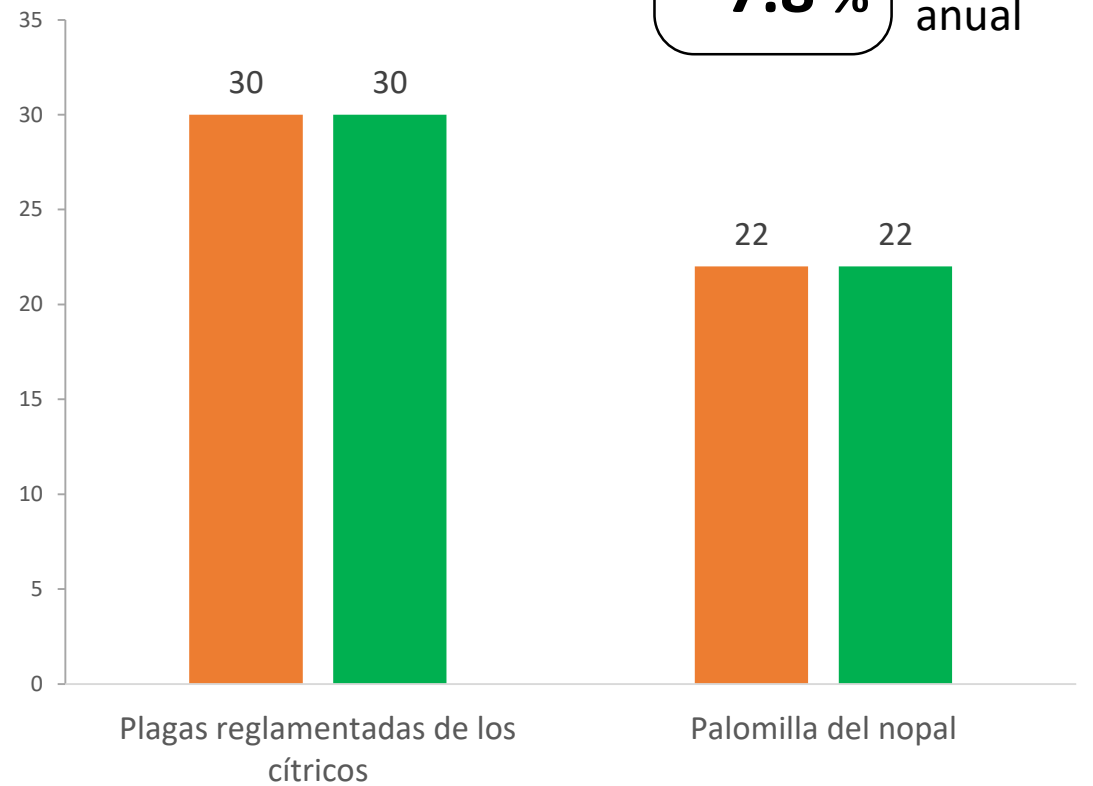
**8.68 %** de la meta anual



Parcela centinela (revisiones)

Meta anual	Programado al mes	Realizado al mes
667	52	52

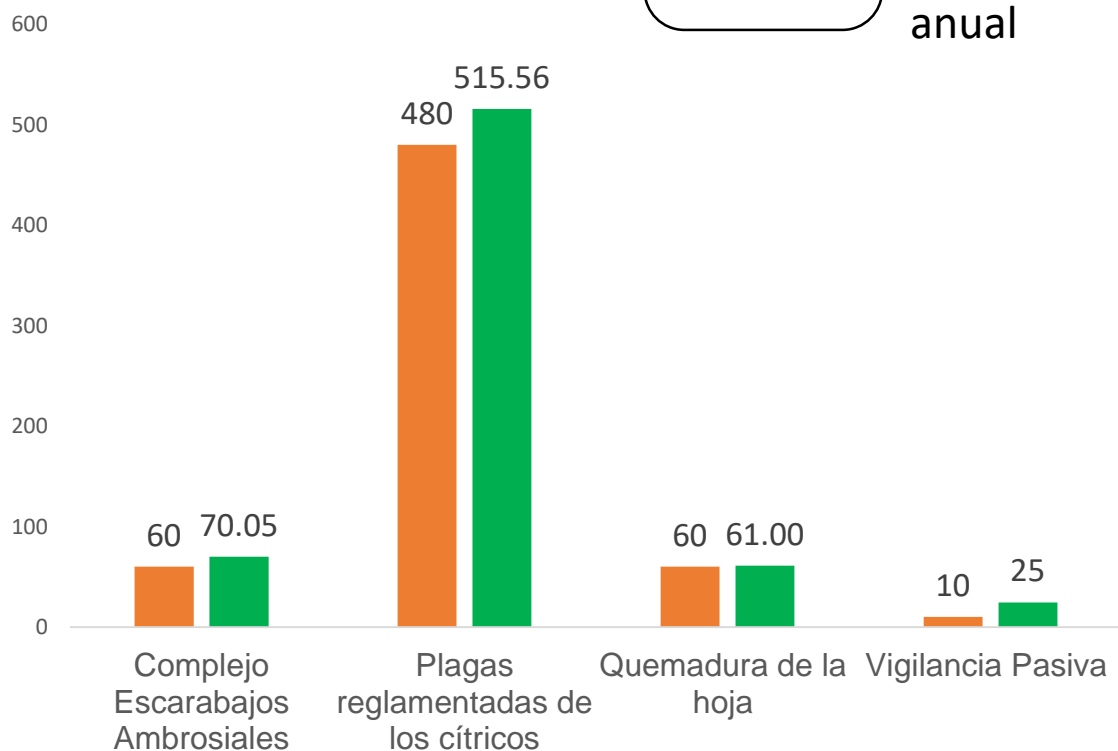
**7.8 %** de la meta anual



Exploración en áreas comerciales (Ha)

Meta anual	Programado al mes	Realizado al mes
8,847	610	671.18

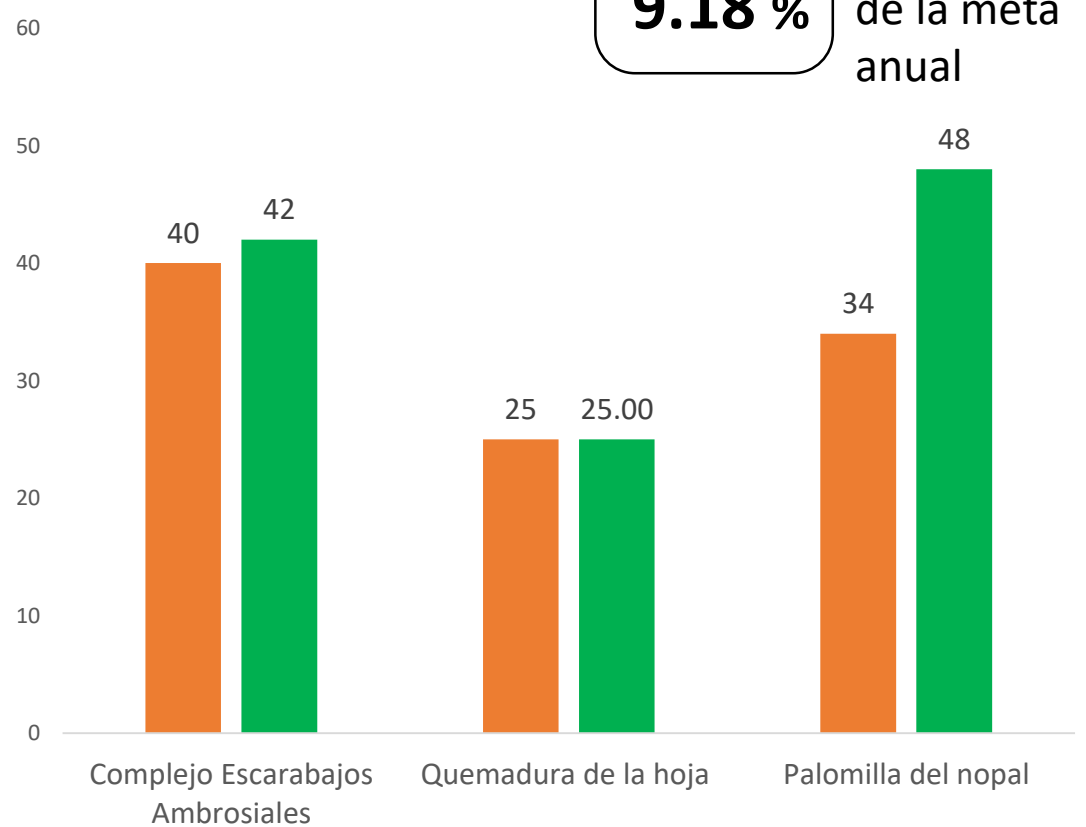
**7.59 %** de la meta anual



Exploración puntual (sitios explorados)

Meta anual	Programado al mes	Realizado al mes
1,253	99	115

**9.18 %** de la meta anual



Durante el primer mes del año se ha logrado un avance en las acciones operativas del Programa de Vigilancia Epidemiológica Fitosanitaria

- 5.87 %** en Rutas de trampeo
- 8.68 %** en Rutas de vigilancia
- 7.80 %** en Parcelas centinelas
- 7.59 %** en Exploración en áreas comerciales
- 9.18 %** en Exploración puntual

