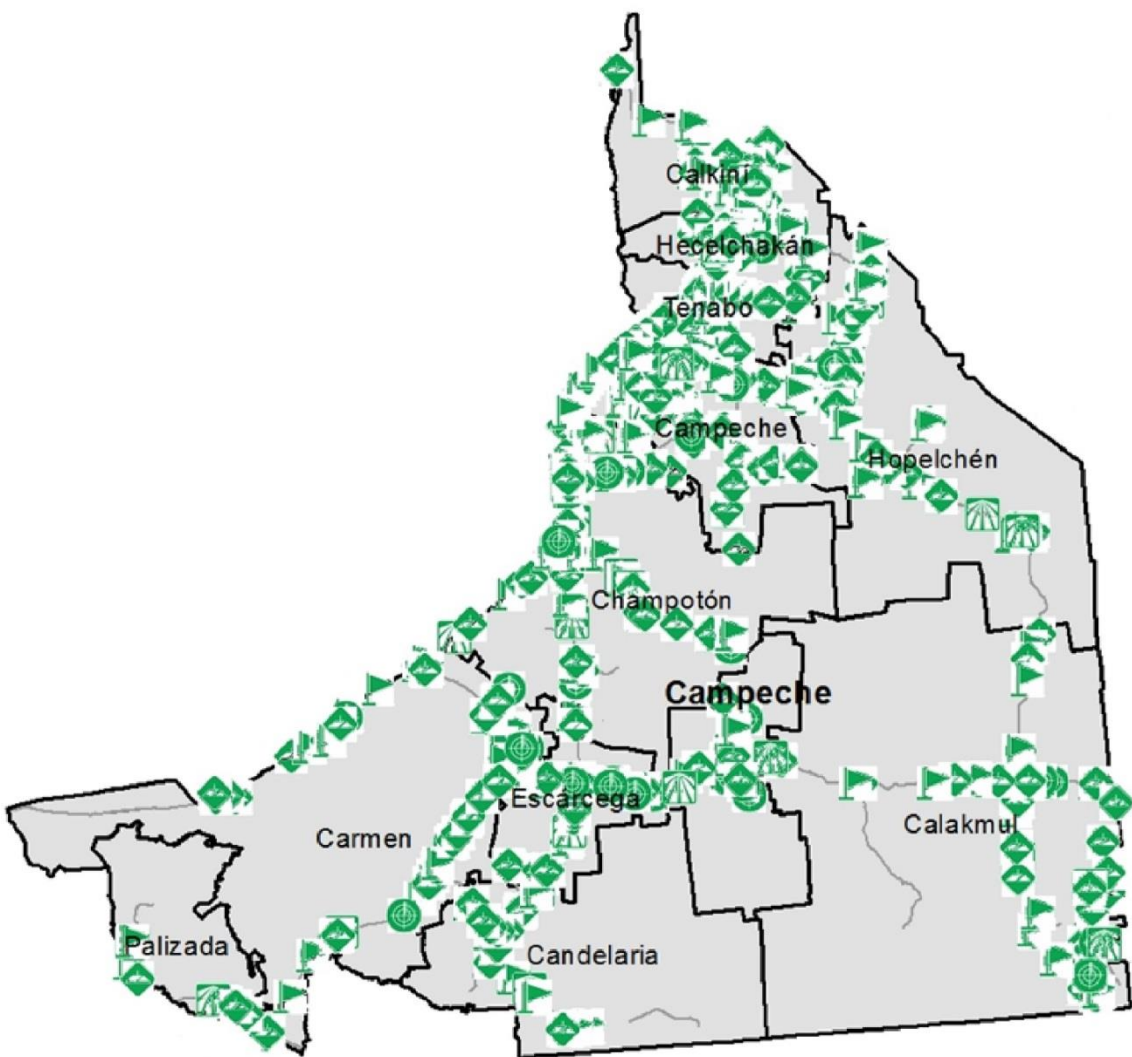


Programa de Vigilancia Epidemiológica Fitosanitaria en el estado de Campeche

Recurso autorizado **\$ 4,157,657.00**

Informe de Estrategias Operativas 2017



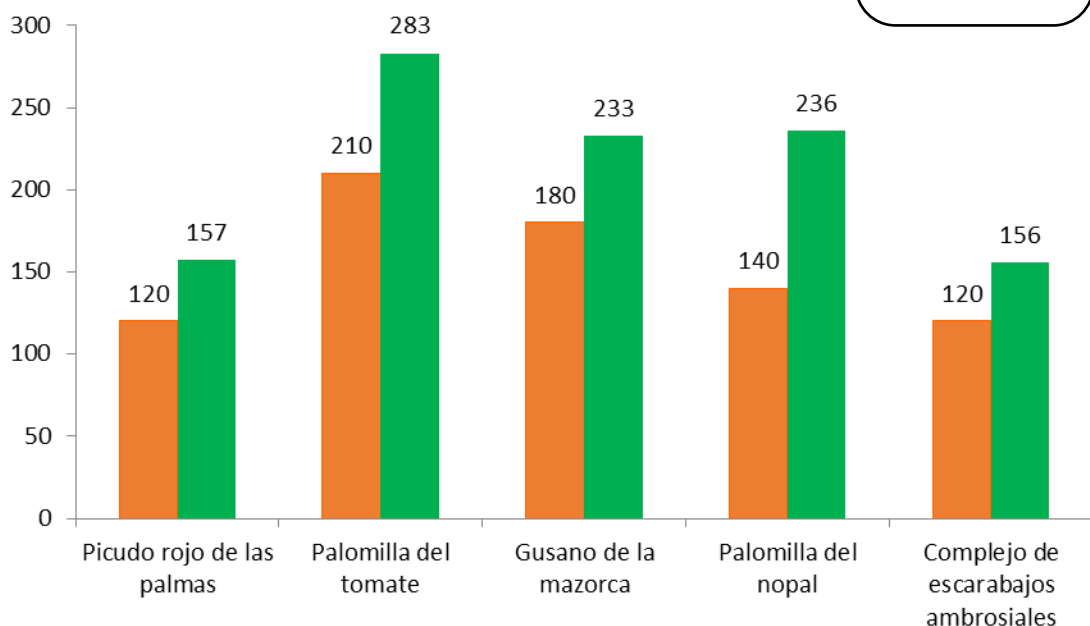
Avance de 2017
Estrategias Operativas

Durante el mes de enero se cumplió el siguiente avance de estrategias operativas del Programa de Vigilancia Epidemiológica Fitosanitaria

Ruta de trampeo

Meta anual	Programado al mes	Realizado al mes
21,580	770	1,065

4.9% de la meta anual



Gusano de la mazorca
(*Helicoverpa armigera*)

\$ 650,018.00



Complejo de escarabajos ambrosiales

Barrenador Polífago y
Ambrosia del Laurel Rojo \$ 267,454.00



Plagas reglamentadas del plátano

\$ 156,000.00



Plagas reglamentadas de los cítricos

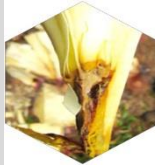
\$ 425,713.00



Pudrición del cogollo

(*Phytophthora palmivora*)

\$ 426,398.00



Picudo rojo de las palmas

(*Rhynchophorus ferrugineus*)

\$ 533,618.00



Fusariosis de la piña

(*Fusarium guttiforme*)

\$ 143,312.00



Gusano oriental de la hoja

(*Spodoptera litura*)

\$ 419,686.00



Palomilla del tomate

(*Tuta absoluta*)

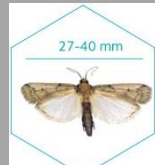
\$ 593,111.00



Palomilla del nopal

(*Cactoblastis cactorum*)

\$ 343,472.00



Vigilancia pasiva y gasto administrativo

\$ 198,875.00

Informe de Estrategias Operativas

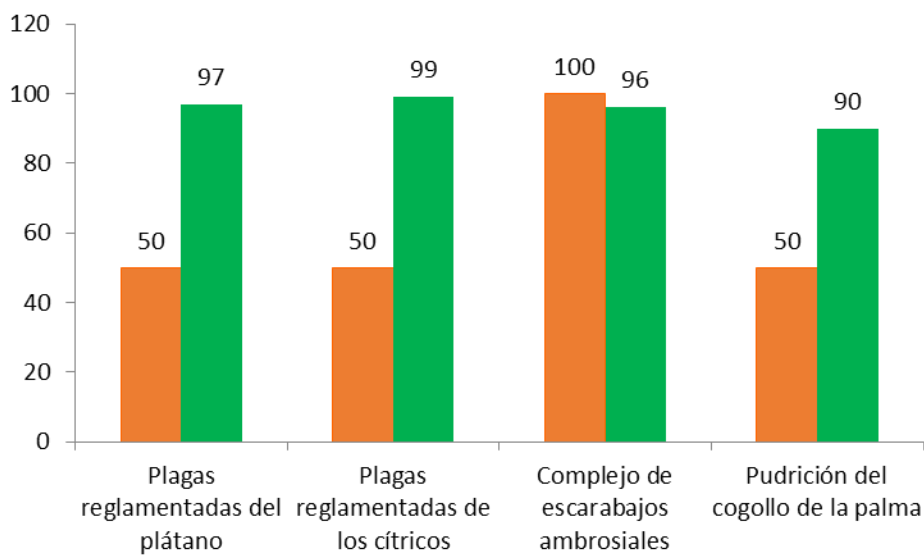
Programa de Vigilancia Epidemiológica Fitosanitaria en el estado de Campeche



Rutas de Vigilancia

Meta anual	Programado al mes	Realizado al mes
5,720	250	382

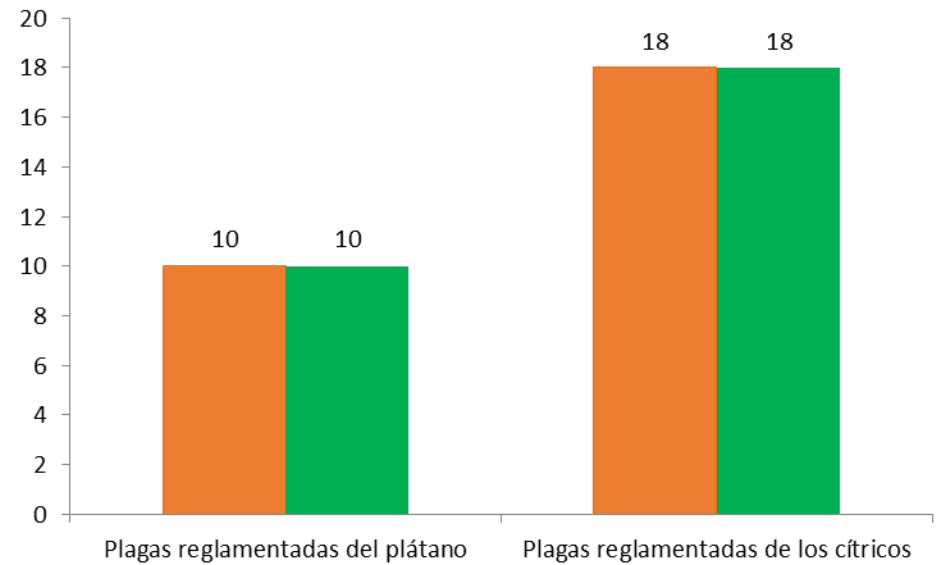
6.7% de la meta anual



Parcela Centinela

Meta anual	Programado al mes	Realizado al mes
462	28	28

6.1% de la meta anual

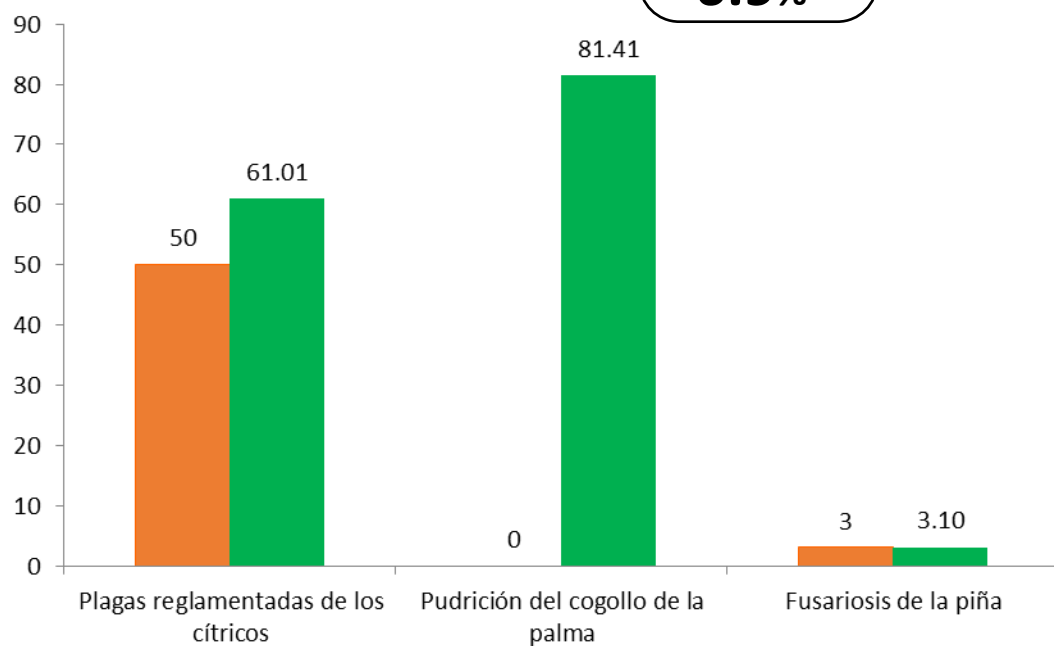


Área de Exploración

Meta anual	Programado al mes	Realizado al mes
2,836	53	145.52
4,400	250	302

de la meta anual

5.1%
6.9%

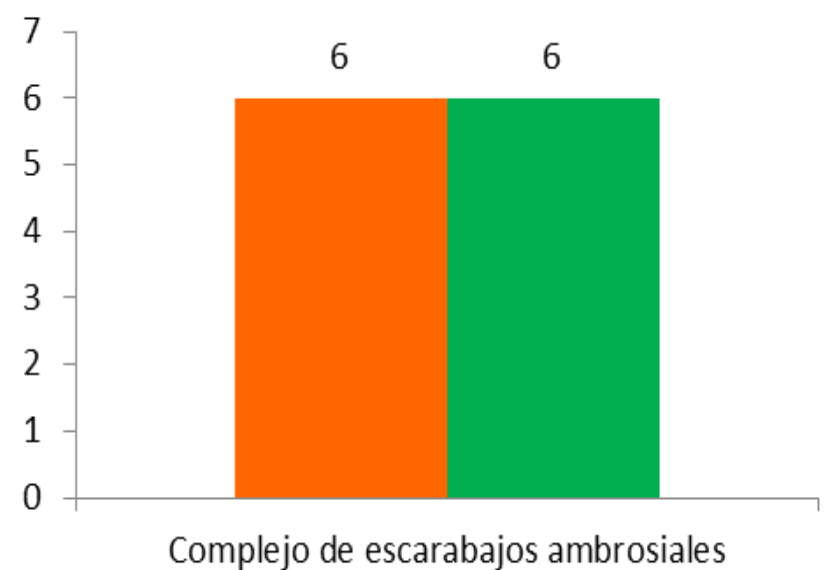


Planta Centinela

Meta anual	Programado al mes	Realizado al mes
90	6	6

de la meta anual

6.3%



Durante el primer mes del año se ha logrado un avance en las estrategias operativas del Programa de Vigilancia Epidemiológica Fitosanitaria

- 4.9%** en Rutas de trampeo
- 6.7%** en Rutas de vigilancia
- 6.1%** en Parcelas centinelas
- 6.3%** en Plantas centinela
- 5.1%** en Área de exploración

