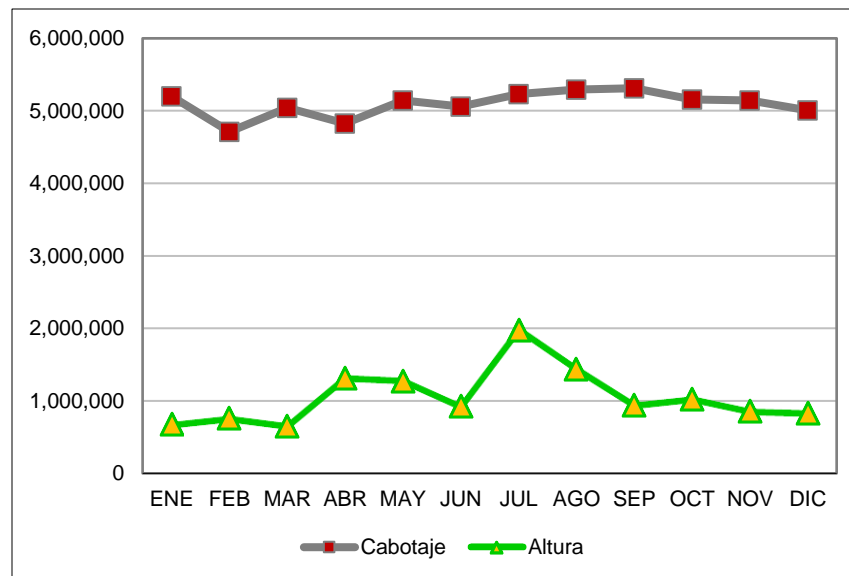


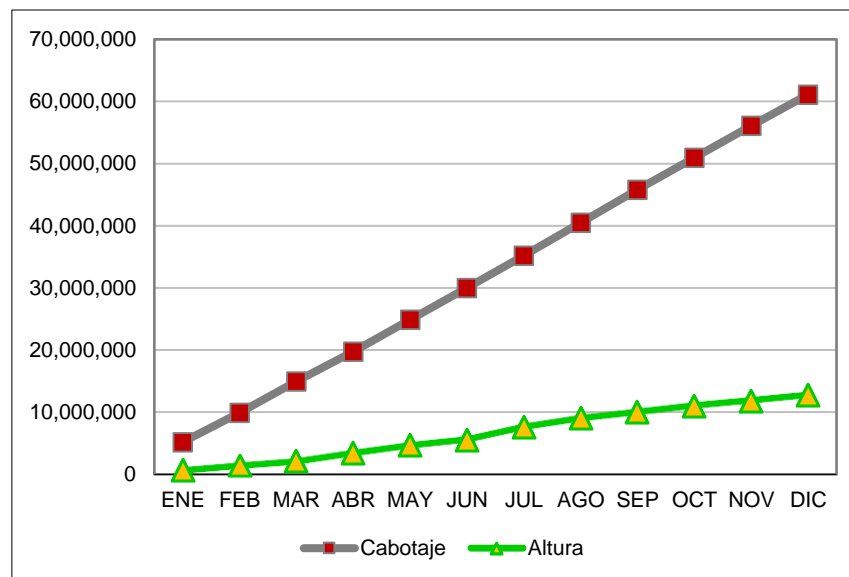
## PARTICIPACIÓN TOTAL EN CABOTAJE 2015 / TONELADAS

MESES	TONELADAS				
	CARGA	TOTAL	NACIONAL	%	EXTRANJERA
ENE	TOTAL CABOTAJE	5,877,844	5,202,890	89%	674,954
FEB	TOTAL CABOTAJE	5,474,145	4,711,114	86%	763,031
MAR	TOTAL CABOTAJE	5,701,218	5,041,482	88%	659,736
ABR	TOTAL CABOTAJE	6,135,439	4,824,804	79%	1,310,635
MAY	TOTAL CABOTAJE	6,418,520	5,142,808	80%	1,275,712
JUN	TOTAL CABOTAJE	5,982,320	5,058,407	85%	923,913
JUL	TOTAL CABOTAJE	7,205,046	5,231,885	73%	1,973,161
AGO	TOTAL CABOTAJE	6,730,074	5,291,912	79%	1,438,163
SEP	TOTAL CABOTAJE	6,254,435	5,311,759	85%	942,676
OCT	TOTAL CABOTAJE	6,180,334	5,156,142	83%	1,024,192
NOV	TOTAL CABOTAJE	6,002,457	5,143,492	86%	858,965
DIC	TOTAL CABOTAJE	5,845,363	5,007,932	86%	837,431



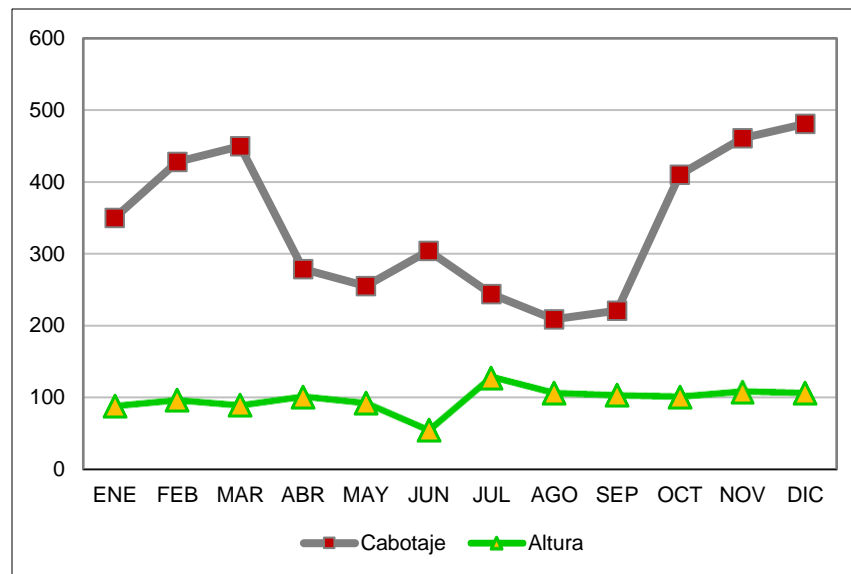
TOTAL CABOTAJE

MESES	TONELADAS ACUMULADAS				
	CARGA	TOTAL	NACIONAL	%	EXTRANJERA
ENE	TOTAL CABOTAJE	5,877,844	5,202,890	89%	674,954
FEB	TOTAL CABOTAJE	11,351,989	9,914,003	87%	1,437,985
MAR	TOTAL CABOTAJE	17,053,207	14,955,485	88%	2,097,722
ABR	TOTAL CABOTAJE	23,188,646	19,780,289	85%	3,408,357
MAY	TOTAL CABOTAJE	29,607,167	24,923,097	84%	4,684,070
JUN	TOTAL CABOTAJE	35,589,486	29,981,504	84%	5,607,982
JUL	TOTAL CABOTAJE	42,794,532	35,213,389	82%	7,581,143
AGO	TOTAL CABOTAJE	49,524,606	40,505,300	82%	9,019,306
SEP	TOTAL CABOTAJE	55,779,041	45,817,059	82%	9,961,982
OCT	TOTAL CABOTAJE	61,959,375	50,973,202	82%	10,986,173
NOV	TOTAL CABOTAJE	67,961,831	56,116,693	83%	11,845,138
DIC	TOTAL CABOTAJE	73,807,195	61,124,625	83%	12,682,569

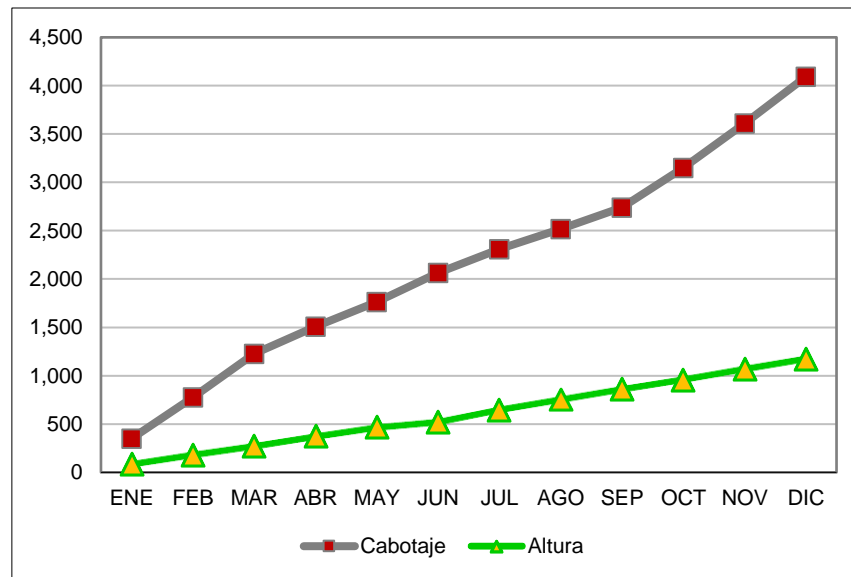


## PARTICIPACIÓN TOTAL EN CABOTAJE 2015 / NÚMEROS DE BARCOS

MESES	NÚMERO DE BARCOS				
	CARGA	TOTAL	NACIONAL	%	EXTRANJERA
ENE	TOTAL CABOTAJE	438	350	80%	88
FEB	TOTAL CABOTAJE	524	428	82%	96
MAR	TOTAL CABOTAJE	539	450	83%	89
ABR	TOTAL CABOTAJE	380	279	73%	101
MAY	TOTAL CABOTAJE	347	255	73%	92
JUN	TOTAL CABOTAJE	359	304	85%	55
JUL	TOTAL CABOTAJE	372	244	66%	128
AGO	TOTAL CABOTAJE	315	209	66%	106
SEP	TOTAL CABOTAJE	324	221	68%	103
OCT	TOTAL CABOTAJE	511	410	80%	101
NOV	TOTAL CABOTAJE	569	461	81%	108
DIC	TOTAL CABOTAJE	587	481	82%	106



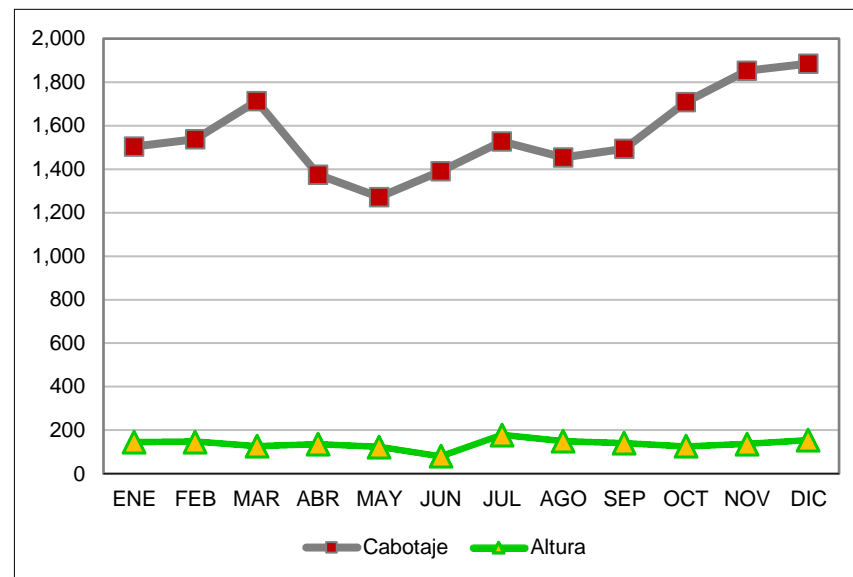
MESES	NÚMERO ACUMULADO DE BARCOS				
	CARGA	TOTAL	NACIONAL	%	EXTRANJERA
ENE	TOTAL CABOTAJE	438	350	80%	88
FEB	TOTAL CABOTAJE	962	778	81%	184
MAR	TOTAL CABOTAJE	1,501	1,228	82%	273
ABR	TOTAL CABOTAJE	1,881	1,507	80%	374
MAY	TOTAL CABOTAJE	2,228	1,762	79%	466
JUN	TOTAL CABOTAJE	2,587	2,066	80%	521
JUL	TOTAL CABOTAJE	2,959	2,310	78%	649
AGO	TOTAL CABOTAJE	3,274	2,519	77%	755
SEP	TOTAL CABOTAJE	3,598	2,740	76%	858
OCT	TOTAL CABOTAJE	4,109	3,150	77%	959
NOV	TOTAL CABOTAJE	4,678	3,611	77%	1,067
DIC	TOTAL CABOTAJE	5,265	4,092	78%	1,173



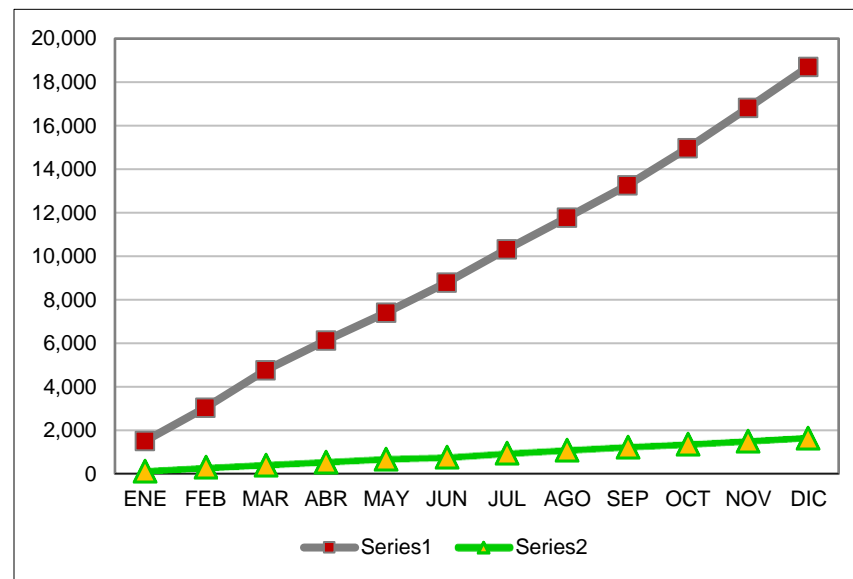
TOTAL CABOTAJE

## PARTICIPACIÓN TOTAL EN CABOTAJE 2015 / FRECUENCIA DE ARRIBOS

MESES	FRECUENCIA DE ARRIBOS				
	CARGA	TOTAL	NACIONAL	%	EXTRANJERA
ENE	TOTAL CABOTAJE	1,648	1,504	91%	144
FEB	TOTAL CABOTAJE	1,686	1,538	91%	148
MAR	TOTAL CABOTAJE	1,840	1,713	93%	127
ABR	TOTAL CABOTAJE	1,511	1,375	91%	136
MAY	TOTAL CABOTAJE	1,396	1,272	91%	124
JUN	TOTAL CABOTAJE	1,473	1,391	94%	82
JUL	TOTAL CABOTAJE	1,704	1,527	90%	177
AGO	TOTAL CABOTAJE	1,603	1,454	91%	149
SEP	TOTAL CABOTAJE	1,634	1,494	91%	140
OCT	TOTAL CABOTAJE	1,834	1,708	93%	126
NOV	TOTAL CABOTAJE	1,990	1,852	93%	138
DIC	TOTAL CABOTAJE	2,038	1,885	92%	153



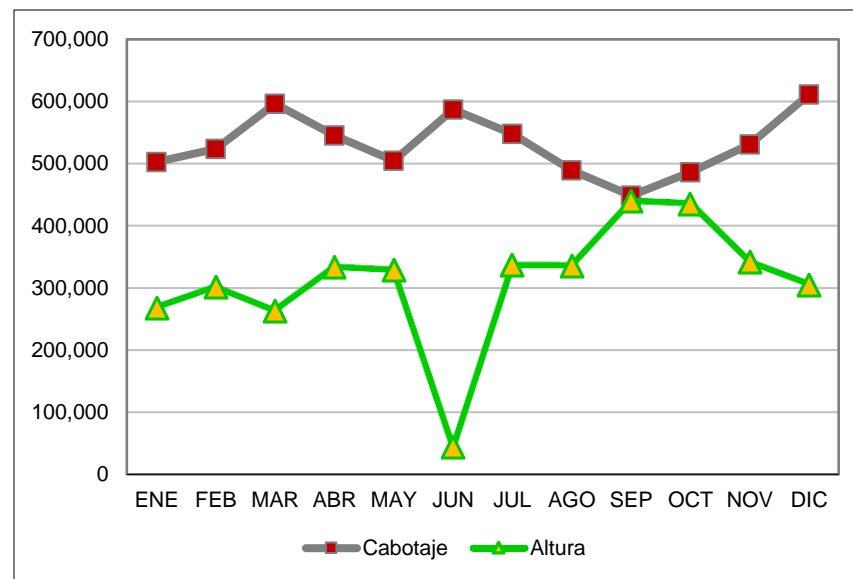
MESES	FRECUENCIA ACUMULADA DE ARRIBOS				
	CARGA	TOTAL	NACIONAL	%	EXTRANJERA
ENE	TOTAL CABOTAJE	1,648	1,504	91%	144
FEB	TOTAL CABOTAJE	3,334	3,042	91%	292
MAR	TOTAL CABOTAJE	5,174	4,755	92%	419
ABR	TOTAL CABOTAJE	6,685	6,130	92%	555
MAY	TOTAL CABOTAJE	8,081	7,402	92%	679
JUN	TOTAL CABOTAJE	9,554	8,793	92%	761
JUL	TOTAL CABOTAJE	11,258	10,320	92%	938
AGO	TOTAL CABOTAJE	12,861	11,774	92%	1,087
SEP	TOTAL CABOTAJE	14,495	13,268	92%	1,227
OCT	TOTAL CABOTAJE	16,329	14,976	92%	1,353
NOV	TOTAL CABOTAJE	18,319	16,828	92%	1,491
DIC	TOTAL CABOTAJE	20,357	18,713	92%	1,644



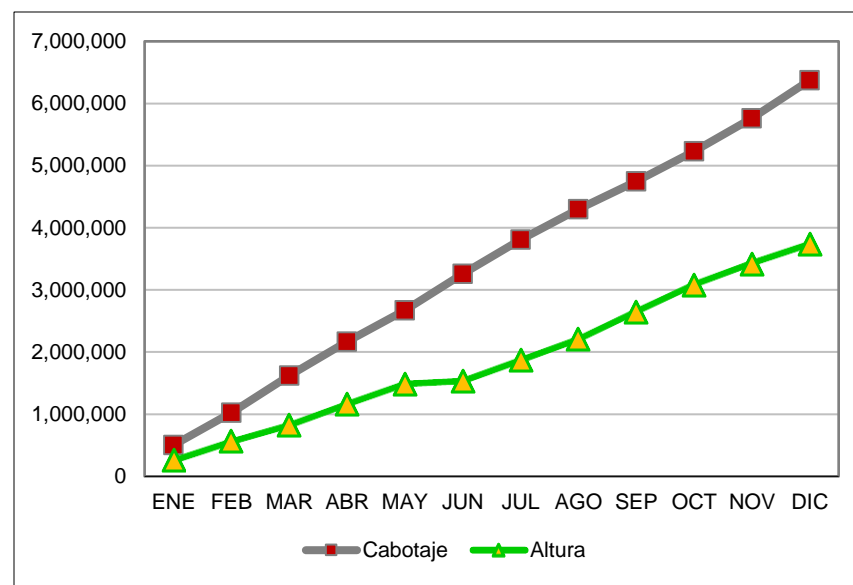
TOTAL CABOTAJE

## PARTICIPACIÓN TOTAL EN CABOTAJE 2015 / TONELADAS

MESES	TONELADAS				
	CARGA	TOTAL	NACIONAL	%	EXTRANJERA
ENE	C. GENERAL	770,853	502,414	65%	268,439
FEB	C. GENERAL	825,484	523,925	63%	301,559
MAR	C. GENERAL	859,681	596,557	69%	263,124
ABR	C. GENERAL	878,563	545,404	62%	333,159
MAY	C. GENERAL	832,918	504,541	61%	328,377
JUN	C. GENERAL	630,826	587,135	93%	43,690
JUL	C. GENERAL	884,632	548,099	62%	336,533
AGO	C. GENERAL	824,704	489,090	59%	335,614
SEP	C. GENERAL	887,696	448,457	51%	439,239
OCT	C. GENERAL	921,338	486,265	53%	435,073
NOV	C. GENERAL	871,467	530,768	61%	340,699
DIC	C. GENERAL	916,819	611,260	67%	305,559



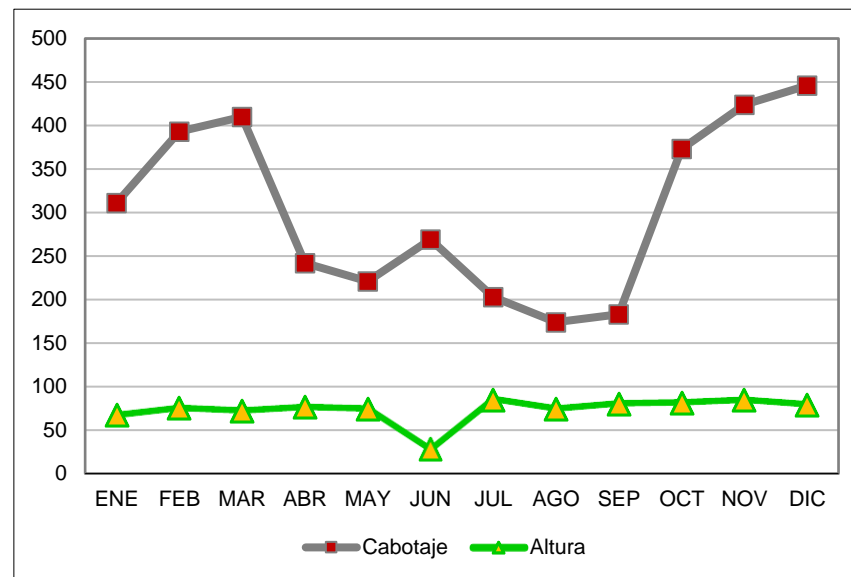
MESES	TONELADAS ACUMULADAS				
	CARGA	TOTAL	NACIONAL	%	EXTRANJERA
ENE	C. GENERAL	770,853	502,414	65%	268,439
FEB	C. GENERAL	1,596,336	1,026,339	64%	569,997
MAR	C. GENERAL	2,456,017	1,622,896	66%	833,121
ABR	C. GENERAL	3,334,580	2,168,300	65%	1,166,280
MAY	C. GENERAL	4,167,498	2,672,841	64%	1,494,656
JUN	C. GENERAL	4,798,323	3,259,976	68%	1,538,347
JUL	C. GENERAL	5,682,955	3,808,076	67%	1,874,880
AGO	C. GENERAL	6,507,659	4,297,166	66%	2,210,493
SEP	C. GENERAL	7,395,355	4,745,623	64%	2,649,732
OCT	C. GENERAL	8,316,693	5,231,888	63%	3,084,805
NOV	C. GENERAL	9,188,160	5,762,656	63%	3,425,504
DIC	C. GENERAL	10,104,979	6,373,916	63%	3,731,063



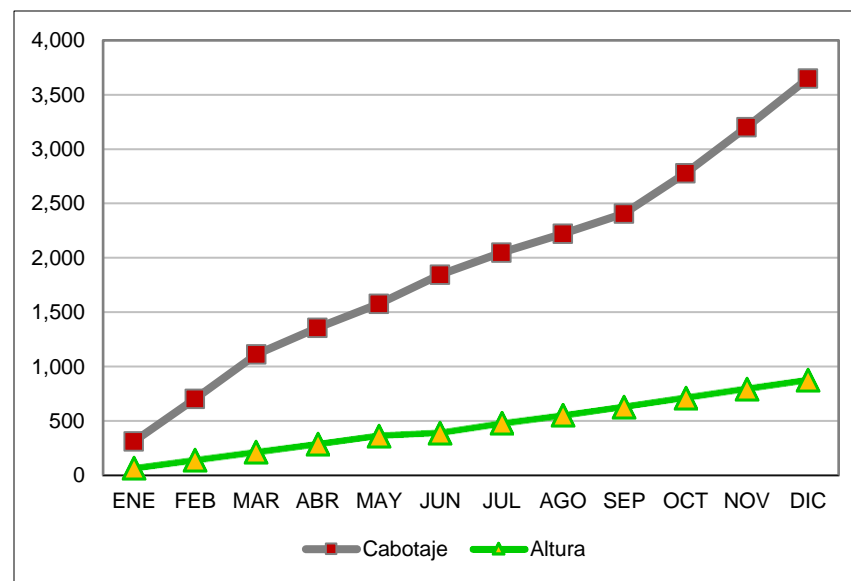
CARGA GENERAL

## PARTICIPACIÓN TOTAL EN CABOTAJE 2015 / NÚMEROS DE BARCOS

MESES	NÚMERO DE BARCOS				
	CARGA	TOTAL	NACIONAL	%	EXTRANJERA
ENE	C. GENERAL	378	311	82%	67
FEB	C. GENERAL	468	393	84%	75
MAR	C. GENERAL	482	410	85%	72
ABR	C. GENERAL	318	242	76%	76
MAY	C. GENERAL	295	221	75%	74
JUN	C. GENERAL	297	269	91%	28
JUL	C. GENERAL	288	203	70%	85
AGO	C. GENERAL	248	174	70%	74
SEP	C. GENERAL	263	183	70%	80
OCT	C. GENERAL	454	373	82%	81
NOV	C. GENERAL	508	424	83%	84
DIC	C. GENERAL	525	446	85%	79



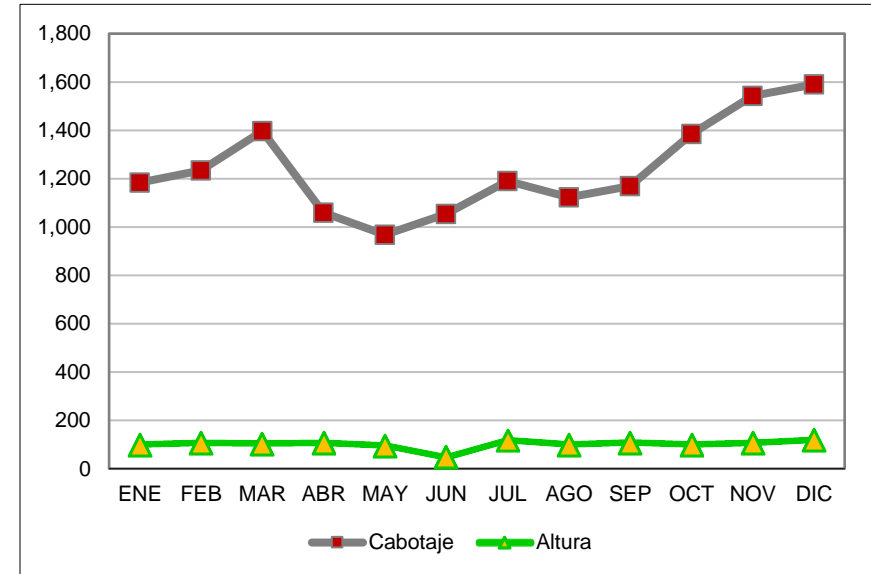
MESES	NÚMERO ACUMULADO DE BARCOS				
	CARGA	TOTAL	NACIONAL	%	EXTRANJERA
ENE	C. GENERAL	378	311	82%	67
FEB	C. GENERAL	846	704	83%	142
MAR	C. GENERAL	1,328	1,114	84%	214
ABR	C. GENERAL	1,646	1,356	82%	290
MAY	C. GENERAL	1,941	1,577	81%	364
JUN	C. GENERAL	2,238	1,846	82%	392
JUL	C. GENERAL	2,526	2,049	81%	477
AGO	C. GENERAL	2,774	2,223	80%	551
SEP	C. GENERAL	3,037	2,406	79%	631
OCT	C. GENERAL	3,491	2,779	80%	712
NOV	C. GENERAL	3,999	3,203	80%	796
DIC	C. GENERAL	4,524	3,649	81%	875



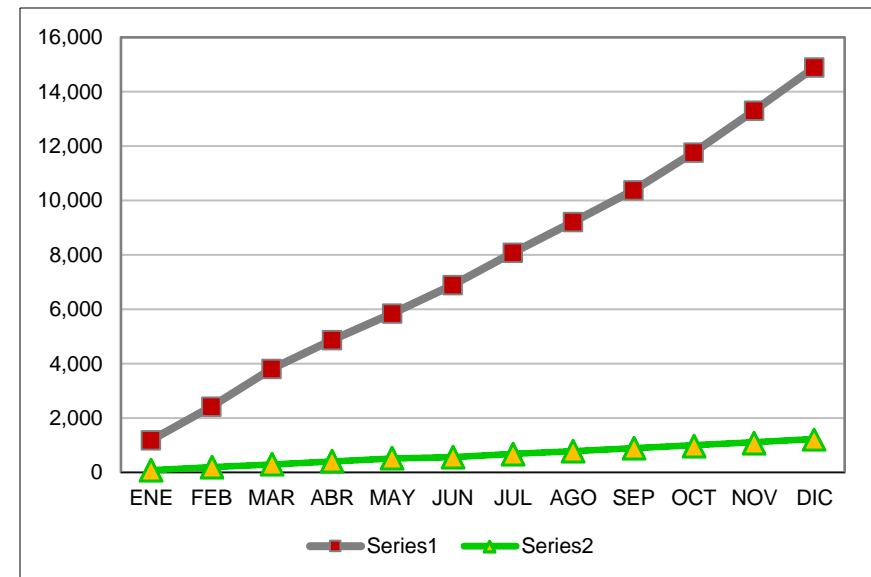
CARGA GENERAL

## PARTICIPACIÓN TOTAL EN CABOTAJE 2015 / FRECUENCIA DE ARRIBOS

MESES	FRECUENCIA DE ARRIBOS				
	CARGA	TOTAL	NACIONAL	%	EXTRANJERA
ENE	C. GENERAL	1,283	1,184	92%	99
FEB	C. GENERAL	1,340	1,234	92%	106
MAR	C. GENERAL	1,500	1,397	93%	103
ABR	C. GENERAL	1,165	1,059	91%	106
MAY	C. GENERAL	1,064	968	91%	96
JUN	C. GENERAL	1,102	1,054	96%	48
JUL	C. GENERAL	1,307	1,190	91%	117
AGO	C. GENERAL	1,223	1,123	92%	100
SEP	C. GENERAL	1,276	1,169	92%	107
OCT	C. GENERAL	1,485	1,385	93%	100
NOV	C. GENERAL	1,649	1,543	94%	106
DIC	C. GENERAL	1,708	1,590	93%	118



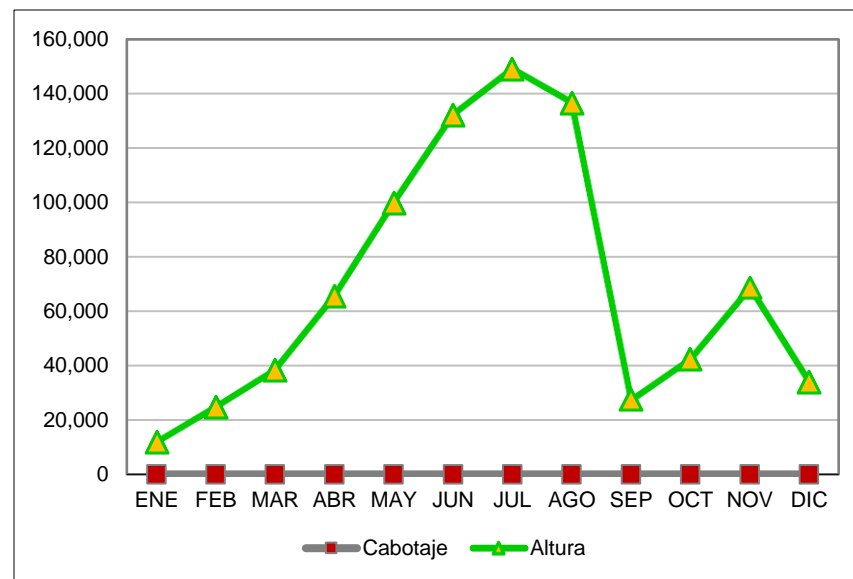
MESES	FRECUENCIA ACUMULADA DE ARRIBOS				
	CARGA	TOTAL	NACIONAL	%	EXTRANJERA
ENE	C. GENERAL	1,283	1,184	92%	99
FEB	C. GENERAL	2,623	2,418	92%	205
MAR	C. GENERAL	4,123	3,815	93%	308
ABR	C. GENERAL	5,288	4,874	92%	414
MAY	C. GENERAL	6,352	5,842	92%	510
JUN	C. GENERAL	7,454	6,896	93%	558
JUL	C. GENERAL	8,761	8,086	92%	675
AGO	C. GENERAL	9,984	9,209	92%	775
SEP	C. GENERAL	11,260	10,378	92%	882
OCT	C. GENERAL	12,745	11,763	92%	982
NOV	C. GENERAL	14,394	13,306	92%	1,088
DIC	C. GENERAL	16,102	14,896	93%	1,206



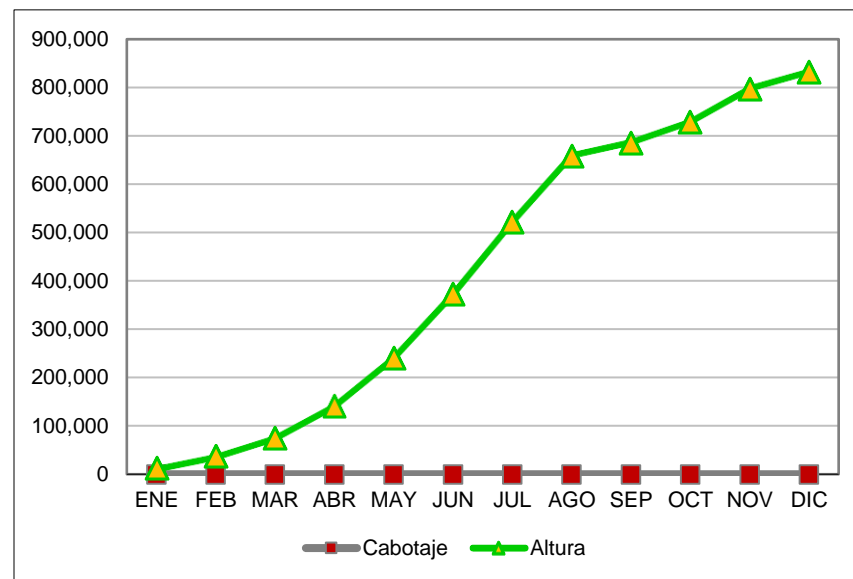
CARGA GENERAL

## PARTICIPACIÓN TOTAL EN CABOTAJE 2015 / TONELADAS

MESES	TONELADAS				
	CARGA	TOTAL	NACIONAL	%	EXTRANJERA
ENE	G. AGRÍCOLA	12,000	0	0%	12,000
FEB	G. AGRÍCOLA	25,000	0	0%	25,000
MAR	G. AGRÍCOLA	38,468	0	0%	38,468
ABR	G. AGRÍCOLA	65,658	0	0%	65,658
MAY	G. AGRÍCOLA	99,761	0	0%	99,761
JUN	G. AGRÍCOLA	132,208	0	0%	132,208
JUL	G. AGRÍCOLA	148,969	0	0%	148,969
AGO	G. AGRÍCOLA	136,679	0	0%	136,679
SEP	G. AGRÍCOLA	27,499	0	0%	27,499
OCT	G. AGRÍCOLA	42,605	0	0%	42,605
NOV	G. AGRÍCOLA	68,724	0	0%	68,724
DIC	G. AGRÍCOLA	34,152	0	0%	34,152



MESES	TONELADAS ACUMULADAS				
	CARGA	TOTAL	NACIONAL	%	EXTRANJERA
ENE	G. AGRÍCOLA	12,000	0	0%	12,000
FEB	G. AGRÍCOLA	37,000	0	0%	37,000
MAR	G. AGRÍCOLA	75,468	0	0%	75,468
ABR	G. AGRÍCOLA	141,126	0	0%	141,126
MAY	G. AGRÍCOLA	240,887	0	0%	240,887
JUN	G. AGRÍCOLA	373,094	0	0%	373,094
JUL	G. AGRÍCOLA	522,064	0	0%	522,064
AGO	G. AGRÍCOLA	658,743	0	0%	658,743
SEP	G. AGRÍCOLA	686,242	0	0%	686,242
OCT	G. AGRÍCOLA	728,846	0	0%	728,846
NOV	G. AGRÍCOLA	797,570	0	0%	797,570
DIC	G. AGRÍCOLA	831,722	0	0%	831,722

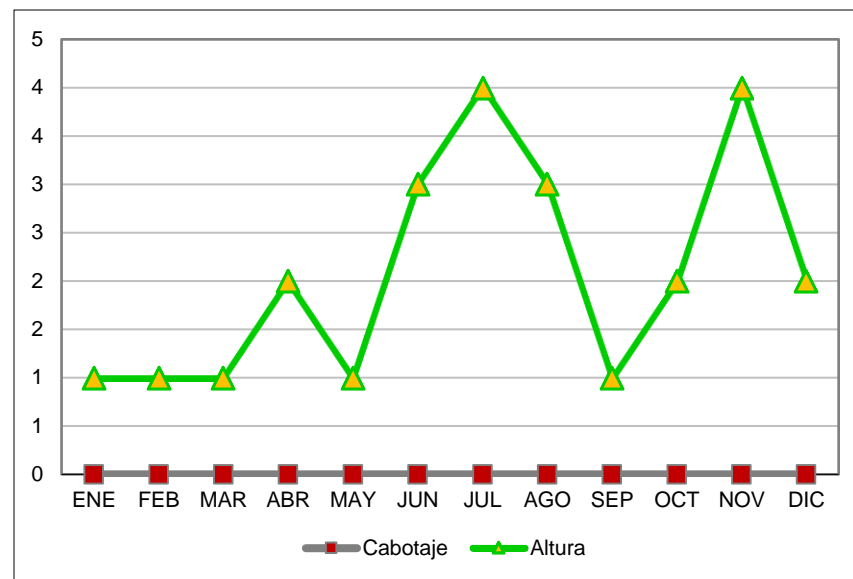


GRANEL AGRÍCOLA

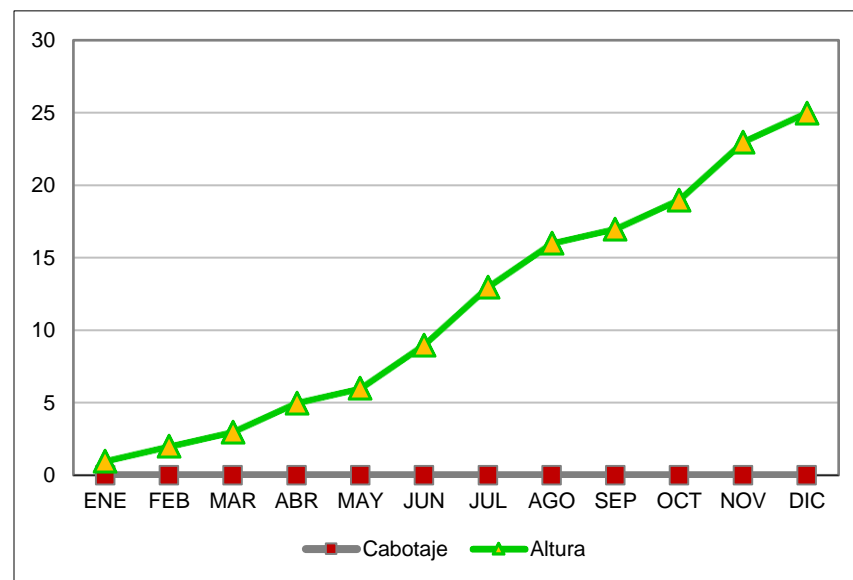


## PARTICIPACIÓN TOTAL EN CABOTAJE 2015 / NÚMEROS DE BARCOS

MESES	NÚMERO DE BARCOS				
	CARGA	TOTAL	NACIONAL	%	EXTRANJERA
ENE	G. AGRÍCOLA	1	0	0%	1
FEB	G. AGRÍCOLA	1	0	0%	1
MAR	G. AGRÍCOLA	1	0	0%	1
ABR	G. AGRÍCOLA	2	0	0%	2
MAY	G. AGRÍCOLA	1	0	0%	1
JUN	G. AGRÍCOLA	3	0	0%	3
JUL	G. AGRÍCOLA	4	0	0%	4
AGO	G. AGRÍCOLA	3	0	0%	3
SEP	G. AGRÍCOLA	1	0	0%	1
OCT	G. AGRÍCOLA	2	0	0%	2
NOV	G. AGRÍCOLA	4	0	0%	4
DIC	G. AGRÍCOLA	2	0	0%	2



MESES	NÚMERO ACUMULADO DE BARCOS				
	CARGA	TOTAL	NACIONAL	%	EXTRANJERA
ENE	G. AGRÍCOLA	1	0	0%	1
FEB	G. AGRÍCOLA	2	0	0%	2
MAR	G. AGRÍCOLA	3	0	0%	3
ABR	G. AGRÍCOLA	5	0	0%	5
MAY	G. AGRÍCOLA	6	0	0%	6
JUN	G. AGRÍCOLA	9	0	0%	9
JUL	G. AGRÍCOLA	13	0	0%	13
AGO	G. AGRÍCOLA	16	0	0%	16
SEP	G. AGRÍCOLA	17	0	0%	17
OCT	G. AGRÍCOLA	19	0	0%	19
NOV	G. AGRÍCOLA	23	0	0%	23
DIC	G. AGRÍCOLA	25	0	0%	25

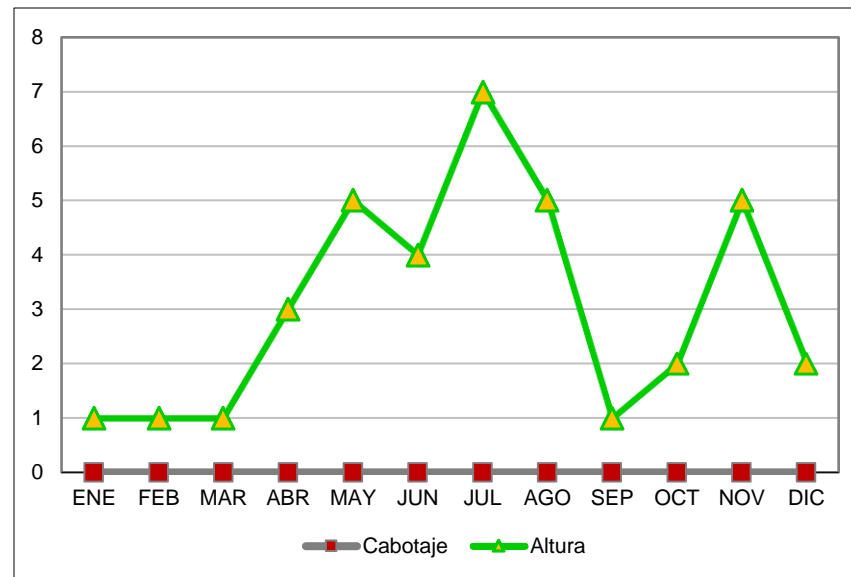


GRANEL AGRÍCOLA

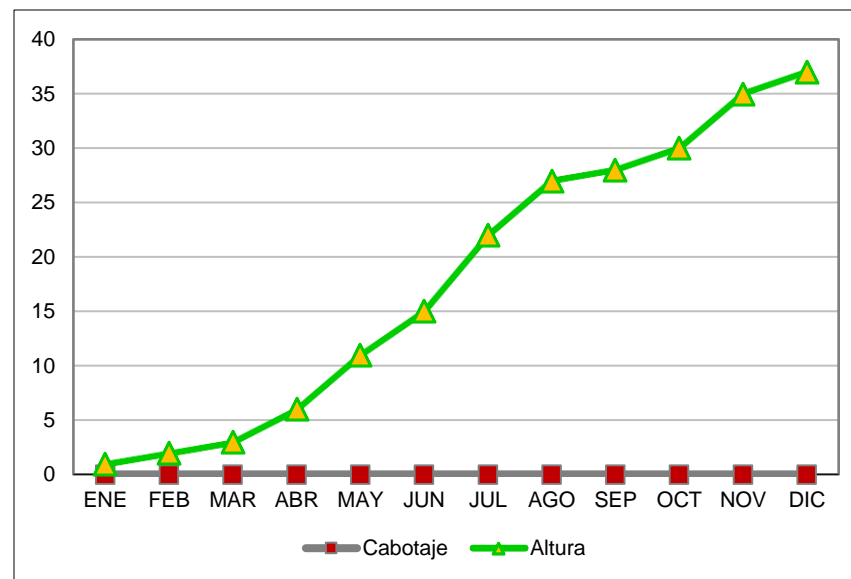


## PARTICIPACIÓN TOTAL EN CABOTAJE 2015 / FRECUENCIA DE ARRIBOS

MESES	FRECUENCIA DE ARRIBOS				
	CARGA	TOTAL	NACIONAL	%	EXTRANJERA
ENE	G. AGRÍCOLA	1	0	0%	1
FEB	G. AGRÍCOLA	1	0	0%	1
MAR	G. AGRÍCOLA	1	0	0%	1
ABR	G. AGRÍCOLA	3	0	0%	3
MAY	G. AGRÍCOLA	5	0	0%	5
JUN	G. AGRÍCOLA	4	0	0%	4
JUL	G. AGRÍCOLA	7	0	0%	7
AGO	G. AGRÍCOLA	5	0	0%	5
SEP	G. AGRÍCOLA	1	0	0%	1
OCT	G. AGRÍCOLA	2	0	0%	2
NOV	G. AGRÍCOLA	5	0	0%	5
DIC	G. AGRÍCOLA	2	0	0%	2



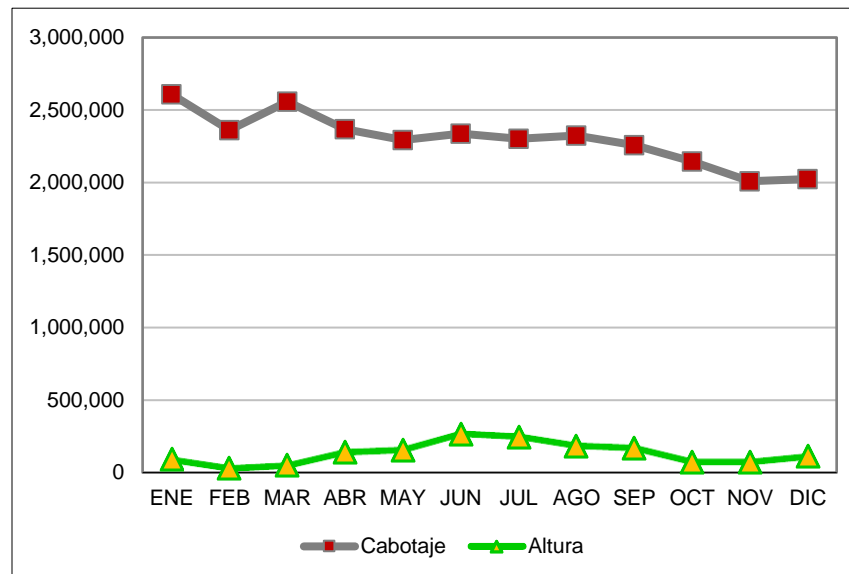
MESES	FRECUENCIA ACUMULADA DE ARRIBOS				
	CARGA	TOTAL	NACIONAL	%	EXTRANJERA
ENE	G. AGRÍCOLA	1	0	0%	1
FEB	G. AGRÍCOLA	2	0	0%	2
MAR	G. AGRÍCOLA	3	0	0%	3
ABR	G. AGRÍCOLA	6	0	0%	6
MAY	G. AGRÍCOLA	11	0	0%	11
JUN	G. AGRÍCOLA	15	0	0%	15
JUL	G. AGRÍCOLA	22	0	0%	22
AGO	G. AGRÍCOLA	27	0	0%	27
SEP	G. AGRÍCOLA	28	0	0%	28
OCT	G. AGRÍCOLA	30	0	0%	30
NOV	G. AGRÍCOLA	35	0	0%	35
DIC	G. AGRÍCOLA	37	0	0%	37



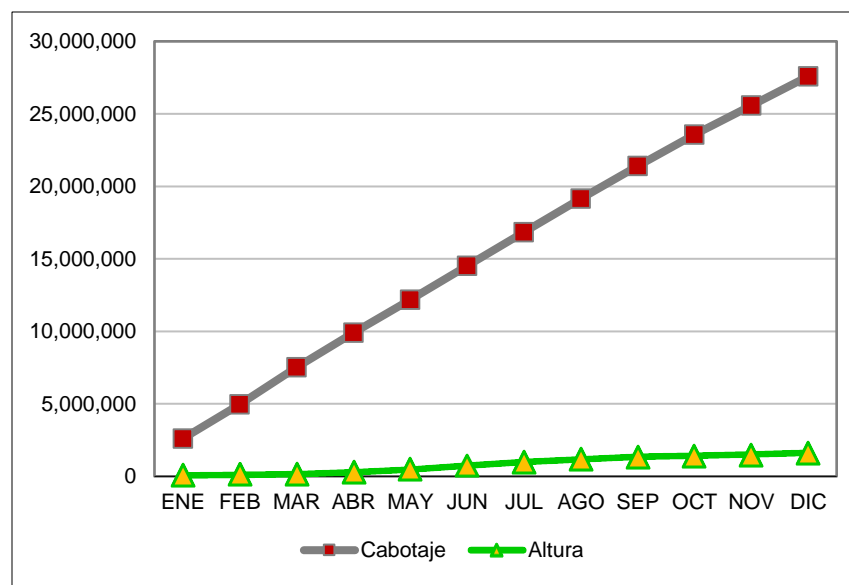
GRANEL AGRÍCOLA

## PARTICIPACIÓN TOTAL EN CABOTAJE 2015 / TONELADAS

MESES	TONELADAS				
	CARGA	TOTAL	NACIONAL	%	EXTRANJERA
ENE	G. MINERAL	2,699,078	2,608,370	97%	90,708
FEB	G. MINERAL	2,393,344	2,361,388	99%	31,956
MAR	G. MINERAL	2,608,134	2,557,474	98%	50,660
ABR	G. MINERAL	2,511,377	2,368,853	94%	142,524
MAY	G. MINERAL	2,451,075	2,293,689	94%	157,387
JUN	G. MINERAL	2,603,762	2,336,710	90%	267,051
JUL	G. MINERAL	2,549,766	2,302,727	90%	247,039
AGO	G. MINERAL	2,509,171	2,323,233	93%	185,938
SEP	G. MINERAL	2,428,853	2,257,958	93%	170,895
OCT	G. MINERAL	2,220,213	2,145,507	97%	74,706
NOV	G. MINERAL	2,083,953	2,009,159	96%	74,795
DIC	G. MINERAL	2,135,780	2,023,496	95%	112,284



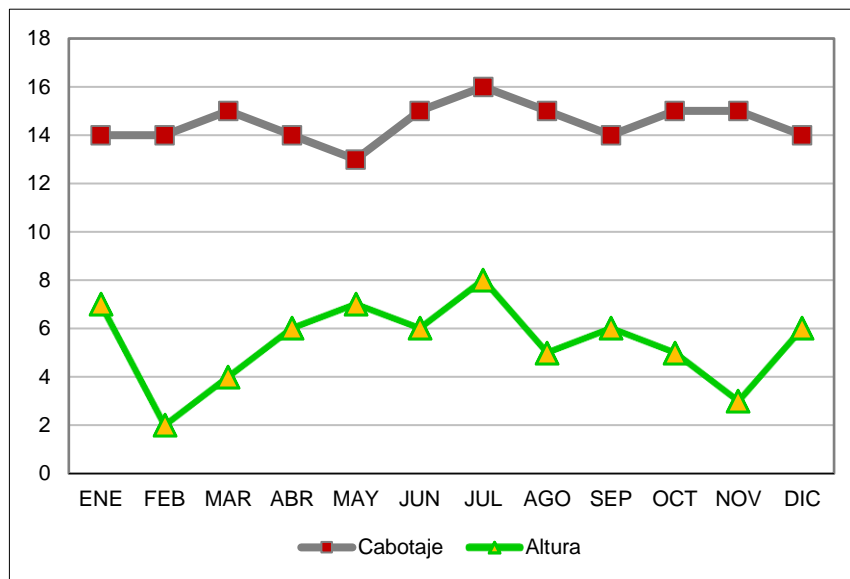
MESES	TONELADAS ACUMULADAS				
	CARGA	TOTAL	NACIONAL	%	EXTRANJERA
ENE	G. MINERAL	2,699,078	2,608,370	97%	90,708
FEB	G. MINERAL	5,092,422	4,969,758	98%	122,665
MAR	G. MINERAL	7,700,556	7,527,232	98%	173,324
ABR	G. MINERAL	10,211,933	9,896,085	97%	315,848
MAY	G. MINERAL	12,663,008	12,189,773	96%	473,235
JUN	G. MINERAL	15,266,770	14,526,484	95%	740,286
JUL	G. MINERAL	17,816,536	16,829,211	94%	987,325
AGO	G. MINERAL	20,325,707	19,152,444	94%	1,173,263
SEP	G. MINERAL	22,754,560	21,410,402	94%	1,344,158
OCT	G. MINERAL	24,974,773	23,555,908	94%	1,418,864
NOV	G. MINERAL	27,058,726	25,565,067	94%	1,493,659
DIC	G. MINERAL	29,194,506	27,588,563	94%	1,605,943



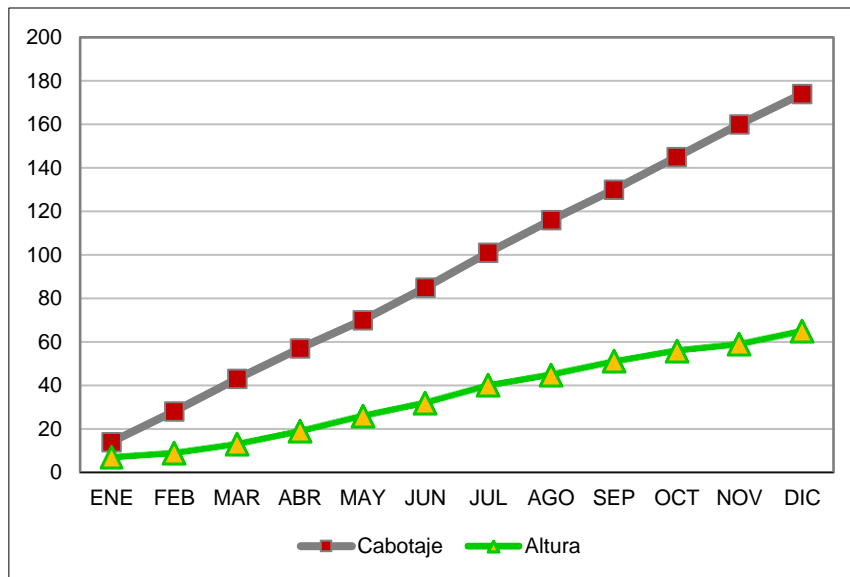
GRANEL MINERAL

## PARTICIPACIÓN TOTAL EN CABOTAJE 2015 / NÚMEROS DE BARCOS

MESES	NÚMERO DE BARCOS				
	CARGA	TOTAL	NACIONAL	%	EXTRANJERA
ENE	G. MINERAL	21	14	67%	7
FEB	G. MINERAL	16	14	88%	2
MAR	G. MINERAL	19	15	79%	4
ABR	G. MINERAL	20	14	70%	6
MAY	G. MINERAL	20	13	65%	7
JUN	G. MINERAL	21	15	71%	6
JUL	G. MINERAL	24	16	67%	8
AGO	G. MINERAL	20	15	75%	5
SEP	G. MINERAL	20	14	70%	6
OCT	G. MINERAL	20	15	75%	5
NOV	G. MINERAL	18	15	83%	3
DIC	G. MINERAL	20	14	70%	6



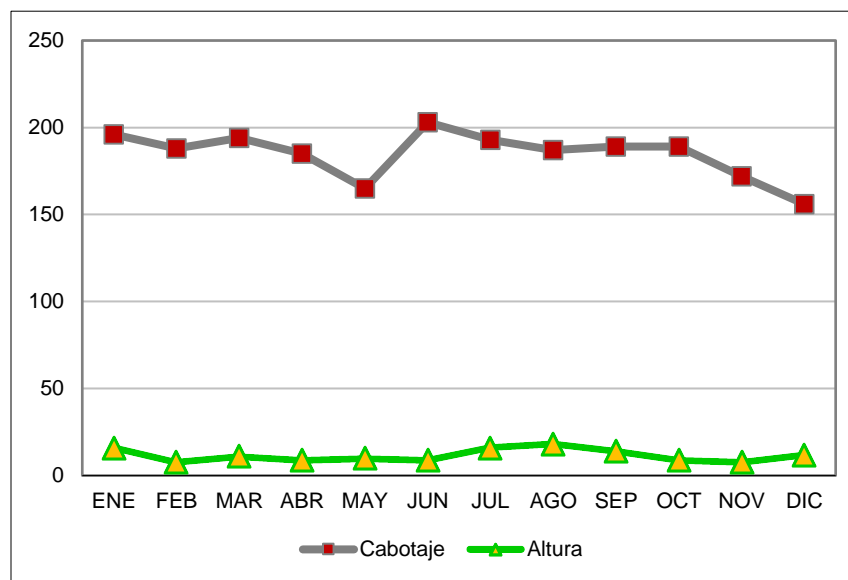
MESES	NÚMERO ACUMULADO DE BARCOS				
	CARGA	TOTAL	NACIONAL	%	EXTRANJERA
ENE	G. MINERAL	21	14	67%	7
FEB	G. MINERAL	37	28	76%	9
MAR	G. MINERAL	56	43	77%	13
ABR	G. MINERAL	76	57	75%	19
MAY	G. MINERAL	96	70	73%	26
JUN	G. MINERAL	117	85	73%	32
JUL	G. MINERAL	141	101	72%	40
AGO	G. MINERAL	161	116	72%	45
SEP	G. MINERAL	181	130	72%	51
OCT	G. MINERAL	201	145	72%	56
NOV	G. MINERAL	219	160	73%	59
DIC	G. MINERAL	239	174	73%	65



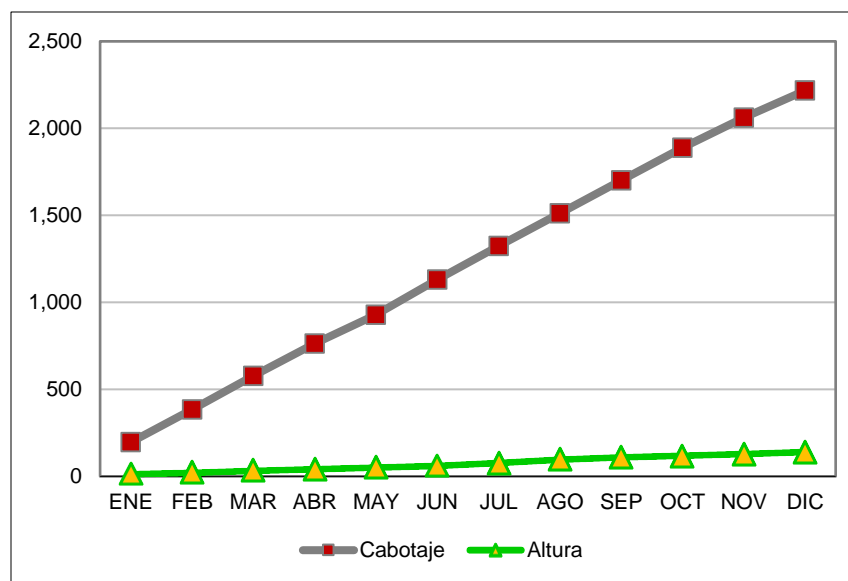
GRANEL MINERAL

## PARTICIPACIÓN TOTAL EN CABOTAJE 2015 / FRECUENCIA DE ARRIBOS

MESES	FRECUENCIA DE ARRIBOS				
	CARGA	TOTAL	NACIONAL	%	EXTRANJERA
ENE	G. MINERAL	212	196	92%	16
FEB	G. MINERAL	196	188	96%	8
MAR	G. MINERAL	205	194	95%	11
ABR	G. MINERAL	194	185	95%	9
MAY	G. MINERAL	175	165	94%	10
JUN	G. MINERAL	212	203	96%	9
JUL	G. MINERAL	209	193	92%	16
AGO	G. MINERAL	205	187	91%	18
SEP	G. MINERAL	203	189	93%	14
OCT	G. MINERAL	198	189	95%	9
NOV	G. MINERAL	180	172	96%	8
DIC	G. MINERAL	168	156	93%	12



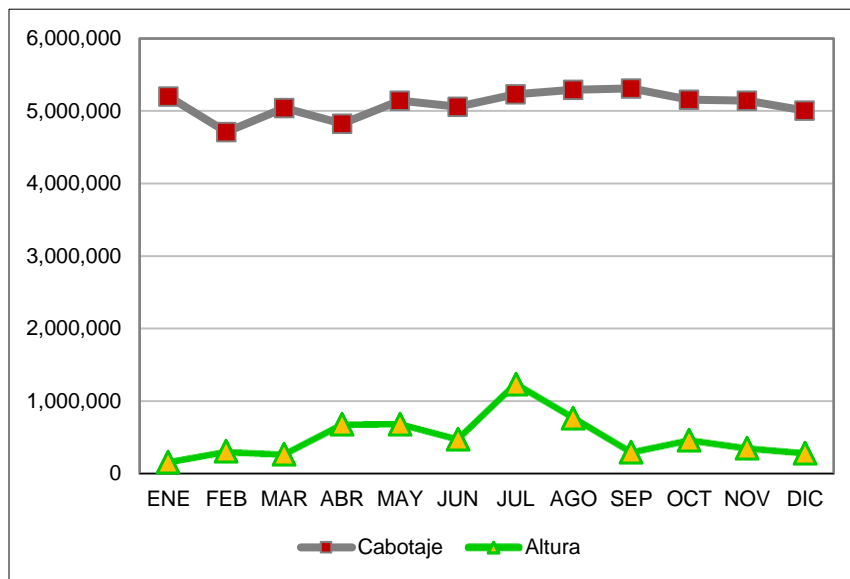
MESES	FRECUENCIA ACUMULADA DE ARRIBOS				
	CARGA	TOTAL	NACIONAL	%	EXTRANJERA
ENE	G. MINERAL	212	196	92%	16
FEB	G. MINERAL	408	384	94%	24
MAR	G. MINERAL	613	578	94%	35
ABR	G. MINERAL	807	763	95%	44
MAY	G. MINERAL	982	928	95%	54
JUN	G. MINERAL	1,194	1,131	95%	63
JUL	G. MINERAL	1,403	1,324	94%	79
AGO	G. MINERAL	1,608	1,511	94%	97
SEP	G. MINERAL	1,811	1,700	94%	111
OCT	G. MINERAL	2,009	1,889	94%	120
NOV	G. MINERAL	2,189	2,061	94%	128
DIC	G. MINERAL	2,357	2,217	94%	140



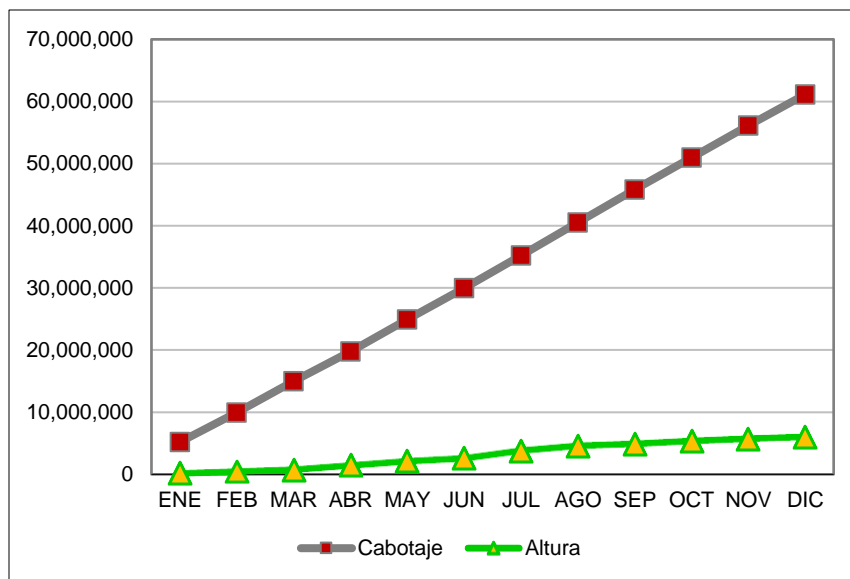
GRANEL MINERAL

## PARTICIPACIÓN TOTAL EN CABOTAJE 2015 / TONELADAS

MESES	TONELADAS				
	CARGA	TOTAL	NACIONAL	%	EXTRANJERA
ENE	PETRÓLEO Y DERIV	5,877,844	5,202,890	89%	166,867
FEB	PETRÓLEO Y DERIV	5,474,145	4,711,114	86%	306,986
MAR	PETRÓLEO Y DERIV	5,701,218	5,041,482	88%	272,141
ABR	PETRÓLEO Y DERIV	6,135,439	4,824,804	79%	675,661
MAY	PETRÓLEO Y DERIV	6,418,520	5,142,808	80%	684,088
JUN	PETRÓLEO Y DERIV	5,982,320	5,058,407	85%	479,563
JUL	PETRÓLEO Y DERIV	7,205,046	5,231,885	73%	1,231,270
AGO	PETRÓLEO Y DERIV	6,730,074	5,291,912	79%	769,083
SEP	PETRÓLEO Y DERIV	6,254,435	5,311,759	85%	300,943
OCT	PETRÓLEO Y DERIV	6,180,334	5,156,142	83%	467,077
NOV	PETRÓLEO Y DERIV	6,002,457	5,143,492	86%	353,769
DIC	PETRÓLEO Y DERIV	5,845,363	5,007,932	86%	290,395



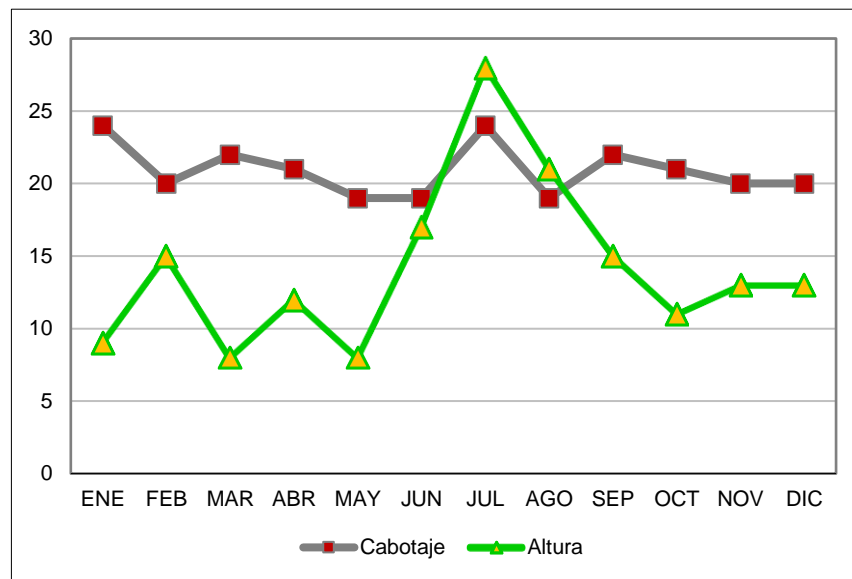
MESES	TONELADAS ACUMULADAS				
	CARGA	TOTAL	NACIONAL	%	EXTRANJERA
ENE	PETRÓLEO Y DERIV	5,877,844	5,202,890	89%	166,867
FEB	PETRÓLEO Y DERIV	11,351,989	9,914,003	87%	473,854
MAR	PETRÓLEO Y DERIV	17,053,207	14,955,485	88%	745,995
ABR	PETRÓLEO Y DERIV	23,188,646	19,780,289	85%	1,421,656
MAY	PETRÓLEO Y DERIV	29,607,167	24,923,097	84%	2,105,744
JUN	PETRÓLEO Y DERIV	35,589,486	29,981,504	84%	2,585,307
JUL	PETRÓLEO Y DERIV	42,794,532	35,213,389	82%	3,816,577
AGO	PETRÓLEO Y DERIV	49,524,606	40,505,300	82%	4,585,661
SEP	PETRÓLEO Y DERIV	55,779,041	45,817,059	82%	4,886,603
OCT	PETRÓLEO Y DERIV	61,959,375	50,973,202	82%	5,353,680
NOV	PETRÓLEO Y DERIV	67,961,831	56,116,693	83%	5,707,449
DIC	PETRÓLEO Y DERIV	73,807,195	61,124,625	83%	5,997,844



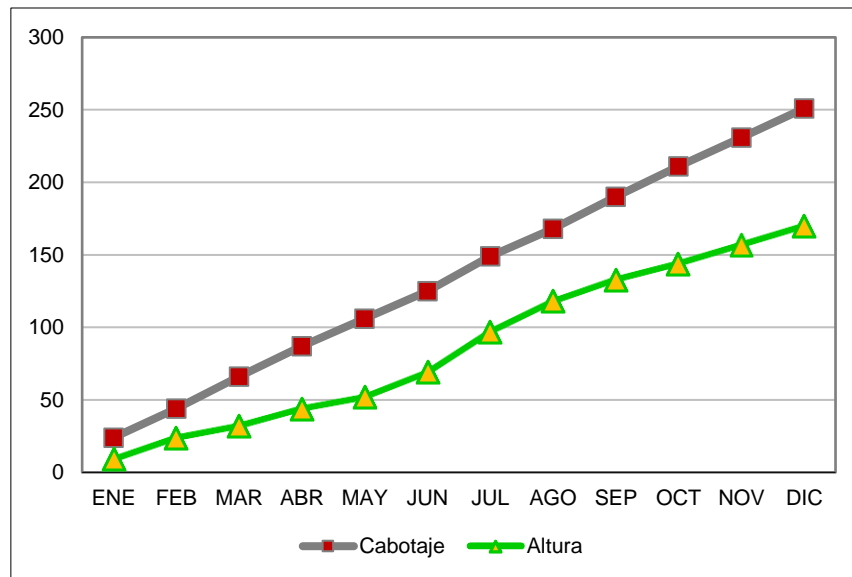
PETRÓLEO Y DERIVADOS

## PARTICIPACIÓN TOTAL EN CABOTAJE 2015 / NÚMEROS DE BARCOS

MESES	NÚMERO DE BARCOS				
	CARGA	TOTAL	NACIONAL	%	EXTRANJERA
ENE	PETRÓLEO Y DERIV	33	24	73%	9
FEB	PETRÓLEO Y DERIV	35	20	57%	15
MAR	PETRÓLEO Y DERIV	30	22	73%	8
ABR	PETRÓLEO Y DERIV	33	21	64%	12
MAY	PETRÓLEO Y DERIV	27	19	70%	8
JUN	PETRÓLEO Y DERIV	36	19	53%	17
JUL	PETRÓLEO Y DERIV	52	24	46%	28
AGO	PETRÓLEO Y DERIV	40	19	48%	21
SEP	PETRÓLEO Y DERIV	37	22	59%	15
OCT	PETRÓLEO Y DERIV	32	21	66%	11
NOV	PETRÓLEO Y DERIV	33	20	61%	13
DIC	PETRÓLEO Y DERIV	33	20	61%	13

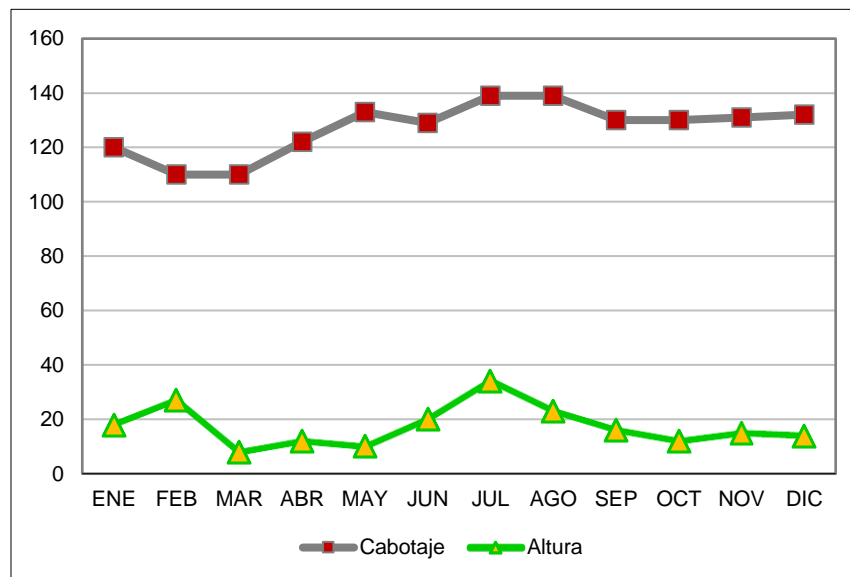


MESES	NÚMERO ACUMULADO DE BARCOS				
	CARGA	TOTAL	NACIONAL	%	EXTRANJERA
ENE	PETRÓLEO Y DERIV	33	24	73%	9
FEB	PETRÓLEO Y DERIV	68	44	65%	24
MAR	PETRÓLEO Y DERIV	98	66	67%	32
ABR	PETRÓLEO Y DERIV	131	87	66%	44
MAY	PETRÓLEO Y DERIV	158	106	67%	52
JUN	PETRÓLEO Y DERIV	194	125	64%	69
JUL	PETRÓLEO Y DERIV	246	149	61%	97
AGO	PETRÓLEO Y DERIV	286	168	59%	118
SEP	PETRÓLEO Y DERIV	323	190	59%	133
OCT	PETRÓLEO Y DERIV	355	211	59%	144
NOV	PETRÓLEO Y DERIV	388	231	60%	157
DIC	PETRÓLEO Y DERIV	421	251	60%	170

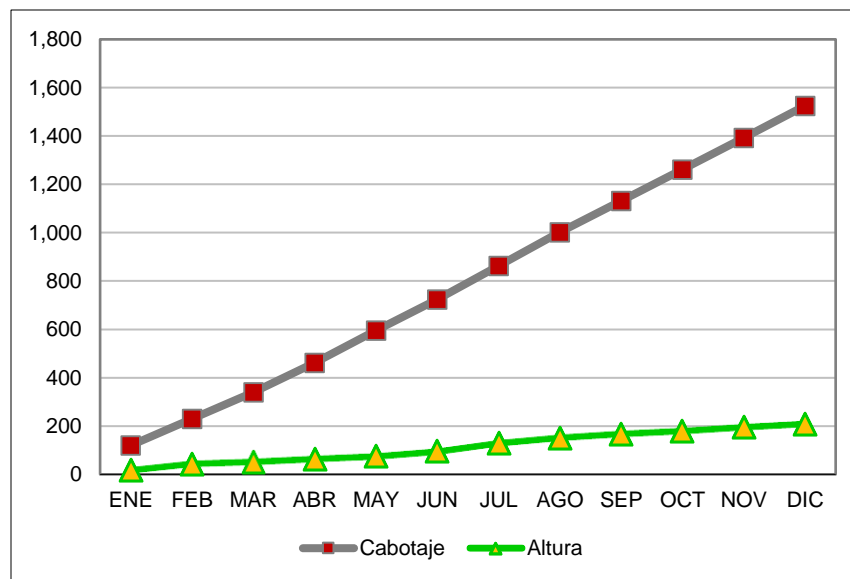


## PARTICIPACIÓN TOTAL EN CABOTAJE 2015 / FRECUENCIA DE ARRIBOS

MESES	FRECUENCIA DE ARRIBOS				
	CARGA	TOTAL	NACIONAL	%	EXTRANJERA
ENE	PETRÓLEO Y DERIV	138	120	87%	18
FEB	PETRÓLEO Y DERIV	137	110	80%	27
MAR	PETRÓLEO Y DERIV	118	110	93%	8
ABR	PETRÓLEO Y DERIV	134	122	91%	12
MAY	PETRÓLEO Y DERIV	143	133	93%	10
JUN	PETRÓLEO Y DERIV	149	129	87%	20
JUL	PETRÓLEO Y DERIV	173	139	80%	34
AGO	PETRÓLEO Y DERIV	162	139	86%	23
SEP	PETRÓLEO Y DERIV	146	130	89%	16
OCT	PETRÓLEO Y DERIV	142	130	92%	12
NOV	PETRÓLEO Y DERIV	146	131	90%	15
DIC	PETRÓLEO Y DERIV	146	132	90%	14



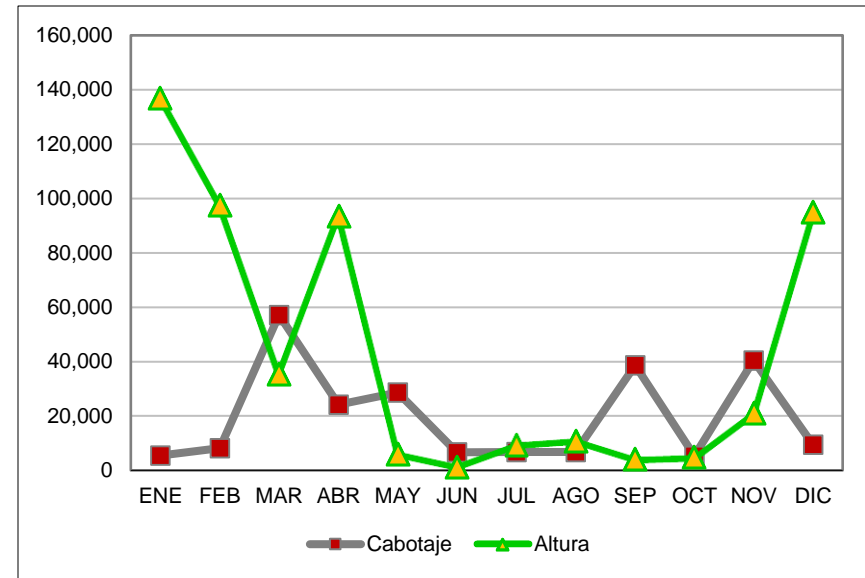
MESES	FRECUENCIA ACUMULADA DE ARRIBOS				
	CARGA	TOTAL	NACIONAL	%	EXTRANJERA
ENE	PETRÓLEO Y DERIV	138	120	87%	18
FEB	PETRÓLEO Y DERIV	275	230	84%	45
MAR	PETRÓLEO Y DERIV	393	340	87%	53
ABR	PETRÓLEO Y DERIV	527	462	88%	65
MAY	PETRÓLEO Y DERIV	670	595	89%	75
JUN	PETRÓLEO Y DERIV	819	724	88%	95
JUL	PETRÓLEO Y DERIV	992	863	87%	129
AGO	PETRÓLEO Y DERIV	1,154	1,002	87%	152
SEP	PETRÓLEO Y DERIV	1,300	1,132	87%	168
OCT	PETRÓLEO Y DERIV	1,442	1,262	88%	180
NOV	PETRÓLEO Y DERIV	1,588	1,393	88%	195
DIC	PETRÓLEO Y DERIV	1,734	1,525	88%	209



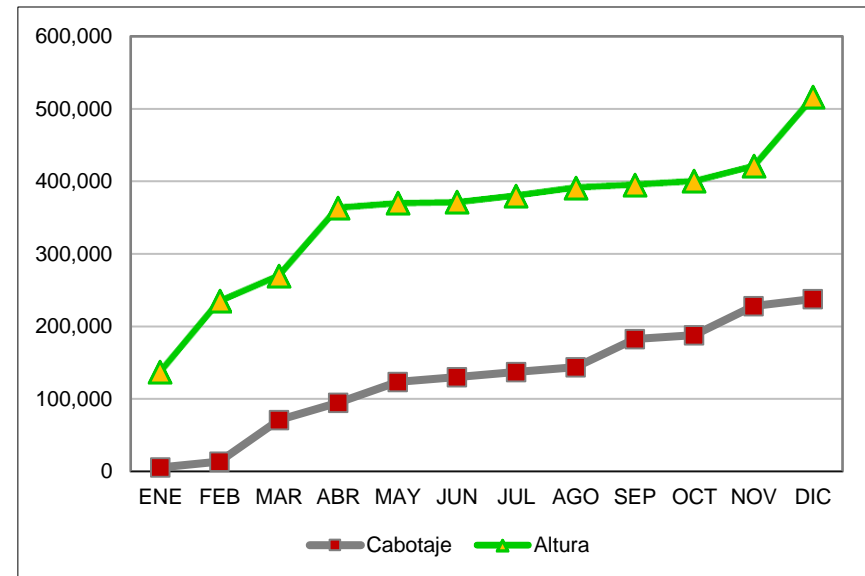


## PARTICIPACIÓN TOTAL EN CABOTAJE 2015 / TONELADAS

MESES	TONELADAS				
	CARGA	TOTAL	NACIONAL	%	EXTRANJERA
ENE	FLUIDOS	142,352	5,412	4%	136,940
FEB	FLUIDOS	105,719	8,190	8%	97,530
MAR	FLUIDOS	92,500	57,156	62%	35,344
ABR	FLUIDOS	117,813	24,179	21%	93,634
MAY	FLUIDOS	34,722	28,622	82%	6,100
JUN	FLUIDOS	8,039	6,639	83%	1,400
JUL	FLUIDOS	16,119	6,769	42%	9,350
AGO	FLUIDOS	17,619	6,771	38%	10,848
SEP	FLUIDOS	42,810	38,710	90%	4,100
OCT	FLUIDOS	10,089	5,358	53%	4,731
NOV	FLUIDOS	61,382	40,404	66%	20,978
DIC	FLUIDOS	104,555	9,514	9%	95,041



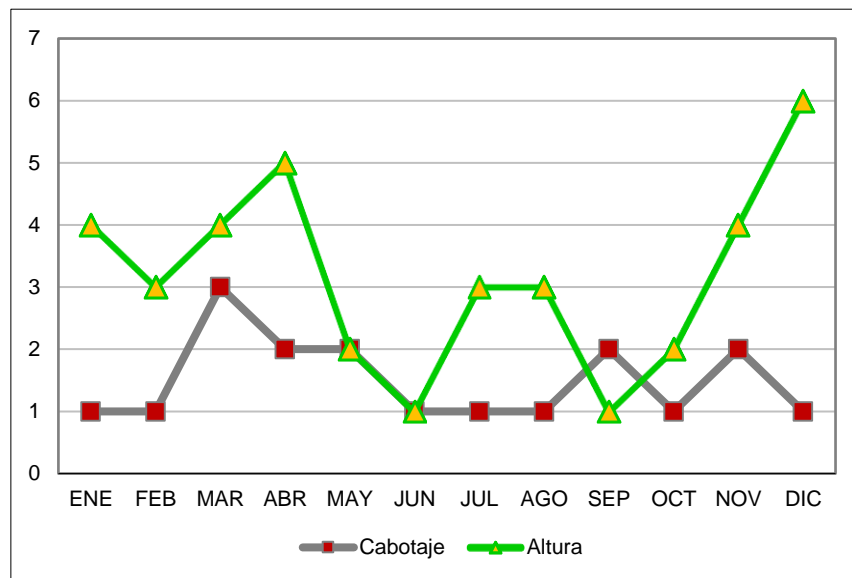
MESES	TONELADAS ACUMULADAS				
	CARGA	TOTAL	NACIONAL	%	EXTRANJERA
ENE	FLUIDOS	142,352	5,412	4%	136,940
FEB	FLUIDOS	248,071	13,602	5%	234,470
MAR	FLUIDOS	340,571	70,758	21%	269,813
ABR	FLUIDOS	458,385	94,937	21%	363,448
MAY	FLUIDOS	493,106	123,559	25%	369,548
JUN	FLUIDOS	501,145	130,198	26%	370,948
JUL	FLUIDOS	517,264	136,967	26%	380,298
AGO	FLUIDOS	534,883	143,737	27%	391,146
SEP	FLUIDOS	577,694	182,448	32%	395,246
OCT	FLUIDOS	587,783	187,806	32%	399,977
NOV	FLUIDOS	649,166	228,210	35%	420,955
DIC	FLUIDOS	753,721	237,724	32%	515,997



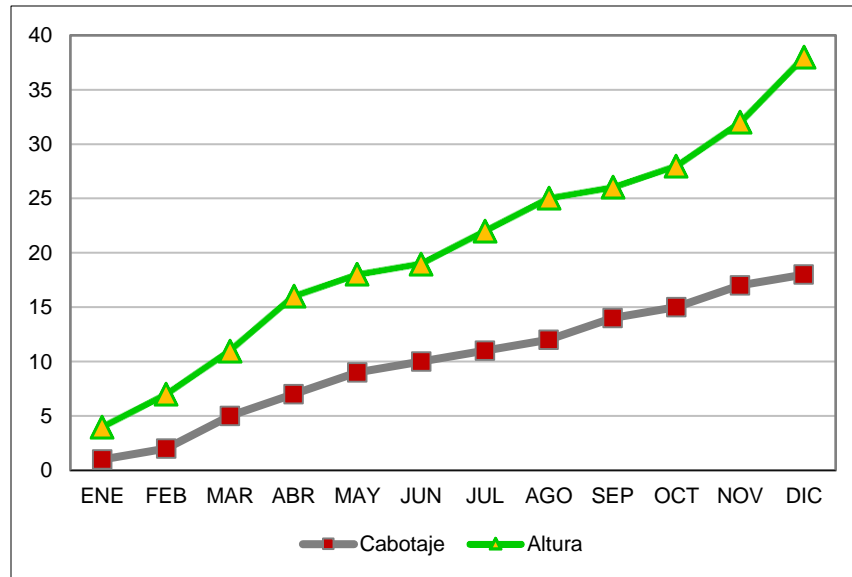
FLUIDOS

## PARTICIPACIÓN TOTAL EN CABOTAJE 2015 / NÚMEROS DE BARCOS

MESES	NÚMERO DE BARCOS				
	CARGA	TOTAL	NACIONAL	%	EXTRANJERA
ENE	FLUIDOS	5	1	20%	4
FEB	FLUIDOS	4	1	25%	3
MAR	FLUIDOS	7	3	43%	4
ABR	FLUIDOS	7	2	29%	5
MAY	FLUIDOS	4	2	50%	2
JUN	FLUIDOS	2	1	50%	1
JUL	FLUIDOS	4	1	25%	3
AGO	FLUIDOS	4	1	25%	3
SEP	FLUIDOS	3	2	67%	1
OCT	FLUIDOS	3	1	33%	2
NOV	FLUIDOS	6	2	33%	4
DIC	FLUIDOS	7	1	14%	6



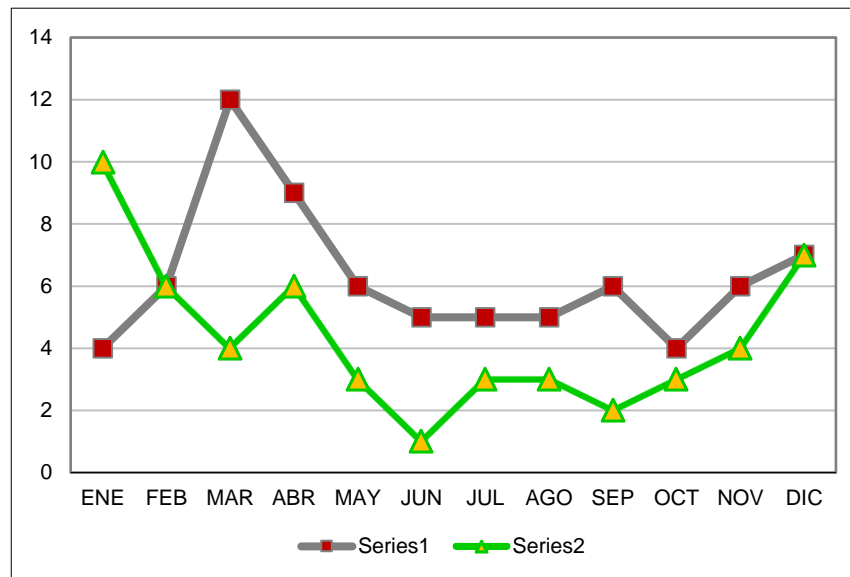
MESES	NÚMERO ACUMULADO DE BARCOS				
	CARGA	TOTAL	NACIONAL	%	EXTRANJERA
ENE	FLUIDOS	5	1	20%	4
FEB	FLUIDOS	9	2	22%	7
MAR	FLUIDOS	16	5	31%	11
ABR	FLUIDOS	23	7	30%	16
MAY	FLUIDOS	27	9	33%	18
JUN	FLUIDOS	29	10	34%	19
JUL	FLUIDOS	33	11	33%	22
AGO	FLUIDOS	37	12	32%	25
SEP	FLUIDOS	40	14	35%	26
OCT	FLUIDOS	43	15	35%	28
NOV	FLUIDOS	49	17	35%	32
DIC	FLUIDOS	56	18	32%	38



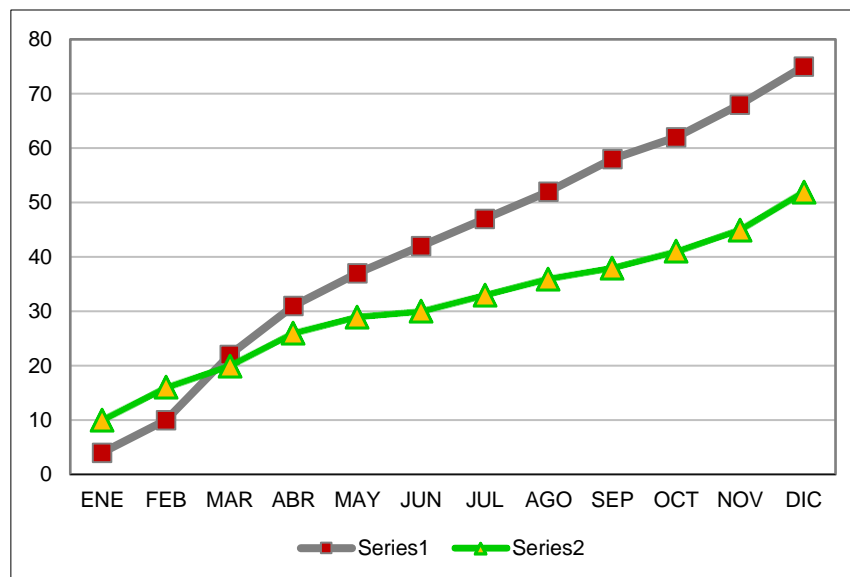
FLUIDOS

## PARTICIPACIÓN TOTAL EN CABOTAJE 2015 / FRECUENCIA DE ARRIBOS

MESES	FRECUENCIA DE ARRIBOS				
	CARGA	TOTAL	NACIONAL	%	EXTRANJERA
ENE	FLUIDOS	14	4	29%	10
FEB	FLUIDOS	12	6	50%	6
MAR	FLUIDOS	16	12	75%	4
ABR	FLUIDOS	15	9	60%	6
MAY	FLUIDOS	9	6	67%	3
JUN	FLUIDOS	6	5	83%	1
JUL	FLUIDOS	8	5	63%	3
AGO	FLUIDOS	8	5	63%	3
SEP	FLUIDOS	8	6	75%	2
OCT	FLUIDOS	7	4	57%	3
NOV	FLUIDOS	10	6	60%	4
DIC	FLUIDOS	14	7	50%	7



MESES	FRECUENCIA ACUMULADA DE ARRIBOS				
	CARGA	TOTAL	NACIONAL	%	EXTRANJERA
ENE	FLUIDOS	14	4	29%	10
FEB	FLUIDOS	26	10	38%	16
MAR	FLUIDOS	42	22	52%	20
ABR	FLUIDOS	57	31	54%	26
MAY	FLUIDOS	66	37	56%	29
JUN	FLUIDOS	72	42	58%	30
JUL	FLUIDOS	80	47	59%	33
AGO	FLUIDOS	88	52	59%	36
SEP	FLUIDOS	96	58	60%	38
OCT	FLUIDOS	103	62	60%	41
NOV	FLUIDOS	113	68	60%	45
DIC	FLUIDOS	127	75	59%	52



FLUIDOS