

Información hasta la semana  
epidemiológica 14 del 2017

## INFORMACIÓN RELEVANTE DE DENGUE

FUENTE: DIRECCIÓN GENERAL DE EPIDEMIOLOGÍA (DGE).

- Al comparar el comportamiento de los casos con lo ocurrido a la misma fecha de corte del 2016, se observa: decrementos del 72 % en casos confirmados, 62 % en casos estimados y 62 % en casos probables.
- Los estados con mayor incidencia\* de casos confirmados son: Morelos (2.24), Guerrero (2.22), Nayarit (2.21), Chiapas (1.82) y Tamaulipas (1.71).
- El 61 % de los casos confirmados del país lo concentra: Veracruz (105), Chiapas (98), Nuevo León (89), Guerrero (80), Michoacán (62) y Tamaulipas (62).

\*Por 100 mil habitantes.

**Situación Actual:**

Información hasta la semana epidemiológica 14 del 2017

Tabla 1. Casos y Defunciones al corte de la semana. México, 2016\* - 2017

Indicador	Casos nuevos en la semana	Casos acumulados 2017	Incidencia	Casos acumulados 2016	Incidencia
<b>Probables</b>	661	7,822	6.33	20,677	16.91
<b>Confirmados</b>					
. Dengue no Grave	50	608	0.49	2,109	1.72
. Dengue con Signos de Alarma y Dengue Grave	9	200	0.16	757	0.62
. Total de casos	59	808	0.65	2,866	2.34
<b>Defunciones</b>	0	1	0.50	1	0.13
<b>Estimados</b>	151	2,045	1.66	5,326	4.36

\*Para el año 2016 los casos de DNG equivalen a los casos de FD, y los de DCSA y DG equivalen a los casos de FHD.

**Situaciones que se deben resaltar**

Tabla 1:  
En comparación con los casos del año 2016 a la misma semana se observan:

Decrementos de:

- 72 % en confirmados.
- 74 % en DCSA y DG.
- 71 % en DNG.
- 62 % en probables.
- 62 % en estimados.

Tabla 2: Defunciones por Dengue

En lo que va del 2017 se han notificado 29 defunciones por probable Dengue, de las cuales 1 se encuentra confirmada, 8 se encuentran en estudio y 20 se han descartado. La defunción confirmada corresponde al estado de Quintana Roo (1). Las defunciones en estudio corresponden a los estados de: Puebla (2), Sonora (2), Michoacán (1), Morelos (1), Nayarit (1) y Sinaloa (1). Las defunciones descartadas corresponden a: Sonora (6), Veracruz (5), Morelos (3), Chiapas (2), Guerrero (2), Nuevo León (1) y Puebla (1).

Tabla 3. Entidades con mayor número de incidencia de casos confirmados y estimados

ESTADO	TOT. CASOS PROB.	CASOS CONFIRMADOS	INCIDENCIA CONFIRMADOS	CASOS ESTIMADOS	INCIDENCIA ESTIMADOS
VERACRUZ	692	105	1.29	221	2.71
GUERRERO	408	80	2.22	192	5.32
CHIAPAS	342	98	1.82	168	3.12
NAYARIT	427	28	2.21	162	12.77
MORELOS	494	44	2.24	161	8.19
JALISCO	939	56	0.69	141	1.74
TAMAULIPAS	561	62	1.71	132	3.64
NUEVO LEON	1,211	89	1.70	121	2.31
CAMPECHE	106	1	0.11	105	11.23
MICHOACAN	316	62	1.33	96	2.06

Tabla 3:  
• Los estados con mayor número de casos estimados son: Veracruz, Guerrero, Chiapas, Nayarit y Morelos.

• Estos concentran el 44 % del total de casos estimados.

• Y suman el 44 % de los casos confirmados.

Gráfica 1. Casos de Dengue con Signos de Alarma y Dengue Grave, letalidad anual. México, 2007 - 2017.

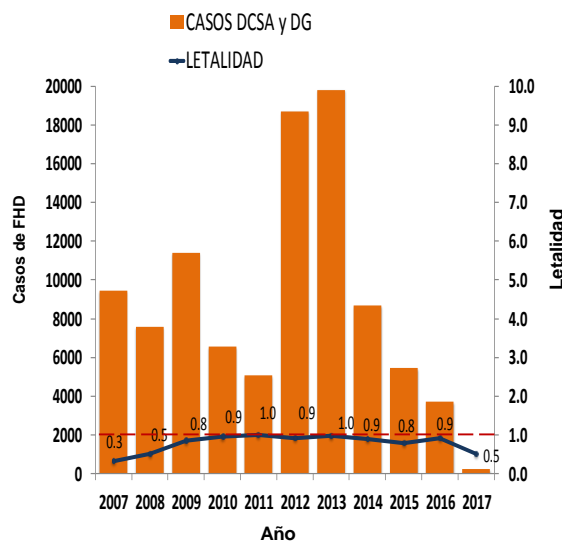


Figura 1. Serotipos identificados por RT-PCR en tiempo real e incidencia de casos estimados por entidad federativa. México, 2017.

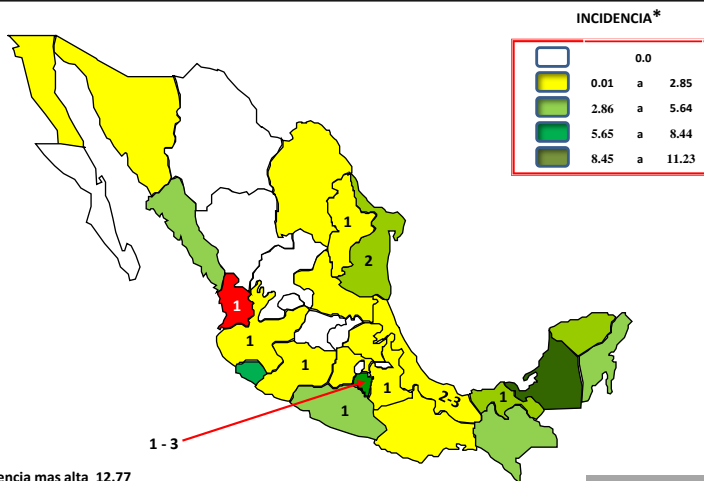
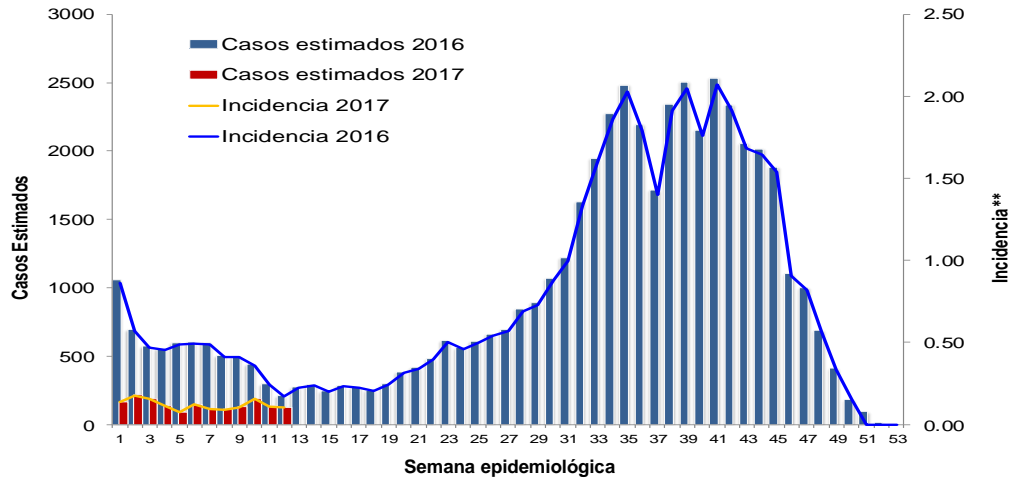
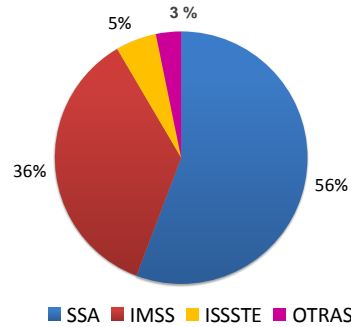


Figura 1:  
• La entidad que presenta la mayor incidencia por casos estimados es Nayarit.

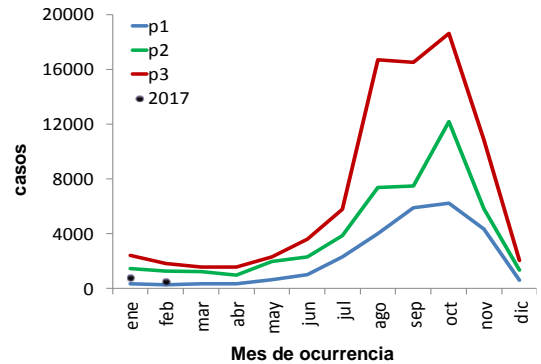
**Gráfica 2. Análisis comparativo de casos estimados de Dengue México, 2016 – 2017.**



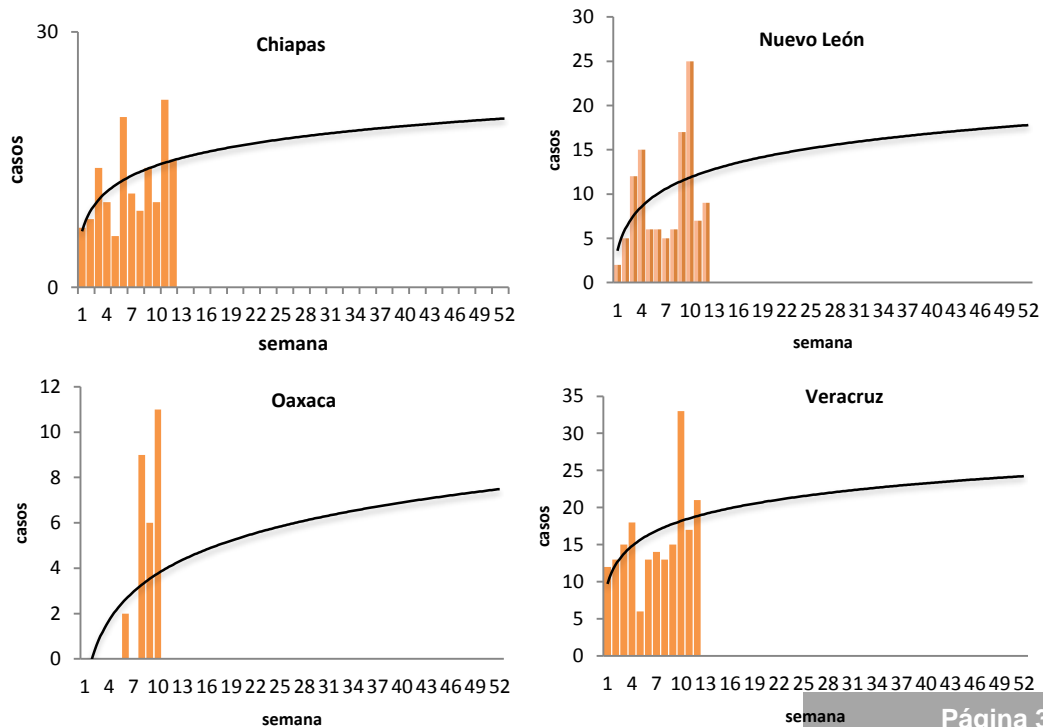
**Gráfica 3. Casos estimados por institución. México, 2017.**



**Gráfica 4. Canal endémico de Dengue. México, 2017.**



**Gráfica 5. Curva epidémica en entidades con tendencia ascendente de casos estimados. México, 2017.**



Gráfica 3:  
La mayor proporción de casos estimados se registraron en la SSA (56 %) y en el IMSS (36 %) .

Ejercicio adicional:

Las entidades con tendencia ascendente de casos estimados son: Chiapas, Nuevo León, Oaxaca y Veracruz.

**NOTAS ACLARATORIAS:**

Gráfica 1: La letalidad se calcula: (número total de defunciones / total de casos de DCSA+DG) X 100.

Tablas 1 y 3, Figura 1, y Gráfica 2: La incidencia que se calcula corresponde al número de casos de Dengue por cada cien mil habitantes.

Fuentes:  
1) SINAVE/DGE/SSA. Sistema de Vigilancia Epidemiológica de Dengue/Información al 10 de abril de 2017.  
2) SINAVE/ InDRE/ SSA. Laboratorio de Arbovirus.  
3) Proyecciones 2010-2030, CONAPO.