

Guía de Síntomas y Daños de la Roña del Mango (*Elsinoe mangiferae*)



Créditos fotográficos: Plantwise Knowledge Bank, 2017

Programa de Vigilancia Epidemiológica Fitosanitaria

SAGARPA
SECRETARÍA DE AGRICULTURA,
GANADERÍA, DESARROLLO RURAL,
PESCA Y ALIMENTACIÓN



SENASICA
SERVICIO NACIONAL DE SANIDAD,
INOCUIDAD Y CALIDAD
AGROALIMENTARIA

Elsinoe mangiferae es un hongo que afecta a hojas, tallos y frutos

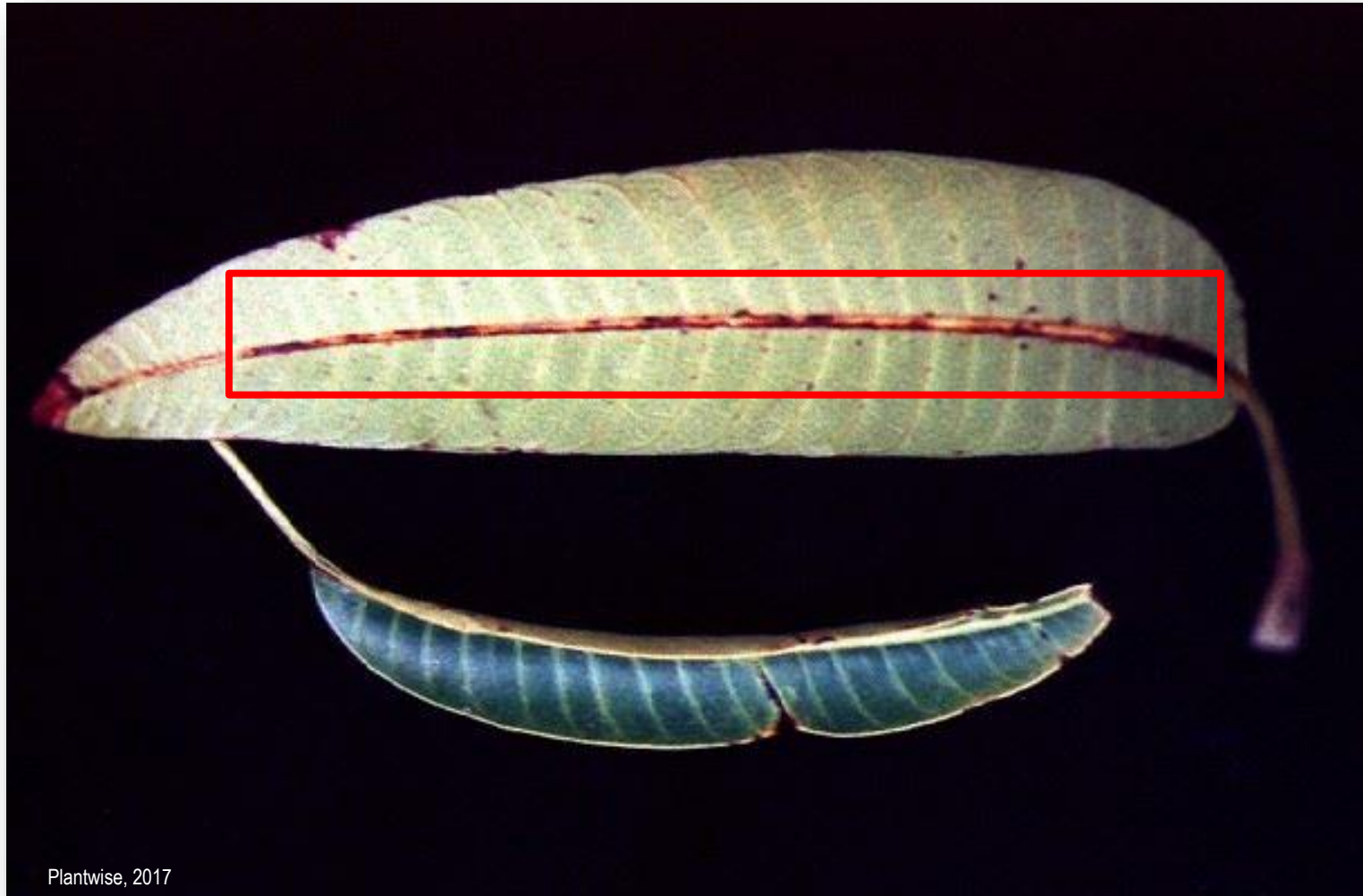
Hojas

Manchas elevadas de 1-2 mm de diámetro, de forma ovalada a elíptica, de color café a negro con un halo rodeándolas y el margen de la hoja distorsionado. En daños avanzados, se observan perforaciones en las hojas.



Hojas

Lesiones alargadas y oscuras en la nervadura central.



Hojas

Hojas de color café con lesiones de color negro, rodeadas de un halo.



Ramas

Lesiones pequeñas o costras de color gris.



Fruto

Lesiones o costras de color gris o café en la cascara (exocarpio) y deformación del fruto. Además produce grietas que originan la pudrición del fruto.



Fruto

Capa corchosa sobre la cascara del fruto



Fuentes consultadas

- CORPOICA, 2013. Guía de campo para la identificación y manejo de enfermedades y plagas en el cultivo de mango. En línea: http://digitool.gsl.com.mx:1801/webclient/StreamGate?folder_id=0&dvs=1486159830112~240. Fecha de consulta: febrero-2017.
- INIFAP; 1998. Tecnología para la producción de mango. En línea: <http://cesix.inifap.gob.mx/frutalestropicales/articulos/19.pdf>. Fecha de consulta: febrero de 2017.
- Pantwise, 2017. Images from Plantwise and partners for mango scab (*Elsinoë mangiferae*). En línea: <http://www.plantwise.org/KnowledgeBank/DatasheetImages.aspx?dsID=20780>. fecha de consulta: febrero-2017.

Informes con el Comité Estatal de Sanidad Vegetal de su Entidad o directamente a emergencia fitosanitaria del Programa de Vigilancia Epidemiológica Fitosanitaria (PVEF) al teléfono 01 (800) 98 79 879 o al correo electrónico: alerta.fitosanitaria@senasica.gob.mx

SAGARPA
SECRETARÍA DE AGRICULTURA,
GANADERÍA, DESARROLLO RURAL,
PESCA Y ALIMENTACIÓN



www.gob.mx/sagarpa

Para mayor información
consulta las páginas de:



SENASICA
SERVICIO NACIONAL DE SANIDAD,
INOCUIDAD Y CALIDAD
AGROALIMENTARIA

www.gob.mx/senasica

**“ESTE PROGRAMA ES PÚBLICO, AJENO A CUALQUIER PARTIDO POLÍTICO.
QUEDA PROHIBIDO EL USO PARA FINES DISTINTOS A LOS
ESTABLECIDOS EN EL PROGRAMA”.**