

Guía de Síntomas y Daños de la Chinche Bagrada (*Bagrada hilaris*)



Créditos fotográficos:
University of California,
Riverside, NBAll y Hemberger, 2009.

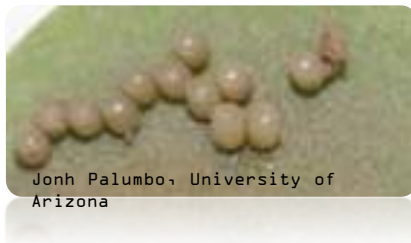
Identificación de *Bagrada* *hilaris*

Huevo

Huevos en forma de barril, ovalados, de color blanco-cremoso con dimensiones de 0.876 x 0.698 mm.



Posteriormente se tornan de color rosa o anaranjado.



Ninfa

Presenta cinco estadios ninfales. Son de forma redondeada y no presentan alas. A partir del 3er estadio empiezan a desarrollar los paquetes alares.



Ninfa 1 de color naranja a rojo de 1.12 x 0.77 mm.



Ninfa 2 de color rojo con marcas negras en los bordes y líneas transversales en el abdomen, de 1.39 x 1.09 mm.



Ninfa 3 y 4 similares a la ninfa 2. Varían en tamaño. Desarrollan paquetes alares.



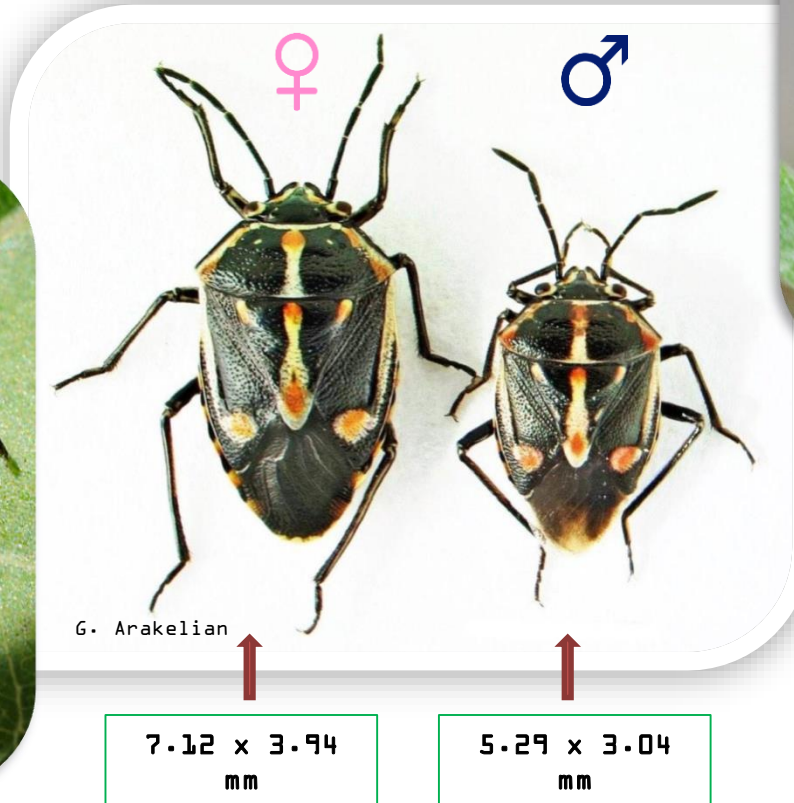
Ninfa 5 presenta coloraciones naranja en los márgenes del abdomen y en el pronoto. Paquetes alares rudimentarios. Con dimensiones de 5.29 x 3.04 mm.

Adulto

Adulto en forma de escudo.
Color negro con manchas
blancas y anaranjadas.



Hembra mas grande que el macho.



University of California,
Riverside

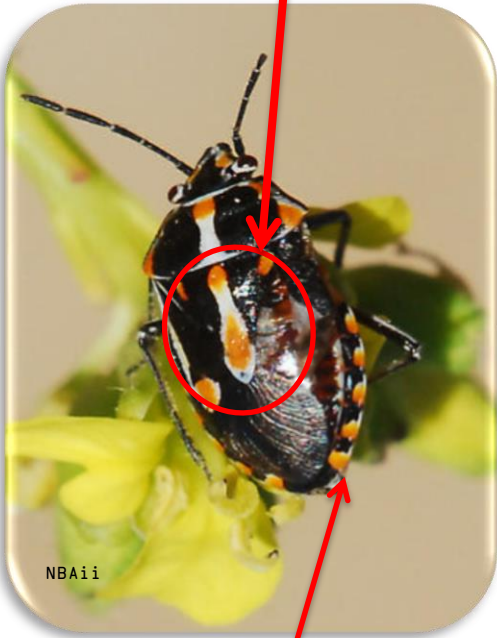
En la parte inferior
del abdomen puede
variar de color de
negro a crema oscuro
(USDA-NIFA).

Identificación y comparación

Bagrada hilaris

Adulto color negro, con manchas blancas y anaranjadas. El escutelo sin forma de "+"

De 5 a 7 mm



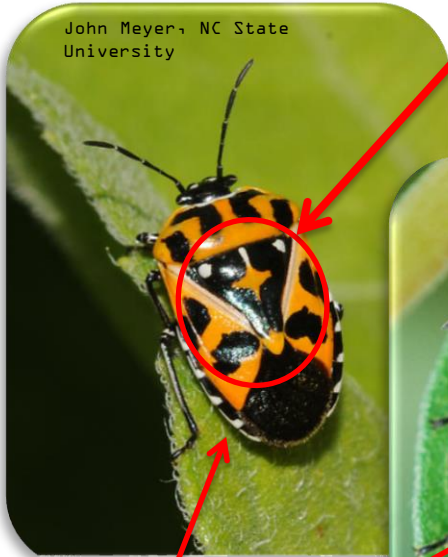
Puntos blancos con naranja.

Murgantia histrionica

Escutelo negro con mancha rojiza - amarillenta en forma de "+" y dos manchas blancas laterales.

Puntos blancos

De 8.5 a 10 mm



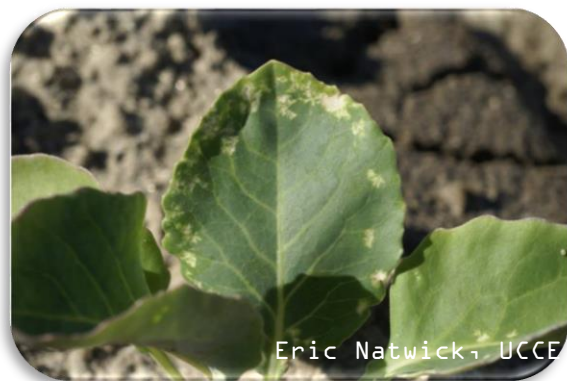
Puntos blancos

Los adultos son de colores brillantes de naranja claro a rojo con manchas blancas y negras.

Síntomas y daños de *Bagrada hilaris*

Hojas

Punteado de hojas jóvenes. Manchas blancas en el borde de la hoja.



Secamiento de hojas con apariencia chamuscada.



Fruto



John Palumbo, University of Arizona

Malformaciones: múltiples cabezas y formación de coronas adicionales.

Ocasiona la producción de coronas adicionales.



John Palumbo, University of Arizona

Síntomas y daños en plantas hospedantes

Ninfas y adultos de *Bagrada hilaris* en ejote



Bagrada hilaris en chile



Bagrada hilaris en col



Fuentes consultadas

- International Centre of Insect Physiology and Ecology (ICIPE)
- University of California Cooperative Extension (UCCE).
- John Palumbo, Ph.D., University of Arizona, Yuma Ag Center.
- Gevork Arakelian, LA County entomologist
- John Palumbo, University of Arizona, Courtesy of USDA-NIFA Regional IPM Centers
- National Bureau of Agriculturally Important Insects (NBAII)
- <http://ucanr.edu/blogs/strawberries-vegetables/index.cfm?tagname=Bagrada%20bug%20preference%20for%20green%20beans>
- <http://www.nbaii.res.in/insectpests/images/Bagrada-hilaris2.jpg>
- <http://www.ipm.ucdavis.edu/PMG/B/I-HM-BHIL-CD.005.html>
- <http://www.ipm.ucdavis.edu/pestalert/pabagradabug.html>
- <http://www.infonet-biovision.org/default/ct/103/pests>
- http://ucanr.edu/sites/UCNFANews/Regional_Report_Ventura_and_Santa_Barbara_Counties/Spring_2013__Management_of_the_Bagrada_bug_in_nurseries/
- <http://ucanr.edu/blogs/blogcore/postdetail.cfm?postnum=9531>
- <http://intranet.comunidadandina.org/Documentos/Consultorias/Con7202.pdf>
- http://cistr.ucr.edu/bagrada_bug.html
- <http://phys.org/news/2013-12-pest-techniques-bagrada-bug.html>
- <http://www.mastergardenerssandiego.org/newsletter/article.php?ID=32>.
- <http://bugguide.net/node/view/694816/bgimage>

Informes con el Comité Estatal de Sanidad Vegetal de su Entidad o directamente a emergencia fitosanitaria del Programa de Vigilancia Epidemiológica Fitosanitaria (PVEF) al teléfono 01 (800) 98 79 879 o al correo electrónico: alerta.fitosanitaria@senasica.gob.mx

SAGARPA
SECRETARÍA DE AGRICULTURA,
GANADERÍA, DESARROLLO RURAL,
PESCA Y ALIMENTACIÓN



www.gob.mx/sagarpa

Para mayor información
consulta las páginas de:



SENASICA
SERVICIO NACIONAL DE SANIDAD,
INOCUIDAD Y CALIDAD
AGROALIMENTARIA

www.gob.mx/senasica

**“ESTE PROGRAMA ES PÚBLICO, AJENO A CUALQUIER PARTIDO POLÍTICO.
QUEDA PROHIBIDO EL USO PARA FINES DISTINTOS A LOS
ESTABLECIDOS EN EL PROGRAMA”.**