

INFORMACIÓN RELEVANTE DE INFLUENZA

FUENTE: DIRECCIÓN GENERAL DE EPIDEMIOLOGÍA (DGE).

TEMPORADA DE INFLUENZA 2016-2017/Semana 9

Desde la semana epidemiológica 40 del año 2016, se han confirmado 2485 casos positivos a influenza: 1427 de A(H1N1), 456 de B, 355 de A(H3N2) y 247 de influenza A. Se han notificado 184 defunciones por influenza: 133 de A(H1N1), 24 de influenza A, 21 de B y 6 de A(H3N2).

- La influenza es un padecimiento estacional que durante la temporada de frío registra un incremento en el número de casos.
- En la semana epidemiológica 40 del año 2016 se inicia la temporada de Influenza.
- Para la vigilancia epidemiológica de las patologías respiratorias, México cuenta con la vigilancia epidemiológica convencional y el sistema de vigilancia epidemiológica de influenza (SISVEFLU).
- Al comparar el comportamiento de los casos notificados al Sistema de Notificación Semanal de Casos Nuevos (SUAVE) a la misma fecha de corte de 2015-2016 se observa:
 - Decremento del 3.8% en casos de IRA.
 - Decremento del 13.7% en casos de Neumonía y Bronconeumonía.
- En lo que va de la temporada de influenza 2016-2017 los grupos etarios con mayor números de casos con influenza son: el de 1 a 9, seguido del de 60 y más y el de 40 a 49 años.
- Las entidades con mayor número de casos confirmados a influenza durante la temporada 2016-2017 son: Nuevo León, Querétaro, Ciudad de México, San Luis Potosí y Estado de México; que en conjunto suman el 51.2% del total de casos confirmados.
- Durante la temporada 2016-2017 los estados con mayor número de defunciones por influenza son: Nuevo León, Querétaro, Coahuila, Hidalgo y San Luis Potosí que en conjunto suman el 57.1% de las defunciones por influenza.
- Hasta el momento el Instituto de Diagnóstico y Referencia Epidemiológicos (InDRE) no ha identificado mutaciones relacionadas con cambios antigénicos, que impacten en la virulencia o patogenicidad del virus de influenza; no se han identificado resistencias virales al Oseltamivir.
- El InDRE forma parte del grupo de trabajo del laboratorio de Global Health Security Action Group (GHSAG) y del Laboratory Response Network (LRN) y reporta a FLuNET (Red Mundial de Vigilancia de Influenza, OMS).
- El InDRE notifica periódicamente a FLuNET.

INFORMACIÓN DE LA TEMPORADA DE INFLUENZA 2016-2017

Tabla 1. Casos y defunciones con resultado positivo a influenza por temporada.

México, 2010 - 2017

Evento	2010-2011	2011-2012	2012-2013	2013-2014	2014-2015	2015-2016	2016-2017
Casos influenza	3,005	7,020	2,407	8,457	2,584	6,896	2,485
Defunciones influenza	31	332	37	1,075	81	505	184

Fuente: SINAVE/DGE/Sistema de Vigilancia Epidemiológica de Influenza, acceso al 2/3/2017.

Descripción: Desde la **semana epidemiológica 40 del año 2016**, se han confirmado 2485 casos positivos a influenza y se han presentado 184 defunciones por ésta causa.

Nota: Cada periodo presenta información de la semana epidemiológica 40 a la semana 9 del año siguiente.

Tabla 2. Casos por Infección Respiratoria Aguda (IRA) y Neumonía/Bronconeumonía.

México, Temporada de influenza 2015-2016/2016-2017

	2015-2016	2016-2017	% de cambio
Información Semanal			
• Casos de IRA	10,633,210	10,230,210	-3.8
• Casos de Neumonía/Bronconeumonía	75,391	65,029	-13.7

Nota: El Sistema de Notificación Semanal de Casos Nuevos presenta información de la semana 40 a la 7 del año siguiente.

2.Fuente: SINAVE/DGE/Sistema de Notificación Semanal de Casos Nuevos, acceso al 2/3/2017

Descripción: Al comparar el comportamiento de los casos notificados al Sistema de Notificación Semanal de Casos Nuevos a la misma fecha de corte 2015-2016 se observa:

*Decremento del 3.8% en casos de IRA.

*Decremento del 13.7% en casos de Neumonía y Bronconeumonía.

INFORMACIÓN DE LA TEMPORADA DE INFLUENZA 2016-2017

Tabla 3. Casos y defunciones por influenza según subtipo viral.
México, Temporada de influenza 2016-2017

Subtipo viral	Temporada 2016-2017
Influenza AH3N2	
Casos	355
Defunciones	6
Influenza B	
Casos	456
Defunciones	21
Influenza AH1N1	
Casos	1427
Defunciones	133
influenza A*	
Casos	247
Defunciones	24
Total general	
Casos	2485
Defunciones	184

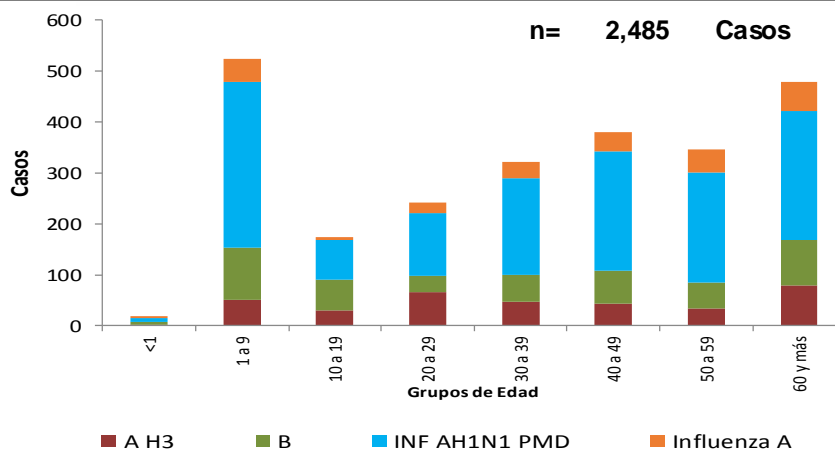
Fuente: SINAVE/DGE/Sistema de Vigilancia Epidemiológica de Influenza, acceso al 2/3/2017.

*Influenza A : incluye influenza A, AH1 y A no subtipificada.

Descripción: Desde la semana epidemiológica 40 del año 2016, se han confirmado 2485 casos positivos a influenza: 1427 de A(H1N1), 456 de B, 355 de A(H3N2) y 247 de influenza A. Se han notificado 184 defunciones por influenza: 133 de A(H1N1), 24 de influenza A, 21 de B y 6 de A(H3N2).

INFORMACIÓN DE LA TEMPORADA DE INFLUENZA 2016-2017

Gráfica 1. Casos por influenza según grupo de edad y tipo de virus identificado.
México, Temporada de influenza 2016-2017

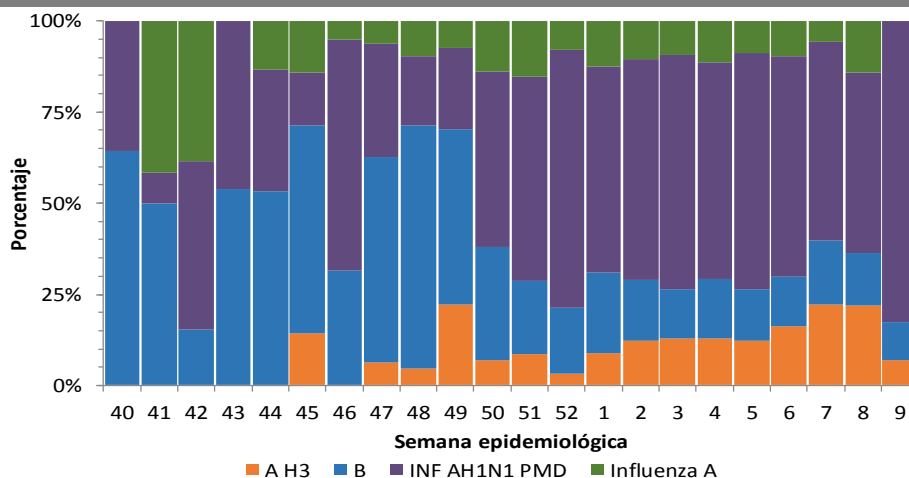


*Influenza A : incluye influenza A, AH1 y A no subtipificada.

Fuente: SINAVE/DGE/Sistema de Vigilancia Epidemiológica de Influenza, acceso al 2/3/2017.

Descripción: En lo que va de la temporada de influenza 2016-2017 los grupos etarios con mayor números de casos con influenza son: el de 1 a 9, seguido del de 60 y más y el de 40 a 49 años.

Gráfica 2. Circulación de virus de influenza
México, Temporada de influenza 2016-2017

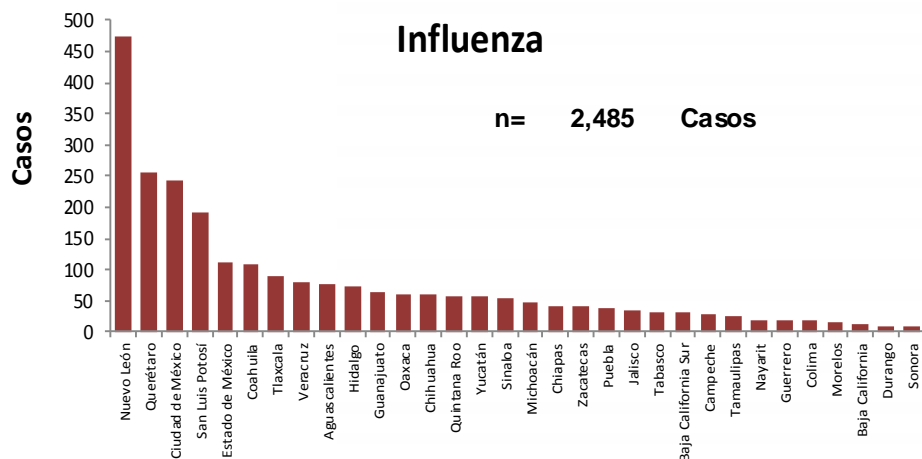


Fuente: SINAVE/DGE/Sistema de Vigilancia Epidemiológica de Influenza, acceso al 2/3/2017.

Descripción: Durante la temporada 2016-2017 se observa circulación de influenza A(H1N1) (57%), influenza B (18%), A(H3N2) (14%) e influenza A (11%).

INFORMACIÓN DE LA TEMPORADA DE INFLUENZA 2016-2017

Gráficas 3 y 4. Casos y defunciones por Influenza según entidad de residencia .
México, Temporada de influenza 2016-2017

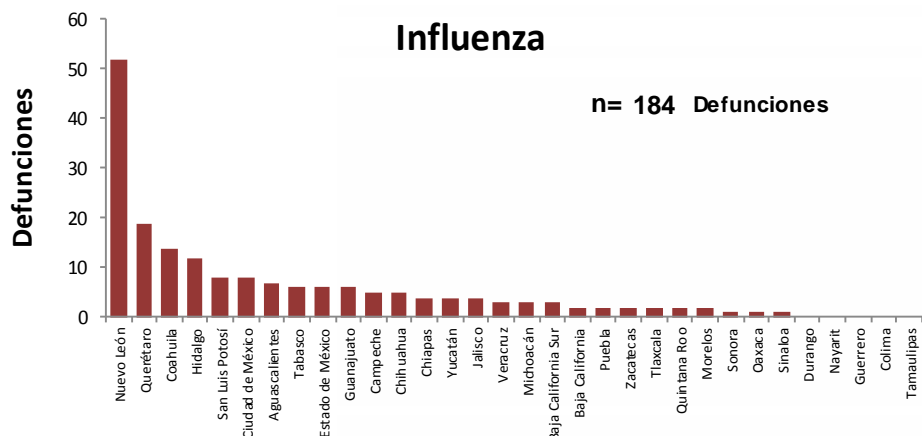


Casos (%) de influenza por entidad de residencia

ENTIDAD	%	% Acum.
Nuevo León	19.0	19.0
Querétaro	10.3	29.3
Ciudad de México	9.7	39.0
San Luis Potosí	7.7	46.7
Estado de México	4.5	51.2
RESTO	48.8	100.0

Fuente: SINAVE/DGE/Sistema de Vigilancia Epidemiológica de Influenza, acceso al 2/3/2017.

Descripción: Las entidades con mayor número de casos confirmados a influenza durante la temporada 2016-2017 son: Nuevo León, Querétaro, Ciudad de México, San Luis Potosí y Estado de México; que en conjunto suman el 51.2% del total de casos confirmados.



Defunciones (%) por influenza por entidad de residencia

ENTIDAD	%	% Acum.
Nuevo León	28.3	28.3
Querétaro	10.3	38.6
Coahuila	7.6	46.2
Hidalgo	6.5	52.7
San Luis Potosí	4.3	57.1
RESTO	42.9	100.0

Fuente: SINAVE/DGE/Sistema de Vigilancia Epidemiológica de Influenza, acceso al 2/3/2017.

Descripción: Durante la temporada 2016-2017 los estados con mayor número de defunciones por influenza son: Nuevo León, Querétaro, Coahuila, Hidalgo y San Luis Potosí que en conjunto suman el 57.1% de las defunciones por influenza.

INFORMACIÓN DE LA TEMPORADA DE INFLUENZA 2016-2017

Tabla 4. Proporción de casos positivos y defunciones por influenza según entidad federativa. México, Temporada de influenza 2016-2017

Entidad Federativa	Casos ETI/IRAG	Casos positivos a influenza	%*	Defunciones por influenza	Entidad Federativa	Casos ETI/IRAG	Casos positivos a influenza	%*	Defunciones por influenza
AGUASCALIENTES	769	77	10.0	7	MORELOS	340	17	5.0	2
BAJA CALIFORNIA	284	14	4.9	2	NAYARIT	216	20	9.3	0
BAJA CALIFORNIA SUR	271	31	11.4	3	NUEVO LEÓN	3,566	473	13.3	52
CAMPECHE	367	28	7.6	5	OAXACA	848	60	7.1	1
COAHUILA	1,077	109	10.1	14	PUEBLA	946	39	4.1	2
COLIMA	424	18	4.2	0	QUERÉTARO	1,366	255	18.7	19
CHIAPAS	638	43	6.7	4	QUINTANA ROO	588	59	10.0	2
CHIHUAHUA	692	60	8.7	5	SAN LUIS POTOSÍ	1,010	191	18.9	8
CIUDAD DE MÉXICO	2,313	242	10.5	8	SINALOA	536	53	9.9	1
DURANGO	260	11	4.2	0	SONORA	145	9	6.2	1
GUANAJUATO	720	63	8.8	6	TABASCO	543	33	6.1	6
GUERRERO	449	19	4.2	0	TAMAULIPAS	248	26	10.5	0
HIDALGO	903	73	8.1	12	TLAXCALA	973	89	9.1	2
JALISCO	728	34	4.7	4	VERACRUZ	1,330	81	6.1	3
ESTADO DE MÉXICO	1,707	111	6.5	6	YUCATÁN	653	56	8.6	4
MICHOACÁN	699	48	6.9	3	ZACATECAS	889	43	4.8	2
					Total general	26,498	2,485	9.4	184

*% de casos positivos a influenza respecto a los casos ETI/IRAG

Fuente: SINAIVE/DGE/Sistema de Vigilancia Epidemiológica de Influenza, acceso al 2/3/2017.

Descripción: Durante la temporada 2016-2017 se han notificado 26498 casos de ETI/IRAG. Las 5 entidades federativas con mayor proporción de casos positivos de influenza en relación a los casos sospechosos detectados son: San Luis Potosí (18.9%), Querétaro (18.7%), Nuevo León (13.3%), Baja California Sur (11.4%) y Tamaulipas (10.5%).

INFORMACIÓN DE LA TEMPORADA DE INFLUENZA 2016-2017

Tabla 5. Casos y defunciones confirmados a influenza distribuidos por semana epidemiológica. México, Temporada de influenza 2016-2017

Semana 2016-2017	Semanas	Casos confirmados	Defunciones por influenza
40	Semana del 2 al 8 de octubre	14	0
41	Semana del 9 al 15 de octubre	12	0
42	Semana del 16 al 22 de octubre	13	3
43	Semana del 23 al 29 de octubre	13	1
44	Semana del 30 de octubre al 5 de noviembre	15	1
45	Semana del 6 al 12 de noviembre	14	1
46	Semana del 13 al 19 de noviembre	19	3
47	Semana del 20 al 26 de noviembre	16	1
48	Semana del 27 de noviembre al 3 de diciembre	21	2
49	Semana del 4 al 10 de diciembre	27	0
50	Semana del 11 al 17 de diciembre	29	2
51	Semana del 18 al 24 de diciembre	59	11
52	Semana del 25 al 31 de diciembre	126	9
1	Semana del 1 al 7 de enero	136	22
2	Semana del 8 al 14 de enero	162	26
3	Semana del 15 al 21 de enero	204	21
4	Semana del 22 al 28 de enero	247	30
5	Semana del 29 de enero al 4 de febrero	302	18
6	Semana del 5 al 11 de febrero	354	16
7	Semana del 12 al 18 de febrero	390	15
8	Semana del 19 al 25 de febrero	283	2
9	Semana del 26 de febrero al 2 de marzo	29	0
TOTAL		2485	184

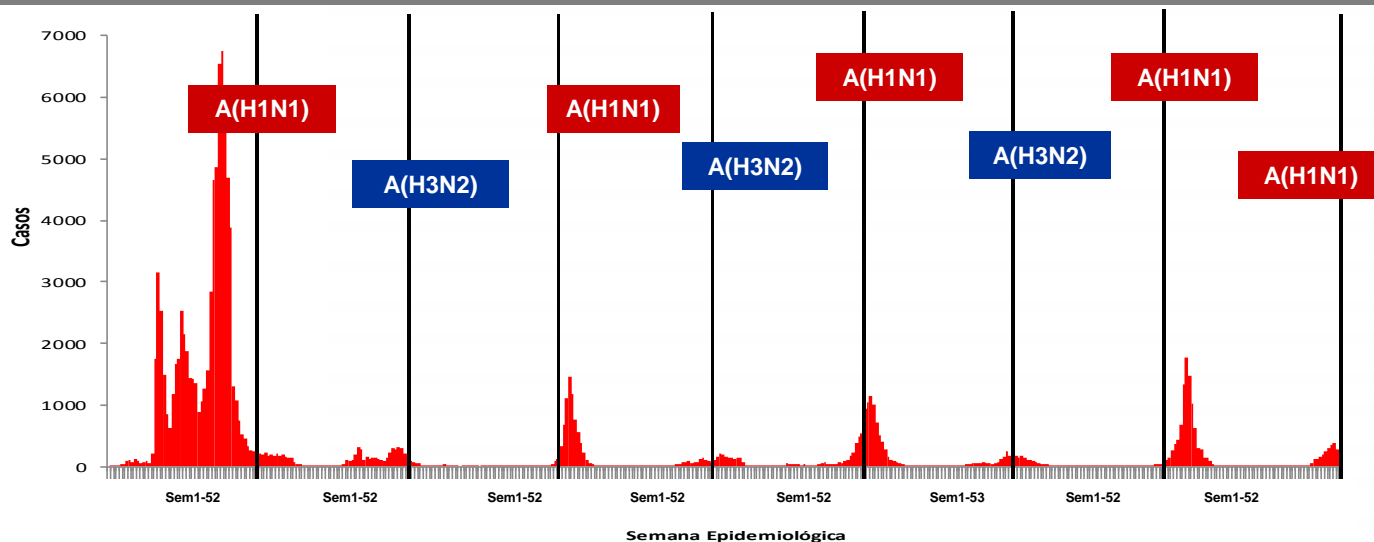
Fuente: SINAPE/DGE/SISVEFLU/semanas 40-9/2016-2017

Nota: La semana actual de ésta tabla se construyó de acuerdo a los cortes que realiza el sistema cada jueves para generar y publicar información.

Se han notificado por fecha de inicio de síntomas 2485 casos y 184 defunciones por influenza en las semanas 40-9 de la temporada 2016-2017.

INFORMACIÓN DE LA TEMPORADA DE INFLUENZA 2016-2017

Gráfica 5. Casos de Influenza confirmados por semana epidemiológica, 2009-2017



Descripción: El predominio de los subtipos A(H1N1) y A(H3N2) se ha presentado desde 2009, con una distribución bianual, sin embargo, en la temporada actual el subtipo predominante es A(H1N1) rompiendo la bianualidad.

NOTAS ACLARATORIAS:

- Hasta el momento el Instituto de Diagnóstico y Referencia Epidemiológicos (InDRE) no ha identificado mutaciones relacionadas con cambios antigénicos, ni cambios en la virulencia o patogenicidad del virus de influenza. No se han identificado resistencias virales a oseltamivir.
- La vigilancia de la Influenza se realiza bajo las estrategias de tipo centinela y sindromática avalada por la OMS, con información proveniente de 560 Unidades de Salud Monitoras de Influenza (USMI), mediante los criterios de ETI/IRAG, y confirmación por laboratorio para conocer la positividad de casos y su subtipificación.
- La temporada de Influenza 2016-2017 inicia en la semana 40 del 2016.
- Los virus presentados como Influenza A, corresponden a cepas que fueron identificadas como A por PCR tiempo real, que son negativas a virus A(H1N1) y no han llegado a los centros de subtipificación o llegaron con muestra insuficiente.

Fuente:

- 1) SINAVE/DGE/SSA/Sistema de Notificación Semanal de Casos Nuevos, corte al 2 de marzo de 2017.
- 2) SINAVE/DGE/SSA/Sistema de Vigilancia epidemiológica de Influenza, acceso a plataforma el 2 de marzo de 2017.