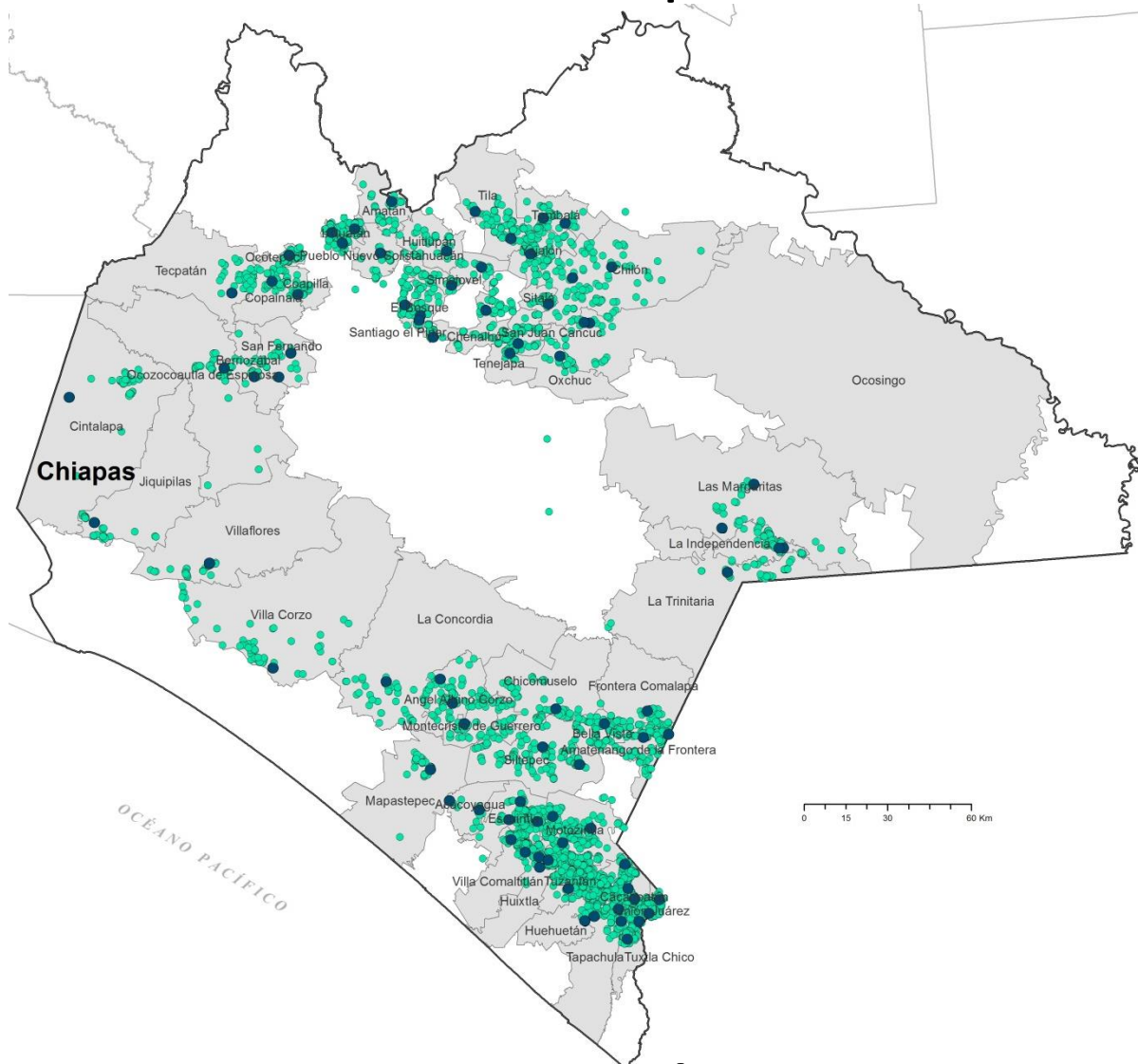


Programa de Vigilancia Epidemiológica de la Roya del Cafeto en el estado de Chiapas

Recurso autorizado **\$ 6,972,318.00**

Informe de Acciones Operativas 2016



Avance de Acciones Operativas 2016

Durante el mes de septiembre se cumplió el siguiente avance de acciones operativas del Programa de Vigilancia Epidemiológica de la Roya del cafeto

Roya del cafeto

\$ 4,490,700.00

Control de focos de infestación

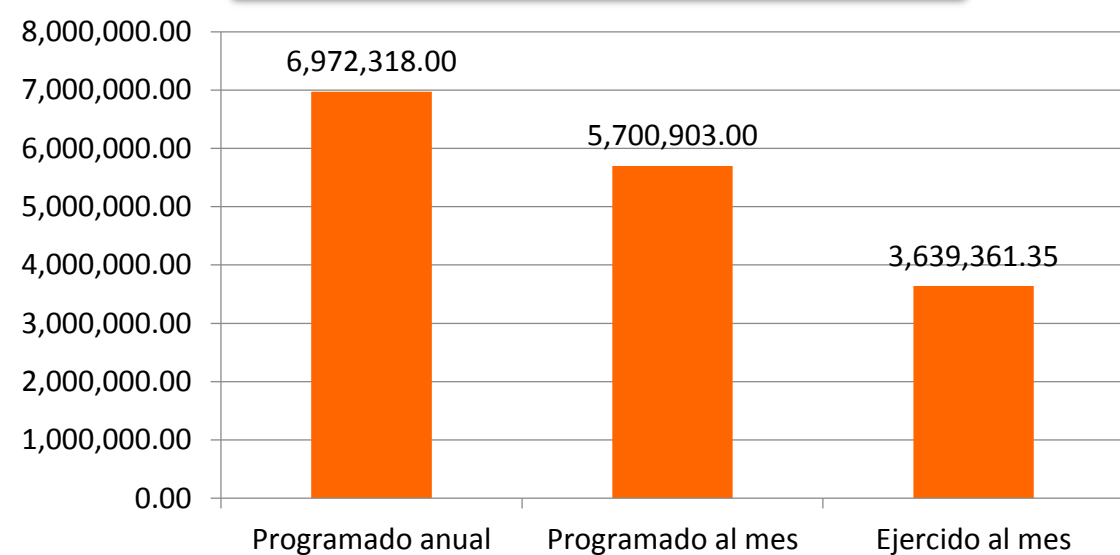
\$ 1,972,318.00

Gasto administrativo

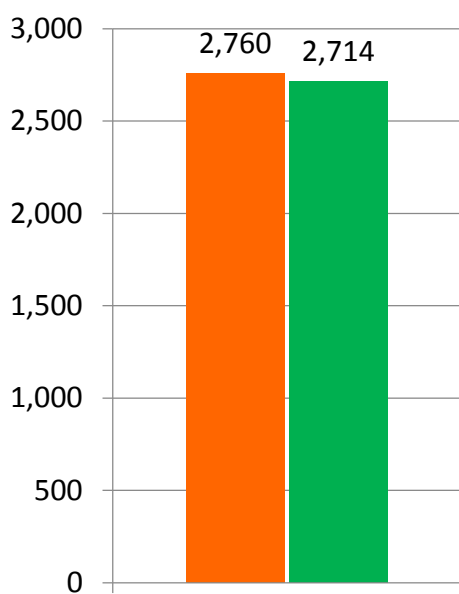
\$ 509,300.00

Informe financiero

Financiero a Septiembre



Parcelas fijas		
Meta anual	Programado al mes	Realizado al mes
3,640	2,760	2,714

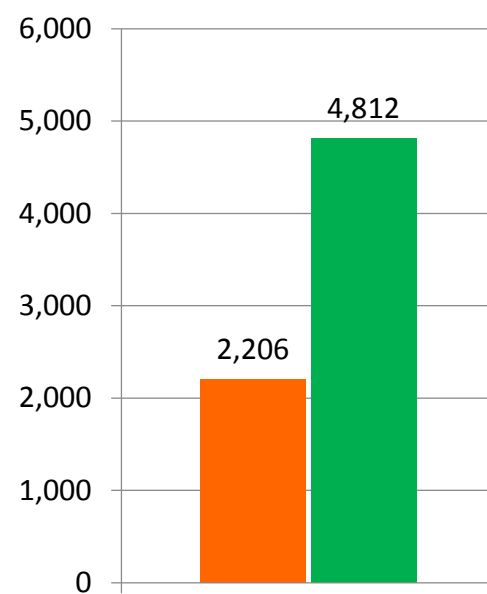


Revisión de parcelas fijas

74.6%

de la meta anual

Parcelas móviles		
Meta anual	Programado al mes	Realizado al mes
3,856	2,206	4,812



Revisión de parcelas móviles

124.8%

de la meta anual

Durante el noveno mes del año se ha logrado un avance en las acciones operativas del Programa de Vigilancia Epidemiológica de la Roya del Cafeto

74.6% en Parcelas fijas

124.8% en Parcelas móviles

