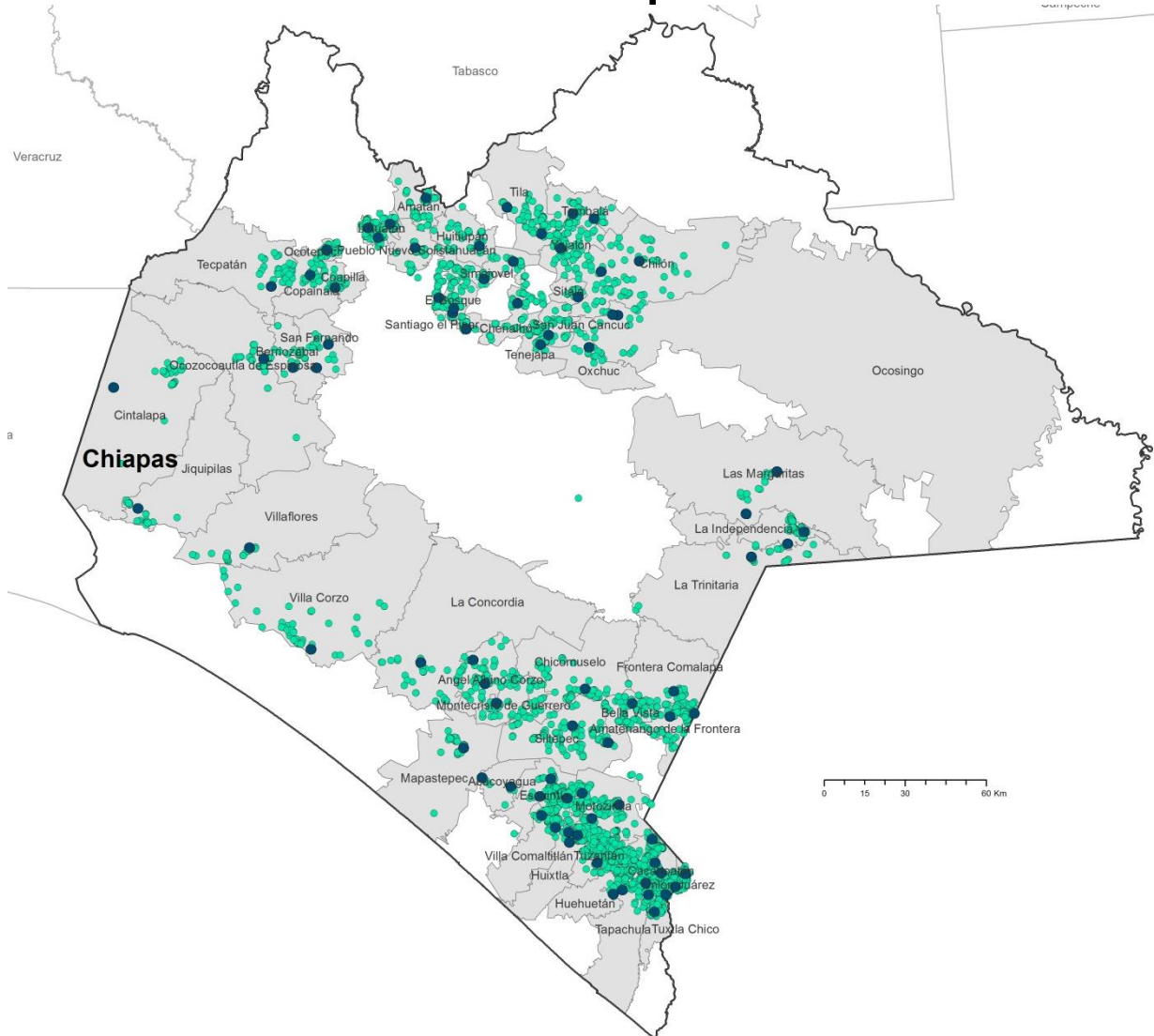


Programa de Vigilancia Epidemiológica de la Roya del Cafeto en el estado de Chiapas

Recurso autorizado **\$ 6,972,318.00**

Informe de Acciones Operativas 2016



Roya del cafeto

\$ 4,490,700.00

Control de focos de infestación

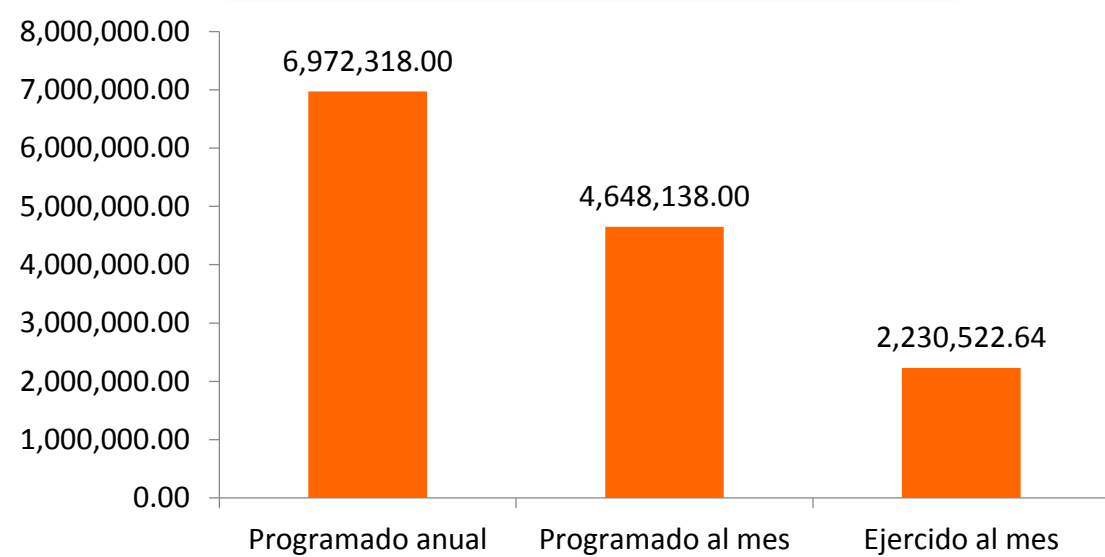
\$ 1,972,318.00

Gasto administrativo

\$ 509,300.00

Informe financiero

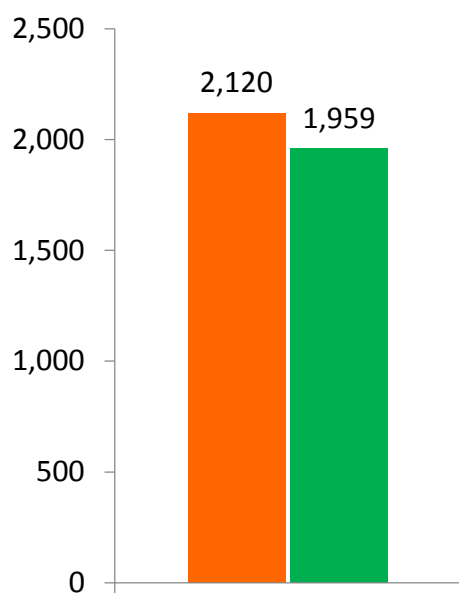
Financiero a Julio



Avance de Acciones Operativas 2016

Durante el mes de julio se cumplió el siguiente avance de acciones operativas del Programa de Vigilancia Epidemiológica de la Roya del cafeto

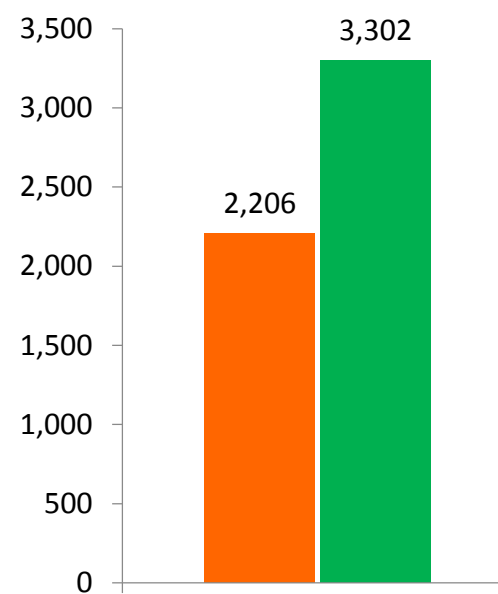
Parcelas fijas		
Meta anual	Programado al mes	Realizado al mes
3,640	2,120	1,959



53.8%

de la meta anual

Parcelas móviles		
Meta anual	Programado al mes	Realizado al mes
3,856	2,206	3,302



85.6%

de la meta anual

Durante el séptimo mes del año se ha logrado un avance en las acciones operativas del Programa de Vigilancia Epidemiológica de la Roya del Cafeto

53.8 % en Parcelas fijas

85.6 % en Parcelas móviles