

Información hasta la semana
epidemiológica 51 del 2016

INFORMACIÓN RELEVANTE DE DENGUE

FUENTE: DIRECCIÓN GENERAL DE EPIDEMIOLOGÍA (DGE).

- Al comparar el comportamiento de los casos con lo ocurrido a la misma fecha de corte del 2015, se observan decrementos de 33 % en casos confirmados, 26 % en casos estimados y 41 % en casos probables.
- Los estados con mayor incidencia* de casos confirmados son: Guerrero (64.51), Durango (52.18), Colima (51.51), Morelos (38.70) y Michoacán (30.08).
- El 53 % de los casos confirmados del país lo concentra: Guerrero (2,315), Veracruz (2,219), Jalisco (1,996), Nuevo León (1,435) y Michoacán (1,392).

*Por 100 mil habitantes.

Situación Actual:

Información hasta la semana epidemiológica 51 del 2016

Tabla 1. Casos y Defunciones al corte de la semana. México, 2015 – 2016.

Indicador	Casos nuevos en la semana	Casos acumulados 2016	Incidencia	Casos acumulados 2015*	Incidencia
Probables	567	129,580	105.98	218,663	180.70
Confirmados					
· Dengue no Grave	90	14,090	11.52	21,112	17.45
· Dengue con Signos de Alarma y Dengue Grave	51	3,671	3.00	5,389	4.45
· Total de casos	141	17,761	14.53	26,501	21.90
Defunciones	4	34	0.93	39	0.72
Estimados	185	48,948	40.03	66,032	54.57

*Para el año 2015 los casos de DNG equivalen a los casos de FD, y los de DCSA y DG equivalen a los casos de FHD.

Situaciones que se deben resaltar

Tabla 1:
En comparación con los casos del año 2015 a la misma semana se observan:

Decrementos de:

- 33 % en confirmados.
 - 33 % en DNG.
 - 32 % en DCSA y DG.
- 41 % en probables.
- 26% en estimados.

Tabla 3:
• Los estados con mayor número de casos estimados son: Jalisco, Guerrero, Veracruz, Morelos y Colima.

• Estos concentran el 52 % del total de casos estimados.

• Y suman el 43 % de los casos confirmados.

Tabla 2: Defunciones por Dengue

En lo que va del 2016 se han notificado 199 defunciones por probable Dengue, de las cuales 34 se han confirmado, 43 se encuentran en estudio y 122 se han descartado. Las defunciones confirmadas corresponden a los estados de: Veracruz (8), Guerrero (6), Morelos (6), Colima (3), Tabasco (3), Chiapas (2), Quintana Roo (2), Sonora (1), Oaxaca (1), Campeche (1) y Jalisco (1). Las defunciones en estudio corresponden a los estados de: Veracruz (9), Guerrero (9), Oaxaca (7), Morelos (3), Sinaloa (3), Tabasco (2), Jalisco (2), Yucatán (2), Colima (1), Tamaulipas (1), Campeche (1), Nayarit (1), Nuevo León (1) y Baja California Sur (1). Las defunciones descartadas corresponden a: Veracruz (25), Guerrero (15), Sonora (19), Tabasco (13), Chiapas (11), Morelos (8), Tamaulipas (8), Quintana Roo (6), Oaxaca (4), Yucatán (4), Colima (3), Nayarit (2), Campeche (1), Sinaloa (1), Mexico (1) y Durango (1).

ESTADO	TOT. CASOS PROB.	CASOS CONFIRMADOS	INCIDENCIA CONFIRMADOS	CASOS ESTIMADOS	INCIDENCIA ESTIMADOS
JALISCO	16,343	1,996	24.88	6,985	87.07
GUERRERO	9,347	2,315	64.52	6,184	172.34
VERACRUZ	17,415	2,219	27.37	5,270	65.01
MORELOS	8,157	752	38.70	4,494	231.29
COLIMA	45	379	51.51	2,645	359.51
MICHOACAN	5,781	1,392	30.08	2,540	54.88
TABASCO	5,443	564	23.42	2,390	99.26
CAMPECHE	3,185	89	9.66	2,365	256.64
SINALOA	4,341	616	20.47	1,701	56.51
DURANGO	2,170	930	52.18	1,634	91.68

Gráfica 1. Casos de Dengue con Signos de Alarma y Dengue Grave, letalidad anual. México, 2007 – 2016.

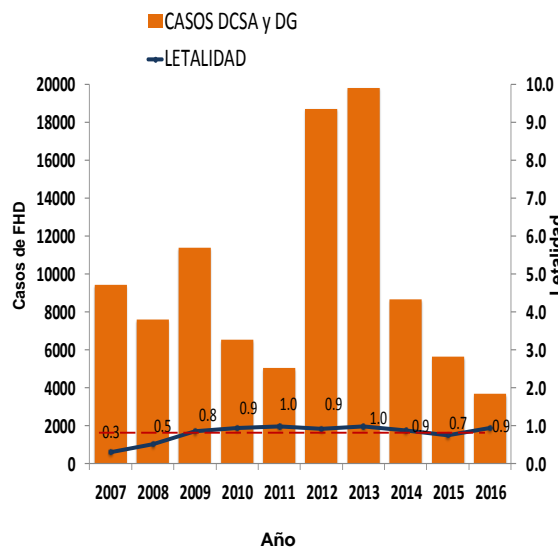


Figura 1. Serotipos identificados por RT-PCR en tiempo real e incidencia de casos estimados por entidad federativa. México, 2016.

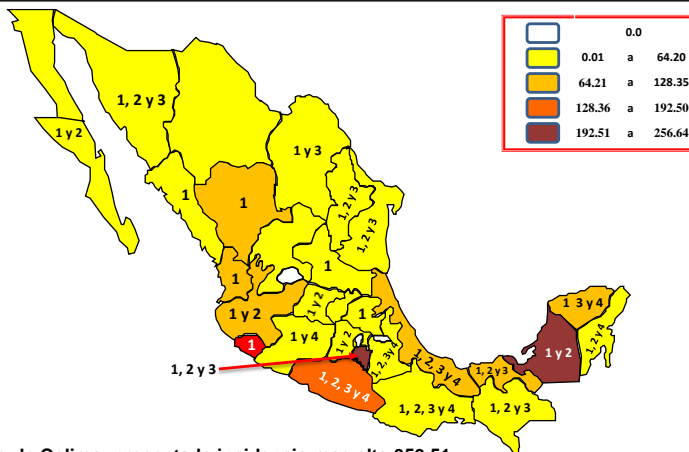
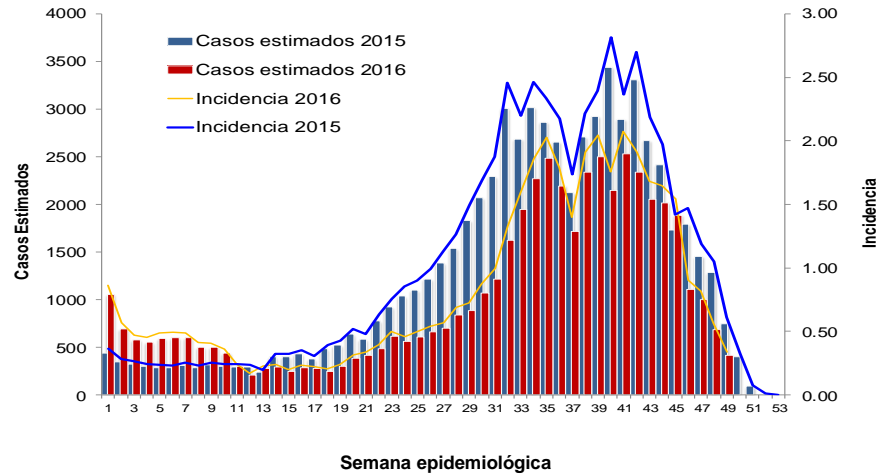


Figura 1:
• La entidad que presenta la mayor incidencia por casos estimados es Colima.

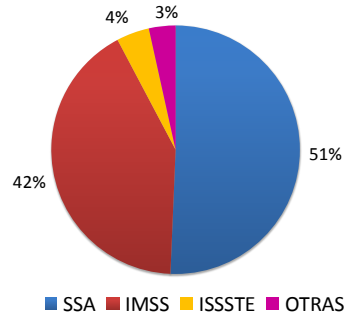
El estado de Colima presenta la incidencia mas alta 359.51

*Incidencia de casos de DNG, DCSA y DG por 100 mil habitantes

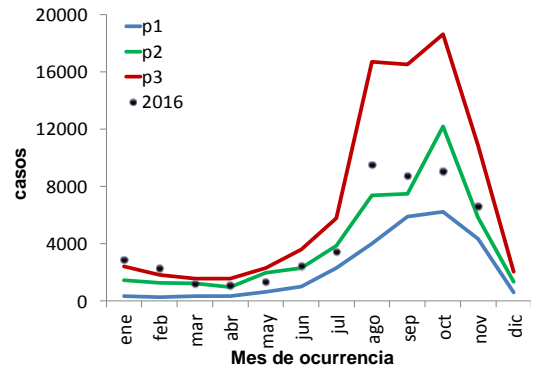
Gráfica 2. Análisis comparativo de casos estimados de Dengue México, 2015 – 2016.



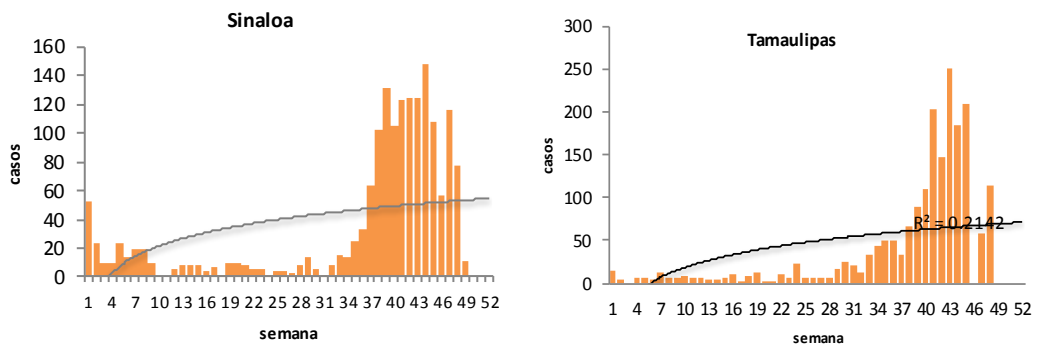
Gráfica 3. Casos estimados por institución. México, 2016.



Gráfica 4. Canal endémico de Dengue. México, 2016.



Gráfica 5. Curva epidémica en entidades con tendencia ascendente de casos estimados. México, 2016.



Gráfica 3:
La mayor proporción de casos estimados se registraron en la SSA (51 %) y en el IMSS (42 %).

Ejercicio adicional:
Las entidades con tendencia ascendente de casos estimados son: Sinaloa y Tamaulipas

NOTAS ACLARATORIAS:

Gráfica 1: La letalidad se calcula: (número total de defunciones / total de casos de DCSA+DG) X 100.

Tablas 1 y 3, Figura 1, y Gráfica 2: La incidencia que se calcula corresponde al número de casos de Dengue por cada cien mil habitantes.

- Fuentes:
- 1) SINAVE/DGE/SSA. Sistema de Vigilancia Epidemiológica de Dengue/Información a 28 de noviembre de 2016.
 - 2) SINAVE/InDRE/SSA. Laboratorio de Arbovirus.
 - 3) Proyecciones 2010-2030, CONAPO.