

Información hasta la semana
epidemiológica 50 del 2016

INFORMACIÓN RELEVANTE DE DENGUE

FUENTE: DIRECCIÓN GENERAL DE EPIDEMIOLOGÍA (DGE).

- Al comparar el comportamiento de los casos con lo ocurrido a la misma fecha de corte del 2015, se observan decrementos de 33 % en casos confirmados, 26 % en casos estimados y 41 % en casos probables.
- Los estados con mayor incidencia* de casos confirmados son: Guerrero (64.29), Durango (52.18), Colima (51.51), Morelos (36.69) y Michoacán (29.94).
- El 53 % de los casos confirmados del país lo concentra: Guerrero (2,307), Veracruz (2,208), Jalisco (1,985), Nuevo León (1,433) y Michoacán (1,386).

*Por 100 mil habitantes.

Situación Actual:

Información hasta la semana epidemiológica 50 del 2016

Tabla 1. Casos y Defunciones al corte de la semana. México, 2015 – 2016.

Indicador	Casos nuevos en la semana	Casos acumulados 2016	Incidencia	Casos acumulados 2015*	Incidencia
Probables	841	129,013	105.51	217,348	179.62
Confirmados					
. Dengue no Grave	180	14,000	11.45	20,899	17.27
. Dengue con Signos de Alarma y Dengue Grave	52	3,620	2.96	5,276	4.36
. Total de casos	232	17,620	14.41	26,175	21.63
Defunciones	4	31	0.86	37	0.70
Estimados	362	48,763	39.88	65,518	54.14

*Para el año 2015 los casos de DNG equivalen a los casos de FD, y los de DCSA y DG equivalen a los casos de FHD.

Situaciones que se deben resaltar

Tabla 1:
En comparación con los casos del año 2015 a la misma semana se observan:

Decrementos de:

- 33 % en confirmados.
 - 33 % en DNG.
 - 31 % en DCSA y DG.
- 41 % en probables.
- 26% en estimados.

Tabla 3:
• Los estados con mayor número de casos estimados son: Jalisco, Guerrero, Veracruz, Morelos y Colima.

• Estos concentran el 52 % del total de casos estimados.

• Y suman el 43 % de los casos confirmados.

Tabla 2: Defunciones por Dengue

En lo que va del 2016 se han notificado 198 defunciones por probable Dengue, de las cuales 31 se han confirmado, 45 se encuentran en estudio y 122 se han descartado. Las defunciones confirmadas corresponden a los estados de: Veracruz (8), Guerrero (6), Morelos (5), Tabasco (3), Chiapas (2), Colima (2), Sonora (1), Oaxaca (1), Quintana Roo (1), Campeche (1) y Jalisco (1). Las defunciones en estudio corresponden a los estados de: Veracruz (9), Guerrero (9), Oaxaca (7), Morelos (4), Tabasco (2), Colima (2), Yucatán (2), Jalisco (2), Sinaloa (2), Tamaulipas (1), Quintana Roo (1), Campeche (1), Nayarit (1), Nuevo León (1) y Baja California Sur (1). Las defunciones descartadas corresponden a: Veracruz (25), Guerrero (15), Sonora (19), Tabasco (13), Chiapas (11), Morelos (8), Tamaulipas (8), Quintana Roo (6), Oaxaca (4), Yucatán (4), Colima (3), Nayarit (2), Campeche (1), Sinaloa (1), Mexico (1) y Durango (1).

ESTADO	TOT. CASOS PROB.	CASOS CONFIRMADOS	INCIDENCIA CONFIRMADOS	CASOS ESTIMADOS	INCIDENCIA ESTIMADOS
JALISCO	16,229	1,985	24.74	6,939	86.50
GUERRERO	9,317	2,307	64.29	6,177	172.14
VERACRUZ	17,394	2,208	27.24	5,241	64.65
MORELOS	8,103	713	36.70	4,480	230.57
COLIMA	6,405	379	51.51	2,654	360.73
MICHOACAN	5,757	1,386	29.95	2,528	54.63
TABASCO	5,424	564	23.42	2,382	98.93
CAMPECHE	3,183	89	9.66	2,365	256.64
SINALOA	4,285	597	19.83	1,685	55.98
DURANGO	2,165	930	52.18	1,633	91.63

Gráfica 1. Casos de Dengue con Signos de Alarma y Dengue Grave, letalidad anual. México, 2007 – 2016.

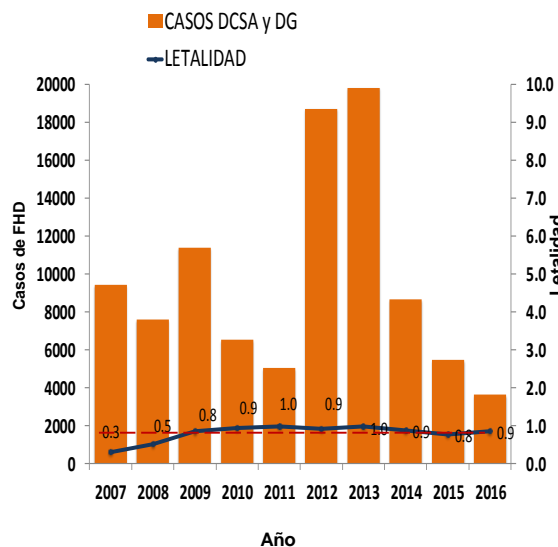


Figura 1. Serotipos identificados por RT-PCR en tiempo real e incidencia de casos estimados por entidad federativa. México, 2016.

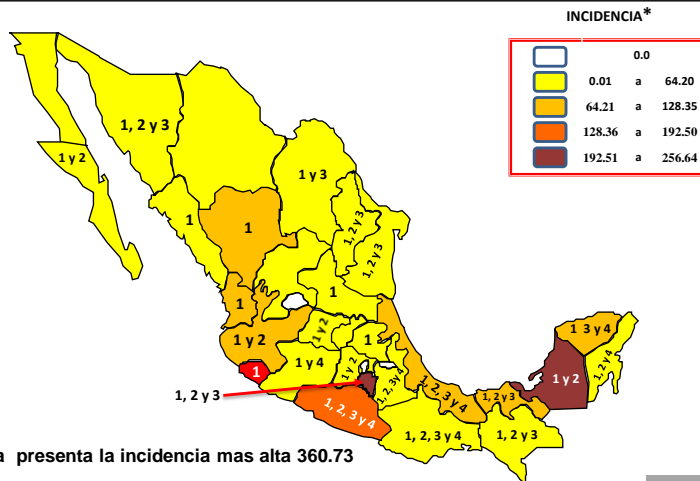
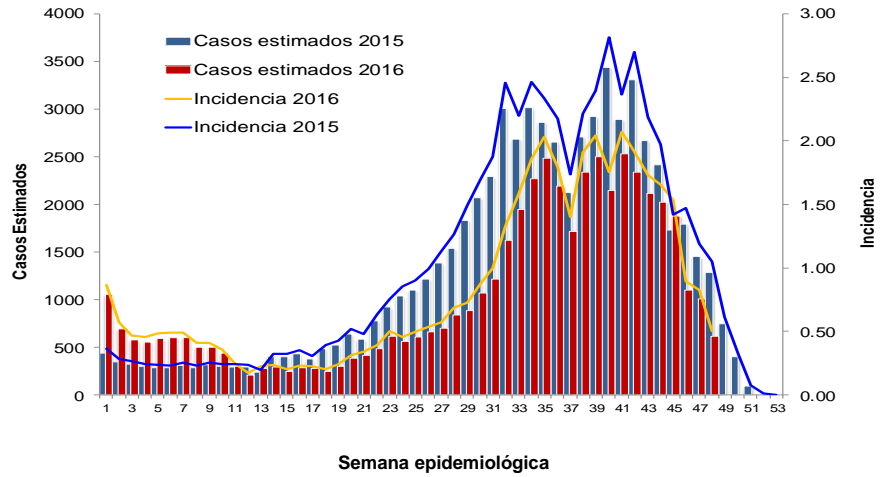


Figura 1:
• La entidad que presenta la mayor incidencia por casos estimados es Colima.

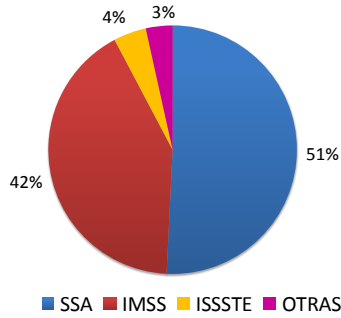
El estado de Colima presenta la incidencia mas alta 360.73

*Incidencia de casos de DNG, DCSA y DG por 100 mil habitantes

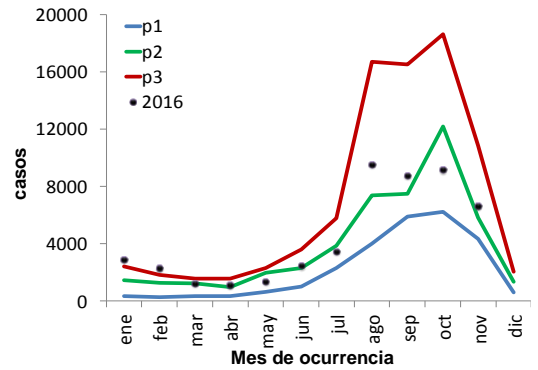
Gráfica 2. Análisis comparativo de casos estimados de Dengue México, 2015 – 2016.



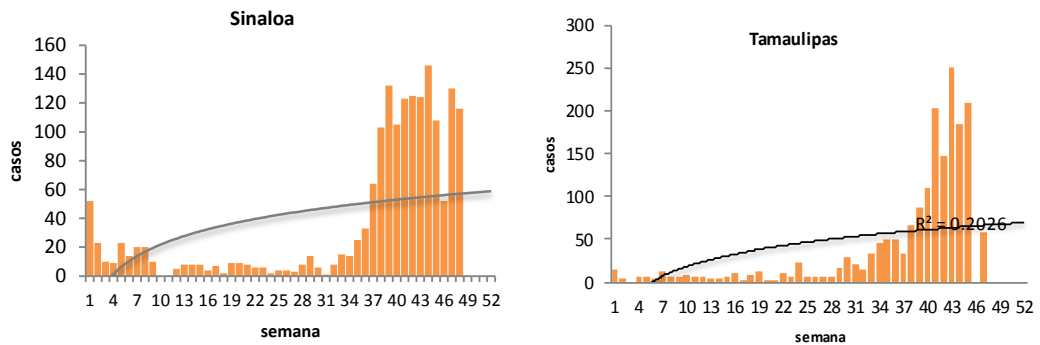
Gráfica 3. Casos estimados por institución. México, 2016.



Gráfica 4. Canal endémico de Dengue. México, 2016.



Gráfica 5. Curva epidémica en entidades con tendencia ascendente de casos estimados. México, 2016.



Gráfica 3:
La mayor proporción de casos estimados se registraron en la SSA (51 %) y en el IMSS (42 %).

Ejercicio adicional:
Las entidades con tendencia ascendente de casos estimados son: Sinaloa y Tamaulipas

NOTAS ACLARATORIAS:

Gráfica 1: La letalidad se calcula: (número total de defunciones / total de casos de DCSA+DG) X 100.

Tablas 1 y 3, Figura 1, y Gráfica 2: La incidencia que se calcula corresponde al número de casos de Dengue por cada cien mil habitantes.

- Fuentes:
- 1) SINAVE/DGE/SSA. Sistema de Vigilancia Epidemiológica de Dengue/Información a 28 de noviembre de 2016.
 - 2) SINAVE/InDRE/SSA. Laboratorio de Arbovirus.
 - 3) Proyecciones 2010-2030, CONAPO.