

Información hasta la semana  
epidemiológica 49 del 2016

## INFORMACIÓN RELEVANTE DE DENGUE

FUENTE: DIRECCIÓN GENERAL DE EPIDEMIOLOGÍA (DGE).

- Al comparar el comportamiento de los casos con lo ocurrido a la misma fecha de corte del 2015, se observan decrementos de 32 % en casos confirmados, 25 % en casos estimados y 41 % en casos probables.
- Los estados con mayor incidencia\* de casos confirmados son: Guerrero (63.90), Durango (51.96), Colima (51.24), Morelos (36.08) y Michoacán (29.47).
- El 53 % de los casos confirmados del país lo concentra: Guerrero (2,293), Veracruz (2,198), Jalisco (1,967), Nuevo León (1,366) y Michoacán (1,364).

\*Por 100 mil habitantes.

**Situación Actual:**

Información hasta la semana epidemiológica 49 del 2016

Tabla 1. Casos y Defunciones al corte de la semana. México, 2015 – 2016.

Indicador	Casos nuevos en la semana	Casos acumulados 2016	Incidencia	Casos acumulados 2015*	Incidencia
<b>Probables</b>	1,407	128,172	104.82	215,312	177.94
<b>Confirmados</b>					
· Dengue no Grave	468	13,820	11.30	20,492	16.93
· Dengue con Signos de Alarma y Dengue Grave	85	3,568	2.92	5,133	4.24
· Total de casos	553	17,388	14.22	25,625	21.18
<b>Defunciones</b>	4	27	0.76	35	0.68
<b>Estimados</b>	859	48,401	39.58	64,710	53.48

\*Para el año 2015 los casos de DNG equivalen a los casos de FD, y los de DCSA y DG equivalen a los casos de FHD.

**Situaciones que se deben resaltar**

Tabla 1:  
En comparación con los casos del año 2015 a la misma semana se observan:

Decrementos de:

- 32 % en confirmados.
- 33 % en DNG.
- 31 % en DCSA y DG.
- 41 % en probables.
- 25% en estimados.

Tabla 3:  
• Los estados con mayor número de casos estimados son: Jalisco, Guerrero, Veracruz, Morelos y Colima.

• Estos concentran el 52 % del total de casos estimados.

• Y suman el 43 % de los casos confirmados.

Tabla 2: Defunciones por Dengue

En lo que va del 2016 se han notificado 197 defunciones por probable Dengue, de las cuales 27 se han confirmado, 47 se encuentran en estudio y 123 se han descartado. Las defunciones confirmadas corresponden a los estados de: Guerrero (6), Veracruz (8), Morelos (4), Tabasco (3), Campeche (1), Jalisco (1), Oaxaca (1), Quintana Roo (1), Sonora (1) y Colima (1). Las defunciones en estudio corresponden a los estados de: Veracruz (8), Guerrero (8), Oaxaca (7), Morelos (5), Colima (3), Chiapas (2), Sinaloa (2), Tabasco (2), Yucatán (2), Jalisco (2), Nayarit (1) Nuevo León (1), Quintana Roo (1), Baja California Sur (1), Campeche (1) y Tamaulipas (1). Las defunciones descartadas corresponden a: Veracruz (26), Sonora (19), Guerrero (15), Tabasco (13), Chiapas (11), Morelos (8), Tamaulipas (8), Quintana Roo (6), Oaxaca (4), Yucatán (4), Colima (3), Nayarit (2), Campeche (1), México (1), Durango (1) y Sinaloa (1).

ESTADO	TOT. CASOS PROB.	CASOS CONFIRMADOS	INCIDENCIA CONFIRMADOS	CASOS ESTIMADOS	INCIDENCIA ESTIMADOS
JALISCO	16,077	1,967	24.52	6,854	85.44
GUERRERO	9,287	2,293	63.90	6,159	171.64
VERACRUZ	17,303	2,198	27.12	5,207	64.24
MORELOS	8,058	701	36.08	4,432	228.10
COLIMA	6,389	377	51.24	2,642	359.10
MICHOACAN	5,708	1,364	29.47	2,496	53.93
TABASCO	5,398	561	23.30	2,367	98.30
CAMPECHE	3,176	89	9.66	2,360	256.10
DURANGO	2,160	926	51.96	1,631	91.52
SINALOA	4,215	564	18.74	1,620	53.82

Gráfica 1. Casos de Dengue con Signos de Alarma y Dengue Grave, letalidad anual. México, 2007 – 2016.

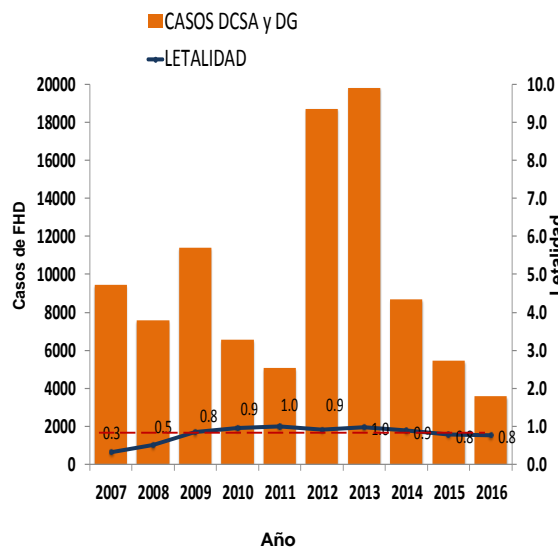


Figura 1. Serotipos identificados por RT-PCR en tiempo real e incidencia de casos estimados por entidad federativa. México, 2016.

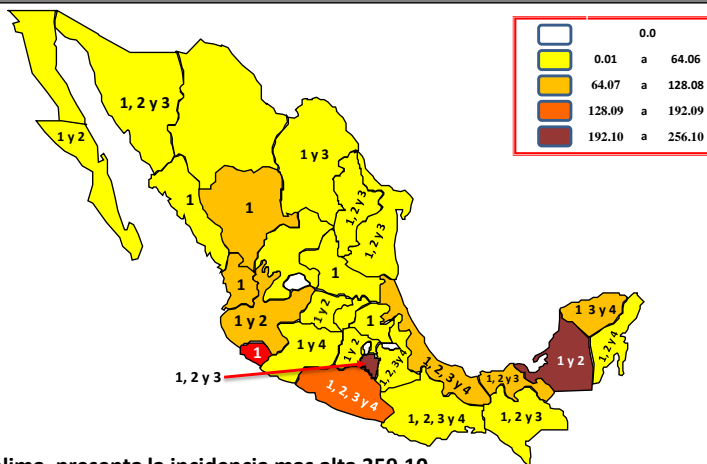
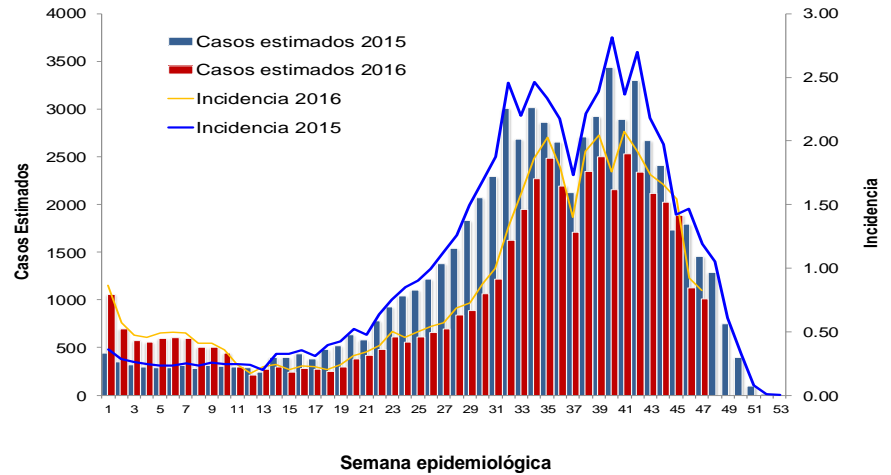


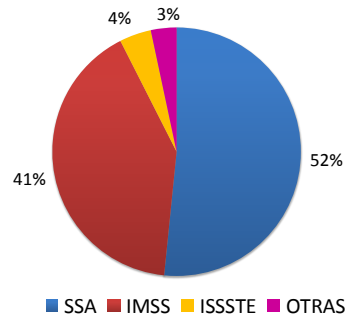
Figura 1:  
• La entidad que presenta la mayor incidencia por casos estimados es Colima.

**El estado de Colima presenta la incidencia mas alta 359.10**  
\*Incidencia de casos de DNG, DCSA y DG por 100 mil habitantes

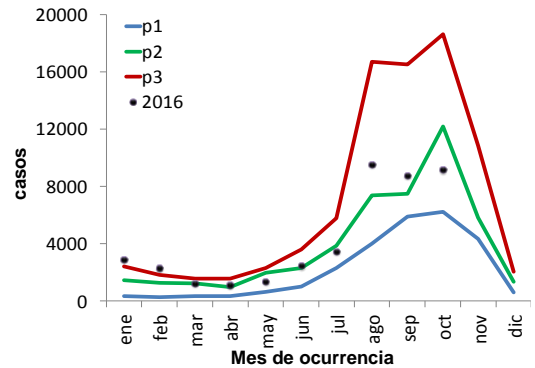
**Gráfica 2. Análisis comparativo de casos estimados de Dengue México, 2015 – 2016.**



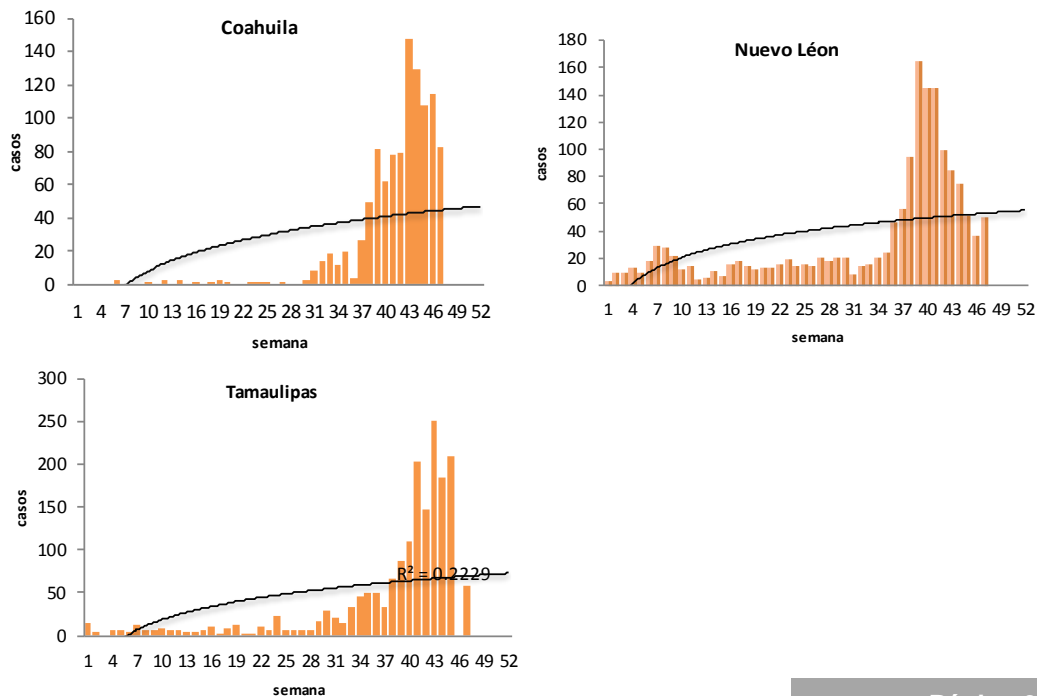
**Gráfica 3. Casos estimados por institución. México, 2016.**



**Gráfica 4. Canal endémico de Dengue. México, 2016.**



**Gráfica 5. Curva epidémica en entidades con tendencia ascendente de casos estimados. México, 2016.**



**Gráfica 3:**  
La mayor proporción de casos estimados se registraron en la SSA (52 %) y en el IMSS (41 %).

**Ejercicio adicional:**

Las entidades con tendencia ascendente de casos estimados son: Coahuila, Nuevo León y Tamaulipas

**NOTAS ACLARATORIAS:**

Gráfica 1: La letalidad se calcula: (número total de defunciones / total de casos de DCSA+DG) X 100.

Tablas 1 y 3, Figura 1, y Gráfica 2: La incidencia que se calcula corresponde al número de casos de Dengue por cada cien mil habitantes.

**Fuentes:**  
1) SINAVE/DGE/SSA. Sistema de Vigilancia Epidemiológica de Dengue/Información a 28 de noviembre de 2016.  
2) SINAVE/InDRE/SSA. Laboratorio de Arbovirus.  
3) Proyecciones 2010-2030, CONAPO.