

INFORMACIÓN RELEVANTE:

ENFERMEDADES DIARREICAS AGUDAS.

Fuente: Dirección General de Epidemiología (DGE)

- La entidad federativa con mayor incidencia* de EDA en menores de cinco años durante la semana epidemiológica 47 es: Campeche(2.6).
- Precedida por Tabasco (2.2), Yucatán (2.1), Morelos (2), Nayarit (2),
- En el canal endémico nacional de la semana epidemiológica 47, se observa que los casos de EDA se encuentran en la zona de Éxito.
- En 3 de las 32 entidades federativas (9.4%) se ha incrementado la incidencia, con respecto a la semana anterior ; y 2 entidades muestran más del 5% de incremento con respecto al promedio de las últimas 5 semanas.
- En la semana epidemiológica 47 , 3 entidades federativas presentaron un incremento en el número de casos de EDA con respecto a la semana anterior, siendo las 3 principales: Campeche (23.8%), Morelos (11.1%) y Distrito Federal (9.1%).

Información hasta la semana epidemiológica 47 del 2016

Tabla 1. Comparativo de incidencia* de Enfermedad Diarreica Aguda (EDA) en menores de cinco años desde la semana 43 hasta la semana 47, por entidad federativa, México 2016.

Entidad	Semana Epidemiológica					Entidad	Semana Epidemiológica				
	43	44	45	46	47		43	44	45	46	47
Aguascalientes	3.0	2.4	2.8	1.8	1.7	Morelos	1.9	1.5	1.9	1.8	2.0
Baja California	2.0	2.2	2.4	2.3	1.7	Nayarit	2.3	2.3	2.6	2.1	2.0
Baja California Sur	3.7	3.3	2.9	2.2	1.8	Nuevo León	2.6	2.7	2.5	2.4	1.9
Campeche	2.7	2.3	2.6	2.1	2.6	Oaxaca	0.8	1.1	1.2	0.7	0.6
Coahuila	2.3	2.1	2.2	2.3	1.7	Puebla	0.9	0.8	1.0	0.9	0.9
Colima	2.2	2.5	2.0	2.1	1.7	Querétaro	1.3	1.1	1.5	1.5	1.2
Chiapas	1.4	1.3	1.8	1.6	1.2	Quintana Roo	1.6	1.5	1.7	1.6	1.4
Chihuahua	2.1	2.0	2.0	1.7	1.6	San Luis Potosí	2.1	2.2	2.4	1.8	1.8
Distrito Federal	1.6	1.3	1.4	1.1	1.2	Sinaloa	1.9	1.5	1.5	1.5	1.3
Durango	2.6	2.3	2.2	2.3	2.2	Sonora	2.3	2.4	2.2	2.0	1.7
Guanajuato	1.0	1.0	0.9	0.8	0.7	Tabasco	2.0	2.3	2.6	2.4	2.2
Guerrero	1.3	1.2	1.6	1.4	1.2	Tamaulipas	2.5	2.3	2.5	2.0	1.9
Hidalgo	1.3	1.2	1.4	1.3	1.1	Tlaxcala	1.8	1.7	1.8	2.1	1.7
Jalisco	1.3	1.3	1.4	1.2	1.1	Veracruz	1.3	1.4	1.3	1.2	1.2
México	1.6	1.3	1.6	1.5	1.3	Yucatán	1.9	2.3	2.5	2.3	2.1
Michoacán	1.1	1.1	1.2	1.1	1.0	Zacatecas	2.6	2.2	2.2	2.6	1.6
						Nacional	1.7	1.6	1.7	1.5	1.4

Información relevante
Tabla 1:
En la semana epidemiológica 47, 3 entidades federativas presentaron un incremento en el número de casos de EDA con respecto a la semana anterior, siendo las 3 principales:

Campeche	(23.8 %)
Morelos	(11.1 %)
Distrito Federal	(9.1 %)

Figura 1:
La entidad federativa con mayor incidencia* de EDA en menores de cinco años durante la semana epidemiológica 47 es:

Campeche	(2.6)
----------	---------

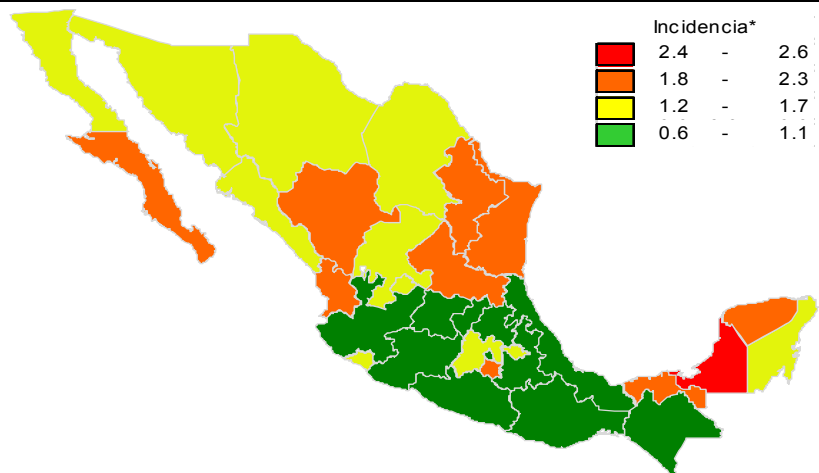
Precedida por Tabasco (2.2), Yucatán (2.1), Morelos (2), Nayarit (2), Nuevo León (1.9), Tamaulipas (1.9), Baja California Sur (1.8) y San Luis Potosí (1.8).

En 3 de las 32 entidades federativas (9.4%) se ha incrementado la incidencia, con respecto a la semana anterior; y 2 entidades muestran más del 5% de incremento con respecto al promedio de las últimas 5 semanas.

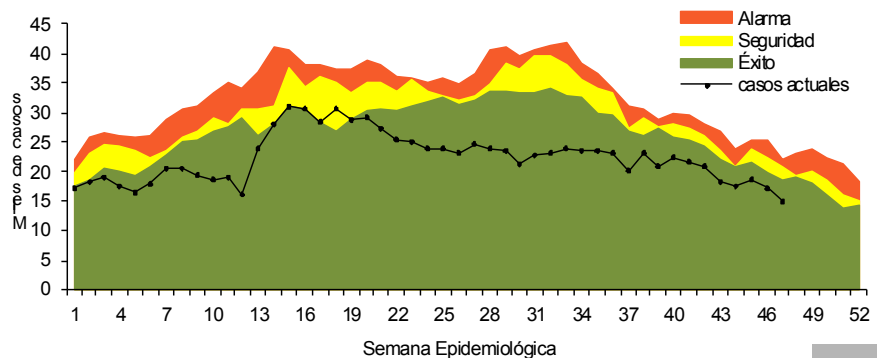
Figura 1:
En el canal endémico nacional de la semana epidemiológica 47, se observa que los casos de EDA se encuentran en la zona de Éxito.

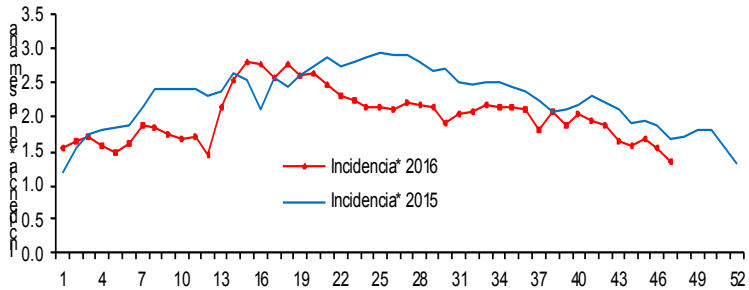
*Incidencia semanal por mil menores de 5 años.

Figura 1. Incidencia* de EDA en menores de cinco años durante la semana epidemiológica 47, México, 2016.

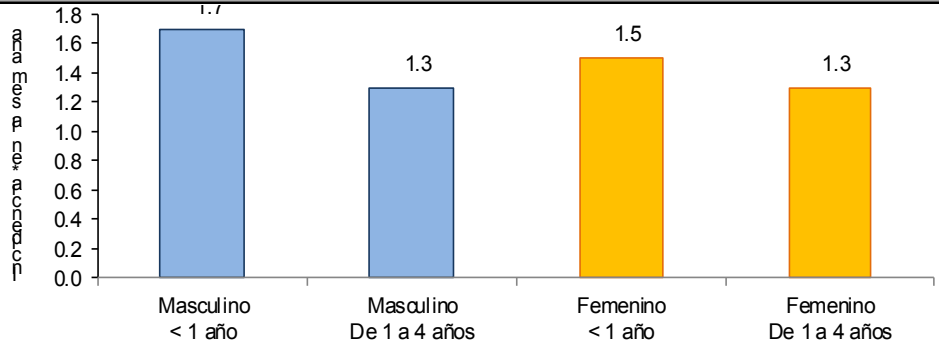


Gráfica 1. Casos notificados de EDA, México 2011 - 2016.





Gráfica 3: Incidencia por grupo de edad y sexo de EDA en menores de cinco años en México



Noticias relevantes

<http://www.cronica.com.mx/notas/2016/999179.html>

Y tú, ¿ya te vacunaste?

La Secretaría de Salud (SEDESA) del Gobierno de la Ciudad de México reforzó la Campaña de Vacunación contra la Influenza Estacional, con la inclusión de las vacunas Antineumocócica y Antirrotavirus para prevenir neumonías y bronconeumonías y otras infecciones respiratorias agudas, así como enfermedades diarreicas, ante las bajas temperaturas de la época invernal 2016- 2017. Aunado a los 2 millones 447 mil 344 dosis contra la influenza que tiene como meta aplicar del primero de noviembre de 2016 al 20 marzo de 2017, el Sector Salud de la CDMX, suministrará 76 mil 163 vacunas contra las infecciones neumocócicas y 96 mil 398 vacunas para prevenir enfermedades diarreicas agudas por Rotavirus.

La campaña de vacunación que se realizan a través de los Servicios de Salud Pública en conjunto el IMSS, ISSSTE y otras instituciones de salud pública, tiene como prioridad la atención de los grupos de riesgo, como son los niños menores de cinco años de edad, adultos mayores, mujeres embarazadas y personas con enfermedades crónicas o que tienen un sistema inmune debilitado, ya que son los más susceptibles de presentar los padecimientos.

Con el fin de acercar el servicio de vacunación y tener amplia cobertura en toda la población, se han instalado puestos en 52 estaciones del Sistema de Transporte Colectivo (STC) Metro y en 18 estaciones del Metrobús, además de módulos en los 220 centros de salud de las 16 delegaciones y través de las jornadas de salud y visitas en todas las zonas altas de Ciudad de México.

las 24 horas los 365 días del año.

Elementos de comunicación a la comunidad

- La entidad federativa con mayor incidencia* de EDA en menores de cinco años durante la semana epidemiológica 47 es: Campeche(2.6).
- Precedida por Tabasco (2.2), Yucatán (2.1), Morelos (2), Nayarit (2), Nuevo León (1.9), Tamaulipas (1.9), Baja California Sur (1.8) y San Luis Potosí (1.8).
- En el canal endémico nacional de la semana epidemiológica 47, se observa que los casos de EDA se encuentran en la zona de Éxito.
- En 3 de las 32 entidades federativas (9.4%) se ha incrementado la incidencia, con respecto a la semana anterior ; y 2 entidades muestran más del 5% de incremento con respecto al promedio de las últimas 5 semanas.
- En la semana epidemiológica 47 , 3 entidades federativas presentaron un incremento en el número de casos de EDA con respecto a la semana anterior, siendo las 3 principales: Campeche (23.8%), Morelos (11.1%) y Distrito Federal (9.1%).

Información relevante
 Gráfica 2:
 Hasta la semana 47 del 2016 se registraron 1,046,223 casos, lo que representa un decremento del 13.6% en el reporte de casos de EDA en menores de cinco años de edad con respecto al mismo periodo del año anterior.

Gráfica 3:
 A nivel nacional, en la semana 47 se notifico 1 caso nuevo de EDA por cada 1,000 menores de 5 años.

Acciones realizadas y datos proporcionados por el CENAPRECE, 2016.

271,245	visitas casa a casa.
99,474	casos de diarrea estudiados.
1,050,173	sobres de VSO entregados.

La proporción de casos de EDA en menores de un año es de un 25% .
 La razón de tasas de incidencia hombre-mujer es de 1.05% .

De las ocho patologías incluidas en el grupo de EDA, predominan las ocasionadas por otros organismos y las mal definidas con el (93.5%) de los casos notificados, seguido de las amebiasis (4.2%).

Para la estimación de las EDA se tomaron las notificaciones de Amebiasis intestinal, Shigelosis, Fiebre tifoidea, Giardiasis, Infecciones intestinales por otros organismos y las mal definidas, Intoxicación alimentaria, Paratifoidea y otras salmonelosis y Otras infecciones intestinales debidas a protozoarios.

*Incidencia semanal por mil menores de 5 años.