

SEGOB

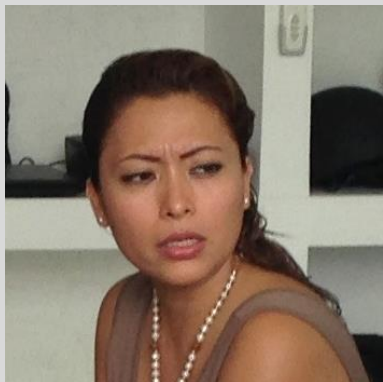
SECRETARÍA DE  
GOBERNACIÓN



# Centros Estatales de Prevención Social

SECRETARIADO EJECUTIVO  
DEL SISTEMA NACIONAL DE  
SEGURIDAD PÚBLICA





**Centro Estatal de Prevención Social de la Violencia y la Delincuencia con Participación Ciudadana**

[Ley de Creación](#)

Personas que conforman la plantilla del CEPS : 3

**Titular:**  
Ammy Navarrete Arreola  
**Formación Profesional:**  
Derecho

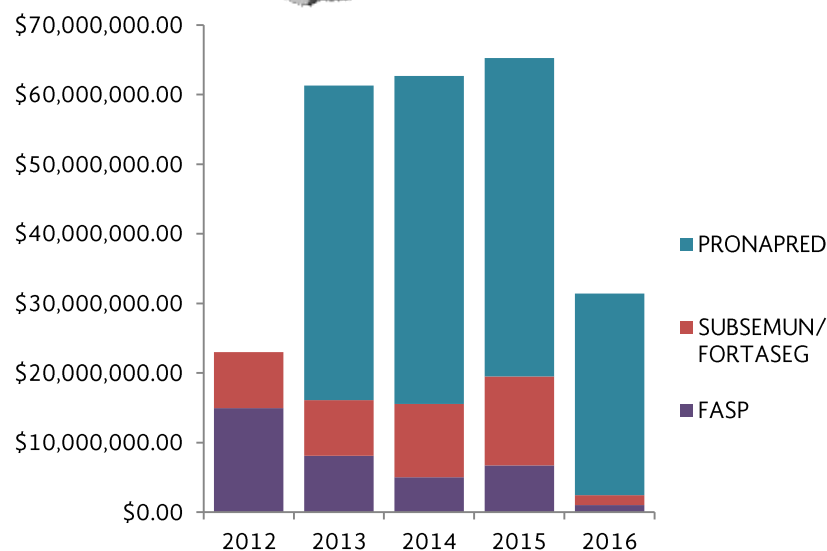
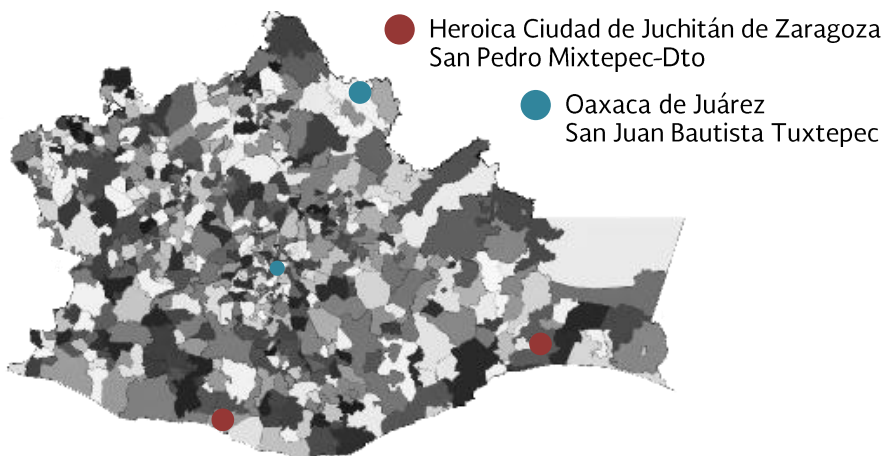
**Cargo:**  
Directora General

**Adscrita:**  
Consejo Estatal de Seguridad Pública

**Opera PRONAPRED**

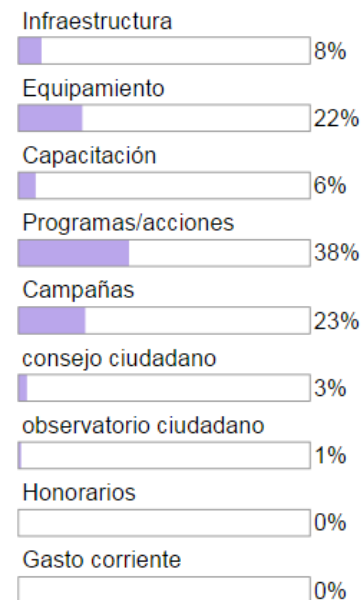
**Municipios FORTASEG, PRONAPRED 2016**

Número de municipios	FORTASEG	FORTASEG (Prevención)	PRONAPRED
570	7	2	2



**Destino de Gasto**

FASP 2012-2016: \$35,734,450.00



**Principales acciones:**

- Carrera caminata con el objetivo de fomentar la prevención de la violencia contra las mujeres oaxaqueñas.
- Exposición pictórica para las mujeres que sufren violencia en el estado.
- Programa de jóvenes emprendedores.





