

Información hasta la semana  
epidemiológica 45 del 2016

## INFORMACIÓN RELEVANTE DE DENGUE

FUENTE: DIRECCIÓN GENERAL DE EPIDEMIOLOGÍA (DGE).

- Al comparar el comportamiento de los casos con lo ocurrido a la misma fecha de corte del 2015, se observan decrementos de 29 % en casos confirmados, 21 % en casos estimados y 40 % en casos probables.
- Los estados con mayor incidencia\* de casos confirmados son: Guerrero (62.09), Durango (48.42), Colima (47.71), Morelos (29.18) y Michoacán (26.36).
- El 53 % de los casos confirmados del país lo concentra: Guerrero (2,228), Veracruz (2,120), Jalisco (1,686), Michoacán (1,220) y Durango (863).

\*Por 100 mil habitantes.

**Situación Actual:**

Información hasta la semana epidemiológica 45 del 2016

Tabla 1. Casos y Defunciones al corte de la semana. México, 2015 – 2016.

Indicador	Casos nuevos en la semana	Casos acumulados 2016	Incidencia	Casos acumulados 2015*	Incidencia
<b>Probables</b>	4,555	118,841	97.19	196,601	162.47
<b>Confirmados</b>					
. Dengue no Grave	610	12,017	9.83	17,115	14.14
. Dengue con Signos de Alarma y Dengue Grave	143	3,179	2.60	4,256	3.52
. Total de casos	753	15,196	12.43	21,371	17.66
<b>Defunciones</b>	0	11	0.35	28	0.66
<b>Estimados</b>	2,214	43,887	35.89	55,798	46.11

\*Para el año 2015 los casos de DNG equivalen a los casos de FD, y los de DCSA y DG equivalen a los casos de FHD.

**Situaciones que se deben resaltar**

Tabla 1:  
En comparación con los casos del año 2015 a la misma semana se observan:

Decrementos de:

- 29 % en confirmados.
- 30 % en DNG.
- 25 % en DCSA y DG.
- 40 % en probables.
- 21 % en estimados.

Tabla 2: Defunciones por Dengue

En lo que va del 2016 se han notificado 177 defunciones por probable Dengue, de las cuales 11 se han confirmado, 67 se encuentran en estudio y 99 se han descartado. Las defunciones confirmadas corresponden a los estados de Morelos (3), Guerrero (2), Tabasco (2), Campeche (1), Jalisco (1), Oaxaca (1) y Quintana Roo (1). Las defunciones en estudio corresponden a los estados de: Veracruz (18), Guerrero (12), Morelos (7), Oaxaca (7), Chiapas (6), Tabasco (5), Colima (4), Quintana Roo (3), Yucatán (2), Nayarit (1), Sinaloa (1) y Sonora (1). Las defunciones descartadas corresponden a: Veracruz (24), Sonora (19), Guerrero (14), Tabasco (9), Tamaulipas (8), Chiapas (4), Oaxaca (4), Quintana Roo (4), Yucatán (4), Colima (2), Morelos (2), Nayarit (2), Campeche (1), México (1) y Sinaloa (1).

Tabla 3. Entidades con mayor número de incidencia de casos confirmados y estimados.

ESTADO	TOT. CASOS PROB.	CASOS CONFIRMADOS	INCIDENCIA CONFIRMADOS	CASOS ESTIMADOS	INCIDENCIA ESTIMADOS
GUERRERO	9,021	2,228	62.09	5,965	166.24
JALISCO	14,285	1,686	21.02	5,816	72.50
VERACRUZ	16,935	2,120	26.15	5,069	62.53
MORELOS	7,297	567	29.18	3,847	197.99
COLIMA	6,199	351	47.71	2,535	344.56
CAMPECHE	3,110	86	9.33	2,370	257.18
TABASCO	5,221	534	22.18	2,273	94.40
MICHOACAN	5,059	1,220	26.36	2,125	45.92
DURANGO	1,935	863	48.42	1,498	84.05
NAVARRIT	3,031	286	22.95	1,387	111.30

Tabla 3:  
• Los estados con mayor número de casos estimados son: Guerrero, Jalisco, Veracruz Morelos y Colima.

• Estos concentran el 53 % del total de casos estimados.

• Y suman el 46 % de los casos confirmados.

Gráfica 1. Casos de Dengue con Signos de Alarma y Dengue Grave, letalidad anual. México, 2007 – 2016.

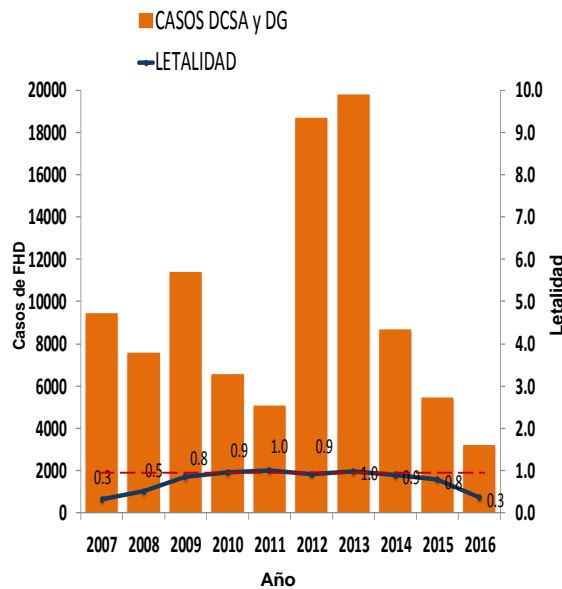


Figura 1. Serotipos identificados por RT-PCR en tiempo real e incidencia de casos estimados por entidad federativa. México, 2016.

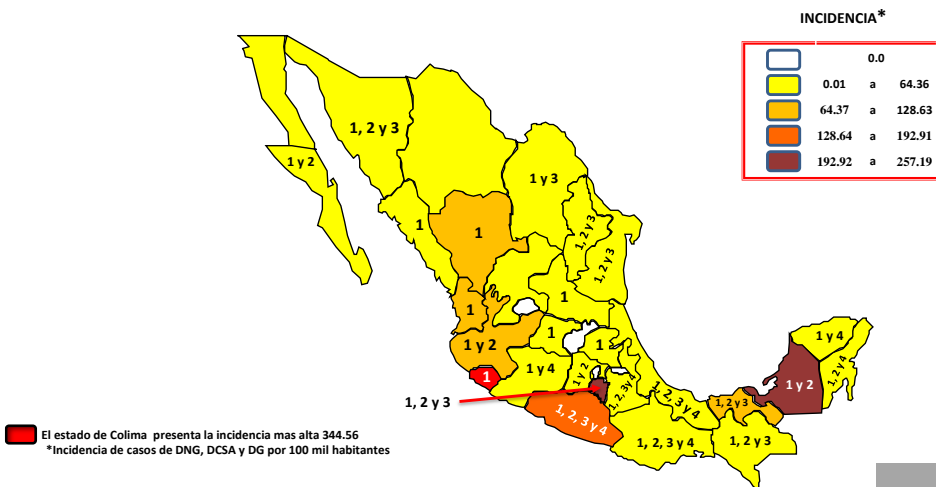
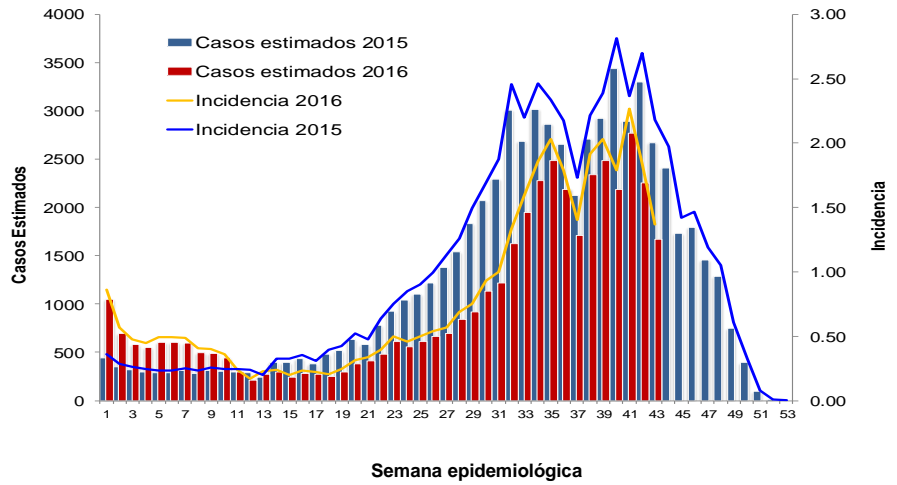
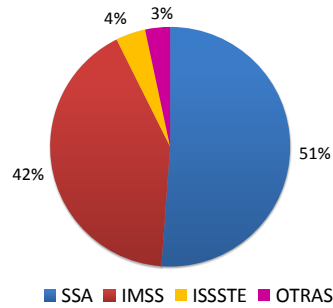


Figura 1:  
• La entidad que presenta la mayor incidencia por casos estimados es Colima.

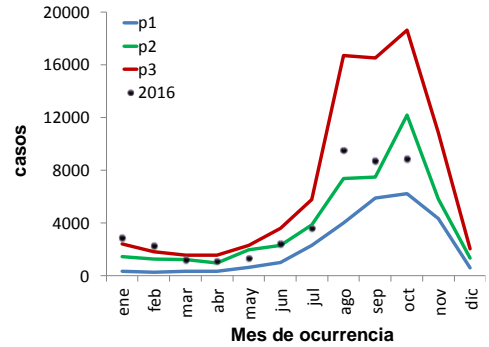
**Gráfica 2. Análisis comparativo de casos estimados de Dengue México, 2015 – 2016.**



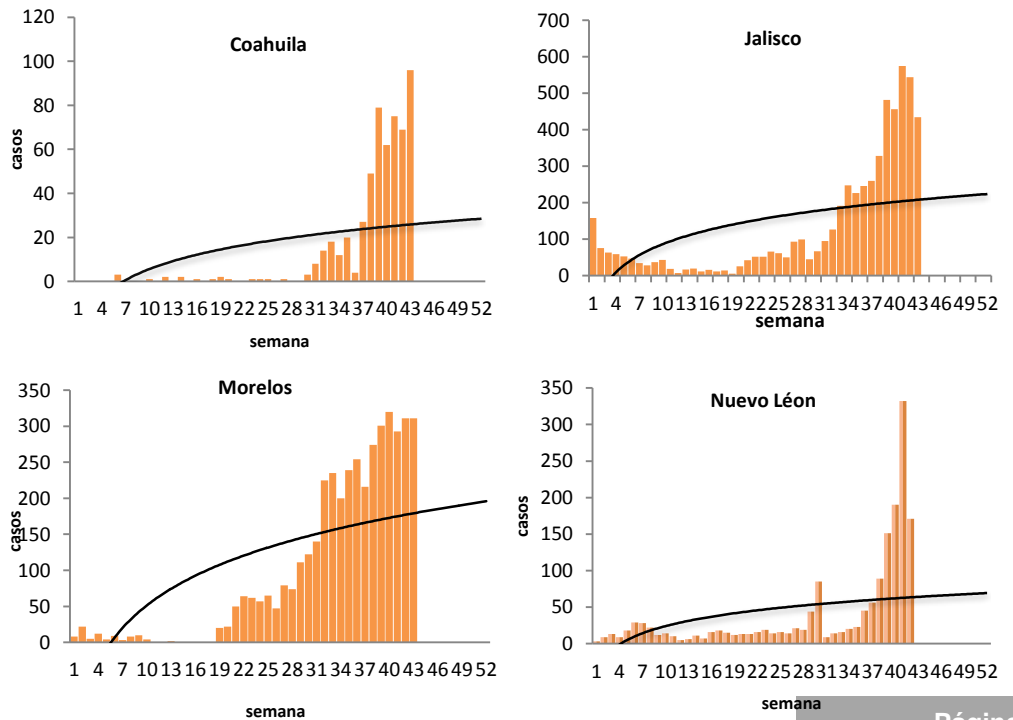
**Gráfica 3. Casos estimados por institución. México, 2016.**



**Gráfica 4. Canal endémico de Dengue. México, 2016.**



**Gráfica 5. Curva epidémica en entidades con tendencia ascendente de casos estimados. México, 2016.**



Gráfica 3:  
La mayor proporción de casos estimados se registraron en la SSA (51 %) y en el IMSS (42 %).

Ejercicio adicional:

Las entidades con tendencia ascendente de casos estimados son: Coahuila, Jalisco, Morelos y Nuevo León.

**NOTAS ACLARATORIAS:**

Gráfica 1: La letalidad se calcula: (número total de defunciones / total de casos de DCSA+DG) X 100.

Tablas 1 y 3, Figura 1, y Gráfica 2: La incidencia que se calcula corresponde al número de casos de Dengue por cada cien mil habitantes.

- Fuentes:
- 1) SINAVE/DGE/SSA. Sistema de Vigilancia Epidemiológica de Dengue/Información a 14 de noviembre de 2016.
  - 2) SINAVE/InDRE/SSA. Laboratorio de Arbovirus.
  - 3) Proyecciones 2010-2030, CONAPO.