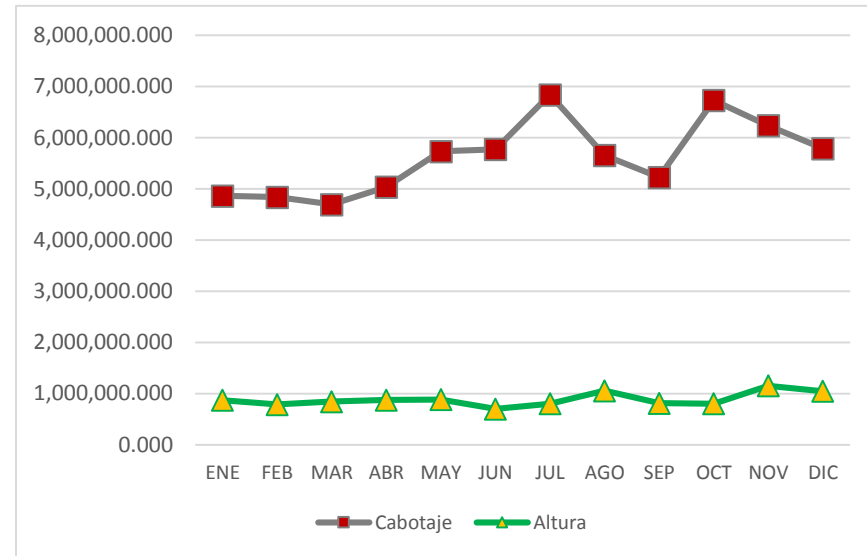


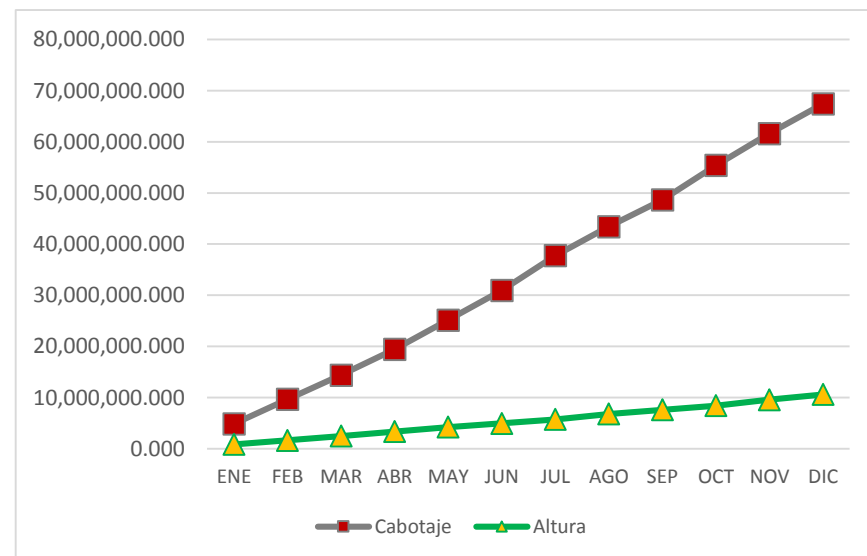
PARTICIPACIÓN TOTAL EN CABOTAJE 2014 / TONELADAS

CABOTAJE TOTAL

MESES	TONELADAS				
	CARGA	TOTAL	NACIONAL	%	EXTRANJERA
ENE	TOTAL CABOTAJE	5,733,224.181	4,862,351.690	85%	870,872.491
FEB	TOTAL CABOTAJE	5,623,904.340	4,837,895.032	86%	786,009.308
MAR	TOTAL CABOTAJE	5,538,240.768	4,693,887.629	85%	844,353.139
ABR	TOTAL CABOTAJE	5,909,187.464	5,035,332.874	85%	873,854.590
MAY	TOTAL CABOTAJE	6,617,567.351	5,732,071.767	87%	885,495.584
JUN	TOTAL CABOTAJE	6,473,513.437	5,772,988.417	89%	700,525.020
JUL	TOTAL CABOTAJE	7,639,405.060	6,838,286.941	90%	801,118.119
AGO	TOTAL CABOTAJE	6,711,925.205	5,655,526.773	84%	1,056,398.432
SEP	TOTAL CABOTAJE	6,038,203.145	5,224,881.280	87%	813,321.865
OCT	TOTAL CABOTAJE	7,532,280.918	6,729,462.311	89%	802,818.607
NOV	TOTAL CABOTAJE	7,389,103.997	6,236,740.072	84%	1,152,363.925
DIC	TOTAL CABOTAJE	6,838,039.132	5,790,046.930	85%	1,047,992.202



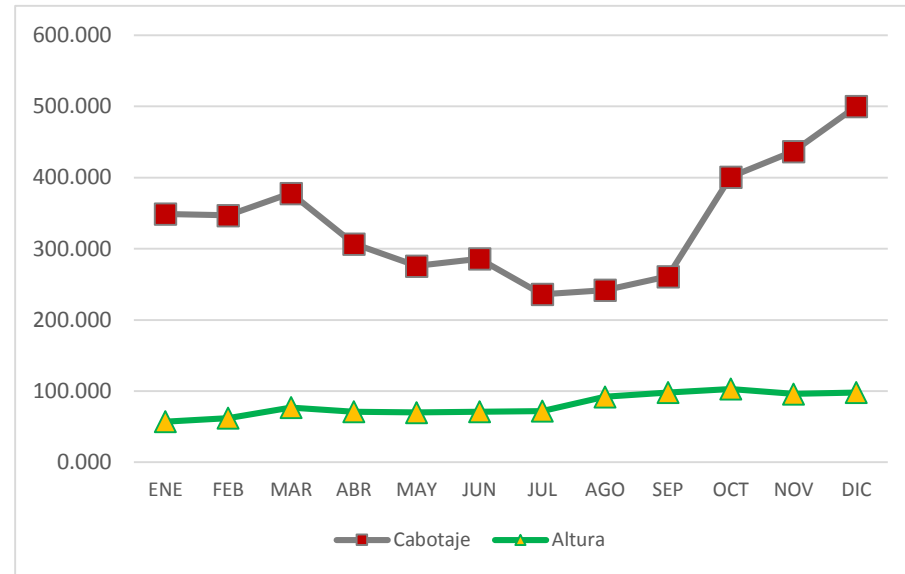
MESES	TONELADAS ACUMULADAS				
	CARGA	TOTAL	NACIONAL	%	EXTRANJERA
ENE	TOTAL CABOTAJE	5,733,224.181	4,862,351.690	85%	870,872.491
FEB	TOTAL CABOTAJE	11,357,128.521	9,700,246.722	85%	1,656,881.799
MAR	TOTAL CABOTAJE	16,895,369.289	14,394,134.351	85%	2,501,234.938
ABR	TOTAL CABOTAJE	22,804,556.753	19,429,467.225	85%	3,375,089.528
MAY	TOTAL CABOTAJE	29,422,124.104	25,161,538.992	86%	4,260,585.112
JUN	TOTAL CABOTAJE	35,895,637.541	30,934,527.409	86%	4,961,110.132
JUL	TOTAL CABOTAJE	43,535,042.601	37,772,814.350	87%	5,762,228.251
AGO	TOTAL CABOTAJE	50,246,967.806	43,428,341.123	86%	6,818,626.683
SEP	TOTAL CABOTAJE	56,285,170.951	48,653,222.403	86%	7,631,948.548
OCT	TOTAL CABOTAJE	63,817,451.869	55,382,684.714	87%	8,434,767.155
NOV	TOTAL CABOTAJE	71,206,555.866	61,619,424.786	87%	9,587,131.080
DIC	TOTAL CABOTAJE	78,044,594.998	67,409,471.716	86%	10,635,123.282



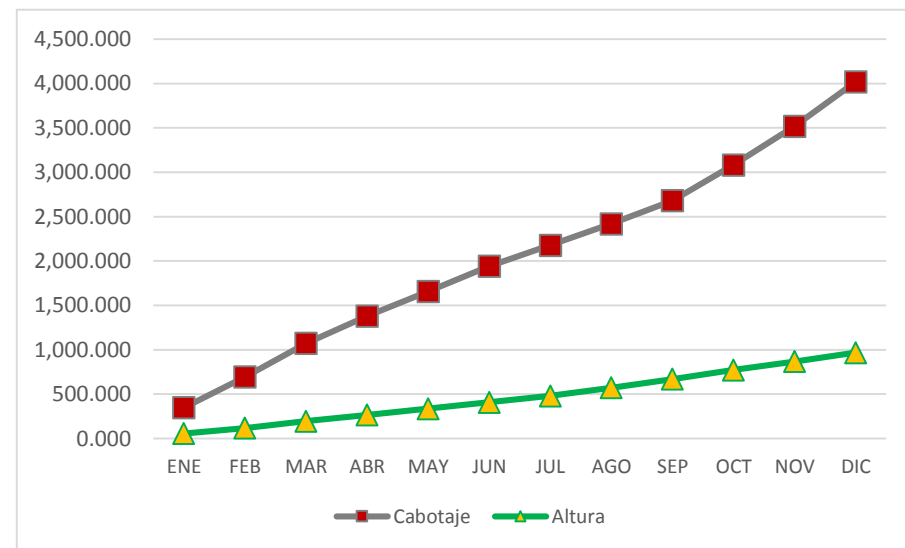
PARTICIPACIÓN TOTAL EN CABOTAJE 2014 / NÚMERO DE BARCOS

CABOTAJE TOTAL

MESES	CARGA	NÚMERO DE BARCOS			
		TOTAL	NACIONAL	%	EXTRANJERA
ENE	TOTAL CABOTAJE	406.000	349.000	86%	57.000
FEB	TOTAL CABOTAJE	409.000	347.000	85%	62.000
MAR	TOTAL CABOTAJE	455.000	378.000	83%	77.000
ABR	TOTAL CABOTAJE	378.000	307.000	81%	71.000
MAY	TOTAL CABOTAJE	346.000	276.000	80%	70.000
JUN	TOTAL CABOTAJE	357.000	286.000	80%	71.000
JUL	TOTAL CABOTAJE	308.000	236.000	77%	72.000
AGO	TOTAL CABOTAJE	334.000	242.000	72%	92.000
SEP	TOTAL CABOTAJE	359.000	261.000	73%	98.000
OCT	TOTAL CABOTAJE	504.000	401.000	80%	103.000
NOV	TOTAL CABOTAJE	533.000	437.000	82%	96.000
DIC	TOTAL CABOTAJE	598.000	500.000	84%	98.000



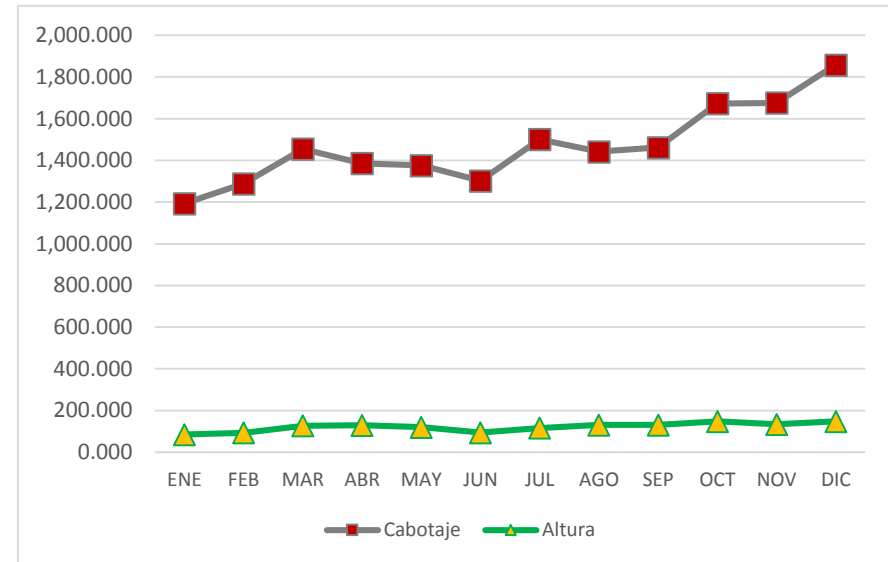
MESES	CARGA	NÚMERO ACUMULADO DE BARCOS			
		TOTAL	NACIONAL	%	EXTRANJERA
ENE	TOTAL CABOTAJE	406.000	349.000	86%	57.000
FEB	TOTAL CABOTAJE	815.000	696.000	85%	119.000
MAR	TOTAL CABOTAJE	1,270.000	1,074.000	85%	196.000
ABR	TOTAL CABOTAJE	1,648.000	1,381.000	84%	267.000
MAY	TOTAL CABOTAJE	1,994.000	1,657.000	83%	337.000
JUN	TOTAL CABOTAJE	2,351.000	1,943.000	83%	408.000
JUL	TOTAL CABOTAJE	2,659.000	2,179.000	82%	480.000
AGO	TOTAL CABOTAJE	2,993.000	2,421.000	81%	572.000
SEP	TOTAL CABOTAJE	3,352.000	2,682.000	80%	670.000
OCT	TOTAL CABOTAJE	3,856.000	3,083.000	80%	773.000
NOV	TOTAL CABOTAJE	4,389.000	3,520.000	80%	869.000
DIC	TOTAL CABOTAJE	4,987.000	4,020.000	81%	967.000



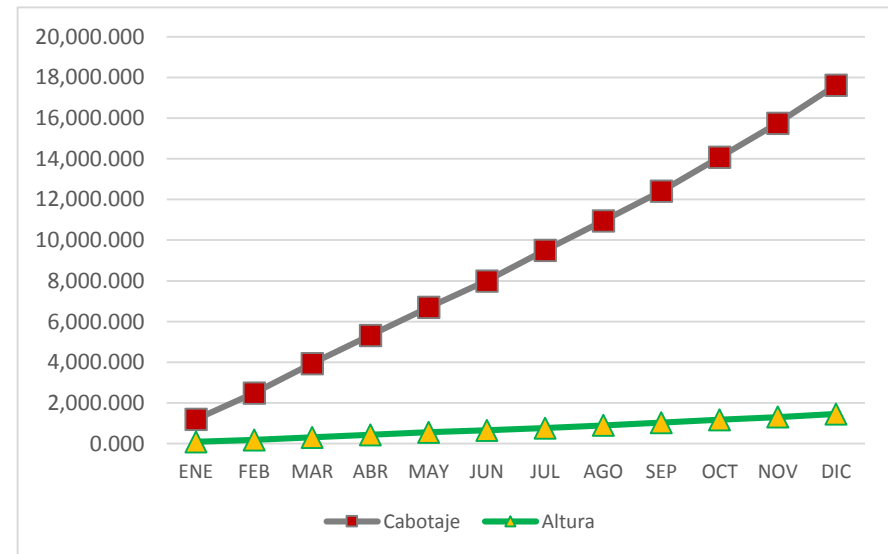
PARTICIPACIÓN TOTAL EN CABOTAJE 2014 / FRECUENCIA DE ARRIBOS

CABOTAJE TOTAL

MESES	FRECUENCIA DE ARRIBOS				
	CARGA	TOTAL	NACIONAL	%	EXTRANJERA
ENE	TOTAL CABOTAJE	1,278.000	1,193.000		85.000
FEB	TOTAL CABOTAJE	1,381.000	1,288.000		93.000
MAR	TOTAL CABOTAJE	1,582.000	1,455.000		127.000
ABR	TOTAL CABOTAJE	1,515.000	1,386.000		129.000
MAY	TOTAL CABOTAJE	1,496.000	1,376.000		120.000
JUN	TOTAL CABOTAJE	1,396.000	1,302.000		94.000
JUL	TOTAL CABOTAJE	1,617.000	1,501.000		116.000
AGO	TOTAL CABOTAJE	1,573.000	1,442.000		131.000
SEP	TOTAL CABOTAJE	1,593.000	1,462.000		131.000
OCT	TOTAL CABOTAJE	1,821.000	1,673.000		148.000
NOV	TOTAL CABOTAJE	1,810.000	1,676.000		134.000
DIC	TOTAL CABOTAJE	2,006.000	1,858.000		148.000

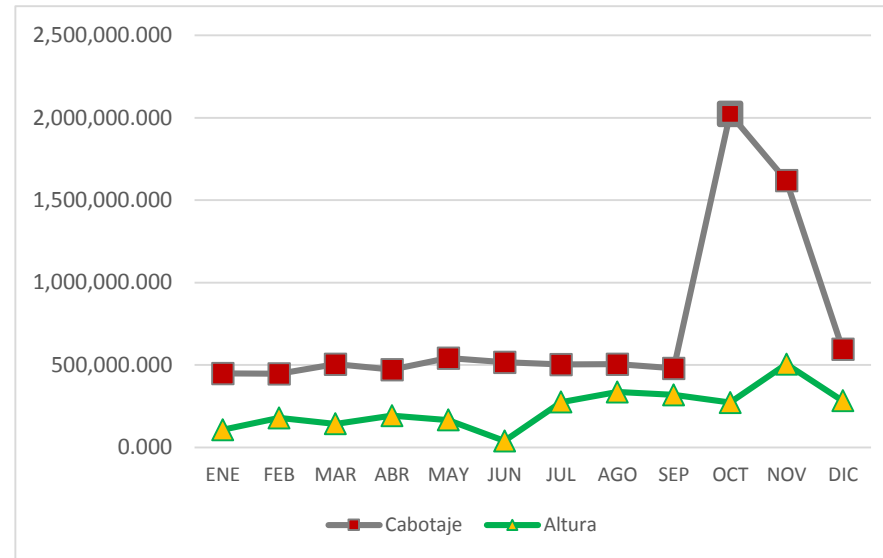


MESES	FRECUENCIA ACUMULADA DE ARRIBOS				
	CARGA	TOTAL	NACIONAL	%	EXTRANJERA
ENE	TOTAL CABOTAJE	1,278.000	1,193.000		85.000
FEB	TOTAL CABOTAJE	2,659.000	2,481.000		178.000
MAR	TOTAL CABOTAJE	4,241.000	3,936.000		305.000
ABR	TOTAL CABOTAJE	5,756.000	5,322.000		434.000
MAY	TOTAL CABOTAJE	7,252.000	6,698.000		554.000
JUN	TOTAL CABOTAJE	8,648.000	8,000.000		648.000
JUL	TOTAL CABOTAJE	10,265.000	9,501.000		764.000
AGO	TOTAL CABOTAJE	11,838.000	10,943.000		895.000
SEP	TOTAL CABOTAJE	13,431.000	12,405.000		1,026.000
OCT	TOTAL CABOTAJE	15,252.000	14,078.000		1,174.000
NOV	TOTAL CABOTAJE	17,062.000	15,754.000		1,308.000
DIC	TOTAL CABOTAJE	19,068.000	17,612.000		1,456.000



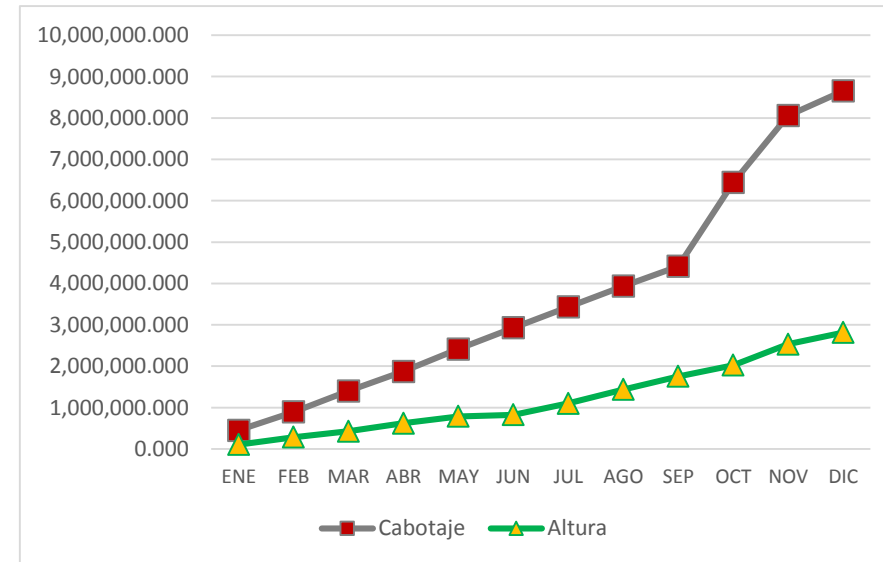
PARTICIPACIÓN MENSUAL EN CABOTAJE 2014 / TONELADAS

MESES	CARGA	TONELADAS			
		TOTAL	NACIONAL	%	EXTRANJERA
ENE	C. GENERAL	555,543.652	448,723.740	81%	106,819.912
FEB	C. GENERAL	625,032.190	446,792.443	71%	178,239.747
MAR	C. GENERAL	647,476.081	504,671.057	78%	142,805.024
ABR	C. GENERAL	664,069.719	471,569.139	71%	192,500.580
MAY	C. GENERAL	707,560.296	541,946.018	77%	165,614.278
JUN	C. GENERAL	554,627.978	515,954.455	93%	38,673.523
JUL	C. GENERAL	776,994.424	502,426.518	65%	274,567.906
AGO	C. GENERAL	840,316.971	504,622.522	60%	335,694.449
SEP	C. GENERAL	797,784.647	479,480.795	60%	318,303.852
OCT	C. GENERAL	2,294,932.099	2,023,591.040	88%	271,341.059
NOV	C. GENERAL	2,122,896.960	1,618,023.228	76%	504,873.732
DIC	C. GENERAL	876,894.416	594,551.752	68%	282,342.664



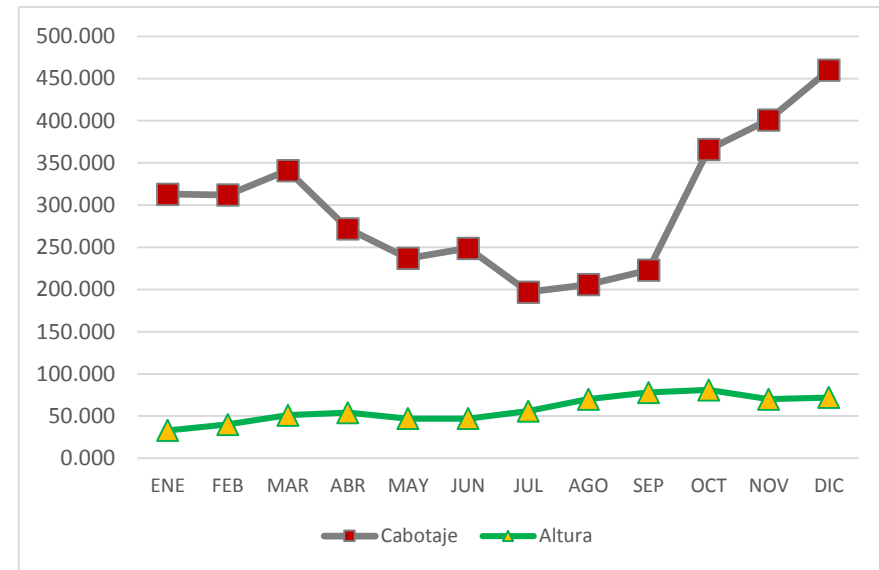
CARGA GENERAL

MESES	CARGA	TONELADAS ACUMULADAS			
		TOTAL	NACIONAL	%	EXTRANJERA
ENE	C. GENERAL	555,543.652	448,723.740	81%	106,819.912
FEB	C. GENERAL	1,180,575.842	895,516.183	76%	285,059.659
MAR	C. GENERAL	1,828,051.923	1,400,187.240	77%	427,864.683
ABR	C. GENERAL	2,492,121.642	1,871,756.379	75%	620,365.263
MAY	C. GENERAL	3,199,681.938	2,413,702.397	75%	785,979.541
JUN	C. GENERAL	3,754,309.916	2,929,656.852	78%	824,653.064
JUL	C. GENERAL	4,531,304.340	3,432,083.370	76%	1,099,220.970
AGO	C. GENERAL	5,371,621.311	3,936,705.892	73%	1,434,915.419
SEP	C. GENERAL	6,169,405.958	4,416,186.687	72%	1,753,219.271
OCT	C. GENERAL	8,464,338.057	6,439,777.727	76%	2,024,560.330
NOV	C. GENERAL	10,587,235.017	8,057,800.955	76%	2,529,434.062
DIC	C. GENERAL	11,464,129.433	8,652,352.707	75%	2,811,776.726

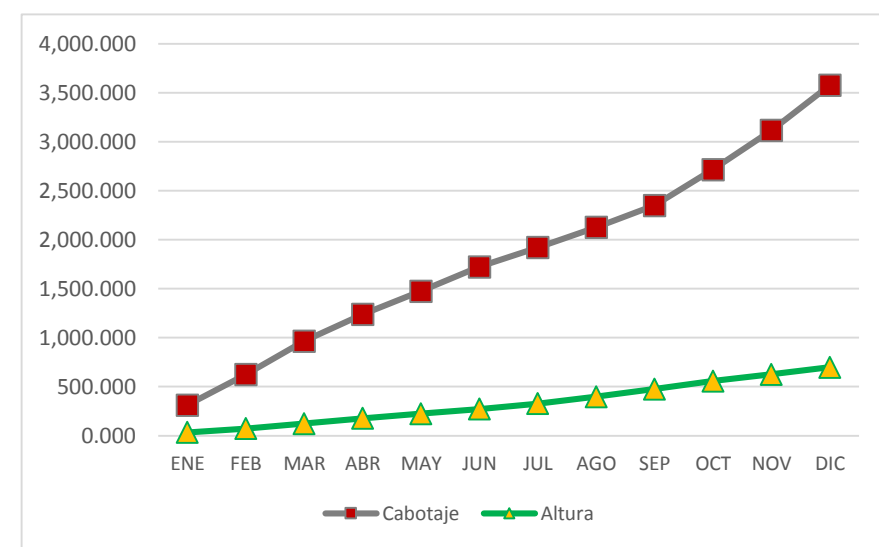


PARTICIPACIÓN MENSUAL EN CABOTAJE 2014 / NÚMERO DE BARCOS

MESES	NÚMERO DE BARCOS				
	CARGA	TOTAL	NACIONAL	%	EXTRANJERA
ENE	C. GENERAL	346.000	313.000	90%	33.000
FEB	C. GENERAL	352.000	312.000	89%	40.000
MAR	C. GENERAL	392.000	341.000	87%	51.000
ABR	C. GENERAL	326.000	272.000	83%	54.000
MAY	C. GENERAL	284.000	237.000	83%	47.000
JUN	C. GENERAL	296.000	249.000	84%	47.000
JUL	C. GENERAL	253.000	197.000	78%	56.000
AGO	C. GENERAL	276.000	206.000	75%	70.000
SEP	C. GENERAL	301.000	223.000	74%	78.000
OCT	C. GENERAL	447.000	366.000	82%	81.000
NOV	C. GENERAL	471.000	401.000	85%	70.000
DIC	C. GENERAL	532.000	460.000	86%	72.000



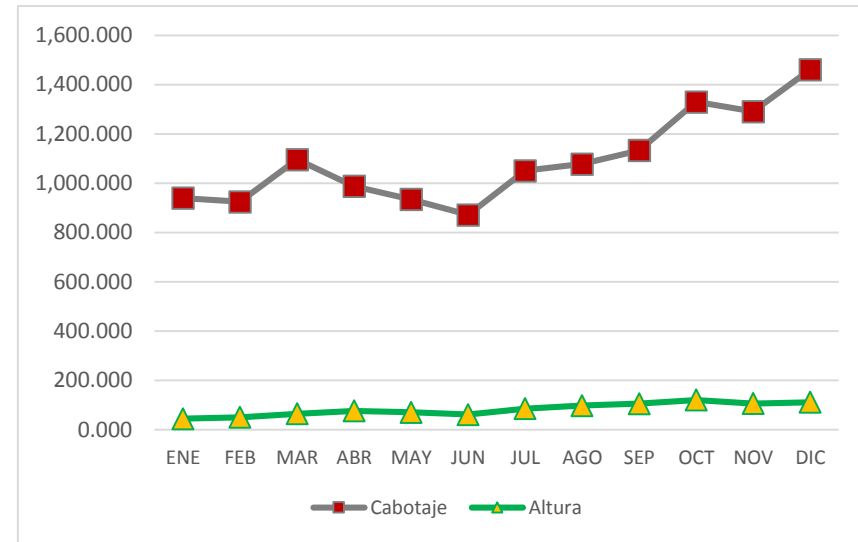
MESES	NÚMERO ACUMULADO DE BARCOS				
	CARGA	TOTAL	NACIONAL	%	EXTRANJERA
ENE	C. GENERAL	346.000	313.000	90%	33.000
FEB	C. GENERAL	698.000	625.000	90%	73.000
MAR	C. GENERAL	1,090.000	966.000	89%	124.000
ABR	C. GENERAL	1,416.000	1,238.000	87%	178.000
MAY	C. GENERAL	1,700.000	1,475.000	87%	225.000
JUN	C. GENERAL	1,996.000	1,724.000	86%	272.000
JUL	C. GENERAL	2,249.000	1,921.000	85%	328.000
AGO	C. GENERAL	2,525.000	2,127.000	84%	398.000
SEP	C. GENERAL	2,826.000	2,350.000	83%	476.000
OCT	C. GENERAL	3,273.000	2,716.000	83%	557.000
NOV	C. GENERAL	3,744.000	3,117.000	83%	627.000
DIC	C. GENERAL	4,276.000	3,577.000	84%	699.000



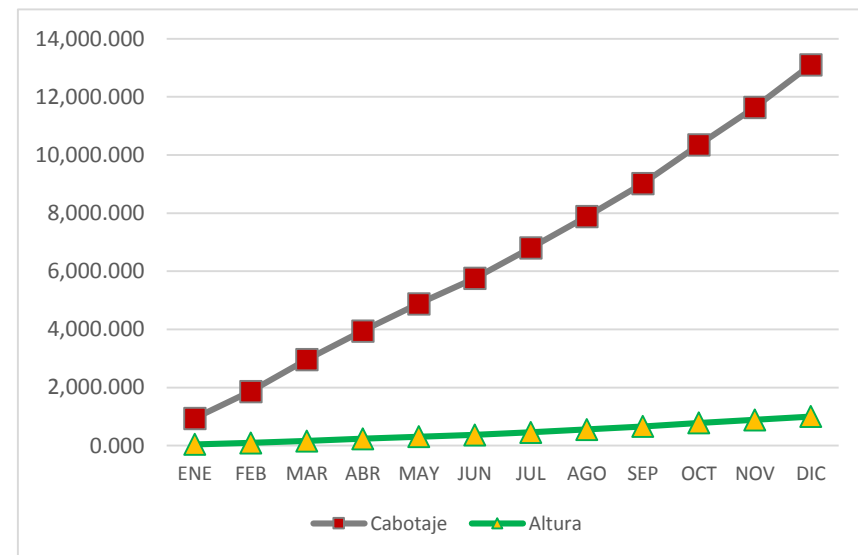
CARGA GENERAL

PARTICIPACIÓN MENSUAL EN CABOTAJE 2014 / FRECUENCIA DE ARRIBOS

MESES	CARGA	FRECUENCIA DE ARRIBOS			
		TOTAL	NACIONAL	%	EXTRANJERA
ENE	C. GENERAL	985.000	940.000	95%	45.000
FEB	C. GENERAL	976.000	925.000	95%	51.000
MAR	C. GENERAL	1,161.000	1,096.000	94%	65.000
ABR	C. GENERAL	1,065.000	988.000	93%	77.000
MAY	C. GENERAL	1,006.000	935.000	93%	71.000
JUN	C. GENERAL	934.000	872.000	93%	62.000
JUL	C. GENERAL	1,137.000	1,051.000	92%	86.000
AGO	C. GENERAL	1,176.000	1,078.000	92%	98.000
SEP	C. GENERAL	1,239.000	1,133.000	91%	106.000
OCT	C. GENERAL	1,451.000	1,330.000	92%	121.000
NOV	C. GENERAL	1,398.000	1,291.000	92%	107.000
DIC	C. GENERAL	1,573.000	1,461.000	93%	112.000



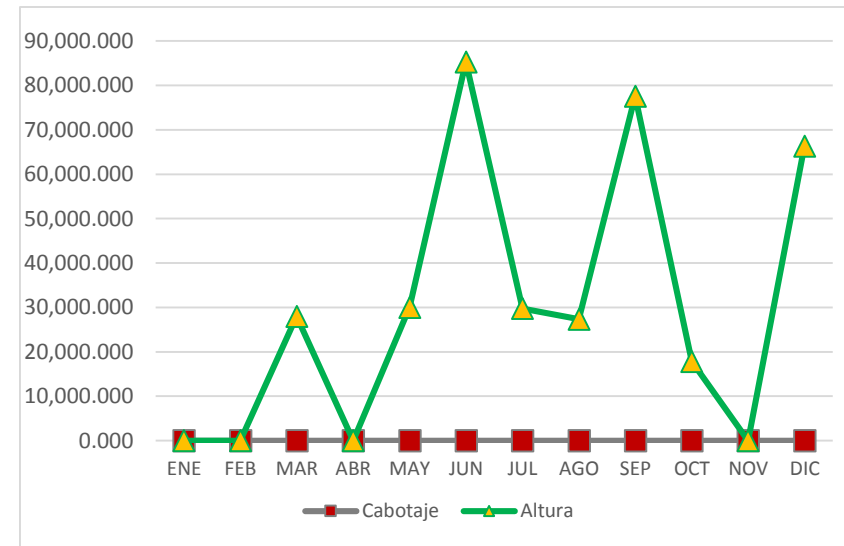
MESES	CARGA	FRECUENCIA ACUMULADA DE ARRIBOS			
		TOTAL	NACIONAL	%	EXTRANJERA
ENE	C. GENERAL	985.000	940.000	95%	45.000
FEB	C. GENERAL	1,961.000	1,865.000	95%	96.000
MAR	C. GENERAL	3,122.000	2,961.000	95%	161.000
ABR	C. GENERAL	4,187.000	3,949.000	94%	238.000
MAY	C. GENERAL	5,193.000	4,884.000	94%	309.000
JUN	C. GENERAL	6,127.000	5,756.000	94%	371.000
JUL	C. GENERAL	7,264.000	6,807.000	94%	457.000
AGO	C. GENERAL	8,440.000	7,885.000	93%	555.000
SEP	C. GENERAL	9,679.000	9,018.000	93%	661.000
OCT	C. GENERAL	11,130.000	10,348.000	93%	782.000
NOV	C. GENERAL	12,528.000	11,639.000	93%	889.000
DIC	C. GENERAL	14,101.000	13,100.000	93%	1,001.000



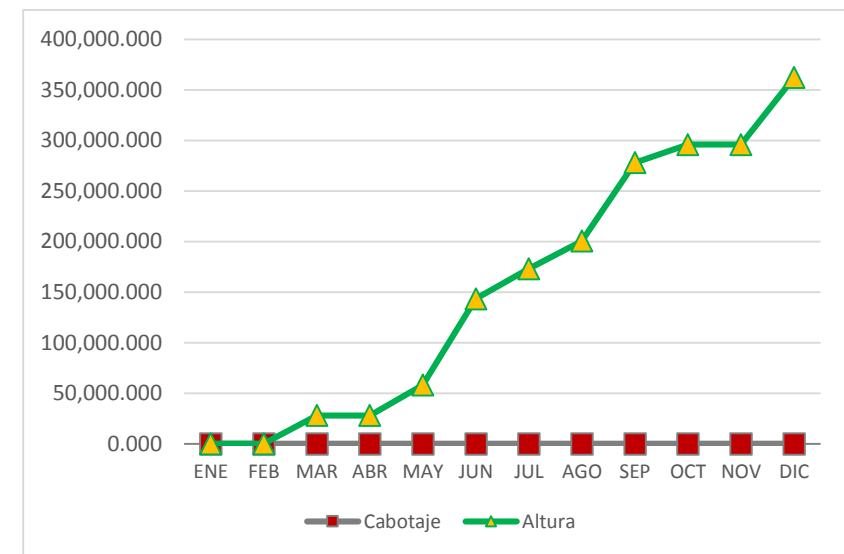
CARGA GENERAL

PARTICIPACIÓN MENSUAL EN CABOTAJE 2014 / TONELADAS

MESES	CARGA	TONELADAS			
		TOTAL	NACIONAL	%	EXTRANJERA
ENE	G. AGRÍCOLA	0.000	0.000	0%	0.000
FEB	G. AGRÍCOLA	0.000	0.000	0%	0.000
MAR	G. AGRÍCOLA	28,000.000	0.000	0%	28,000.000
ABR	G. AGRÍCOLA	0.000	0.000	0%	0.000
MAY	G. AGRÍCOLA	30,000.000	0.000	0%	30,000.000
JUN	G. AGRÍCOLA	85,273.630	0.000	0%	85,273.630
JUL	G. AGRÍCOLA	29,762.830	0.000	0%	29,762.830
AGO	G. AGRÍCOLA	27,362.000	0.000	0%	27,362.000
SEP	G. AGRÍCOLA	77,573.720	0.000	0%	77,573.720
OCT	G. AGRÍCOLA	17,850.000	0.000	0%	17,850.000
NOV	G. AGRÍCOLA	0.000	0.000	0%	0.000
DIC	G. AGRÍCOLA	66,343.043	0.000	0%	66,343.043



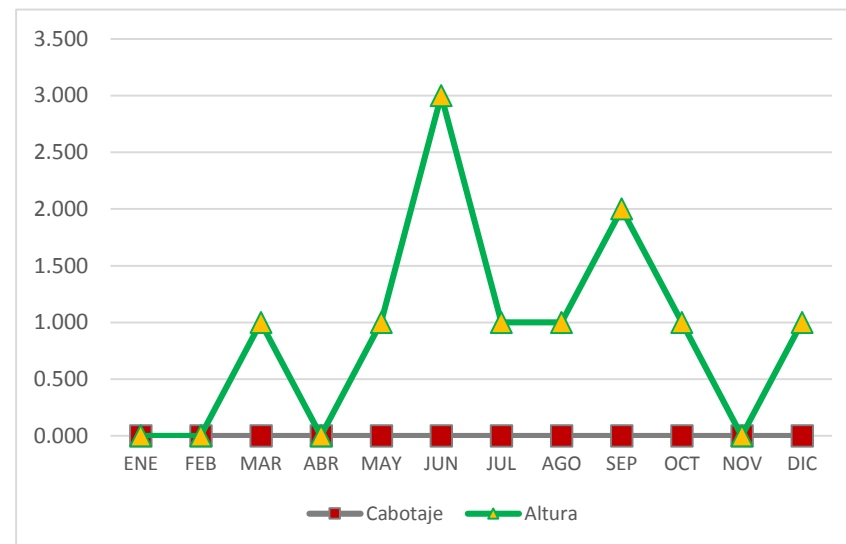
MESES	CARGA	TONELADAS ACUMULADAS			
		TOTAL	NACIONAL	%	EXTRANJERA
ENE	G. AGRÍCOLA	0.000	0.000	0%	0.000
FEB	G. AGRÍCOLA	0.000	0.000	0%	0.000
MAR	G. AGRÍCOLA	28,000.000	0.000	0%	28,000.000
ABR	G. AGRÍCOLA	28,000.000	0.000	0%	28,000.000
MAY	G. AGRÍCOLA	58,000.000	0.000	0%	58,000.000
JUN	G. AGRÍCOLA	143,273.630	0.000	0%	143,273.630
JUL	G. AGRÍCOLA	173,036.460	0.000	0%	173,036.460
AGO	G. AGRÍCOLA	200,398.460	0.000	0%	200,398.460
SEP	G. AGRÍCOLA	277,972.180	0.000	0%	277,972.180
OCT	G. AGRÍCOLA	295,822.180	0.000	0%	295,822.180
NOV	G. AGRÍCOLA	295,822.180	0.000	0%	295,822.180
DIC	G. AGRÍCOLA	362,165.223	0.000	0%	362,165.223



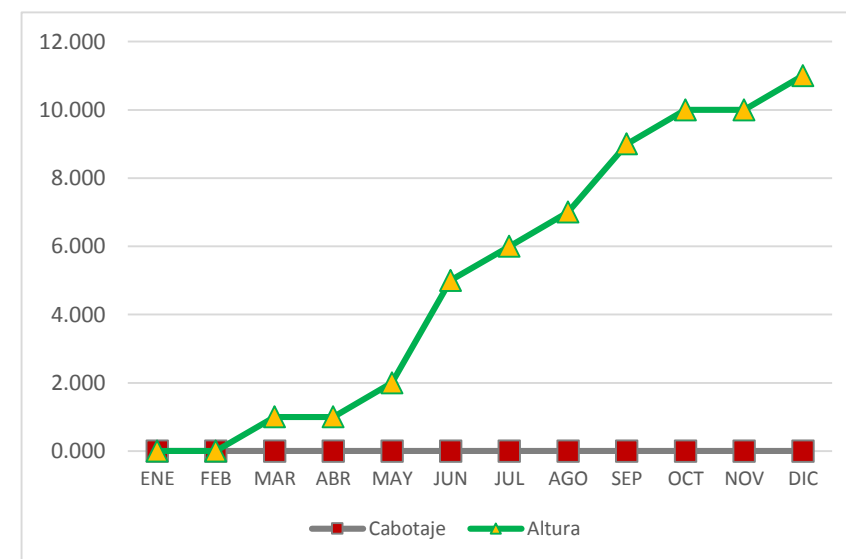
GRANEL AGRÍCOLA

PARTICIPACIÓN MENSUAL EN CABOTAJE 2014 / NÚMERO DE BARCOS

MESES	CARGA	NÚMERO DE BARCOS			
		TOTAL	NACIONAL	%	EXTRANJERA
ENE	G. AGRÍCOLA	0.000	0.000	0%	0.000
FEB	G. AGRÍCOLA	0.000	0.000	0%	0.000
MAR	G. AGRÍCOLA	1.000	0.000	0%	1.000
ABR	G. AGRÍCOLA	0.000	0.000	0%	0.000
MAY	G. AGRÍCOLA	1.000	0.000	0%	1.000
JUN	G. AGRÍCOLA	3.000	0.000	0%	3.000
JUL	G. AGRÍCOLA	1.000	0.000	0%	1.000
AGO	G. AGRÍCOLA	1.000	0.000	0%	1.000
SEP	G. AGRÍCOLA	2.000	0.000	0%	2.000
OCT	G. AGRÍCOLA	1.000	0.000	0%	1.000
NOV	G. AGRÍCOLA	0.000	0.000	0%	0.000
DIC	G. AGRÍCOLA	1.000	0.000	0%	1.000



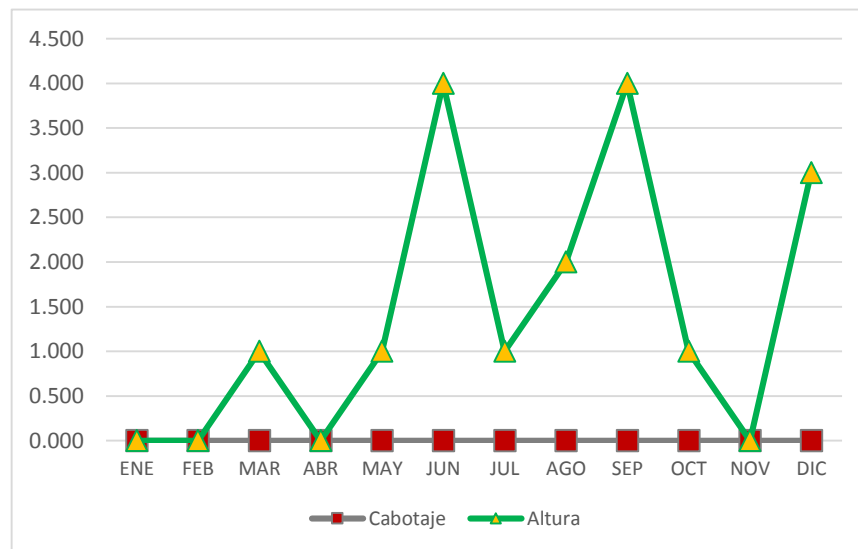
MESES	CARGA	NÚMERO ACUMULADO DE BARCOS			
		TOTAL	NACIONAL	%	EXTRANJERA
ENE	G. AGRÍCOLA	0.000	0.000	0%	0.000
FEB	G. AGRÍCOLA	0.000	0.000	0%	0.000
MAR	G. AGRÍCOLA	1.000	0.000	0%	1.000
ABR	G. AGRÍCOLA	1.000	0.000	0%	1.000
MAY	G. AGRÍCOLA	2.000	0.000	0%	2.000
JUN	G. AGRÍCOLA	5.000	0.000	0%	5.000
JUL	G. AGRÍCOLA	6.000	0.000	0%	6.000
AGO	G. AGRÍCOLA	7.000	0.000	0%	7.000
SEP	G. AGRÍCOLA	9.000	0.000	0%	9.000
OCT	G. AGRÍCOLA	10.000	0.000	0%	10.000
NOV	G. AGRÍCOLA	10.000	0.000	0%	10.000
DIC	G. AGRÍCOLA	11.000	0.000	0%	11.000



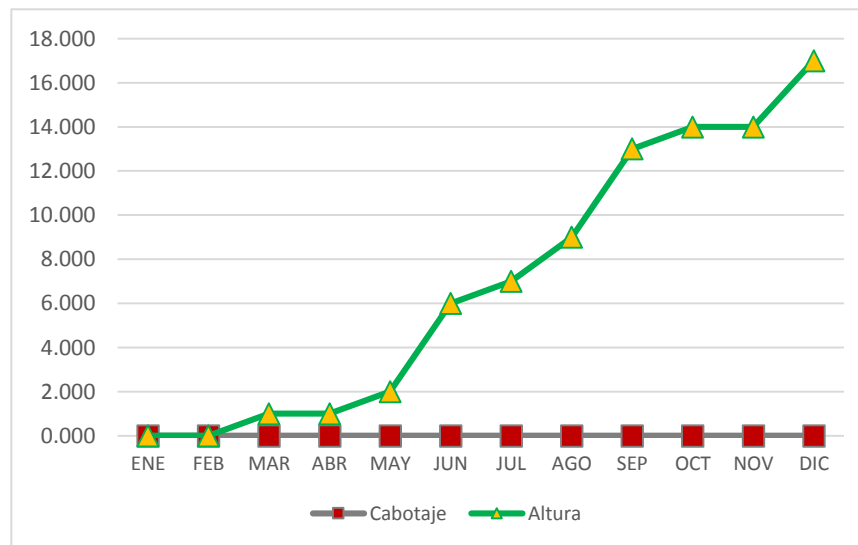
GRANEL AGRÍCOLA

PARTICIPACIÓN MENSUAL EN CABOTAJE 2014 / FRECUENCIA DE ARRIBOS

MESES	CARGA	FRECUENCIA DE ARRIBOS			
		TOTAL	NACIONAL	%	EXTRANJERA
ENE	G. AGRÍCOLA	0.000	0.000	0%	0.000
FEB	G. AGRÍCOLA	0.000	0.000	0%	0.000
MAR	G. AGRÍCOLA	1.000	0.000	0%	1.000
ABR	G. AGRÍCOLA	0.000	0.000	0%	0.000
MAY	G. AGRÍCOLA	1.000	0.000	0%	1.000
JUN	G. AGRÍCOLA	4.000	0.000	0%	4.000
JUL	G. AGRÍCOLA	1.000	0.000	0%	1.000
AGO	G. AGRÍCOLA	2.000	0.000	0%	2.000
SEP	G. AGRÍCOLA	4.000	0.000	0%	4.000
OCT	G. AGRÍCOLA	1.000	0.000	0%	1.000
NOV	G. AGRÍCOLA	0.000	0.000	0%	0.000
DIC	G. AGRÍCOLA	3.000	0.000	0%	3.000

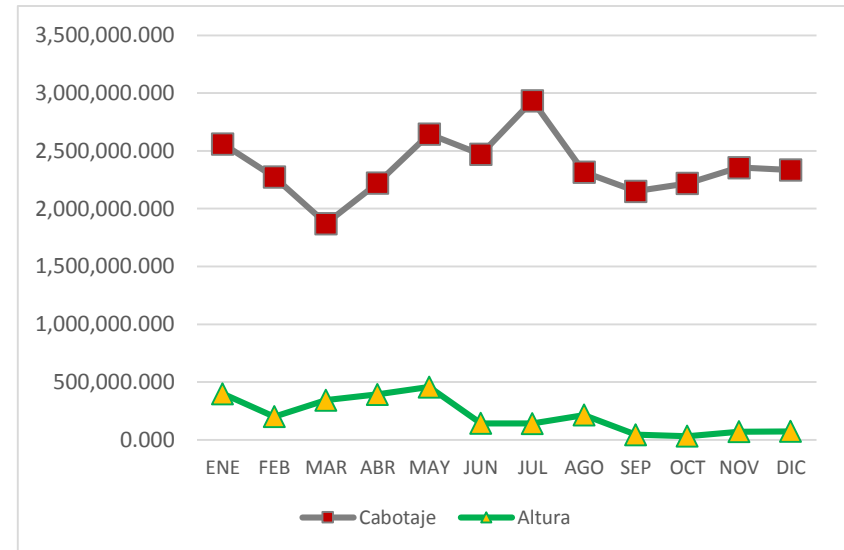


MESES	CARGA	FRECUENCIA ACUMULADA DE ARRIBOS			
		TOTAL	NACIONAL	%	EXTRANJERA
ENE	G. AGRÍCOLA	0.000	0.000	0%	0.000
FEB	G. AGRÍCOLA	0.000	0.000	0%	0.000
MAR	G. AGRÍCOLA	1.000	0.000	0%	1.000
ABR	G. AGRÍCOLA	1.000	0.000	0%	1.000
MAY	G. AGRÍCOLA	2.000	0.000	0%	2.000
JUN	G. AGRÍCOLA	6.000	0.000	0%	6.000
JUL	G. AGRÍCOLA	7.000	0.000	0%	7.000
AGO	G. AGRÍCOLA	9.000	0.000	0%	9.000
SEP	G. AGRÍCOLA	13.000	0.000	0%	13.000
OCT	G. AGRÍCOLA	14.000	0.000	0%	14.000
NOV	G. AGRÍCOLA	14.000	0.000	0%	14.000
DIC	G. AGRÍCOLA	17.000	0.000	0%	17.000

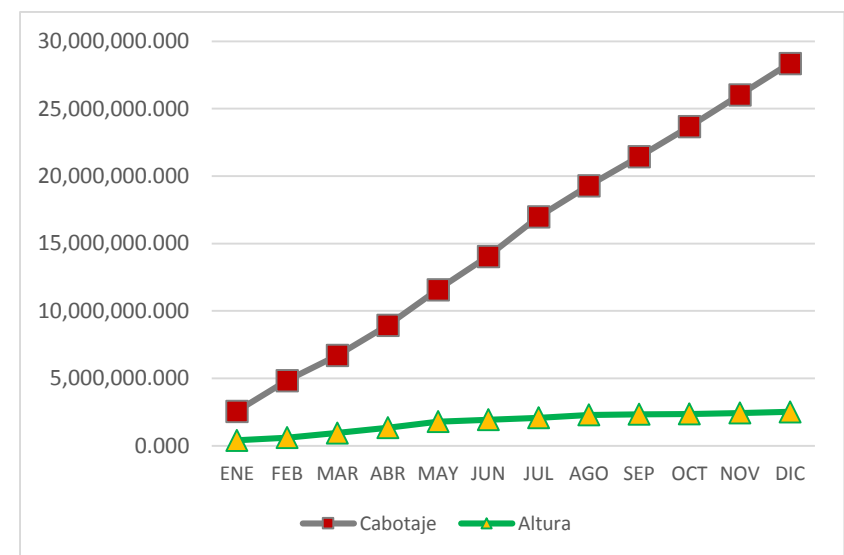


PARTICIPACIÓN MENSUAL EN CABOTAJE 2014 / TONELADAS

MESES	TONELADAS				
	CARGA	TOTAL	NACIONAL	%	EXTRANJERA
ENE	G. MINERAL	2,959,415.541	2,560,847.710	87%	398,567.831
FEB	G. MINERAL	2,476,240.853	2,274,987.303	92%	201,253.550
MAR	G. MINERAL	2,214,684.833	1,871,585.897	85%	343,098.936
ABR	G. MINERAL	2,614,283.172	2,221,808.315	85%	392,474.857
MAY	G. MINERAL	3,102,009.376	2,645,632.737	85%	456,376.639
JUN	G. MINERAL	2,613,732.990	2,470,572.470	95%	143,160.520
JUL	G. MINERAL	3,075,187.468	2,934,670.634	95%	140,516.834
AGO	G. MINERAL	2,529,545.794	2,315,572.341	92%	213,973.453
SEP	G. MINERAL	2,195,046.093	2,150,782.411	98%	44,263.682
OCT	G. MINERAL	2,250,952.321	2,219,512.801	99%	31,439.520
NOV	G. MINERAL	2,427,051.211	2,356,336.631	97%	70,714.580
DIC	G. MINERAL	2,408,207.406	2,335,120.306	97%	73,087.100



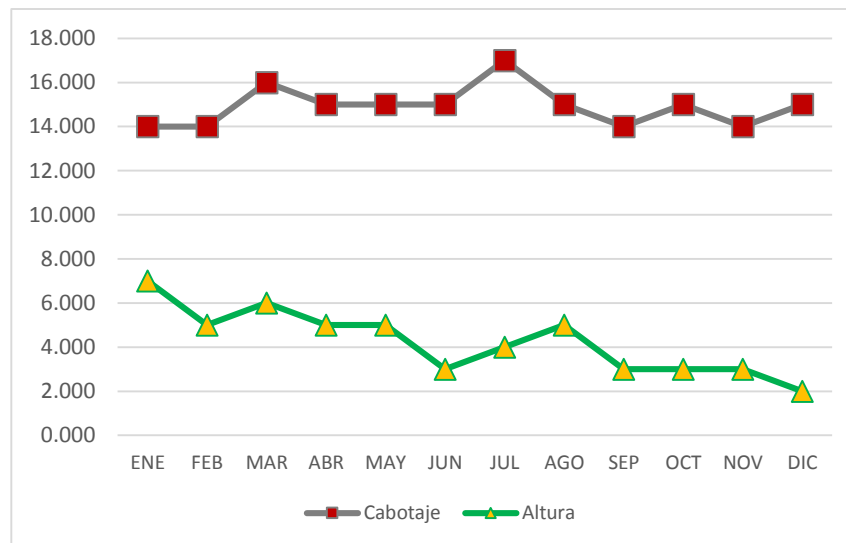
MESES	TONELADAS ACUMULADAS				
	CARGA	TOTAL	NACIONAL	%	EXTRANJERA
ENE	G. MINERAL	2,959,415.541	2,560,847.710	87%	398,567.831
FEB	G. MINERAL	5,435,656.394	4,835,835.013	89%	599,821.381
MAR	G. MINERAL	7,650,341.227	6,707,420.910	88%	942,920.317
ABR	G. MINERAL	10,264,624.399	8,929,229.225	87%	1,335,395.174
MAY	G. MINERAL	13,366,633.775	11,574,861.962	87%	1,791,771.813
JUN	G. MINERAL	15,980,366.765	14,045,434.432	88%	1,934,932.333
JUL	G. MINERAL	19,055,554.233	16,980,105.066	89%	2,075,449.167
AGO	G. MINERAL	21,585,100.027	19,295,677.407	89%	2,289,422.620
SEP	G. MINERAL	23,780,146.120	21,446,459.818	90%	2,333,686.302
OCT	G. MINERAL	26,031,098.441	23,665,972.619	91%	2,365,125.822
NOV	G. MINERAL	28,458,149.652	26,022,309.250	91%	2,435,840.402
DIC	G. MINERAL	30,866,357.058	28,357,429.556	92%	2,508,927.502



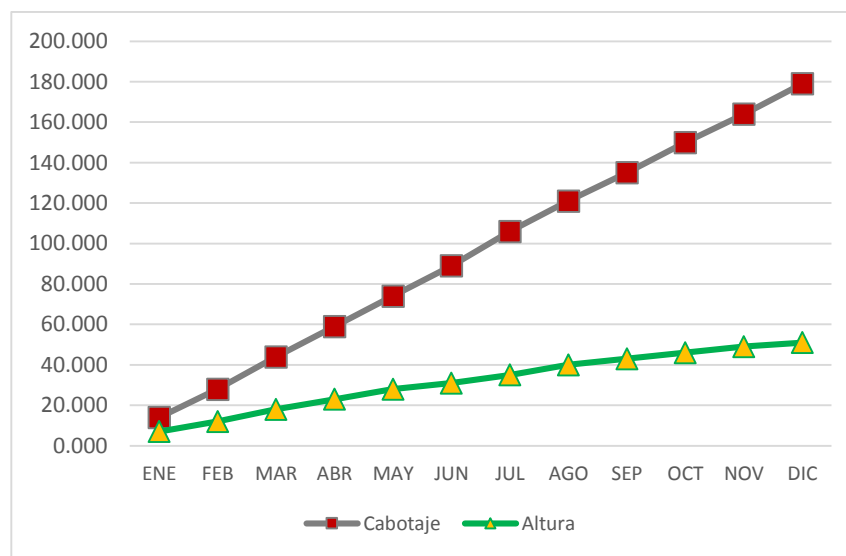
GRANEL MINERAL

PARTICIPACIÓN MENSUAL EN CABOTAJE 2014 / NÚMERO DE BARCOS

MESES	CARGA	NÚMERO DE BARCOS			
		TOTAL	NACIONAL	%	EXTRANJERA
ENE	G. MINERAL	21.000	14.000	67%	7.000
FEB	G. MINERAL	19.000	14.000	74%	5.000
MAR	G. MINERAL	22.000	16.000	73%	6.000
ABR	G. MINERAL	20.000	15.000	75%	5.000
MAY	G. MINERAL	20.000	15.000	75%	5.000
JUN	G. MINERAL	18.000	15.000	83%	3.000
JUL	G. MINERAL	21.000	17.000	81%	4.000
AGO	G. MINERAL	20.000	15.000	75%	5.000
SEP	G. MINERAL	17.000	14.000	82%	3.000
OCT	G. MINERAL	18.000	15.000	83%	3.000
NOV	G. MINERAL	17.000	14.000	82%	3.000
DIC	G. MINERAL	17.000	15.000	88%	2.000

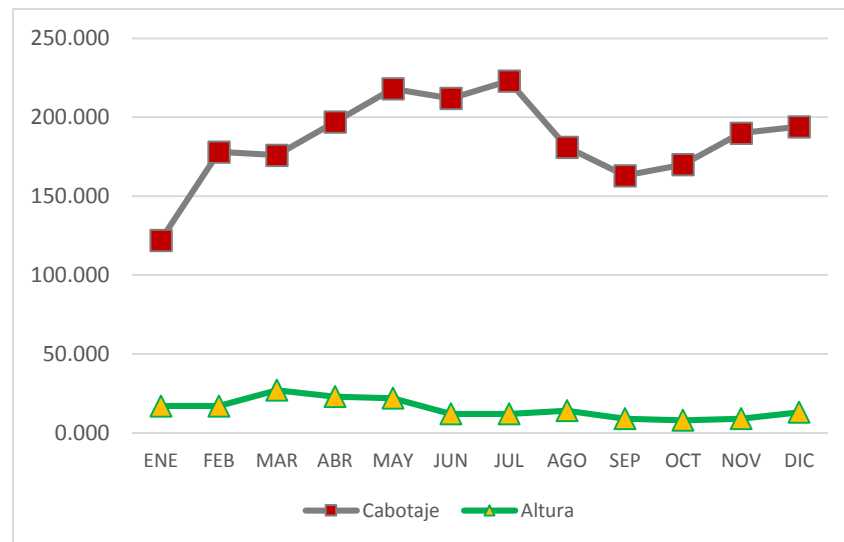


MESES	CARGA	NÚMERO ACUMULADO DE BARCOS			
		TOTAL	NACIONAL	%	EXTRANJERA
ENE	G. MINERAL	21.000	14.000	67%	7.000
FEB	G. MINERAL	40.000	28.000	70%	12.000
MAR	G. MINERAL	62.000	44.000	71%	18.000
ABR	G. MINERAL	82.000	59.000	72%	23.000
MAY	G. MINERAL	102.000	74.000	73%	28.000
JUN	G. MINERAL	120.000	89.000	74%	31.000
JUL	G. MINERAL	141.000	106.000	75%	35.000
AGO	G. MINERAL	161.000	121.000	75%	40.000
SEP	G. MINERAL	178.000	135.000	76%	43.000
OCT	G. MINERAL	196.000	150.000	77%	46.000
NOV	G. MINERAL	213.000	164.000	77%	49.000
DIC	G. MINERAL	230.000	179.000	78%	51.000

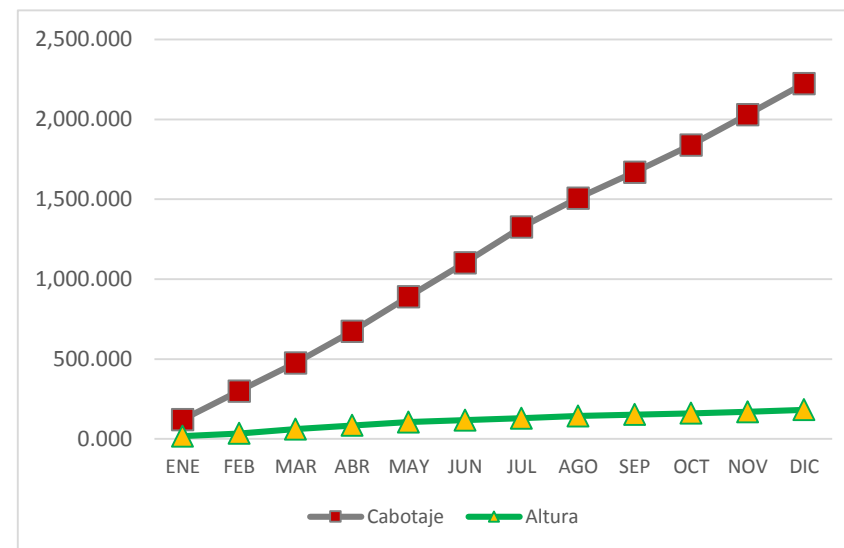


PARTICIPACIÓN MENSUAL EN CABOTAJE 2014 / FRECUENCIA DE ARRIBOS

MESES	CARGA	FRECUENCIA DE ARRIBOS			
		TOTAL	NACIONAL	%	EXTRANJERA
ENE	G. MINERAL	139.000	122.000	88%	17.000
FEB	G. MINERAL	195.000	178.000	91%	17.000
MAR	G. MINERAL	203.000	176.000	87%	27.000
ABR	G. MINERAL	220.000	197.000	90%	23.000
MAY	G. MINERAL	240.000	218.000	91%	22.000
JUN	G. MINERAL	224.000	212.000	95%	12.000
JUL	G. MINERAL	235.000	223.000	95%	12.000
AGO	G. MINERAL	195.000	181.000	93%	14.000
SEP	G. MINERAL	172.000	163.000	95%	9.000
OCT	G. MINERAL	178.000	170.000	96%	8.000
NOV	G. MINERAL	199.000	190.000	95%	9.000
DIC	G. MINERAL	207.000	194.000	94%	13.000



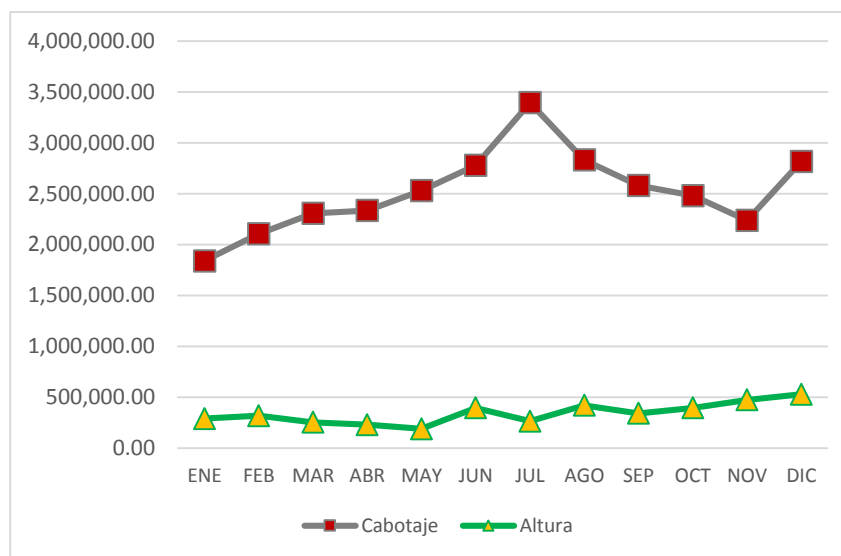
MESES	CARGA	FRECUENCIA ACUMULADA DE ARRIBOS			
		TOTAL	NACIONAL	%	EXTRANJERA
ENE	G. MINERAL	139.000	122.000	88%	17.000
FEB	G. MINERAL	334.000	300.000	90%	34.000
MAR	G. MINERAL	537.000	476.000	89%	61.000
ABR	G. MINERAL	757.000	673.000	89%	84.000
MAY	G. MINERAL	997.000	891.000	89%	106.000
JUN	G. MINERAL	1,221.000	1,103.000	90%	118.000
JUL	G. MINERAL	1,456.000	1,326.000	91%	130.000
AGO	G. MINERAL	1,651.000	1,507.000	91%	144.000
SEP	G. MINERAL	1,823.000	1,670.000	92%	153.000
OCT	G. MINERAL	2,001.000	1,840.000	92%	161.000
NOV	G. MINERAL	2,200.000	2,030.000	92%	170.000
DIC	G. MINERAL	2,407.000	2,224.000	92%	183.000



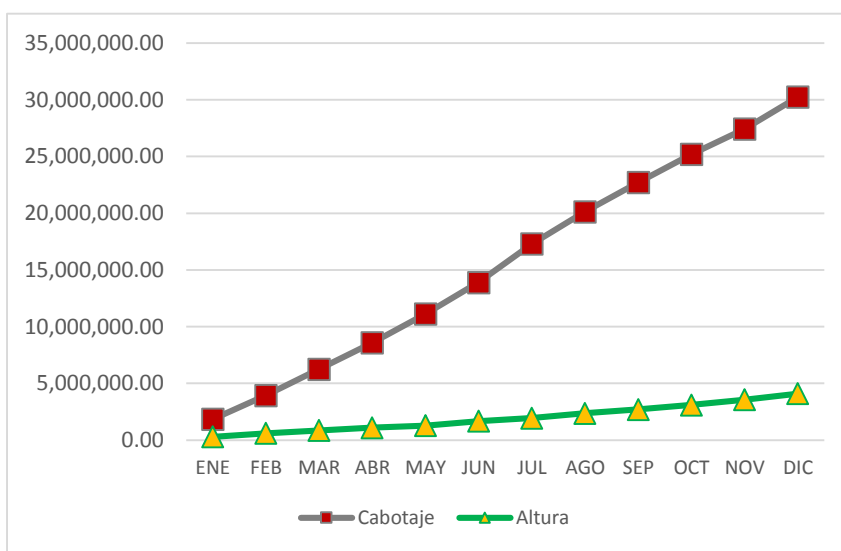
GRANEL MINERAL

PARTICIPACIÓN MENSUAL EN CABOTAJE 2014 PETRÓLEO / TONELADAS

MESES	TONELADAS				
	CARGA	TOTAL	NACIONAL	%	EXTRANJERA
ENE	PETRÓLEO Y DERIV	2,130,762.98	1,841,129.24	86%	289,633.75
FEB	PETRÓLEO Y DERIV	2,424,064.23	2,106,623.34	87%	317,440.88
MAR	PETRÓLEO Y DERIV	2,561,589.44	2,308,103.60	90%	253,485.84
ABR	PETRÓLEO Y DERIV	2,566,373.25	2,336,511.10	91%	229,862.15
MAY	PETRÓLEO Y DERIV	2,720,537.49	2,531,059.82	93%	189,477.67
JUN	PETRÓLEO Y DERIV	3,175,290.75	2,779,714.95	88%	395,575.80
JUL	PETRÓLEO Y DERIV	3,660,311.77	3,395,790.53	93%	264,521.24
AGO	PETRÓLEO Y DERIV	3,252,599.85	2,832,626.64	87%	419,973.21
SEP	PETRÓLEO Y DERIV	2,922,929.87	2,581,653.73	88%	341,276.14
OCT	PETRÓLEO Y DERIV	2,877,998.78	2,482,292.33	86%	395,706.45
NOV	PETRÓLEO Y DERIV	2,711,375.53	2,237,724.59	83%	473,650.94
DIC	PETRÓLEO Y DERIV	3,346,815.36	2,817,603.16	84%	529,212.20

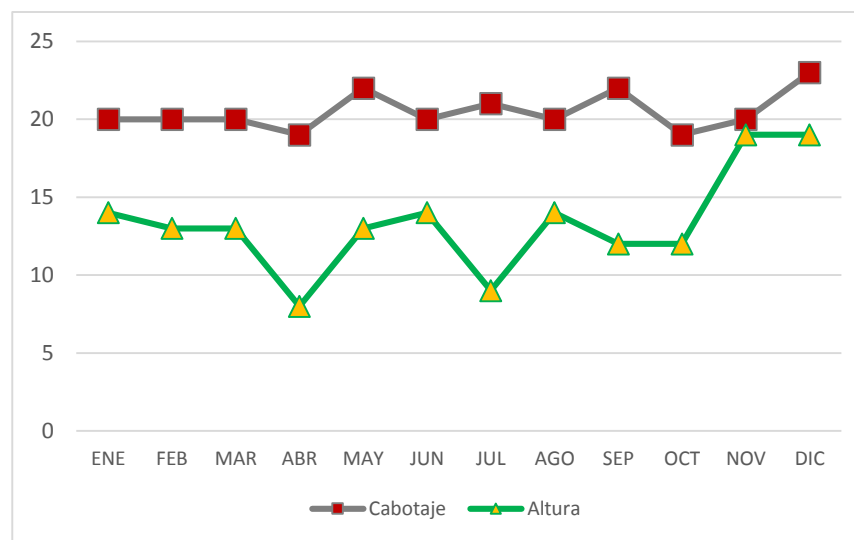


MESES	TONELADAS ACUMULADAS				
	CARGA	TOTAL	NACIONAL	%	EXTRANJERA
ENE	PETRÓLEO Y DERIV	2,130,762.98	1,841,129.24	86%	289,633.75
FEB	PETRÓLEO Y DERIV	4,554,827.21	3,947,752.58	87%	607,074.63
MAR	PETRÓLEO Y DERIV	7,116,416.65	6,255,856.18	88%	860,560.47
ABR	PETRÓLEO Y DERIV	9,682,789.90	8,592,367.28	89%	1,090,422.62
MAY	PETRÓLEO Y DERIV	12,403,327.39	11,123,427.10	90%	1,279,900.29
JUN	PETRÓLEO Y DERIV	15,578,618.14	13,903,142.05	89%	1,675,476.09
JUL	PETRÓLEO Y DERIV	19,238,929.91	17,298,932.57	90%	1,939,997.33
AGO	PETRÓLEO Y DERIV	22,491,529.76	20,131,559.21	90%	2,359,970.55
SEP	PETRÓLEO Y DERIV	25,414,459.63	22,713,212.94	89%	2,701,246.69
OCT	PETRÓLEO Y DERIV	28,292,458.41	25,195,505.28	89%	3,096,953.14
NOV	PETRÓLEO Y DERIV	31,003,833.94	27,433,229.87	88%	3,570,604.07
DIC	PETRÓLEO Y DERIV	34,350,649.30	30,250,833.03	88%	4,099,816.27

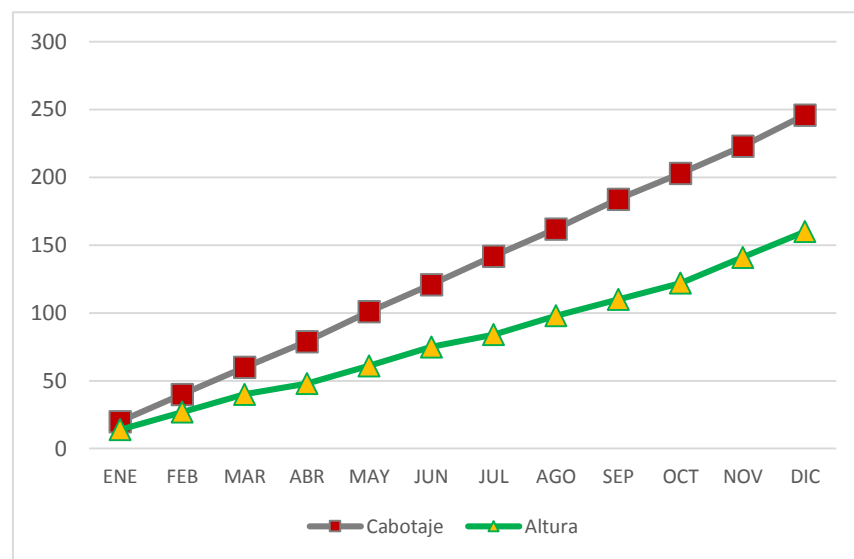


PARTICIPACIÓN MENSUAL EN CABOTAJE 2014 / NÚMERO DE BARCOS

MESES	CARGA	NÚMERO DE BARCOS			
		TOTAL	NACIONAL	%	EXTRANJERA
ENE	PETRÓLEO Y DERIV	34	20	59%	14
FEB	PETRÓLEO Y DERIV	33	20	61%	13
MAR	PETRÓLEO Y DERIV	33	20	61%	13
ABR	PETRÓLEO Y DERIV	27	19	70%	8
MAY	PETRÓLEO Y DERIV	35	22	63%	13
JUN	PETRÓLEO Y DERIV	34	20	59%	14
JUL	PETRÓLEO Y DERIV	30	21	70%	9
AGO	PETRÓLEO Y DERIV	34	20	59%	14
SEP	PETRÓLEO Y DERIV	34	22	65%	12
OCT	PETRÓLEO Y DERIV	31	19	61%	12
NOV	PETRÓLEO Y DERIV	39	20	51%	19
DIC	PETRÓLEO Y DERIV	42	23	55%	19

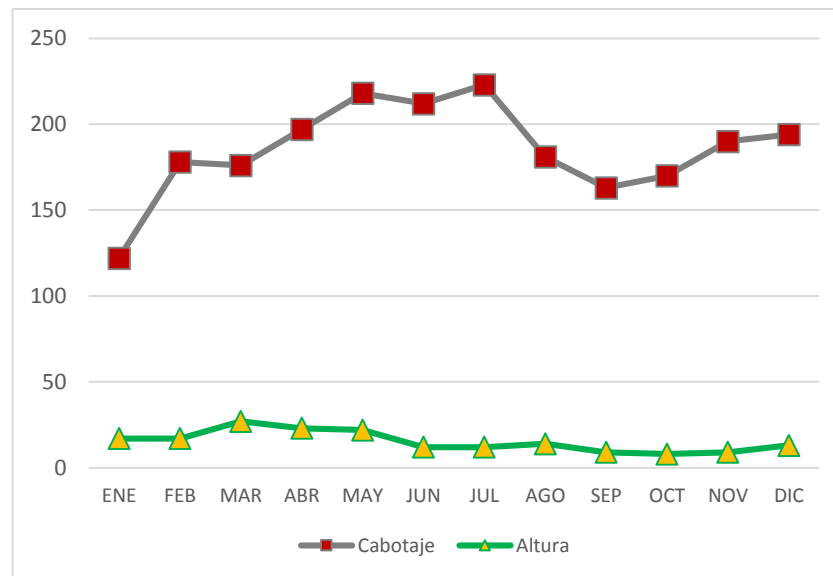


MESES	CARGA	NÚMERO ACUMULADO DE BARCOS			
		TOTAL	NACIONAL	%	EXTRANJERA
ENE	PETRÓLEO Y DERIV	34	20	59%	14
FEB	PETRÓLEO Y DERIV	67	40	60%	27
MAR	PETRÓLEO Y DERIV	100	60	60%	40
ABR	PETRÓLEO Y DERIV	127	79	62%	48
MAY	PETRÓLEO Y DERIV	162	101	62%	61
JUN	PETRÓLEO Y DERIV	196	121	62%	75
JUL	PETRÓLEO Y DERIV	226	142	63%	84
AGO	PETRÓLEO Y DERIV	260	162	62%	98
SEP	PETRÓLEO Y DERIV	294	184	63%	110
OCT	PETRÓLEO Y DERIV	325	203	62%	122
NOV	PETRÓLEO Y DERIV	364	223	61%	141
DIC	PETRÓLEO Y DERIV	406	246	61%	160

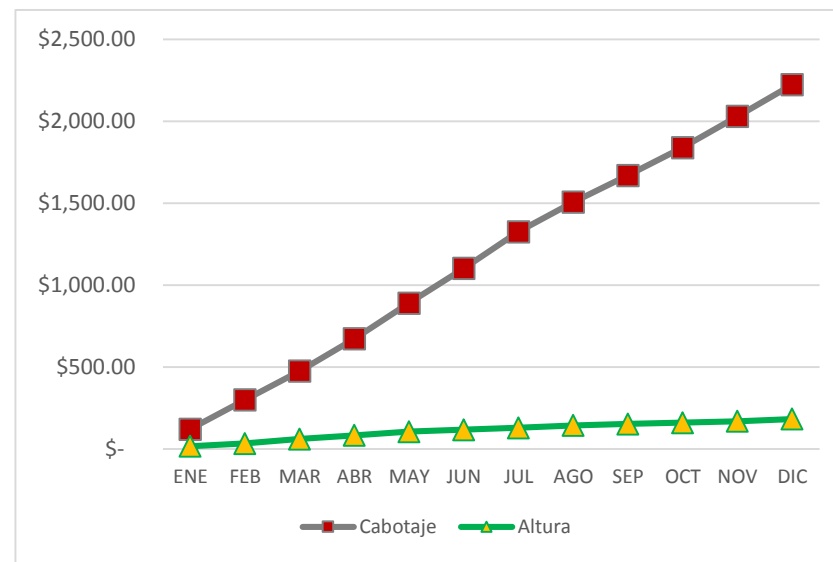


PARTICIPACIÓN MENSUAL EN CABOTAJE 2014 / FRECUENCIA DE ARRIBOS

MESES	FRECUENCIA DE ARRIBOS				
	CARGA	TOTAL	NACIONAL	%	EXTRANJERA
ENE	PETRÓLEO Y DERIV	139	122	88%	17
FEB	PETRÓLEO Y DERIV	195	178	91%	17
MAR	PETRÓLEO Y DERIV	203	176	87%	27
ABR	PETRÓLEO Y DERIV	220	197	90%	23
MAY	PETRÓLEO Y DERIV	240	218	91%	22
JUN	PETRÓLEO Y DERIV	224	212	95%	12
JUL	PETRÓLEO Y DERIV	235	223	95%	12
AGO	PETRÓLEO Y DERIV	195	181	93%	14
SEP	PETRÓLEO Y DERIV	172	163	95%	9
OCT	PETRÓLEO Y DERIV	178	170	96%	8
NOV	PETRÓLEO Y DERIV	199	190	95%	9
DIC	PETRÓLEO Y DERIV	207	194	94%	13

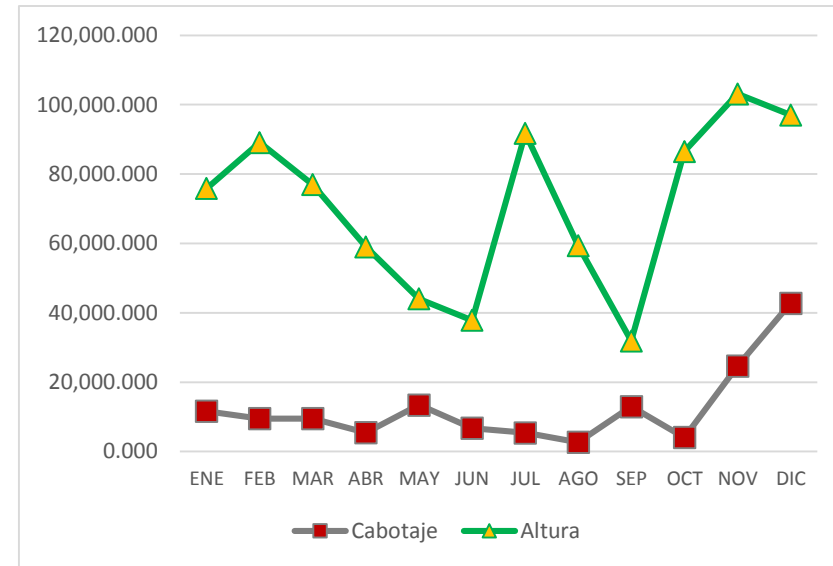


MESES	FRECUENCIA ACUMULADA DE ARRIBOS				
	CARGA	TOTAL	NACIONAL	%	EXTRANJERA
ENE	PETRÓLEO Y DERIV	139	122	88%	17
FEB	PETRÓLEO Y DERIV	334	300	90%	34
MAR	PETRÓLEO Y DERIV	537	476	89%	61
ABR	PETRÓLEO Y DERIV	757	673	89%	84
MAY	PETRÓLEO Y DERIV	997	891	89%	106
JUN	PETRÓLEO Y DERIV	1221	1103	90%	118
JUL	PETRÓLEO Y DERIV	1456	1326	91%	130
AGO	PETRÓLEO Y DERIV	1651	1507	91%	144
SEP	PETRÓLEO Y DERIV	1823	1670	92%	153
OCT	PETRÓLEO Y DERIV	2001	1840	92%	161
NOV	PETRÓLEO Y DERIV	2200	2030	92%	170
DIC	PETRÓLEO Y DERIV	2407	2224	92%	183

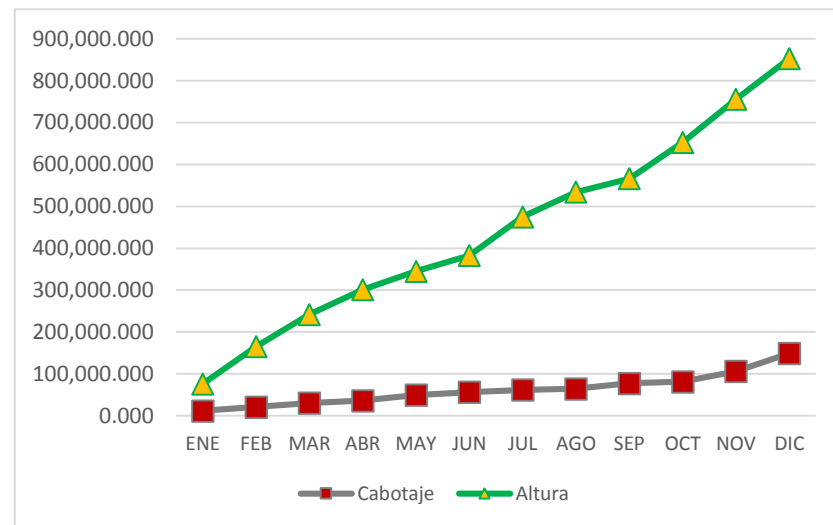


PARTICIPACIÓN MENSUAL EN CABOTAJE 2014 FLUIDOS / TONELADAS

MESES	CARGA	TONELADAS			
		TOTAL	NACIONAL	%	EXTRANJERA
ENE	FLUIDOS	87,502.005	11,651.005	13%	75,851.000
FEB	FLUIDOS	98,567.072	9,491.942	10%	89,075.130
MAR	FLUIDOS	86,490.412	9,527.073	11%	76,963.339
ABR	FLUIDOS	64,461.323	5,444.323	8%	59,017.000
MAY	FLUIDOS	57,460.193	13,433.193	23%	44,027.000
JUN	FLUIDOS	44,588.086	6,746.542	15%	37,841.544
JUL	FLUIDOS	97,148.572	5,399.263	6%	91,749.309
AGO	FLUIDOS	62,100.588	2,705.272	4%	59,395.316
SEP	FLUIDOS	44,868.812	12,964.341	29%	31,904.471
OCT	FLUIDOS	90,547.717	4,066.139	4%	86,481.578
NOV	FLUIDOS	127,780.298	24,655.620	19%	103,124.678
DIC	FLUIDOS	139,778.904	42,771.708	31%	97,007.196



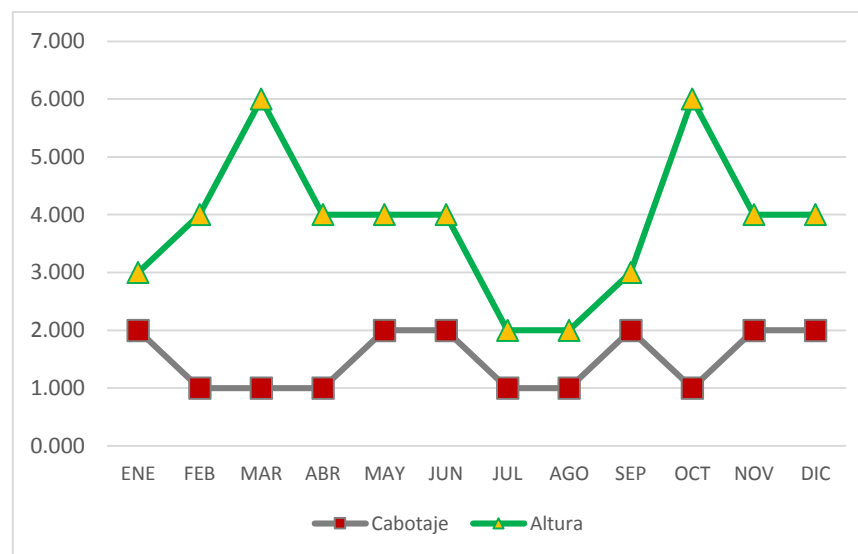
MESES	CARGA	TONELADAS ACUMULADAS			
		TOTAL	NACIONAL	%	EXTRANJERA
ENE	FLUIDOS	87,502.005	11,651.005	13%	75,851.000
FEB	FLUIDOS	186,069.077	21,142.947	11%	164,926.130
MAR	FLUIDOS	272,559.489	30,670.020	11%	241,889.469
ABR	FLUIDOS	337,020.812	36,114.343	11%	300,906.469
MAY	FLUIDOS	394,481.005	49,547.536	13%	344,933.469
JUN	FLUIDOS	439,069.091	56,294.078	13%	382,775.013
JUL	FLUIDOS	536,217.663	61,693.341	12%	474,524.322
AGO	FLUIDOS	598,318.251	64,398.613	11%	533,919.638
SEP	FLUIDOS	643,187.063	77,362.954	12%	565,824.109
OCT	FLUIDOS	733,734.780	81,429.093	11%	652,305.687
NOV	FLUIDOS	861,515.078	106,084.713	12%	755,430.365
DIC	FLUIDOS	1,001,293.982	148,856.421	15%	852,437.561



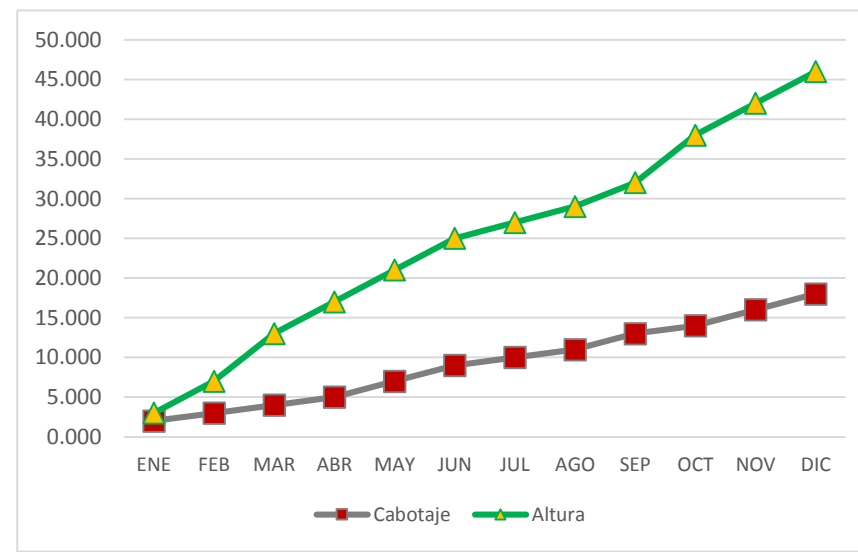
FLUIDOS

PARTICIPACIÓN MENSUAL EN CABOTAJE 2014 / NÚMERO DE BARCOS

MESES	CARGA	NÚMERO DE BARCOS			
		TOTAL	NACIONAL	%	EXTRANJERA
ENE	FLUIDOS	5.000	2.000	40%	3.000
FEB	FLUIDOS	5.000	1.000	20%	4.000
MAR	FLUIDOS	7.000	1.000	14%	6.000
ABR	FLUIDOS	5.000	1.000	20%	4.000
MAY	FLUIDOS	6.000	2.000	33%	4.000
JUN	FLUIDOS	6.000	2.000	33%	4.000
JUL	FLUIDOS	3.000	1.000	33%	2.000
AGO	FLUIDOS	3.000	1.000	33%	2.000
SEP	FLUIDOS	5.000	2.000	40%	3.000
OCT	FLUIDOS	7.000	1.000	14%	6.000
NOV	FLUIDOS	6.000	2.000	33%	4.000
DIC	FLUIDOS	6.000	2.000	33%	4.000



MESES	CARGA	NÚMERO ACUMULADO DE BARCOS			
		TOTAL	NACIONAL	%	EXTRANJERA
ENE	FLUIDOS	5.000	2.000	40%	3.000
FEB	FLUIDOS	10.000	3.000	30%	7.000
MAR	FLUIDOS	17.000	4.000	24%	13.000
ABR	FLUIDOS	22.000	5.000	23%	17.000
MAY	FLUIDOS	28.000	7.000	25%	21.000
JUN	FLUIDOS	34.000	9.000	26%	25.000
JUL	FLUIDOS	37.000	10.000	27%	27.000
AGO	FLUIDOS	40.000	11.000	28%	29.000
SEP	FLUIDOS	45.000	13.000	29%	32.000
OCT	FLUIDOS	52.000	14.000	27%	38.000
NOV	FLUIDOS	58.000	16.000	28%	42.000
DIC	FLUIDOS	64.000	18.000	28%	46.000

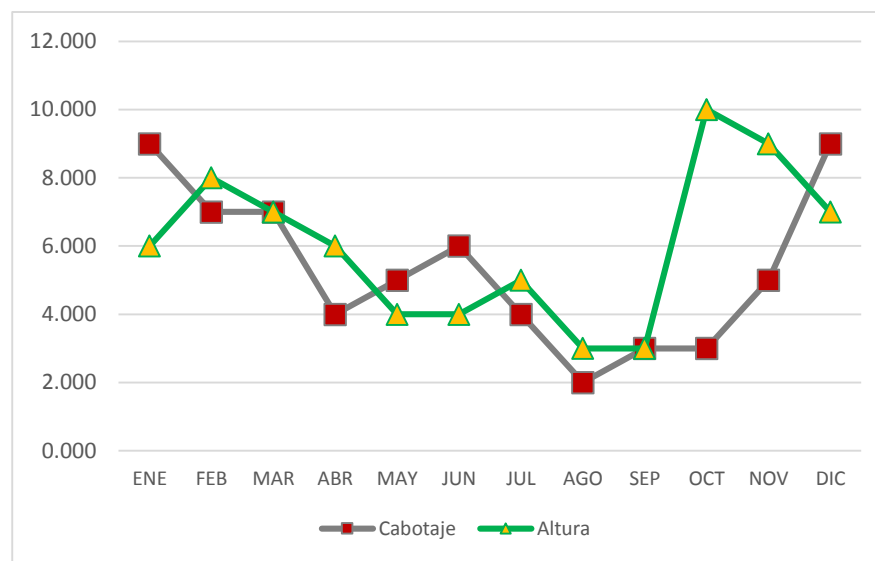


FLUIDOS

PARTICIPACIÓN MENSUAL EN CABOTAJE 2014 / FRECUENCIA DE ARRIBOS

FLUIDOS

MESES	CARGA	FRECUENCIA DE ARRIBOS			
		TOTAL	NACIONAL	%	EXTRANJERA
ENE	FLUIDOS	15.000	9.000	60%	6.000
FEB	FLUIDOS	15.000	7.000	47%	8.000
MAR	FLUIDOS	14.000	7.000	50%	7.000
ABR	FLUIDOS	10.000	4.000	40%	6.000
MAY	FLUIDOS	9.000	5.000	56%	4.000
JUN	FLUIDOS	10.000	6.000	60%	4.000
JUL	FLUIDOS	9.000	4.000	44%	5.000
AGO	FLUIDOS	5.000	2.000	40%	3.000
SEP	FLUIDOS	6.000	3.000	50%	3.000
OCT	FLUIDOS	13.000	3.000	23%	10.000
NOV	FLUIDOS	14.000	5.000	36%	9.000
DIC	FLUIDOS	16.000	9.000	56%	7.000



MESES	CARGA	FRECUENCIA ACUMULADA DE ARRIBOS			
		TOTAL	NACIONAL	%	EXTRANJERA
ENE	FLUIDOS	15.000	9.000	60%	6.000
FEB	FLUIDOS	30.000	16.000	53%	14.000
MAR	FLUIDOS	44.000	23.000	52%	21.000
ABR	FLUIDOS	54.000	27.000	50%	27.000
MAY	FLUIDOS	63.000	32.000	51%	31.000
JUN	FLUIDOS	73.000	38.000	52%	35.000
JUL	FLUIDOS	82.000	42.000	51%	40.000
AGO	FLUIDOS	87.000	44.000	51%	43.000
SEP	FLUIDOS	93.000	47.000	51%	46.000
OCT	FLUIDOS	106.000	50.000	47%	56.000
NOV	FLUIDOS	120.000	55.000	46%	65.000
DIC	FLUIDOS	136.000	64.000	47%	72.000

