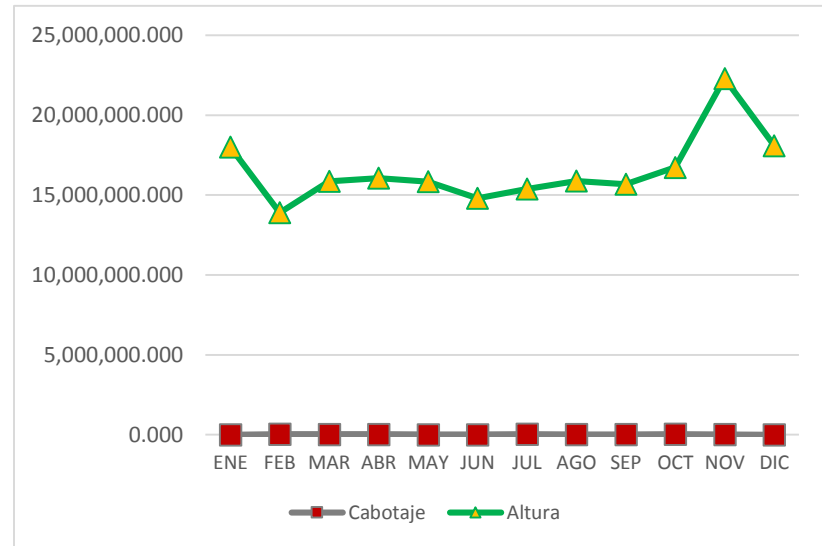


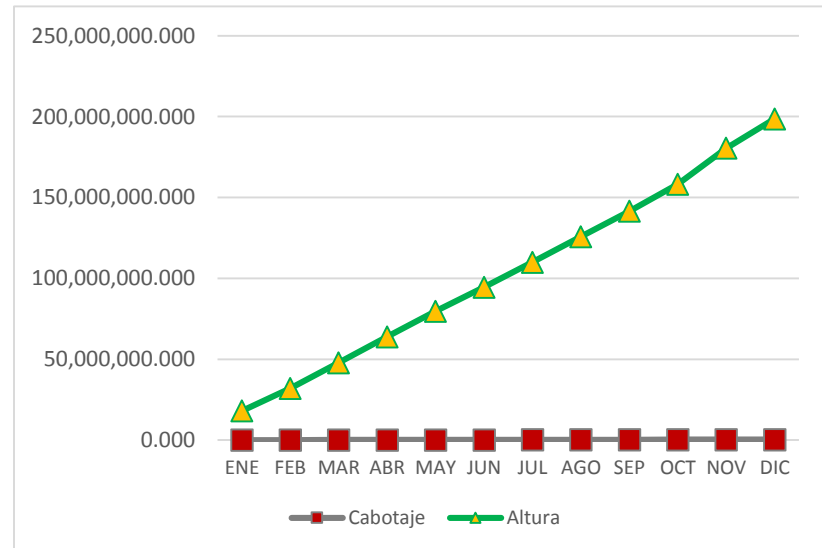
## PARTICIPACIÓN MENSUAL EN ALTURA 2014 CARGA / TONELADAS

TOTAL ALTURA

MESES	TONELADAS				
	CARGA	TOTAL	NACIONAL	%	EXTRANJERA
ENE	TOTAL ALTURA	18,013,733.111	0.000	0%	18,013,733.111
FEB	TOTAL ALTURA	13,948,070.318	42,213.860	0%	13,905,856.458
MAR	TOTAL ALTURA	15,894,995.746	35,167.185	0%	15,859,828.561
ABR	TOTAL ALTURA	16,091,771.063	29,109.548	0%	16,062,661.515
MAY	TOTAL ALTURA	15,855,898.815	15,685.000	0%	15,840,213.815
JUN	TOTAL ALTURA	14,821,396.629	13,534.000	0%	14,807,862.629
JUL	TOTAL ALTURA	15,429,224.560	47,300.000	0%	15,381,924.560
AGO	TOTAL ALTURA	15,905,876.131	23,445.202	0%	15,882,430.929
SEP	TOTAL ALTURA	15,703,517.761	19,414.230	0%	15,684,103.531
OCT	TOTAL ALTURA	16,777,984.892	46,399.017	0%	16,731,585.875
NOV	TOTAL ALTURA	22,321,353.222	18,802.240	0%	22,302,550.982
DIC	TOTAL ALTURA	18,107,487.852	6,229.123	0%	18,101,258.729



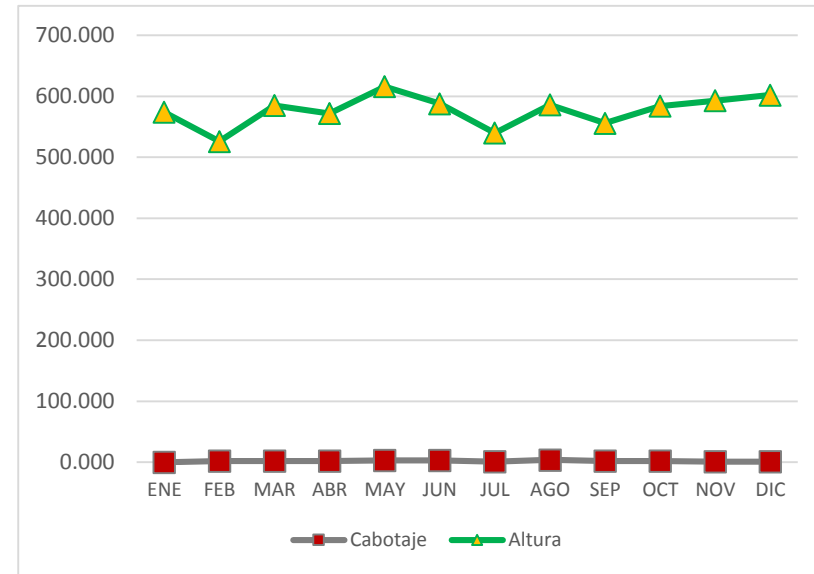
MESES	TONELADAS ACUMULADAS				
	CARGA	TOTAL	NACIONAL	%	EXTRANJERA
ENE	TOTAL ALTURA	18,013,733.111	0.000	0%	18,013,733.111
FEB	TOTAL ALTURA	31,961,803.429	42,213.860	0%	31,919,589.569
MAR	TOTAL ALTURA	47,856,799.175	77,381.045	0%	47,779,418.130
ABR	TOTAL ALTURA	63,948,570.238	106,490.593	0%	63,842,079.645
MAY	TOTAL ALTURA	79,804,469.053	122,175.593	0%	79,682,293.460
JUN	TOTAL ALTURA	94,625,865.682	135,709.593	0%	94,490,156.089
JUL	TOTAL ALTURA	110,055,090.242	183,009.593	0%	109,872,080.649
AGO	TOTAL ALTURA	125,960,966.373	206,454.795	0%	125,754,511.578
SEP	TOTAL ALTURA	141,664,484.134	225,869.025	0%	141,438,615.109
OCT	TOTAL ALTURA	158,442,469.026	272,268.042	0%	158,170,200.984
NOV	TOTAL ALTURA	180,763,822.248	291,070.282	0%	180,472,751.966
DIC	TOTAL ALTURA	198,871,310.100	297,299.405	0%	198,574,010.695



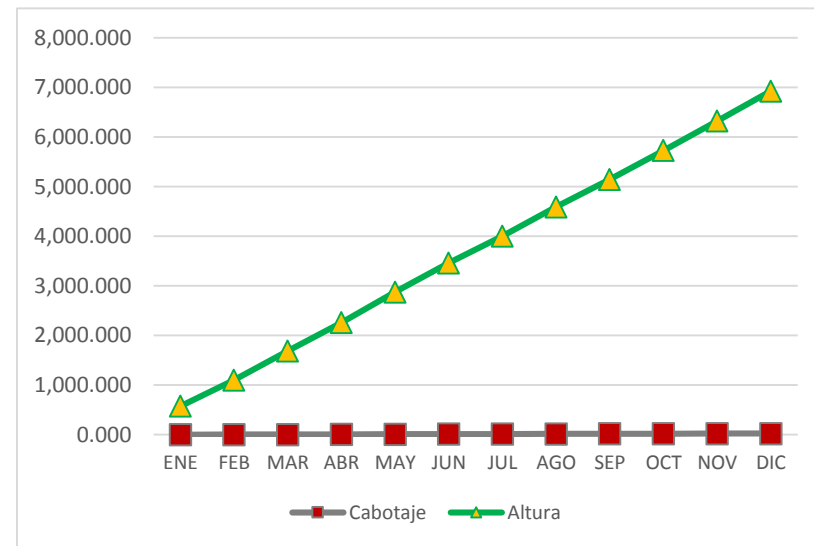
## PARTICIPACIÓN MENSUAL EN ALTURA 2014 / NÚMERO DE BARCOS

TOTAL ALTURA

MESES	NÚMERO DE BARCOS				
	CARGA	TOTAL	NACIONAL	%	EXTRANJERA
ENE	TOTAL ALTURA	574.000	0.000	0%	574.000
FEB	TOTAL ALTURA	528.000	2.000	0%	526.000
MAR	TOTAL ALTURA	587.000	2.000	0%	585.000
ABR	TOTAL ALTURA	574.000	2.000	0%	572.000
MAY	TOTAL ALTURA	619.000	3.000	0%	616.000
JUN	TOTAL ALTURA	591.000	3.000	1%	588.000
JUL	TOTAL ALTURA	541.000	1.000	0%	540.000
AGO	TOTAL ALTURA	590.000	4.000	1%	586.000
SEP	TOTAL ALTURA	558.000	2.000	0%	556.000
OCT	TOTAL ALTURA	586.000	2.000	0%	584.000
NOV	TOTAL ALTURA	594.000	1.000	0%	593.000
DIC	TOTAL ALTURA	603.000	1.000	0%	602.000

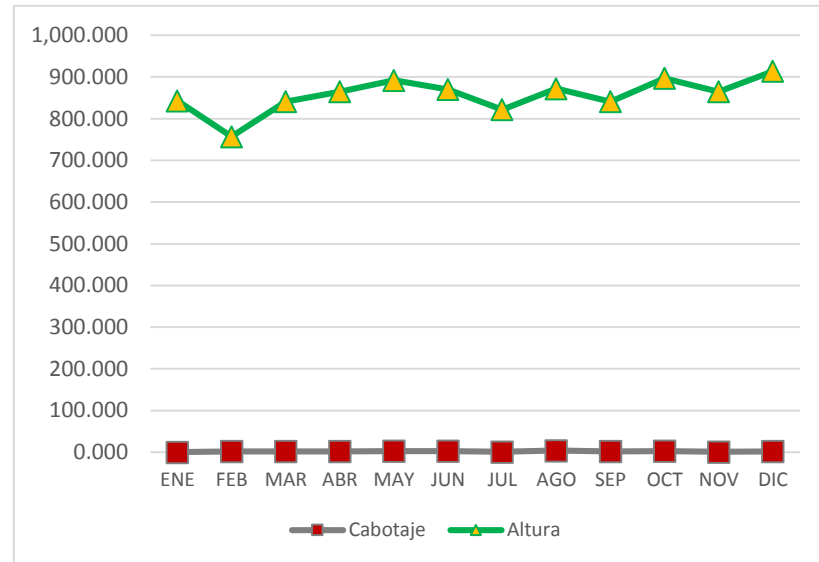


MESES	NÚMERO ACUMULADO DE BARCOS				
	CARGA	TOTAL	NACIONAL	%	EXTRANJERA
ENE	TOTAL ALTURA	574.000	0.000	0%	574.000
FEB	TOTAL ALTURA	1,102.000	2.000	0%	1,100.000
MAR	TOTAL ALTURA	1,689.000	4.000	0%	1,685.000
ABR	TOTAL ALTURA	2,263.000	6.000	0%	2,257.000
MAY	TOTAL ALTURA	2,882.000	9.000	0%	2,873.000
JUN	TOTAL ALTURA	3,473.000	12.000	0%	3,461.000
JUL	TOTAL ALTURA	4,014.000	13.000	0%	4,001.000
AGO	TOTAL ALTURA	4,604.000	17.000	0%	4,587.000
SEP	TOTAL ALTURA	5,162.000	19.000	0%	5,143.000
OCT	TOTAL ALTURA	5,748.000	21.000	0%	5,727.000
NOV	TOTAL ALTURA	6,342.000	22.000	0%	6,320.000
DIC	TOTAL ALTURA	6,945.000	23.000	0%	6,922.000

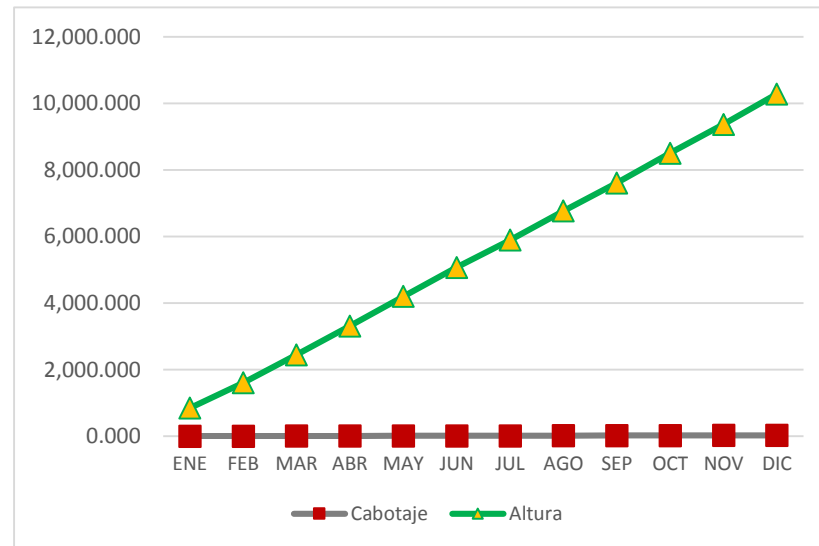


## PAR TICIPACIÓN MENSUAL EN ALTURA 2014 / FRECUENCIA DE ARRIBOS

MESES	FRECUENCIA DE ARRIBOS				
	CARGA	TOTAL	NACIONAL	%	EXTRANJERA
ENE	TOTAL ALTURA	843.000	0.000	0%	843.000
FEB	TOTAL ALTURA	759.000	2.000	0%	757.000
MAR	TOTAL ALTURA	843.000	2.000	0%	841.000
ABR	TOTAL ALTURA	867.000	2.000	0%	865.000
MAY	TOTAL ALTURA	895.000	3.000	0%	892.000
JUN	TOTAL ALTURA	873.000	3.000	0%	870.000
JUL	TOTAL ALTURA	823.000	1.000	0%	822.000
AGO	TOTAL ALTURA	876.000	4.000	0%	872.000
SEP	TOTAL ALTURA	843.000	2.000	0%	841.000
OCT	TOTAL ALTURA	900.000	3.000	0%	897.000
NOV	TOTAL ALTURA	866.000	1.000	0%	865.000
DIC	TOTAL ALTURA	916.000	2.000	0%	914.000



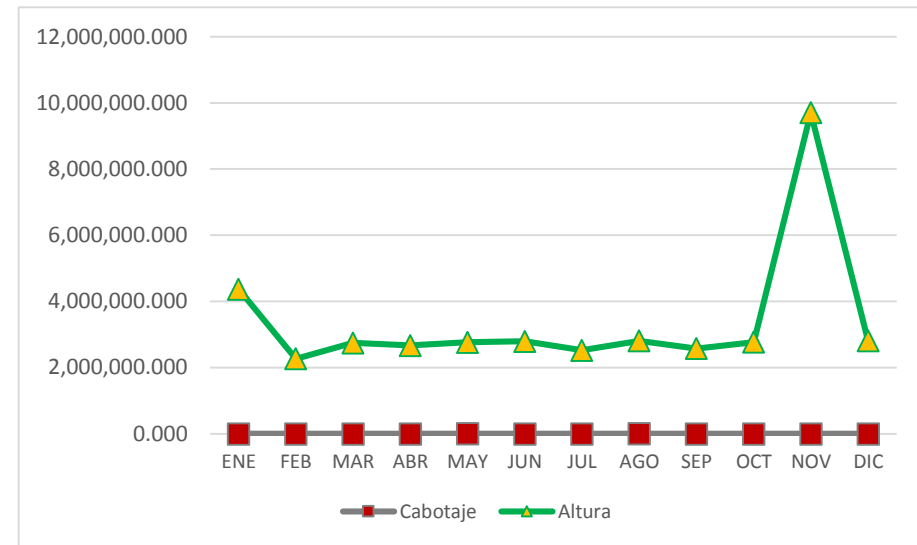
MESES	FRECUENCIA ACUMULADA DE ARRIBOS				
	CARGA	TOTAL	NACIONAL	%	EXTRANJERA
ENE	TOTAL ALTURA	843.000	0.000	0%	843.000
FEB	TOTAL ALTURA	1,602.000	2.000	0%	1,600.000
MAR	TOTAL ALTURA	2,445.000	4.000	0%	2,441.000
ABR	TOTAL ALTURA	3,312.000	6.000	0%	3,306.000
MAY	TOTAL ALTURA	4,207.000	9.000	0%	4,198.000
JUN	TOTAL ALTURA	5,080.000	12.000	0%	5,068.000
JUL	TOTAL ALTURA	5,903.000	13.000	0%	5,890.000
AGO	TOTAL ALTURA	6,779.000	17.000	0%	6,762.000
SEP	TOTAL ALTURA	7,622.000	19.000	0%	7,603.000
OCT	TOTAL ALTURA	8,522.000	22.000	0%	8,500.000
NOV	TOTAL ALTURA	9,388.000	23.000	0%	9,365.000
DIC	TOTAL ALTURA	10,304.000	25.000	0%	10,279.000



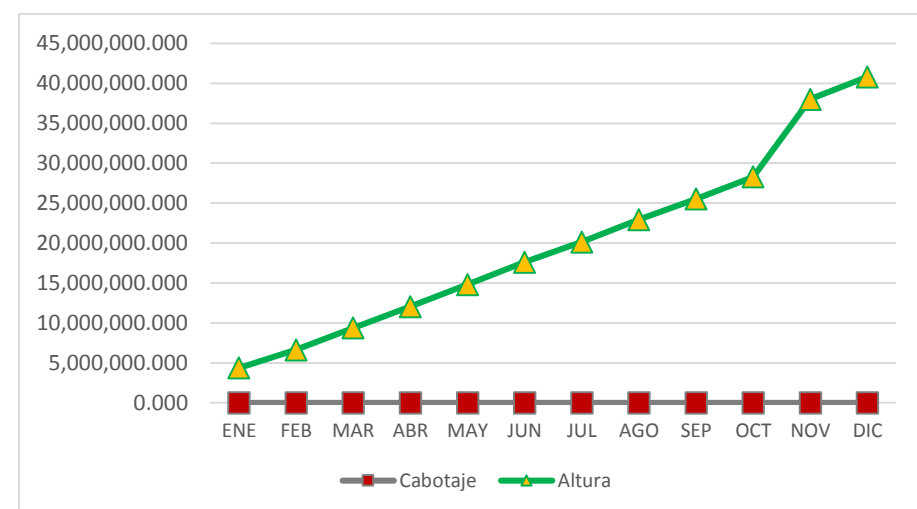
TOTAL ALTURA

## PARTICIPACIÓN MENSUAL EN ALTURA 2014 / TONELADAS

MESES	CARGA	TONELADAS			
		TOTAL	NACIONAL	%	EXTRANJERA
ENE	C. GENERAL	4,370,323.438	0.000	0%	4,370,323.438
FEB	C. GENERAL	2,267,942.035	0.000	0%	2,267,942.035
MAR	C. GENERAL	2,742,657.067	0.000	0%	2,742,657.067
ABR	C. GENERAL	2,666,823.385	14.580	0%	2,666,808.805
MAY	C. GENERAL	2,765,444.669	850.000	0%	2,764,594.669
JUN	C. GENERAL	2,793,472.205	60.000	0%	2,793,412.205
JUL	C. GENERAL	2,523,898.338	0.000	0%	2,523,898.338
AGO	C. GENERAL	2,806,997.498	945.202	0%	2,806,052.296
SEP	C. GENERAL	2,575,638.889	0.000	0%	2,575,638.889
OCT	C. GENERAL	2,771,483.362	0.000	0%	2,771,483.362
NOV	C. GENERAL	9,704,982.927	0.000	0%	9,704,982.927
DIC	C. GENERAL	2,808,195.413	0.000	0%	2,808,195.413



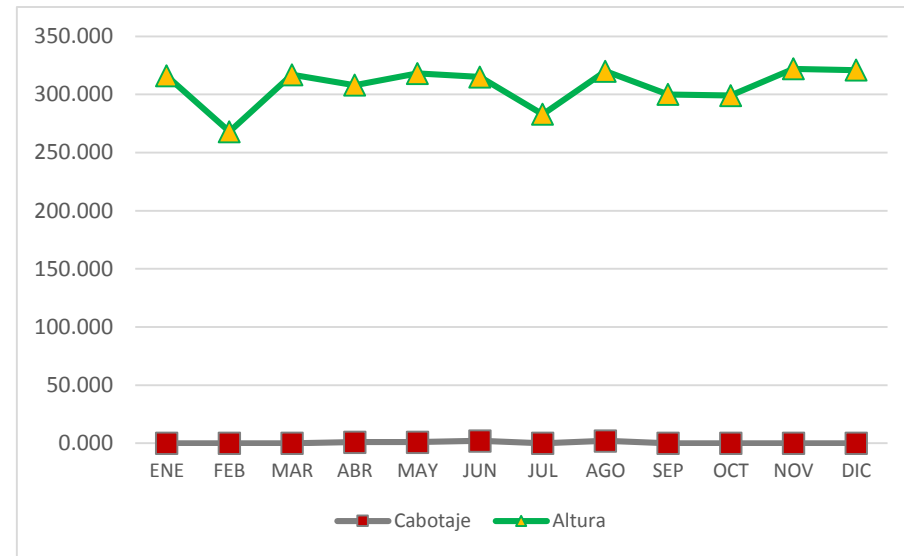
MESES	CARGA	TONELADAS ACUMULADAS			
		TOTAL	NACIONAL	%	EXTRANJERA
ENE	C. GENERAL	4,370,323.438	0.000	0%	4,370,323.438
FEB	C. GENERAL	6,638,265.473	0.000	0%	6,638,265.473
MAR	C. GENERAL	9,380,922.540	0.000	0%	9,380,922.540
ABR	C. GENERAL	12,047,745.925	14.580	0%	12,047,731.345
MAY	C. GENERAL	14,813,190.594	864.580	0%	14,812,326.014
JUN	C. GENERAL	17,606,662.799	924.580	0%	17,605,738.219
JUL	C. GENERAL	20,130,561.137	924.580	0%	20,129,636.557
AGO	C. GENERAL	22,937,558.635	1,869.782	0%	22,935,688.853
SEP	C. GENERAL	25,513,197.524	1,869.782	0%	25,511,327.742
OCT	C. GENERAL	28,284,680.886	1,869.782	0%	28,282,811.104
NOV	C. GENERAL	37,989,663.813	1,869.782	0%	37,987,794.031
DIC	C. GENERAL	40,797,859.226	1,869.782	0%	40,795,989.444



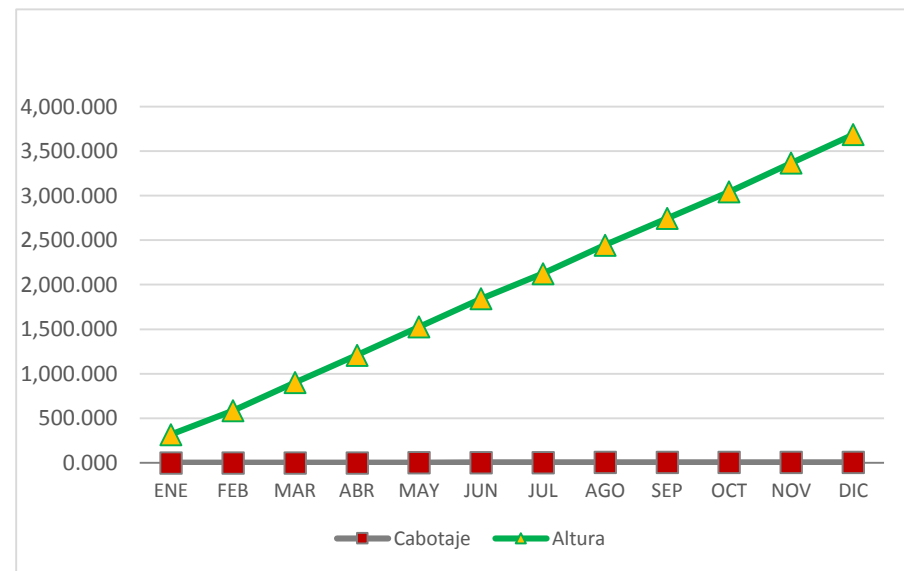
CARGA GENERAL

## PARTICIPACIÓN MENSUAL EN ALTURA 2014 / NÚMERO DE BARCOS

MESES	NÚMERO DE BARCOS				
	CARGA	TOTAL	NACIONAL	%	EXTRANJERA
ENE	C. GENERAL	316.000	0.000	0%	316.000
FEB	C. GENERAL	268.000	0.000	0%	268.000
MAR	C. GENERAL	317.000	0.000	0%	317.000
ABR	C. GENERAL	309.000	1.000	0%	308.000
MAY	C. GENERAL	319.000	1.000	0%	318.000
JUN	C. GENERAL	317.000	2.000	1%	315.000
JUL	C. GENERAL	283.000	0.000	0%	283.000
AGO	C. GENERAL	322.000	2.000	1%	320.000
SEP	C. GENERAL	300.000	0.000	0%	300.000
OCT	C. GENERAL	299.000	0.000	0%	299.000
NOV	C. GENERAL	322.000	0.000	0%	322.000
DIC	C. GENERAL	321.000	0.000	0%	321.000

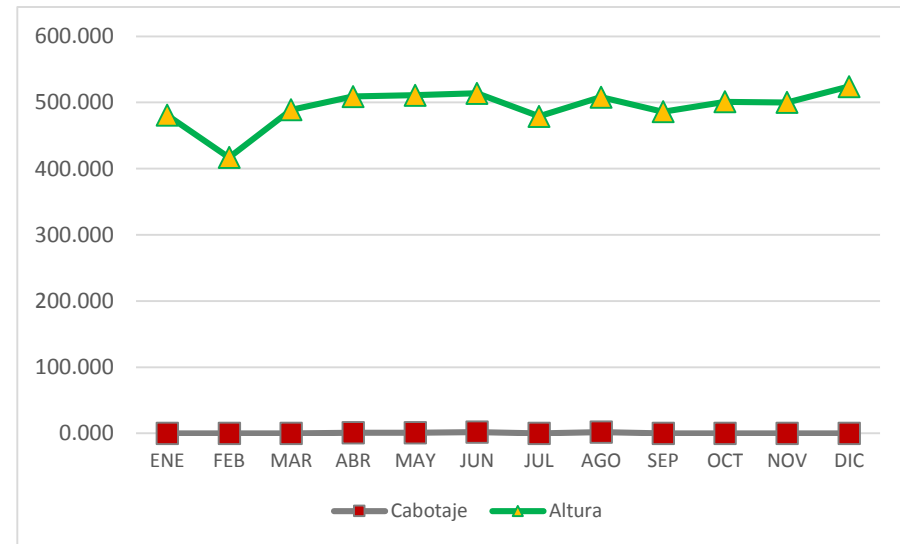


MESES	NÚMERO ACUMULADO DE BARCOS				
	CARGA	TOTAL	NACIONAL	%	EXTRANJERA
ENE	C. GENERAL	316.000	0.000	0%	316.000
FEB	C. GENERAL	584.000	0.000	0%	584.000
MAR	C. GENERAL	901.000	0.000	0%	901.000
ABR	C. GENERAL	1,210.000	1.000	0%	1,209.000
MAY	C. GENERAL	1,529.000	2.000	0%	1,527.000
JUN	C. GENERAL	1,846.000	4.000	0%	1,842.000
JUL	C. GENERAL	2,129.000	4.000	0%	2,125.000
AGO	C. GENERAL	2,451.000	6.000	0%	2,445.000
SEP	C. GENERAL	2,751.000	6.000	0%	2,745.000
OCT	C. GENERAL	3,050.000	6.000	0%	3,044.000
NOV	C. GENERAL	3,372.000	6.000	0%	3,366.000
DIC	C. GENERAL	3,693.000	6.000	0%	3,687.000

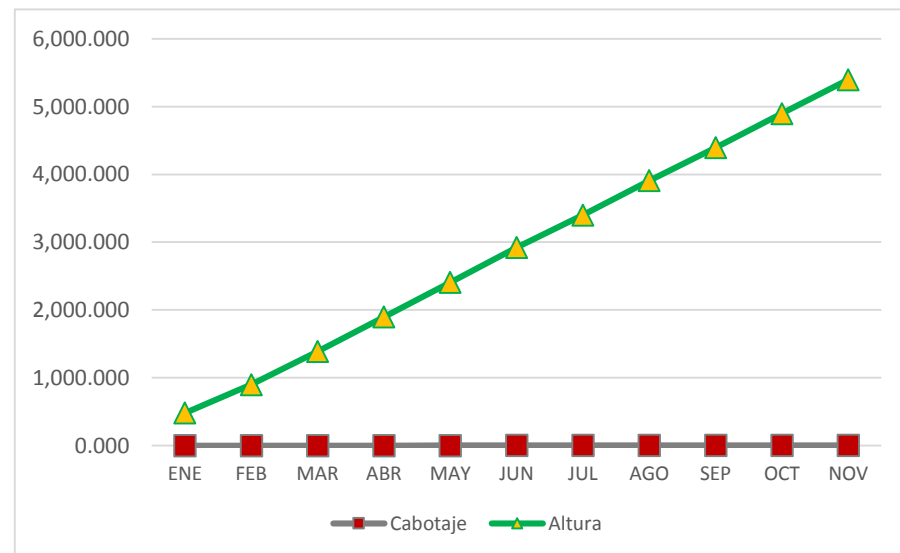


## PARTICIPACIÓN MENSUAL EN ALTURA 2014 / FRECUENCIA DE ARRIBOS

MESES	FRECUENCIA DE ARRIBOS				
	CARGA	TOTAL	NACIONAL	%	EXTRANJERA
ENE	C. GENERAL	481.000	0.000	0%	481.000
FEB	C. GENERAL	417.000	0.000	0%	417.000
MAR	C. GENERAL	489.000	0.000	0%	489.000
ABR	C. GENERAL	510.000	1.000	0%	509.000
MAY	C. GENERAL	512.000	1.000	0%	511.000
JUN	C. GENERAL	516.000	2.000	0%	514.000
JUL	C. GENERAL	479.000	0.000	0%	479.000
AGO	C. GENERAL	510.000	2.000	0%	508.000
SEP	C. GENERAL	486.000	0.000	0%	486.000
OCT	C. GENERAL	501.000	0.000	0%	501.000
NOV	C. GENERAL	500.000	0.000	0%	500.000
DIC	C. GENERAL	524.000	0.000	0%	524.000



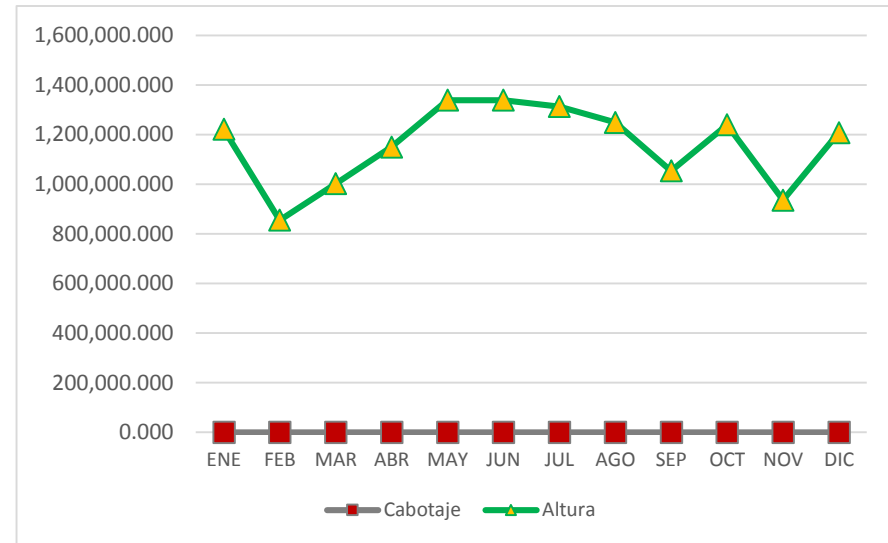
MESES	FRECUENCIA ACUMULADA DE ARRIBOS				
	CARGA	TOTAL	NACIONAL	%	EXTRANJERA
ENE	C. GENERAL	481.000	0.000	0%	481.000
FEB	C. GENERAL	898.000	0.000	0%	898.000
MAR	C. GENERAL	1,387.000	0.000	0%	1,387.000
ABR	C. GENERAL	1,897.000	1.000	0%	1,896.000
MAY	C. GENERAL	2,409.000	2.000	0%	2,407.000
JUN	C. GENERAL	2,925.000	4.000	0%	2,921.000
JUL	C. GENERAL	3,404.000	4.000	0%	3,400.000
AGO	C. GENERAL	3,914.000	6.000	0%	3,908.000
SEP	C. GENERAL	4,400.000	6.000	0%	4,394.000
OCT	C. GENERAL	4,901.000	6.000	0%	4,895.000
NOV	C. GENERAL	5,401.000	6.000	0%	5,395.000
DIC	C. GENERAL	5,925.000	6.000	0%	5,919.000



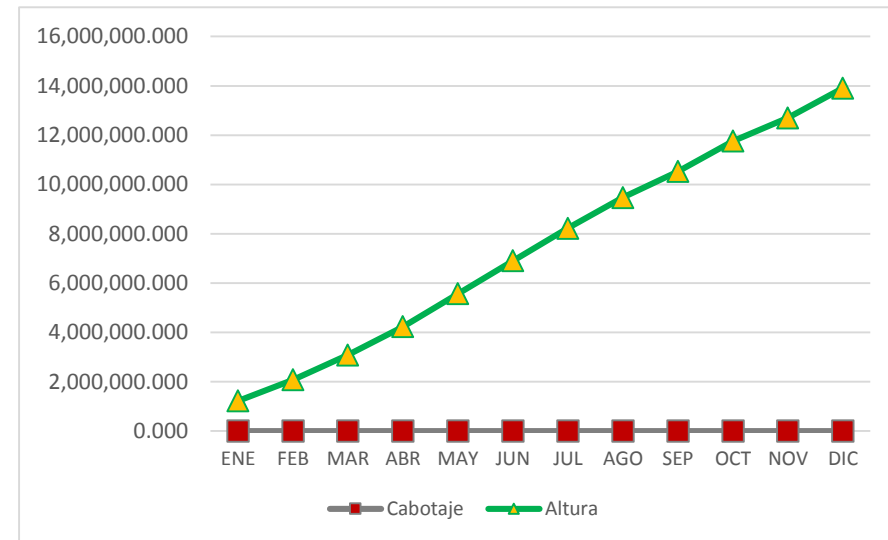
CARGA GENERAL

## PARTICIPACIÓN MENSUAL EN ALTURA 2014 / TONELADAS

MESES	CARGA	TONELADAS			
		TOTAL	NACIONAL	%	EXTRANJERA
ENE	G. AGRÍCOLA	1,221,665.320	0.000	0%	1,221,665.320
FEB	G. AGRÍCOLA	855,503.768	0.000	0%	855,503.768
MAR	G. AGRÍCOLA	1,002,286.269	0.000	0%	1,002,286.269
ABR	G. AGRÍCOLA	1,149,562.478	0.000	0%	1,149,562.478
MAY	G. AGRÍCOLA	1,338,762.081	0.000	0%	1,338,762.081
JUN	G. AGRÍCOLA	1,338,528.512	0.000	0%	1,338,528.512
JUL	G. AGRÍCOLA	1,312,933.299	0.000	0%	1,312,933.299
AGO	G. AGRÍCOLA	1,249,265.014	0.000	0%	1,249,265.014
SEP	G. AGRÍCOLA	1,053,871.889	0.000	0%	1,053,871.889
OCT	G. AGRÍCOLA	1,239,250.174	0.000	0%	1,239,250.174
NOV	G. AGRÍCOLA	935,550.888	0.000	0%	935,550.888
DIC	G. AGRÍCOLA	1,207,891.957	0.000	0%	1,207,891.957



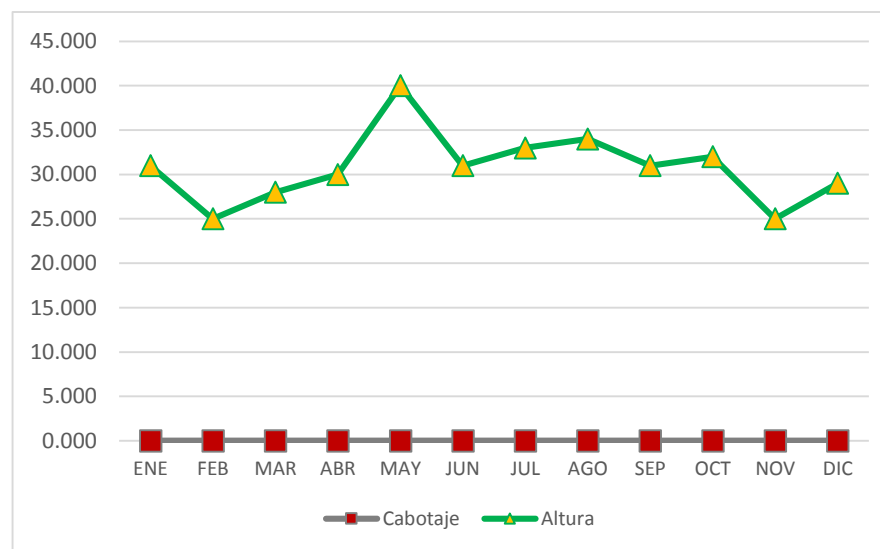
MESES	CARGA	TONELADAS ACUMULADAS			
		TOTAL	NACIONAL	%	EXTRANJERA
ENE	G. AGRÍCOLA	1,221,665.320	0.000	0%	1,221,665.320
FEB	G. AGRÍCOLA	2,077,169.088	0.000	0%	2,077,169.088
MAR	G. AGRÍCOLA	3,079,455.357	0.000	0%	3,079,455.357
ABR	G. AGRÍCOLA	4,229,017.835	0.000	0%	4,229,017.835
MAY	G. AGRÍCOLA	5,567,779.916	0.000	0%	5,567,779.916
JUN	G. AGRÍCOLA	6,906,308.428	0.000	0%	6,906,308.428
JUL	G. AGRÍCOLA	8,219,241.727	0.000	0%	8,219,241.727
AGO	G. AGRÍCOLA	9,468,506.741	0.000	0%	9,468,506.741
SEP	G. AGRÍCOLA	10,522,378.630	0.000	0%	10,522,378.630
OCT	G. AGRÍCOLA	11,761,628.804	0.000	0%	11,761,628.804
NOV	G. AGRÍCOLA	12,697,179.692	0.000	0%	12,697,179.692
DIC	G. AGRÍCOLA	13,905,071.649	0.000	0%	13,905,071.649



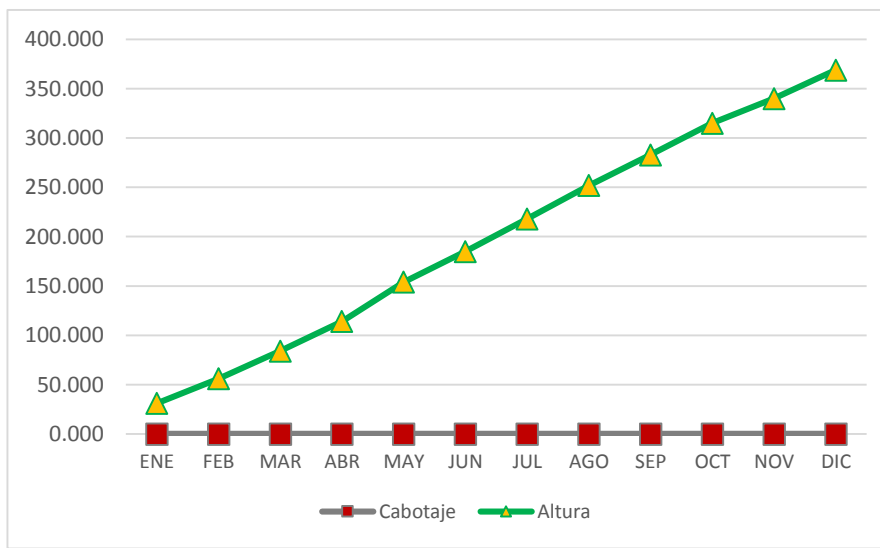
GRANEL AGRÍCOLA

## PARTICIPACIÓN MENSUAL EN ALTURA 2014 / NÚMERO DE BARCOS

MESES	CARGA	NÚMERO DE BARCOS			
		TOTAL	NACIONAL	%	EXTRANJERA
ENE	G. AGRÍCOLA	31.000	0.000	0%	31.000
FEB	G. AGRÍCOLA	25.000	0.000	0%	25.000
MAR	G. AGRÍCOLA	28.000	0.000	0%	28.000
ABR	G. AGRÍCOLA	30.000	0.000	0%	30.000
MAY	G. AGRÍCOLA	40.000	0.000	0%	40.000
JUN	G. AGRÍCOLA	31.000	0.000	0%	31.000
JUL	G. AGRÍCOLA	33.000	0.000	0%	33.000
AGO	G. AGRÍCOLA	34.000	0.000	0%	34.000
SEP	G. AGRÍCOLA	31.000	0.000	0%	31.000
OCT	G. AGRÍCOLA	32.000	0.000	0%	32.000
NOV	G. AGRÍCOLA	25.000	0.000	0%	25.000
DIC	G. AGRÍCOLA	29.000	0.000	0%	29.000



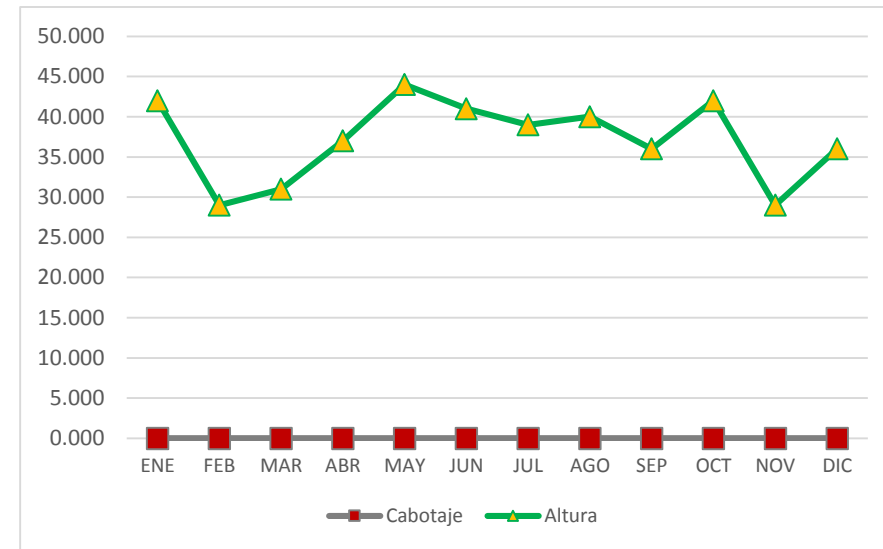
MESES	CARGA	NÚMERO ACUMULADO DE BARCOS			
		TOTAL	NACIONAL	%	EXTRANJERA
ENE	G. AGRÍCOLA	31.000	0.000	0%	31.000
FEB	G. AGRÍCOLA	56.000	0.000	0%	56.000
MAR	G. AGRÍCOLA	84.000	0.000	0%	84.000
ABR	G. AGRÍCOLA	114.000	0.000	0%	114.000
MAY	G. AGRÍCOLA	154.000	0.000	0%	154.000
JUN	G. AGRÍCOLA	185.000	0.000	0%	185.000
JUL	G. AGRÍCOLA	218.000	0.000	0%	218.000
AGO	G. AGRÍCOLA	252.000	0.000	0%	252.000
SEP	G. AGRÍCOLA	283.000	0.000	0%	283.000
OCT	G. AGRÍCOLA	315.000	0.000	0%	315.000
NOV	G. AGRÍCOLA	340.000	0.000	0%	340.000
DIC	G. AGRÍCOLA	369.000	0.000	0%	369.000



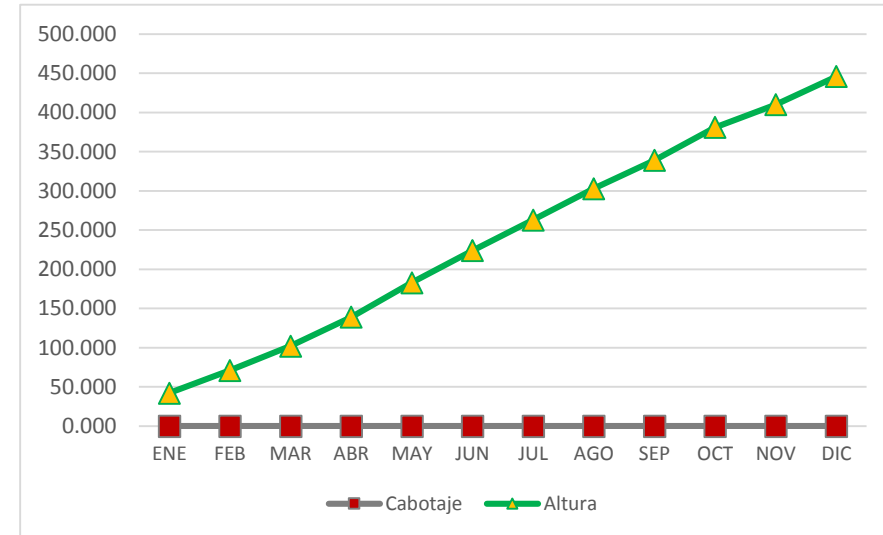


## PARTICIPACIÓN MENSUAL EN ALTURA 2014 / FRECUENCIA DE ARRIBOS

MESES	FRECUENCIA DE ARRIBOS				
	CARGA	TOTAL	NACIONAL	%	EXTRANJERA
ENE	G. AGRÍCOLA	42.000	0.000	0%	42.000
FEB	G. AGRÍCOLA	29.000	0.000	0%	29.000
MAR	G. AGRÍCOLA	31.000	0.000	0%	31.000
ABR	G. AGRÍCOLA	37.000	0.000	0%	37.000
MAY	G. AGRÍCOLA	44.000	0.000	0%	44.000
JUN	G. AGRÍCOLA	41.000	0.000	0%	41.000
JUL	G. AGRÍCOLA	39.000	0.000	0%	39.000
AGO	G. AGRÍCOLA	40.000	0.000	0%	40.000
SEP	G. AGRÍCOLA	36.000	0.000	0%	36.000
OCT	G. AGRÍCOLA	42.000	0.000	0%	42.000
NOV	G. AGRÍCOLA	29.000	0.000	0%	29.000
DIC	G. AGRÍCOLA	36.000	0.000	0%	36.000



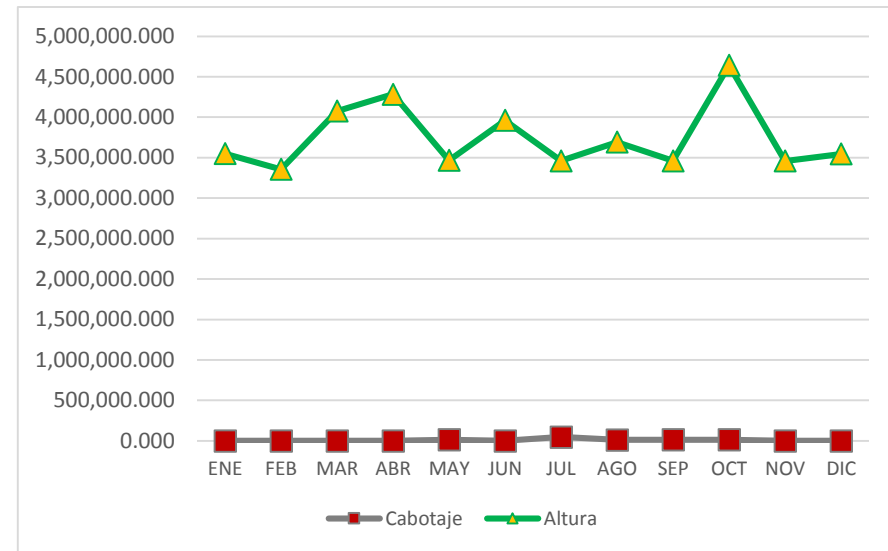
MESES	FRECUENCIA ACUMULADA DE ARRIBOS				
	CARGA	TOTAL	NACIONAL	%	EXTRANJERA
ENE	G. AGRÍCOLA	42.000	0.000	0%	42.000
FEB	G. AGRÍCOLA	71.000	0.000	0%	71.000
MAR	G. AGRÍCOLA	102.000	0.000	0%	102.000
ABR	G. AGRÍCOLA	139.000	0.000	0%	139.000
MAY	G. AGRÍCOLA	183.000	0.000	0%	183.000
JUN	G. AGRÍCOLA	224.000	0.000	0%	224.000
JUL	G. AGRÍCOLA	263.000	0.000	0%	263.000
AGO	G. AGRÍCOLA	303.000	0.000	0%	303.000
SEP	G. AGRÍCOLA	339.000	0.000	0%	339.000
OCT	G. AGRÍCOLA	381.000	0.000	0%	381.000
NOV	G. AGRÍCOLA	410.000	0.000	0%	410.000
DIC	G. AGRÍCOLA	446.000	0.000	0%	446.000



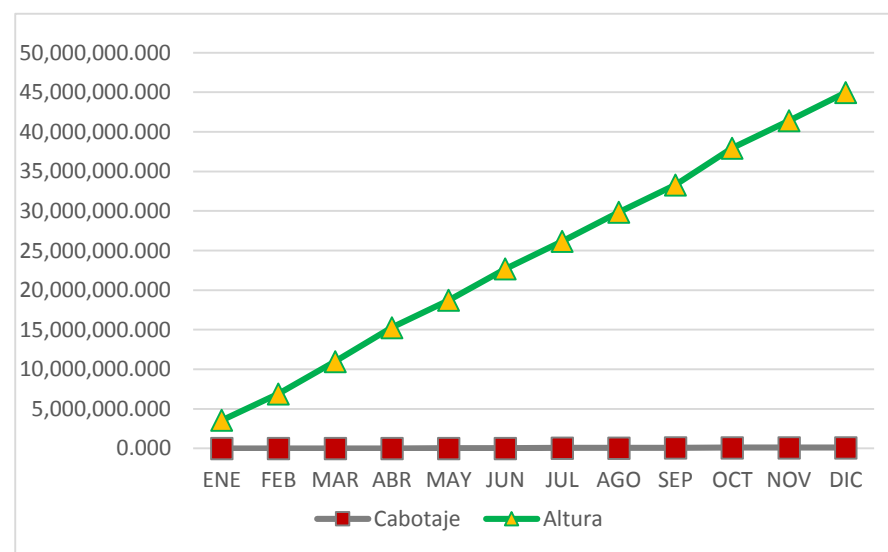
GRANEL AGRÍCOLA

## PARTICIPACIÓN MENSUAL EN ALTURA 2014 GRANEL MINERAL / TONELADAS

MESES	CARGA	TONELADAS			
		TOTAL	NACIONAL	%	EXTRANJERA
ENE	G. MINERAL	3,550,380.401	0.000	0%	3,550,380.401
FEB	G. MINERAL	3,355,479.612	0.000	0%	3,355,479.612
MAR	G. MINERAL	4,076,971.520	0.000	0%	4,076,971.520
ABR	G. MINERAL	4,283,366.259	0.000	0%	4,283,366.259
MAY	G. MINERAL	3,479,452.341	13,100.000	0%	3,466,352.341
JUN	G. MINERAL	3,961,414.121	0.000	0%	3,961,414.121
JUL	G. MINERAL	3,508,269.662	47,300.000	1%	3,460,969.662
AGO	G. MINERAL	3,705,143.459	12,000.000	0%	3,693,143.459
SEP	G. MINERAL	3,473,845.414	13,100.000	0%	3,460,745.414
OCT	G. MINERAL	4,654,030.310	13,200.000	0%	4,640,830.310
NOV	G. MINERAL	3,458,354.966	0.000	0%	3,458,354.966
DIC	G. MINERAL	3,545,699.033	0.000	0%	3,545,699.033



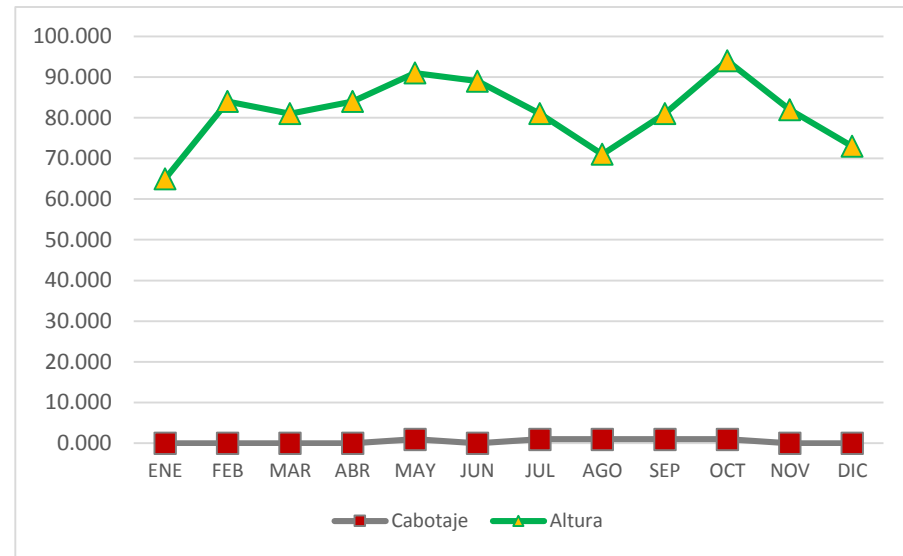
MESES	CARGA	TONELADAS ACUMULADAS			
		TOTAL	NACIONAL	%	EXTRANJERA
ENE	G. MINERAL	3,550,380.401	0.000	0%	3,550,380.401
FEB	G. MINERAL	6,905,860.013	0.000	0%	6,905,860.013
MAR	G. MINERAL	10,982,831.533	0.000	0%	10,982,831.533
ABR	G. MINERAL	15,266,197.792	0.000	0%	15,266,197.792
MAY	G. MINERAL	18,745,650.133	13,100.000	0%	18,732,550.133
JUN	G. MINERAL	22,707,064.254	13,100.000	0%	22,693,964.254
JUL	G. MINERAL	26,215,333.916	60,400.000	0%	26,154,933.916
AGO	G. MINERAL	29,920,477.375	72,400.000	0%	29,848,077.375
SEP	G. MINERAL	33,394,322.789	85,500.000	0%	33,308,822.789
OCT	G. MINERAL	38,048,353.099	98,700.000	0%	37,949,653.099
NOV	G. MINERAL	41,506,708.065	98,700.000	0%	41,408,008.065
DIC	G. MINERAL	45,052,407.098	98,700.000	0%	44,953,707.098



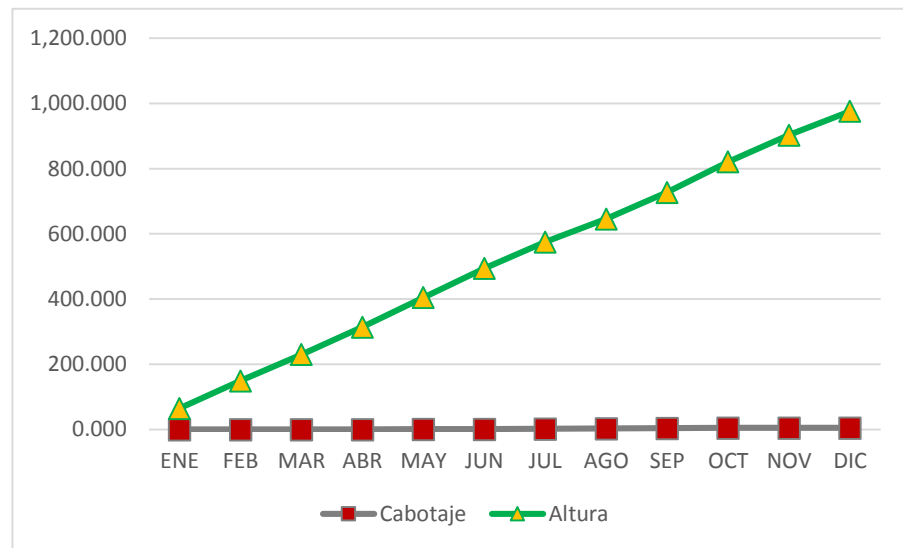
GRANEL MINERAL

## PARTICIPACIÓN MENSUAL EN ALTURA 2014 / NÚMERO DE BARCOS

MESES	NÚMERO DE BARCOS				
	CARGA	TOTAL	NACIONAL	%	EXTRANJERA
ENE	G. MINERAL	65.000	0.000	0%	65.000
FEB	G. MINERAL	84.000	0.000	0%	84.000
MAR	G. MINERAL	81.000	0.000	0%	81.000
ABR	G. MINERAL	84.000	0.000	0%	84.000
MAY	G. MINERAL	92.000	1.000	1%	91.000
JUN	G. MINERAL	89.000	0.000	0%	89.000
JUL	G. MINERAL	82.000	1.000	1%	81.000
AGO	G. MINERAL	72.000	1.000	1%	71.000
SEP	G. MINERAL	82.000	1.000	1%	81.000
OCT	G. MINERAL	95.000	1.000	1%	94.000
NOV	G. MINERAL	82.000	0.000	0%	82.000
DIC	G. MINERAL	73.000	0.000	0%	73.000

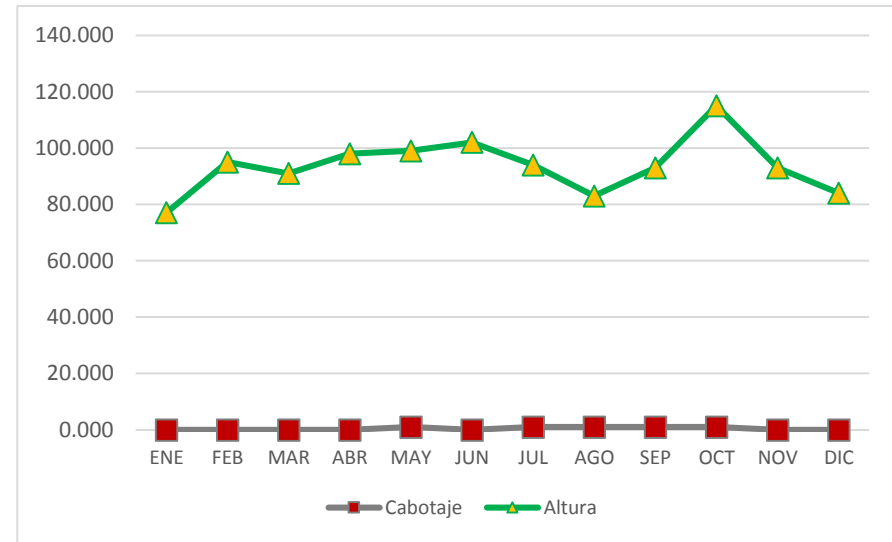


MESES	NÚMERO ACUMULADO DE BARCOS				
	CARGA	TOTAL	NACIONAL	%	EXTRANJERA
ENE	G. MINERAL	65.000	0.000	0%	65.000
FEB	G. MINERAL	149.000	0.000	0%	149.000
MAR	G. MINERAL	230.000	0.000	0%	230.000
ABR	G. MINERAL	314.000	0.000	0%	314.000
MAY	G. MINERAL	406.000	1.000	0%	405.000
JUN	G. MINERAL	495.000	1.000	0%	494.000
JUL	G. MINERAL	577.000	2.000	0%	575.000
AGO	G. MINERAL	649.000	3.000	0%	646.000
SEP	G. MINERAL	731.000	4.000	1%	727.000
OCT	G. MINERAL	826.000	5.000	1%	821.000
NOV	G. MINERAL	908.000	5.000	1%	903.000
DIC	G. MINERAL	981.000	5.000	1%	976.000

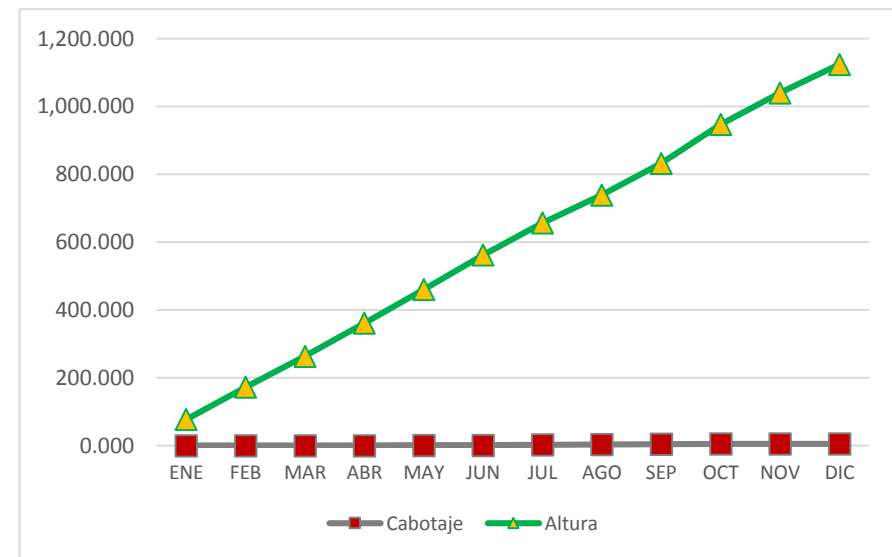


## PARTICIPACIÓN MENSUAL EN ALTURA 2014 / FRECUENCIA DE ARRIBOS

MESES	FRECUENCIA DE ARRIBOS				
	CARGA	TOTAL	NACIONAL	%	EXTRANJERA
ENE	G. MINERAL	77.000	0.000	0%	77.000
FEB	G. MINERAL	95.000	0.000	0%	95.000
MAR	G. MINERAL	91.000	0.000	0%	91.000
ABR	G. MINERAL	98.000	0.000	0%	98.000
MAY	G. MINERAL	100.000	1.000	1%	99.000
JUN	G. MINERAL	102.000	0.000	0%	102.000
JUL	G. MINERAL	95.000	1.000	1%	94.000
AGO	G. MINERAL	84.000	1.000	1%	83.000
SEP	G. MINERAL	94.000	1.000	1%	93.000
OCT	G. MINERAL	116.000	1.000	1%	115.000
NOV	G. MINERAL	93.000	0.000	0%	93.000
DIC	G. MINERAL	84.000	0.000	0%	84.000

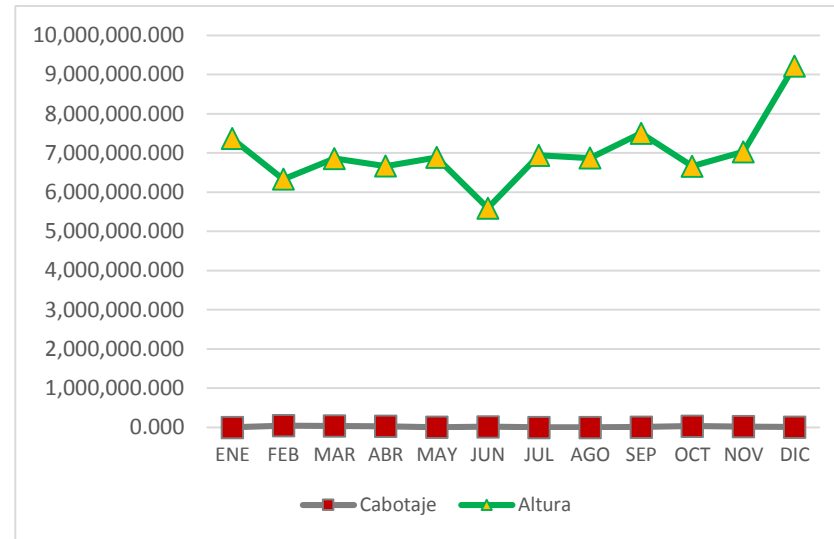


MESES	FRECUENCIA ACUMULADA DE ARRIBOS				
	CARGA	TOTAL	NACIONAL	%	EXTRANJERA
ENE	G. MINERAL	77.000	0.000	0%	77.000
FEB	G. MINERAL	172.000	0.000	0%	172.000
MAR	G. MINERAL	263.000	0.000	0%	263.000
ABR	G. MINERAL	361.000	0.000	0%	361.000
MAY	G. MINERAL	461.000	1.000	0%	460.000
JUN	G. MINERAL	563.000	1.000	0%	562.000
JUL	G. MINERAL	658.000	2.000	0%	656.000
AGO	G. MINERAL	742.000	3.000	0%	739.000
SEP	G. MINERAL	836.000	4.000	0%	832.000
OCT	G. MINERAL	952.000	5.000	1%	947.000
NOV	G. MINERAL	1,045.000	5.000	0%	1,040.000
DIC	G. MINERAL	1,129.000	5.000	0%	1,124.000

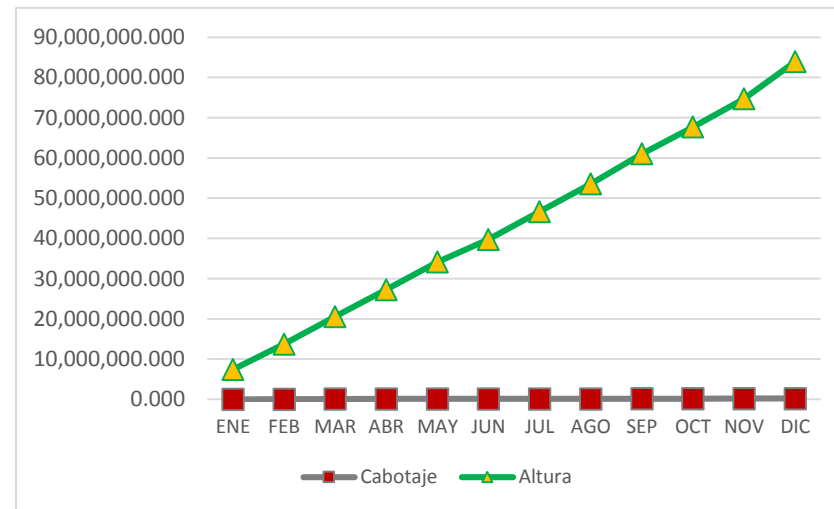


## PARTICIPACIÓN MENSUAL EN ALTURA 2014 PETRÓLEO / TONELADAS

MESES	CARGA	TONELADAS			
		TOTAL	NACIONAL	%	EXTRANJERA
ENE	PETRÓLEO Y DERIV	7,365,795.793	0.000	0%	7,365,795.793
FEB	PETRÓLEO Y DERIV	6,372,991.914	42,213.860	1%	6,330,778.054
MAR	PETRÓLEO Y DERIV	6,892,603.018	35,167.185	1%	6,857,435.833
ABR	PETRÓLEO Y DERIV	6,694,776.301	29,094.968	0%	6,665,681.333
MAY	PETRÓLEO Y DERIV	6,884,895.933	1,735.000	0%	6,883,160.933
JUN	PETRÓLEO Y DERIV	5,606,210.216	13,474.000	0%	5,592,736.216
JUL	PETRÓLEO Y DERIV	6,936,380.090	0.000	0%	6,936,380.090
AGO	PETRÓLEO Y DERIV	6,869,734.606	0.000	0%	6,869,734.606
SEP	PETRÓLEO Y DERIV	7,506,983.654	6,314.230	0%	7,500,669.424
OCT	PETRÓLEO Y DERIV	6,693,678.521	33,199.017	0%	6,660,479.504
NOV	PETRÓLEO Y DERIV	7,044,882.142	18,802.240	0%	7,026,079.902
DIC	PETRÓLEO Y DERIV	9,220,722.391	6,229.123	0%	9,214,493.268

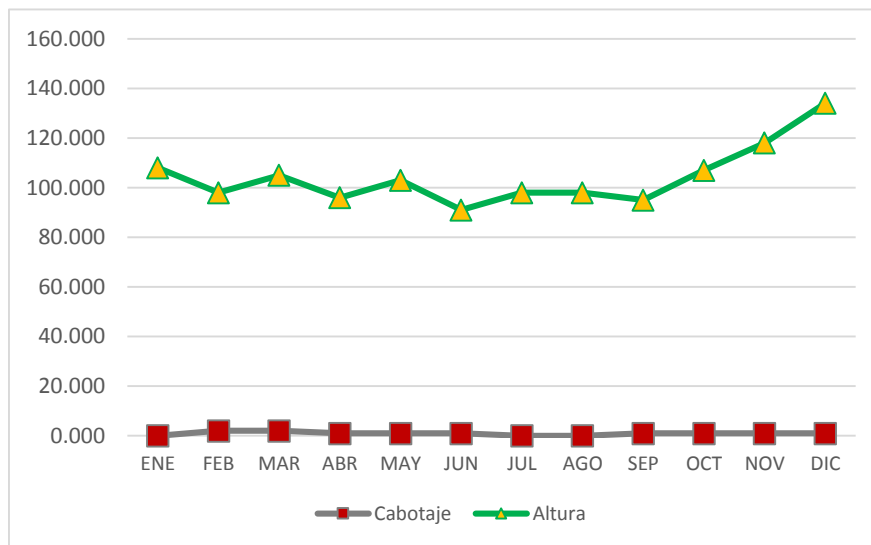


MESES	CARGA	TONELADAS ACUMULADAS			
		TOTAL	NACIONAL	%	EXTRANJERA
ENE	PETRÓLEO Y DERIV	7,365,795.793	0.000	0%	7,365,795.793
FEB	PETRÓLEO Y DERIV	13,738,787.707	42,213.860	0%	13,696,573.847
MAR	PETRÓLEO Y DERIV	20,631,390.725	77,381.045	0%	20,554,009.680
ABR	PETRÓLEO Y DERIV	27,326,167.026	106,476.013	0%	27,219,691.013
MAY	PETRÓLEO Y DERIV	34,211,062.959	108,211.013	0%	34,102,851.946
JUN	PETRÓLEO Y DERIV	39,817,273.175	121,685.013	0%	39,695,588.162
JUL	PETRÓLEO Y DERIV	46,753,653.265	121,685.013	0%	46,631,968.252
AGO	PETRÓLEO Y DERIV	53,623,387.871	121,685.013	0%	53,501,702.858
SEP	PETRÓLEO Y DERIV	61,130,371.525	127,999.243	0%	61,002,372.282
OCT	PETRÓLEO Y DERIV	67,824,050.046	161,198.260	0%	67,662,851.786
NOV	PETRÓLEO Y DERIV	74,868,932.188	180,000.500	0%	74,688,931.688
DIC	PETRÓLEO Y DERIV	84,089,654.579	186,229.623	0%	83,903,424.956

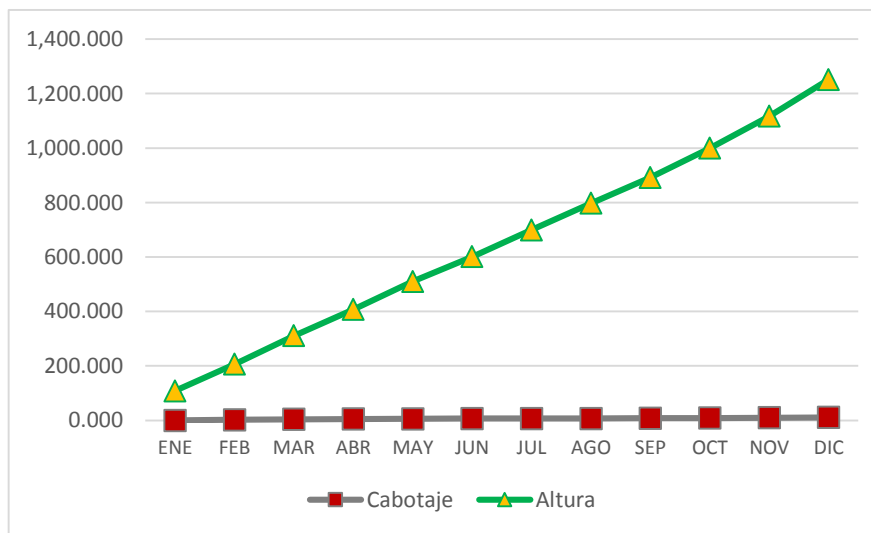


## PARTICIPACIÓN MENSUAL EN ALTURA 2014 / NÚMERO DE BARCOS

MESES	CARGA	NÚMERO DE BARCOS			
		TOTAL	NACIONAL	%	EXTRANJERA
ENE	PETRÓLEO Y DERIV	108.000	0.000	0%	108.000
FEB	PETRÓLEO Y DERIV	100.000	2.000	2%	98.000
MAR	PETRÓLEO Y DERIV	107.000	2.000	2%	105.000
ABR	PETRÓLEO Y DERIV	97.000	1.000	1%	96.000
MAY	PETRÓLEO Y DERIV	104.000	1.000	1%	103.000
JUN	PETRÓLEO Y DERIV	92.000	1.000	1%	91.000
JUL	PETRÓLEO Y DERIV	98.000	0.000	0%	98.000
AGO	PETRÓLEO Y DERIV	98.000	0.000	0%	98.000
SEP	PETRÓLEO Y DERIV	96.000	1.000	1%	95.000
OCT	PETRÓLEO Y DERIV	108.000	1.000	1%	107.000
NOV	PETRÓLEO Y DERIV	119.000	1.000	1%	118.000
DIC	PETRÓLEO Y DERIV	135.000	1.000	1%	134.000

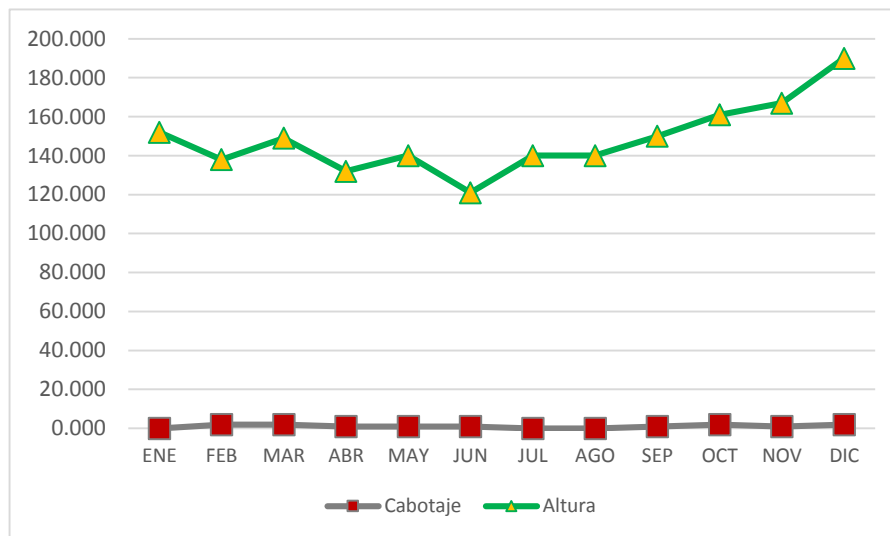


MESES	CARGA	NÚMERO ACUMULADO DE BARCOS			
		TOTAL	NACIONAL	%	EXTRANJERA
ENE	PETRÓLEO Y DERIV	108.000	0.000	0%	108.000
FEB	PETRÓLEO Y DERIV	208.000	2.000	1%	206.000
MAR	PETRÓLEO Y DERIV	315.000	4.000	1%	311.000
ABR	PETRÓLEO Y DERIV	412.000	5.000	1%	407.000
MAY	PETRÓLEO Y DERIV	516.000	6.000	1%	510.000
JUN	PETRÓLEO Y DERIV	608.000	7.000	1%	601.000
JUL	PETRÓLEO Y DERIV	706.000	7.000	1%	699.000
AGO	PETRÓLEO Y DERIV	804.000	7.000	1%	797.000
SEP	PETRÓLEO Y DERIV	900.000	8.000	1%	892.000
OCT	PETRÓLEO Y DERIV	1,008.000	9.000	1%	999.000
NOV	PETRÓLEO Y DERIV	1,127.000	10.000	1%	1,117.000
DIC	PETRÓLEO Y DERIV	1,262.000	11.000	1%	1,251.000

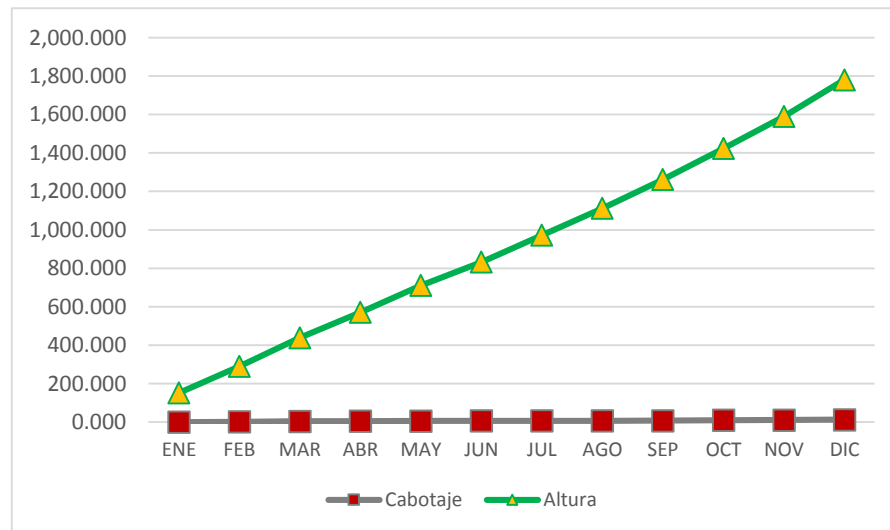


## PARTICIPACIÓN MENSUAL EN ALTURA 2014 / FRECUENCIA DE ARRIBOS

MESES	FRECUENCIA DE ARRIBOS				
	CARGA	TOTAL	NACIONAL	%	EXTRANJERA
ENE	PETRÓLEO Y DERIV	152.000	0.000	0%	152.000
FEB	PETRÓLEO Y DERIV	140.000	2.000	1%	138.000
MAR	PETRÓLEO Y DERIV	151.000	2.000	1%	149.000
ABR	PETRÓLEO Y DERIV	133.000	1.000	1%	132.000
MAY	PETRÓLEO Y DERIV	141.000	1.000	1%	140.000
JUN	PETRÓLEO Y DERIV	122.000	1.000	1%	121.000
JUL	PETRÓLEO Y DERIV	140.000	0.000	0%	140.000
AGO	PETRÓLEO Y DERIV	140.000	0.000	0%	140.000
SEP	PETRÓLEO Y DERIV	151.000	1.000	1%	150.000
OCT	PETRÓLEO Y DERIV	163.000	2.000	1%	161.000
NOV	PETRÓLEO Y DERIV	168.000	1.000	1%	167.000
DIC	PETRÓLEO Y DERIV	192.000	2.000	1%	190.000

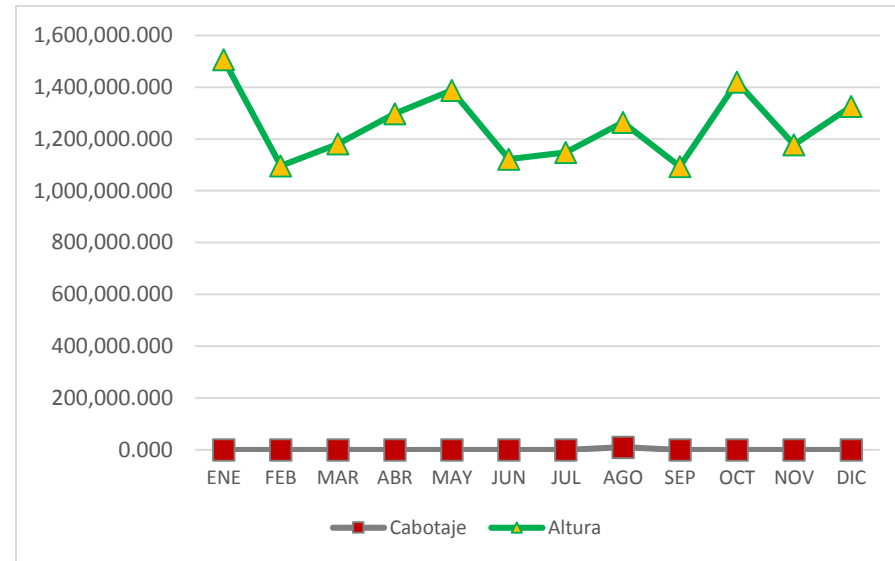


MESES	FRECUENCIA ACUMULADA DE ARRIBOS				
	CARGA	TOTAL	NACIONAL	%	EXTRANJERA
ENE	PETRÓLEO Y DERIV	152.000	0.000	0%	152.000
FEB	PETRÓLEO Y DERIV	292.000	2.000	1%	290.000
MAR	PETRÓLEO Y DERIV	443.000	4.000	1%	439.000
ABR	PETRÓLEO Y DERIV	576.000	5.000	1%	571.000
MAY	PETRÓLEO Y DERIV	717.000	6.000	1%	711.000
JUN	PETRÓLEO Y DERIV	839.000	7.000	1%	832.000
JUL	PETRÓLEO Y DERIV	979.000	7.000	1%	972.000
AGO	PETRÓLEO Y DERIV	1,119.000	7.000	1%	1,112.000
SEP	PETRÓLEO Y DERIV	1,270.000	8.000	1%	1,262.000
OCT	PETRÓLEO Y DERIV	1,433.000	10.000	1%	1,423.000
NOV	PETRÓLEO Y DERIV	1,601.000	11.000	1%	1,590.000
DIC	PETRÓLEO Y DERIV	1,793.000	13.000	1%	1,780.000

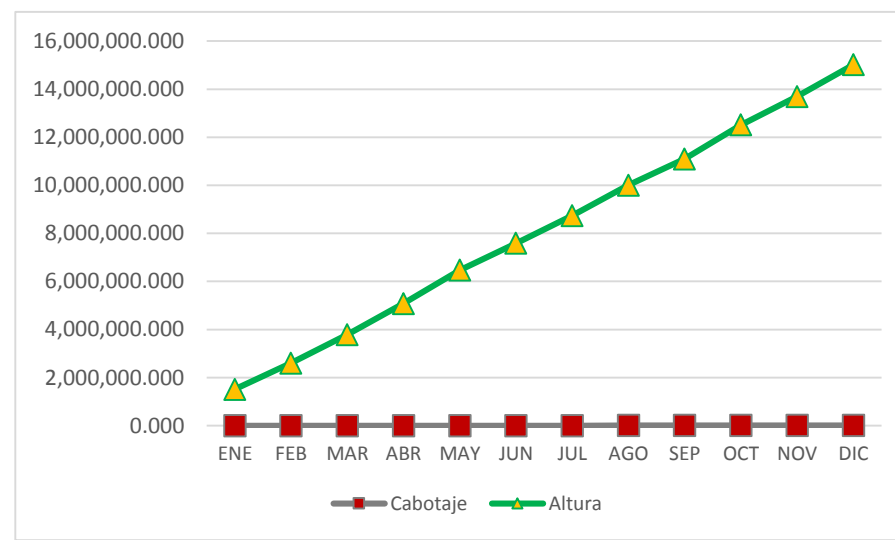


## PARTICIPACIÓN MENSUAL EN ALTURA 2014 FLUIDOS / TONELADAS

MESES	CARGA	TONELADAS			
		TOTAL	NACIONAL	%	EXTRANJERA
ENE	FLUIDOS	1,505,568.159	0.000	0%	1,505,568.159
FEB	FLUIDOS	1,096,152.989	0.000	0%	1,096,152.989
MAR	FLUIDOS	1,180,477.872	0.000	0%	1,180,477.872
ABR	FLUIDOS	1,297,242.640	0.000	0%	1,297,242.640
MAY	FLUIDOS	1,387,343.791	0.000	0%	1,387,343.791
JUN	FLUIDOS	1,121,771.575	0.000	0%	1,121,771.575
JUL	FLUIDOS	1,147,743.171	0.000	0%	1,147,743.171
AGO	FLUIDOS	1,274,735.554	10,500.000	1%	1,264,235.554
SEP	FLUIDOS	1,093,177.915	0.000	0%	1,093,177.915
OCT	FLUIDOS	1,419,542.525	0.000	0%	1,419,542.525
NOV	FLUIDOS	1,177,582.299	0.000	0%	1,177,582.299
DIC	FLUIDOS	1,324,979.058	0.000	0%	1,324,979.058



MESES	CARGA	TONELADAS ACUMULADAS			
		TOTAL	NACIONAL	%	EXTRANJERA
ENE	FLUIDOS	1,505,568.159	0.000	0%	1,505,568.159
FEB	FLUIDOS	2,601,721.148	0.000	0%	2,601,721.148
MAR	FLUIDOS	3,782,199.020	0.000	0%	3,782,199.020
ABR	FLUIDOS	5,079,441.660	0.000	0%	5,079,441.660
MAY	FLUIDOS	6,466,785.451	0.000	0%	6,466,785.451
JUN	FLUIDOS	7,588,557.026	0.000	0%	7,588,557.026
JUL	FLUIDOS	8,736,300.197	0.000	0%	8,736,300.197
AGO	FLUIDOS	10,011,035.751	10,500.000	0%	10,000,535.751
SEP	FLUIDOS	11,104,213.666	10,500.000	0%	11,093,713.666
OCT	FLUIDOS	12,523,756.191	10,500.000	0%	12,513,256.191
NOV	FLUIDOS	13,701,338.490	10,500.000	0%	13,690,838.490
DIC	FLUIDOS	15,026,317.548	10,500.000	0%	15,015,817.548

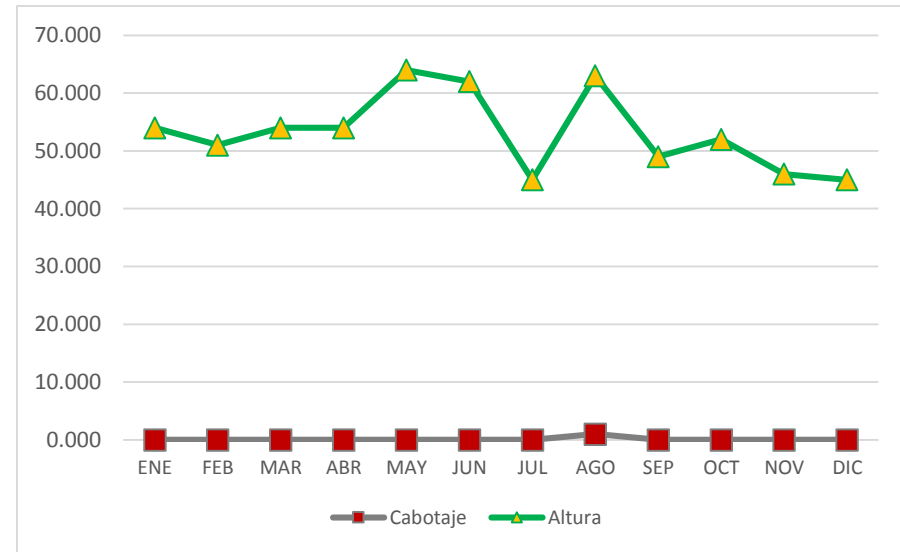


FLUIDOS

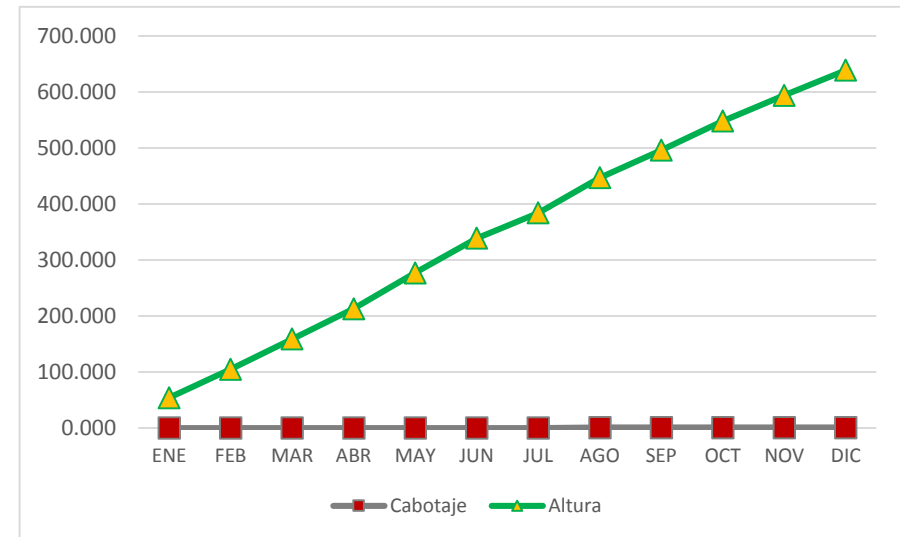


## PARTICIPACIÓN MENSUAL EN ALTURA 2014 / NÚMERO DE BARCOS

MESES	CARGA	NÚMERO DE BARCOS			
		TOTAL	NACIONAL	%	EXTRANJERA
ENE	FLUIDOS	54.000	0.000	0%	54.000
FEB	FLUIDOS	51.000	0.000	0%	51.000
MAR	FLUIDOS	54.000	0.000	0%	54.000
ABR	FLUIDOS	54.000	0.000	0%	54.000
MAY	FLUIDOS	64.000	0.000	0%	64.000
JUN	FLUIDOS	62.000	0.000	0%	62.000
JUL	FLUIDOS	45.000	0.000	0%	45.000
AGO	FLUIDOS	64.000	1.000	2%	63.000
SEP	FLUIDOS	49.000	0.000	0%	49.000
OCT	FLUIDOS	52.000	0.000	0%	52.000
NOV	FLUIDOS	46.000	0.000	0%	46.000
DIC	FLUIDOS	45.000	0.000	0%	45.000

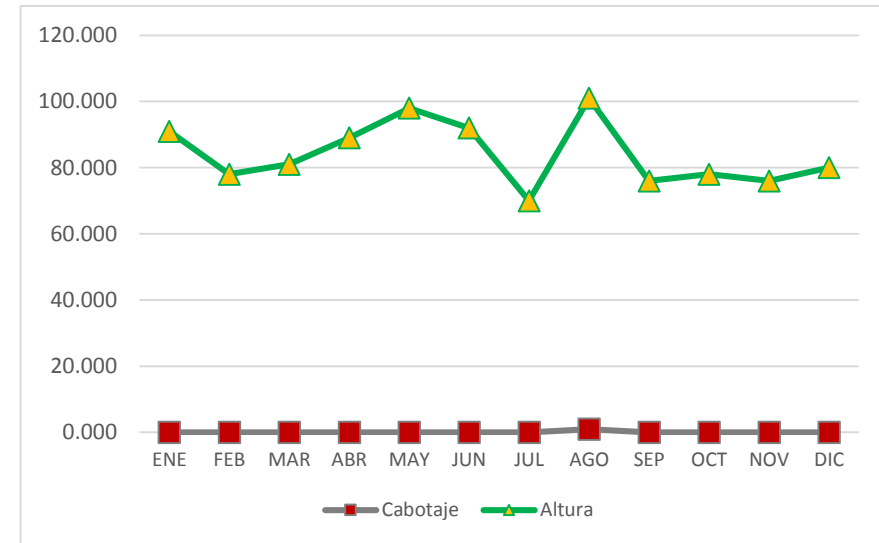


MESES	CARGA	NÚMERO ACUMULADO DE BARCOS			
		TOTAL	NACIONAL	%	EXTRANJERA
ENE	FLUIDOS	54.000	0.000	0%	54.000
FEB	FLUIDOS	105.000	0.000	0%	105.000
MAR	FLUIDOS	159.000	0.000	0%	159.000
ABR	FLUIDOS	213.000	0.000	0%	213.000
MAY	FLUIDOS	277.000	0.000	0%	277.000
JUN	FLUIDOS	339.000	0.000	0%	339.000
JUL	FLUIDOS	384.000	0.000	0%	384.000
AGO	FLUIDOS	448.000	1.000	0%	447.000
SEP	FLUIDOS	497.000	1.000	0%	496.000
OCT	FLUIDOS	549.000	1.000	0%	548.000
NOV	FLUIDOS	595.000	1.000	0%	594.000
DIC	FLUIDOS	640.000	1.000	0%	639.000



## PARTICIPACIÓN MENSUAL EN ALTURA 2014 / FRECUENCIA DE ARRIBOS

MESES	FRECUENCIA DE ARRIBOS				
	CARGA	TOTAL	NACIONAL	%	EXTRANJERA
ENE	FLUIDOS	91.000	0.000	0%	91.000
FEB	FLUIDOS	78.000	0.000	0%	78.000
MAR	FLUIDOS	81.000	0.000	0%	81.000
ABR	FLUIDOS	89.000	0.000	0%	89.000
MAY	FLUIDOS	98.000	0.000	0%	98.000
JUN	FLUIDOS	92.000	0.000	0%	92.000
JUL	FLUIDOS	70.000	0.000	0%	70.000
AGO	FLUIDOS	102.000	1.000	1%	101.000
SEP	FLUIDOS	76.000	0.000	0%	76.000
OCT	FLUIDOS	78.000	0.000	0%	78.000
NOV	FLUIDOS	76.000	0.000	0%	76.000
DIC	FLUIDOS	80.000	0.000	0%	80.000



MESES	FRECUENCIA ACUMULADA DE ARRIBOS				
	CARGA	TOTAL	NACIONAL	%	EXTRANJERA
ENE	FLUIDOS	91.000	0.000	0%	91.000
FEB	FLUIDOS	169.000	0.000	0%	169.000
MAR	FLUIDOS	250.000	0.000	0%	250.000
ABR	FLUIDOS	339.000	0.000	0%	339.000
MAY	FLUIDOS	437.000	0.000	0%	437.000
JUN	FLUIDOS	529.000	0.000	0%	529.000
JUL	FLUIDOS	599.000	0.000	0%	599.000
AGO	FLUIDOS	701.000	1.000	0%	700.000
SEP	FLUIDOS	777.000	1.000	0%	776.000
OCT	FLUIDOS	855.000	1.000	0%	854.000
NOV	FLUIDOS	931.000	1.000	0%	930.000
DIC	FLUIDOS	1,011.000	1.000	0%	1,010.000

