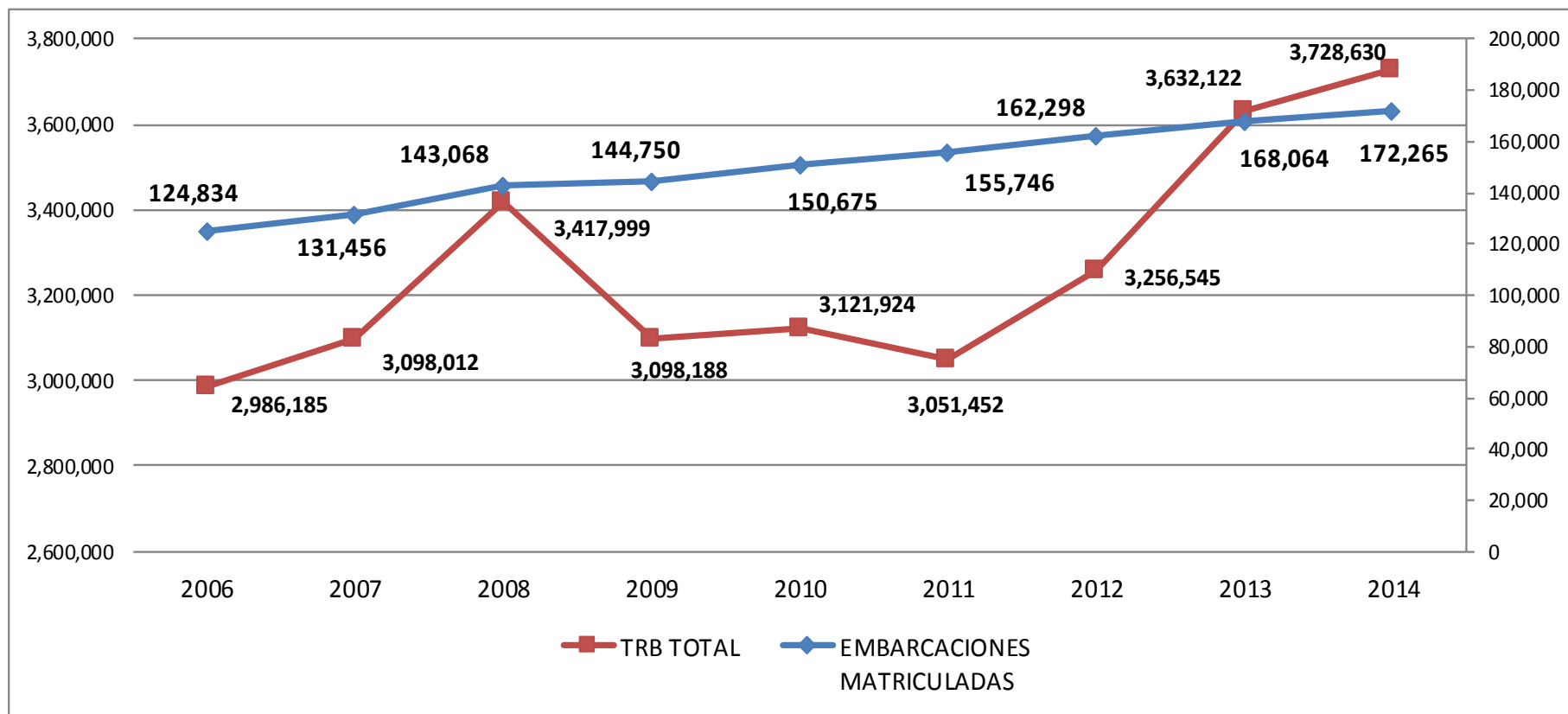


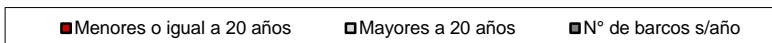
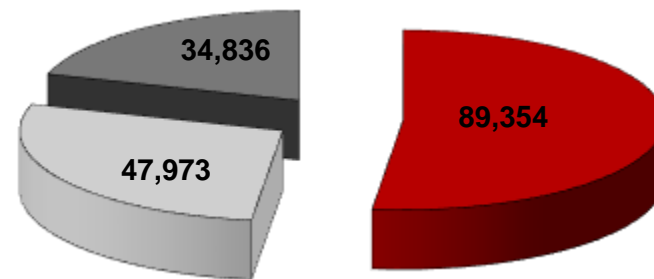
	2006	2007	2008	2009	2010	2011	2012	2013	2014
EMBARCACIONES MATRICULADAS	124,834	131,456	143,068	144,750	150,675	155,746	162,298	168,064	172,265
TRB TOTAL	2,986,185	3,098,012	3,417,999	3,098,188	3,121,924	3,051,452	3,256,545	3,632,122	3,728,630



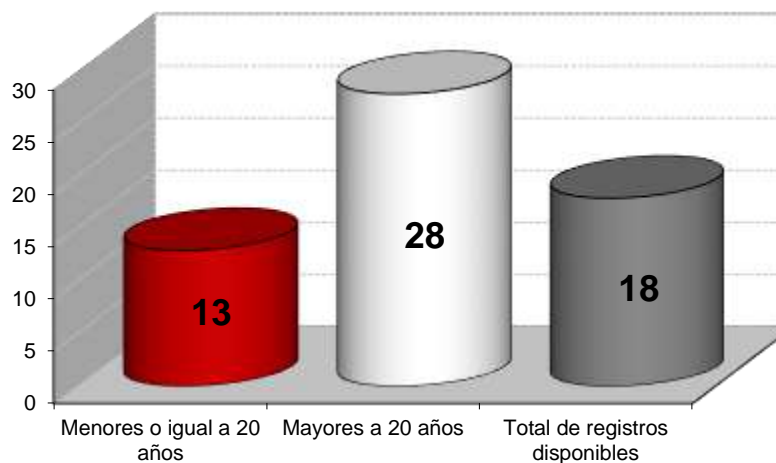
Embarcaciones Matriculadas y su TRB
2006 - 2014

Intervalos de edad	N° de barcos	Edad (Promedio)
Menores o igual a 20 años	89,354	13
Mayores a 20 años	47,973	28
Total de registros disponibles	137,327	18
N° de barcos s/año	34,938 = 20%	
N° de barcos c/año	137,327 = 80%	
Total de barcos	172,265 = 100%	

N° BARCOS



EDAD MEDIA

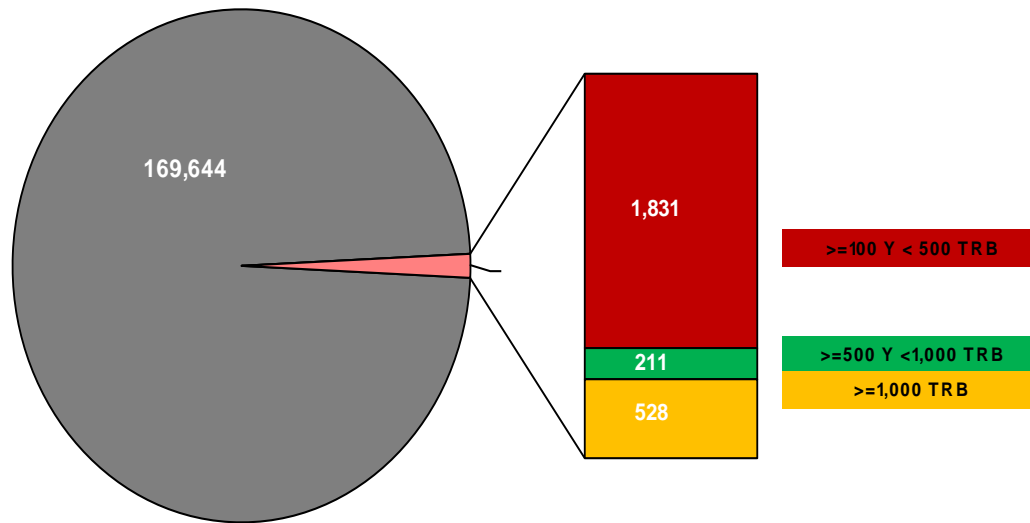


Toneladas de Registro Bruto	Número de barcos	Total de TRB
TRB > 100	2,570	3,340,747.951
TRB > 500	739	3,014,173.326
TRB > 1,000	528	2,876,351.457
Total matriculadas	172,265	3,728,630.096

- El total de embarcaciones matriculadas es de 172,265 con 3,728,630 TRB.
- Las embarcaciones mayores o iguales a 100 TRB son 2,570 con un total de 3,340,748 TRB

Embarcaciones mayores, de acuerdo a la Ley de Navegación y Comercio Marítimos (2006):

- Las embarcaciones mayores o iguales a 500 TRB son 739 con un total de 3,014,173 TRB (incluyen las mayores a 1,000 TRB).
- Las embarcaciones mayores a 1,000 TRB son 528 con un total de 2,876,351 TRB



La gráfica ilustra tres intervalos de Unidades de Arqueo Bruto para las 2,570 embarcaciones mayores o igual a 100 TRB:

- El número de embarcaciones mayores o igual 100 pero menores de 500 TRB es de 1,831 (excluye mayores de 500 y de 1,000)
- Las embarcaciones mayores o igual a 500 pero menores de 1,000 TRB son 211 (excluye las mayores a 1,000)

Referencia de las embarcaciones por sus dimensiones:

165,571 embarcaciones

Menores de 20 TRB, miden aproximadamente menos de 15 metros de eslora, sin cubierta, incluye: lanchas, chalanes, turismo náutico, motos acuáticas, de carga, pasaje; realizan sólo cabotaje.
Mayores de 20 y menores de 100 TRB, miden aproximadamente de 12 a 24 metros de eslora, con cubierta, incluye principalmente pesqueros y de turismo náutico, realizan cabotaje.

2,493 embarcaciones

Mayores de 100 hasta 500 TRB, miden aproximadamente entre 24 y 40 metros de eslora, con cubierta, incluye pesqueros, barcazas, turísticos, abastecedores y remolcadores, entre otros; navegación de altura y cabotaje.
Mayores a 500 TRB*, son mayores a 40 metros de eslora, con cubierta, incluye abastecedores, petroleros, gaseros, transbordadores, chalanes, no realizan servicios de recreo y deportivas, navegación principalmente de altura y en menor cantidad realizan cabotaje.

*Embarcaciones mayores, de acuerdo a la Ley de Navegación y Comercio Marítimos (2006).