

Información hasta la semana  
epidemiológica 43 del 2016

## INFORMACIÓN RELEVANTE DE DENGUE

FUENTE: DIRECCIÓN GENERAL DE EPIDEMIOLOGÍA (DGE).

- Al comparar el comportamiento de los casos con lo ocurrido a la misma fecha de corte del 2015, se observan decrementos de 28 % en casos confirmados, 21 % en casos estimados y 40 % en casos probables.
- Los estados con mayor incidencia\* de casos confirmados son: Guerrero (60.78), Colima (44.99), Durango (44.78), Morelos (27.43) y Veracruz (24.94).
- El 54 % de los casos confirmados del país lo concentra: Guerrero (2,181), Veracruz (2,022), Jalisco (1,481), Michoacán (1,113) y Durango (798).

\*Por 100 mil habitantes.

**Situación Actual:**

Información hasta la semana epidemiológica 43 del 2016

Tabla 1. Casos y Defunciones al corte de la semana. México, 2015 – 2016.

Indicador	Casos nuevos en la semana	Casos acumulados 2016	Incidencia	Casos acumulados 2015*	Incidencia
<b>Probables</b>	4,942	110,303	90.21	182,770	151.04
<b>Confirmados</b>					
· Dengue no Grave	839	11,078	9.06	15,723	12.99
· Dengue con Signos de Alarma y Dengue Grave	148	2,950	2.41	3,892	3.22
· Total de casos	987	14,028	11.47	19,615	16.21
<b>Defunciones</b>	0	11	0.37	22	0.57
<b>Estimados</b>	2,518	40,101	32.80	50,928	42.09

\*Para el año 2015 los casos de DNG equivalen a los casos de FD, y los de DCSA y DG equivalen a los casos de FHD.

**Situaciones que se deben resaltar**

Tabla 1:  
En comparación con los casos del año 2015 a la misma semana se observan:

Decrementos de:

- 28 % en confirmados.
- 30 % en DNG.
- 24 % en DCSA y DG.
- 40 % en probables.
- 21 % en estimados.

Tabla 3:  
• Los estados con mayor número de casos estimados son: Guerrero, Jalisco, Veracruz Morelos y Colima.

- Estos concentran el 54 % del total de casos estimados.
- Y suman el 47 % de los casos confirmados.

Tabla 2: Defunciones por Dengue

En lo que va del 2016 se han notificado 173 defunciones por probable Dengue, de las cuales 11 se han confirmado, 65 se encuentran en estudio y 97 se han descartado. Las defunciones confirmadas corresponden a los estados de Morelos (3), Guerrero (2), Tabasco (2), Campeche (1), Jalisco (1), Oaxaca (1) y Quintana Roo (1). Las defunciones en estudio corresponden a los estados de: Veracruz (17), Guerrero (12), Morelos (7), Oaxaca (7), Chiapas (6), Tabasco (5), Colima (4), Quintana Roo (2), Yucatán (2), Nayarit (1), Sinaloa (1) y Sonora (1). Las defunciones descartadas corresponden a: Veracruz (24), Sonora (19), Guerrero (14), Tamaulipas (8), Tabasco (7), Chiapas (4), Oaxaca (4), Quintana Roo (4), Yucatán (4), Colima (2), Morelos (2), Nayarit (2), Campeche (1), México (1) y Sinaloa (1).

Tabla 3. Entidades con mayor número de incidencia de casos confirmados y estimados.

ESTADO	TOT. CASOS PROB.	CASOS CONFIRMADOS	INCIDENCIA CONFIRMADOS	CASOS ESTIMADOS	INCIDENCIA ESTIMADOS
GUERRERO	8,853	2,181	60.78	5,824	162.31
JALISCO	12,672	1,481	18.46	4,983	62.12
VERACRUZ	16,602	2,022	24.94	4,849	59.82
MORELOS	6,587	533	27.43	3,392	174.57
COLIMA	6,014	331	44.99	2,409	327.43
CAMPECHE	3,064	83	9.01	2,356	255.67
TABASCO	5,051	518	21.51	2,188	90.87
MICHOACAN	4,562	1,113	24.05	1,858	40.15
NAYARIT	2,875	266	21.34	1,328	106.56
CHIAPAS	2,790	773	14.54	1,291	24.28

Gráfica 1. Casos de Dengue con Signos de Alarma y Dengue Grave, letalidad anual. México, 2007 – 2016.

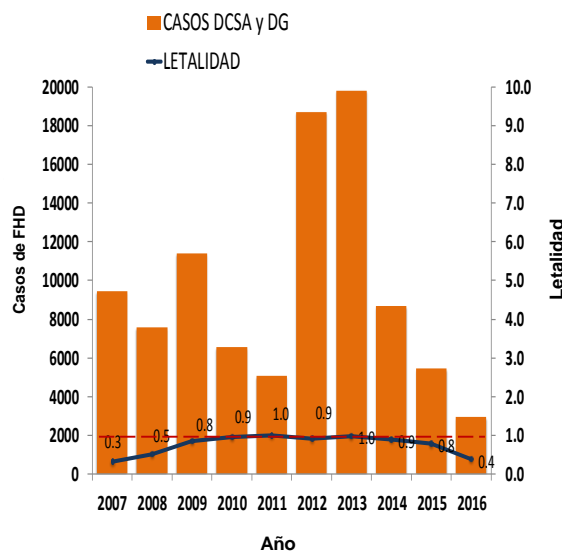


Figura 1. Serotipos identificados por RT-PCR en tiempo real e incidencia de casos estimados por entidad federativa. México, 2016.

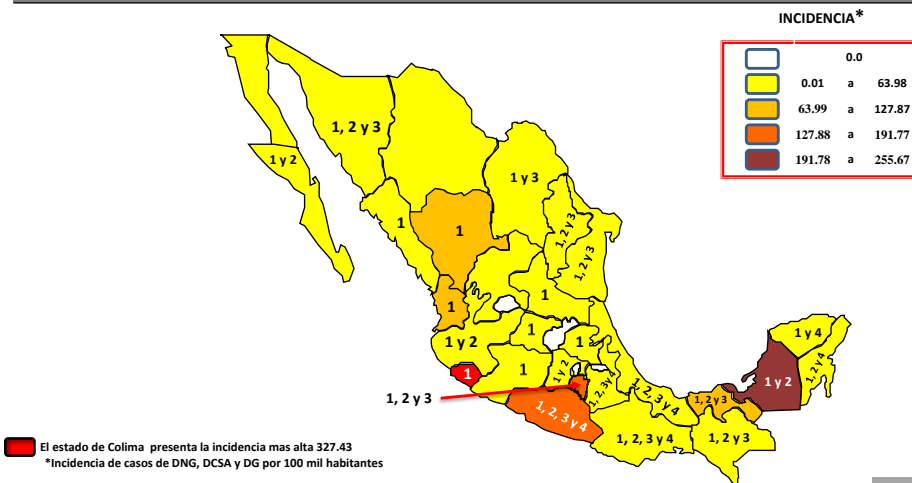
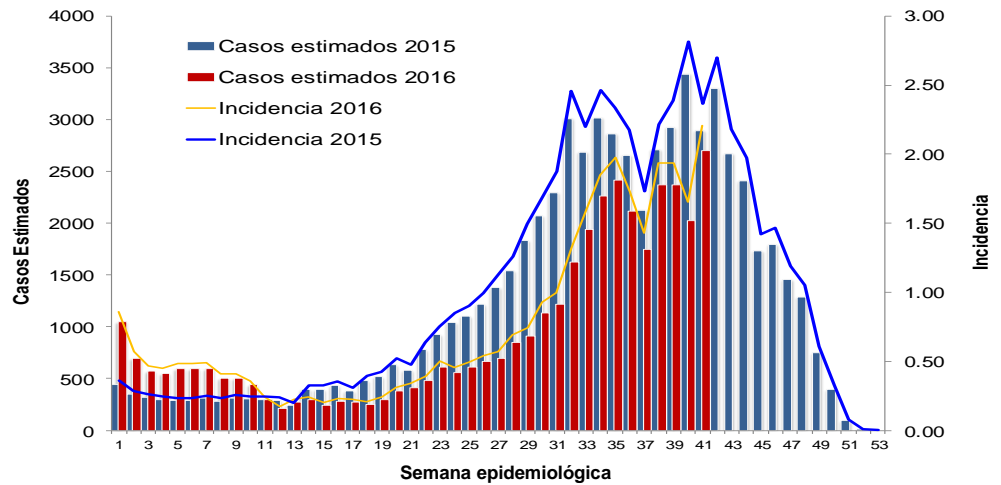
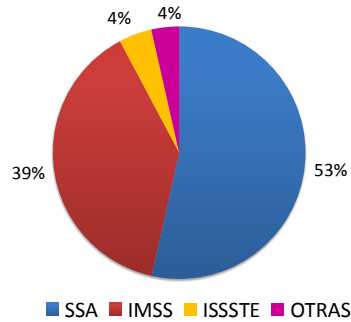


Figura 1:  
• La entidad que presenta la mayor incidencia por casos estimados es Colima.

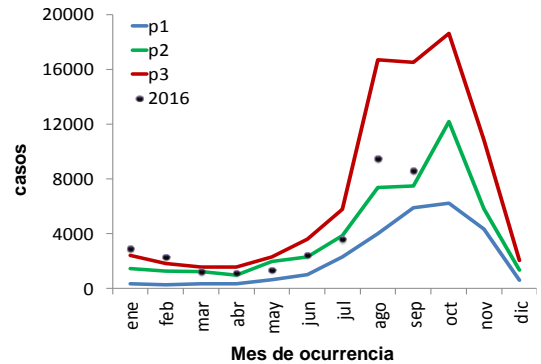
Gráfica 2. Análisis comparativo de casos estimados de Dengue México, 2015 – 2016.



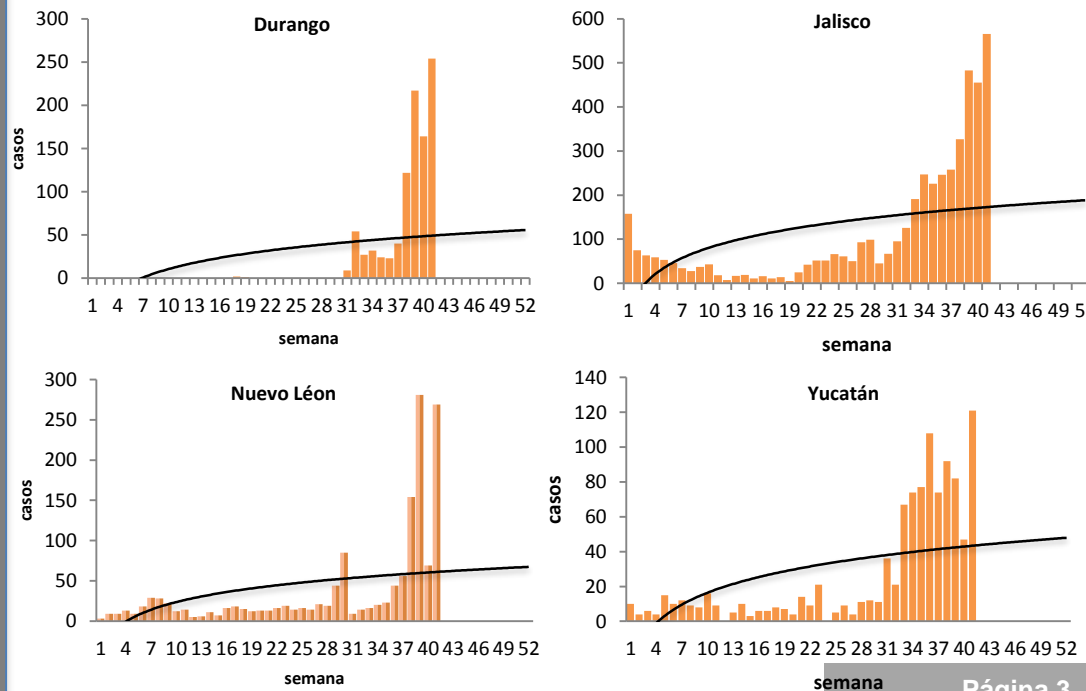
Gráfica 3. Casos estimados por institución. México, 2016.



Gráfica 4. Canal endémico de Dengue. México, 2016.



Gráfica 5. Curva epidémica en entidades con tendencia ascendente de casos estimados. México, 2016.



Gráfica 3:  
La mayor proporción de casos estimados se registraron en la SSA (53 %) y en el IMSS (39 %) .

Ejercicio adicional:

Las entidades con tendencia ascendente de casos estimados son: Durango, Jalisco, Nuevo León y Yucatán.

**NOTAS ACLARATORIAS:**

Gráfica 1: La letalidad se calcula: (número total de defunciones / total de casos de DCSA+DG) X 100.

Tablas 1 y 3, Figura 1, y Gráfica 2: La incidencia que se calcula corresponde al número de casos de Dengue por cada cien mil habitantes.

Fuentes:  
1) SINAVE/DGE/SSA. Sistema de Vigilancia Epidemiológica de Dengue/Información a 31 de octubre de 2016.  
2) SINAVE/InDRE/SSA. Laboratorio de Arbovirus.  
3) Proyecciones 2010-2030, CONAPO.