

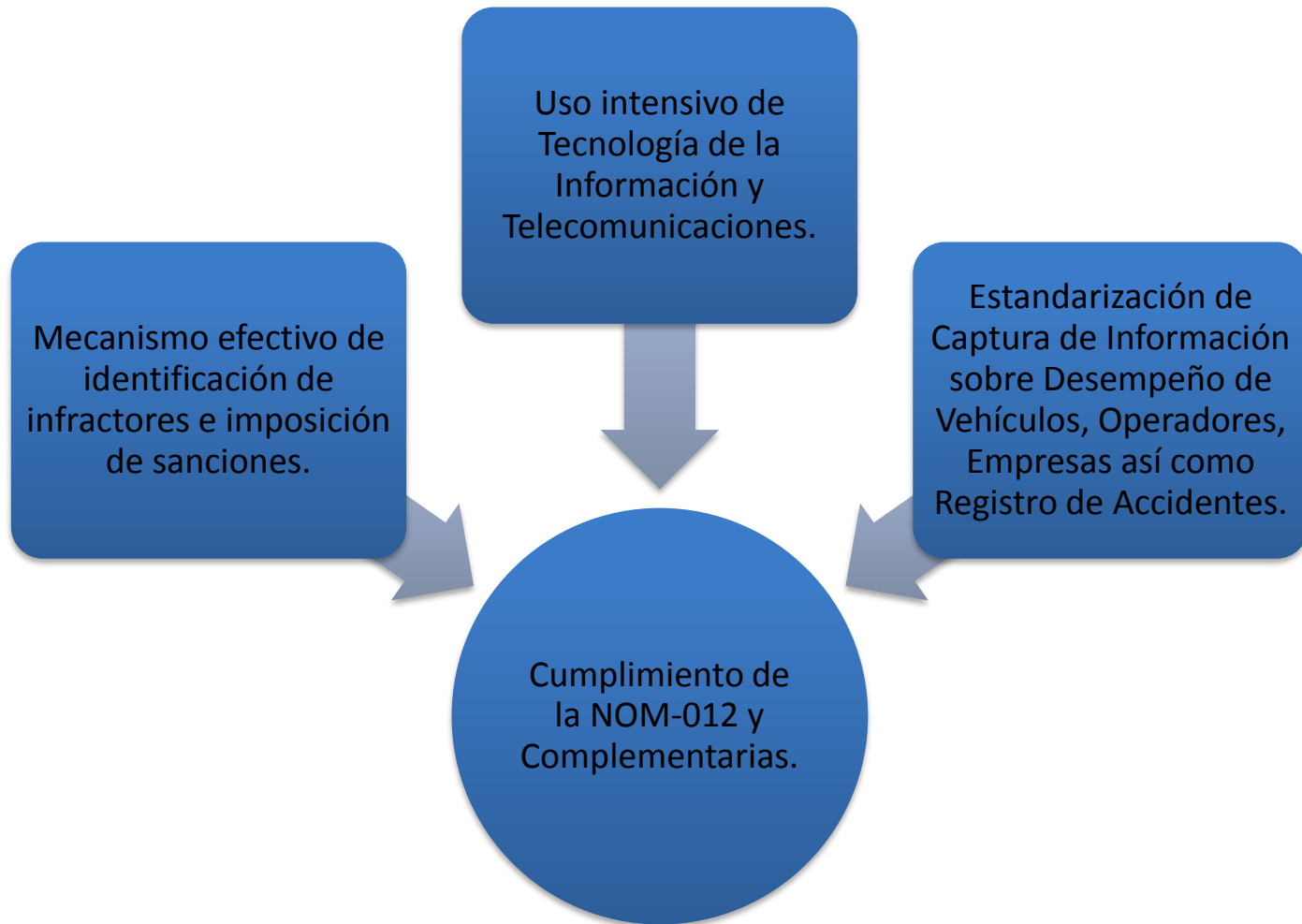


**FORO “Pesos y Dimensiones de las Configuraciones Vehiculares que Transitan en las Vías Federales de Comunicación”**

**Senado de la República**

**26 de octubre de 2013**

**Panel de Expertos 2013:**  
***Mecanismo Básico de Aplicaciones  
de NOM 012***



# *Evaluación de equipos para Inspección físico-mecánica y de emisiones en vehículos a diesel.*



## **Inspección físico-mecánica**



## **Verificación Vehicular**



# Sitios de Evaluación con Sensor Remoto 2013

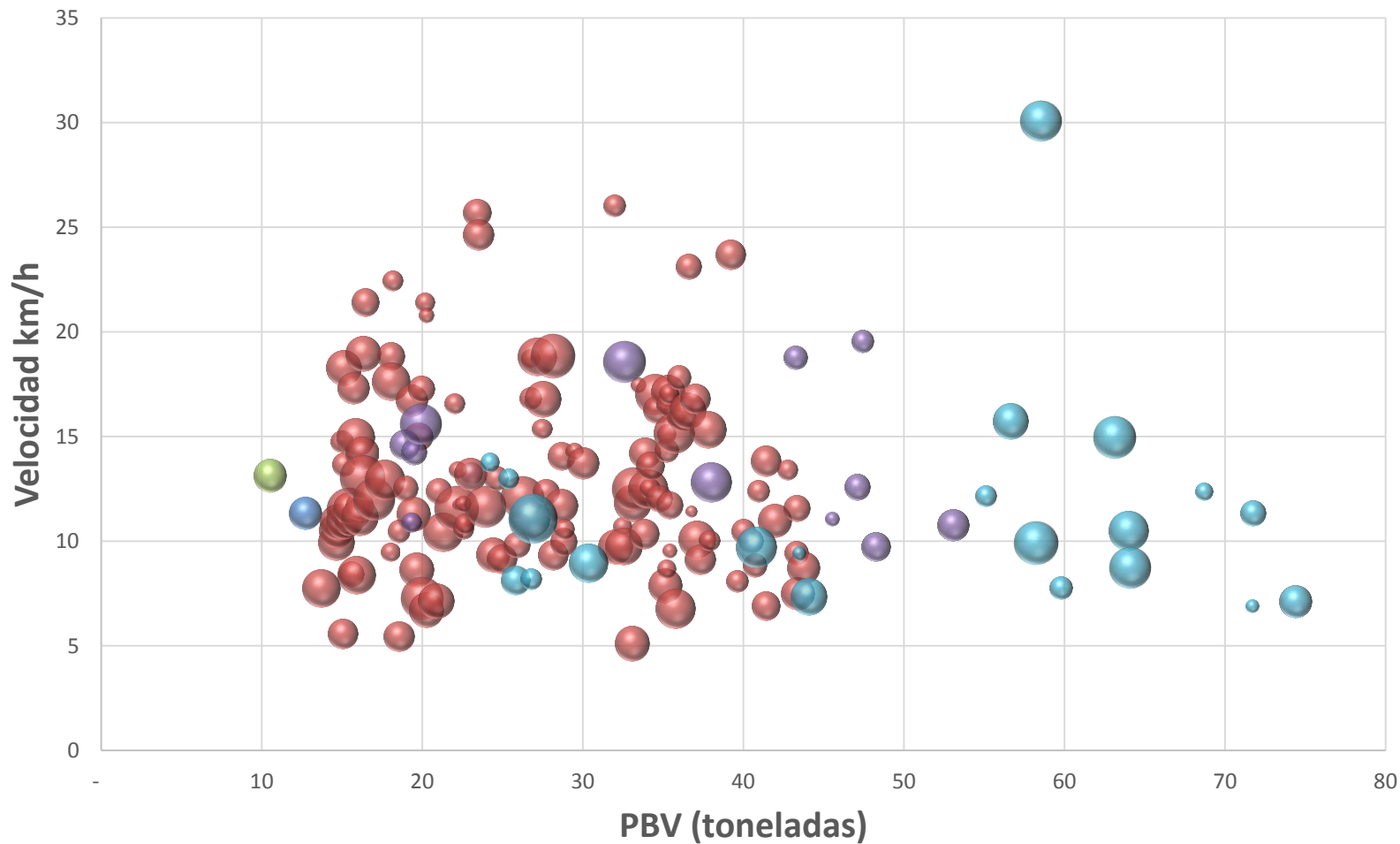




# Componentes sistema sensor remoto

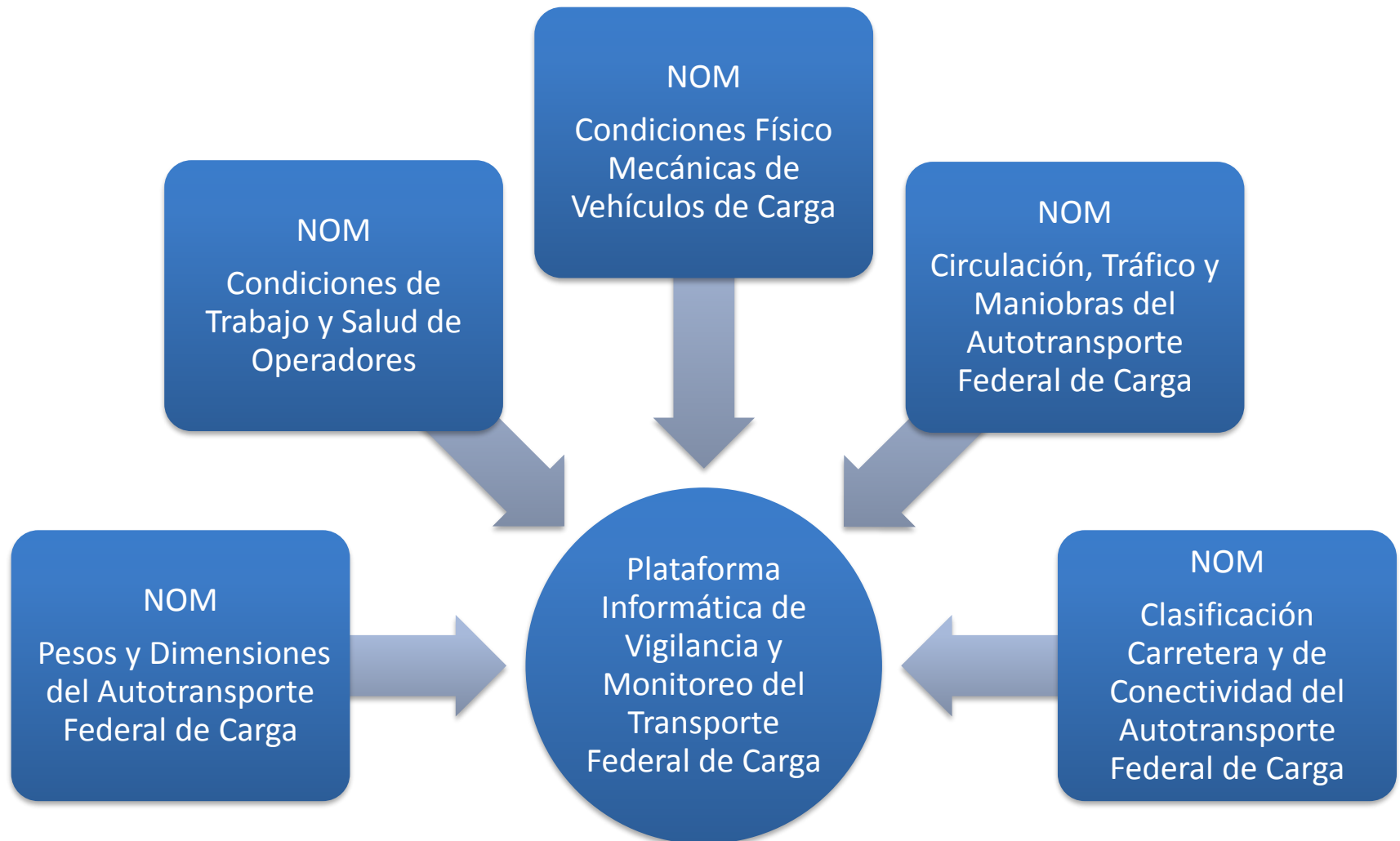


# Resultados Nox (ppm)

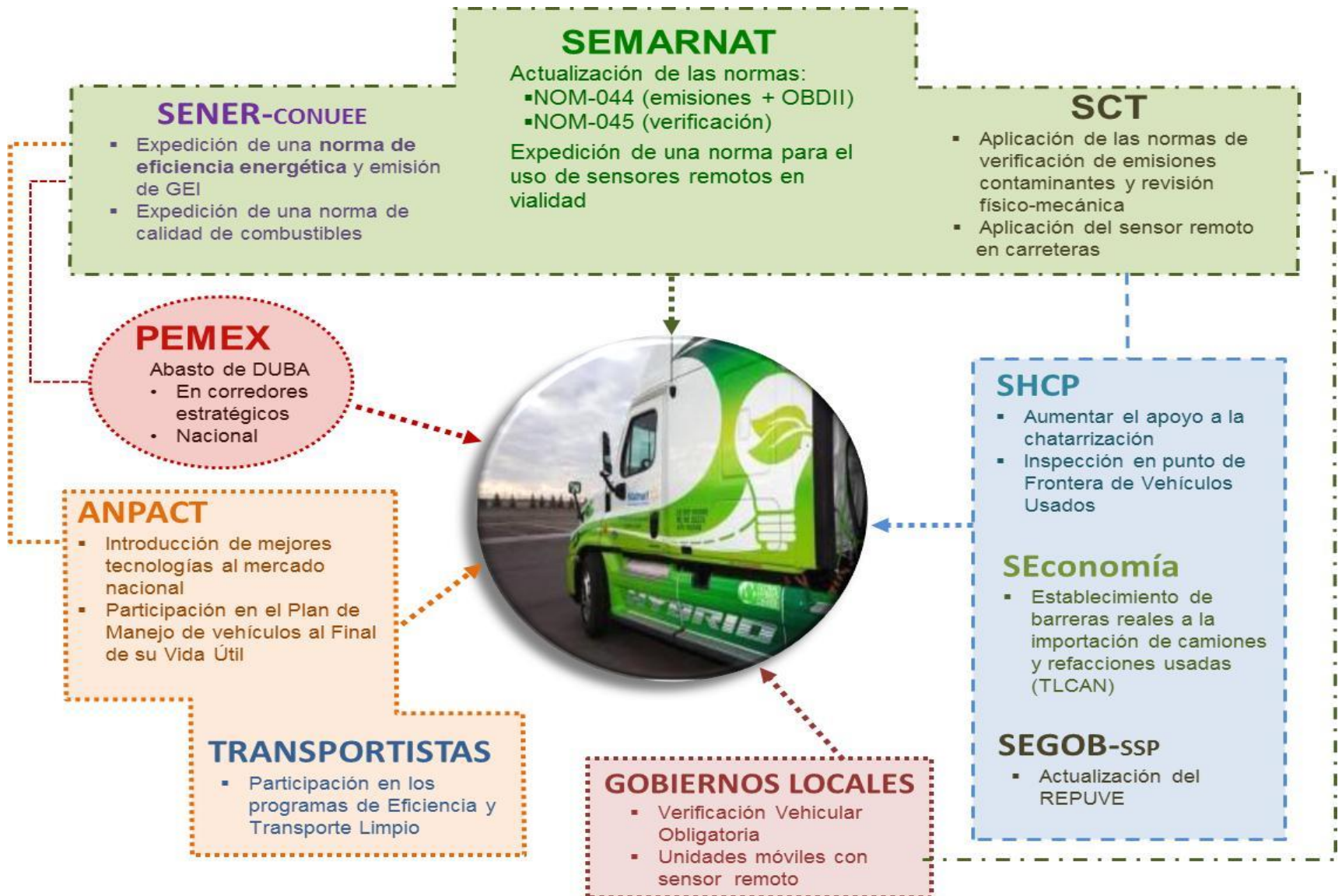


● T2-S1 ● T3-S1 ● T3-S2 ● T3-S3 ● T3-S2-R4

# Panel de Expertos 2013: Monitoreo y Vigilancia del Sistema Normativo del Autotransporte de Carga









- **Actualización de normatividad de emisiones para óxidos de Nitrógeno y partículas (NOM-044, NOM 045, NOM EM-167)**
- **Actualización tecnológica en la aplicación de la NOM 068 en todas las Unidades de Verificación**
- **Inversión en infraestructura para la revisión de pesos y dimensiones en tiempo real**
- **Inspección en vías federales SCT conjuntamente con Policía Federal**
- **Restricción-Clasificación por tipo de carga para el uso de combinación doble remolque**

# CENTRO MARIO MOLINA

Prolongación Paseo de los Laureles 458, Despacho 406,  
Col. Bosques de las Lomas, Del. Cuajimalpa,  
C.P. 5120, México D.F.

[www.centromariomolina.org](http://www.centromariomolina.org)



[www.facebook.com/CentroMarioMolina](http://www.facebook.com/CentroMarioMolina)



[www.twitter.com/CentroMMolina](http://www.twitter.com/CentroMMolina)



[www.youtube.com/centromariomolina](http://www.youtube.com/centromariomolina)