

INFORMACIÓN RELEVANTE: ENFERMEDADES DIARREICAS AGUDAS.

FUENTE: DIRECCIÓN GENERAL DE EPIDEMIOLOGÍA (DGE)

- La entidad federativa con mayor incidencia* de EDA en menores de cinco años durante la semana epidemiológica 40 es: Baja California Sur(5.7).
- Precedida por Durango (4) y Campeche (3.9).
- En el canal endémico nacional de la semana epidemiológica 40, se observa que los casos de EDA se encuentran en la zona de Éxito.
- En 19 de las 32 entidades federativas (59.4%) se ha incrementado la incidencia, con respecto a la semana anterior ; y 13 entidades muestran más del 5% de incremento con respecto al promedio de las últimas 5 semanas.
- En la semana epidemiológica 40 , 19 entidades federativas presentaron un incremento en el número de casos de EDA con respecto a la semana anterior, siendo las 8 principales: San Luis Potosí (633.3%), Querétaro (33.3%), Hidalgo (26.7%), Tlaxcala (25%), Quintana Roo (18.8%), Tamaulipas (16.7%), Nayarit (14.8%) y Veracruz (14.3%).

Información hasta la semana epidemiológica 40 del 2016

Tabla 1. Comparativo de incidencia* de Enfermedad Diarreica Aguda (EDA) en menores de cinco años desde la semana 36 hasta la semana 40, por entidad federativa, México 2016.

Entidad	Semana Epidemiológica					Entidad	Semana Epidemiológica				
	36	37	38	39	40		36	37	38	39	40
Aguascalientes	4.0	3.3	4.4	3.7	4.0	Morelos	2.6	2.0	2.3	2.0	2.0
Baja California	1.3	1.1	1.5	1.7	1.7	Nayarit	3.9	3.0	3.6	2.7	3.1
Baja California Sur	3.8	3.7	5.1	5.3	5.7	Nuevo León	1.9	1.9	2.1	2.1	2.4
Campeche	4.7	3.8	3.7	3.9	3.9	Oaxaca	2.6	2.2	2.4	2.0	1.8
Coahuila	2.1	2.0	2.5	2.6	2.6	Puebla	1.3	1.0	1.3	1.3	1.2
Colima	3.0	3.2	2.7	3.0	2.9	Querétaro	1.8	1.7	1.7	1.5	2.0
Chiapas	1.9	1.3	1.7	1.6	1.8	Quintana Roo	2.2	2.2	2.1	1.6	1.9
Chihuahua	2.3	2.2	2.7	2.2	2.5	San Luis Potosí	2.1	1.9	2.2	0.3	2.2
Distrito Federal	1.4	1.3	1.5	1.5	1.4	Sinaloa	4.4	4.0	3.6	3.4	3.2
Durango	5.0	3.4	4.1	3.5	4.0	Sonora	3.4	2.8	3.0	3.1	2.9
Guanajuato	1.7	1.6	1.6	1.5	1.6	Tabasco	3.1	2.4	2.9	3.1	3.4
Guerrero	2.1	1.8	2.2	1.7	1.7	Tamaulipas	1.8	1.8	2.6	2.4	2.8
Hidalgo	1.9	1.6	1.8	1.5	1.9	Tlaxcala	2.4	2.1	2.0	2.0	2.5
Jalisco	1.9	1.6	1.7	1.5	1.6	Veracruz	1.6	1.4	1.5	1.4	1.6
México	1.7	1.4	1.7	1.6	1.6	Yucatán	3.0	2.7	2.7	2.8	2.6
Michoacán	1.7	1.6	1.6	1.3	1.4	Zacatecas	3.4	3.0	4.0	3.3	3.5
						Nacional	2.1	1.8	2.1	1.9	2.0

Información relevante

Tabla 1:

En la semana epidemiológica 40, 19 entidades federativas presentaron un incremento en el número de casos de EDA con respecto a la semana anterior, siendo las 8 principales:

- San Luis Potosí (633.3 %)
- Querétaro (33.3 %)
- Hidalgo (26.7 %)
- Tlaxcala (25.0 %)
- Quintana Roo (18.8 %)
- Tamaulipas (16.7 %)
- Nayarit (14.8 %)
- Veracruz (14.3 %)

Figura 1:

La entidad federativa con mayor incidencia* de EDA en menores de cinco años durante la semana epidemiológica 40 es:

- Baja California Sur (5.7)

Precedida por Durango (4) y Campeche (3.9).

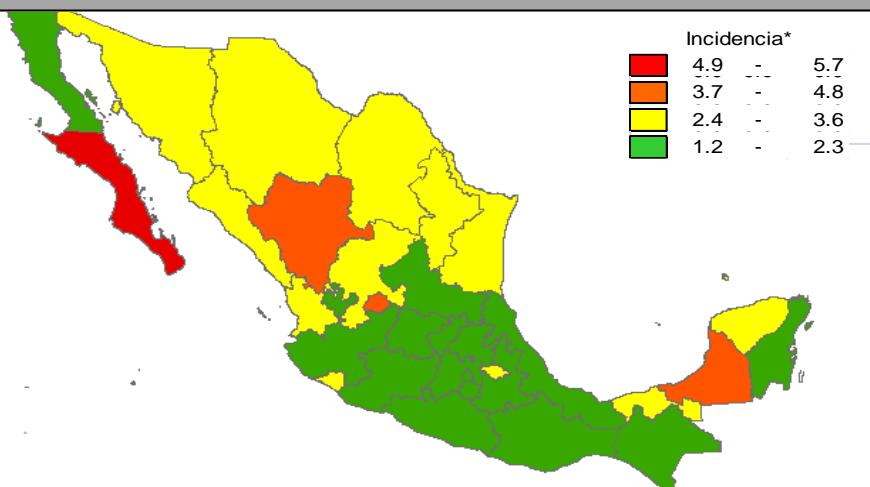
En 19 de las 32 entidades federativas (59.4%) se ha incrementado la incidencia, con respecto a la semana anterior; y 13 entidades muestran más del 5% de incremento con respecto al promedio de las últimas 5 semanas.

Gáfica 1:

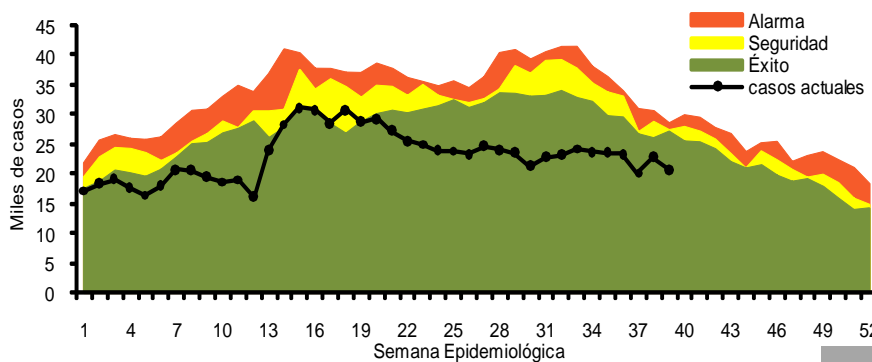
En el canal endémico nacional de la semana epidemiológica 40, se observa que los casos de EDA se encuentran en la zona de Éxito.

*Incidencia semanal por mil menores de 5 años.

Figura 1. Incidencia* de EDA en menores de cinco años durante la semana epidemiológica 40, México, 2016.

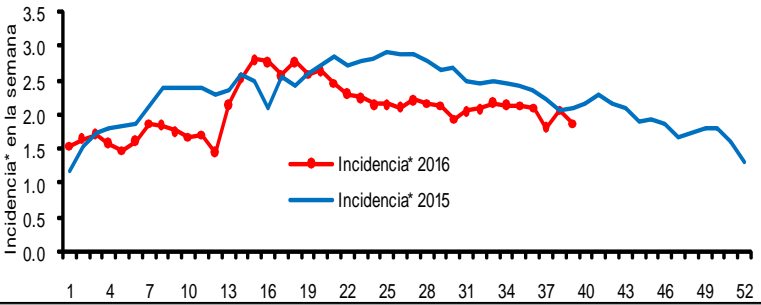


Gráfica 1. Casos notificados de EDA, México 2011 - 2016.



Información relevante

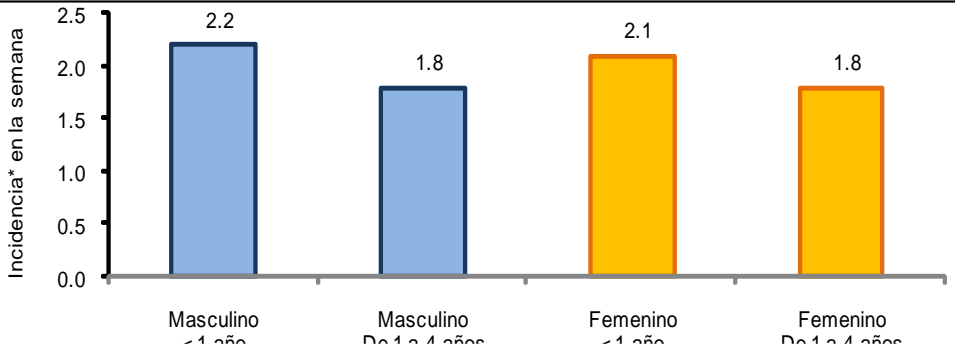
Gráfica 2:
Hasta la semana 40 del 2016 se registraron 921,949 casos, lo que representa un decremento del 12.7% en el reporte de casos de EDA en menores de cinco años de edad con respecto al mismo período del año anterior.



Gráfica 3:

A nivel nacional, en la semana 40 se notificó 2 caso nuevo de EDA por cada 1,000 menores de 5 años.

Gráfica 3: Incidencia por grupo de edad y sexo de EDA en menores de cinco años en México



Acciones realizadas y datos proporcionados por el CENAPRECE, 2016.

241,228 visitas casa a casa.
86,550 casos de diarrea estudiados.
778,381 sobres de VSO entregados.

La proporción de casos de EDA en menores de un año es de un 25%.

La razón de tasas de incidencia hombre-mujer es de 1.05%.

De las ocho patologías incluidas en el grupo de EDA, predominan las ocasionadas por otros organismos y las mal definidas con el (93.5%) de los casos notificados, seguido de las amebiasis (4.2%).

Para la estimación de las EDA se tomaron las notificaciones de Amebiasis intestinal, Shigelosis, Fiebre tifoidea, Giardiasis, Infecciones intestinales por otros organismos y las mal definidas, Intoxicación alimentaria, Paratifoidea y otras salmonelosis y Otras infecciones intestinales debidas a protozoarios.

Noticias relevantes

<https://www.elsiglodurango.com.mx/noticia/692785.casi-89-mil-consultas-por-diarreas.html>

Casi 89 mil consultas por diarreas

Hasta la semana epidemiológica 39, se han registrado 85 mil 944 casos de Enfermedades Diarreicas Agudas, siendo el sector infantil, de menores de cinco años uno de los grupos más afectados. César Franco Mariscal, secretario de Salud en Durango, quien explicó que la incidencia de las alteraciones del aparato digestivo en un individuo, generalmente tienen como origen la ingesta de alimentos o agua contaminados por virus.

Los agentes patógenos llegan a los alimentos y el agua por fallas en los procesos de higiene, tanto en las personas encargadas de la elaboración o bien por enseres de cocina o lugares insalubres y hasta por el hecho de que el consumidor no se lave las manos.

RECOMENDACIONES

Entre las principales recomendaciones para evitar las infecciones diarreicas, se menciona tomar muy en cuenta las condiciones del tipo de lugares externos al hogar en los que se consumen alimentos o evitar la comida de puestos ambulantes.

En casa, es necesario extremar las medidas de higiene tanto para la preparación como la ingesta de alimentos.

Resulta indispensable acudir al médico en casos de diarrea, fiebre o cualquier otro signo de problemas gastrointestinales, evitando la automedicación o la ingesta de remedios caseros, ya que eso complica el cuadro clínico para mejorar la salud del paciente.

Elementos de comunicación a la comunidad

- La entidad federativa con mayor incidencia* de EDA en menores de cinco años durante la semana epidemiológica 40 es: Baja California Sur(5.7).
- Precedida por Durango (4) y Campeche (3.9).
- En el canal endémico nacional de la semana epidemiológica 40, se observa que los casos de EDA se encuentran en la zona de Éxito.
- En 19 de las 32 entidades federativas (59.4%) se ha incrementado la incidencia, con respecto a la semana anterior ; y 13 entidades muestran más del 5% de incremento con respecto al promedio de las últimas 5 semanas.
- En la semana epidemiológica 40, 19 entidades federativas presentaron un incremento en el número de casos de EDA con respecto a la semana anterior, siendo las 8 principales: San Luis Potosí (633.3%), Querétaro (33.3%), Hidalgo (26.7%), Tlaxcala (25%), Quintana Roo (18.8%), Tamaulipas (16.7%), Nayarit (14.8%) y Veracruz (14.3%).

Fuente: SINAVE / DGE / SALUD.

Sistema de Notificación Semanal de casos Nuevos, acceso 20 de Octubre de 2016.