



Gobierno del Estado de Oaxaca

2010 - 2016

**PROGRAMA DE TRABAJO DEL TRAMPEO PREVENTIVO CONTRA MOSCAS EXÓTICAS DE LA FRUTA A OPERAR CON RECURSOS 2016 DEL COMPONENTE DE SANIDAD DEL PROGRAMA DE SANIDAD E INOCUIDAD AGROALIMENTARIA DE LAS REGLAS DE OPERACIÓN EN EL ESTADO DE OAXACA.**

00418

00418 K

## CONTENIDO

1. Portada
2. Título
3. Justificación.
4. Objetivo - Meta.
5. Estrategia Operativa.
6. Calendarización de acciones y recursos.
7. Necesidades físicas y financieras.
8. Plan Presupuestal.
9. Indicadores.
10. Resultados esperados.
11. Hoja de firmas

00418

K

**2. PROGRAMA DE TRABAJO DEL TRAMPEO PREVENTIVO CONTRA MOSCAS EXÓTICAS DE LA FRUTA A OPERAR CON RECURSOS 2016 DEL COMPONENTE DE SANIDAD DEL PROGRAMA DE SANIDAD E INOCUIDAD AGROALIMENTARIA DE LAS REGLAS DE OPERACIÓN EN EL ESTADO DE OAXACA.**

**3. JUSTIFICACIÓN.**

Ante la apertura comercial de nuestro país y la transportación masiva de productos hortofrutícolas, es necesario la protección de nuestras zonas de producción evitando la introducción de plagas no existentes en nuestro territorio nacional, como lo son las moscas de la fruta *Ceratitis capitata* o Mosca del mediterráneo, *Bactrocera cucurbitae* o Mosca del melón y *Bactrocera dorsalis* o Mosca oriental, aunado a esto tenemos que desde 1975 la mosca del mediterráneo se encuentra establecida en Guatemala C.A., en 1979 hubo una captura en el municipio de Tapanatepec, Oax., y en los últimos años la presión de la plaga ha sido considerable presentándose brotes aislados en el Estado de Chiapas y con capturas esporádicas en los Estados de Campeche y Tabasco; en el 2002 en los límites de Chiapas y Oaxaca se presentó una captura a solo 4 kilómetros de introducirse a nuestro territorio estatal, por lo anterior es importante seguir manteniendo y operando la Red del Trampeo Preventivo (Jackson y Multilure) para la protección y detección oportuna de moscas exóticas de la fruta, implementar un plan de emergencia en caso necesario, de tal manera que se evite el establecimiento de estas plagas.

CONCEPTO	MERCADO	
	NACIONAL	EXPORTACIÓN
SUPERFICIE (HAS)	12,000.00	8,737.32
VOLUMEN DE PRODUCCIÓN (TONELADAS)	133,620.63	35,760.18
VALOR DE LA PRODUCCIÓN (MILLONES DE PESOS)	\$309.00	\$661.00
COSTOS DE PRODUCCIÓN / HA	\$8,000.00	\$20,000.00
NÚMERO DE PRODUCTORES BENEFICIADOS POR CAMPAÑA	1,106	320
ESTADOS Y PAÍSES DESTINO DE LA PRODUCCION	B. C. N. Sinaloa, Nayarit, Michoacán, Jalisco, Nuevo León, Edo. de México, D.F., Veracruz, Oaxaca, Yucatán, Chiapas, Zacatecas.	E.U.A Y CANADÁ

SIAP, JLSV Y EMPAQUES DE LA ZONA DE PRODUCCIÓN 2015.

CONCEPTO	MERCADO
	NACIONAL
SUPERFICIE (HAS)	154,745.78
QUINTALES DE CAFÉ ORO PRODUCIDOS	156,941.09
VALOR DE LA PRODUCCIÓN (MILES DE PESOS)	596,387.01
COSTO DE PRODUCCIÓN / HA	\$3,600.00
NÚMERO DE PRODUCTORES BENEFICIADOS POR LA CAMPAÑA	27,111
ESTADOS Y PAÍSES DESTINO DE LA PRODUCCIÓN.	Chiapas, Oaxaca, Veracruz, Puebla, Guerrero, Querétaro, Colima, Nayarit y S.L.P.

Campaña Broca del Café – CESVO. SIAP SAGARPA. 2013

21700

00418

*Trampero Preventivo contra Moscas Exóticas de la Fruta 2016*

<b>CULTIVO: NARANJA</b>		<b>MERCADO</b>
<b>CONCEPTO</b>		<b>NACIONAL</b>
SUPERFICIE (HAS)		4,812.46
VOLUMEN DE PRODUCCIÓN (TONELADAS)		63,782.13
VALOR DE LA PRODUCCIÓN (MILES DE PESOS)		121,410.01
COSTOS DE PRODUCCIÓN / HA		\$13,000
NÚMERO DE PRODUCTORES BENEFICIADOS POR LA CAMPAÑA		600
ESTADOS Y PAÍSES DESTINO DE LA PRODUCCIÓN		Chiapas, Oaxaca, Veracruz, Puebla, Estado de México y DF.

SIAP. SAGARPA. 2013

<b>CULTIVO: TOMATE</b>		<b>MERCADO</b>
<b>CONCEPTO</b>		<b>NACIONAL</b>
SUPERFICIE (HAS)		858
VOLUMEN DE PRODUCCIÓN (TONELADAS)		52,401.59
VALOR DE LA PRODUCCIÓN (MILES DE PESOS)		355,834.28
COSTOS DE PRODUCCIÓN / HA		\$1,000,000
NÚMERO DE PRODUCTORES BENEFICIADOS POR LA CAMPAÑA		160
ESTADOS Y PAÍSES DESTINO DE LA PRODUCCIÓN		Oaxaca

CONSEJO REGIONAL DEL TOMATE DE LA COSTA DE OAXACA. SIAP. SAGARPA. 2013

<b>CULTIVO: MELÓN</b>		<b>MERCADO</b>
<b>CONCEPTO</b>		<b>NACIONAL</b>
SUPERFICIE (HAS)		1,919.00
VOLUMEN DE PRODUCCIÓN (TONELADAS)		28,281.48
VALOR DE LA PRODUCCIÓN (MILES DE PESOS)		68,411.66
COSTOS DE PRODUCCIÓN / HA		\$23,655
NÚMERO DE PRODUCTORES BENEFICIADOS POR LA CAMPAÑA		150
ESTADOS Y PAÍSES DESTINO DE LA PRODUCCIÓN		Oaxaca, Chiapas, Nuevo León, Jalisco, Puebla, Edo. De México, D.F.

CONSEJO REGIONAL DEL MELÓN DEL ISTMO DE OAXACA. SIAP. 2013

00418

K

4



4. OBJETIVO – META.

- Detectar oportunamente cualquier incursión de moscas exóticas de la fruta en el territorio nacional mediante la revisión catorcenal de 64 rutas de trampeo con un total de 1,109 trampas (1,001 de Trimedlure, 36 con Cuelure, 36 con Metil Eugenol y 36 con Torula), distribuidas conforme al siguiente cuadro:

Ruta	Nombre de la ruta	Trampas Jackson por tipo de atrayente						Trampas Multilure	
		Trimedlure		Cuelure		Metil eugenol		Ph/torula	
		Densidad por km <sup>2</sup>	Cantidad	Densidad por km <sup>2</sup>	Cantidad	Densidad por km <sup>2</sup>	Cantidad	Densidad por km <sup>2</sup>	Cantidad
1	Sta. Brigida - Los Pinos	1-2/ km <sup>2</sup>	17	1/8 km <sup>2</sup>	2	1/8 km <sup>2</sup>	2	2/ km <sup>2</sup>	2
2	Col. El Jardín - Desv. a Tuxtla	1-2/ km <sup>2</sup>	9	1/8 km <sup>2</sup>	-	1/8 km <sup>2</sup>	-	2/ km <sup>2</sup>	-
3	Chahuities - Zona Urbana	1-2/ km <sup>2</sup>	10	1/8 km <sup>2</sup>	2	1/8 km <sup>2</sup>	2	2/ km <sup>2</sup>	2
4	Chahuities - Puerto Paloma	1-2/ km <sup>2</sup>	14	1/8 km <sup>2</sup>	-	1/8 km <sup>2</sup>	-	2/ km <sup>2</sup>	-
5	Chahuities - Pesquería Salinas	1-2/ km <sup>2</sup>	20	1/8 km <sup>2</sup>	-	1/8 km <sup>2</sup>	-	2/ km <sup>2</sup>	-
6	Chahuities - Rincón Juárez	1-2/ km <sup>2</sup>	20	1/8 km <sup>2</sup>	1	1/8 km <sup>2</sup>	1	2/ km <sup>2</sup>	1
7	Col. 20 de Nov. - Tapanatepec	1-2/ km <sup>2</sup>	22	1/8 km <sup>2</sup>	-	1/8 km <sup>2</sup>	-	2/ km <sup>2</sup>	-
8	Tapanatepec paraje La Mora	1-2/ km <sup>2</sup>	15	1/8 km <sup>2</sup>	-	1/8 km <sup>2</sup>	-	2/ km <sup>2</sup>	-
9	Tapanatepec área urbana	1-2/ km <sup>2</sup>	7	1/8 km <sup>2</sup>	1	1/8 km <sup>2</sup>	1	2/ km <sup>2</sup>	1
10	Ejido Tapaná - La Unidad Agrícola	1-2/ km <sup>2</sup>	6	1/8 km <sup>2</sup>	-	1/8 km <sup>2</sup>	-	2/ km <sup>2</sup>	-
11	Limites Tapanatepec - Casa Blanca	1-2/ km <sup>2</sup>	16	1/8 km <sup>2</sup>	1	1/8 km <sup>2</sup>	1	2/ km <sup>2</sup>	1
12	Desv. Tuxtla - Estación Migratoria	1-2/ km <sup>2</sup>	8	1/8 km <sup>2</sup>	2	1/8 km <sup>2</sup>	2	2/ km <sup>2</sup>	2
13	Novillero - El Jicaro	1-2/ km <sup>2</sup>	18	1/8 km <sup>2</sup>	-	1/8 km <sup>2</sup>	-	2/ km <sup>2</sup>	-
14	El Jicaro - Zanatepec	1-2/ km <sup>2</sup>	3	1/8 km <sup>2</sup>	2	1/8 km <sup>2</sup>	2	2/ km <sup>2</sup>	2
15	Zanatepec - Cabestrada	1-2/ km <sup>2</sup>	17	1/8 km <sup>2</sup>	-	1/8 km <sup>2</sup>	-	2/ km <sup>2</sup>	-
16	Zanatepec - Ostuta	1-2/ km <sup>2</sup>	9	1/8 km <sup>2</sup>	-	1/8 km <sup>2</sup>	-	2/ km <sup>2</sup>	-
17	Huanacastal - Reforma	1-2/ km <sup>2</sup>	12	1/8 km <sup>2</sup>	1	1/8 km <sup>2</sup>	1	2/ km <sup>2</sup>	1
18	Ixhuatán Zona Urbana	1-2/ km <sup>2</sup>	8	1/8 km <sup>2</sup>	1	1/8 km <sup>2</sup>	1	2/ km <sup>2</sup>	1
19	Ixhuatán - La Integral	1-2/ km <sup>2</sup>	11	1/8 km <sup>2</sup>	-	1/8 km <sup>2</sup>	-	2/ km <sup>2</sup>	-
20	Guamol - Nilttepec	1-2/ km <sup>2</sup>	9	1/8 km <sup>2</sup>	1	1/8 km <sup>2</sup>	1	2/ km <sup>2</sup>	1
21	Juchitán - Santiago Ixtaltepec	1-2/ km <sup>2</sup>	8	1/8 km <sup>2</sup>	1	1/8 km <sup>2</sup>	1	2/ km <sup>2</sup>	1
22	Juchitán - Ixtepec	1-2/ km <sup>2</sup>	18	1/8 km <sup>2</sup>	3	1/8 km <sup>2</sup>	3	2/ km <sup>2</sup>	3
23	Chihuitán - Tlacotepec	1-2/ km <sup>2</sup>	16	1/8 km <sup>2</sup>	-	1/8 km <sup>2</sup>	-	2/ km <sup>2</sup>	-
24	Jalapa del Marqués - Tequisistlán	1-2/ km <sup>2</sup>	14	1/8 km <sup>2</sup>	-	1/8 km <sup>2</sup>	-	2/ km <sup>2</sup>	-
25	Salina Cruz - Zona Urbana y Rural	1-2/ km <sup>2</sup>	18	1/8 km <sup>2</sup>	3	1/8 km <sup>2</sup>	3	2/ km <sup>2</sup>	3
26	Tehuantepec - Zona Urbana y Rural	1-2/ km <sup>2</sup>	13	1/8 km <sup>2</sup>	1	1/8 km <sup>2</sup>	1	2/ km <sup>2</sup>	1
27	Tehuantepec - Mixtequilla	1-2/ km <sup>2</sup>	15	1/8 km <sup>2</sup>	-	1/8 km <sup>2</sup>	-	2/ km <sup>2</sup>	-
28	Puente Madera - Colonia El Jordan	1-2/ km <sup>2</sup>	17	1/8 km <sup>2</sup>	-	1/8 km <sup>2</sup>	-	2/ km <sup>2</sup>	-
29	Chimalapas	1-2/ km <sup>2</sup>	9	1/8 km <sup>2</sup>	-	1/8 km <sup>2</sup>	-	2/ km <sup>2</sup>	-
30	Almoloya -Congregación La Istmeña	1-2/ km <sup>2</sup>	19	1/8 km <sup>2</sup>	-	1/8 km <sup>2</sup>	-	2/ km <sup>2</sup>	-
31	El Barrio - Matías Romero	1-2/ km <sup>2</sup>	15	1/8 km <sup>2</sup>	2	1/8 km <sup>2</sup>	2	2/ km <sup>2</sup>	2
32	Matías Romero - Hierba Santa	1-2/ km <sup>2</sup>	11	1/8 km <sup>2</sup>	2	1/8 km <sup>2</sup>	2	2/ km <sup>2</sup>	2
33	Piedra Blanca - San Juan Guichicovi	1-2/ km <sup>2</sup>	15	1/8 km <sup>2</sup>	-	1/8 km <sup>2</sup>	-	2/ km <sup>2</sup>	-
34	Boca del Monte - Desv. Juan de la Luz	1-2/ km <sup>2</sup>	19	1/8 km <sup>2</sup>	-	1/8 km <sup>2</sup>	-	2/ km <sup>2</sup>	-
35	Vixidu - Tolosita	1-2/ km <sup>2</sup>	17	1/8 km <sup>2</sup>	-	1/8 km <sup>2</sup>	-	2/ km <sup>2</sup>	-
36	Tolosita - La Istmeña	1-2/ km <sup>2</sup>	17	1/8 km <sup>2</sup>	-	1/8 km <sup>2</sup>	-	2/ km <sup>2</sup>	-
37	La Istmeña - Los Ángeles	1-2/ km <sup>2</sup>	14	1/8 km <sup>2</sup>	-	1/8 km <sup>2</sup>	-	2/ km <sup>2</sup>	-

00418

## Trampeo Preventivo contra Moscas Exóticas de la Fruta 2016

38	Palomares - La Mixtequita	1-2/ km <sup>2</sup>	17	1/8 km <sup>2</sup>	-	1/8 km <sup>2</sup>	-	2/ km <sup>2</sup>	-
39	La Mixtequita - Tortuguero	1-2/ km <sup>2</sup>	14	1/8 km <sup>2</sup>	-	1/8 km <sup>2</sup>	-	2/ km <sup>2</sup>	-
40	Villa Nueva - María Lombardo	1-2/ km <sup>2</sup>	11	1/8 km <sup>2</sup>	-	1/8 km <sup>2</sup>	-	2/ km <sup>2</sup>	-
41	Nuevo Ocotlán - Playa Vicente	1-2/ km <sup>2</sup>	8	1/8 km <sup>2</sup>	-	1/8 km <sup>2</sup>	-	2/ km <sup>2</sup>	-
42	Playa Vicente - Tuxtepec La Esperanza	1-2/ km <sup>2</sup>	27	1/8 km <sup>2</sup>	-	1/8 km <sup>2</sup>	-	2/ km <sup>2</sup>	-
43	Tuxtepec - Paso Rincón	1-2/ km <sup>2</sup>	12	1/8 km <sup>2</sup>	-	1/8 km <sup>2</sup>	-	2/ km <sup>2</sup>	-
44	Dev. Río Manzo - Loma Bonita	1-2/ km <sup>2</sup>	27	1/8 km <sup>2</sup>	-	1/8 km <sup>2</sup>	-	2/ km <sup>2</sup>	-
45	Tuxtepec - Loma bonita	1-2/ km <sup>2</sup>	23	1/8 km <sup>2</sup>	1	1/8 km <sup>2</sup>	1	2/ km <sup>2</sup>	1
46	Sta. Fe ilamar - Rancho San Lorenzo	1-2/ km <sup>2</sup>	21	1/8 km <sup>2</sup>	-	1/8 km <sup>2</sup>	-	2/ km <sup>2</sup>	-
47	Arroyo Frijol - Cebastopol	1-2/ km <sup>2</sup>	14	1/8 km <sup>2</sup>	-	1/8 km <sup>2</sup>	-	2/ km <sup>2</sup>	-
48	Las Pilas El Carmen - Temascal	1-2/ km <sup>2</sup>	15	1/8 km <sup>2</sup>	-	1/8 km <sup>2</sup>	-	2/ km <sup>2</sup>	-
49	Tuxtepec - Colonia Playa de Mono	1-2/ km <sup>2</sup>	22	1/8 km <sup>2</sup>	-	1/8 km <sup>2</sup>	-	2/ km <sup>2</sup>	-
50	Tuxtepec - Colonia Obrera	1-2/ km <sup>2</sup>	24	1/8 km <sup>2</sup>	-	1/8 km <sup>2</sup>	-	2/ km <sup>2</sup>	-
51	Huatulco - Crucero Piedra del Moro	1-2/ km <sup>2</sup>	15	1/8 km <sup>2</sup>	2	1/8 km <sup>2</sup>	2	2/ km <sup>2</sup>	2
52	Crucero Piedra del Moro - Pochutla	1-2/ km <sup>2</sup>	21	1/8 km <sup>2</sup>	1	1/8 km <sup>2</sup>	1	2/ km <sup>2</sup>	1
53	Pochutla - Mazunte	1-2/ km <sup>2</sup>	18	1/8 km <sup>2</sup>	-	1/8 km <sup>2</sup>	-	2/ km <sup>2</sup>	-
54	San Agustín - Palmarillo	1-2/ km <sup>2</sup>	20	1/8 km <sup>2</sup>	-	1/8 km <sup>2</sup>	-	2/ km <sup>2</sup>	-
55	El Venado - Puerto Escondido	1-2/ km <sup>2</sup>	26	1/8 km <sup>2</sup>	-	1/8 km <sup>2</sup>	-	2/ km <sup>2</sup>	-
56	Puerto Escondido - Las Negras	1-2/ km <sup>2</sup>	16	1/8 km <sup>2</sup>	3	1/8 km <sup>2</sup>	3	2/ km <sup>2</sup>	3
57	Las Negras - Río Grande	1-2/ km <sup>2</sup>	18	1/8 km <sup>2</sup>	-	1/8 km <sup>2</sup>	-	2/ km <sup>2</sup>	-
58	Río Grande - Sta. Rosa	1-2/ km <sup>2</sup>	20	1/8 km <sup>2</sup>	-	1/8 km <sup>2</sup>	-	2/ km <sup>2</sup>	-
59	Sta. Rosa - El Charquito	1-2/ km <sup>2</sup>	18	1/8 km <sup>2</sup>	-	1/8 km <sup>2</sup>	-	2/ km <sup>2</sup>	-
60	Piedra Ancha - Huaxpaltepec	1-2/ km <sup>2</sup>	17	1/8 km <sup>2</sup>	-	1/8 km <sup>2</sup>	-	2/ km <sup>2</sup>	-
61	Crucero Reyes Mantecon - Símbolos Patrios	1-2/ km <sup>2</sup>	16	1/8 km <sup>2</sup>	1	1/8 km <sup>2</sup>	1	2/ km <sup>2</sup>	1
62	Parque del amor - Central camionera	1-2/ km <sup>2</sup>	11	1/8 km <sup>2</sup>	1	1/8 km <sup>2</sup>	1	2/ km <sup>2</sup>	1
63	Zócalo - Tule - Huayapan	1-2/ km <sup>2</sup>	14	1/8 km <sup>2</sup>	1	1/8 km <sup>2</sup>	1	2/ km <sup>2</sup>	1
64	Cerro del Fortín - Villa de Etla	1-2/ km <sup>2</sup>	20	1/8 km <sup>2</sup>	-	1/8 km <sup>2</sup>	-	2/ km <sup>2</sup>	-
<b>TOTAL</b>			<b>1001</b>		<b>36</b>		<b>36</b>		<b>36</b>

### 5. ESTRATEGIA OPERATIVA.

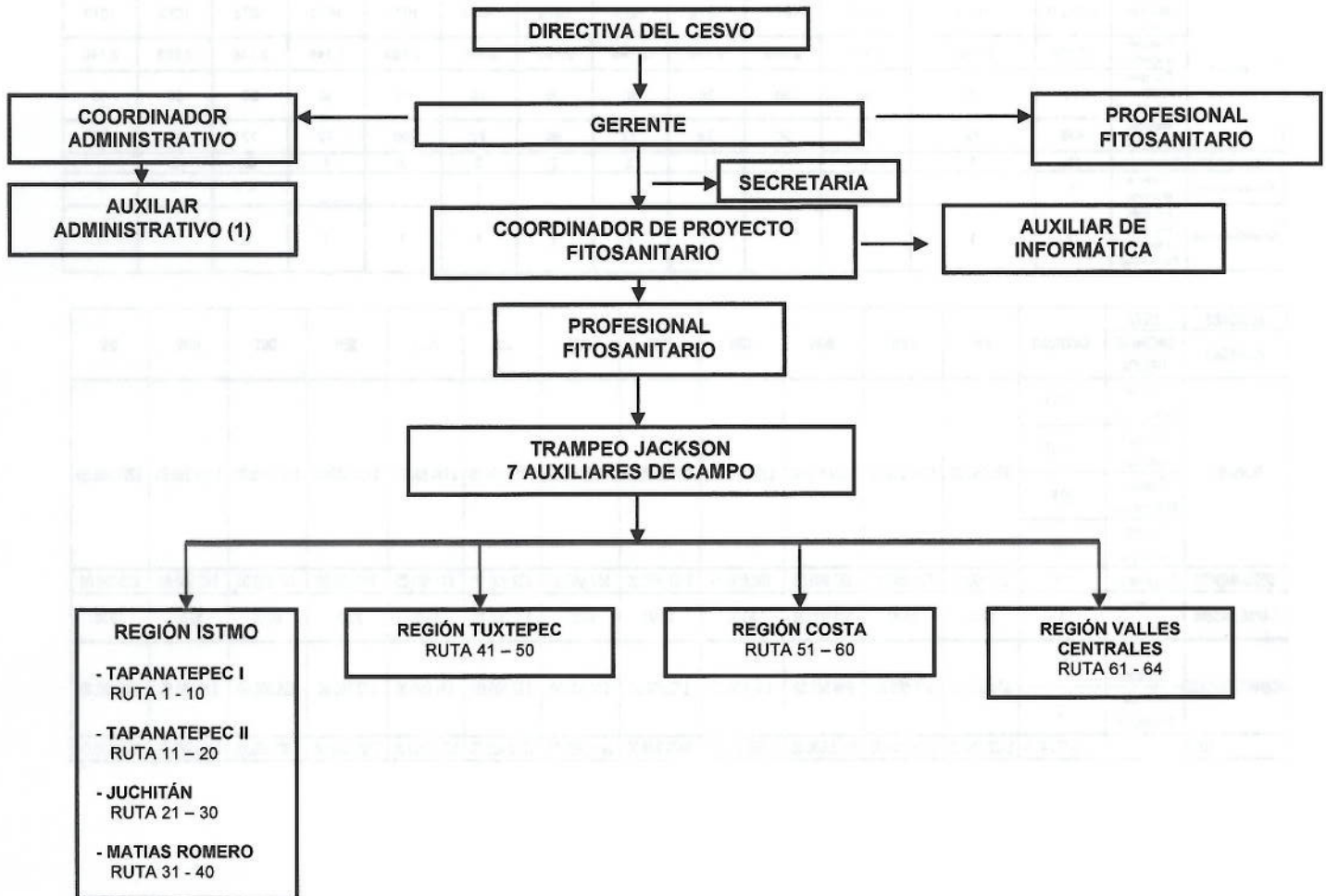
ACTIVIDAD	INTENSIDAD ANUAL	TIEMPO (MESES)
Trampeo	1,073 Trampas Jackson instaladas 27,898 Trampas revisadas	12
	36 Trampas Multilure instaladas 936 Trampas revisadas	
Seguimiento	18 Supervisiones	12
Capacitación	1 Curso a técnicos	1
Administración	12 Informes técnicos 12 Informes financieros	12

00418



## Organigrama

COMITÉ ESTATAL DE SANIDAD VEGETAL DE OAXACA  
CAMPAÑA MOSCAS EXÓTICAS DE LA FRUTA



**Nota:** 6 auxiliares de campo, el profesional fitosanitario y el coordinador cuentan con vehículos adquiridos del Trampeo Preventivo contra Moscas Exóticas de la Fruta y un auxiliar cuenta con vehículo adquirido por la Campaña Nacional contra Moscas de la Fruta.

00418

00418

R

7

## 6. CALENDARIZACIÓN DE ACCIONES Y RECURSOS.

ACCIÓN	META		DISTRIBUCIÓN DE METAS											
	UNIDAD DE MEDIDA	CANTIDAD	ENE	FEB	MAR	ABR	MAY	JUN	JUL	AGO	SEP	OCT	NOV	DIC
Trampero	Trampas Jackson Inst.	1,073 R	1073	1073	1073	1073	1073	1073	1073	1073	1073	1073	1073	1073
	Trampas revisadas	27,898	2,146	2,146	2,683	2,146	2,146	2,683	2,146	2,683	2,146	2,146	2,683	2,146
	Trampas Multilure Inst.	36 R	36	36	36	36	36	36	36	36	36	36	36	36
	Trampas revisadas	936	72	72	90	72	72	90	72	90	72	72	90	72
Seguimiento	Supervisión	18	1	1	1	1	2	2	2	2	1	2	2	1
Capacitación	Curso a técnicos	1	-	-	-	-	-	-	1	-	-	-	-	-
Administración	Informes técnicos Informes financieros	12	1	1	1	1	1	1	1	1	1	1	1	1

ACCIONES	META	CANTIDAD	ENE	FEB	MAR	ABR	MAY	JUN	JUL	AGO	SEP	OCT	NOV	DIC
ACTIVIDAD	UNIDAD DE MEDIDA													
TRAMPEO	Trampas Jackson Inst	1,073 R	\$75,150.00	\$126,650.00	\$109,650.00	\$234,650.00	\$741,393.00	\$128,050.00	\$117,550.00	\$134,850.00	\$110,550.00	\$131,050.00	\$111,350.00	\$207,950.00
	Trampas revisadas	27,898												
	Trampas Multilure Inst	36 R												
	Trampas revisadas	936												
SEGUIMIENTO	Supervisión	18	\$30,500.00	\$33,000.00	\$37,900.00	\$86,600.00	\$109,400.00	\$57,850.00	\$39,900.00	\$41,500.00	\$54,000.00	\$41,600.00	\$42,900.00	\$95,000.00
CAPACITACION	Curso a Técnicos	1	\$0.00	\$0.00	\$11,000.00	\$0.00	\$0.00	\$0.00	\$20,000.00	\$0.00	\$0.00	\$0.00	\$0.00	\$0.00
ADMINISTRACION	Informes técnicos	12	\$16,500.00	\$16,500.00	\$16,500.00	\$34,000.00	\$32,500.00	\$34,000.00	\$32,000.00	\$39,000.00	\$22,750.00	\$28,500.00	\$11,500.00	\$30,000.00
	Informes financieros	12												
TOTAL		\$ 3,243,743.0	\$122,150.00	\$176,150.00	\$175,050.00	\$355,250.00	\$883,293.00	\$219,900.00	\$209,450.00	\$215,350.00	\$187,300.00	\$201,150.00	\$165,750.00	\$332,950.00

00418



**7. NECESIDADES FÍSICAS Y FINANCIERAS.**

**a) Recursos humanos.**

Puesto	Cantidad	Meses	Costo unitario (\$)	Inversión total (\$)	Aportación económica	
					FEDERAL	ESTATAL
<b>TRAMPEO</b>						
Profesional fitosanitario.	1	13	14,000.00	182,000.00	182,000.00	0.00
Auxiliar de campo	6	13	9,100.00	709,800.00	709,800.00	0.00
Auxiliar de campo*	1	13	5,300.00	68,900.00	68,900.00	0.00
<b>Subtotal</b>				<b>960,700.00</b>	<b>960,700.00</b>	<b>0.00</b>
<b>SEGUIMIENTO</b>						
Coord. de proyecto fitosanitario	1	13	19,000.00	247,000.00	247,000.00	0.00
Auxiliar de informática	1	13	11,500.00	149,500.00	149,500.00	0.00
Gerente Técnico	1	1	26,500.00	26,500.00	26,500.00	0.00
<b>Subtotal</b>				<b>423,000.00</b>	<b>423,000.00</b>	<b>0.00</b>
<b>CAPACITACIÓN</b>						
Responsable de capacitación y divulgación	1	1	11,000.00	11,000.00	11,000.00	0.00
<b>Subtotal</b>				<b>11,000.00</b>	<b>11,000.00</b>	<b>0.00</b>
<b>ADMINISTRACION</b>						
Auxiliar Administrativo	1	10	11,000.00	110,000.00	110,000.00	0.00
<b>Subtotal</b>				<b>110,000.00</b>	<b>110,000.00</b>	<b>0.00</b>
<b>Total</b>				<b>1,504,700.00</b>	<b>1,504,700.00</b>	<b>0.00</b>

\* Este sueldo se debe a que la carga de trabajo es inferior a la carga normal.

00418

00418

9

*Trampeo Preventivo contra Moscas Exóticas de la Fruta 2016*

**b) Recursos materiales.**

Concepto	Unidad de medida	Cantidad	Costo unitario (\$)	Inversión total (\$)	Aportación económica	
					FEDERAL	ESTATAL
<b>TRAMPEO</b>						
Combustible	Litros	23,099.00	15.00	346,485.00	346,485.00	0.00
Elevadores	Pieza	10.00	550.00	5,500.00	5,500.00	0.00
Llantas	Pieza	32.00	2,500.00	80,000.00	80,000.00	0.00
Prismas	Pieza	14,500.00	4.50	65,250.00	65,250.00	0.00
Laminillas	Pieza	28,000.00	4.00	112,000.00	112,000.00	0.00
Trimedlure 3 grs	Pieza	3,427.00	45.00	154,215.00	154,215.00	0.00
Cuelure	Litros	1.00	6,200.00	6,200.00	6,200.00	0.00
Methil Eugenol	Litros	1.00	2,500.00	2,500.00	2,500.00	0.00
Ganchos	Piezas	1,100.00	26.00	28,600.00	28,600.00	0.00
Trampas	Piezas	50.00	180.00	9,000.00	9,000.00	0.00
Propilenglycol	Litros	10.00	135.00	1,350.00	1,350.00	0.00
GPS	Pieza	2.00	6,000.00	12,000.00	12,000.00	0.00
Etiquetas	Rollo	16.00	180.00	2,880.00	2,880.00	0.00
Software antivirus Kaspersky	Paquete	1.00	7,000.00	7,000.00	7,000.00	0.00
Smartphone	Pieza	8.00	16,000.00	128,000.00	128,000.00	0.00
Tinta para etiqueta	Piezas	12.00	70.00	840.00	840.00	0.00
Papelería	Piezas	1.00	2,973.00	2,973.00	2,973.00	0.00
Baterías	Piezas	14.00	125.00	1,750.00	1,750.00	0.00
Botas de hule	Pares	7.00	300.00	2,100.00	2,100.00	0.00
Refacciones	Paquete	6.00	1,500.00	9,000.00	9,000.00	0.00
Uniformes	Piezas	14.00	500.00	7,000.00	7,000.00	0.00
<b>Subtotal</b>				<b>984,643.00</b>	<b>984,643.00</b>	<b>0.00</b>
<b>SEGUIMIENTO</b>						
Combustible coordinación	Litros	4,800.00	15.00	72,000.00	72,000.00	0.00
Combustible gerencia	Litros	800.00	15.00	12,000.00	12,000.00	0.00
Llantas coordinación	Piezas	4.00	2,500.00	10,000.00	10,000.00	0.00
Consumibles de fotocopiadora cesvo	Lote	2.00	3,000.00	6,000.00	6,000.00	0.00
Botas de hule	Pares	3.00	300.00	900.00	900.00	0.00
Uniformes	Piezas	6.00	500.00	3,000.00	3,000.00	0.00
<b>Subtotal</b>				<b>103,900.00</b>	<b>103,900.00</b>	<b>0.00</b>
<b>ADMINISTRACION</b>						
Material de limpieza CESVO	Lote	1.00	1,500.00	1,500.00	1,500.00	0.00
<b>Subtotal</b>				<b>1,500.00</b>	<b>1,500.00</b>	<b>0.00</b>
<b>Total</b>				<b>1,090,043.00</b>	<b>1,090,043.00</b>	<b>0.00</b>

00418

K



*Trampeo Preventivo contra Moscas Exóticas de la Fruta 2016*

**c) Servicios.**

Concepto	Unidad de medida	Cantidad	Costo unitario (\$)	Inversión total (\$)	Aportación económica	
					FEDERAL	ESTATAL
<b>TRAMPEO</b>						
Viáticos nacionales	Días	42	1,250.00	52,500.00	52,500.00	0.00
Mantenimiento vehicular	Servicio	33	3,500.00	115,500.00	115,500.00	0.00
Mantenimiento vehicular *	Servicio	1	6,500.00	6,500.00	6,500.00	0.00
Pago de Tenencia	Servicio	8	2,000.00	16,000.00	16,000.00	0.00
Verificación vehicular	Servicio	8	250.00	2,000.00	2,000.00	0.00
Seguro vehicular	Póliza	8	10,000.00	80,000.00	80,000.00	0.00
Peaje	Servicio	16	500.00	8,000.00	8,000.00	0.00
Servicio de Paquetería	Servicio	11	300.00	3,300.00	3,300.00	0.00
Pago de Teléfono e internet (Caseta)	Servicio	8	600.00	4,800.00	4,800.00	0.00
<b>Subtotal</b>				<b>288,600.00</b>	<b>288,600.00</b>	<b>0.00</b>
<b>SEGUIMIENTO</b>						
Mantenimiento vehicular	Servicio	5	3,500.00	17,500.00	17,500.00	0.00
Verificación vehicular	Servicio	1	250.00	250.00	250.00	0.00
Pago de Tenencia	Servicio	1	2,000.00	2,000.00	2,000.00	0.00
Seguro vehicular	Póliza	1	9,000.00	9,000.00	9,000.00	0.00
Pasajes	Boletos	2	1,000.00	2,000.00	2,000.00	0.00
Viáticos nacionales	Días	22	1,250.00	27,500.00	27,500.00	0.00
Peaje	Servicio	28	100.00	2,800.00	2,800.00	0.00
Mto. Fotocopiadora gerencia	Servicio	2	5,000.00	10,000.00	10,000.00	0.00
Servicio de Paquetería gerencia	Servicio	2	300.00	600.00	600.00	0.00
Finiquito personal	Servicio	1	71,500.00	71,500.00	71,500.00	0.00
<b>Subtotal</b>				<b>143,150.00</b>	<b>143,150.00</b>	<b>0.00</b>
<b>ADMINISTRACION</b>						
Limpieza Tapana	Mes	1(13)	3,500	45,500.00	45,500.00	0.00
Arrendamiento de Almacén	Mes	12	1,500	18,000.00	18,000.00	0.00
Pago de energía eléctrica Tapana	Servicio	5	6,500	32,500.00	32,500.00	0.00
Servicio de Vigilancia	Servicio	10	5,000	50,000.00	50,000.00	0.00
Viáticos CESVO	Días	5	1,250	6,250.00	6,250.00	0.00
Servicio de Paquetería CESVO	Servicio	1	500	500.00	500.00	0.00
Intendencia	Persona	1 (1)	5,000	5,000.00	5,000.00	0.00
Velador	Persona	1(5)	6,000	30,000.00	30,000.00	0.00
Mantenimiento de equipo de Computo CESVO	Servicio	1	4,500	4,500.00	4,500.00	0.00
Pago de teléfono CESVO	Servicio	1	5,000	5,000.00	5,000.00	0.00
<b>Subtotal</b>				<b>197,250.00</b>	<b>197,250.00</b>	<b>0.00</b>
<b>Capacitación</b>						
Viáticos nacionales	Días	16.00	1,250.00	20,000.00	20,000.00	0.00
<b>Subtotal</b>				<b>20,000.00</b>	<b>20,000.00</b>	<b>0.00</b>
<b>TOTAL</b>				<b>649,000.00</b>	<b>649,000.00</b>	<b>0.00</b>
<b>GRAN TOTAL</b>				<b>3,243,743.00</b>	<b>3,243,743.00</b>	<b>0.00</b>

81300

00418



### 8. PLAN PRESUPUESTAL.

DISTRIBUCIÓN DEL RECURSO			APORTACIÓN ECONÓMICA			
ACTIVIDADES	UNIDAD DE MEDIDA	META	INVERSIÓN TOTAL	% DE INVERSIÓN	FEDERAL	ESTATAL
Trampeo	Trampas Jackson inst.	1,073 R	\$2,233,943.00	68.87	\$2,233,943.00	\$0.00
	Trampas revisadas	27,898				
	Trampas Multilure inst.	36 R				
	Trampas revisadas	936				
Seguimiento	Supervisión	18	\$670,050.00	20.66	\$670,050.00	\$0.00
Capacitación	Curso a técnicos	1	\$31,000.00	0.96	\$31,000.00	\$0.00
Administración	Informes técnicos	12	\$308,750.00	9.52	\$308,750.00	\$0.00
	Informes financieros	12				
		<b>TOTAL</b>	<b>\$3,243,743.00</b>	<b>100.00</b>	<b>\$3,243,743.00</b>	<b>\$0.00</b>

### 9. INDICADORES.

Nombre del Indicador:	Fórmula:	Unidad de Medida
Eficacia en la revisión de Trampas	$\frac{\text{No. de trampas revisadas}}{\text{No. de trampas programadas a revisar}} \times 100$	%

### 10. RESULTADOS ESPERADOS.

Mantener en monitoreo las 1,109 trampas instaladas, con revisiones catorcenales, durante los doce meses, para el beneficio de los productores, con alrededor de 28,500 hectáreas de cultivo entre frutales y hortalizas.

Obtener por lo menos el 95% de las trampas revisadas en el periodo de Enero a Diciembre de este año.

Informar catorcenalmente a la Dirección General de Sanidad Vegetal y a la Jefatura del Programa de Sanidad Vegetal de la SAGARPA en el Estado, de las actividades realizadas en los catorce días, por medio de la página de Mexofrut.

00418

**11. HOJA DE FIRMAS.**

El presente Programa de Trabajo del Preventivo contra Moscas Exóticas de la Fruta que incide en el Estado de Oaxaca fue elaborado por el Comité Estatal de Sanidad Vegetal, revisado por la Delegación Estatal de la SAGARPA y la Secretaría de Desarrollo Agropecuario del Gobierno del Estado, y dictaminado por el SENASICA – DGSV.

**Por la Dirección General de Sanidad Vegetal**

El Director General de Sanidad Vegetal



\_\_\_\_\_  
Dr. Francisco Javier Trujillo Arriaga



**Por la Delegación de la SAGARPA en el Estado de Oaxaca**

Delegado Federal de la SAGARPA en el Estado de Oaxaca

\_\_\_\_\_  
Ing. Teófilo Manuel García Corpus

**Por el Gobierno del Estado**

Secretario de Desarrollo Agropecuario, Forestal, Pesca y Acuicultura

\_\_\_\_\_  
Ing. Jorge O. Carrasco Altamirano

**Por el CESVO**

El Presidente

\_\_\_\_\_  
C. Melesio Valencia Valencia

00418