

**SAGARPA**  
SECRETARÍA DE AGRICULTURA,  
GANADERÍA, DESARROLLO RURAL,  
PESCA Y ALIMENTACIÓN



**SENASICA**  
SERVICIO NACIONAL DE SANIDAD,  
INOCUIDAD Y CALIDAD  
AGROALIMENTARIA

**JALISCO**  
GOBIERNO DEL ESTADO



**CESAVEJAL, A.C.**



Comité Estatal de Sanidad  
Vegetal de Jalisco

PROGRAMA DE TRABAJO DE LA CAMPAÑA  
NACIONAL CONTRA MOSCAS DE LA FRUTA, A  
OPERAR CON RECURSOS 2016 DEL  
COMPONENTE DE SANIDAD DEL PROGRAMA DE  
SANIDAD E INOCUIDAD AGROLIMENTARIA DE LAS  
REGLAS DE OPERACIÓN DE LOS PROGRAMAS DE  
LA SAGARPA, EN EL ESTADO DE JALISCO.

00211  
2016.

# CAMPAÑA CONTRA MOSCAS DE LA FRUTA

## CONTENIDO

El mango (Annona latifolia L.) es cultivado desde 1900 en la región Costa del Estado de Jalisco, principalmente en el municipio de Villa Purificación con una superficie de 4,378.5 hectáreas distribuidas en los municipios de Castiella, Villa Purificación, La Huerta, Chualar y Tonalá.

En la región de la Costa en el Estado de Jalisco se tienen registrados en el Distrito de Gerencia Rural No. IV de Tonalá alrededor de 4,378.5 hectáreas de mango por hectárea se producen entre 10 y 15 toneladas por hectárea y el valor de la producción de \$ 149,128.210.00. El periodo de mayor susceptibilidad de la fruta de la zona es de mayo a agosto.

### 1.- JUSTIFICACION

### 2- OBJETIVO-META.

### 3.- ESTRATEGIA OPERATIVA

### 4.- CALENDARIZACION DE ACCIONES Y RECURSOS

### 5.- NECESIDADES FISICAS Y FINANCIERAS

### 6.- PLAN PRESUPUESTAL

### 7.- INDICADORES

### 8.- RESULTADOS ESPERADOS

### 9. HOJA DE FIRMAS.

The bottom section of the document contains several handwritten signatures in blue ink. There are also some faint stamps or markings, including a large number '00211' on the right side. The text is partially obscured by the signatures.

## CAMPAÑA CONTRA MOSCAS DE LA FRUTA

### 1).- JUSTIFICACION

El mango (*Mangifera indica* L.) se cultiva desde 1960 en la región costa del Estado de Jalisco, actualmente es el principal cultivo frutícola comercial con una superficie de 4,386.5 hectáreas, distribuidas en los municipios de Casimiro Castillo, Villa Purificación, La Huerta, Cihuatlán y Tomatlán.

En la región de la Costa en el Estado de Jalisco se tienen registrados en el Distrito de Desarrollo Rural No. IV de Tomatlán alrededor de 4,378.4 hectáreas de Mango, con un costo por hectárea de 15 mil pesos, una producción promedio anual de 30,104.2 toneladas y un valor de la producción de \$ 149'128,210.00. El período de mayor susceptibilidad de daño de la plaga es de mayo a agosto.

MUNICIPIO	SUPERFICIE (has.)
C. Castillo – V. purificación	167.0
Cihuatlán	1,084.5
La Huerta	717.2
Tomatlán	2,409.7
Total	4,378.4

FUENTE: CESAVEJAL 2014

En los municipios en los cuales se desarrollan las acciones de la Campaña Nacional contra Moscas de la Fruta, se tiene presentes principalmente las especies de *Anastrepha ludens* y *A. obliqua*, las cuales representan el principal problema fitosanitario para el cultivo del mango; asimismo, en las zonas marginales que no son atendidas por los productores, se encuentran diferentes hospedantes de estas plagas tales como: ciruela, carambolo, mango criollo, naranja dulce, naranja agria, lima, toronja, los cuales tienen diferentes etapas de fructificación a lo largo del año. Por lo anterior se hace necesaria la aplicación de acciones de monitoreo y control de moscas de la fruta, en beneficio de la superficie de mango mencionada anteriormente.

CULTIVO: MANGO	MERCADO	
	NACIONAL	EXPORTACION
CONCEPTO		
SUPERFICIE (ha)	256.1	4,122.30
VOLUMEN DE PRODUCCION (TONELADAS)	10,008.13	20,096.09
VALOR DE LA PRODUCCION (MILES DE PESOS)	8,722.77	140,405.54
COSTO DE PRODUCCION /ha	15,000.00	15,000.00
NUMERO DE PRODUCTORES BENEFICIADOS POR LA CAMPAÑA	300	1,094.0
ESTADOS O PAISES DESTINO	B. C.S., D. F., JALISCO, MICHOACAN, SINALOA, YUCATAN	ESTADOS UNIDOS, JAPON

\*OIEDRUS 2014.

00211

# CAMPAÑA CONTRA MOSCAS DE LA FRUTA

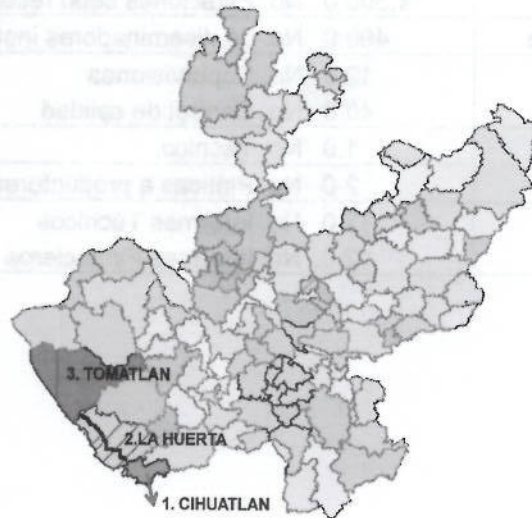
## 2.- OBJETIVOS - META

- Reducir el M. T. D. mensual en los municipios de Cihuatlán de 0.2866 a 0.0800, La Huerta de 0.2191 a 0.0700 y Tomatlán de 0.5763 a 0.1000.
- Proteger la cosecha de una superficie de 4,378.4 hectáreas de cultivo de mango de los municipios de Cihuatlán, La Huerta y Tomatlán.

## 3- ESTRATEGIA OPERATIVA.

Las actividades se realizarán conforme a lo establecido en los Manuales Técnicos que indica la NOM-023-FITO-1995, por lo que se establece la Campaña Nacional contra Moscas de la Fruta.

El área de trabajo, comprende los siguientes municipios de trabajo: Cihuatlán y La Huerta Centro, en donde se establecerán zonas de supresión de la plaga y en Municipio de Tomatlán y La Huerta Costa, las acciones estarán orientadas a la protección de la cosecha de mango.



- Zona 1.- Cihuatlán.
- Zona 2.- La Huerta.
- Zona 3.- Tomatlán.

Las 463 trampas McPhail instaladas, se cebarán con proteína hidrolizada como atrayente, con la finalidad de atraer moscas del género *Anastrepha*, las cuales estarán georeferenciadas y ubicadas en mapa escala 1:50,000.

00211

## CAMPAÑA CONTRA MOSCAS DE LA FRUTA

### ZONA 1. CIHUATLAN.

ACCIONES	ACTIVIDADES	TIEMPO (MESES)
Trampeo	130 No. Trampas instaladas	12
	6,630.0 No. Trampas revisadas	
Diagnostico	51. No. Dictámenes de identificación	12
Muestreo	3,000.0 Kg. de fruta muestreada	12
	2,050.0 No. Muestras	12
	2,050.0 No. Sitios muestreados	12
Control mecánico	30,000.0 Kg. Fruta destruida	12
	105.0 No. Podas de Hospedantes	7
Control químico	6,200.0 Ha. Superficie con aplicación terrestre	12
	24,800.0 Lt. Mezcla asperjada en forma terrestre	
	1,500.0 Ha. Superficie con aplicación aérea	1
	1,500.0 Lt. Mezcla asperjada en forma aérea	
	1,950.0 No. Estaciones cebo instaladas	
4,300.0 No. Estaciones cebo recebadas	12	
Control biológico	400.0 No. de diseminadores instalados	1
Seguimiento	12.0 No. Supervisiones	12
	40.0 No. Control de calidad	10
Capacitación	1.0 No. Técnico	1
	2.0 No. Pláticas a productores	2
Administración	12.0 No. Informes Técnicos	12
	12.0 No. Informes Financieros	12

1150

00211

## CAMPAÑA CONTRA MOSCAS DE LA FRUTA

### ZONA II. LA HUERTA.

ACCIONES	ACTIVIDADES	TIEMPO (MESES)
Trampeo	153.0 No. Trampas instaladas	12
	7,106.0 No. Trampas revisadas	12
Diagnostico	51.0 No. Dictámenes de identificación	12
Muestreo	2,800.0 Kg. de fruta muestreada	12
	2,425.0 No. Muestras	12
	2,425.0 No. Sitios muestreados	12
Control mecánico	12,600.0 Kg. Fruta destruida	12
	50.0 No. Hospederos eliminados	7
Control químico	5,240.0 Ha. Superficie con aplicación terrestre	12
	22,350.0 Lt. Mezcla asperjada en forma terrestre	
	500.0 Ha. Superficie con aplicación aérea	1
	500.0 Lt. Mezcla asperjada en forma aérea	
	2,700.0 No. Estaciones cebo instaladas	
5,200.0 No. Estaciones cebo recebadas	12	
Control biológico	300.0 No. de diseminadores instalados	1
Seguimiento	12.0 No. Supervisiones	12
	51.0 No. Control de calidad	10
Capacitación	3.0 No. Pláticas a productores	2
Administración	12.0 No. Informes Técnicos	12
	12.0 No. Informes Financieros	12

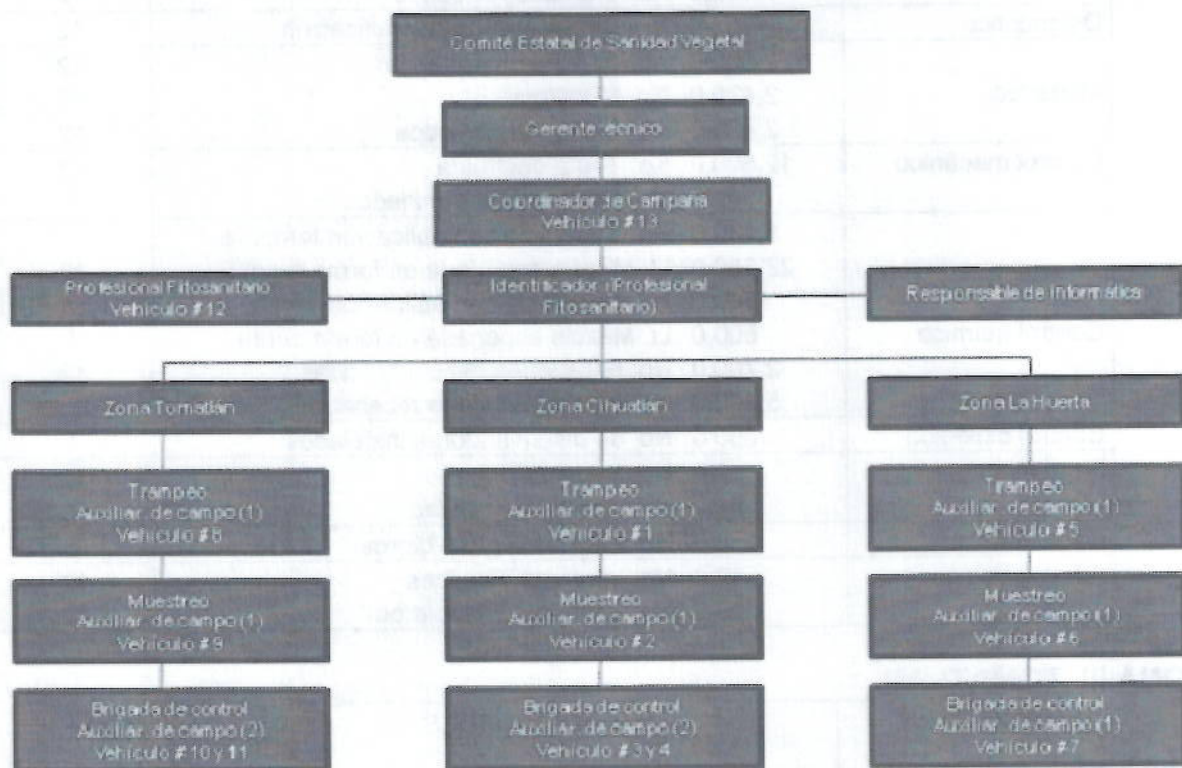
### ZONA III. TOMATLAN.

ACCIONES	ACTIVIDADES	TIEMPO (MESES)
Trampeo	180 No. Trampas instaladas	8
	6,300.0 No. Trampas revisadas	
Diagnostico	35.0 No. Dictámenes de identificación	8
Muestreo	2,060.0 Kg. de fruta muestreada	8
	1,820.0 No. Muestras	8
	1,820.0 No. Sitios muestreados	8
Control mecánico	12,000.0 Kg. Fruta destruida	2
	95.0 No. Podas de Hospedantes	
Control químico	6,500.0 Ha. Superficie con aplicación terrestre	8
	26,000.0 Lt. Mezcla asperjada en forma terrestre	
	1,500.0 Ha. Superficie con aplicación aérea	1
	1,500.0 Lt. Mezcla asperjada en forma aérea	
	1,600.0 No. Estaciones cebo instaladas	
3,200.0 No. Estaciones cebo recebadas	9	
Control biológico	750.0 No. de diseminadores instalados	1
Seguimiento	9.0 No. Supervisiones	9
	32.0 No. Control de calidad	8
Capacitación	1.0 No. Pláticas a productores	1
Administración	9.0 No. Informes Técnicos	9
	9.0 No. Informes Financieros	9

00211

## CAMPAÑA CONTRA MOSCAS DE LA FRUTA

El Comité Estatal de Sanidad Vegetal operará y realizará las acciones de la Campaña, en coordinación con la Junta Local de Sanidad Vegetal Región Costa. El personal de campaña cuenta con vehículo propio de la campaña. El organigrama operativo para la operación de la campaña se muestra a continuación.



**Relación de Vehículos asignados a Moscas de la Fruta.**

Nº	AREA DE TRABAJO	ACTIVIDAD	MODELO	VEHICULO	PLACAS DEL VEHICULO
1	Cihuatlán	Trampeo	2008	RANGER	JP 11941*
2	Cihuatlán	Muestreo	2007	RANGER	JN 49331*
3	Cihuatlán	Brigada de Control	2014	NISSAN	JT 77401
4	Cihuatlán-La Huerta	Brigada de Control	2004	NISSAN	JU 16967
5	La Huerta	Trampeo	2008	RANGER	JP 43707*
6	La Huerta	Muestreo	2008	RANGER	JP 11938*
7	La Huerta	Brigada de Control	2008	RANGER	JP 43523*
8	Tomatlán	Trampeo	2008	RANGER	JP 43733*
9	Tomatlán	Muestreo	2007	RANGER	JP 43522*
10	Tomatlán	Brigada de Control	2007	RANGER	JN 49438*
11	Tomatlán	Brigada de Control	2014	NISSAN	JT 77400
12	Zona Costa	Profesional	2012	RANGER	JS 61673*
13	Coordinación	Seguimiento	2015	RANGER	JU 24454

\*ESTOS VEHICULOS PERTENECEN A OTRA CAMPAÑA.

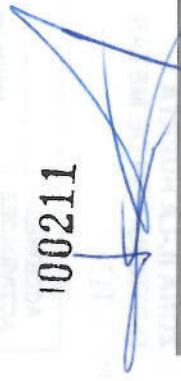
00211

#### 4. CALENDARIZACION DE ACCIONES.

ZONA I. CIHUATLAN.  
DISTRIBUCION DE METAS.

ACCIONES/ ACTIVIDADES	META		ENE	FEB	MZO	ABR	MAY	JUN	JUL	AGO	SEPT	OCT	NOV	DIC
	UNIDAD DE MEDIDA	CANTIDAD												
TRAMPEO	No. TRAMPAS INSTALADAS	130.0	130.0	130.0	130.0	130.0	130.0	130.0	130.0	130.0	130.0	130.0	130.0	130.0
	No. TRAMPAS REVISADAS	6,630.0	520.0	520.0	520.0	520.0	520.0	520.0	650.0	520.0	520.0	650.0	520.0	520.0
DIAGNOSTICO	No. DICTAMENES DE IDENTIFICACION	51.0	4.0	4.0	4.0	4.0	4.0	4.0	5.0	4.0	4.0	5.0	4.0	4.0
	Kg. FRUTA MUESTREADA	3,000.0	50.0	100.0	150.0	300.0	300.0	500.0	550.0	400.0	250.0	200.0	200.0	50.0
MUESTREO	No. MUESTRAS	2,050.0	40.0	70.0	100.0	150.0	200.0	300.0	400.0	300.0	200.0	150.0	100.0	40.0
	No. SITIOS MUESTREADOS	2,050.0	40.0	70.0	100.0	150.0	200.0	300.0	400.0	300.0	200.0	150.0	100.0	40.0
CONTROL MECANICO	Kg. FRUTA DESTRUIDA	30,000.0	100.0	200.0	500.0	3,000.0	5,000.0	5,500.0	5,500.0	5,500.0	3,100.0	1,000.0	400.0	200.0
	No. PODA DE HOSPEDANTES	105.0	5.0	5.0	5.0	-	-	-	-	-	25.0	25.0	25.0	15.0
CONTROL QUIMICO	SUP. APLICACION TERRESTRE (Ha.)	6,200.0	100.0	250.0	350.0	500.0	800.0	800.0	1,000.0	800.0	700.0	500.0	300.0	100.0
	Lt. MEZCLA ASPERJADA (TERRESTRE)	24,800.0	400.0	1,000.0	1,400.0	2,000.0	3,200.0	3,200.0	4,000.0	3,200.0	2,800.0	2,000.0	1,200.0	400.0
CONTROL QUIMICO	SUP. APLICACION AEREA (Ha.)	1,500.0	-	-	-	1,500.0	-	-	-	-	-	-	-	-
	Lt. MEZCLA ASPERJADA (AEREA)	1,500.0	-	-	-	1,500.0	-	-	-	-	-	-	-	-
CONTROL BIOLÓGICO	No. ESTACIONES CEBO INSTALADAS	1,950.0	150.0	200.0	200.0	200.0	200.0	200.0	200.0	200.0	200.0	200.0	200.0	-
	No. ESTACIONES CEBO RECEBADAS	4,300.0	300.0	400.0	400.0	400.0	400.0	400.0	400.0	400.0	400.0	400.0	200.0	200.0
SEGUIMIENTO	No. DE DISEMINADORES INSTALADOS	400.0	-	-	-	-	-	400.0	-	-	-	-	-	-
	No. SUPERVISIONES	12.0	1.0	1.0	1.0	1.0	1.0	1.0	1.0	1.0	1.0	1.0	1.0	1.0
CAPACITACION	No. CONTROL DE CALIDAD	40.0	-	4.0	4.0	4.0	4.0	4.0	4.0	4.0	4.0	4.0	4.0	-
	No. PLATICA A PRODUCTORES	2.0	-	-	1.0	-	-	-	-	-	-	-	-	1.0
ADMINISTRACION	No. INFORMES TÉCNICOS	12.0	1.0	1.0	1.0	1.0	1.0	1.0	1.0	1.0	1.0	1.0	1.0	1.0
	No. INFORMES FINANCIEROS	12.0	1.0	1.0	1.0	1.0	1.0	1.0	1.0	1.0	1.0	1.0	1.0	1.0

100211






## CAMPAÑA CONTRA MOSCAS DE LA FRUTA

### ZONA II.-LA HUERTA DISTRIBUCION DE METAS.

ACCIONES/ ACTIVIDADES	META		ENE	FEB	MZO	ABR	MAY	JUN	JUL	AGO	SEPT	OCT	NOV	DIC
	UNIDAD DE MEDIDA	CANTIDAD												
TRAMPEO	No. TRAMPAS INSTALADAS	153.0	103.0	153.0	153.0	153.0	153.0	153.0	153.0	153.0	153.0	103.0	103.0	103.0
	No. TRAMPAS REVISADAS No. DICTAMENES DE IDENTIFICACION	7,106.0 51.0	412.0 4.0	612.0 4.0	765.0 4.0	612.0 5.0	612.0 4.0	765.0 4.0	612.0 4.0	612.0 5.0	765.0 4.0	412.0 5.0	412.0 4.0	412.0 4.0
MUESTREO	Kg. FRUTA MUESTREADA	2,800.0	40.0	80.0	90.0	150.0	200.0	450.0	550.0	550.0	450.0	150.0	50.0	40.0
	No. MUESTRAS	2,425.0	35.0	65.0	80.0	125.0	175.0	380.0	490.0	480.0	380.0	140.0	45.0	30.0
CONTROL MECANICO	No. SITIOS MUESTREADOS	2,425.0	35.0	65.0	80.0	125.0	175.0	380.0	490.0	480.0	380.0	140.0	45.0	30.0
	Kg. FRUTA DESTRUIDA	12,600.0	50.0	150.0	200.0	350.0	1,200.0	2,000.0	2,500.0	3,000.0	2,500.0	350.0	250.0	50.0
CONTROL QUIMICO	No. PODA DE HOSPEDANTES SUP. APLICACION TERRESTRE (Ha.)	50.0	-	-	5.0	5.0	-	-	900.0	900.0	750.0	300.0	100.0	50.0
	Lt. MEZCLA ASPERJADA (TERRESTRE)	5,240.0	50.0	240.0	300.0	300.0	550.0	800.0	900.0	900.0	750.0	300.0	100.0	50.0
CONTROL BIOLÓGICO	SUP. APLICACIÓN AEREA (Ha.)	22,350.0	200.0	1,050.0	1,300.0	1,300.0	2,350.0	3,000.0	4,000.0	4,000.0	3,350.0	1,200.0	400.0	200.0
	Lt. MEZCLA ASPERJADA (AEREA)	500.0	-	-	-	500.0	-	-	-	-	-	-	-	-
SEGUIMIENTO	No. ESTACIONES CEBO INSTALADAS	500.0	-	-	-	500.0	-	-	-	-	-	-	-	-
	No. ESTACIONES CEBO RECEBADAS	2,700.0	150.0	300.0	300.0	300.0	300.0	300.0	300.0	300.0	300.0	150.0	-	-
CAPACITACION	No. DE DISEMINADORES INSTALADOS	5,200.0	200.0	550.0	550.0	550.0	550.0	550.0	550.0	550.0	550.0	200.0	200.0	200.0
	No. SUPERVISIONES	300.0	-	-	-	-	-	300.0	-	-	-	-	-	-
ADMINISTRACION	No. CONTROL DE CALIDAD	12.0	1.0	1.0	1.0	1.0	1.0	1.0	1.0	1.0	1.0	1.0	1.0	1.0
	No. PLATICA A PRODUCTORES	51.0	-	3.0	6.0	6.0	6.0	6.0	6.0	6.0	6.0	3.0	3.0	-
ADMINISTRACION	No. INFORMES TÉCNICOS	3.0	-	-	2.0	-	-	-	-	-	-	-	-	1.0
	No. INFORMES FINANCIEROS	12.0	1.0	1.0	1.0	1.0	1.0	1.0	1.0	1.0	1.0	1.0	1.0	1.0
		12.0	1.0	1.0	1.0	1.0	1.0	1.0	1.0	1.0	1.0	1.0	1.0	1.0

00211



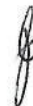
# CAMPAÑA CONTRA MOSCAS DE LA FRUTA

## ZONA III.-TOMATLAN.

### DISTRIBUCION DE METAS.

ACCIONES/ ACTIVIDADES	META		ENE	FEB	MZO	ABR	MAY	JUN	JUL	AGO	SEPT	OCT	NOV	DIC
	UNIDAD DE MEDIDA	CANTIDAD												
TRAMPEO	No. TRAMPAS INSTALADAS	180.0	-	180.0	180.0	180.0	180.0	180.0	180.0	180.0	180.0	-	-	-
	No. TRAMPAS REVISADAS	6,300.0	-	720.0	900.0	720.0	720.0	900.0	720.0	720.0	900.0	-	-	-
DIAGNOSTICO	No. DICTAMENES DE IDENTIFICACION	35.0	-	4.0	5.0	4.0	4.0	5.0	4.0	4.0	5.0	-	-	-
	Kg. FRUTA MUESTREADA	2,060.0	-	120.0	120.0	120.0	150.0	350.0	500.0	450.0	250.0	-	-	-
MUESTREO	No. MUESTRAS	1,820.0	-	100.0	100.0	100.0	120.0	320.0	460.0	400.0	220.0	-	-	-
	No. SITIOS MUESTREADOS	1,820.0	-	100.0	100.0	100.0	120.0	320.0	460.0	400.0	220.0	-	-	-
CONTROL MECANICO	Kg. FRUTA DESTRUIDA	12,000.0	-	200.0	300.0	500.0	1,000.0	2,500.0	3,000.0	3,000.0	1,500.0	-	-	-
	No. PODA DE HOSPEDANTES SUP. APLICACION TERRESTRE (Ha.)	95.0	-	5.0	5.0	-	-	-	-	-	-	30.0	30.0	25.0
CONTROL QUIMICO	Lt. MEZCLA ASPERJADA (TERRESTRE)	26,000.0	-	800.0	1,600.0	2,000.0	2,400.0	4,000.0	4,800.0	5,600.0	4,800.0	-	-	-
	SUP. APLICACION AEREA (Ha.)	1,500.0	-	-	-	1,500.0	-	-	-	-	-	-	-	-
CONTROL BIOLÓGICO	Lt. MEZCLA ASPERJADA (AEREA) INSTALADAS	1,500.0	-	-	-	1,500.0	-	-	-	-	-	-	-	-
	No. ESTACIONES CEBO RECEBADAS	1,600.0	-	200.0	200.0	200.0	200.0	200.0	200.0	200.0	200.0	-	-	-
SEGUIMIENTO	No. ESTACIONES CEBO INSTALADAS	3,200.0	-	400.0	400.0	400.0	400.0	400.0	400.0	400.0	400.0	-	-	-
	No. DE DISEMINADORES	750.0	-	-	-	-	-	750.0	-	-	-	-	-	-
CAPACITACION	No. SUPERVISIONES	9.0	1.0	1.0	1.0	1.0	1.0	1.0	1.0	1.0	1.0	-	-	-
	No. CONTROL DE CALIDAD	32.0	-	4.0	4.0	4.0	4.0	4.0	4.0	4.0	4.0	-	-	-
ADMINISTRACION	No. PLATICA A PRODUCTORES	1.0	-	-	1.0	-	-	-	-	-	-	-	-	-
	No. INFORMES TÉCNICOS	9.0	1.0	1.0	1.0	1.0	1.0	1.0	1.0	1.0	1.0	-	-	-
	No. INFORMES FINANCIEROS	9.0	1.0	1.0	1.0	1.0	1.0	1.0	1.0	1.0	1.0	-	-	-

100211

## CAMPAÑA CONTRA MOSCAS DE LA FRUTA

### GENERAL.

#### DISTRIBUCION DE METAS.

ACCIONES/ ACTIVIDADES	META		ENE	FEB	MZO	ABR	MAY	JUN	JUL	AGO	SEPT	OCT	NOV	DIC
	UNIDAD DE MEDIDA	CANTIDAD												
TRAMPEO	No. TRAMPAS INSTALADAS	463.0	233.0	463.0	463.0	463.0	463.0	463.0	463.0	463.0	463.0	233.0	233.0	233.0
	No. TRAMPAS REVISADAS	20,036.0	932.0	1,852.0	1,982.0	2,185.0	1,852.0	2,185.0	1,982.0	1,852.0	2,185.0	1,062.0	932.0	1,035.0
DIAGNOSTICO	No. DICTAMENES DE IDENTIFICACION	51.0	4.0	4.0	4.0	5.0	4.0	4.0	5.0	4.0	4.0	5.0	4.0	4.0
	Kg. FRUTA MUESTREADA	7,860.0	90.0	300.0	360.0	1,300.0	650.0	1,300.0	1,600.0	1,400.0	950.0	350.0	250.0	90.0
MUESTREO	No. MUESTRAS	6,295.0	75.0	235.0	280.0	1,000.0	495.0	1,000.0	1,350.0	1,180.0	800.0	290.0	145.0	70.0
	No. SITIOS MUESTREADOS	6,295.0	75.0	235.0	280.0	1,000.0	495.0	1,000.0	1,350.0	1,180.0	800.0	290.0	145.0	70.0
CONTROL MECANICO	Kg. FRUTA DESTRUIDA	54,600.0	150.0	550.0	1,000.0	3,850.0	7,200.0	10,000.0	11,000.0	11,500.0	7,100.0	1,350.0	650.0	250.0
	No. PODA DE HOSPEDANTES	250.0	5.0	10.0	15.0	5.0	-	-	-	-	40.0	65.0	65.0	45.0
CONTROL QUIMICO	SUP. APLICACION TERRESTRE (Ha.)	17,940.0	150.0	690.0	1,050.0	1,300.0	1,950.0	2,600.0	3,100.0	3,100.0	2,650.0	800.0	400.0	150.0
	Lt. MEZCLA ASPERJADA (TERRESTRE)	73,150.0	600.0	2,850.0	4,300.0	5,300.0	7,950.0	10,200.0	12,800.0	12,800.0	10,950.0	3,200.0	1,600.0	600.0
CONTROL BIOLÓGICO	SUP. APLICACIÓN AEREA (Ha.)	3,500.0	-	-	-	3,500.0	-	-	-	-	-	-	-	-
	Lt. MEZCLA ASPERJADA (AEREA)	3,500.0	-	-	-	3,500.0	-	-	-	-	-	-	-	-
SEGUIMIENTO	No. ESTACIONES CEBO INSTALADAS	6,250.0	300.0	700.0	700.0	700.0	700.0	700.0	700.0	700.0	700.0	350.0	-	-
	No. ESTACIONES CEBO RECEBADAS	12,700.0	500.0	1,350.0	1,350.0	1,350.0	1,350.0	1,350.0	1,350.0	1,350.0	1,350.0	600.0	400.0	400.0
CAPACITACION	No. DE DISEMINADORES INSTALADOS	1,450.0	-	-	-	-	-	1,450.0	-	-	-	-	-	-
	No. SUPERVISIONES	12.0	1.0	1.0	1.0	1.0	1.0	1.0	1.0	1.0	1.0	1.0	1.0	1.0
ADMINISTRACION	No. CONTROL DE CALIDAD	123.0	-	11.0	14.0	14.0	14.0	14.0	14.0	14.0	14.0	7.0	7.0	-
	No. PLATICA A PRODUCTORES	6.0	-	-	4.0	-	-	-	-	-	-	-	-	2.0
ADMINISTRACION	No. INFORMES TÉCNICOS	12.0	1.0	1.0	1.0	1.0	1.0	1.0	1.0	1.0	1.0	1.0	1.0	1.0
	No. INFORMES FINANCIEROS	12.0	1.0	1.0	1.0	1.0	1.0	1.0	1.0	1.0	1.0	1.0	1.0	1.0

00211

# CAMPAÑA CONTRA MOSCAS DE LA FRUTA

## GENERAL. DISTRIBUCION DE RECURSOS.

ACTIVIDADES	UNIDAD DE MEDIDA	CANTIDAD	ENE	FEB	MZO	ABR	MAY	JUN	JUL	AGO	SEPT	OCT	NOV	DIC
TRAMPEO	REVISIONES	658,100.00	39,900.00	43,900.00	138,300.00	47,900.00	39,900.00	49,300.00	43,900.00	47,900.00	47,900.00	47,900.00	39,900.00	71,400.00
MUESTREO	KGS.	602,600.00	38,500.00	43,900.00	76,200.00	43,900.00	40,320.00	49,300.00	40,320.00	43,900.00	44,320.00	71,900.00	40,320.00	69,720.00
CAPACITACION	TECNICO	14,820.00	-	-	-	-	-	-	14,820.00	-	-	-	-	-
DIAGNOSTICO	DICTAMEN DE IDENTIFICACION	118,560.00	-	-	-	-	-	14,820.00	14,820.00	14,820.00	14,820.00	14,820.00	14,820.00	29,640.00
CONTROL QUIMICO	HA. APLICACION AEREA	494,150.00	-	-	214,150.00	280,000.00	-	-	-	-	-	-	-	-
	HA. APLICACION TERRESTRE	-	-	-	-	-	-	-	-	-	-	-	-	-
CONTROL MECANICO	ESTACIONES CEBO	1,461,150.00	65,100.00	79,200.00	451,100.00	101,950.00	91,850.00	99,850.00	99,350.00	106,850.00	87,100.00	77,500.00	85,100.00	116,200.00
	RECEBADAS	-	-	-	-	-	-	-	-	-	-	-	-	-
CONTROL BIOLOGICO	KGS.	94,250.00	-	-	-	15,750.00	25,750.00	21,250.00	15,750.00	15,750.00	-	-	-	-
SEGUIMIENTO	INSTALACION DE DISEMINADORES	16,473.00	-	-	-	-	16,473.00	-	-	-	-	-	-	-
	SUPERVISION	653,053.00	43,360.00	47,360.00	46,833.00	47,360.00	97,360.00	47,360.00	43,360.00	47,360.00	43,360.00	63,360.00	43,360.00	82,620.00
ADMINISTRACION	CONTROL DE CALIDAD	386,844.00	17,888.00	17,888.00	35,888.00	17,888.00	17,888.00	17,888.00	17,888.00	53,528.00	68,218.00	68,218.00	17,888.00	35,776.00
	INFORMES	4,500,000.00	204,748.00	232,248.00	962,471.00	554,748.00	329,541.00	299,768.00	290,208.00	330,108.00	305,718.00	343,698.00	241,388.00	405,356.00
TOTAL														

100211



**5.- NECESIDADES FISICAS Y FINANCIERAS.**

**ZONA: CIHUATLAN-LA HUERTA.**

**RECURSOS HUMANOS.**

PUESTO	CANTIDAD	MESES	COSTO UNITARIO	INVERSION TOTAL	APORTACION ECONOMICA	
					FEDERAL	ESTATAL
<b>CIHUATLAN-LA HUERTA</b>						
<b>TRAMPEO</b>						
AUXILIAR DE CAMPO*	2	13	10,500.00	273,000.00	273,000.00	0.00
<b>Subtotal</b>				273,000.00	273,000.00	0.00
<b>MUESTREO</b>						
AUXILIAR DE CAMPO*	2	13	10,500.00	273,000.00	273,000.00	0.00
<b>Subtotal</b>				273,000.00	273,000.00	0.00
<b>CAPACITACION</b>						
PROFESIONAL DE CAPACITACION Y DIV.	1	1	14,820.00	14,820.00	14,820.00	0.00
<b>Subtotal</b>				14,820.00	14,820.00	0.00
<b>IDENTIFICACION</b>						
PROFESIONAL FITOSANITARIO*	1	8	14,820.00	118,560.00	118,560.00	0.00
<b>Subtotal</b>				118,560.00	118,560.00	0.00
<b>CONTROL QUIMICO TERRESTRE</b>						
AUXILIAR DE CAMPO*	3	13	10,500.00	409,500.00	409,500.00	0.00
<b>Subtotal</b>				409,500.00	409,500.00	0.00
<b>TOTAL</b>				<b>1,088,880.00</b>	<b>1,088,880.00</b>	<b>0.00</b>

\* Incluye un mes de gratificación.

00211

## CAMPAÑA CONTRA MOSCAS DE LA FRUTA

### RECURSOS MATERIALES.

CONCEPTO	UNIDAD DE MEDIDA	CANTIDAD	COSTO UNITARIO	INVERSION TOTAL	APORTACION ECONOMICA	
					FEDERAL	ESTATAL
<b>CIHUATLAN-LA HUERTA</b>						
<b>TRAMPEO</b>						
COMBUSTIBLE	LITROS	4,800.0	14.00	67,200.00	67,200.00	0.00
ELEVADORES	PIEZAS	2.0	750.00	1,500.00	1,500.00	0.00
EQUIPO DE PROTECCION	LOTE	2.0	500.00	1,000.00	1,000.00	0.00
LLANTAS	PIEZA	4.0	3,000.00	12,000.00	12,000.00	0.00
TORULA	KILOS	75.0	300.00	22,500.00	22,500.00	0.00
UNIFORMES	PIEZA	20.0	300.00	6,000.00	6,000.00	0.00
			<b>SUBTOTAL</b>	<b>110,200.00</b>	<b>110,200.00</b>	<b>0.00</b>
<b>MUESTREO</b>						
COMBUSTIBLE	LITROS	4,800.0	14.00	67,200.00	67,200.00	0.00
ELEVADORES	PIEZA	2.0	750.00	1,500.00	1,500.00	0.00
EQUIPO DE PROTECCION	LOTE	2.0	500.00	1,000.00	1,000.00	0.00
LLANTAS	PIEZA	4.0	3,000.00	12,000.00	12,000.00	0.00
UNIFORMES	PIEZA	20.0	300.00	6,000.00	6,000.00	0.00
			<b>SUBTOTAL</b>	<b>87,700.00</b>	<b>87,700.00</b>	<b>0.00</b>
<b>CONTROL QUIMICO TERRESTRE</b>						
ALAMBRE	KILOS	50.0	50.00	2,500.00	2,500.00	0.00
COMBUSTIBLE	LITROS	7,500.0	14.00	105,000.00	105,000.00	0.00
EMPAQUES PARA ASPERSORAS	EQUIPO	5.0	200.00	1,000.00	1,000.00	0.00
EQUIPO DE PROTECCION	LOTE	3.0	750.00	2,250.00	2,250.00	0.00
INSECTICIDA (MALATHION 50)	LITROS	400.0	80.00	32,000.00	32,000.00	0.00
LLANTAS	PIEZA	8.0	3,000.00	24,000.00	24,000.00	0.00
PROTEINA ENZIMATICA	LITROS	400.0	110.00	44,000.00	44,000.00	0.00
PROTEINA HIDROLIZADA	LITROS	1,600.0	48.00	76,800.00	76,800.00	0.00
UNIFORMES	PIEZA	30.0	300.00	9,000.00	9,000.00	0.00
			<b>SUBTOTAL</b>	<b>296,550.00</b>	<b>296,550.00</b>	<b>0.00</b>
<b>CONTROL QUIMICO AEREO</b>						
INSECTICIDA (MALATHION U. B. V.)	LITROS	250.0	145.00	36,250.00	36,250.00	0.00
PROTEINA HIDROLIZADA	LITROS	1,600.0	48.00	76,800.00	76,800.00	0.00
			<b>SUBTOTAL</b>	<b>113,050.00</b>	<b>113,050.00</b>	<b>0.00</b>
<b>CONTROL BIOLOGICO</b>						
HONGO ENTOMOPATOGENO	KILOGRAMOS	2.0	620.00	1,240.00	1,240.00	0.00
MATERIAL DE CONTROL BIOLOGICO	DOTACION	2.0	4,871.00	9,742.00	9,742.00	0.00
			<b>SUBTOTAL</b>	<b>10,982.00</b>	<b>10,982.00</b>	<b>0.00</b>
<b>CONTROL MECANICO</b>						
BOLSAS DE POLIETILENO	KILOS	150.0	50.00	7,500.00	7,500.00	0.00
CAL	KILOS	1000.0	2.00	2,000.00	2,000.00	0.00
			<b>SUBTOTAL</b>	<b>9,500.00</b>	<b>9,500.00</b>	<b>0.00</b>
			<b>TOTAL</b>	<b>627,982.00</b>	<b>627,982.00</b>	<b>0.00</b>

00211

## CAMPAÑA CONTRA MOSCAS DE LA FRUTA

### SERVICIOS.

CONCEPTO	UNIDAD DE MEDIDA	CANTIDAD	COSTO UNITARIO	INVERSION TOTAL	APORTACION ECONOMICA	
					FEDERAL	ESTATAL
<b>CIHUATLAN-LA HUERTA</b>						
<b>TRAMPEO</b>						
MANTENIMIENTO VEHICULAR	SERVICIO	6.0	4,000.00	24,000.00	24,000.00	0.00
PLACAS DE VEHICULO	SERVICIO	2.0	1,000.00	2,000.00	2,000.00	0.00
SEGURO VEHICULAR	POLIZA	2.0	8,000.00	16,000.00	16,000.00	0.00
			SUBTOTAL	42,000.00	42,000.00	0.00
<b>MUESTREO</b>						
MANTENIMIENTO VEHICULAR	SERVICIO	6.0	4,000.00	24,000.00	24,000.00	0.00
PLACAS DE VEHICULO	SERVICIO	2.0	1,000.00	2,000.00	2,000.00	0.00
SEGURO DE VEHICULO	POLIZA	2.0	8,000.00	16,000.00	16,000.00	0.00
			SUBTOTAL	42,000.00	42,000.00	0.00
<b>CONTROL QUIMICO TERRESTRE</b>						
JORNALES	DIA	460.0	175.00	80,500.00	80,500.00	0.00
MANTENIMIENTO DE EQUIPO DE APLICACIÓN	SERVICIO	3.0	3,500.00	10,500.00	10,500.00	0.00
MANTENIMIENTO VEHICULAR	SERVICIO	12.0	4,000.00	48,000.00	48,000.00	0.00
PLACAS DE VEHICULO	SERVICIO	3.0	1,000.00	3,000.00	3,000.00	0.00
SEGURO VEHICULAR	POLIZA	3.0	8,000.00	24,000.00	24,000.00	0.00
			SUBTOTAL	166,000.00	166,000.00	0.00
<b>CONTROL QUIMICO AEREO</b>						
SERVICIO DE APLICACIÓN	SERVICIO	2,000.0	80.00	160,000.00	160,000.00	0.00
			SUBTOTAL	160,000.00	160,000.00	0.00
<b>CONTROL MECANICO</b>						
JORNALES	DIA	300.0	175.00	52,500.00	52,500.00	0.00
			SUBTOTAL	52,500.00	52,500.00	0.00
			<b>TOTAL</b>	<b>462,500.00</b>	<b>462,500.00</b>	<b>0.00</b>

## CAMPAÑA CONTRA MOSCAS DE LA FRUTA

**ZONA: TOMATLAN**

RECURSOS HUMANOS.

PUESTO	CANTIDAD	MESES	COSTO UNITARIO	INVERSION TOTAL	APORTACION ECONOMICA	
					FEDERAL	ESTATAL
<b>TOMATLAN</b>						
<b>TRAMPEO</b>						
AUXILIAR DE CAMPO*	1	13	10,500.00	136,500.00	136,500.00	0.00
<b>Subtotal</b>				136,500.00	136,500.00	0.00
<b>MUESTREO</b>					-	
AUXILIAR DE CAMPO*	1	13	10,500.00	136,500.00	136,500.00	0.00
<b>Subtotal</b>				136,500.00	136,500.00	0.00
<b>CONTROL QUIMICO TERRESTRE</b>					-	
AUXILIAR DE CAMPO*	2	13	10,500.00	273,000.00	273,000.00	0.00
<b>Subtotal</b>				273,000.00	273,000.00	0.00
<b>SEGUIMIENTO</b>					-	
COORDINADOR DE CAMPAÑA*	1	13	20,440.00	265,720.00	265,720.00	0.00
PROFESIONAL FITOSANITARIO*	1	13	14,820.00	192,660.00	192,660.00	0.00
<b>Subtotal</b>				458,380.00	458,380.00	0.00
<b>ADMINISTRACION</b>						
GERENTE TECNICO	1	2	29,890.00	59,780.00	59,780.00	0.00
COORDINADOR ADMINISTRATIVO	1	2	20,440.00	40,880.00	40,880.00	0.00
RESPONSABLE DE INFORMATICA	1	1	14,820.00	14,820.00	14,820.00	0.00
ADMINISTRADOR ESTATAL DEL SISTEMA INFORMATICO	1	1	14,820.00	14,820.00	14,820.00	0.00
AUXILIAR ADMINISTRATIVO*	1	13	11,024.00	143,312.00	143,312.00	0.00
SECRETARIA*	1	13	6,864.00	89,232.00	89,232.00	0.00
<b>Subtotal</b>				362,844.00	362,844.00	0.00
			<b>TOTAL</b>	<b>1,367,224.00</b>	<b>1,367,224.00</b>	<b>0.00</b>

\* Incluye un mes de gratificación.

00211



## CAMPAÑA CONTRA MOSCAS DE LA FRUTA

### RECURSOS MATERIALES.

CONCEPTO	UNIDAD DE MEDIDA	CANTIDAD	COSTO UNITARIO	INVERSION TOTAL	APORTACION ECONOMICA	
					FEDERAL	ESTATAL
<b>TOMATLAN</b>						
<b>TRAMPEO</b>						
ELEVADORES	PIEZA	2.0	750.00	1,500.00	1,500.00	0.00
COMBUSTIBLE	LITROS	2,600.0	14.00	36,400.00	36,400.00	0.00
EQUIPO DE PROTECCION	LOTE	1.0	500.00	500.00	500.00	0.00
LLANTAS	PIEZA	4.0	3,000.00	12,000.00	12,000.00	0.00
TORULA	KILOS	60.0	300.00	18,000.00	18,000.00	0.00
UNIFORMES	PIEZA	10.0	300.00	3,000.00	3,000.00	0.00
			SUBTOTAL	71,400.00	71,400.00	0.00
<b>MUESTREO</b>						
BOLSAS DE POLIETILENO	KILOS	20.0	50.00	1,000.00	1,000.00	0.00
COMBUSTIBLE	LITROS	2,600.0	14.00	36,400.00	36,400.00	0.00
ELEVADORES	PIEZA	2.0	750.00	1,500.00	1,500.00	0.00
EQUIPO DE PROTECCION	LOTE	1.0	500.00	500.00	500.00	0.00
UNIFORMES	PIEZA	10.0	300.00	3,000.00	3,000.00	0.00
			SUBTOTAL	42,400.00	42,400.00	0.00
<b>CONTROL QUIMICO TERRESTRE</b>						
ALAMBRE	KILOS	50.0	50.00	2,500.00	2,500.00	0.00
COMBUSTIBLE	LITROS	5,000.0	14.00	70,000.00	70,000.00	0.00
EMPAQUES PARA ASPERSORAS	PIEZA	5.0	200.00	1,000.00	1,000.00	0.00
EQUIPO DE PROTECCION	LOTE	2.0	750.00	1,500.00	1,500.00	0.00
INSECTICIDA (MALATHION 50)	LITROS	300.0	80.00	24,000.00	24,000.00	0.00
PROTEINA ENZIMATICA	LITROS	400.0	110.00	44,000.00	44,000.00	0.00
PROTEINA HIDROLIZADA	LITROS	1,200.0	48.00	57,600.00	57,600.00	0.00
UNIFORMES	PIEZA	20.0	300.00	6,000.00	6,000.00	0.00
			SUBTOTAL	206,600.00	206,600.00	0.00
<b>CONTROL QUIMICO AEREO</b>						
PROTEINA HIDROLIZADA	LITROS	1,200.0	48.00	57,600.00	57,600.00	0.00
INSECTICIDA (MALATHION U. B. V.)	LITROS	300.0	145.00	43,500.00	43,500.00	0.00
			SUBTOTAL	101,100.00	101,100.00	0.00
<b>CONTROL MECANICO</b>						
BOLSAS DE POLIETILENO	KILOS	100.0	50.00	5,000.00	5,000.00	0.00
CAL	KILOS	500.0	2.00	1,000.00	1,000.00	0.00
			SUBTOTAL	6,000.00	6,000.00	0.00
<b>CONTROL BIOLÓGICO</b>						
HONGO ENTOMOPATOGENO	KILOGRAMOS	1.0	620.00	620.00	620.00	0.00
MATERIAL DE CONTROL BIOLÓGICO	DOTACION	1.0	4,871.00	4,871.00	4,871.00	0.00
			SUBTOTAL	5,491.00	5,491.00	0.00
<b>SEGUIMIENTO</b>						
COMBUSTIBLE	LITROS	4,200.0	14.00	58,800.00	58,800.00	0.00
PAPELERIA	LOTE	1.0	1,473.00	1,473.00	1,473.00	0.00
			SUBTOTAL	60,273.00	60,273.00	0.00
<b>ADMINISTRACION</b>						
PAPELERIA	LOTE	1.0	2,000.00	2,000.00	2,000.00	0.00
			SUBTOTAL	2,000.00	2,000.00	0.00
			<b>TOTAL</b>	<b>495,264.00</b>	<b>495,264.00</b>	<b>0.00</b>

## CAMPAÑA CONTRA MOSCAS DE LA FRUTA

### SERVICIOS.

CONCEPTO	UNIDAD DE MEDIDA	CANTIDAD	COSTO UNITARIO	INVERSION TOTAL	APORTACION ECONOMICA	
					FEDERAL	ESTATAL
<b>TOMATLAN</b>						
<b>TRAMPEO</b>						
MANTENIMIENTO VEHICULAR	SERVICIO	4.0	4,000.00	16,000.00	16,000.00	0.00
PLACAS DE VEHICULO	SERVICIO	1.0	1,000.00	1,000.00	1,000.00	0.00
SEGURO VEHICULAR	POLIZA	1.0	8,000.00	8,000.00	8,000.00	0.00
			<b>SUBTOTAL</b>	<b>25,000.00</b>	<b>25,000.00</b>	<b>0.00</b>
<b>MUESTREO</b>						
MANTENIMIENTO VEHICULAR	SERVICIO	3.0	4,000.00	12,000.00	12,000.00	0.00
PLACAS DE VEHICULO	SERVICIO	1.0	1,000.00	1,000.00	1,000.00	0.00
SEGURO VEHICULAR	POLIZA	1.0	8,000.00	8,000.00	8,000.00	0.00
			<b>SUBTOTAL</b>	<b>21,000.00</b>	<b>21,000.00</b>	<b>0.00</b>
<b>CONTROL QUIMICO TERRESTRE</b>						
JORNALES	DIA	300.0	175.00	52,500.00	52,500.00	0.00
MANTENIMIENTO DE EQUIPO DE APLICACIÓN	SERVICIO	2.0	3,500.00	7,000.00	7,000.00	0.00
MANTENIMIENTO VEHICULAR	SERVICIO	8.0	4,000.00	32,000.00	32,000.00	0.00
PLACAS DE VEHICULO	SERVICIO	2.0	1,000.00	2,000.00	2,000.00	0.00
SEGURO VEHICULAR	POLIZA	2.0	8,000.00	16,000.00	16,000.00	0.00
			<b>SUBTOTAL</b>	<b>109,500.00</b>	<b>109,500.00</b>	<b>0.00</b>
<b>CONTROL QUIMICO AEREO</b>						
SERVICIO DE APLICACIÓN	HECTAREAS	1,500.0	80.00	120,000.00	120,000.00	0.00
			<b>SUBTOTAL</b>	<b>120,000.00</b>	<b>120,000.00</b>	<b>0.00</b>
<b>CONTROL MECANICO</b>						
JORNALES	DIA	150.0	175.00	26,250.00	26,250.00	0.00
			<b>SUBTOTAL</b>	<b>26,250.00</b>	<b>26,250.00</b>	<b>0.00</b>
<b>SEGUIMIENTO</b>						
CURSO	EVENTO	1.0	54,000.00	54,000.00	54,000.00	0.00
INTERNET	SERVICIO	12.0	700.00	8,400.00	8,400.00	0.00
MANTENIMIENTO VEHICULAR	SERVICIO	6.0	4,000.00	24,000.00	24,000.00	0.00
PLACAS DE VEHICULO	SERVICIO	2.0	1,000.00	2,000.00	2,000.00	0.00
SEGURO VEHICULAR	POLIZA	2.0	8,000.00	16,000.00	16,000.00	0.00
VIATICOS	DIA	24.0	1,250.00	30,000.00	30,000.00	0.00
			<b>SUBTOTAL</b>	<b>134,400.00</b>	<b>134,400.00</b>	<b>0.00</b>
<b>ADMINISTRACION</b>						
HONORARIOS JURIDICOS	SERVICIO	1.0	6,000.00	6,000.00	6,000.00	0.00
LIMPIEZA	SERVICIO	1.0	5,000.00	5,000.00	5,000.00	0.00
PAGO DE ENERGIA ELECTRICA	SERVICIO	1.0	2,500.00	2,500.00	2,500.00	0.00
PAGO DE TELEFONO	SERVICIO	1.0	2,500.00	2,500.00	2,500.00	0.00
VIGILANCIA	SERVICIO	1.0	6,000.00	6,000.00	6,000.00	0.00
			<b>SUBTOTAL</b>	<b>22,000.00</b>	<b>22,000.00</b>	<b>0.00</b>
			<b>TOTAL</b>	<b>458,150.00</b>	<b>458,150.00</b>	<b>0.00</b>

6.- PLAN PRESUPUESTAL.

ACCIONES	UNIDAD DE MEDIDA	META	INVERSION TOTAL (\$)	% DE INVERSIÓN	APORTACION ECONOMICA	
					FEDERAL	ESTATAL
CIHUATLAN-LA HUERTA						
TRAMPEO	No. Trampas instaladas	283.0	425,200.00	9.4	425,200.00	0.00
	No. Trampas revisadas	13,736.0				
DIAGNOSTICO	No. De dictamen	50.0	118,560.00	2.6	118,560.00	0.00
MUESTREO	Kg. Fruta muestreada	5,800.0				
	No. De muestras	4,475.0	402,700.00	8.9	402,700.00	0.00
	No. De sitios muestreados	4,475.0				
	Ha aplicación terrestre	11,340.0				
	litros de mezcla	47,150.0				
CONTROL QUIMICO	No. Estaciones cebo instaladas	8,500.0	872,050.00	19.4	872,050.00	0.00
	No. Estaciones cebo recebadas	9,500.0				
	Ha aplicación aérea	2,000.0	273,050.00	6.1	273,050.00	0.00
	litros de mezcla	2,000.0				
CONTROL MECANICO	Kg. Destruídos	42,600.0	62,000.00	1.4	62,000.00	0.00
	No. Podas de hospedantes	155.0				
CONTROL BIOLOGICO	No. De diseminadores	700.0	10,982.00	0.2	10,982.00	0.00
CAPACITACION	No. Técnico	5.0	14,820.00	0.3	14,820.00	0.00
	Subtotal		2,179,362.00	48.4	2,179,362.00	0.00
TOMATLAN						
TRAMPEO	No. Trampas instaladas	180.0	232,900.00	5.2	232,900.00	0.00
	No. Trampas revisadas	6,300.0				
MUESTREO	Kg. Fruta muestreada	2,060.0	199,900.00	4.4	199,900.00	0.00
	No. De muestras	1,820.0				
	No. De sitios muestreados	1,820.0				
	Ha aplicación terrestre	6,500.0				
	litros de mezcla	26,000.0				
CONTROL QUIMICO	No. Estaciones cebo instaladas	1,600.0	589,100.00	13.1	589,100.00	0.00
	No. Estaciones cebo recebadas	3,200				
	Ha aplicación aérea	1,500				
	litros de mezcla	1,500	221,100.00	4.9	221,100.00	0.00
CONTROL BIOLOGICO	No. De diseminadores	750.0	5,491.00	0.1	5,491.00	0.00
CONTROL MECANICO	Kilogramos destruidos	12,000	32,250.00	0.7	32,250.00	0.00
	No. Podas de hospedantes	95.0				
SEGUIMIENTO	No. Supervisiones	12.0	653,053.00	14.5	653,053.00	0.00
	No. Control de calidad	32.0				
ADMINISTRACION	No Informes	12.0	386,844.00	8.6	386,844.00	0.00
	Subtotal		2,320,638.00	51.6	2,320,638.00	0.00
	Total		4,500,000.00	100.0	4,500,000.00	0.00

00211

19 "Este Programa es público, ajeno a cualquier partido político. Queda prohibido el uso para fines distintos a los establecidos en el programa".

## 7. INDICADORES DE GESTION Y EVALUACION-IMPACTO

### ZONA CIHUATLAN

Nombre del indicador	Formula	Unidad de medida
Protección de cosechas en zonas bajo control fitosanitario	$\frac{\text{Superficie protegida}}{\text{Superficie programada a proteger}} \times 100$	%
Reducción del MTD	MTD del año inmediato anterior-MTD final	Reducción en el MTD

### ZONA LA HUERTA

Nombre del indicador	Formula	Unidad de medida
Protección de cosechas en zonas bajo control fitosanitario	$\frac{\text{Superficie protegida}}{\text{Superficie programada a proteger}} \times 100$	%
Reducción del MTD	MTD del año inmediato anterior-MTD final	Reducción en el MTD

### ZONA TOMATLAN

Nombre del indicador	Formula	Unidad de medida
Protección de cosechas en zonas bajo control fitosanitario	$\frac{\text{Superficie protegida}}{\text{Superficie programada a proteger}} \times 100$	%
Reducción del MTD	MTD del año inmediato anterior-MTD final	Reducción en el MTD

## 8. RESULTADOS ESPERADOS.

Proteger la superficie de 4,378.4 hectáreas de cultivo de mango, con un valor de la producción de 144.1 millones de pesos, de los municipios de Casimiro Castillo, Cihuatlán, La Huerta, Tomatlán y Villa Purificación.

Reducir el M. T. D. mensual en los municipios de Cihuatlán de 0.2866 a 0.0800, La Huerta de 0.2191 a 0.0700 y Tomatlán de 0.5763 a 0.1000.

11500

00211

## CAMPAÑA CONTRA MOSCAS DE LA FRUTA

---

### 9.- HOJA DE FIRMAS.

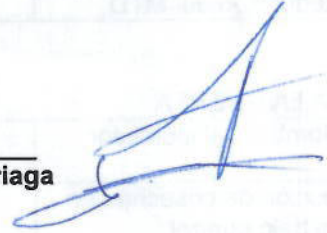
El presente Programa de Trabajo de la Campaña Nacional contra Moscas de la Fruta, que incide en el Estado de Jalisco, fue elaborado por el Comité Estatal de Sanidad Vegetal de Jalisco, revisado por la Delegación de la SAGARPA y la Secretaría de Desarrollo Rural del Gobierno del Estado, y dictaminado por el SENASICA-DGSV.

**Por la Dirección General de Sanidad Vegetal**

El Director General



Dr. Francisco Javier Trujillo Arriaga



**Por la Delegación SAGARPA en el Estado de Jalisco**

El Delegado

Ing. Francisco Javier Guízar Macías

**Por el Gobierno del Estado de Jalisco**

El Secretario de Desarrollo Rural

Ing. Héctor Padilla Gutiérrez

**Por El Comité Estatal de Sanidad Vegetal de Jalisco**

El Presidente

Ing. Martín Gerardo Flores Rodríguez

11500

00211