



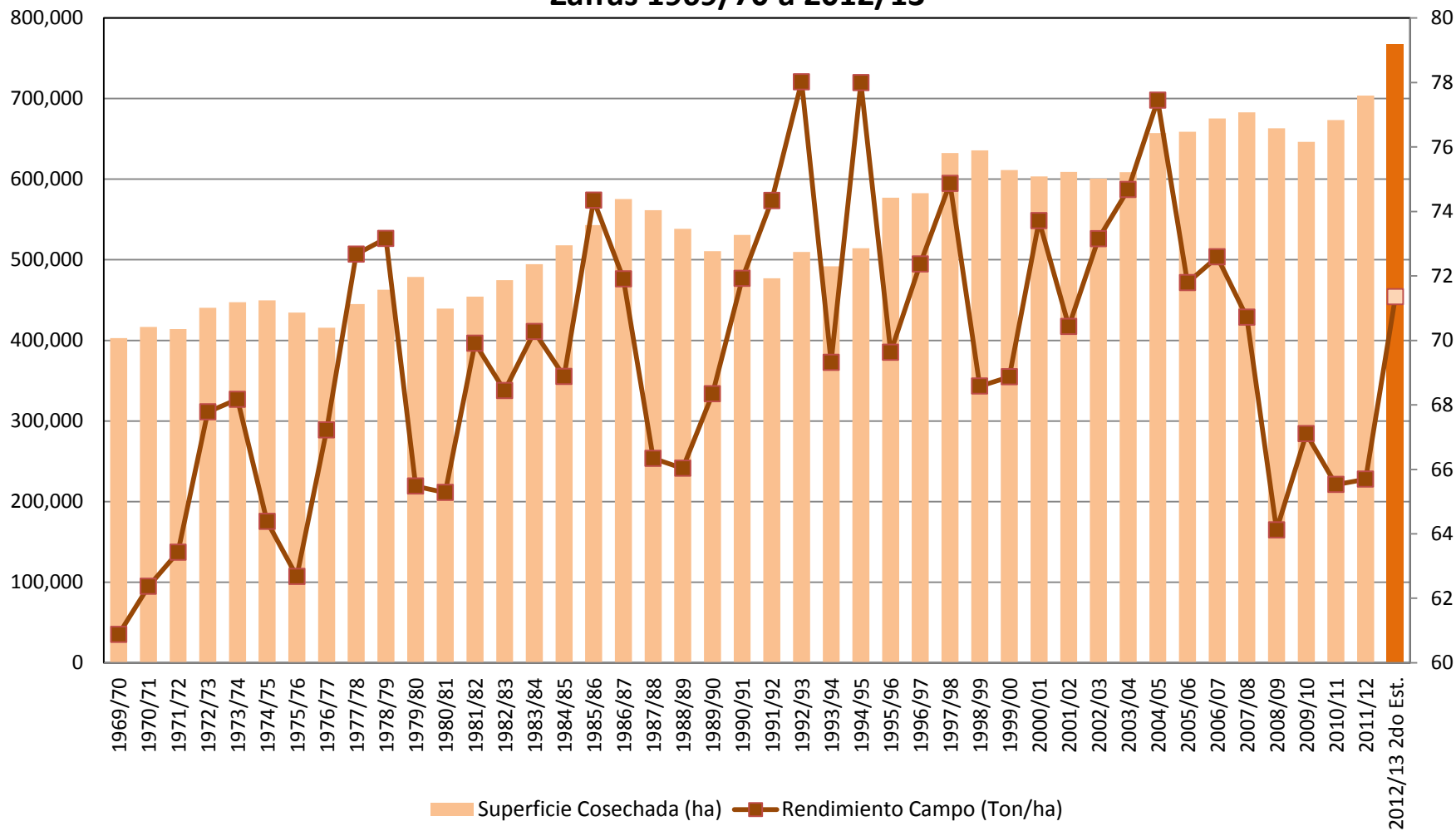
**Segundo Estimado de Producción de Caña y Azúcar
Zafra 2012/13
Actualizado con datos al 31 de Enero de 2013**

Superficie industrializable	Caña Industrializable	Rendimiento Industrializable	Azúcar a producir	Rendimiento de fábrica	Azúcar Refinada	Azúcar Estándar	Azúcar Blanco Especial	Azúcar Mascabado
Has.	Tons.	Tons./Ha.	Tons.	%	Tons.	Tons.	Tons.	Tons.
767,893	54,796,168	71.36	6,246,744	11.40	2,091,398	3,790,628	341,308	23,411

COMITÉ NACIONAL PARA EL DESARROLLO SUSTENTABLE DE LA CAÑA DE AZÚCAR



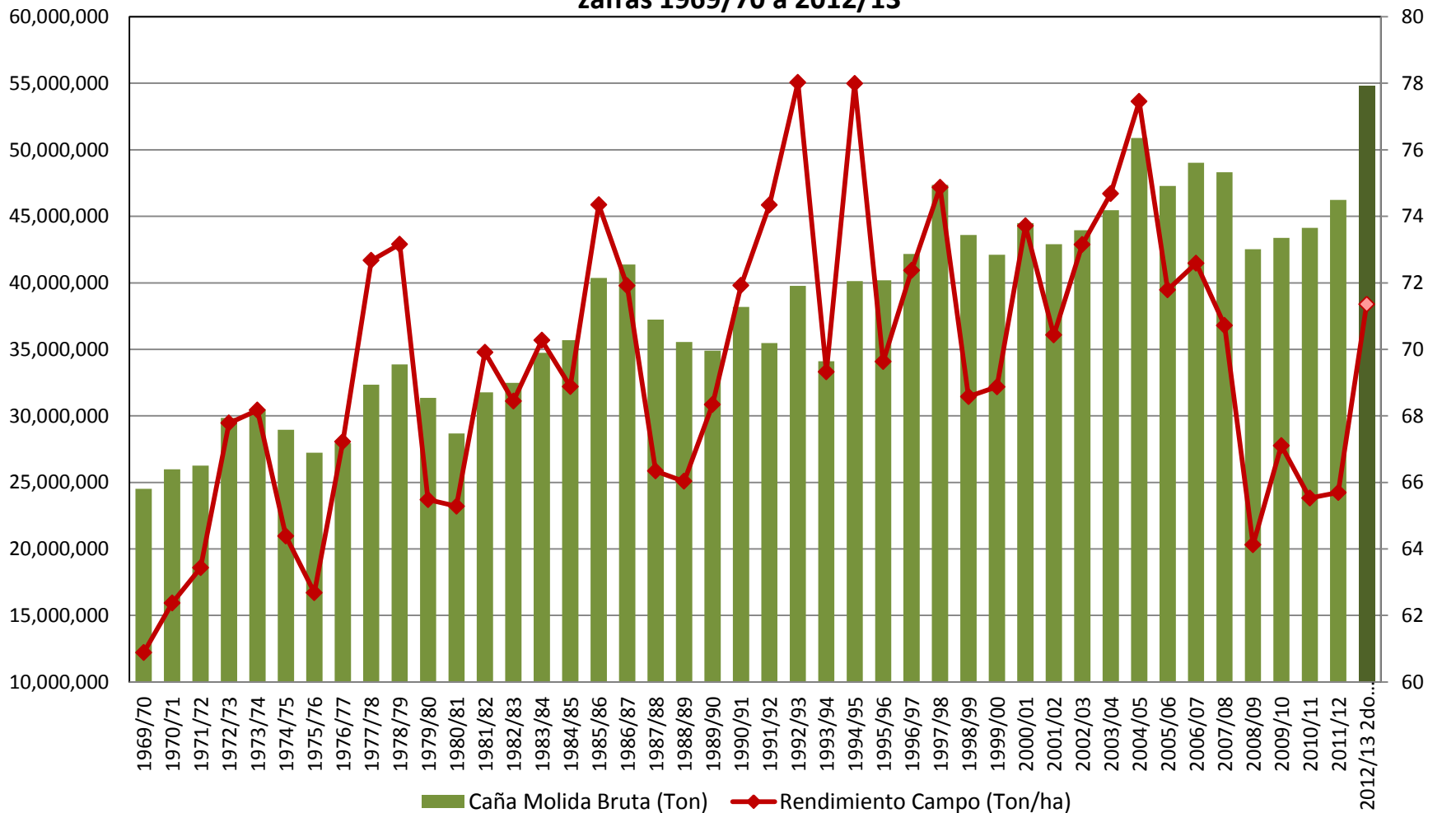
(ha) **Comportamiento Histórico de Superficie Cortada y Rendimiento en Campo** (Ton/ha)
Zafras 1969/70 a 2012/13^e



COMITÉ NACIONAL PARA EL DESARROLLO SUSTENTABLE DE LA CAÑA DE AZÚCAR



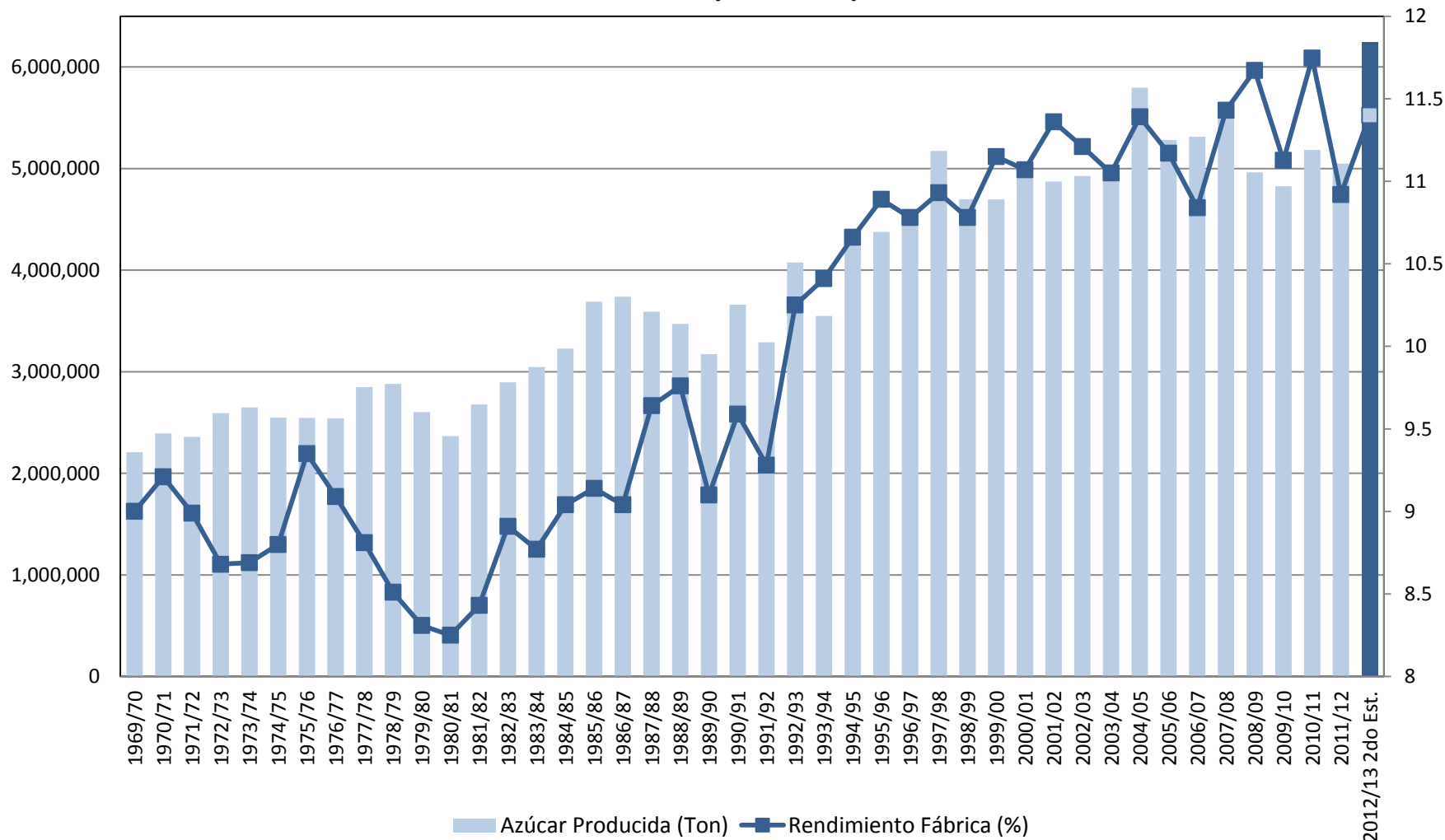
Comportamiento Histórico de Caña Molida Bruta y Rendimiento en Campo
zafras 1969/70 a 2012/13^e



COMITÉ NACIONAL PARA EL DESARROLLO SUSTENTABLE DE LA CAÑA DE AZÚCAR



**Comportamiento Histórico de Azúcar Producida y Rendimiento en Fábrica
Zafras 1969/70 a 2012/13^e**



COMITÉ NACIONAL PARA EL DESARROLLO SUSTENTABLE DE LA CAÑA DE AZÚCAR

