

Información hasta la semana
epidemiológica 37 del 2016

INFORMACIÓN RELEVANTE DE DENGUE

FUENTE: DIRECCIÓN GENERAL DE EPIDEMIOLOGÍA (DGE).

- Al comparar el comportamiento de los casos con lo ocurrido a la misma fecha de corte del 2015, se observan decrementos de 32 % en casos confirmados, 17 % en casos estimados y 41 % en casos probables.
- Los estados con mayor incidencia* de casos confirmados son: Guerrero (54.79), Colima (36.02), Nayarit (18.30), Tabasco (18.02) y Veracruz (17.00).
- El 59 % de los casos confirmados del país lo concentra: Guerrero (1,966), Veracruz (1,378), Jalisco (817), Michoacán (747) y Chiapas (718).

*Por 100 mil habitantes.

Situación Actual:

Información hasta la semana epidemiológica 37 del 2016

Tabla 1. Casos y Defunciones al corte de la semana. México, 2015 – 2016.

Indicador	Casos nuevos en la semana	Casos acumulados 2016	Incidencia	Casos acumulados 2015*	Incidencia
Probables	4,567	77,940	63.74	131,239	108.46
Confirmados					
· Dengue no Grave	402	7,296	5.97	11,262	9.31
· Dengue con Signos de Alarma y Dengue Grave	112	2,193	1.79	2,691	2.22
· Total de casos	514	9,489	7.76	13,953	11.53
Defunciones	0	11	0.50	17	0.63
Estimados	1,720	26,957	22.05	32,582	26.93

*Para el año 2015 los casos de DNG equivalen a los casos de FD, y los de DCSA y DG equivalen a los casos de FHD.

Situaciones que se deben resaltar

Tabla 1:
En comparación con los casos del año 2015 a la misma semana se observan:

Decrementos de:

- 32 % en confirmados.
- 35 % en DNG.
- 19 % en DCSA y DG.
- 41 % en probables.
- 17 % en estimados.

Tabla 3:
• Los estados con mayor número de casos estimados son: Guerrero, Veracruz, Jalisco, Colima y Campeche.

• Estos concentran el 56 % del total de casos estimados.

• Y suman el 47 % de los casos confirmados.

Tabla 2: Defunciones por Dengue

En lo que va del 2016 se han notificado 144 defunciones por probable Dengue, de las cuales 11 se han confirmado, 49 se encuentran en estudio y 84 se han descartado. Las defunciones confirmadas corresponden a los estados de Morelos (3), Guerrero (2), Tabasco (2), Campeche (1), Jalisco (1), Oaxaca (1) y Quintana Roo (1). Las defunciones en estudio corresponden a los estados de: Veracruz (13), Guerrero (11), Oaxaca (7), Chiapas (5), Tabasco (5), Colima (2), Campeche (1), Morelos (1), Nayarit (1), Sinaloa (1), Sonora (1) y Yucatán (1). Las defunciones descartadas corresponden a: Sonora (19), Veracruz (16), Guerrero (14), Tabasco (7), Tamaulipas (7), Chiapas (4), Oaxaca (4), Yucatán (4), Quintana Roo (3), Colima (2), Nayarit (2), México (1) y Sinaloa (1).

Tabla 3. Entidades con mayor número de incidencia de casos confirmados y estimados.

ESTADO	TOT. CASOS PROB.	CASOS CONFIRMADOS	INCIDENCIA CONFIRMADOS	CASOS ESTIMADOS	INCIDENCIA ESTIMADOS
GUERRERO	7,863	1,966	54.79	4,948	137.89
VERACRUZ	13,500	1,378	17.00	3,487	43.02
JALISCO	7,632	817	10.18	2,283	28.46
COLIMA	4,582	265	36.02	1,699	230.93
CAMPECHE	2,367	65	7.05	1,657	179.81
MORELOS	3,948	287	14.77	1,462	75.24
TABASCO	3,676	434	18.02	1,462	60.72
CHIAPAS	2,654	718	13.50	1,193	22.43
NAYARIT	2,424	228	18.30	1,130	90.68
MICHOACAN	3,305	747	16.14	1,108	23.94

Gráfica 1. Casos de Dengue con Signos de Alarma y Dengue Grave, letalidad anual. México, 2007 – 2016.

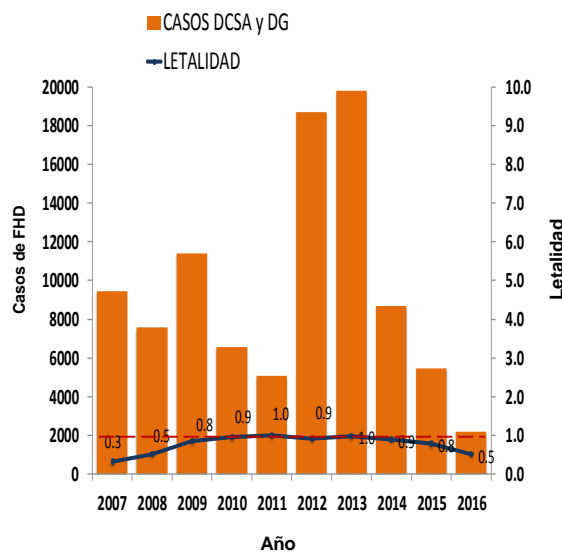
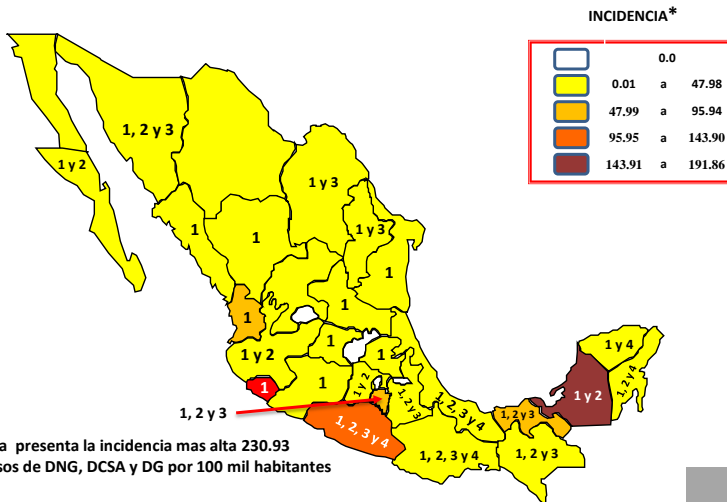


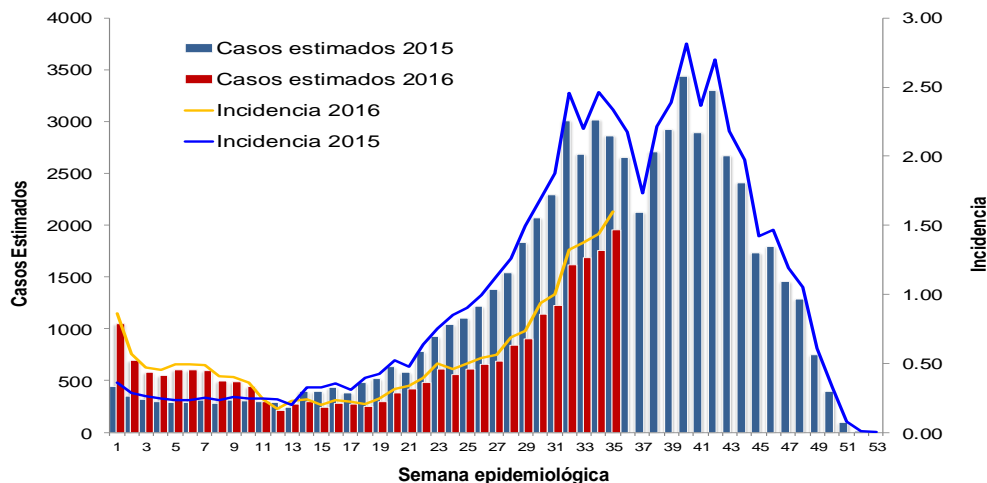
Figura 1. Serotipos identificados por RT-PCR en tiempo real e incidencia de casos estimados por entidad federativa. México, 2016.



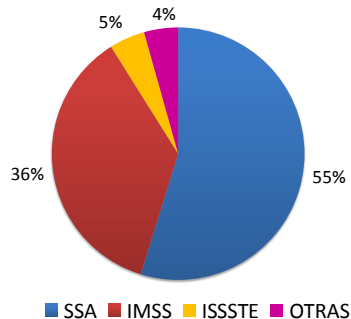
El estado de Colima presenta la incidencia mas alta 230.93
*Incidencia de casos de DNG, DCSA y DG por 100 mil habitantes

Figura 1:
• La entidad que presenta la mayor incidencia por casos estimados es Colima.

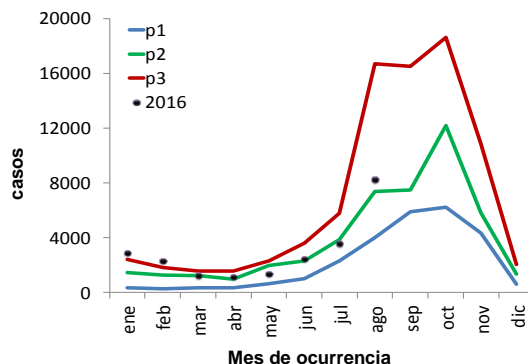
Gráfica 2. Análisis comparativo de casos estimados de Dengue México, 2015 – 2016.



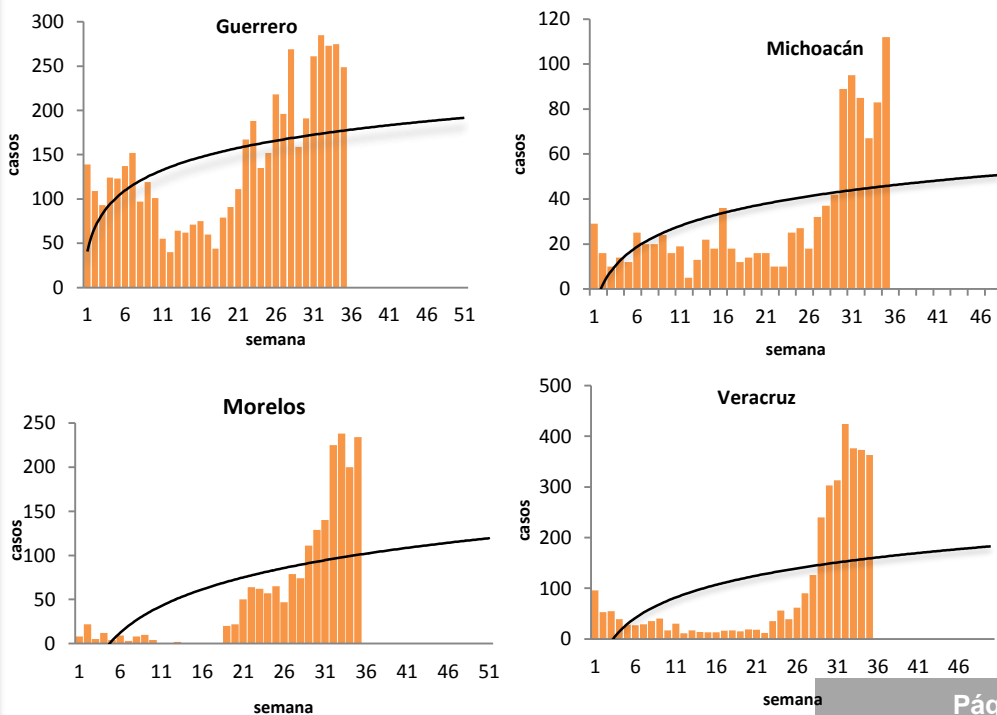
Gráfica 3. Casos estimados por institución. México, 2016.



Gráfica 4. Canal endémico de Dengue. México, 2016.



Gráfica 5. Curva epidémica en entidades con tendencia ascendente de casos estimados. México, 2016.



Gráfica 3:
La mayor proporción de casos estimados se registraron en la SSA (55 %) y en el IMSS (36 %).

Ejercicio adicional:

Las entidades con tendencia ascendente de casos estimados son: Guerrero, Michoacán, Morelos y Veracruz.

NOTAS ACLARATORIAS:

Gráfica 1: La letalidad se calcula: (número total de defunciones / total de casos de DCSA+DG) X 100.

Tablas 1 y 3, Figura 1, y Gráfica 2: La incidencia que se calcula corresponde al número de casos de Dengue por cada cien mil habitantes.

Fuentes:
1) SINAVE/DGE/SSA. Sistema de Vigilancia Epidemiológica de Dengue/Información a 19 de septiembre de 2016.
2) SINAVE/InDRE/SSA. Laboratorio de Arbovirus.
3) Proyecciones 2010-2030, CONAPO.