



SAGARPA

SECRETARÍA DE AGRICULTURA,
GANADERÍA, DESARROLLO RURAL,
PESCA Y ALIMENTACIÓN

RESUMEN EJECUTIVO DEL REPORTE FINAL DE PRODUCCIÓN DE CAÑA Y AZÚCAR

SEMANA 41 DEL CICLO AZUCARERO 2012/13, CON
CIFRAS AL 12 DE JULIO DE 2013

En el presente reporte se cuenta con la información de 55 corridas finales del mismo número de ingenios que realizaron zafra en el período 2012/13. En la semana 41 se dio la conclusión de las 55 factorías que tuvieron actividades, siendo las últimas San Miguel del Naranjo (San Luis Potosí), Constanacia (Veracruz), Nuevo San Francisco (Veracruz), Pánuco (Veracruz) y Quesería (Colima). Con estos cierres, los estados de San Luis Potosí, Veracruz y Colima han concluido sus actividades y por tanto en el país ha concluido la zafra correspondiente al período 2012/13.

Grado de cumplimiento a nivel nacional alcanzado en la Semana no. 41, del ciclo azucarero 2012/13

COMPARATIVO DE CIFRAS REALES ACUMULADAS RESPECTO AL TOTAL REPORTADO EN EL 1ER ESTIMADO		
Sup. Cosechada	Caña Molida Bruta	Azúcar Física
%		
108.73	123.23	123.03

Avance acumulado a la Semana no. 41 de cada ciclo azucarero correspondiente

ZAFRAS	Sup. Cosechada	Caña Molida Bruta	Rend. de Campo	Azúcar Física Real	Rend. Fábrica	Az. Ref.	Az. Bco. Esp.	Az. Est.	Az. Masc.	Ingenios que reportan
	(Has.)	(Tons.)	(Ton/Ha)	(Ton)	%	(Ton)	(Ton)	(Ton)	(Ton)	No.
2012/13	782,417	61,438,539	78.52	6,973,450	11.35	2,085,096	346,693	4,481,373	60,289	55
PROM. ÚLTIMAS 5 ZAFRAS 1/	674,147	44,910,915	66.62	5,108,142	11.37	1,649,779	194,959	3,240,246	23,153	57
Var. % 2012/13 vs. 5 ZAFRAS	16.06	36.80	17.87	36.52	-0.21	26.39	77.83	38.30	160.39	-2

Nota: 1/ Se presenta información a la Semana no. 41 correspondiente al promedio de las últimas 5 zafras

Comparativo Cumplimiento Real vs. 1er. Estimado 2012/13

ZAFRAS	ACUMULADO			Ingenios que reportan
	Caña Molida Bruta	Azúcar Física Real	Rend. Fábrica	
	(Tons.)	(Ton)	%	No.
Real zafra 12/13	61,438,539	6,973,450	11.35	55
1er. Est. 2012/13	49,843,487	5,667,515	11.37	54
Var. % Real vs. Estimado	23.26	23.04	-0.17	1

Avance acumulado a la Semana no. 41 de cada ciclo azucarero correspondiente

ESTADO	ZAFRA 2012/13			PROM. ÚLTIMAS 5 ZAFRAS 1/			VAR. 2012/13 vs PROM. 5 ZAFRAS		
	Sup. Cosechada	Caña Molida Bruta	Rend. de Campo	Sup. Cosechada	Caña Molida Bruta	Rend. de Campo	Sup. Cosechada	Caña Molida Bruta	Rend. de Campo
	(Has.)	(Tons.)	(Ton/Ha)	(Has.)	(Tons.)	(Ton/Ha)	(%)	(%)	Dif.
TOTAL	782,417	61,438,540	78.52	674,147	44,910,915	66.62	16.06	36.80	11.91
VERACRUZ **	312,163	23,730,433	76.02	271,924	16,918,442	62.22	14.80	40.26	13.80
JALISCO **	75,931	7,258,902	95.60	64,703	5,580,476	86.25	17.35	30.08	9.35
SAN LUIS POTOSÍ **	84,441	5,857,268	69.37	69,880	3,648,255	52.21	20.84	60.55	17.16
OAXACA **	49,729	3,526,466	70.91	44,500	2,421,394	54.41	11.75	45.64	16.50
CHIAPAS **	31,118	3,003,290	96.51	29,165	2,525,022	86.58	6.70	18.94	9.94
TAMAULIPAS **	32,194	2,479,525	77.02	29,284	1,922,925	65.66	9.94	28.95	11.35
NAYARIT **	31,345	2,172,569	69.31	27,494	1,901,537	69.16	14.01	14.25	0.15
TABASCO **	36,287	2,137,600	58.91	29,517	1,499,397	50.80	22.94	42.56	8.11
PUEBLA **	17,599	2,085,875	118.52	15,270	1,666,316	109.12	15.25	25.18	9.40
QUINTANA ROO **	29,317	1,894,448	64.62	24,099	1,289,773	53.52	21.65	46.88	11.10
MORELOS **	16,675	1,847,106	110.77	14,526	1,575,306	108.44	14.79	17.25	2.33
SINALOA **	21,661	1,626,212	75.08	19,256	1,535,403	79.74	12.49	5.91	-4.66
COLIMA **	17,892	1,600,424	89.45	12,687	988,199	77.89	41.03	61.95	11.56
MICHOACÁN **	14,910	1,516,303	101.70	12,891	1,058,519	82.11	15.66	43.25	19.58
CAMPECHE **	11,154	702,120	62.95	8,949	379,949	42.46	24.64	84.79	20.49

Nota: 1/ Se presenta información a la Semana no. 41 correspondiente al promedio de las últimas 5 zafras . ** Ha concluido la zafra 2012/13 en el estado.

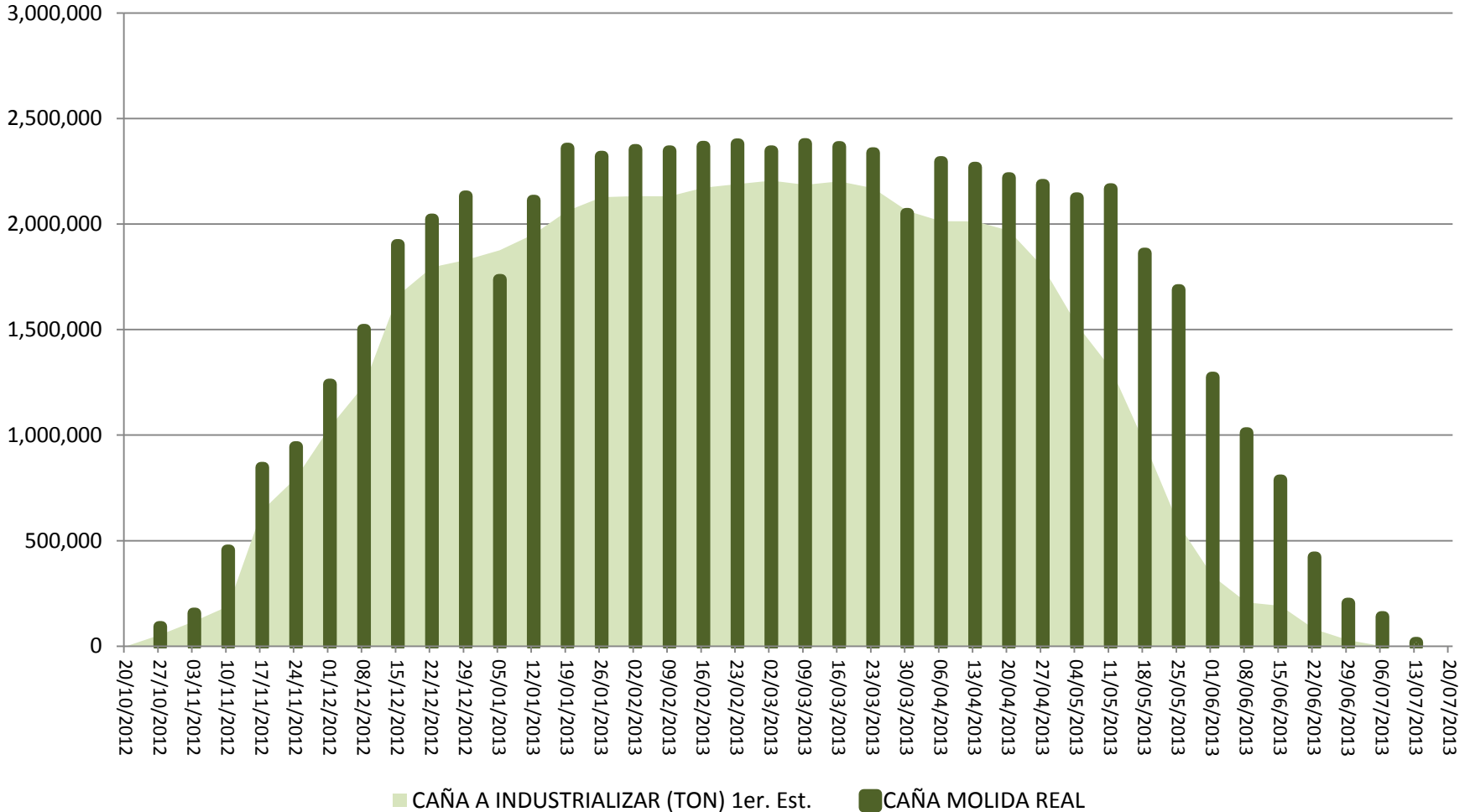
Avance acumulado a la Semana no. 41 de cada ciclo azucarero correspondiente

ESTADO	ZAFRA 2012/13			PROM. ÚLTIMAS 5 ZAFRAS 1/			VAR. 2012/13 vs PROM. 5 ZAFRAS		
	Caña Molida Bruta	Azúcar Física	Rend. de Fábrica	Caña Molida Bruta	Azúcar Física	Rend. de Fábrica	Caña Molida Bruta	Azúcar Física	Rend. de Fábrica
	(Tons.)	(Tons.)	(%)	(Tons.)	(Tons.)	(%)	(%)	(%)	Dif.
TOTAL	61,438,540	6,973,450	11.35	44,910,915	5,108,142	11.37	36.80	36.52	-0.02
VERACRUZ **	23,730,433	2,618,846	11.04	16,918,442	1,881,486	11.12	40.26	39.19	-0.09
JALISCO **	7,258,902	871,189	12.00	5,580,476	656,796	11.77	30.08	32.64	0.23
SAN LUIS POTOSÍ **	5,857,268	712,061	12.16	3,648,255	437,875	12.00	60.55	62.62	0.15
OAXACA **	3,526,466	404,833	11.48	2,421,394	279,300	11.53	45.64	44.95	-0.05
CHIAPAS **	3,003,290	349,264	11.63	2,525,022	294,836	11.68	18.94	18.46	-0.05
TAMAULIPAS **	2,479,525	280,979	11.33	1,922,925	205,218	10.67	28.95	36.92	0.66
NAYARIT **	2,172,569	263,806	12.14	1,901,537	230,340	12.11	14.25	14.53	0.03
TABASCO **	2,137,600	219,067	10.25	1,499,397	156,239	10.42	42.56	40.21	-0.17
PUEBLA **	2,085,875	260,462	12.49	1,666,316	208,842	12.53	25.18	24.72	-0.05
QUINTANA ROO **	1,894,448	176,468	9.32	1,289,773	130,466	10.12	46.88	35.26	-0.80
MORELOS **	1,847,106	249,638	13.52	1,575,306	203,380	12.91	17.25	22.74	0.60
SINALOA **	1,626,212	141,441	8.70	1,535,403	143,638	9.36	5.91	-1.53	-0.66
COLIMA **	1,600,424	175,215	10.95	988,199	112,713	11.41	61.95	55.45	-0.46
MICHOACÁN **	1,516,303	177,724	11.72	1,058,519	124,078	11.72	43.25	43.24	-0.00
CAMPECHE **	702,120	72,457	10.32	379,949	42,934	11.30	84.79	68.77	-0.98

Nota: 1/ Se presenta información a la Semana no. 41 correspondiente al promedio de las últimas 5 zafras . ** Ha concluido la zafra 2012/13 en el estado.

Concentrado Nacional: Cumplimiento Real vs. 1er. Estimado de Producción de Caña Industrializada 2012/13 SEMANAL

Toneladas



Concentrado Nacional: Cumplimiento Real vs. 1er. Estimado de Producción de Azúcar 2012/13 SEMANAL

Toneladas

